

รายงานสถานการณ์น้ำลุ่มน้ำยมและน่าน

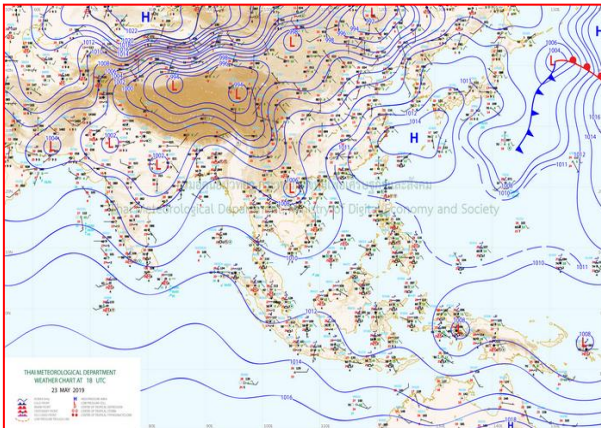
วันที่ 24 พฤษภาคม 2562

1) สภาพภูมิอากาศ

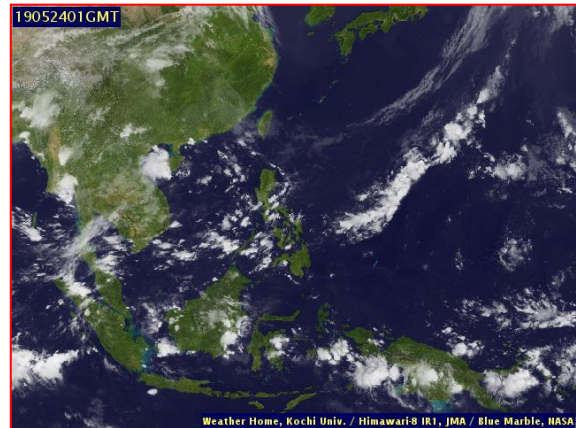
ลักษณะอากาศทั่วไป (ที่มา: กรมอุตุนิยมวิทยา)

พยากรณ์อากาศ 24 ชั่วโมงข้างหน้า ประเทศไทยยังคงมีฝนฟ้าคะนองต่อเนื่อง และมีฝนตกหนักบางแห่งในภาคใต้ ขอให้ประชาชนบริเวณดังกล่าวระวังอันตรายจากฝนตกหนักไว้ด้วย สำหรับทะเลอันดามันมีคลื่นสูง 1-2 เมตร บริเวณที่มีฝนฟ้าคะนองคลื่นสูงมากกว่า 2 เมตร ขอให้ชาวเรือบริเวณทะเลอันดามันเดินเรือด้วยความระมัดระวัง

มีเมฆเป็นส่วนมาก กับมีฝนฟ้าคะนอง ร้อยละ 30 ของพื้นที่ ส่วนมากบริเวณจังหวัดเชียงใหม่ เชียงราย ลำพูน ลำปาง แพร่ น่าน พะเยา กำแพงเพชร และตาก อุณหภูมิต่ำสุด 23-27 องศาเซลเซียส อุณหภูมิสูงสุด 37-38 องศาเซลเซียส ผลคาดการณ์ปริมาณน้ำฝนล่วงหน้า 1-7 วัน ในช่วงวันที่ 24- 26 พ.ค. 62 มีฝนฟ้าคะนอง ร้อยละ 30-40 ของพื้นที่ ลมตะวันตก ความเร็ว 10-20 กม./ชม. ส่วนในช่วงวันที่ 27- 29 พ.ค. 62 มีฝนฟ้าคะนอง ร้อยละ 60-70 ของพื้นที่ และฝนตกหนักบางแห่ง อุณหภูมิต่ำสุด 22-26 องศาเซลเซียส อุณหภูมิสูงสุด 33-38 องศาเซลเซียส



แผนที่อากาศ วันที่ 24 พ.ค. 2562 เวลา 07.00 น.



ภาพถ่ายจากดาวเทียม วันที่ 24 พ.ค. 2562

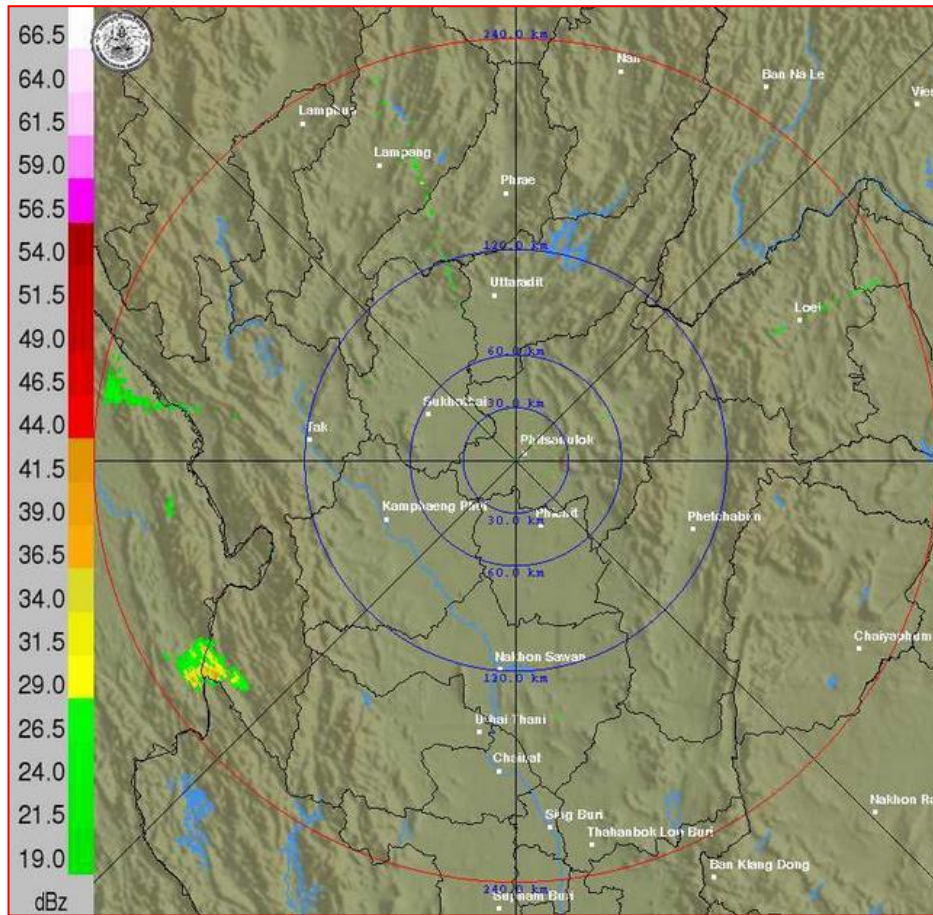
2) สถานการณ์ฝน

จากข้อมูลสถานการณ์ฝนในพื้นที่ลุ่มน้ำยมและน่านของวันที่ 24 พฤษภาคม 2562 จากกรมทรัพยากรน้ำ กรมอุตุนิยมวิทยา กรมชลประทาน และสถาบันสารสนเทศทรัพยากรน้ำและการเกษตร (องค์การมหาชน) พบว่า มีปริมาณฝนตกในพื้นที่ลุ่มน้ำยมและน่าน ในบริเวณจ.น่าน มีปริมาณฝน 0.6 มม.

ข้อมูลสถานการณ์ฝนในพื้นที่ลุ่มน้ำยมและน่าน ณ วันที่ 24 พฤษภาคม 2561 เวลา 07.00 น.

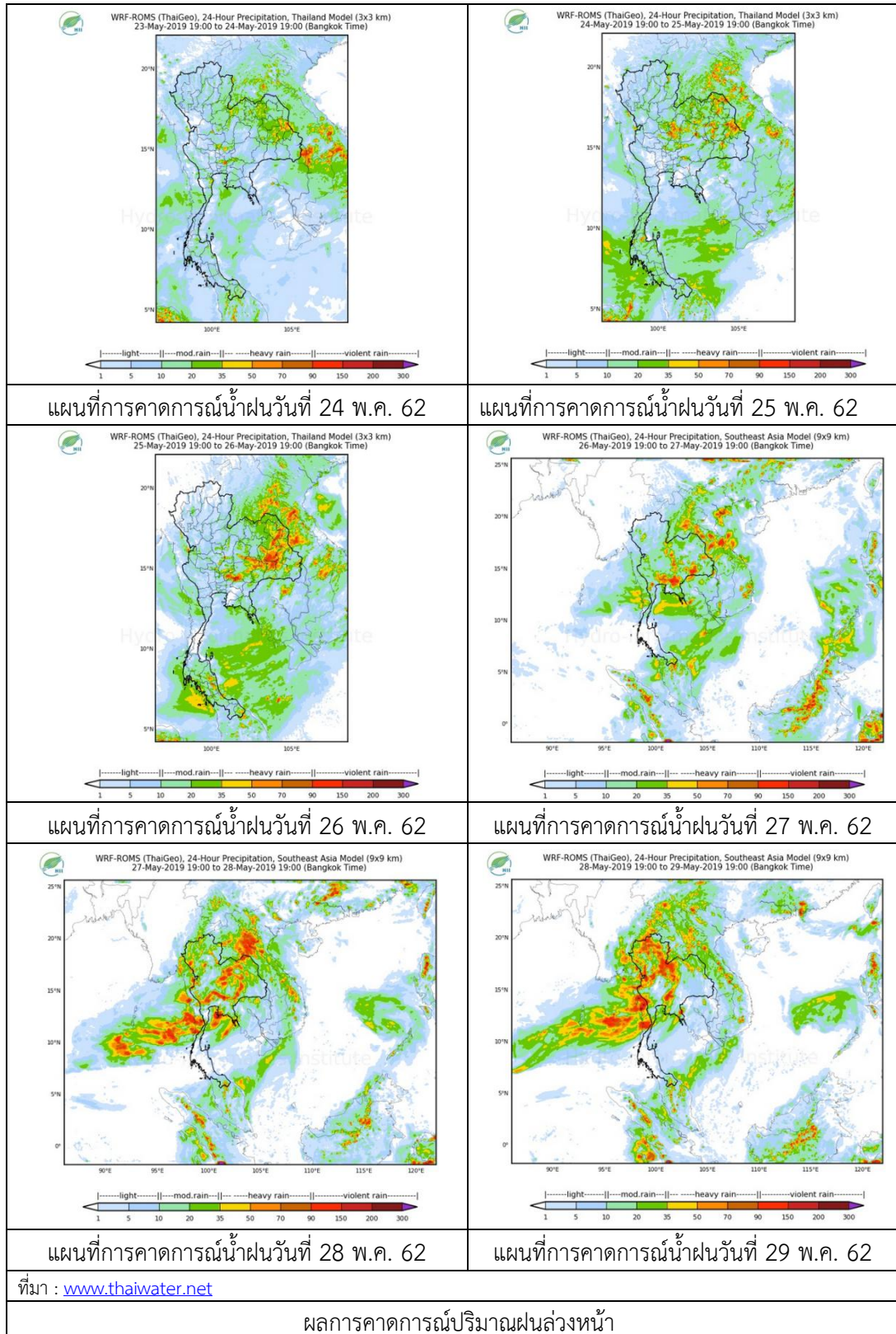
ลำดับ	สถานี	24 พ.ค. 2561
1	อ.ทุ่งช้าง จ.น่าน	0.6

หมายเหตุ “ฝน” คือ ฝนวัดปริมาณไม่ได้ (ต่ำกว่า 0.1 มิลลิเมตร)



ภาพเรดาร์ตรวจอากาศ “พิชญ์โลก” ณ วันที่ 24 พฤษภาคม 2562 (ที่มา : กรมอุตุนิยมวิทยา)

สถานการณ์น้ำฝน



3) ข้อมูลปริมาณน้ำในลำน้ำ

ปัจจุบันสถานการณ์น้ำในลุ่มน้ำยมอยู่ในภาวะเฝ้าระวังน้ำแล้ง ระดับน้ำในลำน้ำส่วนใหญ่มีแนวโน้มทรงตัว และสถานการณ์น้ำในลำน้ำน่านอยู่ในภาวะเฝ้าระวังน้ำแล้ง ระดับน้ำในลำน้ำส่วนใหญ่มีแนวโน้มทรงตัว
 สถานการณ์น้ำท่า (20 – 24 พ.ค. 2562 ที่มา: กรมชลประทาน)

สถานี	แม่น้ำ	อำเภอ	จังหวัด	ระดับตลิ่ง	จันทร์	อังคาร	พุธ	พฤหัสบดี	ศุกร์
				ปริมาณน้ำ (ลบ.ม./วิ.)	20 พ.ค.	21 พ.ค.	22 พ.ค.	23 พ.ค.	24 พ.ค.
Y.14	ยม	ศรีสัชชนาลัย	สุโขทัย	12.00	0.65	0.64	0.70	0.76	1.05
				2,319	***	***	***	***	8.78
Y.16	ยม	บางระกำ	พิษณุโลก	7.00	1.00	0.99	1.05	1.97	2.20
				207.0	***	***	***	***	***
Y.5	ยม	โพทะเล	พิจิตร	8.25	0.97	0.97	0.95	0.94	0.93
				652	***	***	***	***	***
N.60	น่าน	ตรอน	อุตรดิตถ์	9.70	1.74	1.87	1.83	2.17	2.29
				2,055	286.00	299.30	295.20	332.40	346.60
N.27A	น่าน	พรหม พิราม	พิษณุโลก	9.17	2.29	2.17	1.99	2.01	2.03
				476	210.10	203.30	193.50	194.60	195.70
N.7A	น่าน	บางมูลนาก	พิจิตร	10.78	2.71	2.64	2.69	2.62	2.56
				1,152	194.70	189.90	193.30	188.60	184.60

*** ยังไม่ได้รับรายงาน



สถานีสะพานมหาโพธิ์ อ.เมือง จ.แพร่
(ลุ่มน้ำยม)



สถานีสะพานเฉลิมพระเกียรติ อ.บางมูลนาก จ.พิจิตร
(ลุ่มน้ำน่าน)

ปริมาณน้ำในลำน้ำในพื้นที่ลุ่มน้ำยมและน่าน

4) สรุป

- สถานการณ์น้ำในลำน้ำยมอยู่ในภาวะเฝ้าระวังน้ำแล้ง ระดับน้ำในลำน้ำส่วนใหญ่มีแนวโน้มทรงตัว
- สถานการณ์น้ำในลุ่มน้ำน่านอยู่ในภาวะเฝ้าระวังน้ำแล้ง ระดับน้ำในลำน้ำส่วนใหญ่มีแนวโน้มทรงตัว