



รายงานการเฝ้าระวังติดตามสถานการณ์น้ำ ๒๔ ชั่วโมง

ศูนย์ป้องกันวิกฤติน้ำ กรมทรัพยากรน้ำ กระทรวงทรัพยากรธรรมชาติและสิ่งแวดล้อม
โทรศัพท์ ๐ ๒๒๗๑ ๖๐๐๐ ต่อ ๖๔๔๕ โทรสาร ๐ ๒๒๗๘ ๖๖๒๙ <http://www.dwr.go.th>

รายงานฉบับที่ ๒๔๕/๒๕๖๒

เวลา ๐๘.๐๐ น.

วันที่ ๒๘ พฤษภาคม ๒๕๖๒

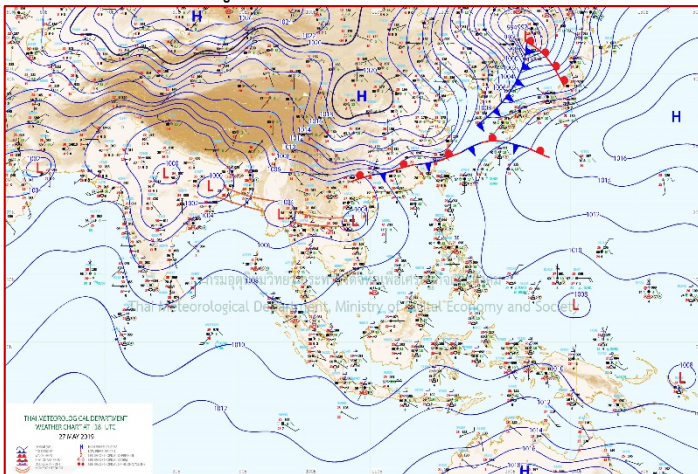
เรื่อง รายงานการเฝ้าระวังติดตามสถานการณ์น้ำ ๒๔ ชั่วโมง

เรียน รว.ทส. เลขาธิการ รว.ทส.ปกท.ทส. รอง ปกท.ทส. อทน. รอง อทน. และหน่วยงานที่เกี่ยวข้อง

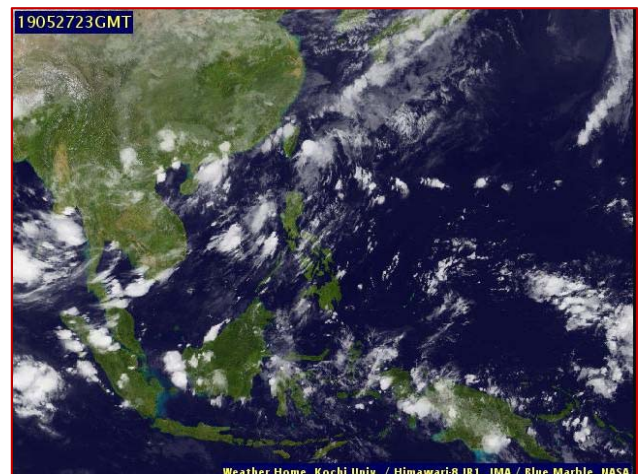
กรมทรัพยากรน้ำขอรายงานการเฝ้าระวังและติดตามสถานการณ์น้ำ ประจำวันที่ ๒๘ พฤษภาคม ๒๕๖๒ ดังนี้

๑. สภาพอากาศ เวลา ๐๖.๐๐ น. (ที่มา: กรมอุตุนิยมวิทยา)

พยากรณ์อากาศ ๒๔ ชั่วโมงข้างหน้า บริเวณภาคเหนือ ภาคตะวันออกเฉียงเหนือ ภาคตะวันออก และภาคใต้ มีฝนฟ้าคะนองเพิ่มมากขึ้นและมีฝนตกหนักบางแห่ง ขอให้ประชาชนในพื้นที่เสี่ยงภัยระวังอันตรายจากฝนตกหนัก ซึ่งอาจทำให้เกิดน้ำท่วมฉับพลัน น้ำป่าไหลหลากได้ สำหรับทะเลอันดามันและอ่าวไทยตอนบน มีคลื่นสูงประมาณ ๒ เมตร บริเวณที่มีฝนฟ้าคะนองคลื่นสูง ๒-๓ เมตร ขอให้ชาวเรือบริเวณดังกล่าวเดินเรือด้วยความระมัดระวัง

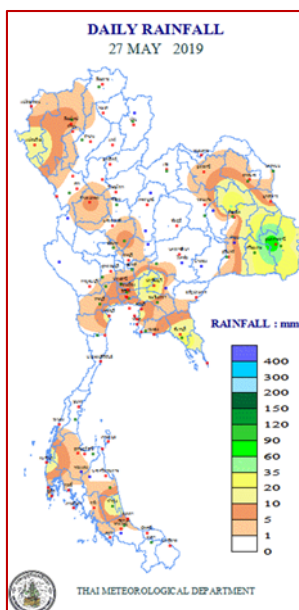


แผนที่อากาศ วันที่ ๒๘ พ.ค. ๒๕๖๒ เวลา ๐๖.๐๐ น.



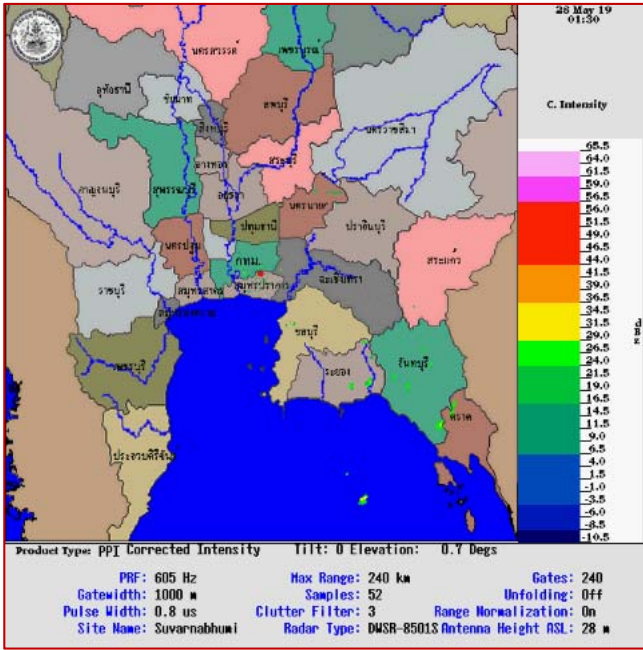
ภาพถ่ายดาวเทียม วันที่ ๒๘ พ.ค. ๒๕๖๒ เวลา ๐๖.๐๐ น.

๒. ปริมาณฝนสะสม ณ เวลา ๐๗.๐๐ น. (เมื่อวาน) - ๐๗.๐๐ น. (วันนี้) (ที่มา: กรมอุตุนิยมวิทยา)

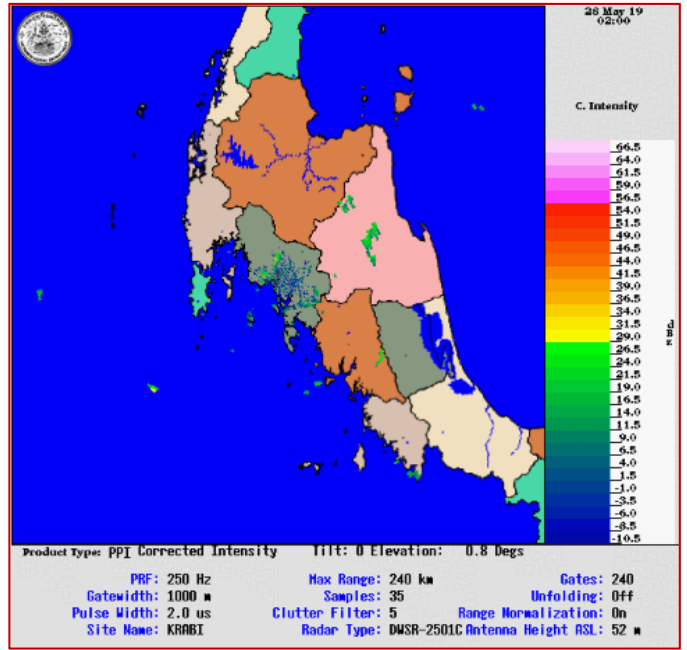


| จุดตรวจวัด | ปริมาณฝน (มม.) |
|-------------------|----------------|
| ภูเก็ต | ๑๒.๔ |
| ตากฟ้า สกษ. | ๑๑.๐ |
| สมุทรสงคราม | ๙.๐ |
| เชียงใหม่ | ๘.๕ |
| สนามบินสุวรรณภูมิ | ๑.๑ |
| พัทธยา | ๐.๖ |

๓.เรดาร์ตรวจอากาศ ณ วันที่ ๒๘ พฤษภาคม ๒๕๖๒ (ที่มา: กรมอุตุนิยมวิทยา)



สถานีสุวรรณภูมิ เวลา ๐๘.๓๐ น.



สถานีกระบี่ เวลา ๐๙.๐๐ น.

จากเรดาร์ตรวจอากาศจะพบว่ามีกุ่มเมฆฝนกระจายบริเวณพื้นที่ภาคเหนือ ภาคตะวันออกเฉียงเหนือ ภาคกลาง ภาคตะวันออก และภาคใต้ของประเทศไทย

๔.สถานการณ์น้ำในอ่างเก็บน้ำขนาดใหญ่ ณ วันที่ ๒๗ พฤษภาคม ๒๕๖๒ (ที่มา: กรมชลประทาน)

สภาพน้ำในอ่างเก็บน้ำขนาดใหญ่ ปริมาณน้ำในอ่างฯ ๓๗,๘๙๗ ล้าน ลบ.ม. คิดเป็นร้อยละ ๕๓ (ปริมาณน้ำใช้การได้ ๑๔,๓๕๔ ล้าน ลบ.ม. คิดเป็นร้อยละ ๓๐) ปริมาณน้ำในอ่างฯ เทียบกับปี ๒๕๖๑ (๔๒,๙๘๓ ล้าน ลบ.ม. คิดเป็นร้อยละ ๖๑) น้อยกว่าปี ๒๕๖๑ จำนวน ๕,๐๘๖ ล้าน ลบ.ม. ปริมาณน้ำไหลลงอ่างฯ จำนวน ๒๕.๙๑ ล้าน ลบ.ม. ปริมาณน้ำระบายจำนวน ๑๐๔.๖๖ ล้าน ลบ.ม. สามารถรับน้ำได้อีก ๓๓,๐๓๐ ล้าน ลบ.ม.

| อ่างเก็บน้ำ | ปริมาณน้ำในอ่าง | | ปริมาณน้ำใช้การได้ | | ปริมาณน้ำไหลลงอ่าง | | ปริมาณน้ำระบาย | | ปริมาณน้ำรับได้อีก (ล้าน ม.³) (ความจุที่ รนส.- ปริมาณน้ำปัจจุบัน) |
|--------------------|-------------------|--------------|--------------------|-------------|--------------------|---------------------|-------------------|---------------------|---|
| | ปริมาณ (ล้าน ม.³) | % น้ำเก็บกัก | ปริมาณ (ล้าน ม.³) | % น้ำใช้การ | วันนี้ (ล้าน ม.³) | เมื่อวาน (ล้าน ม.³) | วันนี้ (ล้าน ม.³) | เมื่อวาน (ล้าน ม.³) | |
| ๑.ภูมิพล | ๕,๙๙๑ | ๔๕ | ๒,๑๙๑ | ๒๓ | ๐.๐๐ | ๐.๓๐ | ๒๕.๐๐ | ๒๕.๐๐ | ๗,๔๗๑ |
| ๒.สิริกิติ์ | ๔,๒๕๕ | ๔๕ | ๑,๔๐๕ | ๒๑ | ๕.๙๖ | ๔.๒๗ | ๒๑.๙๙ | ๒๒.๐๕ | ๖,๒๕๓ |
| ๓.จุฬารัตน์ | ๗๙ | ๔๘ | ๔๒ | ๓๓ | ๐.๐๘ | ๐.๐๗ | ๐.๐๐ | ๐.๔๑ | ๑๐๒ |
| ๔.อุบลรัตน์ | ๕๘๓ | ๒๔ | ๒ | ๐ | ๐.๐๓ | ๔.๖๐ | ๐.๕๐ | ๐.๕๐ | ๔,๐๕๗ |
| ๕.ลำปาง | ๕๒๑ | ๒๖ | ๔๒๑ | ๒๒ | ๒.๒๒ | ๔.๘๒ | ๐.๙๒ | ๐.๙๒ | ๑,๙๒๙ |
| ๖.สิรินธร | ๘๕๕ | ๔๓ | ๒๔ | ๒ | ๐.๐๐ | ๐.๗๓ | ๐.๐๐ | ๐.๐๐ | ๑,๑๑๑ |
| ๗.ป่าสักชลสิทธิ์ | ๑๒๒ | ๑๓ | ๑๑๙ | ๑๒ | ๐.๐๐ | ๐.๐๐ | ๑.๓๒ | ๑.๓๒ | ๘๓๘ |
| ๘.ศรีนครินทร์ | ๑๓,๙๒๔ | ๗๘ | ๓,๖๕๙ | ๔๙ | ๐.๕๓ | ๔.๖๖ | ๑๓.๙๖ | ๑๔.๐๔ | ๔,๘๕๖ |
| ๙.วชิราลงกรณ์ | ๔,๖๑๕ | ๕๒ | ๑,๖๐๓ | ๒๗ | ๓.๘๐ | ๑.๑๑ | ๑๖.๐๗ | ๑๖.๐๒ | ๖,๓๘๕ |
| ๑๐.ขุนด่านปราการชล | ๓๐ | ๑๓ | ๒๕ | ๑๒ | ๐.๑๑ | ๐.๑๑ | ๐.๕๐ | ๐.๕๐ | ๑๙๕ |
| ๑๑.รัชชประภา | ๓,๗๔๗ | ๖๖ | ๒,๓๙๕ | ๕๖ | ๕.๕๐ | ๑.๘๙ | ๙.๒๙ | ๙.๙๒ | ๒,๓๙๗ |
| ๑๒.บางหลวง | ๙๕๑ | ๖๕ | ๖๗๕ | ๕๗ | ๒.๗๓ | ๙.๙๕ | ๓.๐๒ | ๒.๙๔ | ๖๓๙ |

๕.สถานการณ์น้ำในประเทศ ณ วันที่ ๒๕ - ๒๘ พฤษภาคม ๒๕๖๒ (ที่มา: กรมชลประทาน)

| สถานี | แม่น้ำ | อำเภอ | จังหวัด | ระดับตลิ่ง (ม.รทก.) | ระดับน้ำ (ม.รทก.) | | | | แนวโน้ม | เปรียบเทียบระดับตลิ่ง |
|-------|-------------|--------------|---------------|---------------------|-------------------|---------|---------|---------|-----------|-----------------------|
| | | | | | เสาร์ | อาทิตย์ | จันทร์ | อังคาร | | |
| | | | | | ๒๕ พ.ค. | ๒๖ พ.ค. | ๒๗ พ.ค. | ๒๘ พ.ค. | | |
| P.๑ | ปิง | เมือง | เชียงใหม่ | ๓.๗๐ | ๑.๑๑ | ๑.๑๗ | ๑.๓๘ | ๑.๒๗ | ลดลง | -๒.๔๓ |
| W.๑C | วัง | เมือง | ลำปาง | ๕.๒๐ | -๐.๗๘ | -๐.๘๑ | -๐.๘๑ | -๐.๘๒ | ลดลง | -๖.๐๒ |
| Y.๑๖ | ยม | บางระกำ | พิษณุโลก | ๗.๓๐ | ๒.๑๐ | ๑.๘๐ | ๒.๐๐ | ๑.๙๘ | ลดลง | -๕.๓๒ |
| N.๗A | น่าน | เมือง | พิจิตร | ๙.๘๗ | ๒.๕๙ | ๒.๕๘ | ๒.๔๗ | ๒.๕๖ | เพิ่มขึ้น | -๗.๓๑ |
| C.๒ | เจ้าพระยา | เมือง | นครสวรรค์ | ๒๖.๒๐ | ๑๘.๒๙ | ๑๘.๓๖ | ๑๘.๓๒ | ๑๘.๒๗ | ลดลง | -๗.๙๓ |
| C.๑๓ | เจ้าพระยา | สรรพยา | ชัยนาท | ๑๖.๓๔ | ๕.๕๑ | ๕.๕๑ | ๕.๕๑ | ๕.๕๑ | ทรงตัว | -๑๐.๘๓ |
| M.๖A | มูล | สตึก | บุรีรัมย์ | ๖.๐๐ | -๐.๑๖ | -๐.๑๕ | -๐.๑๕ | -๐.๑๔ | เพิ่มขึ้น | -๖.๑๔ |
| M.๗ | มูล | เมือง | อุบลราชธานี | ๗.๐๐ | ๑.๗๘ | ๑.๗๑ | ๑.๖๗ | ๑.๗๗ | เพิ่มขึ้น | -๕.๒๓ |
| M.๑๙๑ | ลำตะคอง | เมือง | นครราชสีมา | ๓.๐๐ | ๐.๙๙ | ๑.๐๖ | ๑.๐๐ | ๑.๐๓ | เพิ่มขึ้น | -๑.๙๗ |
| M.๖๙ | ลำเซบก | โครงการพิเศษ | อุบลราชธานี | ๗.๓๐ | ๓.๕๘ | ๓.๕๘ | ๓.๕๘ | ๓.๕๘ | ทรงตัว | -๓.๗๒ |
| X.๖๔ | คลองท่าแซะ | ท่าแซะ | ชุมพร | ๑๗.๑๓ | ๗.๙๓ | ๗.๘๘ | ๗.๘๑ | ๗.๘๑ | ทรงตัว | -๙.๓๒ |
| X.๑๔๙ | คลองกลาย | นบพิตำ | นครศรีธรรมราช | ๓๓.๙๖ | ๒๘.๓๓ | ๒๘.๓๒ | ๒๘.๓๑ | ๒๘.๓๑ | ทรงตัว | -๕.๖๕ |
| X.๒๗๔ | แม่น้ำโก-ลก | แว้ง | นราธิวาส | ๒๔.๑๘ | ๒๐.๐๑ | ๑๘.๖๗ | ๑๘.๖๐ | ๑๘.๖๒ | เพิ่มขึ้น | -๕.๕๖ |
| X.๓๗A | แม่น้ำตาปี | พระแสง | สุราษฎร์ธานี | ๑๑.๗๐ | ๕.๘๔ | ๕.๖๐ | ๕.๔๙ | ๕.๕๓ | เพิ่มขึ้น | -๖.๑๗ |

*** ยังไม่ได้รับรายงาน

๖.สถานการณ์น้ำในพื้นที่ลุ่มน้ำโขง ณ วันที่ ๒๗ พฤษภาคม ๒๕๖๒ (ที่มา: Mekong River Commission (MRC))

| สถานี | ระดับอ้างอิง (ม.รทก.) | ระดับตลิ่ง (ม.) | ระดับน้ำ (ม.) | | | | | เปรียบเทียบระดับตลิ่ง (ม.) | ผลต่างของระดับน้ำ (ม.) | | แนวโน้ม |
|--------------------------|-----------------------|-----------------|-----------------------|---------|---------|---------|---------|----------------------------|------------------------|---------------|-----------|
| | | | ๒๓ พ.ค. | ๒๔ พ.ค. | ๒๕ พ.ค. | ๒๖ พ.ค. | ๒๗ พ.ค. | | ๓ วันย้อนหลัง | ๕ วันย้อนหลัง | |
| | | | อ.เชียงแสน จ.เชียงราย | ๓๕๗.๑๑๐ | ๑๒.๘๐ | ๔.๑๑ | ๔.๑๕ | | ๔.๑๖ | ๔.๑๕ | |
| อ.เชียงคาน จ.เลย | ๑๙๔.๑๑๘ | ๑๖.๐๐ | ๖.๖๖ | ๖.๗๘ | ๖.๗๔ | ๖.๘๐ | ๖.๗๖ | -๙.๒๔ | ๐.๐๒ | ๐.๑๐ | ลดลง |
| อ.เมือง จ.หนองคาย | ๑๕๓.๖๔๘ | ๑๒.๒๐ | ๓.๓๘ | ๓.๕๒ | ๓.๖๔ | ๓.๖๗ | ๓.๖๗ | -๘.๕๓ | ๐.๐๓ | ๐.๒๙ | ทรงตัว |
| อ.เมือง จ.นครพนม | ๑๓๒.๖๘๐ | ๑๒.๐๐ | ๒.๕๘ | ๒.๖๐ | ๒.๕๙ | ๒.๖๕ | ๒.๗๓ | -๙.๒๗ | ๐.๑๔ | ๐.๑๕ | เพิ่มขึ้น |
| อ.เมือง จ.มุกดาหาร | ๑๒๔.๒๑๙ | ๑๒.๕๐ | ๒.๙๐ | ๒.๘๖ | ๒.๘๔ | ๒.๘๔ | ๒.๘๖ | -๙.๖๔ | ๐.๐๒ | -๐.๐๔ | เพิ่มขึ้น |
| อ.โขงเจียม จ.อุบลราชธานี | ๘๙.๐๓๐ | ๑๔.๕๐ | ๓.๑๖ | ๓.๒๑ | ๓.๑๘ | ๓.๑๗ | ๓.๑๙ | -๑๑.๓๑ | ๐.๐๑ | ๐.๐๓ | เพิ่มขึ้น |

๖.สถานการณ์เตือนภัย Early Warning ณ วันที่ ๒๘ พฤษภาคม ๒๕๖๒ (ที่มา: สำนักวิจัย พัฒนาและอุทกวิทยา กรมทรัพยากรน้ำ) [เวลา ๑๕.๐๐ น.(เมื่อวาน) - ๐๘.๐๐ น. (วันนี้)]

| การแจ้งเตือน | สถานี | การแจ้งเตือน |
|--------------------------|--|--|
| เตือนสีแดง (อพยพ) | - | - |
| เตือนสีเหลือง (เตือนภัย) | - | - |
| เตือนสีเขียว (เฝ้าระวัง) | บ้านตึนธาตุ ต.ป่าไผ่ อ.พร้าว จ.เชียงใหม่ | ปริมาณฝนสะสม ๑๒ ชั่วโมง ๘๒.๕ มิลลิเมตร |

๗.สถานการณ์ธรณีพิบัติภัย ณ วันที่ ๒๗ พฤษภาคม ๒๕๖๒ (ที่มา : กรมทรัพยากรธรณี)

เนื่องจากในพื้นที่เสี่ยงดินถล่ม มีปริมาณน้ำฝนไม่ถึงเกณฑ์การเฝ้าระวัง ประกอบกับบางพื้นที่ไม่มีฝนตก จึงไม่มีพื้นที่ติดตามสถานการณ์พิบัติภัยดินถล่มและน้ำป่าไหลหลาก

๘.เหตุการณ์วิกฤตน้ำปัจจุบัน ณ วันที่ ๒๘ พฤษภาคม ๒๕๖๒ [เวลา ๑๕.๐๐ น.(เมื่อวาน) - ๐๘.๐๐ น. (วันนี้)]

ไม่มีสถานการณ์

๙.สถานการณ์ภัยแล้ง ณ วันที่ ๒๘ พฤษภาคม ๒๕๖๒ (ที่มา :กรมป้องกันและบรรเทาสาธารณภัย)

สถานการณ์ภัยแล้ง

จังหวัดที่มีการประกาศเขตการให้ความช่วยเหลือผู้ประสบภัยพิบัติกรณีฉุกเฉิน (ภัยแล้ง) ตามระเบียบกระทรวงการคลังว่าด้วยเงินอุดหนุนราชการเพื่อช่วยเหลือผู้ประสบภัยพิบัติกรณีฉุกเฉิน พ.ศ. ๒๕๕๖ จำนวน ๘ จังหวัด (พิษณุโลก ร้อยเอ็ด ศรีสะเกษ นครราชสีมา มหาสารคาม ตรารด ชลบุรี และอุดรดิติถ์) ๒๐ อำเภอ ๖๔ ตำบล ๔๖๗ หมู่บ้าน ได้ประกาศยุติสถานการณ์แล้วในพื้นที่ จ.ร้อยเอ็ด ๒ อำเภอ (เกษตรวิสัย สุวรรณภูมิ) ๒ ตำบล ๑๑ หมู่บ้าน

ปัจจุบันยังคงมีจังหวัดที่ประกาศเขตฯ (ภัยแล้ง) จำนวน ๘ จังหวัด ๑๘ อำเภอ ๖๒ ตำบล ๔๕๖ หมู่บ้าน ดังนี้

| จังหวัด | จำนวน | | | รายชื่ออำเภอที่ประกาศเขตภัยพิบัติฯ |
|--|-------------|--------------|---------------|---|
| | อำเภอ | ตำบล | หมู่บ้าน | |
| ภาคเหนือ ๒ จังหวัด | | | | |
| ๑) พิษณุโลก | ๑ | ๔ | ๓๗ | วัดโบสถ์ |
| ๒) อุดรดิติถ์ | ๑ | ๒ | ๑๕ | ท่าปลา |
| ภาคตะวันออกเฉียงเหนือ ๔ จังหวัด | | | | |
| ๓) ร้อยเอ็ด | ๑ | ๑ | ๓ | เมืองสรวง |
| ๔) ศรีสะเกษ | ๖ | ๑๖ | ๑๒๖ | เมืองจันทร์ ขุขันธ์ ไพรบึง ศรีรัตนะ ขุนหาญ โพนศรีสุวรรณ |
| ๕) นครราชสีมา | ๓ | ๔ | ๓๕ | เฉลิมพระเกียรติ สูงเนิน พระทองคำ |
| ๖) มหาสารคาม | ๒ | ๑๑ | ๗๙ | วาปีปทุม พยัภูมิพิสัย |
| ภาคตะวันออก ๒ จังหวัด | | | | |
| ๗) ตรารด | ๓ | ๒๓ | ๑๕๔ | เมืองฯ เขาสมิง บ่อไร่ |
| ๘) ชลบุรี | ๑ | ๑ | ๗ | เกาะสีชัง |
| รวม ๘ จังหวัด | ๑๘ | ๖๒ | ๔๕๖ | |
| จากทั้งหมด ๗๖ จังหวัด | ๘๗๘ | ๗,๒๕๕ | ๗๕,๐๓๒ | |
| คิดเป็นร้อยละของประเทศ | ๒.๐๕ | ๐.๘๕ | ๐.๖๑ | |

๑๐.การคาดหมายลักษณะอากาศ ๗ วันข้างหน้า (ระหว่างวันที่ ๒๗ พฤษภาคม - ๒ มิถุนายน ๒๕๖๒)

ในช่วงวันที่ ๒๗ พ.ค. - ๒ มิ.ย. ๖๒ ประเทศไทยมีฝนเพิ่มขึ้นและมีฝนตกหนักบางแห่ง ส่วนบริเวณทะเลอันดามันมีคลื่นสูงประมาณ ๒ เมตร บริเวณที่มีฝนฟ้าคะนองคลื่นสูง ๒-๓ เมตร

ข้อควรระวัง ในช่วงวันที่ ๒๗ -๓๑ พ.ค. ๖๒ ขอให้ประชาชนบริเวณประเทศไทยระวังอันตรายจากฝนที่ตกหนักและฝนที่ตกสะสมไว้ด้วย สำหรับชาวเรือบริเวณทะเลอันดามันควรเดินเรือด้วยความระมัดระวัง

๑๑.โครงการพัฒนาแหล่งน้ำ (สำนักอนุรักษ์และฟื้นฟูแหล่งน้ำ กรมทรัพยากรน้ำ ข้อมูล ณ วันที่ ๒๖ เมษายน ๒๕๖๒)

| ลำดับที่ | ชื่อโครงการ | พื้นที่ดำเนินการ | | | | ความจุเก็บกัก (ล้าน ลบ.ม.) | ปริมาณปัจจุบัน (ล้าน ลบ.ม.) |
|----------|--|--|----------------|-----------------|-------------|----------------------------|-----------------------------|
| | | ตำบล | อำเภอ | จังหวัด | ลุ่มน้ำหลัก | | |
| ๑ | โครงการอนุรักษ์ฟื้นฟูแหล่งน้ำห้วยไม้เต็ง | | บ้านคา,สวนผึ้ง | ราชบุรี | แมกลอง | วางท่อผันน้ำ | - |
| ๒ | โครงการอนุรักษ์ฟื้นฟูแหล่งน้ำหนองเขมหลวง | ต.แม่ปู้ | แม่พริก | ลำปาง | วัง | ๒.๖๙ | ๐.๑๒ |
| ๓ | โครงการอนุรักษ์ฟื้นฟูแหล่งน้ำทุ่งกระเด็น | เขี้ยปราสาท,ท่าโพธิ์, ทุ่งกระเด็น, ทุ่งตาด | หนองกี่ | บุรีรัมย์ | มูล | ๘.๖๓ | ๑.๒๓ |
| ๔ | โครงการอนุรักษ์ฟื้นฟูแหล่งน้ำบึงกิว (บึงจิว) | ธงธานี,บึงนคร | ธวัชบุรี | ร้อยเอ็ด | ชี | ๔.๘๖ | ๑.๓๙ |
| ๕ | โครงการอนุรักษ์ฟื้นฟูแหล่งน้ำหนองตื้นดอย | สามเงา,ยกกระบัตร | สามเงา | ตาก | วัง | ๕.๕๐ | ๕.๐๓ |
| ๖ | โครงการอนุรักษ์ฟื้นฟูแหล่งน้ำหนองบัวพระเจ้าหลวง | เชิงดอย | ดอกสะเก็ด | เชียงใหม่ | ปิง | ๐.๔๕ | ๐.๒๗ |
| ๗ | โครงการอนุรักษ์ฟื้นฟูแหล่งน้ำคลองพระปรอง | | กบินทร์บุรี | ปราจีนบุรี | ปราจีนบุรี | ก่อสร้างฝาย | - |
| ๘ | โครงการอนุรักษ์ฟื้นฟูแหล่งน้ำหนองบัวลอย | แม่ยม | เมือง | แพร่ | ยม | ๒.๕๐ | ๒.๗๑ |
| ๙ | โครงการอนุรักษ์ฟื้นฟูแหล่งน้ำคลองหลุมทองหลวง | สิงหนาท | ลาดบัวหลวง | พระนครศรีอยุธยา | เจ้าพระยา | - | - |
| ๑๐ | โครงการอนุรักษ์ฟื้นฟูแหล่งน้ำบึงสีไฟ | | เมือง | พิจิตร | น่าน | ๐.๖๐ | ๐.๕๐ |
| ๑๑ | โครงการอนุรักษ์ฟื้นฟูแหล่งน้ำพื้นที่บางระกำ | | บางระกำ | พิษณุโลก | ยม | ๒.๐๑ | ๑.๖๑ |
| ๑๒ | โครงการอนุรักษ์ฟื้นฟูแหล่งน้ำห้วยหลวง-หนองหายฯ | | กุมภวาปี | อุดรธานี | ชี | ๑๐๗.๘๗ | ๖๑.๙๕ |
| ๑๓ | โครงการอนุรักษ์ฟื้นฟูแหล่งน้ำโครงการลำน้ำอิง | | แม่ใจ,เมือง | พะเยา | โขง | ๑.๐๓ | ๐.๖๕ |
| ๑๔ | โครงการอนุรักษ์ฟื้นฟูแหล่งน้ำหนองลาดควาย | นาแต่ | คำตากกล้า | สกลนคร | โขง | ๓.๔๕ | ๔.๒๔ |
| ๑๕ | โครงการอนุรักษ์ฟื้นฟูแหล่งน้ำแระแม (พื้นที่แก้มลิงบึงเชียงตึก) | แระแม,ในเมือง | เมือง | อุบลราชธานี | มูล | ๒.๐๐ | ๑.๐๙ |
| ๑๖ | โครงการปรับปรุงและฟื้นฟูแหล่งน้ำบึงห้วยชัน ** | วังชัย | น้ำพอง | ขอนแก่น | ชี | ๐.๙๑ | ๐.๗๒ |
| ๑๗ | โครงการอนุรักษ์ฟื้นฟูแหล่งน้ำบ้านคำบอน** | บัวเงิน | น้ำพอง | ขอนแก่น | ชี | ๐.๓๐ | ๐.๐๘ |
| ๑๘ | โครงการอนุรักษ์ฟื้นฟูแหล่งน้ำแก้มลิงบึงปากลุงเทียว** | น้ำพอง | น้ำพอง | ขอนแก่น | ชี | ๒.๒๙ | ๒.๐๓ |
| ๑๙ | โครงการอนุรักษ์ฟื้นฟูหนองอ้อ** | สะอาด | น้ำพอง | ขอนแก่น | ชี | ๐.๔๖ | ๐.๒๗ |
| | รวม | | | | | ๑๔๕.๕๕ | ๘๓.๘๙ |

***มีการปรับปรุงข้อมูลราย ๒ สัปดาห์

** ข้อมูลจากเครื่องมือตรวจวัดระดับน้ำขนาดเล็กของ สสน.

๑๒. การช่วยเหลือเพื่อบรรเทาสถานการณ์ภัยแล้ง (สำนักบริหารจัดการน้ำ กรมทรัพยากรน้ำ)

สรุปการสูบน้ำ และบริการน้ำดื่ม เพื่อช่วยเหลือสถานการณ์ภัยแล้งตั้งแต่ ๒๙ ตุลาคม ๒๕๖๑ - ๒๗ พฤษภาคม พ.ศ. ๒๕๖๒

| หน่วยงาน | จังหวัด | ปริมาณสูบน้ำ (ลบ.ม.) | ปริมาณแจกจ่ายน้ำ (ลิตร) | ประโยชน์ที่ได้รับ | | |
|----------|------------|----------------------|-------------------------|-------------------|---------|---------|
| | | | | อุปโภค-บริโภค | | |
| | | | | ครัวเรือน | ประชากร | พื้นที่ |
| ภาค ๑ | ลำปาง | ๑๑๒,๑๐๐ | ๑,๓๗๖,๒๗๑ | ๑๗๗,๗๖๓ | ๔๗๗,๖๗๙ | ๗๒๕ |
| | กำแพงเพชร | - | ๗๔,๖๒๙ | ๔๔,๑๒๕ | ๑๗๙,๓๑๐ | - |
| | เชียงราย | ๑๙,๒๕๐ | ๕๕,๘๐๑ | ๓๒,๘๐๕ | ๑๑๔,๙๙๓ | ๕๐๐ |
| | แม่ฮ่องสอน | - | ๔๕,๖๑๑ | ๙,๒๔๘ | ๖๐,๙๘๖ | - |
| | เชียงใหม่ | - | ๖๑,๓๘๐ | ๒๑,๒๐๑ | ๘๗,๖๗๕ | - |
| | ลำพูน | - | ๒๗๐,๐๐๐ | ๒,๙๑๖ | ๗,๖๖๔ | - |
| | ตาก | - | ๕๘๖,๐๐๐ | ๒,๔๖๒ | ๘,๙๒๔ | - |
| ภาค ๒ | นครสวรรค์ | ๓,๘๕๖,๙๕๐ | ๕๓๔,๐๐๐ | ๓,๘๒๖ | ๓,๔๘๒ | ๔,๓๐๐ |
| | อุทัยธานี | ๑,๐๐๖,๐๒๐ | - | - | - | ๒,๐๐๐ |
| | สิงห์บุรี | ๑,๖๓๙,๔๔๐ | - | ๑๕๐ | ๔๕๐ | - |
| | ลพบุรี | ๔๔๐,๖๔๐ | - | ๘๕๓ | ๒,๑๖๙ | - |
| | สระบุรี | ๑๒๙,๖๐๐ | ๓๔๒,๐๐๐ | ๑,๙๓๖ | ๕,๓๗๘ | - |

| หน่วยงาน | จังหวัด | ปริมาณสูบน้ำ (ลบ.ม.) | ปริมาณแจกจ่ายน้ำ (ลิตร) | ประโยชน์ที่ได้รับ | | |
|----------|---------------|-------------------------|----------------------------|-------------------|-----------|---------|
| | | | | อุปโภค-บริโภค | | |
| | | | | ครัวเรือน | ประชากร | พื้นที่ |
| ภาค ๓ | อุดรธานี | ๑,๗๒๖,๔๓๙ | ๒๔๑,๐๐๐ | ๑,๗๘๐ | ๕,๕๓๖ | ๒,๒๐๐ |
| | สกลนคร | ๘๖๐,๕๕๘ | ๑๓,๐๐๐ | ๑,๐๖๖ | ๕,๕๑๔ | ๓,๖๐๐ |
| | นครพนม | ๒๑๐,๘๓๑ | - | ๘๙๘ | ๕,๔๐๐ | ๒๕๙ |
| | หนองบัวลำภู | - | ๔๐,๐๐๐ | ๖๙๘ | ๒,๘๖๔ | - |
| | หนองคาย | - | ๒๙,๐๐๐ | ๙๙๐ | ๓,๔๗๗ | - |
| | เลย | - | ๒๒,๐๐๐ | ๔๐๒ | ๑,๐๕๒ | - |
| | ศรีสะเกษ | - | ๒๔,๐๐๐ | ๘๕๑ | ๑,๐๙๙ | - |
| ภาค ๔ | ขอนแก่น | ๑,๖๑๖,๖๔๐ | ๒๔๖,๐๐๐ | ๕,๘๔๒ | ๒๓,๙๖๕ | - |
| | มหาสารคาม | ๒๐๘,๕๖๐ | ๔๑๔,๐๐๐ | ๓,๑๕๔ | ๑๑,๕๖๑ | - |
| | ร้อยเอ็ด | ๑๔๖,๘๐๐ | ๑๘๖,๐๐๐ | ๑,๖๘๔ | ๗,๑๒๔ | - |
| | ศรีสะเกษ | - | ๓๖,๐๐๐ | ๓๗๔ | ๑,๕๑๐ | - |
| ภาค ๕ | บุรีรัมย์ | ๗๐๙,๘๐๐ | ๑๒๐,๐๐๐ | ๔,๑๔๔ | ๑๔,๕๙๕ | - |
| | นครราชสีมา | ๓,๘๘๒,๑๕๗ | ๑๒,๐๐๐ | ๑๐,๗๓๗ | ๓๗,๓๐๘ | - |
| | สุรินทร์ | ๑๐๒,๐๐๐ | - | ๓๙๖ | ๑,๗๖๐ | - |
| | ศรีสะเกษ | - | ๘๔,๐๐๐ | ๑,๒๐๘ | ๕,๔๔๙ | - |
| ภาค ๖ | ปราจีนบุรี | ๒,๗๕๘,๔๐๐ | - | ๓,๑๗๔ | ๙,๘๘๒ | ๗,๐๗๕ |
| | ตราด | ๖๓๒,๐๐๐ | - | ๒๑๐ | ๘๔๐ | ๑๒,๐๐๐ |
| | ระยอง | ๔๐๐ | - | ๒๕๐ | ๖๕๐ | ๖๐๐ |
| | จันทบุรี | ๑๘,๔๐๐ | ๙๑๒,๐๐๐ | ๒๓๐ | ๗๐๐ | ๑,๗๕๔ |
| | ศรีสะเกษ | - | ๓๐,๐๐๐ | ๗๕ | ๓๓๗ | - |
| ภาค ๗ | สุพรรณบุรี | ๒๘๐,๒๖๐ | - | ๒๔๐ | ๑,๑๐๐ | ๓,๔๐๐ |
| | ราชบุรี | ๖๔๔,๑๐๐ | ๔๘๐,๐๐๐ | ๓,๙๖๖ | ๑๐,๓๑๗ | ๘๐๐ |
| ภาค ๘ | นครศรีธรรมราช | ๖,๕๖๘,๒๔๐ | - | ๑,๘๕๐ | ๕,๕๐๐ | ๑๔,๕๕๐ |
| | สงขลา | ๑,๐๖๕,๙๖๐ | ๖๐,๐๐๐ | ๕๓๑ | ๑,๖๒๗ | ๒๐๐ |
| ภาค ๙ | อุดรดิตถ์ | ๑,๑๘๑,๒๒๐ | ๑,๒๑๖,๘๐๐ | ๒,๗๗๗ | ๑๑,๑๓๖ | ๑,๐๐๐ |
| | สุโขทัย | ๑,๐๓๓,๔๔๐ | ๑๑๔,๐๐๐ | ๑,๖๘๘ | ๕,๗๓๘ | ๕,๑๐๐ |
| | แพร่ | ๑,๗๔๕,๖๔๐ | - | ๑๗๐ | ๓๖๐ | ๒,๑๕๐ |
| | พิษณุโลก | - | ๒๕๘,๐๐๐ | ๑,๖๐๑ | ๔,๗๗๒ | - |
| ภาค ๑๐ | กระบี่ | ๔๙,๖๐๐ | ๑๘,๐๐๐ | ๔๑๙ | ๑,๗๒๐ | ๒,๕๕๐ |
| | ชุมพร | ๑๘๔,๐๐๐ | - | ๔๓๕ | ๑,๘๐๐ | ๓,๔๐๐ |
| | สุราษฎร์ธานี | ๓๘,๔๐๐ | ๖๖,๐๐๐ | ๒๔๐ | ๘๗๐ | ๘,๔๒๒ |
| | ภูเก็ต | - | ๖๖,๐๐๐ | ๘๐ | ๓๖๐ | - |
| ภาค ๑๑ | อุบลราชธานี | ๑๓๓,๐๒๕ | - | ๑,๓๖๙ | ๔,๘๔๐ | ๑๐๐ |
| | ยโสธร | ๘๘,๒๐๐ | - | ๓๒๐ | ๑,๔๒๘ | ๑๐๐ |
| | อำนาจเจริญ | ๘๖,๖๒๕ | ๑๐๔,๐๐๐ | ๑,๐๘๑ | ๔,๑๑๘ | ๒๐๐ |
| | ศรีสะเกษ | - | ๑๑๗,๐๐๐ | ๕๖๕ | ๒,๗๑๓ | - |
| | ๔๔ จังหวัด | ๓๓,๑๗๑,๖๙๕ | ๘,๒๕๔,๔๙๒ | ๓๕๒,๗๘๐ | ๑,๑๔๗,๗๓๒ | ๗๖,๙๘๕ |

***มีการปรับปรุงข้อมูลรายสัปดาห์

วันที่ ๒๗ พฤษภาคม ๒๕๖๒

๑) สำนักงานทรัพยากรน้ำภาค ๔

๒) พื้นที่ดำเนินการ แจกจ่ายน้ำสะอาดให้ประชาชนที่ขาดแคลนน้ำจากสภาวะภัยแล้ง ณ จุดจ่ายน้ำบ้านดอนหัน ม.๑๒ ต.ดงใหญ่ อ.วาปีปทุม จ.มหาสารคาม

๓) ผลประโยชน์ที่คาดว่าจะได้รับ - ไร่ ๓๖,๐๐๐ ลิตร
๑๐๗ ครัวเรือน ๔๔๘ คน



ข้อมูลจากเว็บไซต์กรมทรัพยากรน้ำ : <http://dwr.go.th>

วันที่ ๒๗ พฤษภาคม ๒๕๖๒

๑) สำนักงานทรัพยากรน้ำภาค ๑

๒) พื้นที่ดำเนินการ นำรถบรรทุกน้ำขนาด ๖,๐๐๐ ลิตร แจกจ่ายน้ำสะอาด ช่วยเหลือประชาชนที่ประสบปัญหาขาดแคลนน้ำอุปโภคบริโภค ในพื้นที่ หมู่ที่ ๓ บ้านนาแก้วตะวันออก ตำบลนาแสง อำเภอกะลา จังหวัดลำปาง

| | | | | |
|--------------------------------|-----|-----------|--------|------|
| ๓) ผลประโยชน์ที่คาดว่าจะได้รับ | - | ไร่ | ๓๒,๐๐๐ | ลิตร |
| | ๔๗๘ | ครัวเรือน | ๑,๕๖๖ | คน |



ข้อมูลจากเว็บไซต์กรมทรัพยากรน้ำ : <http://dwr.go.th>

จึงเรียนมาเพื่อโปรดทราบ

นายสุวัฒน์ เปี่ยมปัจจัย
อธิบดีกรมทรัพยากรน้ำ