

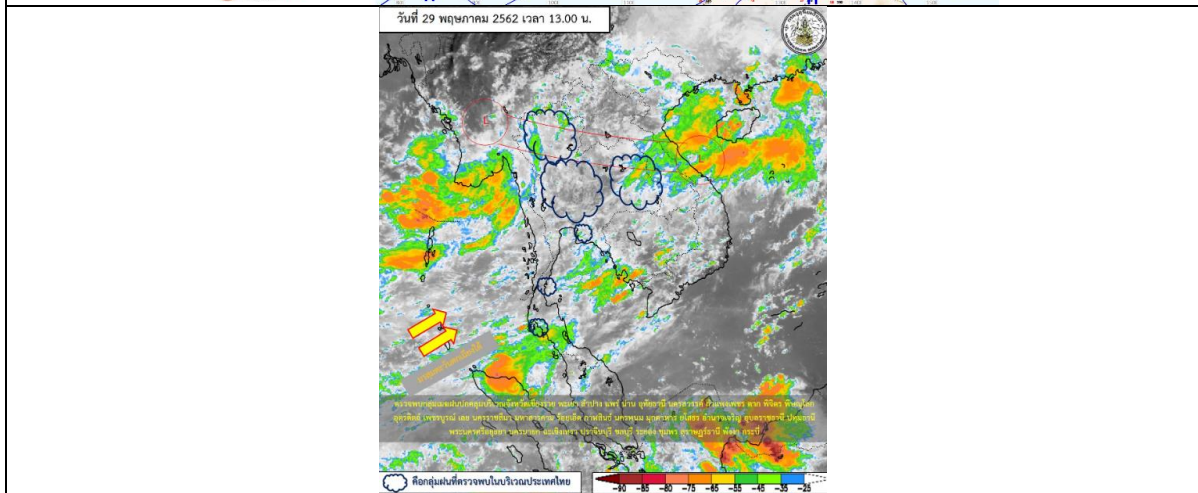
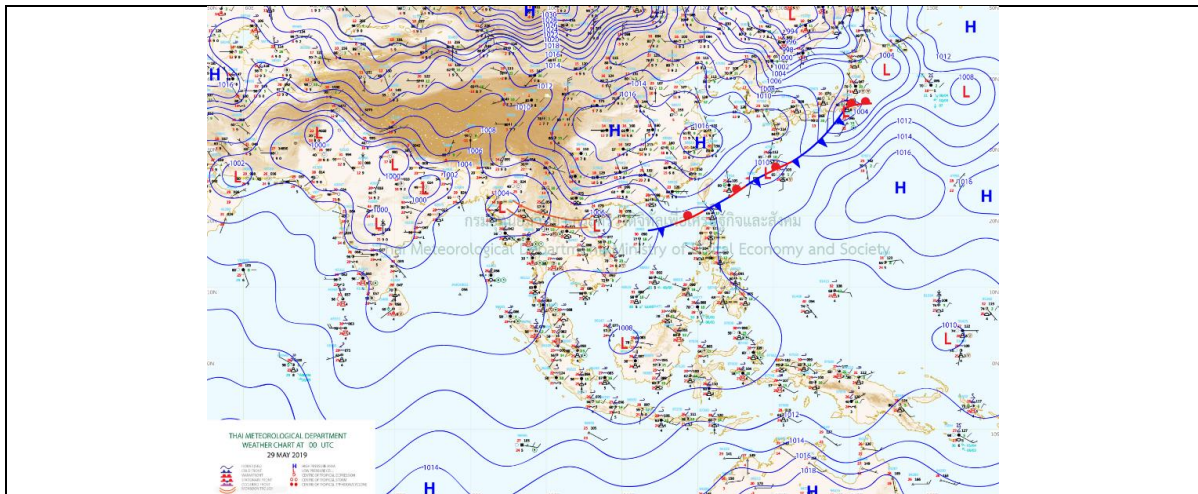
## รายงานสถานการณ์น้ำและคาดการณ์น้ำในพื้นที่ ลุ่มน้ำโขง-ชี-มูล วันที่ 29 พฤษภาคม 2562

### 1. พยากรณ์อากาศ

#### ตารางที่ 1 พยากรณ์อากาศ

ภาคตะวันออกเฉียงเหนือ	มีเมฆมาก กับมีฝนฟ้าคะนอง ร้อยละ 70 ของพื้นที่ และมีฝนตกหนักบางแห่ง บริเวณจังหวัดเลย หนองบัวลำภู อุดรธานี หนองคาย บึงกาฬ สกลนคร นครพนม มุกดาหาร กาฬสินธุ์ ร้อยเอ็ด มหาสารคาม ขอนแก่น ชัยภูมิ และ นครราชสีมา
	อุณหภูมิต่ำสุด 23 - 25 องศาเซลเซียส
	อุณหภูมิสูงสุด 31 - 36 องศาเซลเซียส

ที่มา : [https://www.tmd.go.th/daily\\_forecast.php](https://www.tmd.go.th/daily_forecast.php)



รูปที่ 1 พยากรณ์อากาศ วันที่ 29 พ.ค. 2562



## 2. สรุประดับน้ำรายวัน

ตารางที่ 2 สรุปสถานการณ์น้ำของพื้นที่ลุ่มน้ำโขง ชี มูล ประจำวันที่ 29-พ.ค.-62

หมายเหตุ: แนวโน้มมีพิจารณาจากระดับน้ำวันนี้และระดับน้ำคาดการณ์ล่วงหน้า 3 วัน

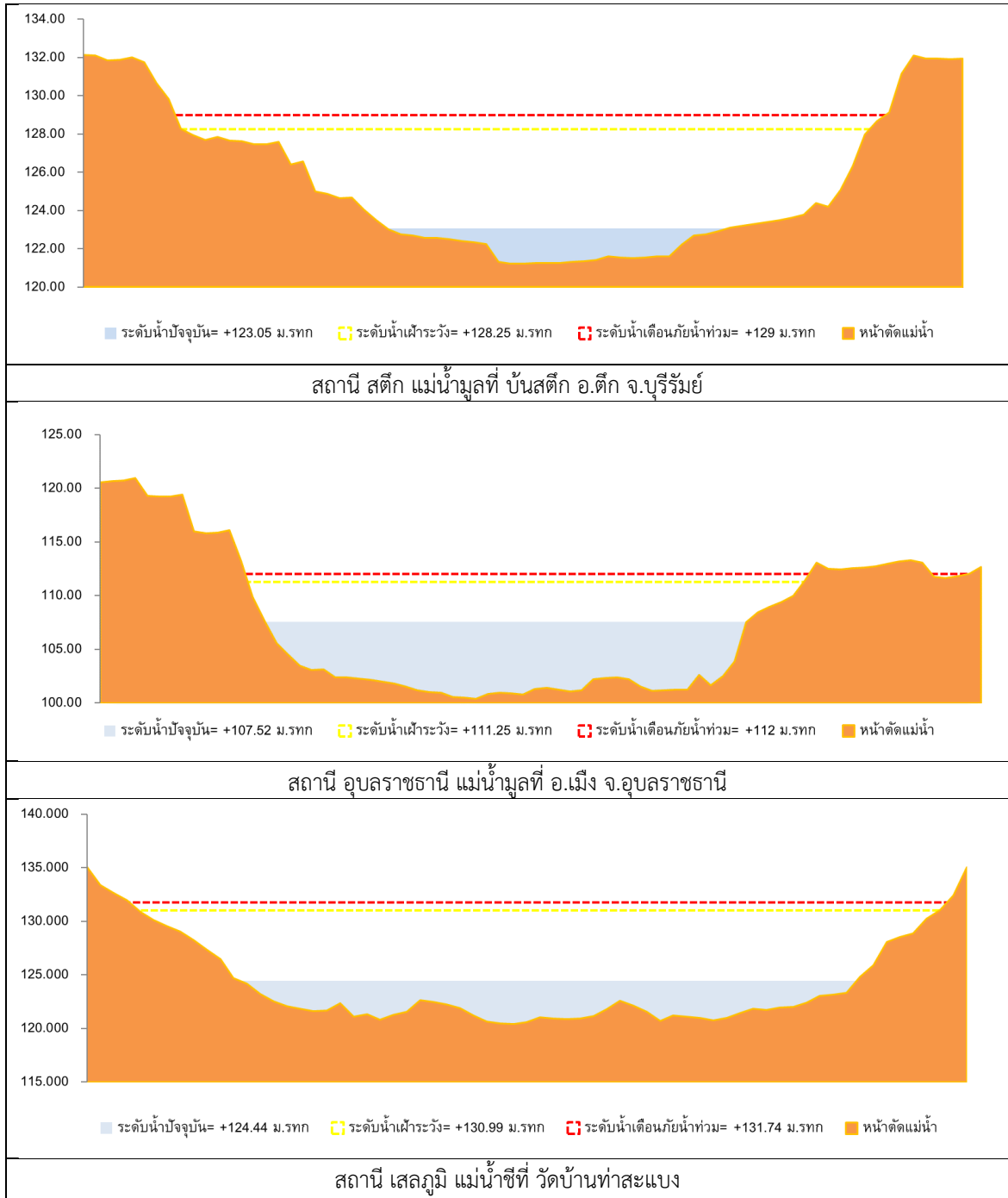
ลำดับที่	ลำน้ำ	ที่ตั้ง	ระดับน้ำเตือนภัย (ม.รทก.)		ระดับน้ำตรวจวัด (ม.รทก.)								ระดับน้ำคาดการณ์ (ม.รทก.)		แนวโน้ม
			ค่า HI	ค่า HHH	23-พ.ค.-62	24-พ.ค.-62	25-พ.ค.-62	26-พ.ค.-62	27-พ.ค.-62	28-พ.ค.-62	29-พ.ค.-62	30-พ.ค.-62	31-พ.ค.-62	1-มิ.ย.-62	
1	น้ำชี	บ้านม่วงลาด อ.เมือง จ.มหาสารคาม โกลีสถานี่ E.66A	137.65	138.40	129.94	129.95	130.10	130.30	130.38	130.40	130.60	130.58	130.56	130.67	ลดลงจากนั้นเพิ่มขึ้น
2	น้ำชี	กบภมพขณะชัย โกลีสถานี่ E.20A	121.25	122.00	115.11	114.90	114.94	114.98	115.00	115.02	115.02	113.28	113.12	113.57	ลดลงจากนั้นเพิ่มขึ้น
3	น้ำชี	วัดบ้านท่ามะม่วง โกลีสถานี่ E.18	130.99	131.74	123.53	123.48	123.42	123.36	123.32	123.36	123.39	123.49	123.49	123.46	เพิ่มขึ้นจากนั้นลดลง
4	น้ำชี	อ.โกสุมพิสัย โกลีสถานี่ E.91	148.95	149.70	139.54	139.54	139.53	139.53	139.63	139.85	139.96	139.64	139.82	140.14	ลดลงจากนั้นเพิ่มขึ้น
5	น้ำมูล	บ้านเสียด อ.สตึก จ.บุรีรัมย์ โกลีสถานี่ M.6A	128.25	129.00	123.00	123.00	123.00	123.00	123.00	123.00	123.00	123.59	123.02	122.92	เพิ่มขึ้นจากนั้นลดลง
6	น้ำมูล	อ.เมือง จ.อุบลราชธานี โกลีสถานี่ M.7	111.25	112.00	106.84	106.82	106.78	106.71	106.67	106.77	106.78	106.63	106.47	106.23	ลดลง

หมายเหตุ - HI ระดับน้ำเตือนภัยในเกณฑ์ไม่รุนแรง

- HHH ระดับน้ำสูงอยู่ในเกณฑ์วิกฤติ



## 2.1 ระดับน้ำในลำน้ำ



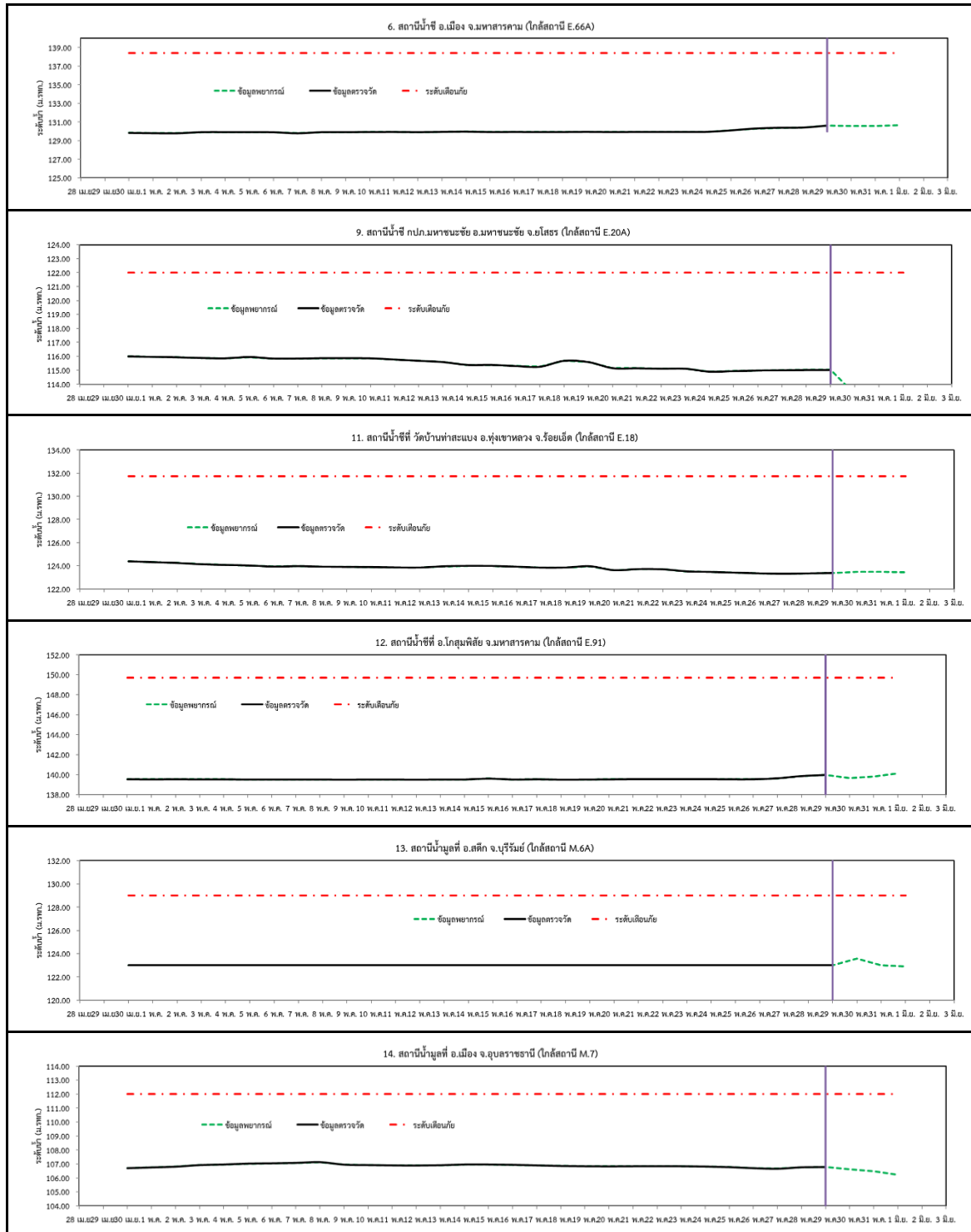
รูปที่ 2 กราฟระดับน้ำในลำน้ำ



รูปที่ 2 กราฟระดับน้ำในลำน้ำ (ต่อ)



### 3. ผลการวิเคราะห์สถานการณ์น้ำ



รูปที่ 3 กราฟระดับน้ำย้อนหลัง 30 วัน และค่าพยากรณ์



#### 4. สรุปสถานการณ์ ระดับน้ำอยู่ในเกณฑ์ปกติ