

# รายงานสถานการณ์น้ำลุ่มน้ำบางปะกง-ปราจีนบุรี

## วันที่ 30 พฤษภาคม 2562

### 1) สภาพภูมิอากาศ (ที่มา : กรมอุตุนิยมวิทยา)

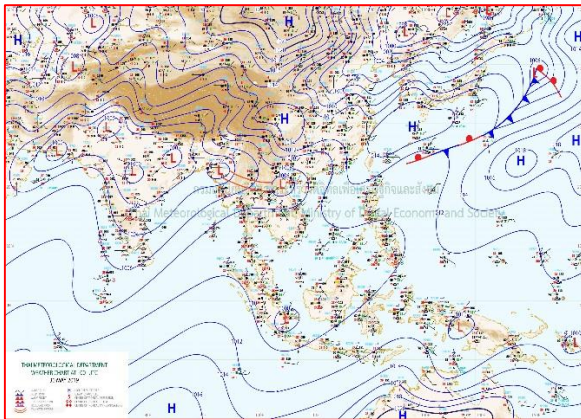
#### ลักษณะอากาศทั่วไป

พยากรณ์อากาศ 24 ชั่วโมงข้างหน้า บริเวณภาคเหนือ ภาคตะวันออกเฉียงเหนือ ภาคกลาง ภาคตะวันออก และภาคใต้ มีฝนตกต่อเนื่อง และมีฝนตกหนักบางแห่ง สำหรับทะเลอันดามันและอ่าวไทยตอนบน มีคลื่นสูง 1-2 เมตร บริเวณที่มีฝนฟ้าคะนองคลื่นสูงมากกว่า 2 เมตร

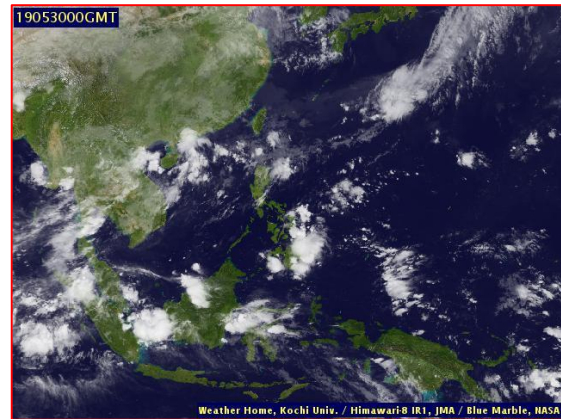
ลักษณะสำคัญทางอุตุนิยมวิทยา ร่องมรสุมพาดผ่านภาคเหนือ และภาคตะวันออกเฉียงเหนือตอนบน ของประเทศไทย เข้าสู่หย่อมความกดอากาศต่ำบริเวณอ่าวตังเกี๋ย ประกอบกับมีลมตะวันออกเฉียงใต้พัดเข้า ทามรสุมตะวันตกเฉียงใต้กำลังปานกลางที่พัดปกคลุมทะเลอันดามันและประเทศไทย ทำให้ประเทศไทย มีฝน ตกต่อเนื่องและมีฝนตกหนักบางแห่ง สำหรับคลื่นลมบริเวณทะเลอันดามันและอ่าวไทยตอนบนมีกำลังปาน กลาง

#### สภาพอากาศภาคตะวันออก

มีเมฆเป็นส่วนมาก กับมีฝนฟ้าคะนอง ร้อยละ 60 ของพื้นที่ และมีฝนตกหนักบางแห่ง บริเวณจังหวัด นครนายก ฉะเชิงเทรา ปราจีนบุรี ชลบุรี ระยอง จันทบุรี และตราด อุณหภูมิต่ำสุด 24-26 องศาเซลเซียส อุณหภูมิสูงสุด 31-35 องศาเซลเซียส ลมตะวันตกเฉียงใต้ ความเร็ว 15-35 กม./ชม. ทะเลมีคลื่นสูง 1-2 เมตร บริเวณที่มีฝนฟ้าคะนองคลื่นสูงมากกว่า 2 เมตร



แผนที่อากาศวันที่ 30 พ.ค. 2562 เวลา 07.00 น.



ภาพถ่ายจากดาวเทียมวันที่ 30 พ.ค. 2562 เวลา 07.00 น.

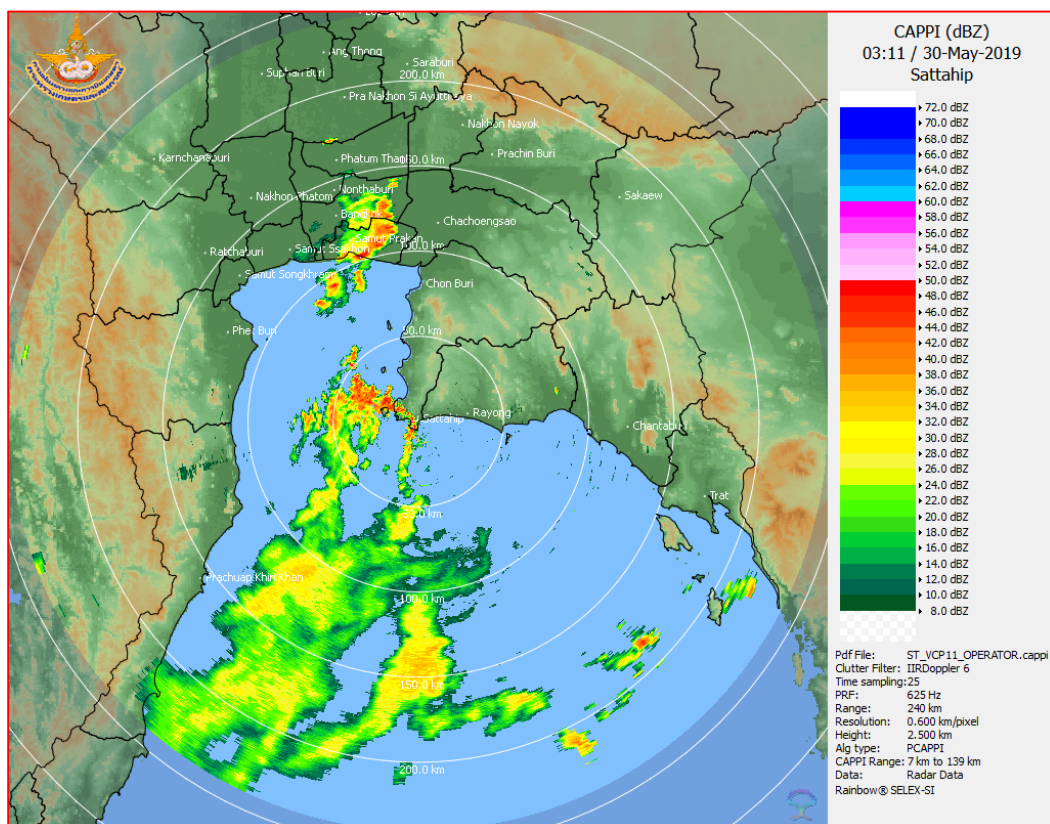
## 2) สถานการณ์ฝน

จากข้อมูลสถานการณ์ฝนในพื้นที่ลุ่มน้ำบางปะกง-ปราจีนบุรี ของวันที่ 30 พฤษภาคม 2562 จากกรมทรัพยากรน้ำ กรมอุตุนิยมวิทยา และสถาบันสารสนเทศทรัพยากรน้ำและการเกษตร (องค์การมหาชน) พบว่ามีฝนตกเล็กน้อยถึงปานกลาง บริเวณจังหวัดนครนายก ฉะเชิงเทรา ปราจีนบุรี สระแก้ว และชลบุรี โดยมีปริมาณฝน 1.9 – 20.9 มม.

ข้อมูลสถานการณ์ฝนในพื้นที่ลุ่มน้ำบางปะกง-ปราจีนบุรี ณ วันที่ 30 พฤษภาคม 2562  
(ข้อมูลจากกรมอุตุนิยมวิทยา เวลา 07.00 น.)

| ลำดับ | พื้นที่                    | ปริมาณฝน (มม.) |
|-------|----------------------------|----------------|
| 1     | อ.เมือง จ.นครนายก          | 20.0           |
| 2     | อ.สนามชัยเขต จ.ฉะเชิงเทรา  | 20.9           |
| 3     | อ.เมือง จ.ปราจีนบุรี       | 17.6           |
| 4     | อ.กบินทร์บุรี จ.ปราจีนบุรี | 1.9            |
| 5     | อ.เมือง จ.สระแก้ว          | 3.9            |
| 6     | อ.เมือง จ.ชลบุรี           | 3.8            |

หมายเหตุ“ฝน” คือ ฝนวัดปริมาณไม่ได้ (ต่ำกว่า 0.1 มิลลิเมตร), “\*” คือ ไม่ได้รับข้อมูล



ภาพเรดาร์ตรวจอากาศ “สถานีสุวรรณภูมิ”  
ณ วันที่ 30 พฤษภาคม 2562 เวลา 10.11 น.  
(ที่มา : กรมอุตุนิยมวิทยา)

สถานการณ์น้ำฝน

|  |  |
|--|--|
| <p>WRF-ROMS (ThaiGeo), 24-Hour Precipitation, Thailand Model (3x3 km)<br/>29-May-2019 19:00 to 30-May-2019 19:00 (Bangkok Time)</p> <p>Created by HI initial date 29-May-2019 19:00 (Bangkok Time)</p>       | <p>WRF-ROMS (ThaiGeo), 24-Hour Precipitation, Thailand Model (3x3 km)<br/>30-May-2019 19:00 to 31-May-2019 19:00 (Bangkok Time)</p> <p>Created by HI initial date 29-May-2019 19:00 (Bangkok Time)</p>       |
| <p>แผนที่การคาดการณ์น้ำฝนวันที่ 30 พ.ค. 62</p>   | <p>แผนที่การคาดการณ์น้ำฝนวันที่ 31 พ.ค. 62</p>   |
| <p>WRF-ROMS (ThaiGeo), 24-Hour Precipitation, Thailand Model (3x3 km)<br/>31-May-2019 19:00 to 01-Jun-2019 19:00 (Bangkok Time)</p> <p>Created by HI initial date 29-May-2019 19:00 (Bangkok Time)</p>       | <p>WRF-ROMS (ThaiGeo), 24-Hour Precipitation, Southeast Asia Model (9x9 km)<br/>01-Jun-2019 19:00 to 02-Jun-2019 19:00 (Bangkok Time)</p> <p>Created by HI initial date 29-May-2019 19:00 (Bangkok Time)</p> |
| <p>แผนที่การคาดการณ์น้ำฝนวันที่ 1 มิ.ย. 62</p>   | <p>แผนที่การคาดการณ์น้ำฝนวันที่ 2 มิ.ย. 62</p>   |
| <p>WRF-ROMS (ThaiGeo), 24-Hour Precipitation, Southeast Asia Model (9x9 km)<br/>02-Jun-2019 19:00 to 03-Jun-2019 19:00 (Bangkok Time)</p> <p>Created by HI initial date 29-May-2019 19:00 (Bangkok Time)</p> | <p>WRF-ROMS (ThaiGeo), 24-Hour Precipitation, Southeast Asia Model (9x9 km)<br/>03-Jun-2019 19:00 to 04-Jun-2019 19:00 (Bangkok Time)</p> <p>Created by HI initial date 29-May-2019 19:00 (Bangkok Time)</p> |
| <p>แผนที่การคาดการณ์น้ำฝนวันที่ 3 มิ.ย. 62</p>   | <p>แผนที่การคาดการณ์น้ำฝนวันที่ 4 มิ.ย. 62</p>   |
| <p>ที่มา : <a href="http://www.thaiwater.net">www.thaiwater.net</a></p> <p>ผลการคาดการณ์ปริมาณฝนล่วงหน้า</p>   |  |

3) ข้อมูลปริมาณน้ำในลำน้ำ

สถานการณ์น้ำท่า (26 – 30 พ.ค. 2562 ที่มา : กรมชลประทาน เวลา 06.00 น.)

| สถานี   | อำเภอ           | จังหวัด    | ลุ่มน้ำ    | ระดับตลิ่ง<br>(ม.)             | อาทิตย์    | จันทร์     | อังคาร     | พุธ        | พฤหัสบดี   | แนว<br>โน้ม<br>(เพิ่ม/<br>ลด) |
|---------|-----------------|------------|------------|--------------------------------|------------|------------|------------|------------|------------|-------------------------------|
|         |                 |            |            | ความจุ<br>ลำน้ำ<br>(ลบ.ม./วิ.) | 26<br>พ.ค. | 27<br>พ.ค. | 28<br>พ.ค. | 29<br>พ.ค. | 30<br>พ.ค. |                               |
| Kgt.19A | เกาะ<br>จันทร์  | ชลบุรี     | บางปะกง    | 4.8                            | 1.70       | 1.67       | 1.85       | 1.79       | 1.79       | ทรงตัว                        |
|         |                 |            |            | *                              | 1.50       | 1.35       | 3.25       | 2.40       | 2.40       |                               |
| Kgt.30  | เทศบาล<br>เมือง | ฉะเชิงเทรา | บางปะกง    | 1.70                           | -0.37      | -0.36      | -0.27      | -.012      | -0.09      | เพิ่มขึ้น                     |
|         |                 |            |            | น้ำหนุ่น                       | *          | *          | *          | *          | *          |                               |
| Ny.1B   | เมือง           | นครนายก    | บางปะกง    | 8.81                           | 3.87       | 3.87       | 3.82       | 3.79       | 3.80       | เพิ่มขึ้น                     |
|         |                 |            |            | 206                            | 5.40       | 5.40       | 4.40       | 3.80       | 4.00       |                               |
| Ny.3    | บ้านนา          | นครนายก    | บางปะกง    | 6.26                           | 3.00       | 2.99       | 2.98       | 3.02       | 3.02       | ทรงตัว                        |
|         |                 |            |            | 67.20                          | *          | *          | *          | *          | *          |                               |
| Ny.4    | เมือง           | ปราจีนบุรี | บางปะกง    | 3.34                           | 0.24       | 0.24       | 0.23       | *          | *          | *                             |
|         |                 |            |            | 185                            | *          | *          | *          | *          | *          |                               |
| Ny.7    | เมือง           | นครนายก    | บางปะกง    | 6.56                           | 3.97       | 3.98       | 3.91       | 3.86       | 3.86       | ทรงตัว                        |
|         |                 |            |            | *                              | *          | *          | *          | *          | *          |                               |
| Kgt.1   | เมือง           | ปราจีนบุรี | ปราจีนบุรี | 4.13                           | 0.31       | 0.23       | 0.19       | 0.20       | 0.17       | ลดลง                          |
|         |                 |            |            | 774.00                         | *          | *          | *          | *          | *          |                               |
| Kgt.3   | กบินทร์<br>บุรี | ปราจีนบุรี | ปราจีนบุรี | 10.20                          | 0.93       | 0.96       | 0.96       | 0.99       | 0.97       | ลดลง                          |
|         |                 |            |            | 648.00                         | 17.60      | 18.20      | 18.20      | 18.80      | 18.40      |                               |
| Kgt.6   | ศรีมหา<br>โพธิ์ | ปราจีนบุรี | ปราจีนบุรี | 7.10                           | 0.56       | 0.51       | 0.46       | 0.48       | 0.45       | ลดลง                          |
|         |                 |            |            | -                              | *          | *          | *          | *          | *          |                               |
| Kgt.9   | เขา<br>ฉกรรจ์   | สระแก้ว    | ปราจีนบุรี | 10.00                          | 3.70       | 3.63       | 3.72       | 3.71       | 3.70       | ลดลง                          |
|         |                 |            |            | 444.00                         | *          | *          | *          | *          | *          |                               |
| Kgt.10  | เมือง           | สระแก้ว    | ปราจีนบุรี | 11.00                          | 5.63       | 5.65       | 5.64       | 5.66       | 5.65       | ลดลง                          |
|         |                 |            |            | 300.00                         | *          | *          | *          | *          | *          |                               |
| Kgt.13A | กบินทร์<br>บุรี | ปราจีนบุรี | ปราจีนบุรี | 16.17                          | 6.54       | 6.53       | 6.47       | 6.37       | 6.33       | ลดลง                          |
|         |                 |            |            | 417.20                         | *          | *          | *          | *          | *          |                               |
| Kgt.14  | นาดี            | ปราจีนบุรี | ปราจีนบุรี | 7.06                           | 0.64       | 0.64       | 0.64       | 0.68       | 0.67       | ลดลง                          |
|         |                 |            |            | 313.00                         | *          | *          | *          | *          | *          |                               |

หมายเหตุ\* ไม่ได้รับข้อมูล



ข้อมูลระดับน้ำจากระบบตรวจวัดสภาพทางไกลอัตโนมัติลุ่มน้ำบางปะกง-ปราจีนบุรี กรมทรัพยากรน้ำ

ข้อมูลระดับน้ำ (28 – 30 พ.ค. 2562 ที่มา : กรมทรัพยากรน้ำ เวลา 07.00 น.)

| สถานี           | ตำบล       | อำเภอ       | จังหวัด    | ลุ่มน้ำ    | ระดับ<br>ตลิ่ง<br>(ต่ำสุด) | อังคาร     | พุธ        | พฤหัสบดี   | แนวโน้ม<br>(เพิ่ม/<br>ลด) |
|-----------------|------------|-------------|------------|------------|----------------------------|------------|------------|------------|---------------------------|
|                 |            |             |            |            |                            | 28<br>พ.ค. | 29<br>พ.ค. | 30<br>พ.ค. |                           |
| บ้านทุ่งกระทราย | เกาะจันทร์ | เกาะจันทร์  | ชลบุรี     | บางปะกง    | 7.20                       | 1.83       | 1.88       | 1.84       | ลดลง                      |
| บ้านป่าชะ       | ป่าชะ      | บ้านนา      | นครนายก    | บางปะกง    | 5.50                       | 3.09       | 3.12       | 3.12       | ทรงตัว                    |
| บ้านกุดบอน      | วังตะเคียน | กบินทร์บุรี | ปราจีนบุรี | ปราจีนบุรี | 12.10                      | 1.05       | 0.94       | 0.92       | ลดลง                      |
| บ้านแก่งไทร     | หนองบอน    | เมือง       | สระแก้ว    | ปราจีนบุรี | 7.00                       | 0.44       | 0.45       | 0.43       | ลดลง                      |

ปริมาณน้ำในลำน้ำในพื้นที่ลุ่มน้ำบางปะกง-ปราจีนบุรี วันที่ 30 พฤษภาคม 2562



สถานีเชิงสะพานฉะเชิงเทรา ต.หน้าเมือง อ.เมือง จ.ฉะเชิงเทรา  
(ลุ่มน้ำบางปะกง – แม่น้ำบางปะกง)

#### 4) สรุป

- สถานการณ์น้ำในลุ่มน้ำบางปะกง อยู่ในภาวะปกติ (ระดับน้ำต่ำกว่าระดับตลิ่งต่ำสุด) และระดับน้ำในลำน้ำส่วนใหญ่มีแนวโน้มทรงตัว

- สถานการณ์น้ำในลุ่มน้ำปราจีนบุรี อยู่ในภาวะปกติ (ระดับน้ำต่ำกว่าระดับตลิ่งต่ำสุด) และระดับน้ำในลำน้ำส่วนใหญ่มีแนวโน้มลดลง