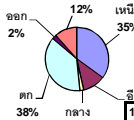


ปริมาณน้ำรวมทั้งหมด 70,921 ล้าน ลบ.ม. (100%)



เปรียบเทียบปริมาณน้ำรวม
ประเทศไทยปัจจุบัน
ปี 62 และ 61

วันที่ 29 พฤษภาคม 2562 เก้าเกิน
37,814 ล้าน ลบ.ม. หรือ เก้าเกิน

53%

วันที่ 29 พฤษภาคม 2561 เก้าเกิน
43,001 ล้าน ลบ.ม. หรือ เก้าเกิน

61%

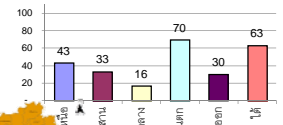
รายงานสรุปสภาพน้ำในอ่างเก็บน้ำขนาดใหญ่และขนาดกลาง

รายงานสถานการณ์ ณ วันที่ 29 พฤษภาคม 2562

ปริมาณน้ำในอ่างที่ใช้การได้ในสัปดาห์นี้ + มากกว่า / - น้อยกว่า สัปดาห์ก่อน **485.93** ล้าน ลบ.ม.

สรุปสถานการณ์ปริมาณน้ำในอ่างเก็บน้ำที่ใช้ในกิจกรรมทั่วประเทศ มากกว่าปริมาณน้ำที่เหลือเข้าอ่าง เมื่อเทียบกับสัปดาห์ที่ผ่านมา ควรใช้น้ำอย่างระมัดระวัง

% ปริมาณน้ำรวมแต่ละภาคปัจจุบัน



ภาค	สถานการณ์ปริมาณน้ำในอ่าง				ปริมาณน้ำเปลี่ยนแปลง (ล้าน ม.³)	สถานะ
	ล้น (แห่ง)	คงที่ (แห่ง)	เพิ่มขึ้น (แห่ง)	รวม (แห่ง)		
ภาคเหนือ	5	-	2	7	-288.00	ปริมาณน้ำในอ่างเก็บน้ำลดลง
ภาคตะวันออกเฉียงเหนือ	4	4	4	12	39.00	ปริมาณน้ำในอ่างเก็บน้ำเพิ่มขึ้น
ภาคกลาง	1	1	1	3	-10.00	ปริมาณน้ำในอ่างเก็บน้ำลดลง
ภาคตะวันตก	2	-	-	2	-156.00	ปริมาณน้ำในอ่างเก็บน้ำลดลง
ภาคตะวันออก	7	2	1	10	-20.93	ปริมาณน้ำในอ่างเก็บน้ำลดลง
ภาคใต้	3	-	1	4	-50.00	ปริมาณน้ำในอ่างเก็บน้ำลดลง
รวมทั้งประเทศ	22	7	9	38	-485.93	ปริมาณน้ำในอ่างเก็บน้ำลดลง

สรุปสถานการณ์ปริมาณน้ำในอ่างฯ

คงที่	7	อ่าง
ลดลง	22	อ่าง
เพิ่มขึ้น	9	อ่าง

ภาค อ่างเก็บน้ำ เชื่อม	ความจุ ที่ รอก. (ล้าน ม.³)	ปริมาณน้ำ ที่ใช้งานได้ (ล้าน ม.³)	ใช้การ ได้จริง (ล้าน ม.³)	ปริมาณน้ำรวม		ปัจจุบัน วันที่ 29 พฤษภาคม 2562				สัปดาห์ก่อน วันที่ 23 พฤษภาคม 2562				ปริมาณน้ำ + เพิ่มขึ้น - ลดลง (ล้าน ม.³)	สถานการณ์ ในอ่าง		
				วันที่ 29 พฤษภาคม 2561	%	ปริมาณน้ำรวม		ปริมาณการนำใช้การได้จริง		ปริมาณน้ำรวม		ปริมาณการนำใช้การได้จริง					
						ปริมาณน้ำ (ล้าน ม.³)	%	ปริมาณน้ำ (ล้าน ม.³)	%	ปริมาณน้ำ (ล้าน ม.³)	%	ปริมาณน้ำ (ล้าน ม.³)	%				
ภาคเหนือ (7)																	
1	ภูมิพล (2)	ดาก	13,462	3,800	9,662	7,391	55%	5,941	44%	2,141	16%	6102	45%	2,302	17%	-161.00	ลดลง
2	สิริกิติ์ (2)	อุดรดิตต์	9,510	2,850	6,660	5,079	53%	4,218	44%	1,368	14%	4332	46%	1,482	16%	-114.00	ลดลง
3	แม่จัน	เชียงใหม่	265	12	253	152	57%	97	37%	85	32%	104	39%	92	35%	-7.00	ลดลง
4	แมกวง	เชียงใหม่	263	14	249	67	25%	57	22%	43	16%	56	21%	42	16%	1.00	เพิ่มขึ้น
5	กัวลม	ลำปาง	106	3	103	59	56%	54	51%	51	48%	51	48%	48	45%	3.00	เพิ่มขึ้น
6	กัวคอง	ลำปาง	170	6	164	94	55%	71	42%	65	38%	72	42%	66	39%	-1.00	ลดลง
7	แควน้อย	พิษณุโลก	939	43	896	287	31%	192	20%	149	16%	201	21%	158	17%	-9.00	ลดลง
	แม่มอก		110	16	94	42	38%	35	32%	19	17%	35	32%	19	17%	-	คงที่
รวมภาคเหนือ 34.85%			24,825	6,744	18,081	13,171	53%	10,665	43%	3,902	16%	10,953	44%	4,190	17%	-288.00	ลดลง
ภาคตะวันออกเฉียงเหนือ (12)																	
8	ห้วยหลวง	อุดรธานี	136	7	129	59	43%	28	21%	21	15%	28	21%	21	15%	-	คงที่
9	น้ำจืด	สกลนคร	520	45	475	293	53%	245	47%	200	38%	243	47%	198	38%	2.00	เพิ่มขึ้น
10	น้ำพอง (2)	สกลนคร	165	8	157	52	32%	60	36%	52	32%	63	38%	55	33%	-3.00	ลดลง
11	จุฬารัตน์ (2)	ชัยภูมิ	164	37	127	105	64%	80	49%	43	26%	79	48%	42	26%	1.00	เพิ่มขึ้น
12	ลุมพินี (2)	ขอนแก่น	2,431	581	1,850	1,005	41%	588	24%	7	0%	576	24%	-	0%	7.00	เพิ่มขึ้น
13	ลำปาว	กาฬสินธุ์	1,980	100	1,880	832	42%	529	27%	429	22%	488	25%	388	20%	41.00	เพิ่มขึ้น
14	ลำตะคอง	นครราชสีมา	314	22	292	186	59%	172	55%	150	48%	173	55%	151	48%	-1.00	ลดลง
15	ลำพระเพลิง	นครราชสีมา	155	1	154	96	62%	22	14%	21	14%	28	18%	27	17%	-6.00	ลดลง
16	มูลขม	นครราชสีมา	141	7	134	75	53%	44	31%	37	26%	44	31%	37	26%	-	คงที่
17	ลำแจะ	นครราชสีมา	275	7	268	117	43%	104	38%	97	35%	106	39%	99	36%	-2.00	ลดลง
18	ลำน้ำรอง	บุรีรัมย์	121	3	118	63	52%	38	31%	35	29%	38	31%	35	29%	-	คงที่
19	สิรินธร (2)	อุบลราชธานี	1,966	831	1,135	939	48%	862	44%	31	2%	862	44%	31	2%	-	คงที่
รวมภาค ดอน. 11.80%			8,369	1,649	6,720	3,823	46%	2,770	33%	1,123	13%	2,728	33%	1,084	13%	39.00	เพิ่มขึ้น
ภาคกลาง (3)																	
20	ป่าสักชลสิทธิ์	ลพบุรี	960	3	957	242	25%	118	12%	115	12%	129	13%	126	13%	-11.00	ลดลง
21	ห้วยเสลา	อุทัยธานี	160	17	143	99	62%	38	24%	21	13%	38	24%	21	13%	-	คงที่
22	กระเสียว	สุพรรณบุรี	240	40	200	234	98%	66	28%	26	11%	65	27%	25	10%	1.00	เพิ่มขึ้น
รวมภาคกลาง 1.92%			1,360	60	1,300	574	42%	223	16%	162	12%	232	17%	172	13%	-10.00	ลดลง
ภาคตะวันตก (2)																	
23	ศรีนครินทร์ (2)	กาญจนบุรี	17,745	10,265	7,480	14,302	81%	13,899	78%	3,634	20%	13,978	79%	3,713	21%	-79.00	ลดลง
24	วชิราลงกรณ (2)	กาญจนบุรี	8,860	3,012	5,848	4,646	52%	4,596	52%	1,584	18%	4,673	53%	1,661	19%	-77.00	ลดลง
รวมภาคตะวันตก 37.51%			26,605	13,277	13,328	18,948	71%	18,495	70%	5,218	20%	18,651	70%	5,374	20%	-156.00	ลดลง
ภาคตะวันออก (6+4)																	
25	ขุนด่านฯ	นครนายก	224	5.00	219	51	23%	30	13%	25	11%	31	14%	26	12%	-1.00	ลดลง
26	คลองสีปัด	ฉะเชิงเทรา	420	30.00	390	209	50%	80	19%	50	12%	88	21%	58	14%	-8.00	ลดลง
27	บางพระ (3)	ชลบุรี	117	12.00	105	76	65%	46	39%	34	29%	47	40%	35	30%	-1.00	ลดลง
28	หนองปลาไหล (3)	ระยอง	164	13.75	150	136	83%	85	52%	71	44%	86	53%	72	44%	-1.00	ลดลง
29	ประแสร์ (3)	ระยอง	295	20.00	275	218	74%	123	42%	103	35%	121	41%	101	34%	2.00	เพิ่มขึ้น
30	มาบประชัน (3)	ระยอง	17	0.72	16	13	78%	10	61%	9	57%	10	62%	9.61	58%	-0.23	ลดลง
31	หนองค้อ (3)	ระยอง	21	1.00	20	14	67%	5	24%	4	19%	5	24%	4.10	19%	-	คงที่
32	ดอกกราย (3)	ระยอง	79	3.00	76	54	68%	26	33%	23	29%	27	34%	23.84	30%	-0.70	ลดลง
33	คลองใหญ่ (3)	ระยอง	45	3.00	42	31	69%	27	59%	24	52%	27	59%	23.61	52%	-	คงที่
34	นคมหินทรจันทรา	ปราจีนบุรี	295	19.00	276	59	20%	68	23%	49	17%	79	27%	60.00	20%	-11.00	ลดลง
รวมภาคตะวันออก 2.37%			1,678	107	1,570	862	51%	500	30%	392	23%	521	31%	413	25%	-20.93	ลดลง
ภาคใต้ (4)																	
35	แก่งกระจาน	เพชรบุรี	710	65	645	303	43%	286	40%	221	31%	294	41%	229	32%	-8.00	ลดลง
36	ปราณบุรี	ประจวบคีรีขันธ์	391	18	373	251	64%	194	50%	176	45%	195	50%	177	45%	-1.00	ลดลง
37	รัชชประภา (2)	สุราษฎร์ธานี	5,639	1,352	4,287	3,833	68%	3,732	66%	2,380	42%	3,775	67%	2,423	43%	-43.00	ลดลง
38	บางยาง (2)	ยะลา	1,454	276	1,178	1,236	85%	949	65%	673	46%	947	65%	671	46%	2.00	เพิ่มขึ้น
รวมภาคใต้ 11.55%			8,194	1,711	6,483	5,623	69%	5,160	63%	3,450	42%	5,211	64%	3,500	43%	-50.00	ลดลง
รวมทั้งประเทศ 100%(38)			71,031	23,548	47,482	43,001	61%	37,814	53%	14,247	20%	38,296	54%	14,733	21%	-485.93	ลดลง

ที่มาข้อมูล : ตารางสรุปสภาพน้ำในอ่างเก็บน้ำขนาดใหญ่ทั่วประเทศ และตารางสรุปสภาพน้ำในอ่างเก็บน้ำภาคตะวันออกเฉียงเหนือ กรมชลประทาน

หมายเหตุ :

- อ่างเก็บน้ำขนาดใหญ่ หมายถึง อ่างเก็บน้ำที่มีความจุตั้งแต่ 100 ล้าน ลบ.ม. ขึ้นไป
- เป็นอ่างเก็บน้ำอยู่ในความรับผิดชอบของการไฟฟ้าฝ่ายผลิตแห่งประเทศไทย(10) นอกนั้นอยู่ในความรับผิดชอบของกรมชลประทาน (28)
- เป็นอ่างเก็บน้ำขนาดกลางที่มีความสำคัญต่อการอุตสาหกรรมและการประมง ของลุ่มน้ำชายฝั่งทะเลตะวันออก
- ที่มา : กรมชลประทาน และการไฟฟ้าฝ่ายผลิตแห่งประเทศไทย
- จังหวัดที่มีอ่างเก็บน้ำขนาดใหญ่มีจำนวน 26 จังหวัด ไม่มี 50 จังหวัด

รศ. นายสัตย์ รังสีเกษม กักของอ่าง



ศูนย์เขล



ศูนย์ป้องกันกักตุนน้ำ กรมทรัพยากรน้ำ

ลำดับของเขื่อนตามความจุ

- ศรีนครินทร์
- ภูมิพล
- สิริกิติ์
- วชิราลงกรณ
- รัชชประภา
- ลุมพินี
- สิรินธร
- บางยาง
- ลำปาว
- ป่าสัก

ลำดับของเขื่อนตามปริมาณน้ำใช้การได้

- ภูมิพล
- ศรีนครินทร์
- สิริกิติ์
- วชิราลงกรณ
- รัชชประภา
- ลำปาว
- ลุมพินี
- บางยาง
- สิรินธร
- ป่าสัก