

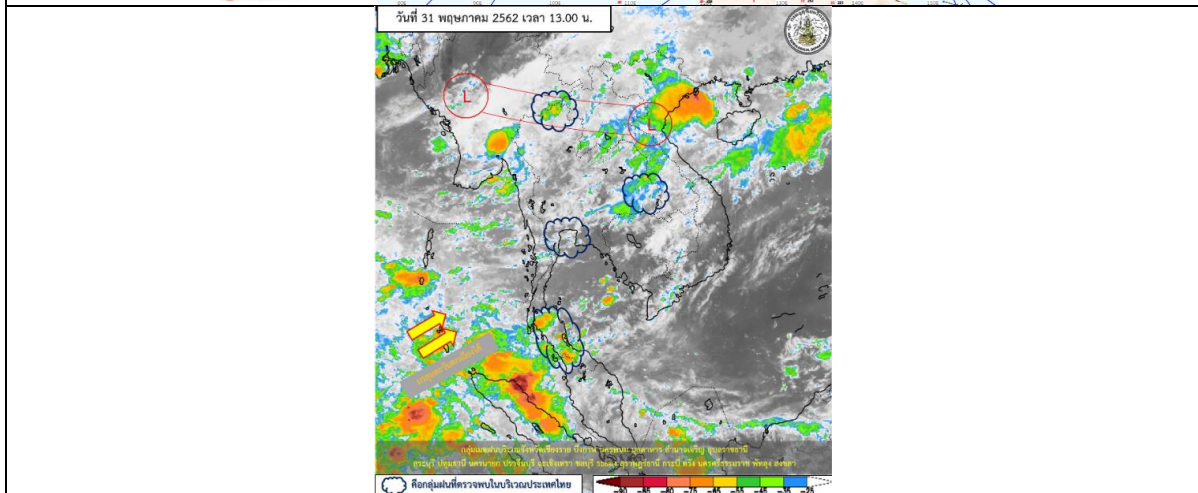
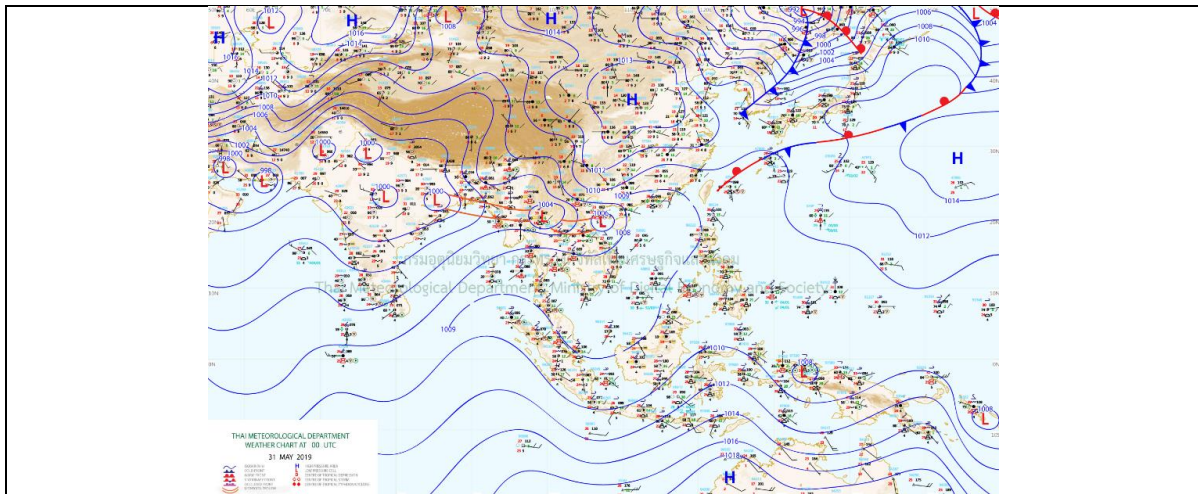
รายงานสถานการณ์น้ำและคาดการณ์น้ำในพื้นที่ ลุ่มน้ำโขง-ซี-มูล วันที่ 31 พฤษภาคม 2562

1. พยากรณ์อากาศ

ตารางที่ 1 พยากรณ์อากาศ

| | |
|-----------------------|--|
| ภาคตะวันออกเฉียงเหนือ | มีเมฆเป็นส่วนมาก กับมีฝนฟ้าคะนอง ร้อยละ 60 ของพื้นที่ และมีฝนตกหนักบางแห่ง บริเวณจังหวัดเลย หนองบัวลำภู หนองคาย บึงกาฬ อุดรธานี สกลนคร ชัยภูมิ ขอนแก่น นครราชสีมา สุรินทร์ ศรีสะเกษ ร้อยเอ็ด ยโสธร อำนาจเจริญ และอุบลราชธานี |
| | อุณหภูมิต่ำสุด 24 - 26 องศาเซลเซียส |
| | อุณหภูมิสูงสุด 32 - 36 องศาเซลเซียส |

ที่มา : https://www.tmd.go.th/daily_forecast.php



รูปที่ 1 พยากรณ์อากาศ วันที่ 31 พ.ค. 2562



2. สรุประดับน้ำรายวัน

ตารางที่ 2 สรุปลสถานการณ์น้ำของพื้นที่ลุ่มน้ำโขง ชี มูล ประจำวันที่ 30-พ.ค.-62

หมายเหตุ: แนวโน้มพิจารณาจากระดับน้ำวันนี้และระดับน้ำคาดการณ์ล่วงหน้า 3 วัน

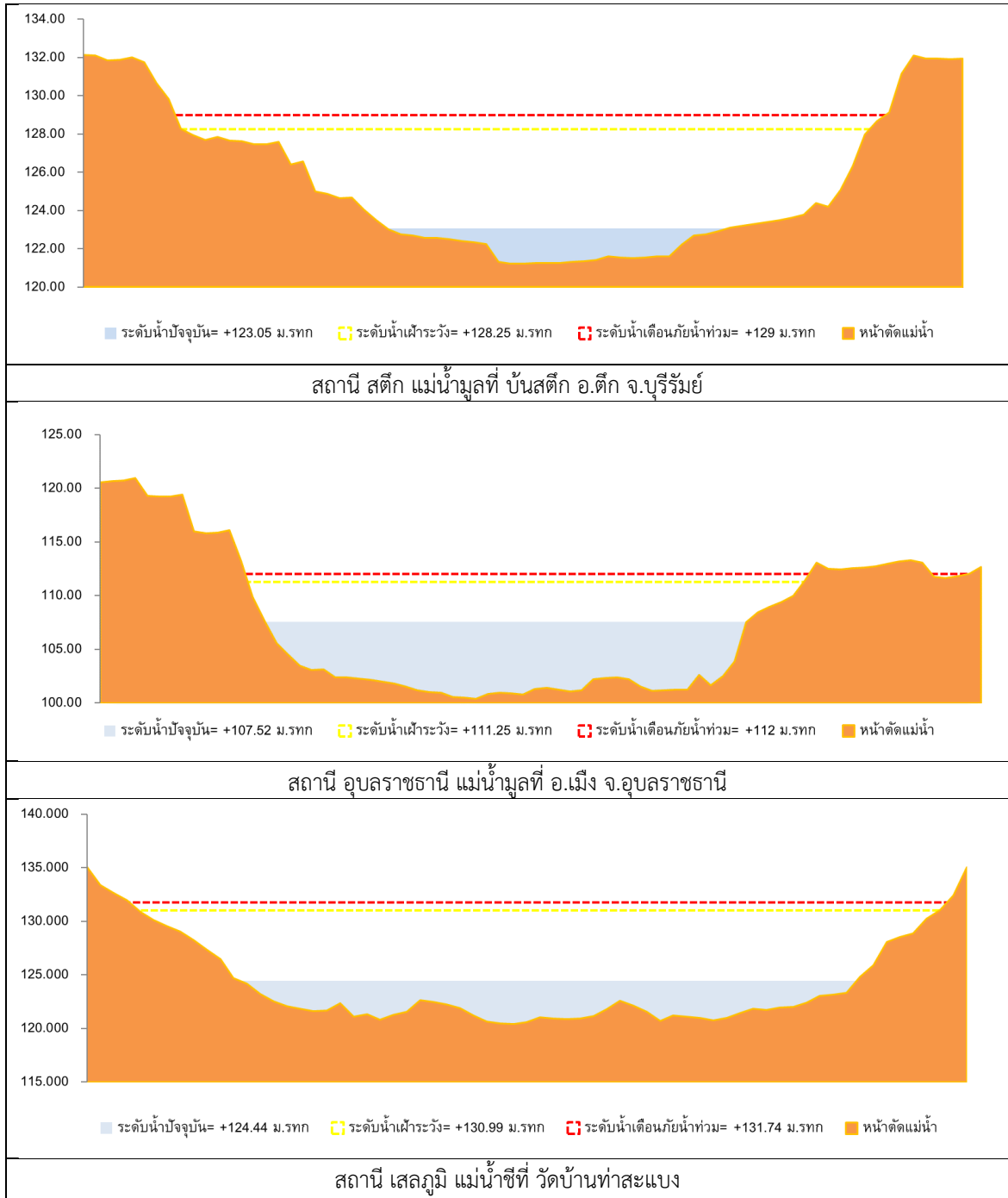
| ลำดับที่ | สำนัก | ที่ตั้ง | ระดับน้ำติดอมบ์ (ม.รทก.) | | ระดับน้ำตรวจวัด (ม.รทก.) | | | | | | | | ระดับน้ำคาดการณ์ (ม.รทก.) | | แนวโน้ม |
|----------|--------|--|--------------------------|---------|--------------------------|------------|------------|------------|------------|------------|------------|------------|---------------------------|------------|----------------------|
| | | | ค่า HI | ค่า HHI | 24-พ.ค.-62 | 25-พ.ค.-62 | 26-พ.ค.-62 | 27-พ.ค.-62 | 28-พ.ค.-62 | 29-พ.ค.-62 | 30-พ.ค.-62 | 31-พ.ค.-62 | 1-มิ.ย.-62 | 2-มิ.ย.-62 | |
| 1 | น้ำชี | บ้านม่วงลาด อ.เมือง จ.มหาสารคาม โกลล์สถานี E.66A | 137.65 | 138.40 | 129.94 | 129.95 | 130.10 | 130.30 | 130.38 | 130.40 | 130.60 | 130.58 | 130.56 | 130.67 | ลดลงจากนั้นเพิ่มขึ้น |
| 2 | น้ำชี | กบภมทหชนชัย โกลล์สถานี E.20A | 121.25 | 122.00 | 115.11 | 114.90 | 114.94 | 114.98 | 115.00 | 115.02 | 115.02 | 113.28 | 113.12 | 113.57 | ลดลงจากนั้นเพิ่มขึ้น |
| 3 | น้ำชี | วัดบ้านท่าสะแกง โกลล์สถานี E.18 | 130.99 | 131.74 | 123.53 | 123.48 | 123.42 | 123.36 | 123.32 | 123.36 | 123.39 | 123.49 | 123.49 | 123.46 | เพิ่มขึ้นจากนั้นลดลง |
| 4 | น้ำชี | อ.โคสุ่งพิสัย โกลล์สถานี E.91 | 148.95 | 149.70 | 139.54 | 139.54 | 139.53 | 139.53 | 139.63 | 139.85 | 139.96 | 139.64 | 139.82 | 140.14 | ลดลงจากนั้นเพิ่มขึ้น |
| 5 | น้ำมูล | บ้านสติก อ.สติก จ.บุรีรัมย์ โกลล์สถานี M.6A | 128.25 | 129.00 | 123.00 | 123.00 | 123.00 | 123.00 | 123.00 | 123.00 | 123.00 | 123.59 | 123.02 | 122.92 | เพิ่มขึ้นจากนั้นลดลง |
| 6 | น้ำมูล | อ.เมือง จ.อุบลราชธานี โกลล์สถานี M.7 | 111.25 | 112.00 | 106.84 | 106.82 | 106.78 | 106.71 | 106.67 | 106.77 | 106.78 | 106.63 | 106.47 | 106.23 | ลดลง |

หมายเหตุ : HI ระดับน้ำสูงสุดอยู่ในเกณฑ์ไม่ระวัง

- HHI ระดับน้ำสูงอยู่ในเกณฑ์วิกฤติ



2.1 ระดับน้ำในลำน้ำ



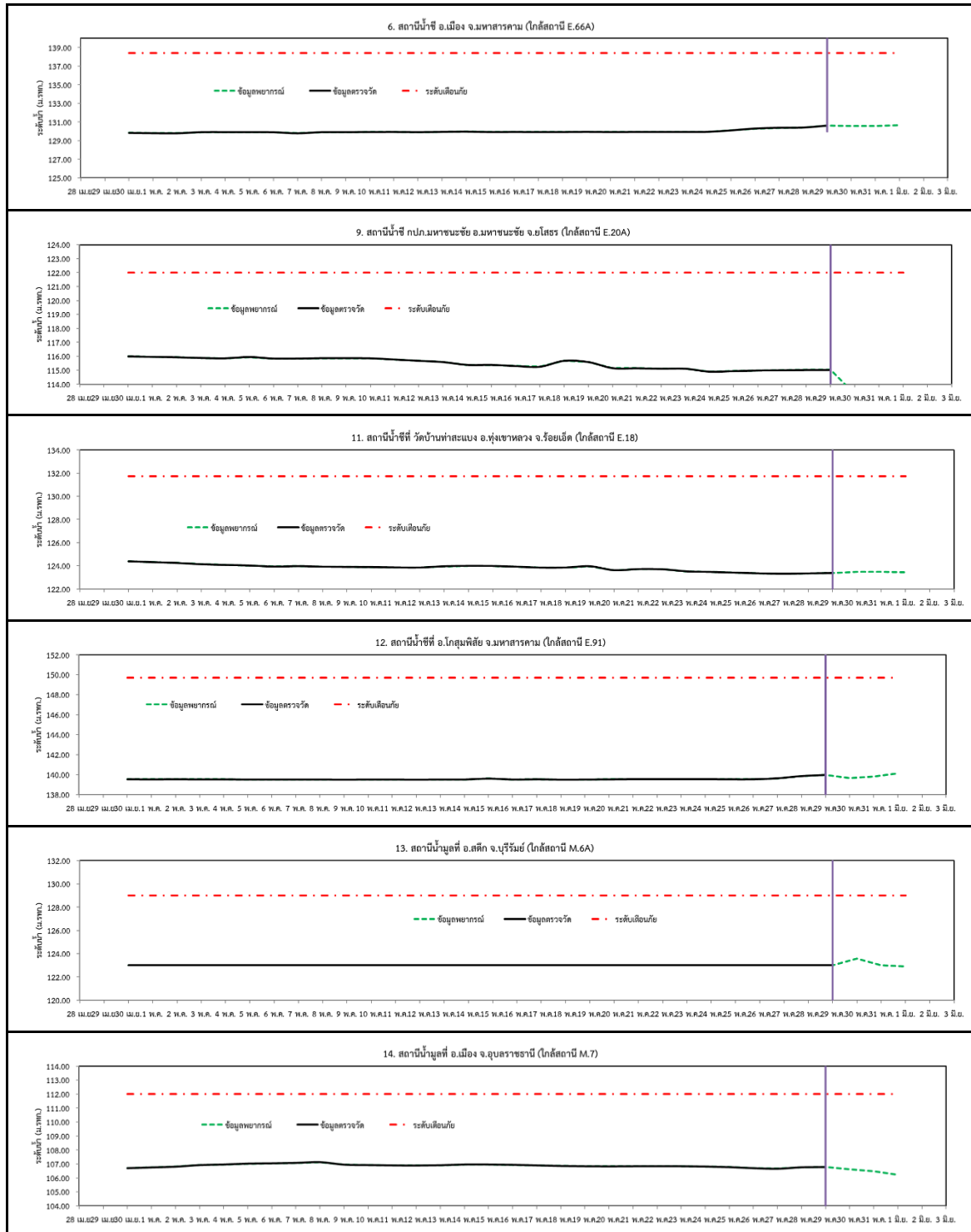
รูปที่ 2 กราฟระดับน้ำในลำน้ำ



รูปที่ 2 กราฟระดับน้ำในลำน้ำ (ต่อ)



3. ผลการวิเคราะห์สถานการณ์น้ำ



รูปที่ 3 กราฟระดับน้ำย้อนหลัง 30 วัน และค่าพยากรณ์



4. สรุปสถานการณ์ ระดับน้ำอยู่ในเกณฑ์ปกติ