

รายงานสถานการณ์น้ำลุ่มน้ำบางปะกง-ปราจีนบุรี

วันที่ 4 มิถุนายน 2562

1) สภาพภูมิอากาศ (ที่มา: กรมอุตุนิยมวิทยา)

ลักษณะอากาศทั่วไป

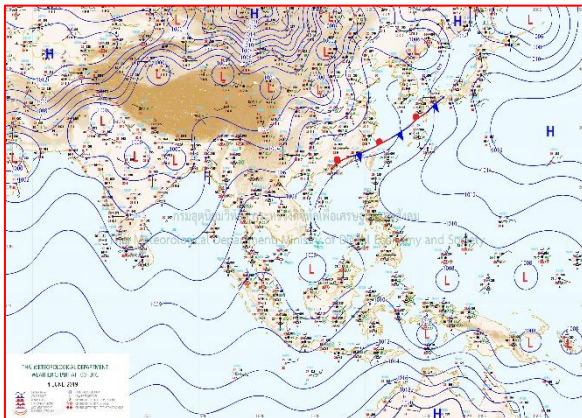
พยากรณ์อากาศ 24 ชั่วโมงข้างหน้า ประเทศไทยมีปริมาณและการกระจายฝนลดลงกว่าในช่วง 2-3 วันที่ผ่านมา โดยในภาคเหนือ ภาคตะวันออกเฉียงเหนือ และภาคใต้จะมีฝนฟ้าคะนองมากกว่าภาคอื่นๆ

อนึ่ง ในช่วงวันที่ 5-6 มิถุนายน 2562 บริเวณภาคใต้ตั้งแต่จังหวัดสุราษฎร์ธานีลงไป จะมีฝนเพิ่มขึ้นกับมีฝนตกหนักบางพื้นที่

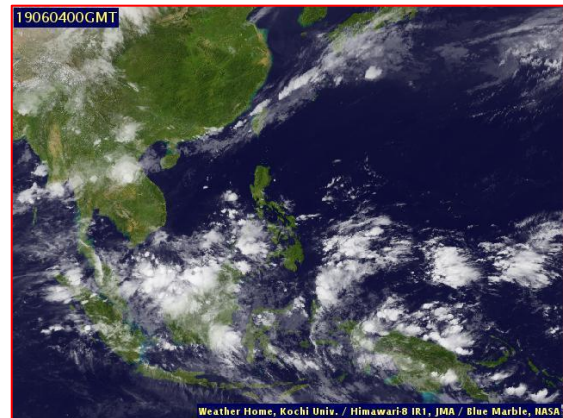
ลักษณะสำคัญทางอุตุนิยมวิทยา มรสุมตะวันตกเฉียงใต้ที่พัดปกคลุมทะเลอันดามันและประเทศไทยมีกำลังอ่อน ลักษณะเช่นนี้ทำให้ประเทศไทยมีฝนลดลง ในขณะที่ลมตะวันออกเฉียงใต้ยังคงพัดปกคลุมภาคเหนือตอนล่าง ภาคตะวันออกเฉียงเหนือ และอ่าวไทย ทำให้บริเวณดังกล่าวมีฝนฟ้าคะนองมากกว่าภาคอื่นๆ

สภาพอากาศภาคตะวันออก

มีเมฆเป็นส่วนมาก กับมีฝนฟ้าคะนอง ร้อยละ 30 ของพื้นที่ ส่วนมากบริเวณจังหวัดชลบุรี ระยอง จันทบุรี และตราด อุณหภูมิต่ำสุด 25-28 องศาเซลเซียส อุณหภูมิสูงสุด 33-37 องศาเซลเซียส ลมตะวันออกเฉียงใต้ ความเร็ว 15-30 กม./ชม. ทะเลมีคลื่นสูงประมาณ 1 เมตร บริเวณที่มีฝนฟ้าคะนองคลื่นสูงมากกว่า 1 เมตร



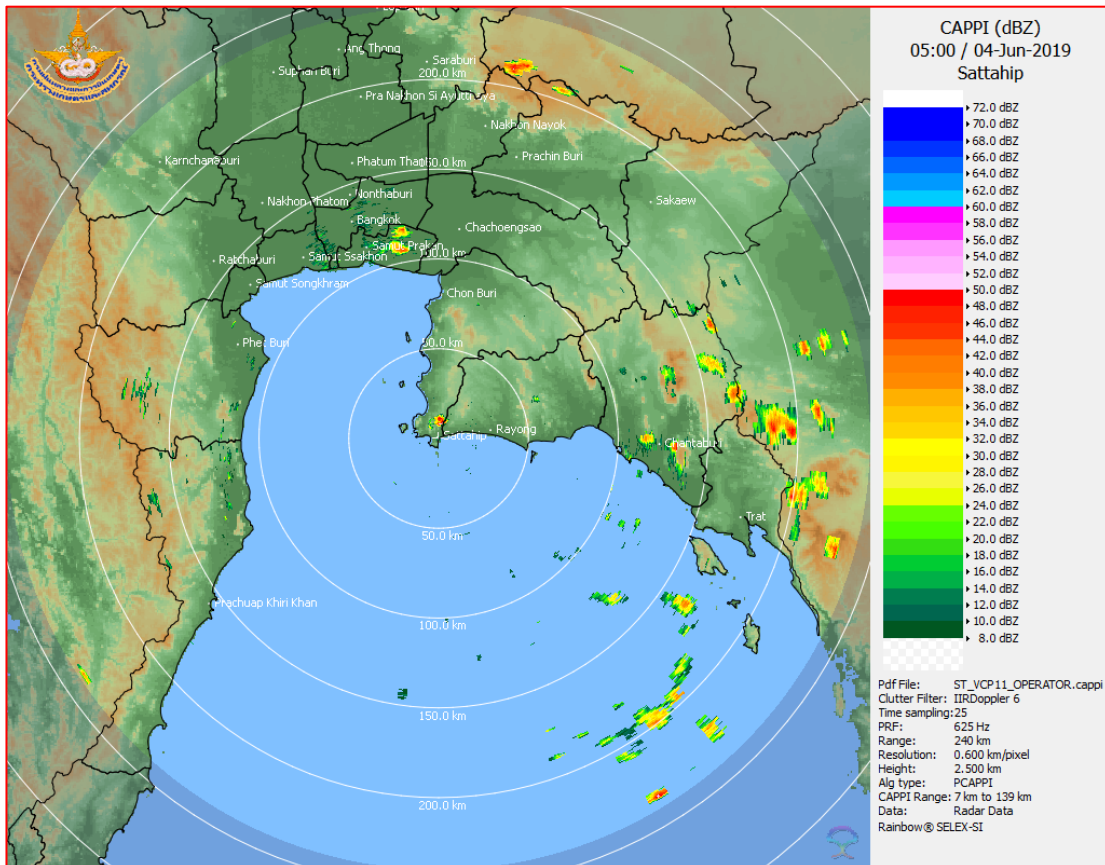
แผนที่อากาศวันที่ 4 มิ.ย. 2562 เวลา 07.00 น.



ภาพถ่ายจากดาวเทียม วันที่ 4 มิ.ย. 2562 เวลา 07.00 น.

2) สถานการณ์ฝน

จากข้อมูลสถานการณ์ฝนในพื้นที่ลุ่มน้ำบางปะกง-ปราจีนบุรี ของวันที่ 4 มิถุนายน 2562 จากกรมทรัพยากรน้ำ กรมอุตุนิยมวิทยา และสถาบันสารสนเทศทรัพยากรน้ำและการเกษตร (องค์การมหาชน) พบว่าไม่มีฝนตกในพื้นที่



ภาพเรดาร์ตรวจอากาศ “สถานีสัตหีบ”
ณ วันที่ 4 มิถุนายน 2562 เวลา 12.00 น.
(ที่มา : กรมอุตุนิยมวิทยา)

สถานการณ์น้ำฝน

| | |
|--|--|
| <p>WRF-ROMS (ThaiGeo), 24-Hour Precipitation, Thailand Model (3x3 km) 03-Jun-2019 19:00 to 04-Jun-2019 19:00 (Bangkok Time)</p> <p>Created by HI initial date 03-Jun-2019 19:00 (Bangkok Time)</p> | <p>WRF-ROMS (ThaiGeo), 24-Hour Precipitation, Thailand Model (3x3 km) 04-Jun-2019 19:00 to 05-Jun-2019 19:00 (Bangkok Time)</p> <p>Created by HI initial date 03-Jun-2019 19:00 (Bangkok Time)</p> |
| <p>แผนที่การคาดการณ์น้ำฝนวันที่ 4 มิ.ย. 62</p> | <p>แผนที่การคาดการณ์น้ำฝนวันที่ 5 มิ.ย. 62</p> |
| <p>WRF-ROMS (ThaiGeo), 24-Hour Precipitation, Thailand Model (3x3 km) 05-Jun-2019 19:00 to 06-Jun-2019 19:00 (Bangkok Time)</p> <p>Created by HI initial date 03-Jun-2019 19:00 (Bangkok Time)</p> | <p>WRF-ROMS (ThaiGeo), 24-Hour Precipitation, Southeast Asia Model (9x9 km) 06-Jun-2019 19:00 to 07-Jun-2019 19:00 (Bangkok Time)</p> <p>Created by HI initial date 03-Jun-2019 19:00 (Bangkok Time)</p> |
| <p>แผนที่การคาดการณ์น้ำฝนวันที่ 6 มิ.ย. 62</p> | <p>แผนที่การคาดการณ์น้ำฝนวันที่ 7 มิ.ย. 62</p> |
| <p>WRF-ROMS (ThaiGeo), 24-Hour Precipitation, Southeast Asia Model (9x9 km) 07-Jun-2019 19:00 to 08-Jun-2019 19:00 (Bangkok Time)</p> <p>Created by HI initial date 03-Jun-2019 19:00 (Bangkok Time)</p> | <p>WRF-ROMS (ThaiGeo), 24-Hour Precipitation, Southeast Asia Model (9x9 km) 08-Jun-2019 19:00 to 09-Jun-2019 19:00 (Bangkok Time)</p> <p>Created by HI initial date 03-Jun-2019 19:00 (Bangkok Time)</p> |
| <p>แผนที่การคาดการณ์น้ำฝนวันที่ 8 มิ.ย. 62</p> | <p>แผนที่การคาดการณ์น้ำฝนวันที่ 9 มิ.ย. 62</p> |
| <p>ที่มา : www.thaiwater.net</p> <p>ผลการคาดการณ์ปริมาณฝนล่วงหน้า</p> | |

3) ข้อมูลปริมาณน้ำในลำน้ำ

สถานการณ์น้ำท่า (31 พ.ค. – 4 มิ.ย. 2562 ที่มา: กรมชลประทาน เวลา 06.00 น.)

| สถานี | อำเภอ | จังหวัด | ลุ่มน้ำ | ระดับน้ำ (ม.) | ศุกร์ | เสาร์ | อาทิตย์ | จันทร์ | อังคาร | แนว โน้ม (เพิ่ม/ ลด) |
|---------|-----------------|------------|------------|--------------------------|------------|------------|------------|------------|------------|-------------------------------|
| | | | | ปริมาณน้ำ (ลบ.ม./วิ.) | 31 พ.ค. | 1 มิ.ย. | 2 มิ.ย. | 3 มิ.ย. | 4 มิ.ย. | |
| Kgt.19A | พนัส นิคม | ชลบุรี | บางปะกง | 4.8 | 1.78 | 1.63 | 1.63 | 1.61 | 1.62 | เพิ่มขึ้น |
| | | | | * | 2.3 | 1.15 | 1.15 | 1.05 | 1.10 | |
| Kgt.30 | เทศบาล เมือง | ฉะเชิงเทรา | บางปะกง | 1.70 | 0.13 | 0.20 | 0.24 | 0.07 | 0.26 | เพิ่มขึ้น |
| | | | | น้ำหนุ่น | * | * | * | * | * | |
| Ny.1B | เมือง | นครนายก | บางปะกง | 8.81 | 3.79 | 3.78 | 3.84 | 3.90 | 3.95 | เพิ่มขึ้น |
| | | | | 206 | 3.80 | 3.60 | 4.80 | 6.00 | 7.00 | |
| Ny.3 | บ้านนา | นครนายก | บางปะกง | 6.26 | 3.01 | 3.02 | 3.02 | 3.01 | 3.00 | ลดลง |
| | | | | 67.20 | * | * | * | * | * | |
| Ny.4 | เมือง | ปราจีนบุรี | บางปะกง | 3.34 | 0.28 | 0.29 | 0.29 | 0.29 | 0.29 | ทรงตัว |
| | | | | 185 | * | * | * | * | * | |
| Ny.7 | เมือง | นครนายก | บางปะกง | 5.38 | 3.85 | 3.84 | 3.95 | 4.07 | 4.09 | เพิ่มขึ้น |
| | | | | * | * | * | * | * | * | |
| Kgt.1 | เมือง | ปราจีนบุรี | ปราจีนบุรี | 4.13 | 0.11 | 0.19 | 0.66 | 0.11 | 0.19 | เพิ่มขึ้น |
| | | | | 774.00 | * | * | * | * | * | |
| Kgt.3 | กบินทร์ บุรี | ปราจีนบุรี | ปราจีนบุรี | 10.20 | 0.99 | 1.02 | 1.00 | 0.95 | 0.85 | ลดลง |
| | | | | 648.00 | 18.80 | 19.40 | 19.00 | 18.00 | 16.00 | |
| Kgt.6 | ศรีมหา โพธิ์ | ปราจีนบุรี | ปราจีนบุรี | 7.10 | 0.36 | 0.52 | 0.57 | 0.65 | 0.70 | เพิ่มขึ้น |
| | | | | - | * | * | * | * | * | |
| Kgt.9 | เขา ฉกรรจ์ | สระแก้ว | ปราจีนบุรี | 10.00 | 3.69 | 3.68 | 3.63 | 3.68 | 3.74 | เพิ่มขึ้น |
| | | | | 444.00 | * | * | * | * | * | |
| Kgt.10 | เมือง | สระแก้ว | ปราจีนบุรี | 11.00 | 5.64 | 5.64 | 5.64 | 5.59 | 5.66 | เพิ่มขึ้น |
| | | | | 300.00 | * | * | * | * | * | |
| Kgt.13A | กบินทร์ บุรี | ปราจีนบุรี | ปราจีนบุรี | 16.17 | 6.37 | 6.37 | 6.33 | 6.30 | 6.26 | ลดลง |
| | | | | 417.20 | * | * | * | * | * | |
| Kgt.14 | นาดี | ปราจีนบุรี | ปราจีนบุรี | 7.06 | 0.67 | 0.66 | 0.65 | 0.65 | 0.63 | ลดลง |
| | | | | 313.00 | * | * | * | * | * | |

หมายเหตุ* ไม่ได้รับข้อมูล

ข้อมูลระดับน้ำจากระบบตรวจวัดสภาพทางไกลอัตโนมัติลุ่มน้ำบางปะกง-ปราจีนบุรี กรมทรัพยากรน้ำ

ข้อมูลระดับน้ำ (2 – 4 มิ.ย. 2562 ที่มา: กรมทรัพยากรน้ำ เวลา 07.00 น.)

| สถานี | ตำบล | อำเภอ | จังหวัด | ลุ่มน้ำ | ระดับ ตลิ่ง (ต่ำสุด) | อาทิตย์ | จันทร์ | อังคาร | แนวโน้ม (เพิ่ม/ ลด) |
|-----------------|------------|-------------|------------|------------|----------------------------|------------|------------|------------|---------------------------|
| | | | | | | 2 มิ.ย. | 3 มิ.ย. | 4 มิ.ย. | |
| บ้านทุ่งกระทราย | เกาะจันทร์ | เกาะจันทร์ | ชลบุรี | บางปะกง | 7.20 | 2.02 | 1.92 | 1.79 | ลดลง |
| บ้านป่าชะ | ป่าชะ | บ้านนา | นครนายก | บางปะกง | 5.50 | 3.12 | 3.11 | 3.11 | ทรงตัว |
| บ้านกุดบอน | วังตะเคียน | กบินทร์บุรี | ปราจีนบุรี | ปราจีนบุรี | 12.10 | 0.92 | 0.88 | 0.83 | ลดลง |
| บ้านแก่งไทร | หนองบอน | เมือง | สระแก้ว | ปราจีนบุรี | 7.00 | * | * | * | * |

ปริมาณน้ำในลำน้ำในพื้นที่ลุ่มน้ำบางปะกง-ปราจีนบุรี วันที่ 4 มิถุนายน 2562



สถานีเชิงสะพานฉะเชิงเทรา ต.หน้าเมือง อ.เมือง จ.ฉะเชิงเทรา
(ลุ่มน้ำบางปะกง – แม่น้ำบางปะกง)

4) สรุป

- สถานการณ์น้ำในลุ่มน้ำบางปะกง อยู่ในภาวะปกติ (ระดับน้ำต่ำกว่าระดับตลิ่งต่ำสุด) และระดับน้ำในลำน้ำส่วนใหญ่มีแนวโน้มเพิ่มขึ้น
- สถานการณ์น้ำในลุ่มน้ำปราจีนบุรี อยู่ในภาวะปกติ (ระดับน้ำต่ำกว่าระดับตลิ่งต่ำสุด) และระดับน้ำในลำน้ำส่วนใหญ่มีแนวโน้มทรงตัว