

รายงานสถานการณ์น้ำลุ่มน้ำสะแกกรัง วันที่ 4 มิถุนายน 2562

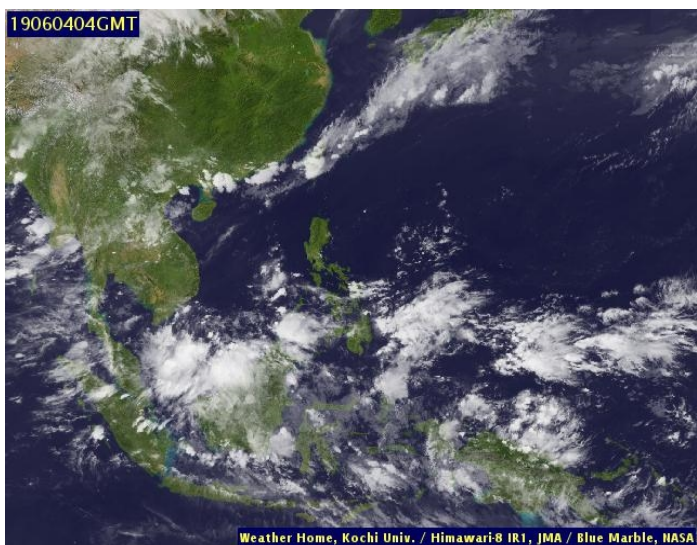
1) สภาพภูมิอากาศ (ที่มา : กรมอุตุนิยมวิทยา)

ลักษณะอากาศทั่วไป

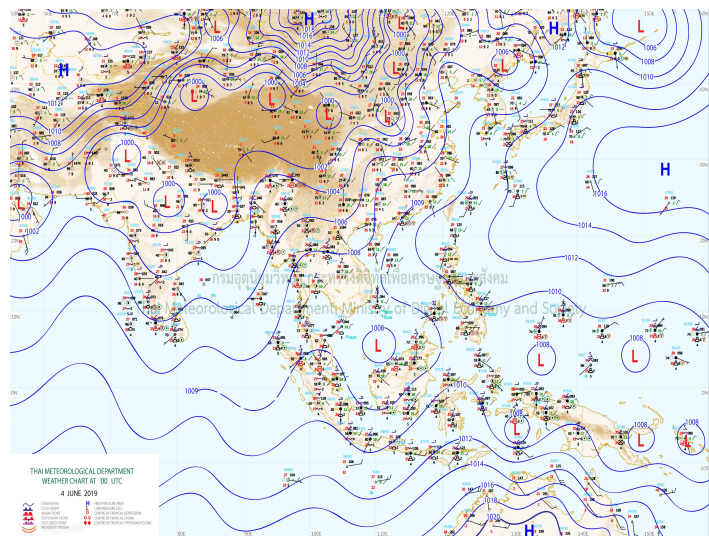
พยากรณ์อากาศ 24 ชั่วโมงข้างหน้า ประเทศไทยมีการกระจายและปริมาณฝนลดลง แต่ยังคงมีฝนฟ้าคะนองบางพื้นที่ในระยะนี้ โดยภาคเหนือและภาคตะวันออกเฉียงเหนือมีฝนมากกว่าภาคอื่นๆ

สภาพอากาศภาคกลาง (เวลา 06:00 น.วันนี้ - 06:00 น.วันพรุ่งนี้)

มีเมฆบางส่วน กับมีฝนฟ้าคะนอง ร้อยละ 40 ของพื้นที่ ส่วนมากบริเวณจังหวัดกาญจนบุรี สุพรรณบุรี ชัยนาท สิงห์บุรี อ่างทอง ลพบุรี และสระบุรี อุณหภูมิต่ำสุด 24-27 องศาเซลเซียส อุณหภูมิสูงสุด 35-37 องศาเซลเซียส ลมตะวันตกเฉียงใต้ ความเร็ว 10-20 กม./ชม.



ภาพถ่ายดาวเทียม



แผนที่อากาศ

2) สรุปสถานการณ์ฝน

สรุปสถานการณ์ฝนในพื้นที่ลุ่มน้ำสะแกกรัง จากข้อมูลตรวจวัดปริมาณน้ำฝนของสถานีโทรมาตร โครงการพัฒนาระบบพยากรณ์และเตือนภัยทรัพยากรน้ำ กรมทรัพยากรน้ำ สัสม 24 ชั่วโมง ระหว่างวันที่ 03 มิถุนายน 2562 เวลา 07:00 น. ถึง วันที่ 04 มิถุนายน 2562 เวลา 07:00 น. และข้อมูลคาดการณ์ปริมาณน้ำฝนสัสม จากการประมวลผลข้อมูลภาพ NWP-WRF Model กรมอุตุนิยมวิทยา ดังแสดงในตาราง

สถานีโทรมาตร	ที่ตั้ง	ปริมาณฝนตรวจวัดสัสม (ม.ม.)			ปริมาณฝนสัสมคาดการณ์ล่วงหน้า (ม.ม.)		
		3 วัน	2 วัน	เมื่อวาน	วันนี้	พรุ่งนี้	3 วัน
110501T น้ำแม่งักที่บ้านคลองสาลี	ต.ลาดยาว อ.ลาดยาว จ.นครสวรรค์	22.50	17.00	0.00	0.64	22.18	22.18
110202T โรงเรียนบ้านยอดห้วยแก้ว	ต.แม่เลย์ อ.แม่งัก จ.นครสวรรค์	0.00	0.00	0.00	60.67	109.51	109.51
110505T ที่ว่าการอำเภอแม่งัก	ต.แม่งัก อ.แม่งัก จ.นครสวรรค์	20.00	15.50	4.50	7.71	11.43	11.43
110304T โรงเรียนอนุบาลแม่เป็น	ต.แม่เป็น อ.แม่เป็น จ.นครสวรรค์	36.50	35.50	3.00	26.94	35.97	35.97
110305T รพ.สต.บ้านรองดาตี	ต.น้ำรอบ อ.ลานสัก จ.อุทัยธานี	47.00	45.00	1.50	26.94	35.97	35.97
110506T สาธารณสุข อ.หนองฉาง	ต.หนองฉาง อ.หนองฉาง จ.อุทัยธานี	66.50	55.50	10.50	7.71	11.43	11.43
110303T คลองโพธิ์ที่บ้านทุ่งสงบ	ต.ไผ่เขียว อ.สว่างอารมณ์ จ.อุทัยธานี	136.00	46.00	4.00	26.94	35.97	35.97

รายงานสถานการณ์น้ำลุ่มน้ำสะแกกรัง วันที่ 4 มิถุนายน 2562

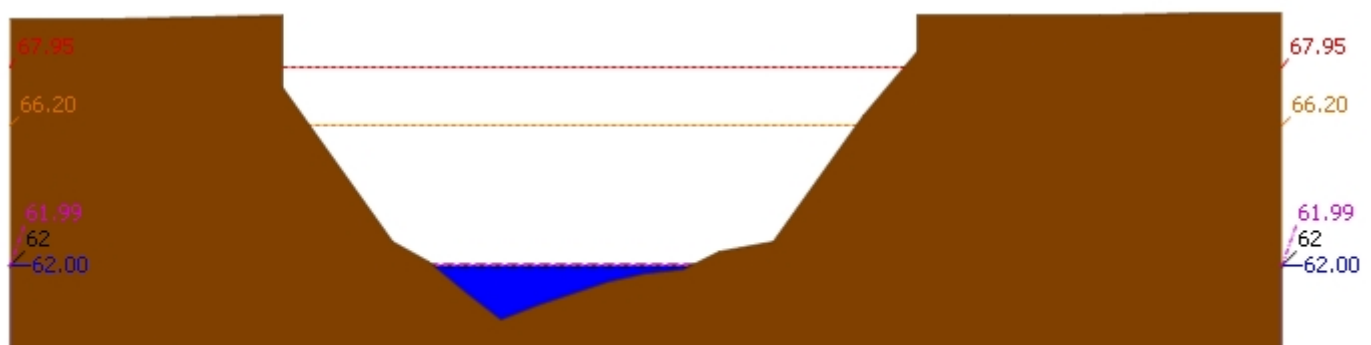
หมายเหตุ : ปริมาณฝนสะสมคาดการณ์ ได้จากการประมวลผลและคำนวณข้อมูลภาพจาก NWP-WRF Model กรมอุตุนิยมวิทยา

3) สรุประดับน้ำรายวัน

สรุปสถานการณ์น้ำในพื้นที่ลุ่มน้ำสะแกกรัง จากข้อมูลตรวจวัดระดับน้ำของสถานีโทรมาตรโครงการพัฒนาระบบพยากรณ์และเตือนภัยทรัพยากรน้ำ กรมทรัพยากรน้ำ ณ เวลา 07:00 น. ของวันที่ 04 มิถุนายน 2562 และข้อมูลระดับน้ำคาดการณ์จากแบบจำลองทางคณิตศาสตร์ ดังแสดงในตาราง

สถานีโทรมาตร	ที่ตั้ง	ระดับเตือนภัย	ระดับน้ำตรวจวัด (ม.รทก)		ระดับน้ำคาดการณ์ล่วงหน้า			
			เมื่อวาน	วันนี้	1 วัน	2 วัน	3 วัน	แนวโน้ม
110501T น้ำแม่वंกที่บ้านคลองสาลี	ต.ลาดยาว อ.ลาดยาว จ.นครสวรรค์	66.2	62.00	62.00	61.99	61.99	61.98	คงที่
110503T แม่น้ำตากแดดที่บ้านหนองขาลาย	ต.หนองหลวง อ.สว่างอารมณ์ จ.อุทัยธานี	31.7	27.50	27.50	27.49	27.49	27.49	คงที่
110504T แม่น้ำตากแดดที่บ้านบุญลือ	ต.เนินแจง อ.เมืองอุทัยธานี จ.อุทัยธานี	21.7	17.72	17.62	17.61	17.61	17.60	คงที่
110301T คลองโพธิ์ที่บ้านคลองบ่วงสามัคคี	ต.ปางสวรรค์ อ.ชุมตาบง จ.นครสวรรค์	125.876	124.08	124.09	124.09	124.08	124.08	คงที่
110302T คลองท่าข้ามที่บ้านท่าข้าม	ต.ห้วยน้ำหอม อ.ลาดยาว จ.นครสวรรค์	75.5	73.89	73.94	73.93	73.93	73.92	คงที่
110303T คลองโพธิ์ที่บ้านทุ่งสงบ	ต.ไผ่เขียว อ.สว่างอารมณ์ จ.อุทัยธานี	47.7	45.22	45.25	45.24	45.24	45.23	คงที่
110401T ห้วยทับเสลาที่บ้านบุงอ้ายเจียม	ต.ระบำ อ.ลานสัก จ.อุทัยธานี	125.855	123.73	123.65	123.65	123.65	123.65	คงที่
110402T ห้วยทับเสลาที่บ้านไร่เดียว	ต.ลานสัก อ.ลานสัก จ.อุทัยธานี	105.6	103.40	103.22	103.22	103.22	103.22	คงที่
110403T ห้วยทับเสลาที่บ้านดินแดง	ต.ประดู่ยืน อ.ลานสัก จ.อุทัยธานี	86.5	83.61	83.50	83.50	83.50	83.50	คงที่
110502T ห้วยวังมาที่บ้านหนองเตย	ต.มาบแก อ.ลาดยาว จ.นครสวรรค์	55.2	52.02	52.00	51.99	51.99	51.98	คงที่

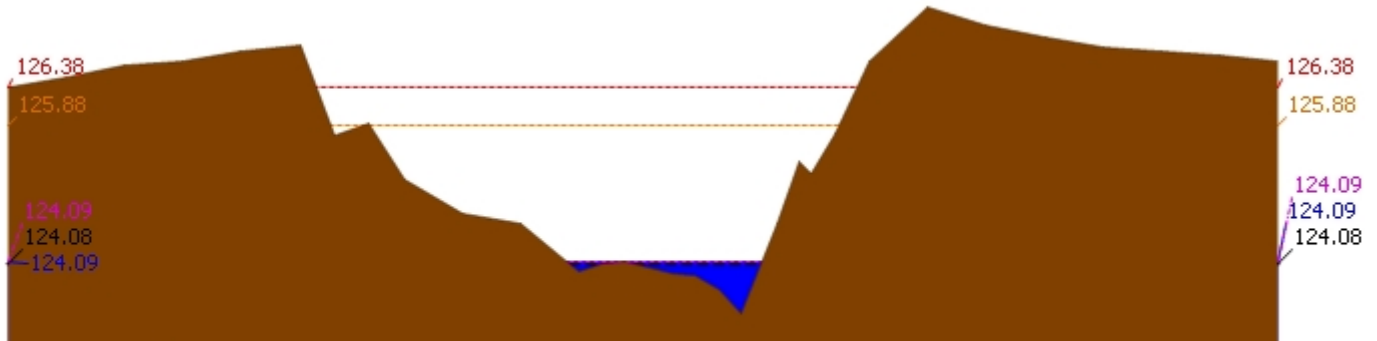
3.1) ระดับน้ำในลำน้ำ



▲ ระดับปัจจุบัน ----- ระดับวิกฤติ ----- ระดับเฝ้าระวัง ----- เมื่อวาน 7:00 น. ----- คาดการณ์ล่วงหน้า 1 วัน

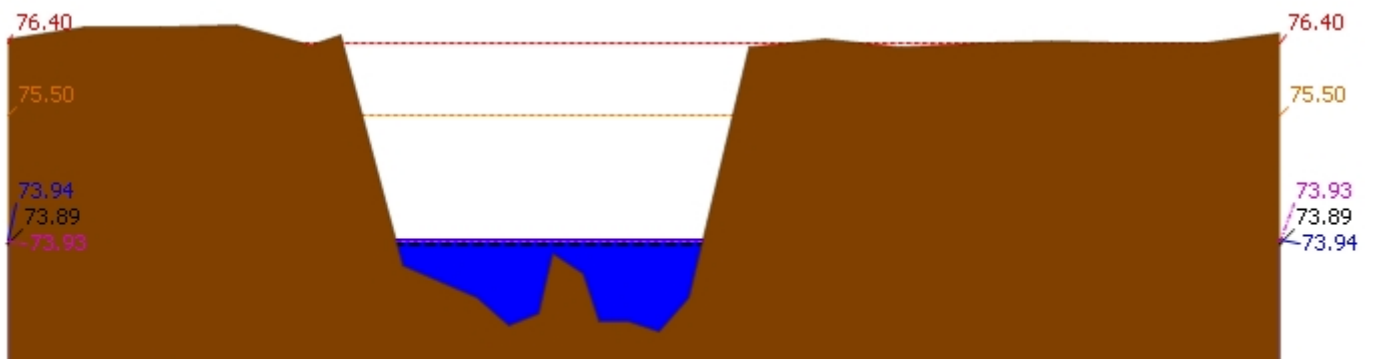
สถานี 110501T น้ำแม่वंกที่บ้านคลองสาลี ต.ลาดยาว อ.ลาดยาว จ.นครสวรรค์ ระดับน้ำ 62.00 ม.รทก.

รายงานสถานการณ์น้ำลุ่มน้ำสะแกกรัง วันที่ 4 มิถุนายน 2562



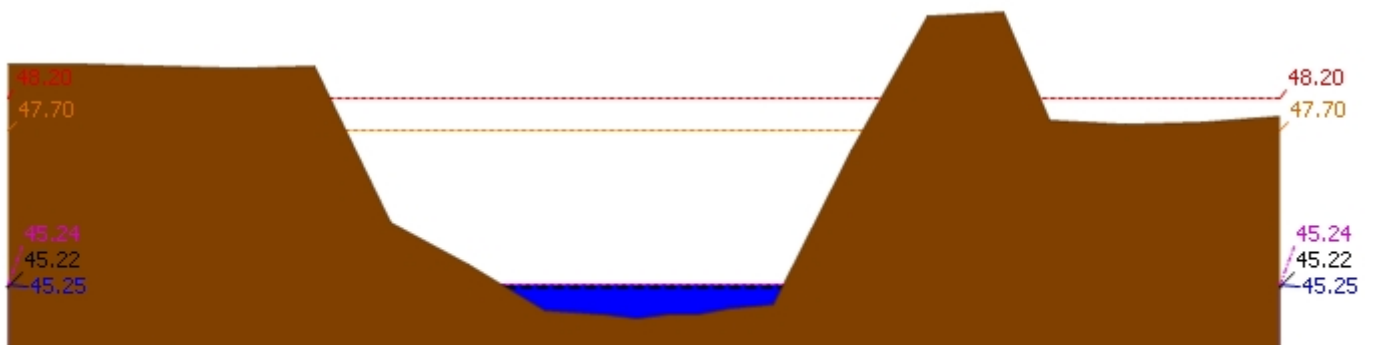
▲ ระดับปัจจุบัน - - - - ระดับวิกฤติ - - - - ระดับฝายระวัง - - - - เมื่อวาน 7:00 น. - - - - คาดการณ์ล่วงหน้า 1 วัน

สถานี 110301T คลองโพธิ์ที่บ้านคลองบัวงามสามัคคี ต.ปางสวรรค์ อ.ชุมตาบง จ.นครสวรรค์ ระดับน้ำ 124.09 ม.รทก.



▲ ระดับปัจจุบัน - - - - ระดับวิกฤติ - - - - ระดับฝายระวัง - - - - เมื่อวาน 7:00 น. - - - - คาดการณ์ล่วงหน้า 1 วัน

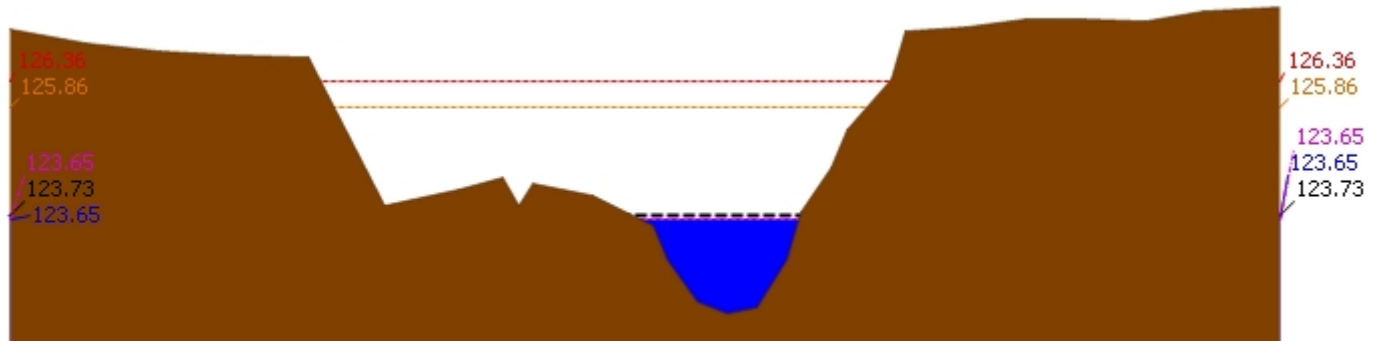
สถานี 110302T คลองท่าข้ามที่บ้านท่าข้าม ต.หัวน้ําหอม อ.ลาดยาว จ.นครสวรรค์ ระดับน้ำ 73.94 ม.รทก.



▲ ระดับปัจจุบัน - - - - ระดับวิกฤติ - - - - ระดับฝายระวัง - - - - เมื่อวาน 7:00 น. - - - - คาดการณ์ล่วงหน้า 1 วัน

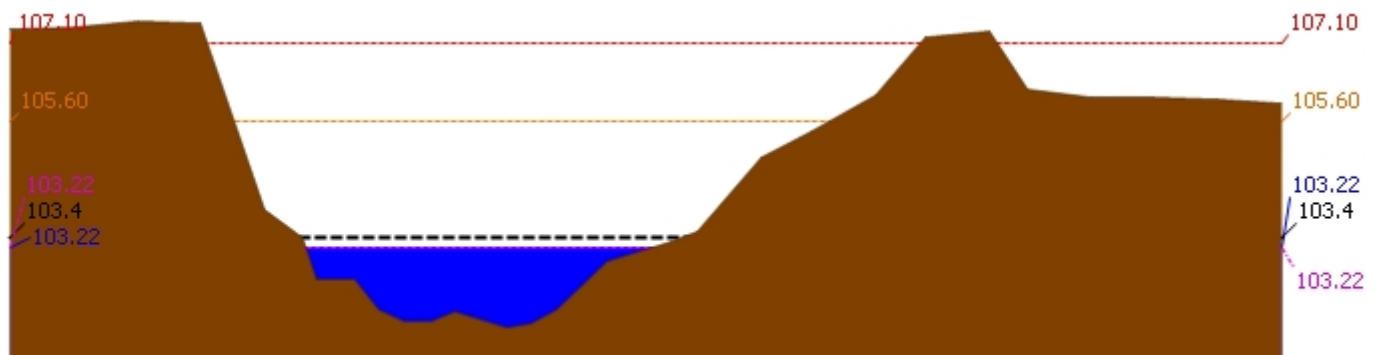
สถานี 110303T คลองโพธิ์ที่บ้านทุ่งสงบ ต.ไผ่เขียว อ.สว่างอารมณ์ จ.อุทัยธานี ระดับน้ำ 45.25 ม.รทก.

รายงานสถานการณ์น้ำลุ่มน้ำสะแกกรัง วันที่ 4 มิถุนายน 2562



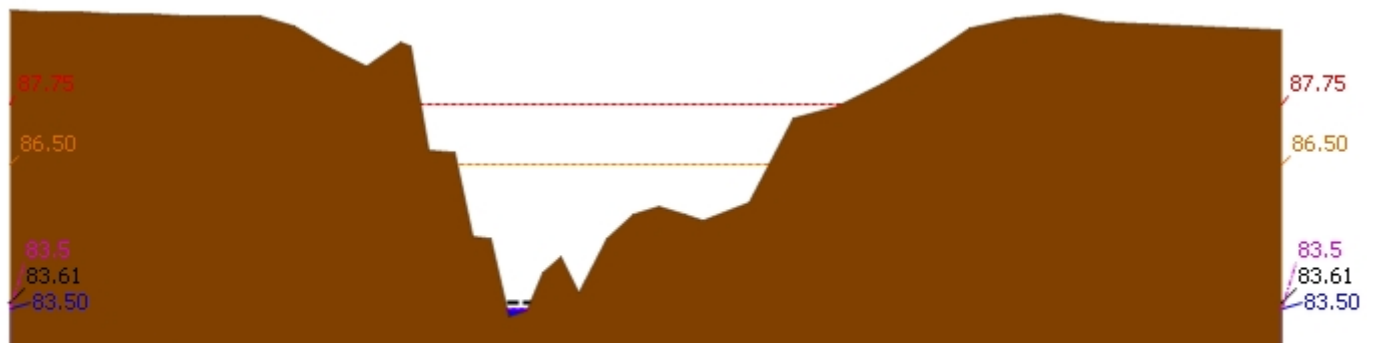
▲ ระดับปัจจุบัน --- ระดับวิกฤติ --- ระดับเฝ้าระวัง ---- เมื่อวาน 7:00 น. - - - - - คาดการณ์ล่วงหน้า 1 วัน

สถานี 110401T ห้วยทับเสลาที่บ้านบึงอ้ายเจียม ต.ระบำ อ.ลานสัก จ.อุทัยธานี ระดับน้ำ 123.65 ม.รทก.



▲ ระดับปัจจุบัน --- ระดับวิกฤติ --- ระดับเฝ้าระวัง ---- เมื่อวาน 7:00 น. - - - - - คาดการณ์ล่วงหน้า 1 วัน

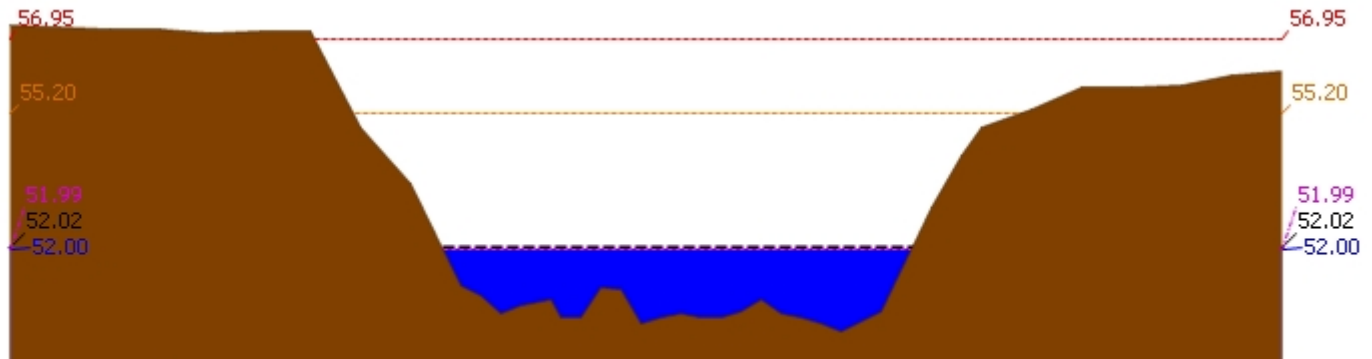
สถานี 110402T ห้วยทับเสลาที่บ้านนาไร่เดียว ต.ลานสัก อ.ลานสัก จ.อุทัยธานี ระดับน้ำ 103.22 ม.รทก.



▲ ระดับปัจจุบัน --- ระดับวิกฤติ --- ระดับเฝ้าระวัง ---- เมื่อวาน 7:00 น. - - - - - คาดการณ์ล่วงหน้า 1 วัน

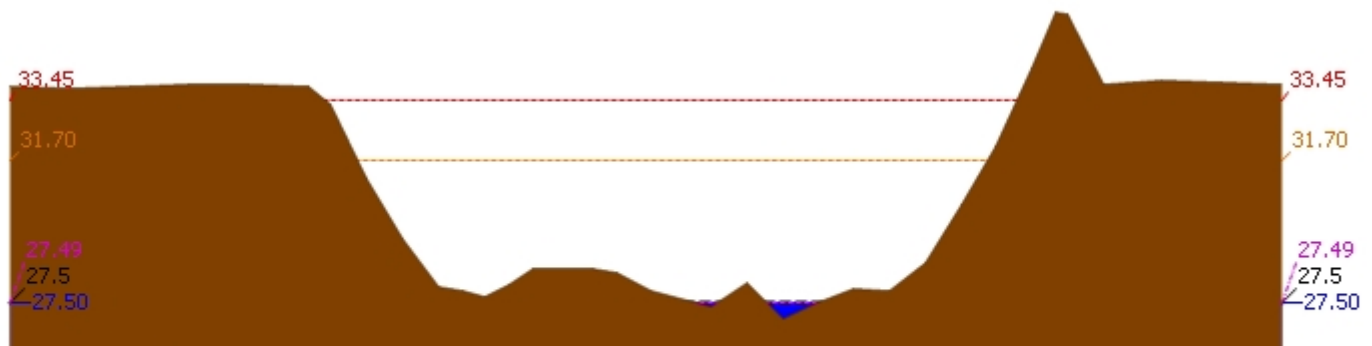
สถานี 110403T ห้วยทับเสลาที่บ้านดินแดง ต.ประดู่ยืน อ.ลานสัก จ.อุทัยธานี ระดับน้ำ 83.50 ม.รทก.

รายงานสถานการณ์น้ำลุ่มน้ำสะแกกรัง วันที่ 4 มิถุนายน 2562



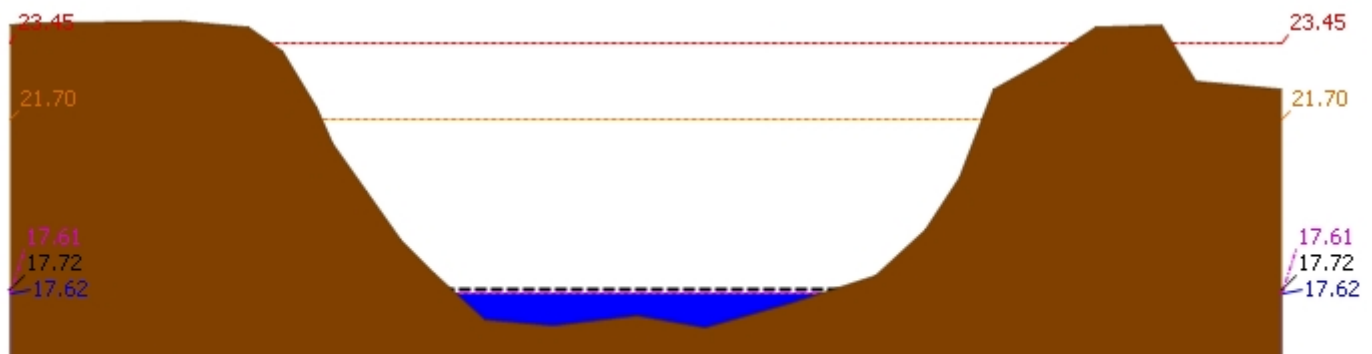
▲ ระดับปัจจุบัน --- ระดับวิกฤติ --- ระดับเฝ้าระวัง ---- เมื่อวาน 7:00 น. - - - - คาดการณ์ล่วงหน้า 1 วัน

สถานี 110502T ห้วยวังม้าที่บ้านหนองเตย ต.มาบแก อ.ลาดยาว จ.นครสวรรค์ ระดับน้ำ 52.00 ม.รทก.



▲ ระดับปัจจุบัน --- ระดับวิกฤติ --- ระดับเฝ้าระวัง ---- เมื่อวาน 7:00 น. - - - - คาดการณ์ล่วงหน้า 1 วัน

สถานี 110503T แม่น้ำตากแดดที่บ้านหนองขาลาย ต.หนองหลวง อ.สว่างอารมณ์ จ.อุทัยธานี ระดับน้ำ 27.50 ม.รทก.



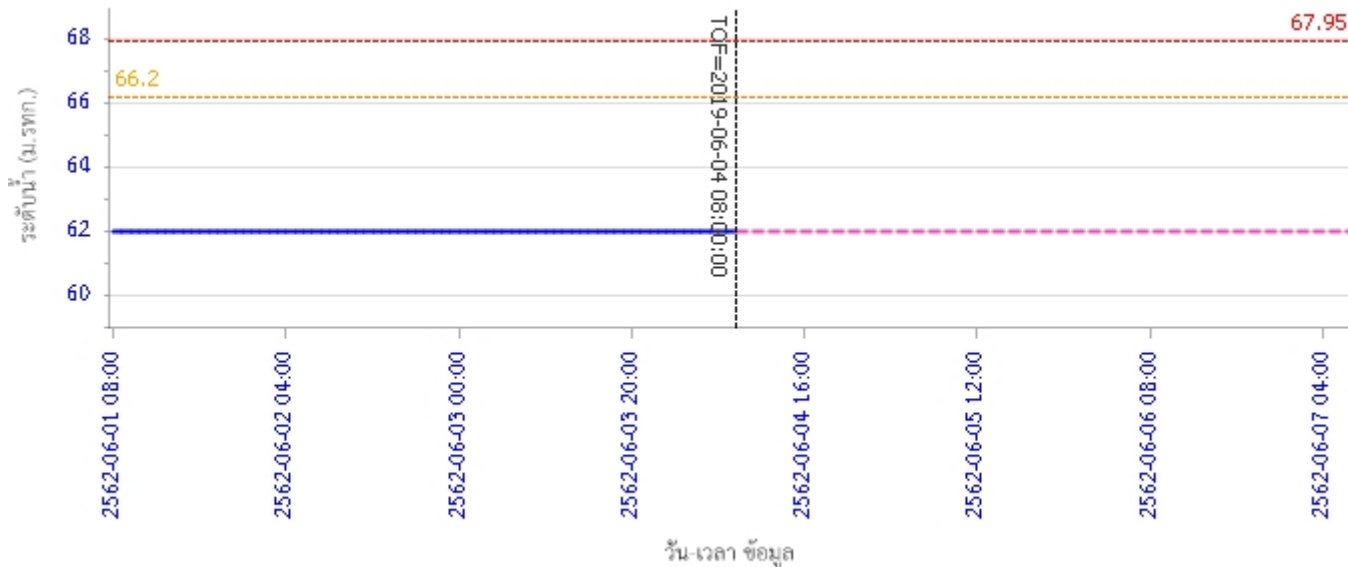
▲ ระดับปัจจุบัน --- ระดับวิกฤติ --- ระดับเฝ้าระวัง ---- เมื่อวาน 7:00 น. - - - - คาดการณ์ล่วงหน้า 1 วัน

สถานี 110504T แม่น้ำตากแดดที่บ้านบุญลือ ต.เนินแจง อ.เมืองอุทัยธานี จ.อุทัยธานี ระดับน้ำ 17.62 ม.รทก.

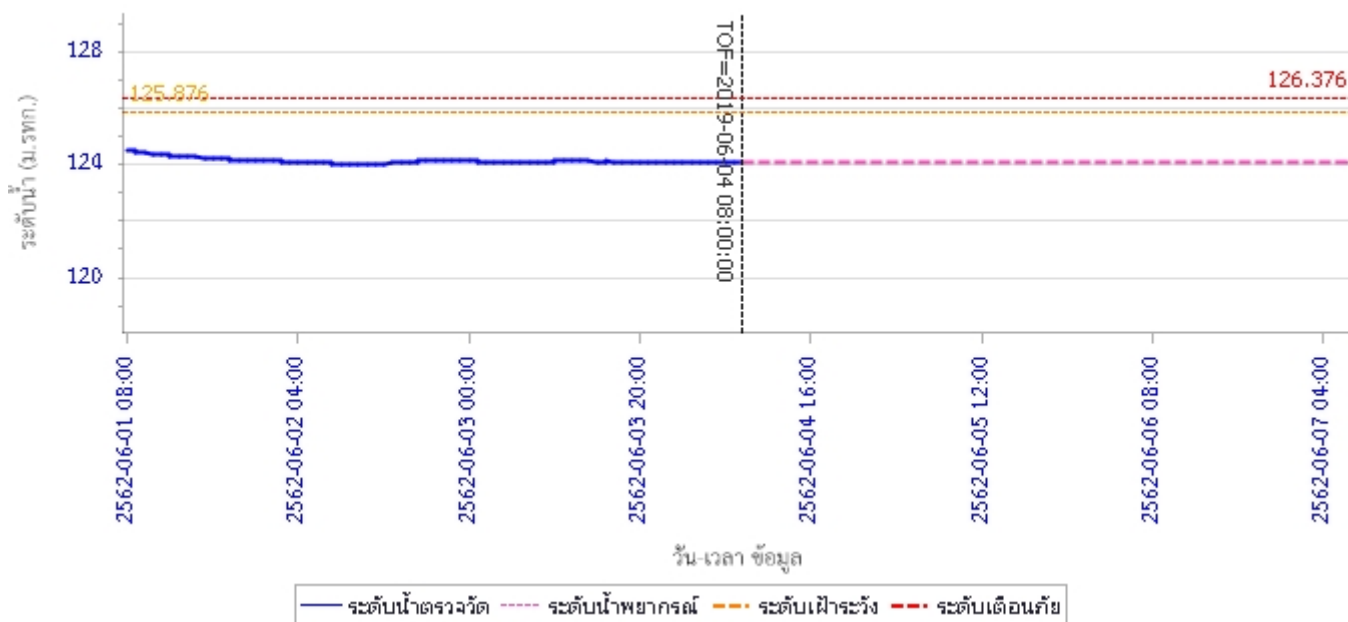
4) ผลการวิเคราะห์สถานการณ์น้ำ

รายงานสถานการณ์น้ำลุ่มน้ำสะแกกรัง วันที่ 4 มิถุนายน 2562

ผลการคำนวณระดับน้ำ สถานี 110501T น้ำแม่वंกที่บ้านคลองสาสี่ ต.ลาดยาว อ.ลาดยาว จ.นครสวรรค์

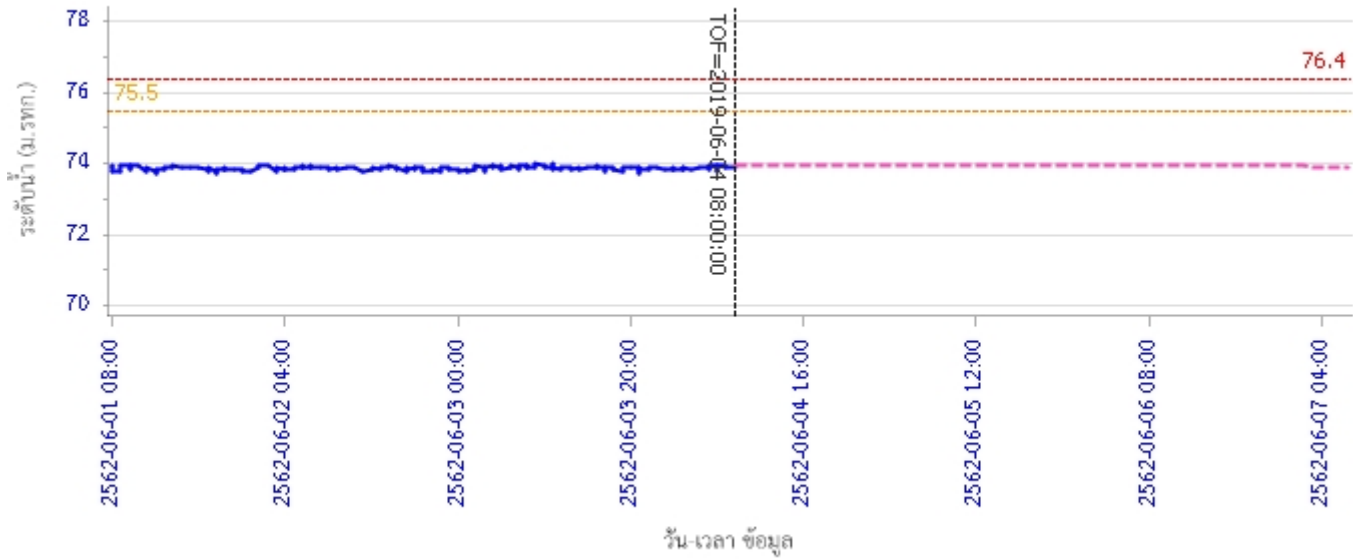


ผลการคำนวณระดับน้ำ สถานี 110301T คลองโพธิ์ที่บ้านคลองบ่วงสามัคคี ต.ปางสวรรค์ อ.ชุมตาบง จ.นครสวรรค์

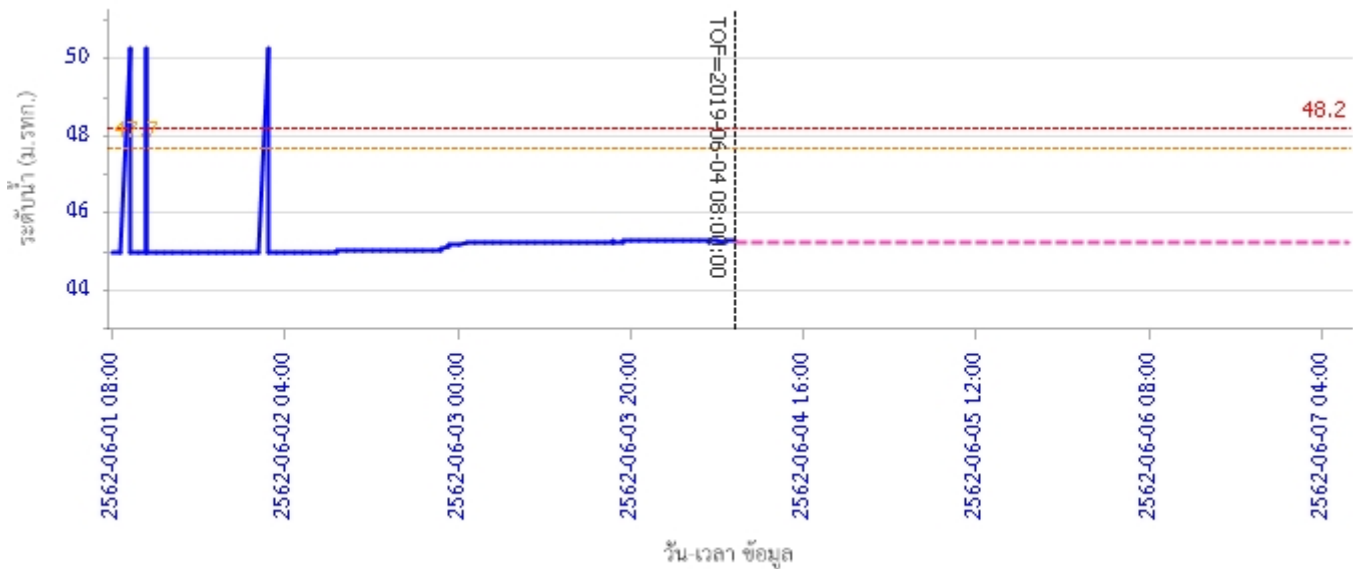


รายงานสถานการณ์น้ำลุ่มน้ำสะแกกรัง วันที่ 4 มิถุนายน 2562

ผลการคำนวณระดับน้ำ สถานี 110302T คลองท่าข้ามที่บ้านท่าข้าม ต.หัวน้ำหอม อ.ลาดยาว จ.นครสวรรค์

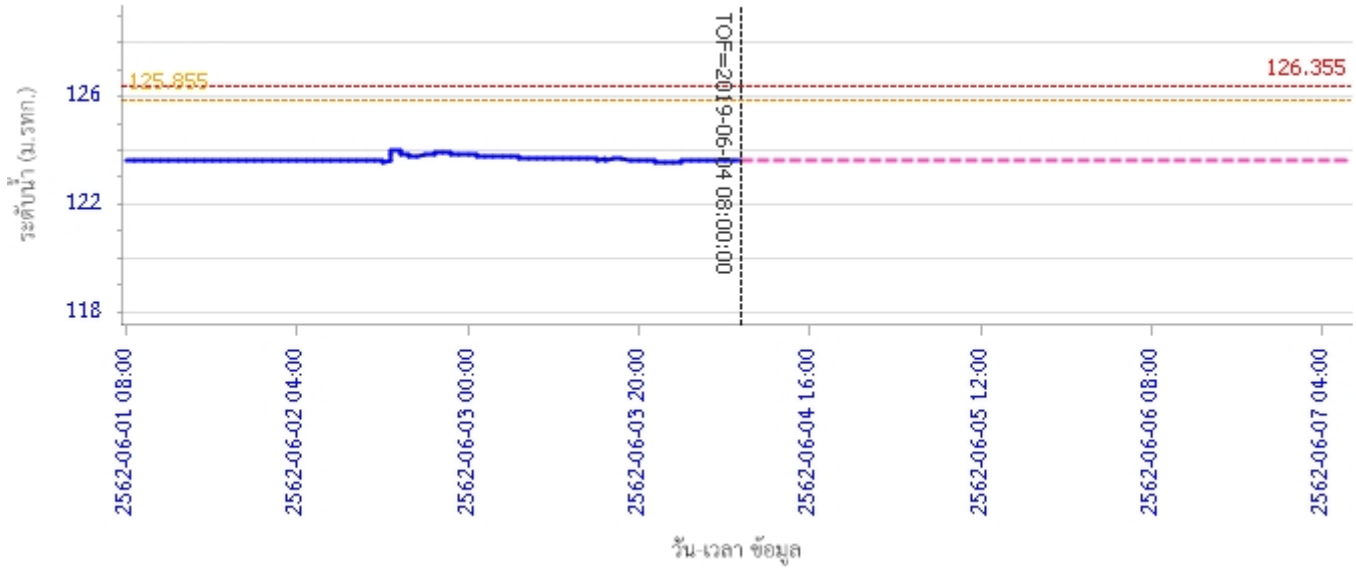


ผลการคำนวณระดับน้ำ สถานี 110303T คลองโพธิ์ที่บ้านทุ่งสงบ ต.ไผ่เขียว อ.สว่างอารมณ์ จ.อุทัยธานี

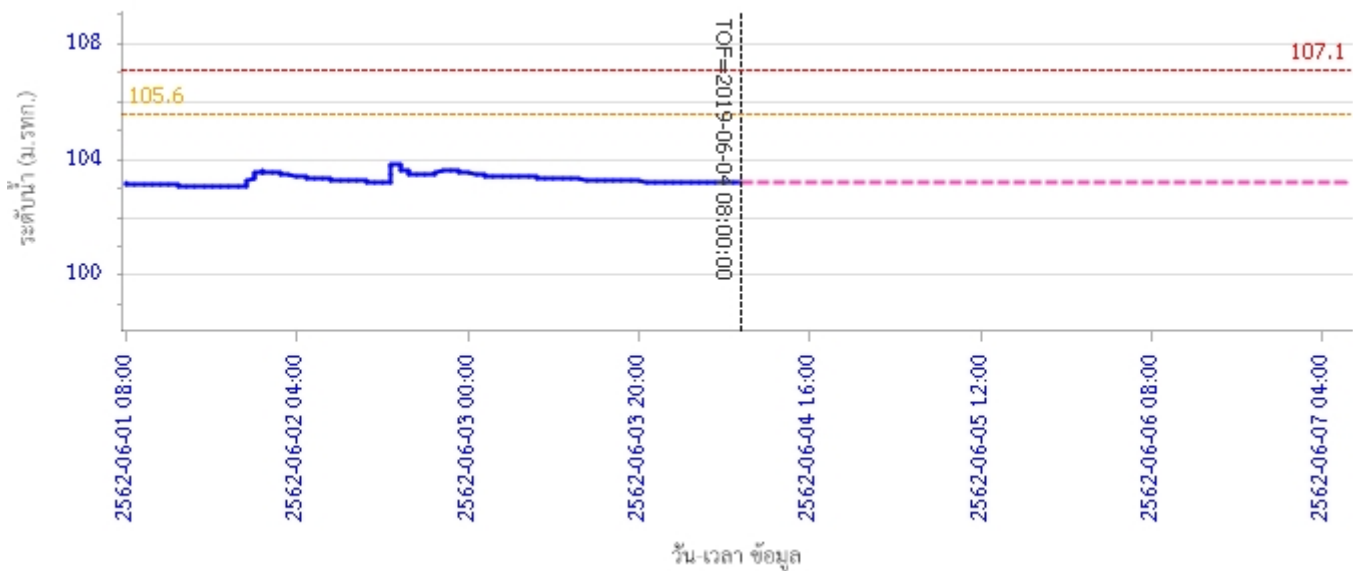


รายงานสถานการณ์น้ำลุ่มน้ำสะแกกรัง วันที่ 4 มิถุนายน 2562

ผลการคำนวณระดับน้ำ สถานี 110401T หัวขั้วเขื่อนที่บ้านป่งอ้ายเจียม ต.ระบำ อ.ลานสัก จ.อุทัยธานี

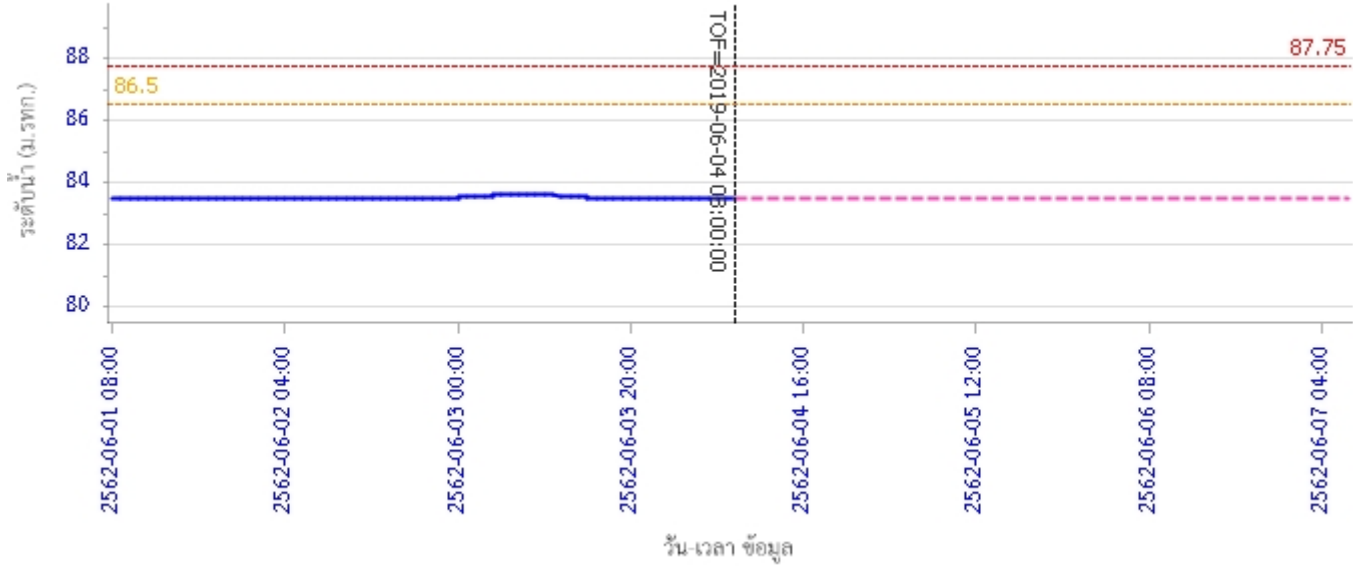


ผลการคำนวณระดับน้ำ สถานี 110402T หัวขั้วเขื่อนที่บ้านนาไร่เดียว ต.ลานสัก อ.ลานสัก จ.อุทัยธานี

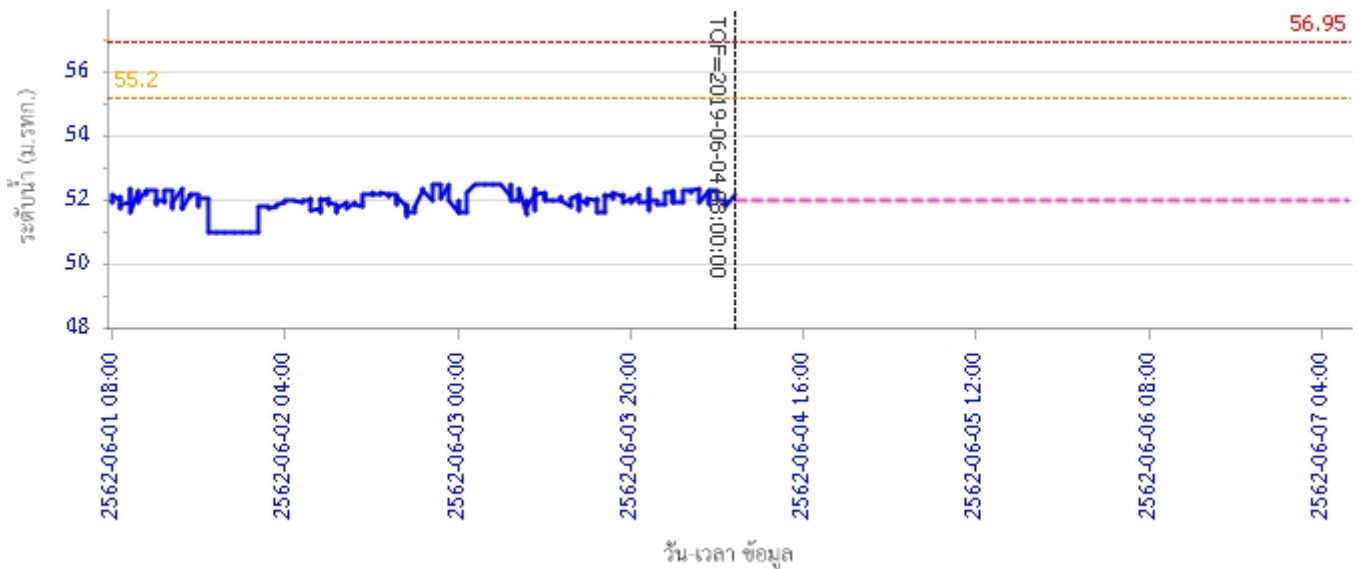


รายงานสถานการณ์น้ำลุ่มน้ำสะแกกรัง วันที่ 4 มิถุนายน 2562

ผลการคำนวณระดับน้ำ สถานี 110403T ห้วยทับเสลาที่บ้านดินแดง ต.ประจักษ์ อ.ลานสัก จ.อุทัยธานี

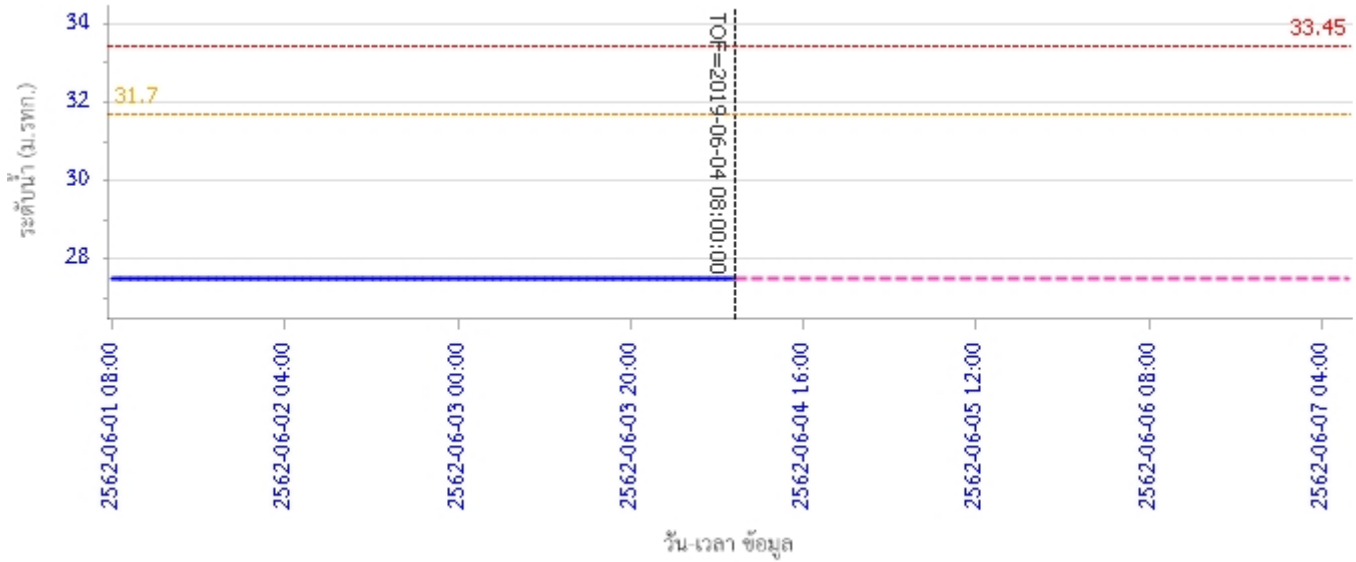


ผลการคำนวณระดับน้ำ สถานี 110502T ห้วยวังม้าที่บ้านหนองเตย ต.มาบแก อ.ลาดยาว จ.นครสวรรค์

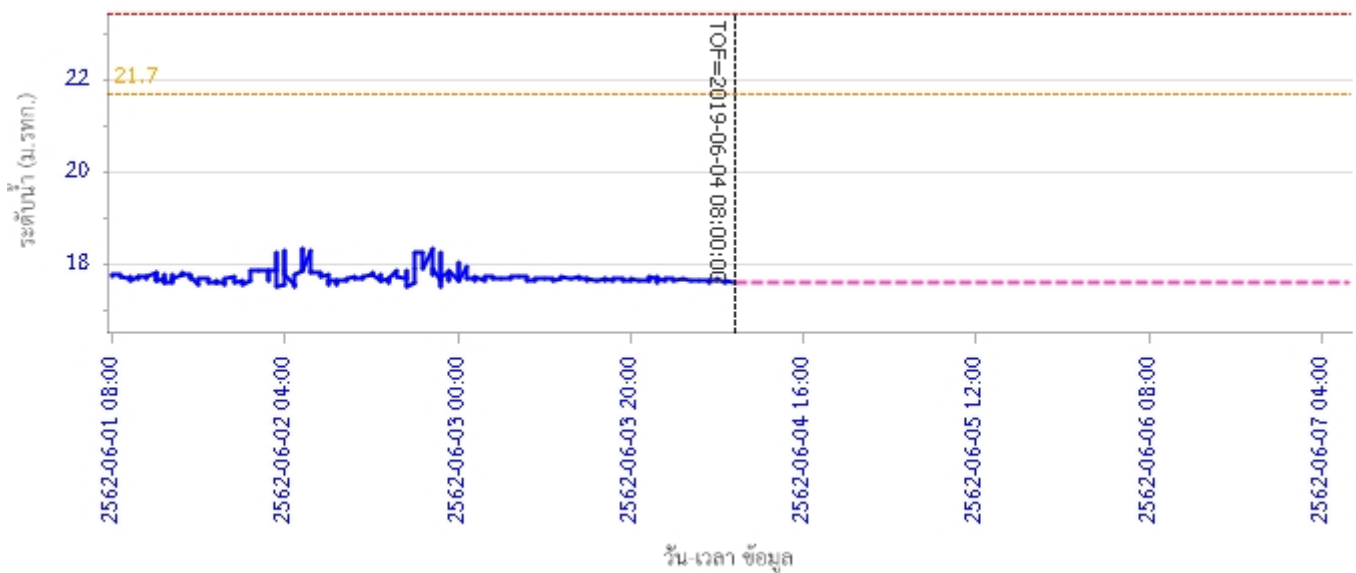


รายงานสถานการณ์น้ำลุ่มน้ำสะแกกรัง วันที่ 4 มิถุนายน 2562

ผลการคำนวณระดับน้ำ สถานี 110503T แม่น้ำตากแดดที่บ้านหนองขาลาย ต.หนองหลวง อ.สว่างอารมณ์ จ.อุทัยธานี



ผลการคำนวณระดับน้ำ สถานี 110504T แม่น้ำตากแดดที่บ้านบุญลือ ต.เนินแจง อ.เมืองอุทัยธานี จ.อุทัยธานี



5) สรุปสถานการณ์น้ำ

สถานการณ์ในลุ่มน้ำสะแกกรัง อยู่ในภาวะปกติ