

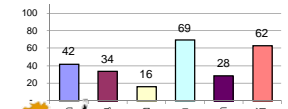
รายงานสรุปสภาพน้ำในอ่างเก็บน้ำขนาดใหญ่และขนาดกลาง

รายงานสถานการณ์ ณ วันที่ 4 มิถุนายน 2562

% ปริมาณน้ำรวมแต่ละภาคปัจจุบัน

ปริมาณน้ำในอ่างที่ใช้การได้ในสปีดหน้า + มากกว่า / - น้อยกว่า สปีดหน้าก่อน 404.17 ล้าน ลบ.ม.

สรุปสถานการณ์ปริมาณน้ำในอ่างเก็บน้ำที่ใช้ในทุกกิจกรรมทั่วประเทศ มากกว่าปริมาณน้ำที่เหลือเข้าอ่าง เมื่อเทียบกับสปีดหน้าที่กำหนด ควรใช้น้ำอย่างระมัดระวัง



เปรียบเทียบปริมาณน้ำรวม
ประเทศไทยปัจจุบัน
กับปี 62 และ ปี 61

วันที่ 4 มิถุนายน 2562 เท่ากับ

37,414 ล้าน ลบ.ม. หรือ เท่ากับ

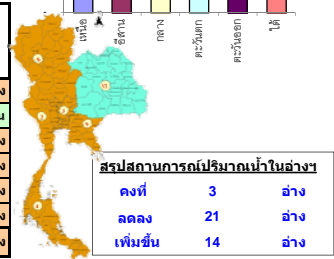
53%

วันที่ 4 มิถุนายน 2561 เท่ากับ

42,770 ล้าน ลบ.ม. หรือ เท่ากับ

60%

ภาค	สถานการณ์ปริมาณน้ำในอ่าง				ปริมาณน้ำเปลี่ยนแปลง (ล้าน ม.³)	สถานะ
	ล่อง (แห่ง)	คงที่ (แห่ง)	เพิ่มขึ้น (แห่ง)	รวม (แห่ง)		
ภาคเหนือ	3	2	2	7	-261.00	ปริมาณน้ำในอ่างเก็บน้ำลดลง
ภาคตะวันออกเฉียงเหนือ	6	1	5	12	38.00	ปริมาณน้ำในอ่างเก็บน้ำเพิ่มขึ้น
ภาคกลาง	1	-	2	3	-10.00	ปริมาณน้ำในอ่างเก็บน้ำลดลง
ภาคตะวันตก	2	-	-	2	-104.00	ปริมาณน้ำในอ่างเก็บน้ำลดลง
ภาคตะวันออก	6	-	4	10	-24.17	ปริมาณน้ำในอ่างเก็บน้ำลดลง
ภาคใต้	3	-	1	4	-43.00	ปริมาณน้ำในอ่างเก็บน้ำลดลง
รวมทั้งประเทศ	21	3	14	38	-404.17	ปริมาณน้ำในอ่างเก็บน้ำลดลง



ภาค	อ่างเก็บน้ำ	ความจุที่ (ล้าน ม.³)	ปริมาณน้ำที่ใช้งานได้ (ล้าน ม.³)	ใช้การได้จริง (ล้าน ม.³)	ปริมาณน้ำรวม วันที่ 4 มิถุนายน 2561		ปัจจุบัน วันที่ 4 มิถุนายน 2562				สปีดหน้าก่อน วันที่ 29 พฤษภาคม 2562				ปริมาณน้ำ + เพิ่มขึ้น (ล้าน ม.³)	สถานการณ์ในอ่าง
					%	%	ปริมาณน้ำรวม		ปริมาณน้ำใช้การได้จริง		ปริมาณน้ำรวม		ปริมาณน้ำใช้การได้จริง			
							ปริมาณน้ำ (ล้าน ม.³)	%	ปริมาณน้ำ (ล้าน ม.³)	%	ปริมาณน้ำ (ล้าน ม.³)	%	ปริมาณน้ำ (ล้าน ม.³)	%		
ภาคเหนือ (7)																
1	ภูมิพล (2)	13,462	3,800	9,662	7,393	55%	5,783	43%	1,983	15%	5941	44%	2,141	16%	-158.00	ลดลง
2	สิริกิติ์ (2)	9,510	2,850	6,660	5,009	53%	4,116	43%	1,266	13%	4218	44%	1,368	14%	-102.00	ลดลง
3	แม่งัด	265	12	253	147	55%	98	37%	86	32%	97	37%	85	32%	1.00	เพิ่มขึ้น
4	แมกวง	263	14	249	68	26%	57	22%	43	16%	57	22%	43	16%	-	คงที่
5	กัวลม	106	3	103	65	61%	57	54%	54	51%	54	51%	51	48%	3.00	เพิ่มขึ้น
6	กัวคอง	170	6	164	96	56%	71	42%	65	38%	71	42%	65	38%	-	คงที่
7	แควน้อย	939	43	896	272	29%	187	20%	144	15%	192	20%	149	16%	-5.00	ลดลง
	แม่มอก	110	16	94	47	43%	36	33%	20	18%	35	32%	19	17%	1.00	เพิ่มขึ้น
	รวมภาคเหนือ	34,85%	24,825	6,744	18,081	53%	10,405	42%	3,641	15%	10,665	43%	3,902	16%	-261.00	ลดลง
ภาคตะวันออกเฉียงเหนือ (12)																
8	ห้วยหลวง	136	7	129	59	43%	31	23%	24	18%	28	21%	21	15%	3.00	เพิ่มขึ้น
9	น้ำจืด	520	45	475	297	57%	247	48%	202	39%	245	47%	200	38%	2.00	เพิ่มขึ้น
10	น้ำพอง (2)	165	8	157	49	30%	57	35%	49	30%	60	36%	52	32%	-3.00	ลดลง
11	จุฬารัตน (2)	164	37	127	107	65%	81	49%	44	27%	80	49%	43	26%	1.00	เพิ่มขึ้น
12	ลุมพินี (2)	2,431	581	1,850	1,020	42%	600	25%	19	1%	588	24%	7	0%	12.00	เพิ่มขึ้น
13	ลำปาว	1,980	100	1,880	808	41%	561	28%	461	23%	529	27%	429	22%	32.00	เพิ่มขึ้น
14	ลำตะคอง	314	22	292	194	62%	170	54%	148	47%	172	55%	150	48%	-2.00	ลดลง
15	ลำพระเพลิง	155	1	154	93	60%	21	14%	20	13%	22	14%	21	14%	-1.00	ลดลง
16	มูลขม	141	7	134	75	53%	43	30%	36	26%	44	31%	37	26%	-1.00	ลดลง
17	ลำแซะ	275	7	268	120	44%	101	37%	94	34%	104	38%	97	35%	-3.00	ลดลง
18	ลำน้ำรอง	121	3	118	64	53%	38	31%	35	29%	38	31%	35	29%	-	คงที่
19	สิรินธร (2)	1,966	831	1,135	907	46%	860	44%	29	1%	862	44%	31	2%	-2.00	ลดลง
	รวมภาคตะวันออกเฉียงเหนือ	11,80%	8,369	1,649	6,720	45%	2,809	34%	1,161	14%	2,772	33%	1,123	13%	38.00	เพิ่มขึ้น
ภาคกลาง (3)																
20	ป่าสักชลสิทธิ์	960	3	957	236	25%	105	11%	102	11%	118	12%	115	12%	-13.00	ลดลง
21	ลำเสลา	160	17	143	93	58%	39	24%	22	14%	38	24%	21	13%	1.00	เพิ่มขึ้น
22	กระเสียว	240	40	200	239	100%	68	28%	28	12%	66	28%	26	11%	2.00	เพิ่มขึ้น
	รวมภาคกลาง	1.92%	1,360	60	1,300	42%	213	16%	152	11%	222	16%	162	12%	-10.00	ลดลง
ภาคตะวันตก (2)																
23	ศรีนครินทร์ (2)	17,745	10,265	7,480	14,291	81%	13,852	78%	3,587	20%	13,899	78%	3,634	20%	-47.00	ลดลง
24	วชิราลงกรณ (2)	8,860	3,012	5,848	4,588	52%	4,539	51%	1,527	17%	4,596	52%	1,584	18%	-57.00	ลดลง
	รวมภาคตะวันตก	37.51%	26,605	13,277	18,879	71%	18,391	69%	5,114	19%	18,495	70%	5,218	20%	-104.00	ลดลง
ภาคตะวันออก (6+4)																
25	ขุนด่าน	224	5.00	219	47	21%	28	13%	23	10%	30	13%	25	11%	-2.00	ลดลง
26	คลองสิชล	420	30.00	390	217	52%	68	16%	38	9%	80	19%	50	12%	-12.00	ลดลง
27	บางพระ (3)	117	12.00	105	75	64%	45	38%	33	28%	46	39%	34	29%	-1.00	ลดลง
28	หนองปลาไหล (3)	164	13.75	150	134	82%	86	53%	72	44%	85	52%	71	44%	1.00	เพิ่มขึ้น
29	ประแสร์ (3)	295	20.00	275	221	75%	121	41%	101	34%	123	42%	103	35%	-2.00	ลดลง
30	มาบประชัน (3)	17	0.72	16	13	76%	10	61%	9	56%	10	61%	9.38	57%	-0.04	ลดลง
31	หนองค้อ (3)	21	1.00	20	14	68%	5	24%	4	20%	5	24%	4.10	19%	0.14	เพิ่มขึ้น
32	คลองทราย (3)	79	3.00	76	51	64%	26	33%	23	29%	26	33%	23.13	29%	0.12	เพิ่มขึ้น
33	คลองใหญ่ (3)	45	3.00	42	31	67%	27	60%	24	53%	27	59%	23.61	52%	0.61	เพิ่มขึ้น
34	นคมหินทรจันทรา	295	19.00	276	53	18%	59	20%	40	14%	68	23%	49.00	17%	-9.00	ลดลง
	รวมภาคตะวันออก	2.37%	1,678	1,07	1,570	51%	476	28%	368	22%	500	30%	392	23%	-24.17	ลดลง
ภาคใต้ (4)																
35	แก่งกระจาน	710	65	645	305	43%	280	39%	215	30%	286	40%	221	31%	-6.00	ลดลง
36	ปราณบุรี	391	18	373	255	65%	193	49%	175	45%	194	50%	176	45%	-1.00	ลดลง
37	รัชชประภา (2)	5,639	1,352	4,287	3,802	67%	3,695	66%	2,343	42%	3,732	66%	2,380	42%	-37.00	ลดลง
38	บางลา (2)	1,454	276	1,178	1,213	83%	950	65%	674	46%	949	65%	673	46%	1.00	เพิ่มขึ้น
	รวมภาคใต้	11.55%	8,194	1,711	6,483	68%	5,119	62%	3,407	42%	5,161	63%	3,450	42%	-43.00	ลดลง
	รวมทั้งประเทศ	100%(38)	71,031	23,548	47,482	60%	37,414	53%	13,843	19%	37,815	53%	14,247	20%	-404.17	ลดลง

ที่มาข้อมูล : ตารางสรุปสภาพน้ำในอ่างเก็บน้ำขนาดใหญ่ทั่วประเทศ และตารางสรุปสภาพน้ำในอ่างเก็บน้ำภาคตะวันออกเฉียงเหนือ กรมชลประทาน

หมายเหตุ :

- อ่างเก็บน้ำขนาดใหญ่ หมายถึง อ่างเก็บน้ำที่มีความจุตั้งแต่ 100 ล้าน ลบ.ม. ขึ้นไป
- เป็นอ่างเก็บน้ำที่อยู่ในความรับผิดชอบของการไฟฟ้าฝ่ายผลิตแห่งประเทศไทย(10) นอกนั้นอยู่ในความรับผิดชอบของกรมชลประทาน (28)
- เป็นอ่างเก็บน้ำขนาดกลางที่มีความสำคัญต่อการอุตสาหกรรมและการประมง ของลุ่มน้ำชายฝั่งทะเลตะวันออก
- ที่มา : กรมชลประทาน และการไฟฟ้าฝ่ายผลิตแห่งประเทศไทย
- จังหวัดที่มีอ่างเก็บน้ำขนาดใหญ่มีจำนวน 26 จังหวัด ไม่มี 50 จังหวัด

รศ. นายถิษฐ์ ระดมเก็บกักของอ่าง



ศูนย์เขลาล



ศูนย์ป้องกันกักตุนน้ำ กรมทรัพยากรน้ำ

ลำดับของเขื่อนตามความจุ

- ศรีนครินทร์ 2.ภูมิพล 3.สิริกิติ์ 4.วชิราลงกรณ 5.รัชชประภา
- 6.ลุมพินี 7.สิรินธร 8.บางลา 9.ลำปาว 10.ป่าสัก

ลำดับของเขื่อนตามปริมาณน้ำใช้การได้

- ภูมิพล 2.ศรีนครินทร์ 3.สิริกิติ์ 4.วชิราลงกรณ 5.รัชชประภา
- 6.ลำปาว 7.ลุมพินี 8.บางลา 9.สิรินธร 10.ป่าสัก