

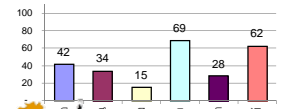
รายงานสรุปสภาพน้ำในอ่างเก็บน้ำขนาดใหญ่และขนาดกลาง

รายงานสถานการณ์ ณ วันที่ 6 มิถุนายน 2562

% ปริมาณน้ำรวมแต่ละภาคปัจจุบัน

ปริมาณน้ำในอ่างที่ใช้การได้ในสัปดาห์นี้ + มากกว่า / - น้อยกว่า สัปดาห์ก่อน **376.34** ล้าน ลบ.ม.

สรุปสถานการณ์ปริมาณน้ำในอ่างเก็บน้ำที่ใช้ในทุกกิจกรรมทั่วประเทศ มากกว่าปริมาณน้ำที่ไหลเข้าอ่าง เมื่อเทียบกับสัปดาห์ที่ผ่านมา ควรใช้น้ำอย่างระมัดระวัง



เปรียบเทียบปริมาณน้ำรวม
ของประเทศไทย
ในปี 62 และ 61

วันที่ 6 มิถุนายน 2562 แห่งกัน

37,307 ล้าน ลบ.ม. หรือ เท่ากัน

53%

วันที่ 6 มิถุนายน 2561 แห่งกัน

42,678 ล้าน ลบ.ม. หรือ เท่ากัน

60%

ภาค	สถานการณ์ปริมาณน้ำในอ่าง				ปริมาณน้ำเปลี่ยนแปลง (ล้าน ม.³)	สถานะ
	ล่อง (แห่ง)	คงที่ (แห่ง)	เพิ่มขึ้น (แห่ง)	รวม (แห่ง)		
ภาคเหนือ	3	2	2	7	-259.00	ปริมาณน้ำในอ่างเก็บน้ำลดลง
ภาคตะวันออกเฉียงเหนือ	3	4	5	12	71.00	ปริมาณน้ำในอ่างเก็บน้ำเพิ่มขึ้น
ภาคกลาง	1	1	1	3	-11.00	ปริมาณน้ำในอ่างเก็บน้ำลดลง
ภาคตะวันตก	2	-	-	2	-127.00	ปริมาณน้ำในอ่างเก็บน้ำลดลง
ภาคตะวันออก	6	1	3	10	-18.34	ปริมาณน้ำในอ่างเก็บน้ำลดลง
ภาคใต้	3	-	1	4	-32.00	ปริมาณน้ำในอ่างเก็บน้ำลดลง
รวมทั้งประเทศ	18	8	12	38	-376.34	ปริมาณน้ำในอ่างเก็บน้ำลดลง

สรุปสถานการณ์ปริมาณน้ำในอ่างน้ำ

คงที่	8	อ่าง
ลดลง	18	อ่าง
เพิ่มขึ้น	12	อ่าง

ภาค	อ่างเก็บน้ำ	ความจุที่ (ล้าน ม.³)	ปริมาณน้ำที่ใช้งานได้ (ล้าน ม.³)	ใช้การได้จริง (ล้าน ม.³)	ปริมาณน้ำรวม วันที่ 6 มิถุนายน 2561		ปัจจุบัน วันที่ 6 มิถุนายน 2562		สัปดาห์ก่อน วันที่ 31 พฤษภาคม 2562		ปริมาณน้ำ + เพิ่มขึ้น - ลดลง (ล้าน ม.³)	สถานการณ์ในอ่าง				
					(ล้าน ม.³)	%	ปริมาณน้ำรวม (ล้าน ม.³)	%	ปริมาณน้ำรวม (ล้าน ม.³)	%						
ภาคเหนือ (7)																
1	ภูมิพล (2)	13,462	3,800	9,662	7,395	55%	5,738	43%	1,938	14%	5892	44%	2,092	16%	-154.00	ลดลง
2	สิริกิติ์ (2)	9,510	2,850	6,660	4,990	52%	4,083	43%	1,233	13%	4187	44%	1,337	14%	-104.00	ลดลง
3	แม่งัด	265	12	253	145	55%	98	37%	86	32%	96	36%	84	32%	2.00	เพิ่มขึ้น
4	แมกวง	263	14	249	69	26%	58	22%	44	17%	57	22%	43	16%	1.00	เพิ่มขึ้น
5	กัวลม	106	3	103	65	61%	56	53%	53	50%	56	53%	53	50%	-	คงที่
6	กัวคอง	170	6	164	96	56%	71	42%	65	38%	71	42%	65	38%	-	คงที่
7	แควน้อย	939	43	896	263	28%	186	20%	143	15%	190	20%	147	16%	-4.00	ลดลง
	แม่มอก	110	16	94	47	43%	36	33%	20	18%	35	32%	19	17%	1.00	เพิ่มขึ้น
รวมภาคเหนือ		34,85%	24,825	6,744	18,081	53%	10,326	42%	3,562	14%	10,584	43%	3,821	15%	-259.00	ลดลง
ภาคตะวันออกเฉียงเหนือ (12)																
8	ห้วยหลวง	136	7	129	59	43%	31	23%	24	18%	29	21%	22	16%	2.00	เพิ่มขึ้น
9	น้ำจืด	520	45	475	298	57%	248	48%	203	39%	246	47%	201	39%	2.00	เพิ่มขึ้น
10	น้ำพอง (2)	165	8	157	48	29%	56	34%	48	29%	60	36%	52	32%	-4.00	ลดลง
11	จุฬารัตน์ (2)	164	37	127	108	66%	81	49%	44	27%	81	49%	44	27%	-	คงที่
12	ลุมพินี (2)	2,431	581	1,850	1,013	42%	600	25%	19	1%	592	24%	11	0%	8.00	เพิ่มขึ้น
13	ลำปาว	1,980	100	1,880	802	41%	574	29%	474	24%	538	27%	438	22%	36.00	เพิ่มขึ้น
14	ลำตะคอง	314	22	292	196	62%	170	54%	148	47%	171	54%	149	47%	-1.00	ลดลง
15	ลำพระเพลิง	155	1	154	95	61%	21	14%	20	13%	21	14%	20	13%	-	คงที่
16	มูลขาม	141	7	134	75	53%	43	30%	36	26%	43	30%	36	26%	-	คงที่
17	ลำแซะ	275	7	268	120	44%	100	36%	93	34%	103	37%	96	35%	-3.00	ลดลง
18	ลำน้ำจืด	121	3	118	64	53%	38	31%	35	29%	38	31%	35	29%	-	คงที่
19	สิรินธร (2)	1,966	831	1,135	893	45%	863	44%	32	2%	832	42%	1	0%	31.00	เพิ่มขึ้น
รวมภาคตะวันออกเฉียงเหนือ		11.80%	8,369	1,649	6,720	45%	2,825	34%	1,176	14%	2,754	33%	1,105	13%	71.00	เพิ่มขึ้น
ภาคกลาง (3)																
20	ป่าสักชลสิทธิ์	960	3	957	231	24%	101	11%	98	10%	114	12%	111	12%	-13.00	ลดลง
21	ห้วยเสลา	160	17	143	90	56%	39	24%	22	14%	39	24%	22	14%	-	คงที่
22	กระเสียว	240	40	200	238	99%	69	29%	29	12%	67	28%	27	11%	2.00	เพิ่มขึ้น
รวมภาคกลาง		1.92%	1,360	60	1,300	41%	209	15%	149	11%	220	16%	160	12%	-11.00	ลดลง
ภาคตะวันตก (2)																
23	ศรีนครินทร์ (2)	17,745	10,265	7,480	14,287	81%	13,845	78%	3,580	20%	13,899	78%	3,634	20%	-54.00	ลดลง
24	วชิราลงกรณ (2)	8,860	3,012	5,848	4,570	52%	4,513	51%	1,501	17%	4,586	52%	1,574	18%	-73.00	ลดลง
รวมภาคตะวันตก		37.51%	26,605	13,277	13,328	71%	18,358	69%	5,081	19%	18,485	69%	5,208	20%	-127.00	ลดลง
ภาคตะวันออก (6+4)																
25	ขุนด่าน	224	5.00	219	49	22%	28	13%	23	10%	29	13%	24	11%	-1.00	ลดลง
26	คลองสิชล	420	30.00	390	218	52%	66	16%	36	9%	76	18%	46	11%	-10.00	ลดลง
27	บางพระ (3)	117	12.00	105	75	64%	45	38%	33	28%	46	39%	34	29%	-1.00	ลดลง
28	หนองปลาไหล (3)	164	13.75	150	134	82%	87	53%	73	45%	86	53%	72	44%	1.00	เพิ่มขึ้น
29	ประแสร์ (3)	295	20.00	275	225	76%	121	41%	101	34%	123	42%	103	35%	-2.00	ลดลง
30	มาบประชัน (3)	17	0.72	16	13	75%	10	61%	9	57%	10	62%	9.51	57%	-0.13	ลดลง
31	หนองค้อ (3)	21	1.00	20	14	67%	5	25%	4	20%	5	24%	4.17	19%	0.14	เพิ่มขึ้น
32	ดอกทราย (3)	79	3.00	76	49	62%	27	34%	24	31%	27	33%	23.60	30%	0.65	เพิ่มขึ้น
33	คลองใหญ่ (3)	45	3.00	42	31	68%	27	60%	24	53%	27	60%	24.23	53%	-	คงที่
34	นฤมิตรพัฒนา	295	19.00	276	51	17%	58	20%	39	13%	64	22%	45.00	15%	-6.00	ลดลง
รวมภาคตะวันออก		2.37%	1,678	1,07	1,570	51%	475	28%	367	22%	493	29%	386	23%	-18.34	ลดลง
ภาคใต้ (4)																
35	แก่งกระจาน	710	65	645	306	43%	280	39%	215	30%	284	40%	219	31%	-4.00	ลดลง
36	ปราณบุรี	391	18	373	256	65%	191	49%	173	44%	193	49%	175	45%	-2.00	ลดลง
37	รัชชประภา (2)	5,639	1,352	4,287	3,799	67%	3,681	65%	2,329	41%	3,719	66%	2,367	42%	-38.00	ลดลง
38	บางยาง (2)	1,454	276	1,178	1,198	82%	961	66%	685	47%	949	65%	673	46%	12.00	เพิ่มขึ้น
รวมภาคใต้		11.55%	8,194	1,711	6,483	68%	5,113	62%	3,402	42%	5,145	63%	3,434	42%	-32.00	ลดลง
รวมทั้งประเทศ		100%(38)	71,031	23,548	47,482	60%	37,307	53%	13,737	19%	37,681	53%	14,114	20%	-376.34	ลดลง

ที่มาข้อมูล : ตารางสรุปสภาพน้ำในอ่างเก็บน้ำขนาดใหญ่ทั่วประเทศ และตารางสรุปสภาพน้ำในอ่างเก็บน้ำภาคตะวันออกเฉียงเหนือ กรมชลประทาน

หมายเหตุ :

- อ่างเก็บน้ำขนาดใหญ่ หมายถึง อ่างเก็บน้ำที่มีความจุตั้งแต่ 100 ล้าน ลบ.ม. ขึ้นไป
- เป็นอ่างเก็บน้ำอยู่ในความรับผิดชอบของการไฟฟ้าฝ่ายผลิตแห่งประเทศไทย(10) นอกนั้นอยู่ในความรับผิดชอบของกรมชลประทาน (28)
- เป็นอ่างเก็บน้ำขนาดกลางที่มีความสำคัญต่อการอุตสาหกรรมและการประปา ของลุ่มน้ำชายฝั่งทะเลตะวันออก
- ที่มา : กรมชลประทาน และการไฟฟ้าฝ่ายผลิตแห่งประเทศไทย
- จังหวัดที่มีอ่างเก็บน้ำขนาดใหญ่มีจำนวน 26 จังหวัด ไม่มี 50 จังหวัด

รศ. นายถิษฐ์ ระดมเกียรติของอ่าง



ศูนย์เขล



ศูนย์ป้องกันกักตุนน้ำ กรมทรัพยากรน้ำ

ลำดับของเขื่อนตามความจุ

- ศรีนครินทร์ 2.ภูมิพล 3.สิริกิติ์ 4.วชิราลงกรณ 5.รัชชประภา
- ลุมพินี 7.สิรินธร 8.บางยาง 9.ลำปาว 10.ป่าสัก

ลำดับของเขื่อนตามปริมาณน้ำใช้การได้

- ภูมิพล 2.ศรีนครินทร์ 3.สิริกิติ์ 4.วชิราลงกรณ 5.รัชชประภา
- ลำปาว 7.ลุมพินี 8.บางยาง 9.สิรินธร 10.ป่าสัก