

รายงานสถานการณ์น้ำลุ่มน้ำยมและน่าน

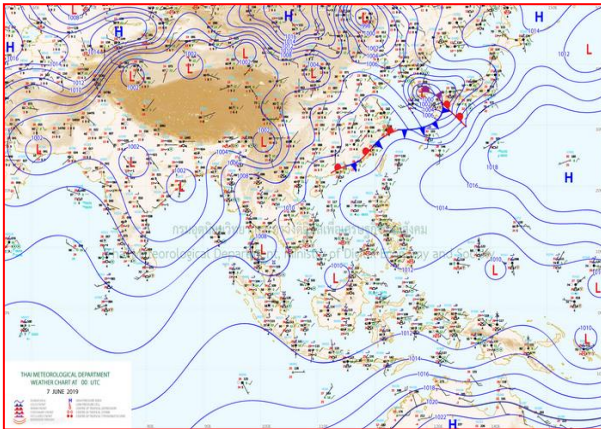
วันที่ 7 มิถุนายน 2562

1) สภาพภูมิอากาศ

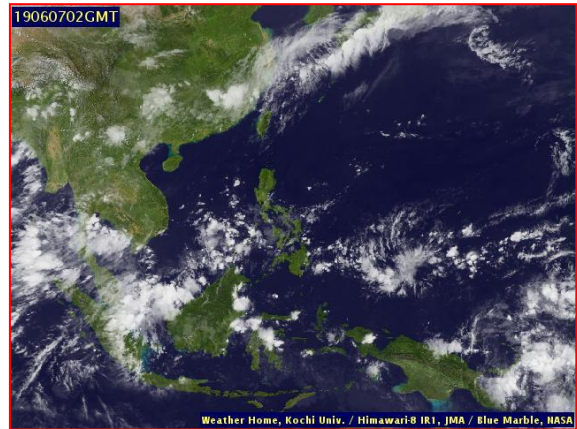
ลักษณะอากาศทั่วไป (ที่มา: กรมอุตุนิยมวิทยา)

พยากรณ์อากาศ 24 ชั่วโมงข้างหน้า ประเทศไทยยังคงมีฝนฟ้าคะนองในระยะนี้ โดยบริเวณภาคตะวันออกเฉียงเหนือ และภาคใต้ มีฝนต่อเนื่องและมีฝนตกหนักบางแห่ง ขอให้ประชาชนบริเวณดังกล่าวระวังอันตรายจากฝนตกหนัก ซึ่งอาจทำให้เกิดน้ำท่วมฉับพลันและน้ำป่าไหลหลากไว้ด้วย

มีเมฆเป็นส่วนมาก กับมีฝนฟ้าคะนอง ร้อยละ 40 ของพื้นที่ ส่วนมากบริเวณจังหวัดแม่ฮ่องสอน เชียงใหม่ เชียงราย ลำพูน ลำปาง พิชัยโลก กำแพงเพชร และตาก อุณหภูมิต่ำสุด 24-26 องศาเซลเซียส อุณหภูมิสูงสุด 36-38 องศาเซลเซียส ผลคาดการณ์ปริมาณน้ำฝนล่วงหน้า 1-7 วัน มีฝนฟ้าคะนอง ร้อยละ 40-60 ของพื้นที่ตลอดช่วง กับมีฝนตกหนักบางแห่งในช่วงวันที่ 8 - 11 มิ.ย. 62 อุณหภูมิต่ำสุด 23-25 องศาเซลเซียส อุณหภูมิสูงสุด 32-36 องศาเซลเซียส



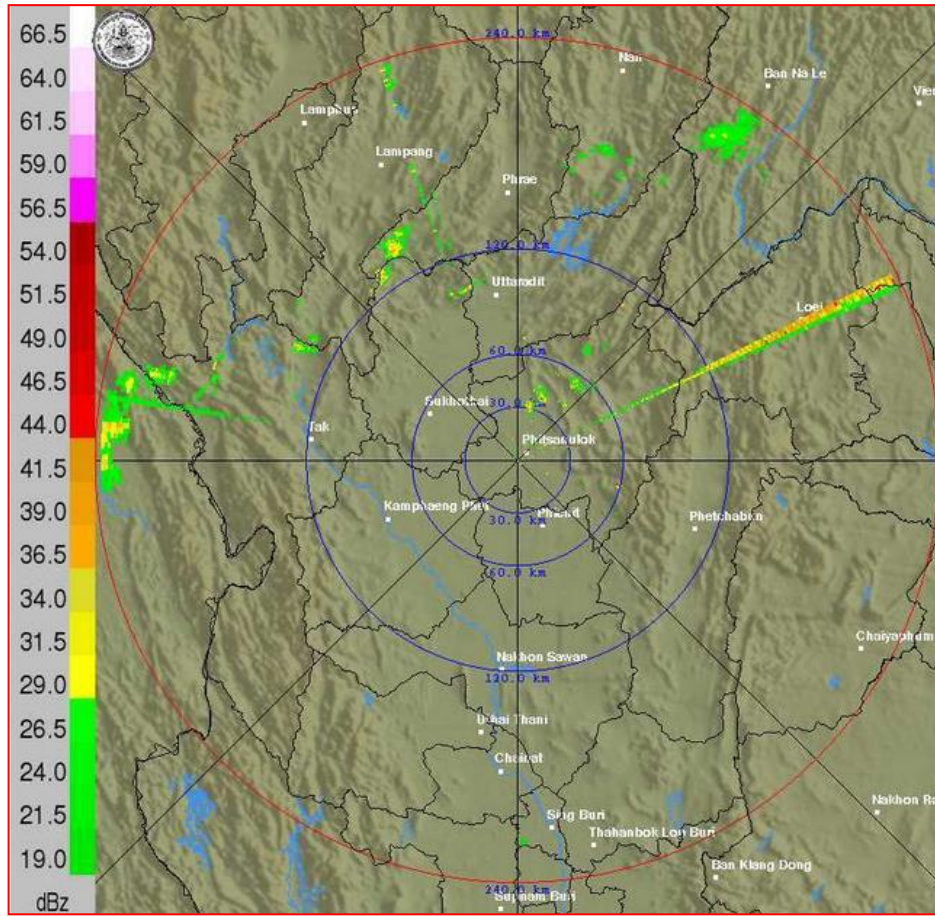
แผนที่อากาศ วันที่ 7 มิ.ย. 2562 เวลา 07.00 น.



ภาพถ่ายจากดาวเทียม วันที่ 7 มิ.ย. 2562

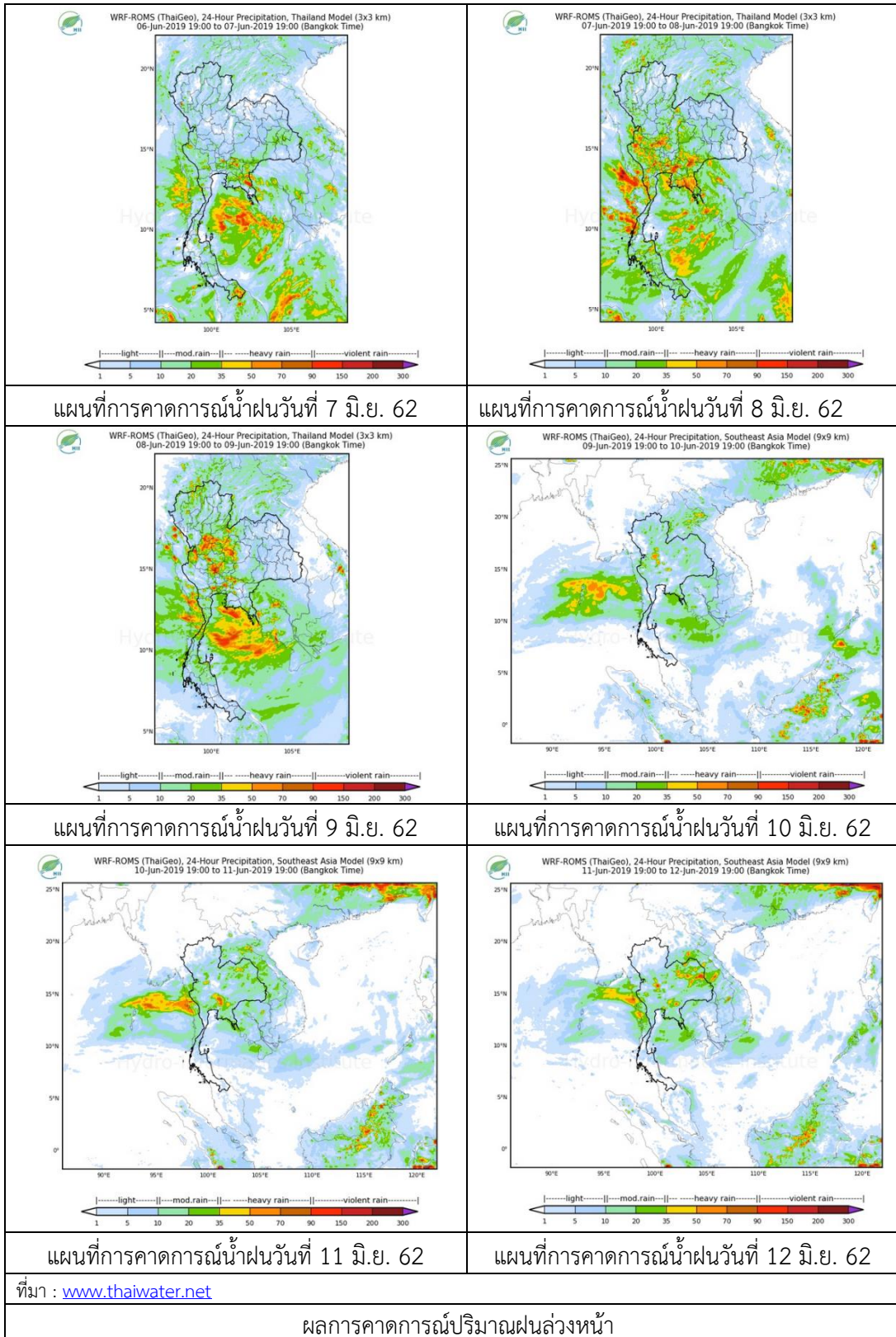
2) สถานการณ์ฝน

จากข้อมูลสถานการณ์ฝนในพื้นที่ลุ่มน้ำยมและน่านของวันที่ 7 มิถุนายน 2562 จากกรมทรัพยากรน้ำ กรมอุตุนิยมวิทยา กรมชลประทาน และสถาบันสารสนเทศทรัพยากรน้ำและการเกษตร (องค์การมหาชน) พบว่า มีปริมาณฝนตกในพื้นที่ลุ่มน้ำยมและน่าน บริเวณอ.เมือง จ.น่าน 0.6 มม.



ภาพเรดาร์ตรวจอากาศ “พิชญ์โลก” ณ วันที่ 7 มิถุนายน 2562 (ที่มา : กรมอุตุนิยมวิทยา)

สถานการณ์น้ำฝน



3) ข้อมูลปริมาณน้ำในลำน้ำ

ปัจจุบันสถานการณ์น้ำในลุ่มน้ำยมอยู่ในภาวะเฝ้าระวังน้ำแล้ง ระดับน้ำในลำน้ำส่วนใหญ่มีแนวโน้มทรงตัว และสถานการณ์น้ำในลำน้ำน่านอยู่ในภาวะเฝ้าระวังน้ำแล้ง ระดับน้ำในลำน้ำส่วนใหญ่มีแนวโน้มทรงตัว สถานการณ์น้ำท่า (3 – 7 มิ.ย. 2562 ที่มา: กรมชลประทาน)

| สถานี | แม่น้ำ | อำเภอ | จังหวัด | ระดับตลิ่ง | จันทร์ | อังคาร | พุธ | พฤหัสบดี | ศุกร์ |
|-------|--------|---------------|-----------|--------------------------|------------|------------|------------|------------|------------|
| | | | | ปริมาณน้ำ (ลบ.ม./วิ.) | 3 มิ.ย. | 4 มิ.ย. | 5 มิ.ย. | 6 มิ.ย. | 7 มิ.ย. |
| Y.14 | ยม | ศรีสัชชนาลัย | สุโขทัย | 12.00 | 1.30 | 1.38 | 1.44 | 0.94 | 0.93 |
| | | | | 2,319 | *** | 35.35 | 45.51 | 5.51 | *** |
| Y.16 | ยม | บางระกำ | พิษณุโลก | 7.00 | 1.95 | 1.95 | 2.27 | 2.10 | 2.08 |
| | | | | 207.0 | *** | *** | *** | *** | *** |
| Y.5 | ยม | โพทะเล | พิจิตร | 8.25 | 1.09 | 1.58 | 1.75 | 2.48 | 3.30 |
| | | | | 652 | *** | *** | *** | *** | 126.20 |
| N.60 | น่าน | ตรอน | อุตรดิตถ์ | 9.70 | 1.67 | 2.06 | 2.19 | 1.58 | 1.96 |
| | | | | 2,055 | 279.10 | 319.90 | 334.70 | 270.40 | 308.90 |
| N.27A | น่าน | พรหม พิราม | พิษณุโลก | 9.17 | 2.03 | 2.45 | 2.05 | 1.93 | 1.90 |
| | | | | 476 | 195.70 | 219.50 | 196.70 | 190.30 | 188.80 |
| N.7A | น่าน | บางมูลนาก | พิจิตร | 10.78 | 2.65 | 2.65 | 2.75 | 2.82 | 2.68 |
| | | | | 1,152 | 190.60 | 190.60 | 197.50 | 202.50 | 192.70 |

*** ยังไม่ได้รับรายงาน



สถานีสะพานมหาโพธิ์ อ.เมือง จ.แพร่
(ลุ่มน้ำยม)



สถานีสะพานเฉลิมพระเกียรติ อ.บางมูลนาก จ.พิจิตร
(ลุ่มน้ำน่าน)

ปริมาณน้ำในลำน้ำในพื้นที่ลุ่มน้ำยมและน่าน

4) สรุป

- สถานการณ์น้ำในลำน้ำยมอยู่ในภาวะเฝ้าระวังน้ำแล้ง ระดับน้ำในลำน้ำส่วนใหญ่มีแนวโน้มทรงตัว
- สถานการณ์น้ำในลุ่มน้ำน่านอยู่ในภาวะเฝ้าระวังน้ำแล้ง ระดับน้ำในลำน้ำส่วนใหญ่มีแนวโน้มทรงตัว