

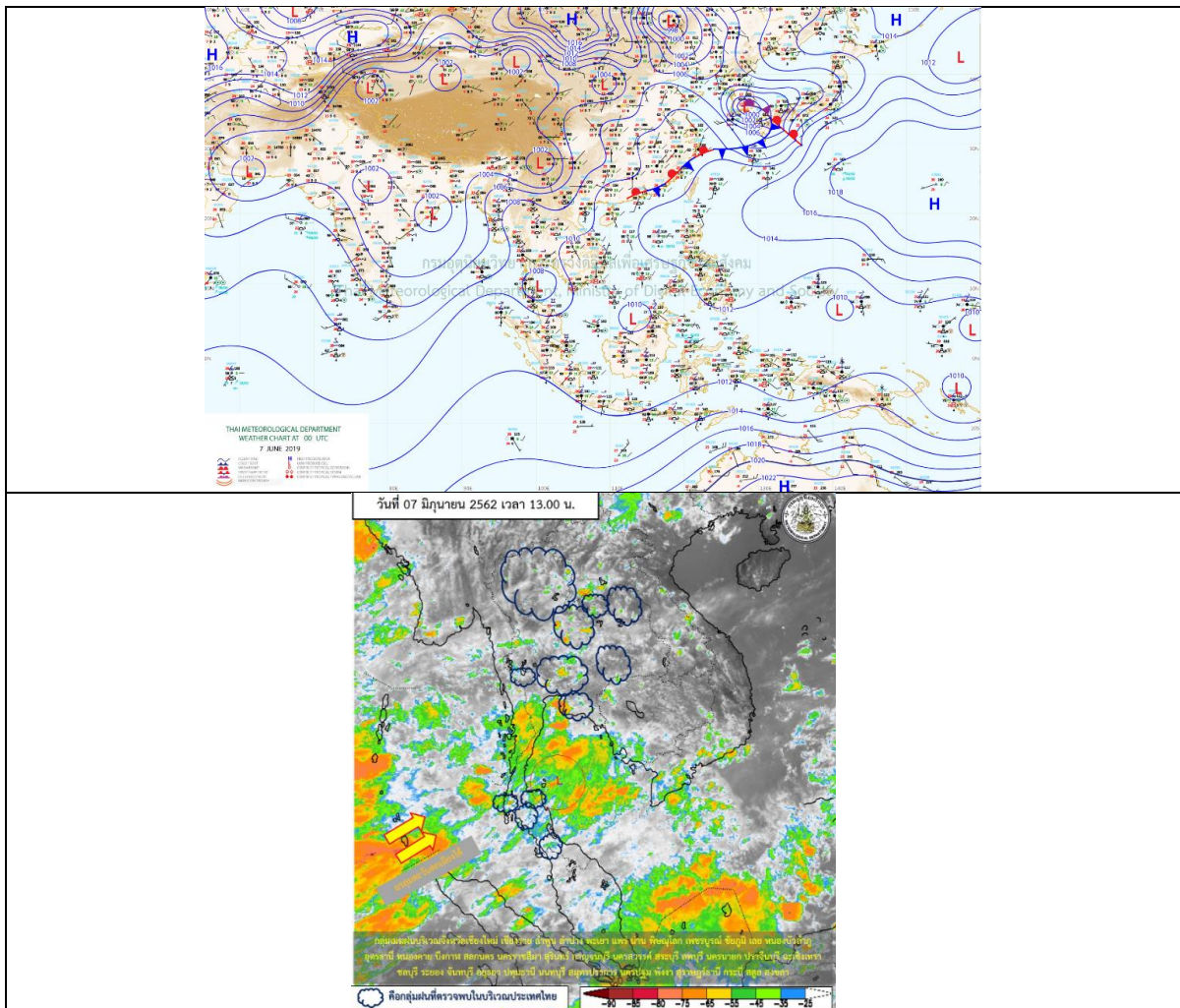
## รายงานสถานการณ์น้ำและคาดการณ์น้ำในพื้นที่ ลุ่มน้ำโขง-ชี-มูล วันที่ 7 มิถุนายน 2562

### 1. พยากรณ์อากาศ

#### ตารางที่ 1 พยากรณ์อากาศ

ภาคตะวันออกเฉียงเหนือ	มีเมฆบางส่วน กับมีฝนฟ้าคะนอง ร้อยละ 30 ของพื้นที่ ส่วนมากบริเวณ จังหวัดเลย ขอนแก่น ชัยภูมิ นครราชสีมา บุรีรัมย์ สุรินทร์ ศรีสะเกษ และ อุบลราชธานี
	อุณหภูมิต่ำสุด 23 - 27 องศาเซลเซียส
	อุณหภูมิสูงสุด 33 - 34 องศาเซลเซียส

ที่มา : [https://www.tmd.go.th/daily\\_forecast.php](https://www.tmd.go.th/daily_forecast.php)



รูปที่ 1 พยากรณ์อากาศ วันที่ 7 มิ.ย. 2562



## 2. สรุประดับน้ำรายวัน

ตารางที่ 2 สรุปสถานการณ์น้ำของพื้นที่ลุ่มน้ำโขง ชี มูล ประจำวันที่ 7-มิ.ย.-62

หมายเหตุ: แนวโน้มปริมาณพิจารณาจากระดับน้ำวันนี้และระดับน้ำคาดการณ์ล่วงหน้า 3 วัน

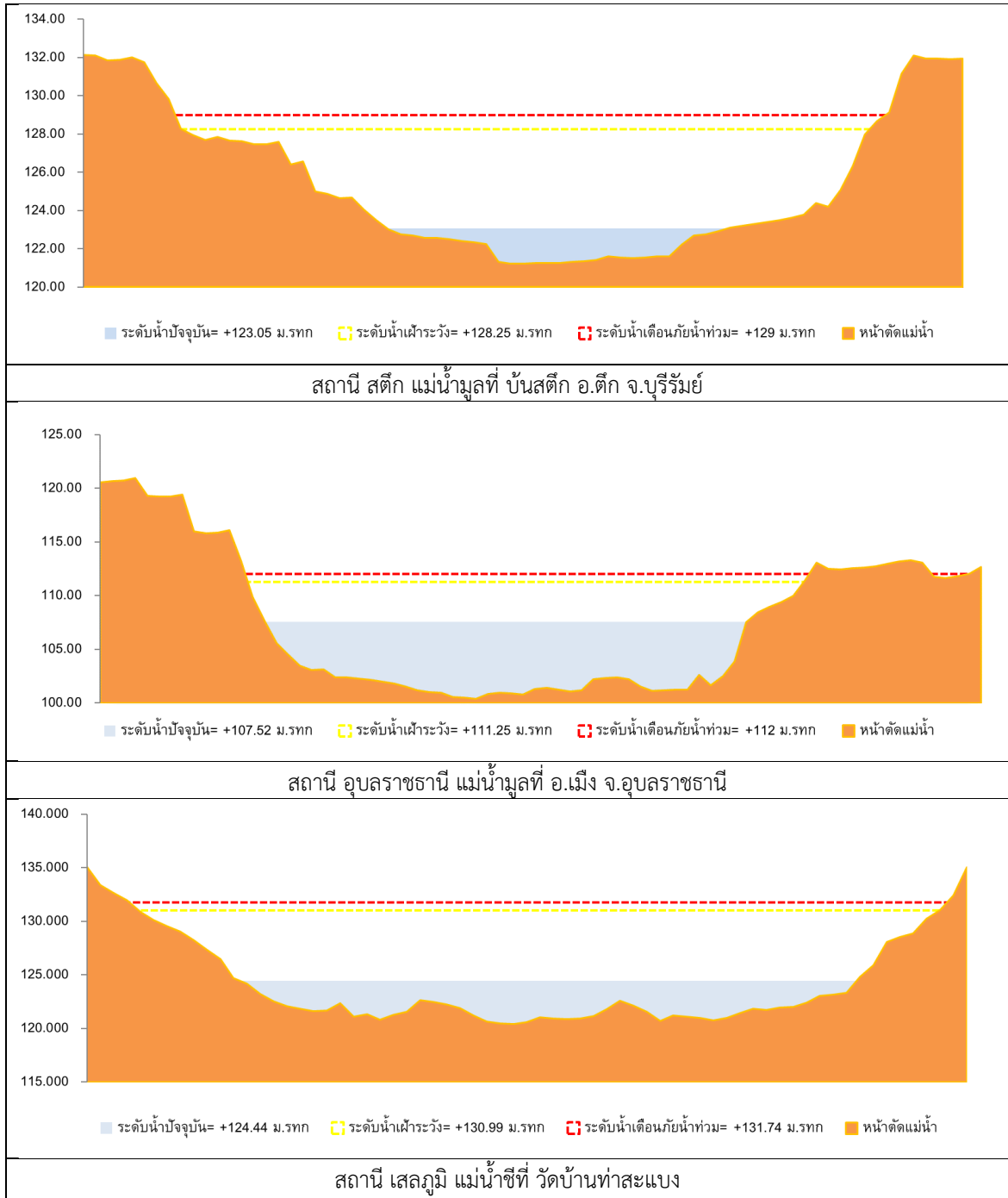
ลำดับที่	ลำน้ำ	ที่ตั้ง	ระดับน้ำเตือนภัย (ม.รทก.)		ระดับน้ำตรวจวัด (ม.รทก.)							ระดับน้ำคาดการณ์ (ม.รทก.)			แนวโน้ม
			ค่า HI	ค่า HHH	1-มิ.ย.-62	2-มิ.ย.-62	3-มิ.ย.-62	4-มิ.ย.-62	5-มิ.ย.-62	6-มิ.ย.-62	7-มิ.ย.-62	8-มิ.ย.-62	9-มิ.ย.-62	10-มิ.ย.-62	
1	น้ำชี	บ้านม่วงลาด อ.เมือง จ.มหาสารคาม โกลีต่านี E.66A	137.65	138.40	130.91	131.11	131.14	131.13	130.48	131.11	130.35	130.16	130.00	130.10	ลดลงจากนั้นเพิ่มขึ้น
2	น้ำชี	กบ.ภมทวนชะชัย โกลีต่านี E.20A	121.25	122.00	115.06	115.18	115.46	115.66	115.73	115.77	115.67	113.56	113.28	113.74	ลดลงจากนั้นเพิ่มขึ้น
3	น้ำชี	วัดบ้านท่าสะแกง โกลีต่านี E.18	130.99	131.74	123.59	124.18	124.34	124.35	124.53	124.33	123.94	123.58	123.40	123.41	ลดลงจากนั้นเพิ่มขึ้น
4	น้ำชี	อ.โกสุมพิสัย โกลีต่านี E.91	148.95	149.70	140.29	140.38	140.28	140.14	140.17	140.17	140.17	139.79	140.06	140.47	ลดลงจากนั้นเพิ่มขึ้น
5	น้ำมูล	บ้านสตึก อ.สตึก จ.บุรีรัมย์ โกลีต่านี M.6A	128.25	129.00	123.00	123.00	123.00	123.00	123.00	123.00	123.00	123.59	123.02	122.92	เพิ่มขึ้นจากนั้นลดลง
6	น้ำมูล	อ.เมือง จ.อุบลราชธานี โกลีต่านี M.7	111.25	112.00	106.86	106.82	106.81	106.82	106.85	106.90	106.98	106.78	106.58	106.31	ลดลง

หมายเหตุ - HI ระดับน้ำสูงที่สุดในเกณฑ์เฝ้าระวัง

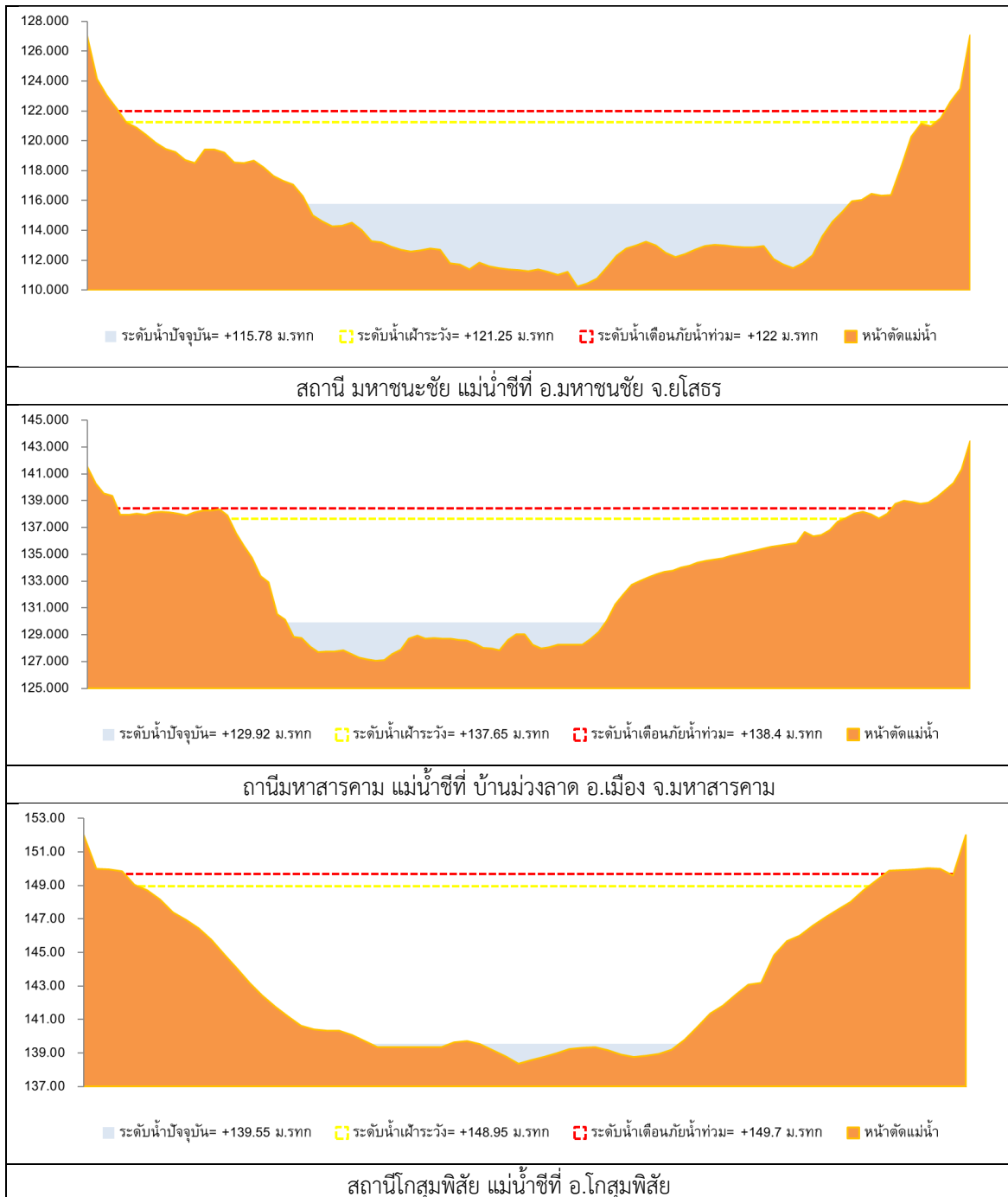
- HHH ระดับน้ำสูงที่สุดในเกณฑ์วิกฤติ



## 2.1 ระดับน้ำในลำน้ำ



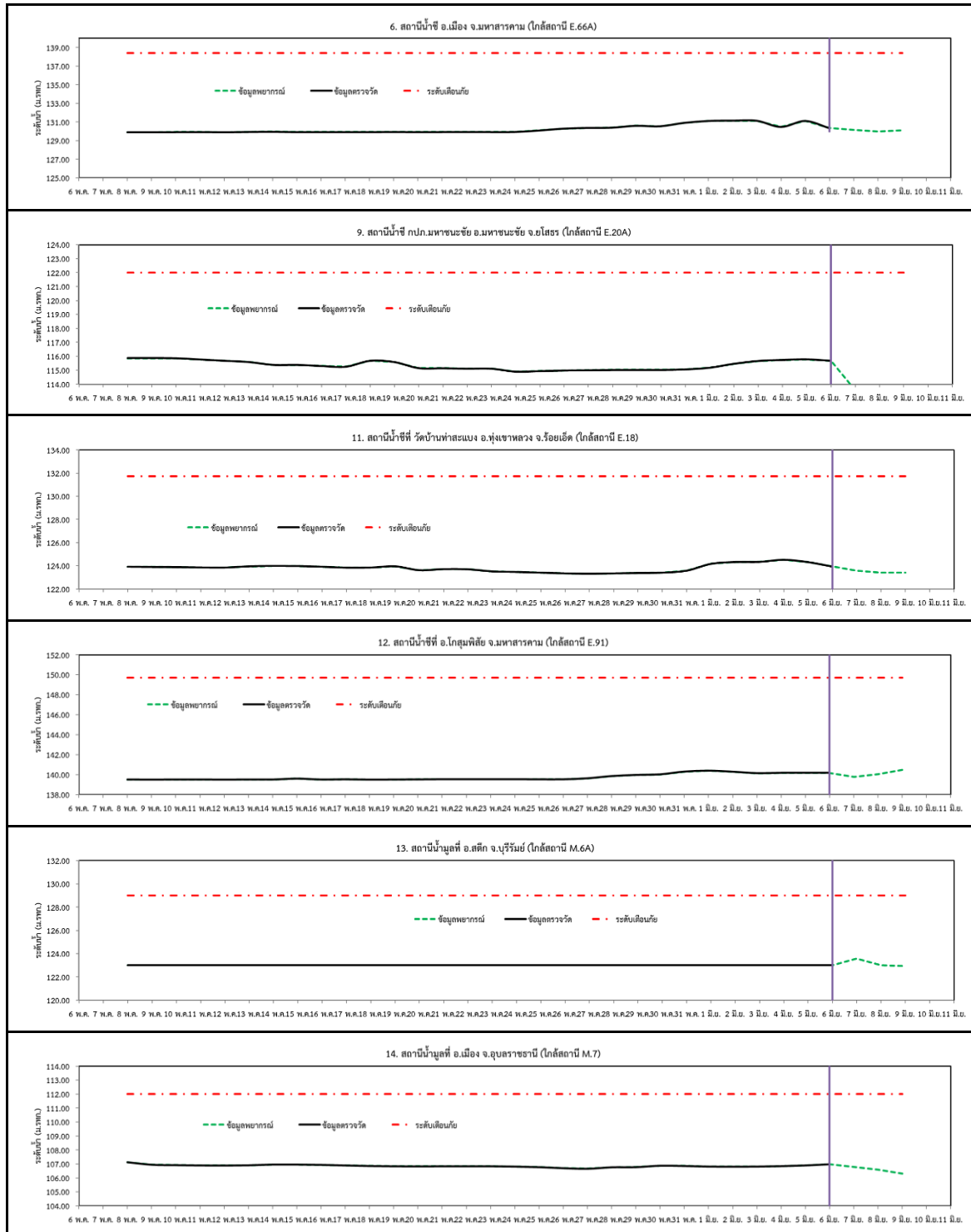
รูปที่ 2 กราฟระดับน้ำในลำน้ำ



รูปที่ 2 กราฟระดับน้ำในลำน้ำ (ต่อ)



### 3. ผลการวิเคราะห์สถานการณ์น้ำ



รูปที่ 3 กราฟระดับน้ำย้อนหลัง 30 วัน และค่าพยากรณ์



#### 4. สรุปสถานการณ์ ระดับน้ำอยู่ในเกณฑ์ปกติ