

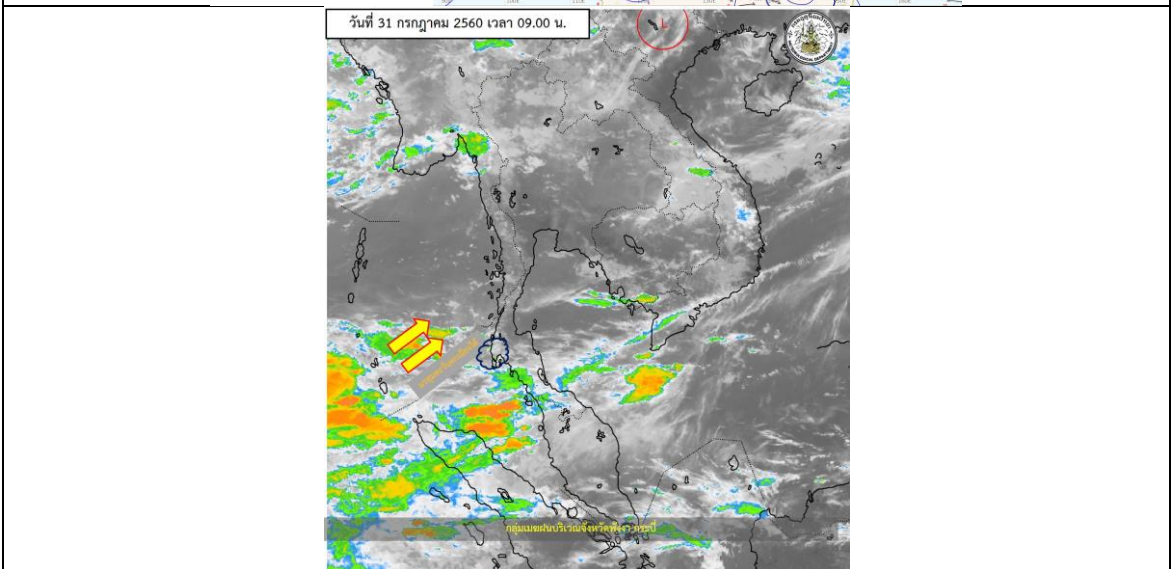
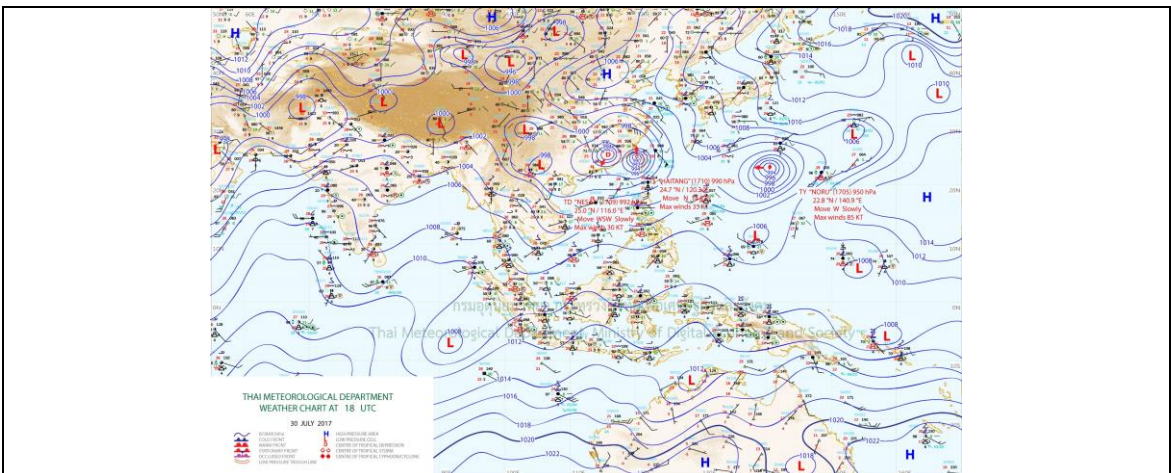
## รายงานสถานการณ์น้ำและคาดการณ์น้ำในพื้นที่ ลุ่มน้ำโขง-ซี-มูล วันที่ 31 กรกฎาคม 2560

### 1. พยากรณ์อากาศ

ตารางที่ 1 พยากรณ์อากาศ วันที่ 31 ก.ค. 2560

ภาคตะวันออกเฉียงเหนือ	มีฝนฟ้าคะนอง ร้อยละ 40 ของพื้นที่
	ส่วนมากบริเวณจังหวัดเลย หนองบัวลำภู อุดรธานี หนองคาย บึงกาฬ นครพนม สกลนคร กาฬสินธุ์ และขอนแก่น
	อุณหภูมิต่ำสุด 24-26 องศาเซลเซียส
	อุณหภูมิสูงสุด 30-35 องศาเซลเซียส ลมตะวันตกเฉียงใต้ ความเร็ว 10-30 กม./ชม.

ที่มา : [https://www.tmd.go.th/daily\\_forecast.php](https://www.tmd.go.th/daily_forecast.php)



รูปที่ 1 พยากรณ์อากาศ วันที่ 31 ก.ค. 2560



## 2. สรุประดับน้ำรายวัน

หมายเหตุ: แนวโน้มการจราจรทางทะเลระดับน้ำวัดการถดถอยวัน 3 วัน

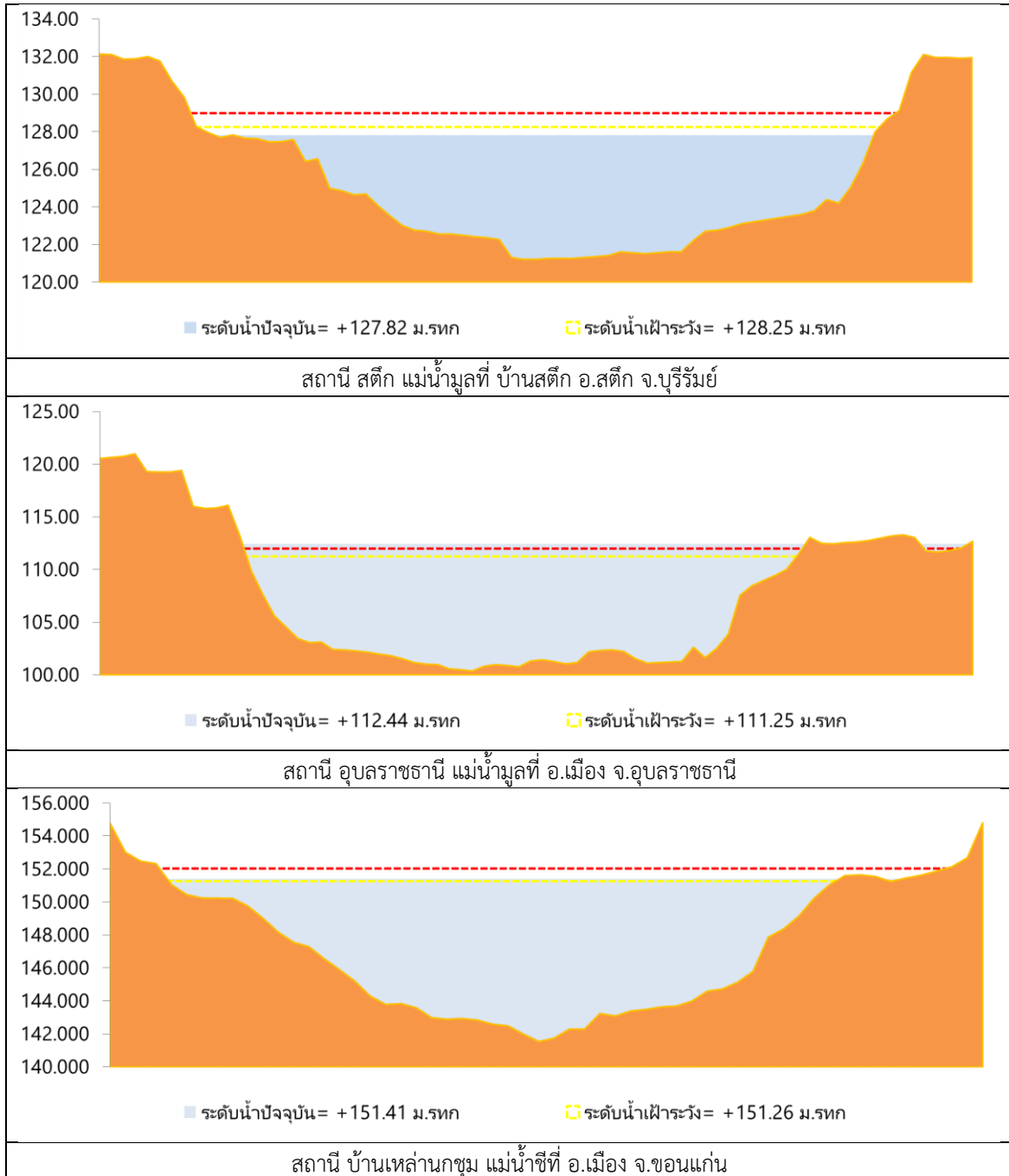
ลำดับที่	สถานี	ที่ตั้ง	ค่าเฉลี่ย (ม.ทก.)		ระดับน้ำตรวจวัด (ม.ทก.)							ระดับน้ำคาดการณ์ (ม.ทก.)			แนวโน้ม
			ค่า HI	ค่า HH	25-ก.ค.-60	26-ก.ค.-60	27-ก.ค.-60	28-ก.ค.-60	29-ก.ค.-60	30-ก.ค.-60	31-ก.ค.-60	1-ก.ค.-60	2-ก.ค.-60	3-ก.ค.-60	
1	น้ำโขง	หนองคาย	165.05	165.85	161.64	161.64	161.64	161.64	161.65	163.29	158.04	158.08	158.10	ลดลงจากนี้เพิ่มขึ้น	
2	น้ำโขง	มหาสารคาม	142.46	145.38	140.60	140.60	140.60	140.60	140.61	140.98	134.65	134.65	134.64	ลดลงจากนี้เพิ่มขึ้น	
3	น้ำชี	อุบลราชธานี	146.59	147.34	142.78	144.34	144.34	147.44	148.29	148.44	140.35	140.39	140.43	ลดลงจากนี้เพิ่มขึ้น	
4	น้ำชี	บ้านฝาง	137.65	138.40	135.05	136.48	136.48	137.25	137.95	138.35	136.39	136.28	136.21	ลดลง	
5	น้ำชี	บ้านพลอ้อ	210.05	210.80	201.79	202.68	202.68	203.86	204.92	205.18	201.21	201.03	200.95	ลดลง	
6	น้ำชี	บ้านดู่	143.06	143.81	139.76	141.14	141.14	142.45	143.28	143.41	140.42	140.34	140.28	ลดลง	
7	น้ำชี	บ้านม่วง	121.25	122.00	119.01	120.25	120.25	120.48	120.73	120.93	120.02	119.78	119.57	ลดลง	
8	น้ำชี	บ้านม่วง	151.26	152.01	146.84	147.92	147.92	149.96	150.93	151.27	149.92	149.91	149.94	ลดลงจากนี้เพิ่มขึ้น	
9	น้ำชี	บ้านดู่	130.99	131.74	128.76	129.59	129.59	130.09	130.51	130.87	129.08	128.98	129.07	ลดลงจากนี้เพิ่มขึ้น	
10	น้ำชี	บ้านดู่	148.95	149.70	145.74	146.81	146.81	148.29	149.38	149.70	146.95	147.07	147.16	ลดลงจากนี้เพิ่มขึ้น	
11	น้ำมูล	บ้านดู่	128.25	129.00	126.67	126.68	126.61	127.08	127.07	127.81	129.28	129.31	129.26	เพิ่มขึ้นจากนี้ลดลง	
12	น้ำมูล	บ้านดู่	111.25	112.00	109.70	110.89	110.89	111.26	111.50	111.67	110.83	110.93	111.02	ลดลงจากนี้เพิ่มขึ้น	

หมายเหตุ: - HHI ระดับน้ำสูงสุดเป็นอันดับแรก

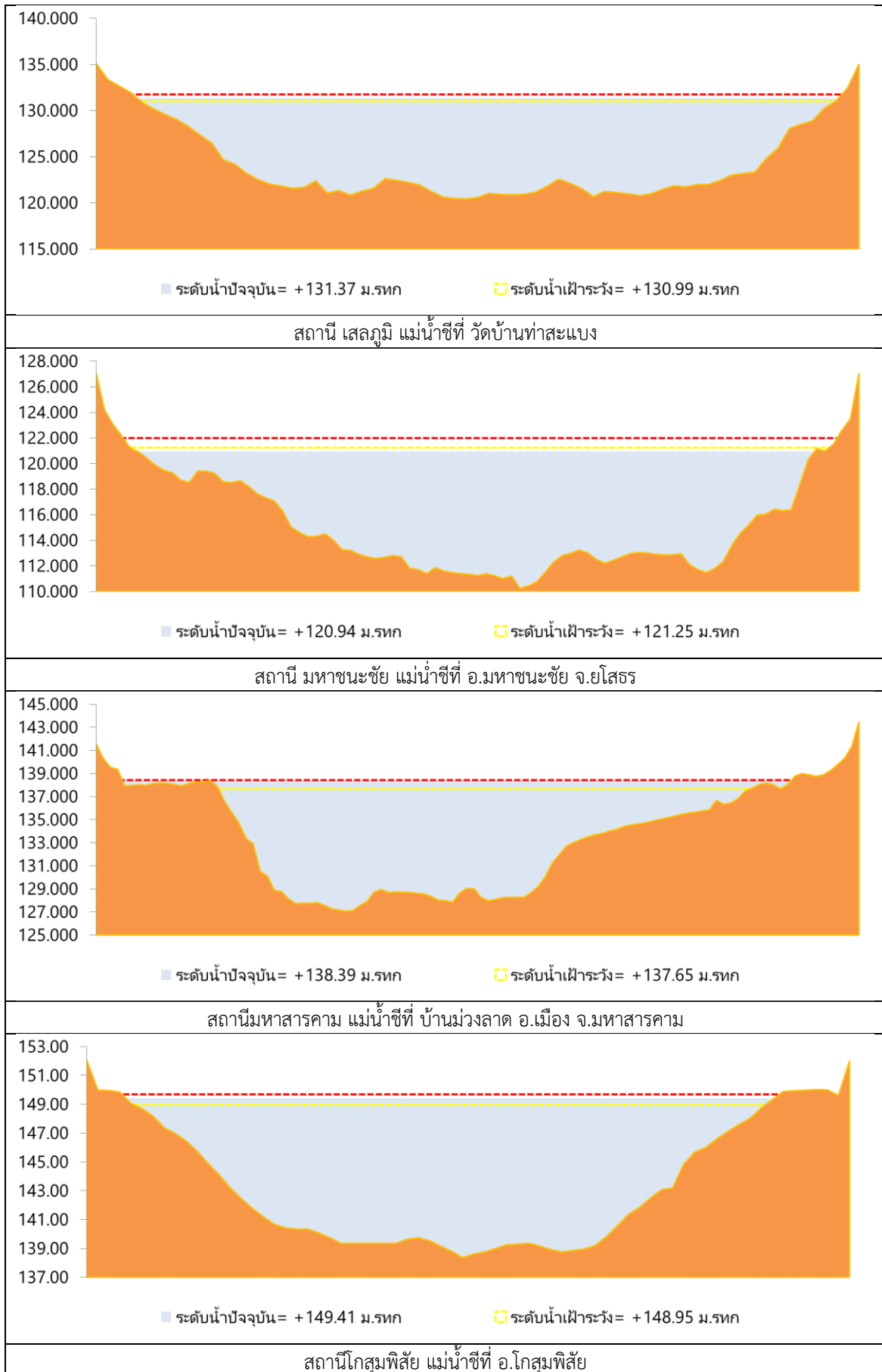
- HHI ระดับน้ำสูงสุดเป็นอันดับสอง

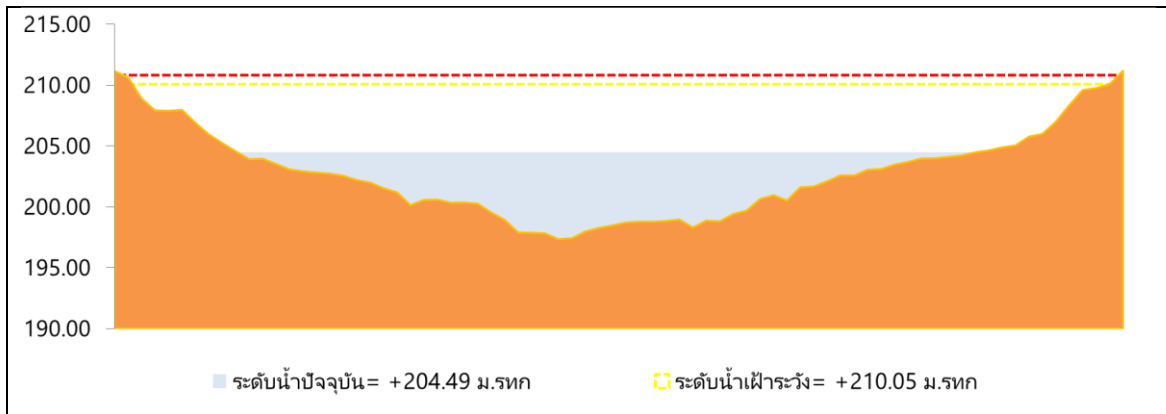


## 2.1 ระดับน้ำในลำน้ำ

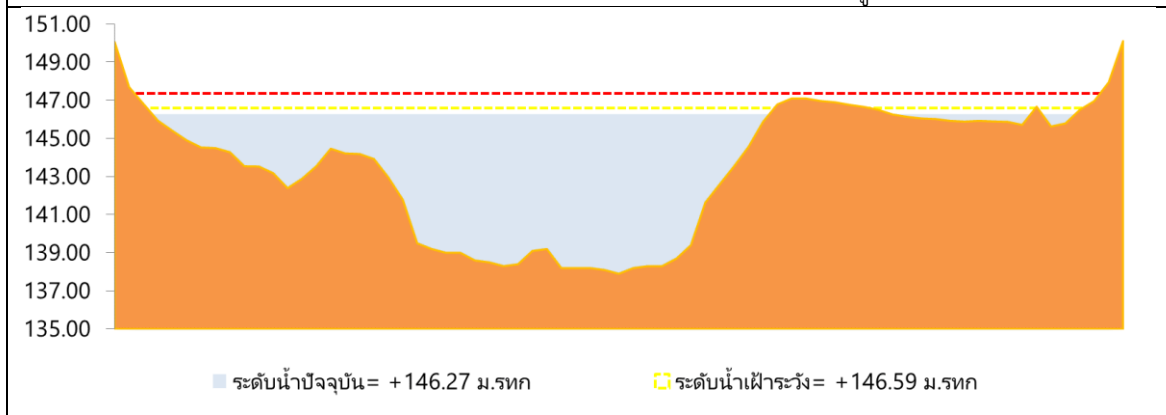


รูปที่ 2 กราฟระดับน้ำในลำน้ำ

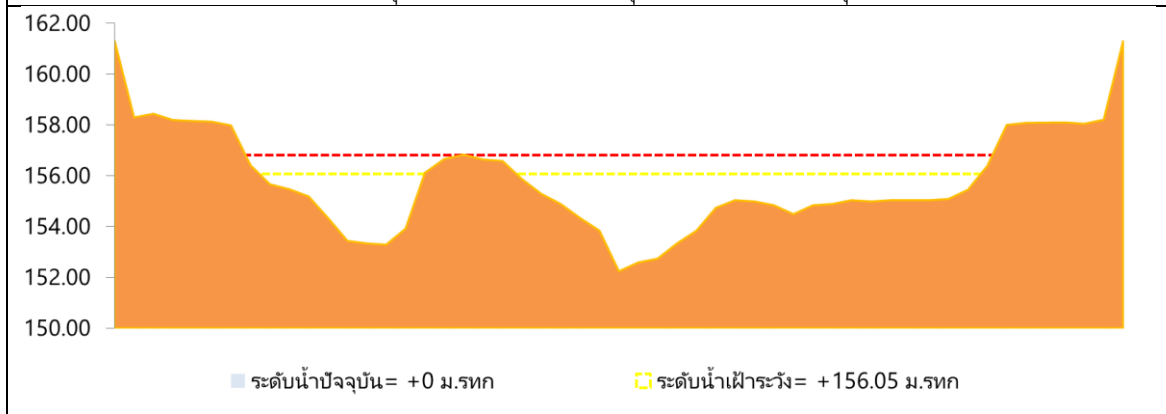




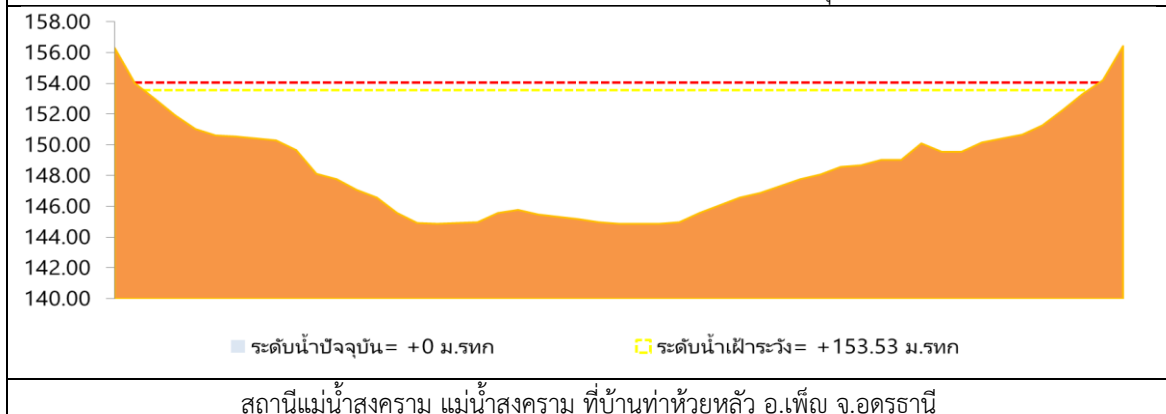
สถานีน้ำชี แม่น้ำชีที่บ้านหนองอ้อ อ.หนองบัวระเหว จ.ชัยภูมิ



สถานีกุฉินารายณ์ แม่น้ำชีที่ อ.กุฉินารายณ์ จ.กาฬสินธุ์



สถานีลำปลายมาศ ที่บ้านหนองแสง อ.ลำปลายมาศ จ.บุรีรัมย์

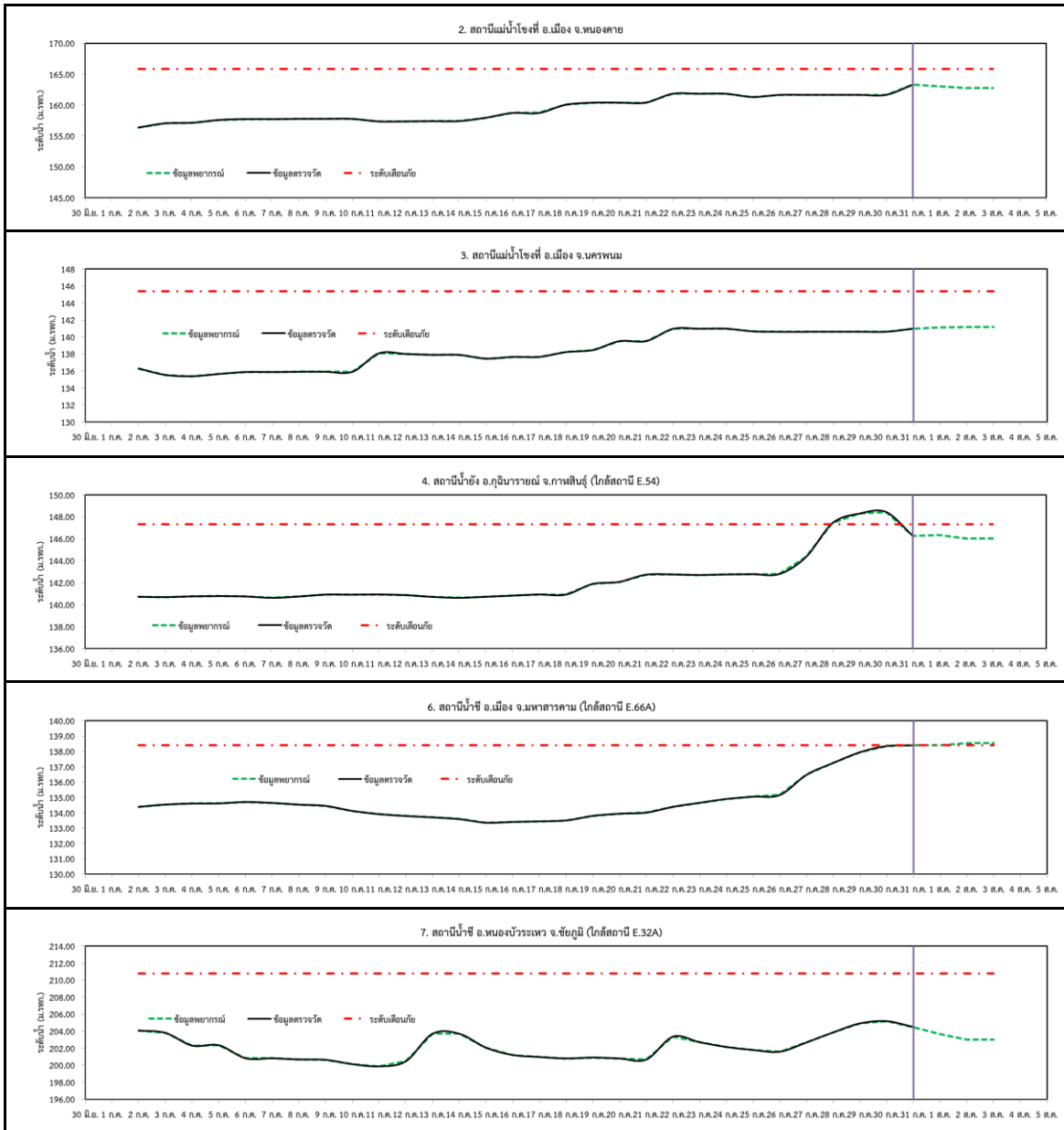


สถานีแม่น้ำสงคราม แม่น้ำสงคราม ที่บ้านท่าห้วยหลัว อ.เพ็ญ จ.อุดรธานี

รูปที่ 2 กราฟระดับน้ำในลำน้ำ (ต่อ)



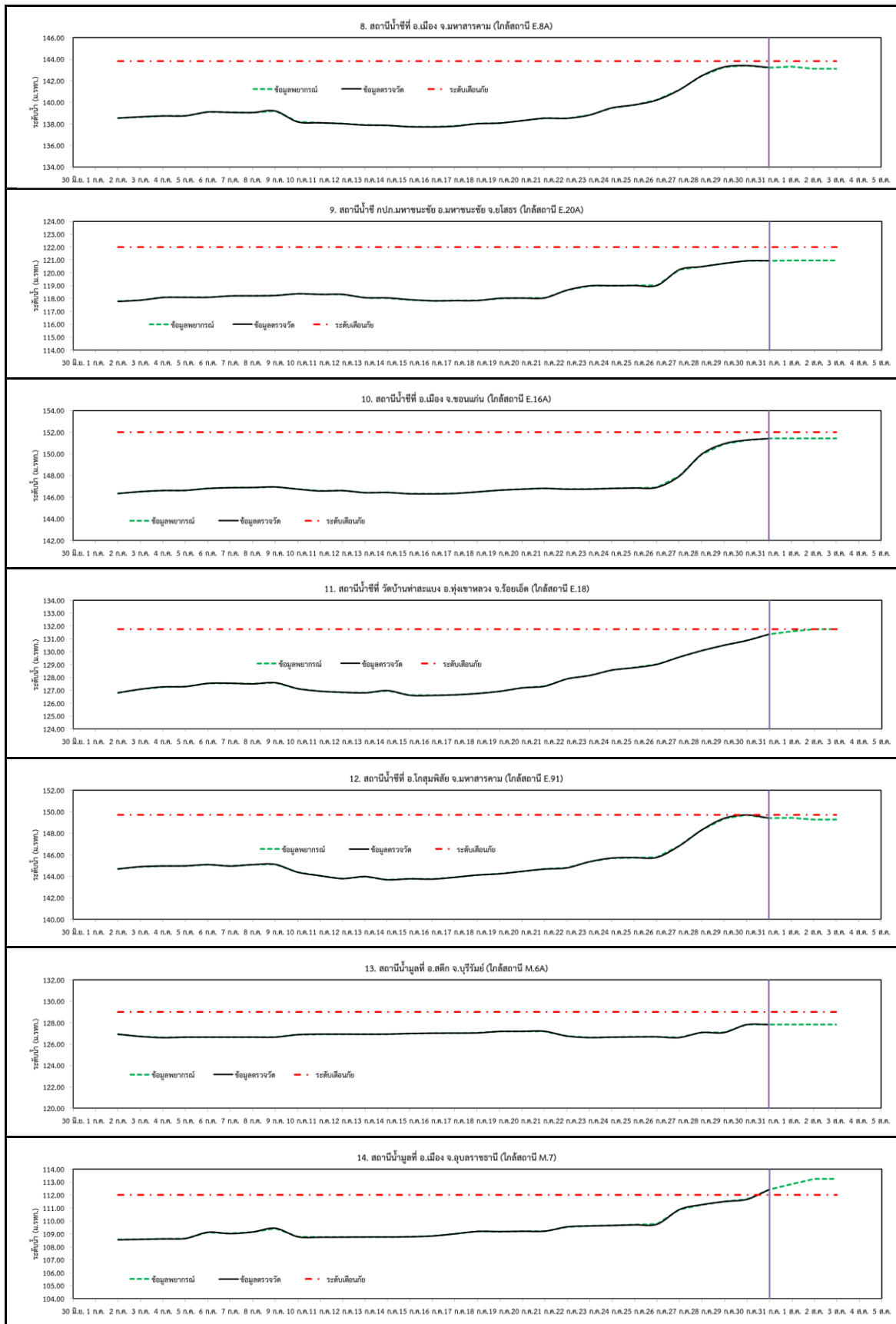
### 3. ผลการวิเคราะห์สถานการณ์น้ำ



รูปที่ 3 กราฟระดับน้ำย้อนหลัง 30 วัน และค่าพยากรณ์



โครงการเพิ่มประสิทธิภาพระบบพยากรณ์และเตือนภัยทรัพยากรน้ำ  
สรุปสถานการณ์น้ำของพื้นที่ลุ่มน้ำโขง ชี มูล



รูปที่ 3 กราฟระดับน้ำย้อนหลัง 30 วัน และค่าพยากรณ์ (ต่อ)



#### 4. สรุปสถานการณ์

- 1) ระดับน้ำอยู่ในเกณฑ์ปกติ ได้แก่
  - อ.เพ็ญ จ.อุดรธานี
  - อ.เมือง จ.หนองคาย
  - อ.เมือง จ.นครพนม
  - อ.กุฉินารายณ์ จ.กาฬสินธุ์
  - อ.ลำปลายมาศ จ.บุรีรัมย์
  - อ.หนองบัวระเหว จ.ชัยภูมิ
  - อ.มหาชนะชัย จ.ยโสธร
  - อ.สตึก จ.บุรีรัมย์
- 2) ระดับน้ำอยู่ในเกณฑ์เสี่ยง
  - อ.เมือง จ.มหาสารคาม
  - อ.เมือง จ.มหาสารคาม
  - อ.เมือง จ.ขอนแก่น
  - อ.ทุ่งเขาหลวง จ.ร้อยเอ็ด
  - อ.โกสุมพิสัย จ.มหาสารคาม
- 3) ระดับน้ำอยู่ในเกณฑ์วิกฤติ
  - อ.เมือง จ.อุบลราชธานี