



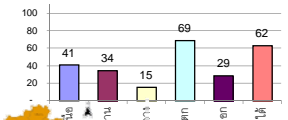
รายงานสรุปสภาพน้ำในอ่างเก็บน้ำขนาดใหญ่และขนาดกลาง

รายงานสถานการณ์ ณ วันที่ 10 มิถุนายน 2562

% ปริมาณน้ำรวมแต่ละภาคปัจจุบัน

ปริมาณน้ำในอ่างที่ใช้การได้ในสัปดาห์นี้ + มากกว่า / - น้อยกว่า สัปดาห์ก่อน **196.95** ล้าน ลบ.ม.

สรุปสถานการณ์ปริมาณน้ำในอ่างเก็บน้ำที่ใช้ในทุกกิจกรรมทั่วประเทศ มากกว่าปริมาณน้ำที่เหลือเข้าอ่าง เมื่อเทียบกับสัปดาห์ที่ผ่านมา ควรใช้น้ำอย่างระมัดระวัง



สรุปสถานการณ์ปริมาณน้ำในอ่างฯ

คงที่	8	อ่าง
ลดลง	15	อ่าง
เพิ่มขึ้น	15	อ่าง

ภาค	สถานการณ์ปริมาณน้ำในอ่าง				ปริมาณน้ำเปลี่ยนแปลง (ล้าน ม.³)	สถานะ
	ลดลง (แห่ง)	คงที่ (แห่ง)	เพิ่มขึ้น (แห่ง)	รวม (แห่ง)		
ภาคเหนือ	2	3	2	7	-129.00	ปริมาณน้ำในอ่างเก็บน้ำลดลง
ภาคตะวันออกเฉียงเหนือ	5	1	6	12	34.00	ปริมาณน้ำในอ่างเก็บน้ำเพิ่มขึ้น
ภาคกลาง	1	1	1	3	-7.00	ปริมาณน้ำในอ่างเก็บน้ำลดลง
ภาคตะวันตก	2	-	-	2	-100.00	ปริมาณน้ำในอ่างเก็บน้ำลดลง
ภาคตะวันออก	3	2	5	10	4.06	ปริมาณน้ำในอ่างเก็บน้ำเพิ่มขึ้น
ภาคใต้	2	1	1	4	1.00	ปริมาณน้ำในอ่างเก็บน้ำเพิ่มขึ้น
รวมทั้งประเทศ	15	8	15	38	-196.95	ปริมาณน้ำในอ่างเก็บน้ำลดลง

เปรียบเทียบปริมาณน้ำรวมประเทศไทยปัจจุบัน
ปี 62 และ ปี 61

วันที่ 10 มิถุนายน 2562 แห่งกัน
37,107 ล้าน ลบ.ม. หรือ เท่ากัน
52%

วันที่ 10 มิถุนายน 2561 แห่งกัน
42,576 ล้าน ลบ.ม. หรือ เท่ากัน
60%

ภาค	อ่างเก็บน้ำ	ความจุที่ (ล้าน ม.³)	ปริมาณน้ำที่ใช้งานได้ (ล้าน ม.³)	ใช้การได้จริง (ล้าน ม.³)	ปริมาณน้ำรวมวันที่ 10 มิถุนายน 2561 (%)	ปัจจุบัน วันที่ 10 มิถุนายน 2562				สัปดาห์ก่อน วันที่ 4 มิถุนายน 2562				ปริมาณน้ำ + เพิ่มขึ้น (ล้าน ม.³)	สถานการณ์ในอ่าง	
						ปริมาณน้ำรวม		ปริมาณการใช้การได้จริง		ปริมาณน้ำรวม		ปริมาณการใช้การได้จริง				
						ปริมาณน้ำ (ล้าน ม.³)	%	ปริมาณน้ำ (ล้าน ม.³)	%	ปริมาณน้ำ (ล้าน ม.³)	%	ปริมาณน้ำ (ล้าน ม.³)	%			
ภาคเหนือ (7)																
1	ภูมิพล (2)	13,462	3,800	9,662	7,378	55%	5,643	42%	1,843	14%	5783	43%	1,983	15%	-140.00	ลดลง
2	สิริกิติ์ (2)	9,510	2,850	6,660	4,972	52%	4,017	42%	1,167	12%	4006	42%	1,156	12%	11.00	เพิ่มขึ้น
3	แม่งัด	265	12	253	141	53%	98	37%	86	32%	98	37%	86	32%	-	คงที่
4	แมกวาง	263	14	249	69	26%	58	22%	44	17%	57	22%	43	16%	1.00	เพิ่มขึ้น
5	กัวลม	106	3	103	67	63%	57	54%	54	51%	57	54%	54	51%	-	คงที่
6	กัวคอง	170	6	164	96	56%	71	42%	65	38%	71	42%	65	38%	-	คงที่
7	แควน้อย	939	43	896	248	26%	186	20%	143	15%	187	20%	144	15%	-1.00	ลดลง
	แม่มอก	110	16	94	47	43%	36	33%	20	18%	36	33%	20	18%	-	คงที่
รวมภาคเหนือ 34.85%		24,825	6,744	18,081	13,018	52%	10,166	41%	3,402	14%	10295	41%	3,531	14%	-129.00	ลดลง
ภาคตะวันออกเฉียงเหนือ (12)																
8	ห้วยหลวง	136	7	129	60	44%	31	23%	24	18%	31	23%	24	18%	-	คงที่
9	น้ำจืด	520	45	475	303	58%	248	48%	203	39%	247	48%	202	39%	1.00	เพิ่มขึ้น
10	น้ำพอง (2)	165	8	157	47	28%	56	34%	48	29%	57	35%	49	30%	-1.00	ลดลง
11	จุฬารัตน (2)	164	37	127	108	66%	80	49%	43	26%	81	49%	44	27%	-1.00	ลดลง
12	ลุมพินี (2)	2,431	581	1,850	1,000	41%	608	25%	27	1%	600	25%	19	1%	8.00	เพิ่มขึ้น
13	ลำปาว	1,980	100	1,880	795	40%	578	29%	478	24%	561	28%	461	23%	17.00	เพิ่มขึ้น
14	ลำตะคอง	314	22	292	198	63%	169	54%	147	47%	170	54%	148	47%	-1.00	ลดลง
15	ลำพระเพลิง	155	1	154	95	61%	22	14%	21	14%	21	14%	20	13%	1.00	เพิ่มขึ้น
16	มูลขม	141	7	134	75	53%	44	31%	37	26%	43	30%	36	26%	1.00	เพิ่มขึ้น
17	ลำแซะ	275	7	268	121	44%	99	36%	92	33%	101	37%	94	34%	-2.00	ลดลง
18	ลำน้ำพอง	121	3	118	64	53%	37	31%	34	28%	38	31%	35	29%	-1.00	ลดลง
19	สิรินธร (2)	1,966	831	1,135	896	46%	872	44%	41	2%	860	44%	29	1%	12.00	เพิ่มขึ้น
รวมภาค ดอน. 11.80%		8,369	1,649	6,720	3,761	45%	2,844	34%	1,195	14%	2810	34%	1,161	14%	34.00	เพิ่มขึ้น
ภาคกลาง (3)																
20	ป่าสักชลสิทธิ์	960	3	957	222	23%	96	10%	93	10%	105	11%	102	11%	-9.00	ลดลง
21	ห้วยเสลา	160	17	143	86	54%	39	24%	22	14%	39	24%	22	14%	-	คงที่
22	กระเสียว	240	40	200	236	98%	70	29%	30	13%	68	28%	28	12%	2.00	เพิ่มขึ้น
รวมภาคกลาง 1.92%		1,360	60	1,300	544	40%	205	15%	145	11%	212	16%	152	11%	-7.00	ลดลง
ภาคตะวันตก (2)																
23	ศรีนครินทร์ (2)	17,745	10,265	7,480	14,269	80%	13,809	78%	3,544	20%	13852	78%	3,587	20%	-43.00	ลดลง
24	วชิราลงกรณ (2)	8,860	3,012	5,848	4,599	52%	4,482	51%	1,470	17%	4539	51%	1,527	17%	-57.00	ลดลง
รวมภาคตะวันตก 37.51%		26,605	13,277	13,328	18,867	71%	18,291	69%	5,014	19%	18391	69%	5,114	19%	-100.00	ลดลง
ภาคตะวันออก (6+4)																
25	เขื่อนลพบุรี	224	5.00	219	52	23%	27	12%	22	10%	28	13%	23	10%	-1.00	ลดลง
26	คลองสิชล	420	30.00	390	216	51%	62	15%	32	8%	68	16%	38	9%	-6.00	ลดลง
27	บางพระ (3)	117	12.00	105	75	64%	45	38%	33	28%	45	38%	33	28%	-	คงที่
28	หนองปลาไหล (3)	164	13.75	150	131	80%	93	57%	79	48%	86	53%	72	44%	7.00	เพิ่มขึ้น
29	ประแสร์ (3)	295	20.00	275	227	77%	124	42%	104	35%	121	41%	101	34%	3.00	เพิ่มขึ้น
30	มาบประชัน (3)	17	0.72	16	12	74%	10	61%	9	56%	10	61%	9.34	56%	-	คงที่
31	หนองค้อ (3)	21	1.00	20	14	67%	6	26%	5	21%	5	24%	4.24	20%	0.30	เพิ่มขึ้น
32	ดอกทราย (3)	79	3.00	76	48	60%	28	35%	25	31%	26	33%	23.25	29%	1.60	เพิ่มขึ้น
33	คลองใหญ่ (3)	45	3.00	42	30	67%	28	62%	25	56%	27	60%	24.23	53%	1.15	เพิ่มขึ้น
34	นฤมิตรพัฒนา	295	19.00	276	49	17%	57	19%	38	13%	59	20%	40.00	14%	-2.00	ลดลง
รวมภาคตะวันออก 2.37%		1,678	107	1,570	855	51%	480	29%	372	22%	476	28%	368	22%	4.06	เพิ่มขึ้น
ภาคใต้ (4)																
35	แก่งกระจาน	710	65	645	309	44%	280	39%	215	30%	280	39%	215	30%	-	คงที่
36	ปราณบุรี	391	18	373	259	66%	186	48%	168	43%	193	49%	175	45%	-7.00	ลดลง
37	รัชชประภา (2)	5,639	1,352	4,287	3,795	67%	3,680	65%	2,328	41%	3695	66%	2,343	42%	-15.00	ลดลง
38	บางยาง (2)	1,454	276	1,178	1,167	80%	973	67%	697	48%	950	65%	674	46%	23.00	เพิ่มขึ้น
รวมภาคใต้ 11.55%		8,194	1,711	6,483	5,531	68%	5,120	62%	3,408	42%	5118	62%	3,407	42%	1.00	เพิ่มขึ้น
รวมทั้งประเทศ 100%(38)		71,031	23,548	47,482	42,576	60%	37,107	52%	13,536	19%	37302	53%	13,733	19%	-196.95	ลดลง

ที่มาข้อมูล : ตารางสรุปสภาพน้ำในอ่างเก็บน้ำขนาดใหญ่ทั่วประเทศ และตารางสรุปสภาพน้ำในอ่างเก็บน้ำภาคตะวันออกเฉียงเหนือ กรมชลประทาน

หมายเหตุ :

- อ่างเก็บน้ำขนาดใหญ่ หมายถึง อ่างเก็บน้ำที่มีความจุตั้งแต่ 100 ล้าน ลบ.ม. ขึ้นไป
- เป็นอ่างเก็บน้ำอยู่ในความรับผิดชอบของการไฟฟ้าฝ่ายผลิตแห่งประเทศไทย(10) นอกนั้นอยู่ในความรับผิดชอบของกรมชลประทาน (28)
- เป็นอ่างเก็บน้ำขนาดกลางที่มีความสำคัญต่อการอุตสาหกรรมและการประมง ของลุ่มน้ำชายฝั่งทะเลตะวันออก
- ที่มา : กรมชลประทาน และการไฟฟ้าฝ่ายผลิตแห่งประเทศไทย
- จังหวัดที่มีอ่างเก็บน้ำขนาดใหญ่มีจำนวน 26 จังหวัด ไม่มี 50 จังหวัด

รศ. นายถิษฐ์ ระเด็นเกตุของอ่าง



ศูนย์เขลชา



ศูนย์ป้องกันกักตุนน้ำ กรมทรัพยากรน้ำ

ลำดับของเขื่อนตามความจุ

- ศรีนครินทร์ 2.ภูมิพล 3.สิริกิติ์ 4.วชิราลงกรณ 5.รัชชประภา
- ลุมพินี 7.สิรินธร 8.บางยาง 9.ลำปาว 10.ป่าสัก

ลำดับของเขื่อนตามปริมาณน้ำใช้การได้

- ภูมิพล 2.ศรีนครินทร์ 3.สิริกิติ์ 4.วชิราลงกรณ 5.รัชชประภา
- ลำปาว 7.ลุมพินี 8.บางยาง 9.สิรินธร 10.ป่าสัก