

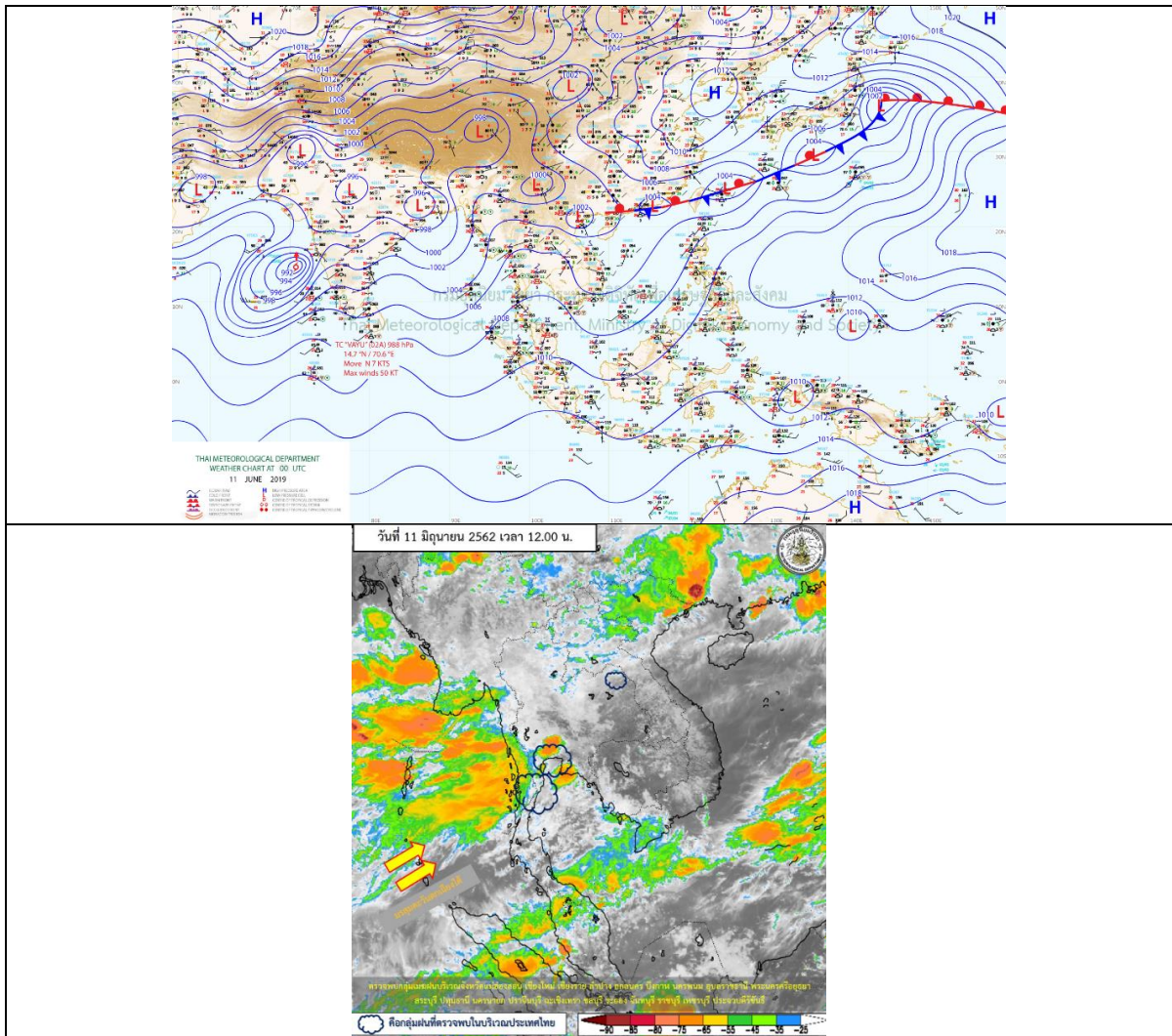
รายงานสถานการณ์น้ำและคาดการณ์น้ำในพื้นที่ ลุ่มน้ำโขง-ซี-มูล วันที่ 11 มิถุนายน 2562

1. พยากรณ์อากาศ

ตารางที่ 1 พยากรณ์อากาศ

| | |
|-----------------------|--|
| ภาคตะวันออกเฉียงเหนือ | มีเมฆบางส่วน กับมีฝนฟ้าคะนอง ร้อยละ 20 ของพื้นที่ ส่วนมากบริเวณ จังหวัดหนองคาย บึงกาฬ สกลนคร ชัยภูมิ นครราชสีมา บุรีรัมย์ และสุรินทร์ |
| | อุณหภูมิต่ำสุด 24 - 27 องศาเซลเซียส |
| | อุณหภูมิสูงสุด 34 - 36 องศาเซลเซียส |

ที่มา : https://www.tmd.go.th/daily_forecast.php



รูปที่ 1 พยากรณ์อากาศ วันที่ 11 มิ.ย. 2562



2. สรุประดับน้ำรายวัน

ตารางที่ 2 สรุปสถานการณ์น้ำของพื้นที่ลุ่มน้ำโขง ชี มูล ประจำวันที่ 7-มิ.ย.-62

หมายเหตุ: แนวโน้มปริมาณพิจารณาจากระดับน้ำวันนี้และระดับน้ำคาดการณ์ล่วงหน้า 3 วัน

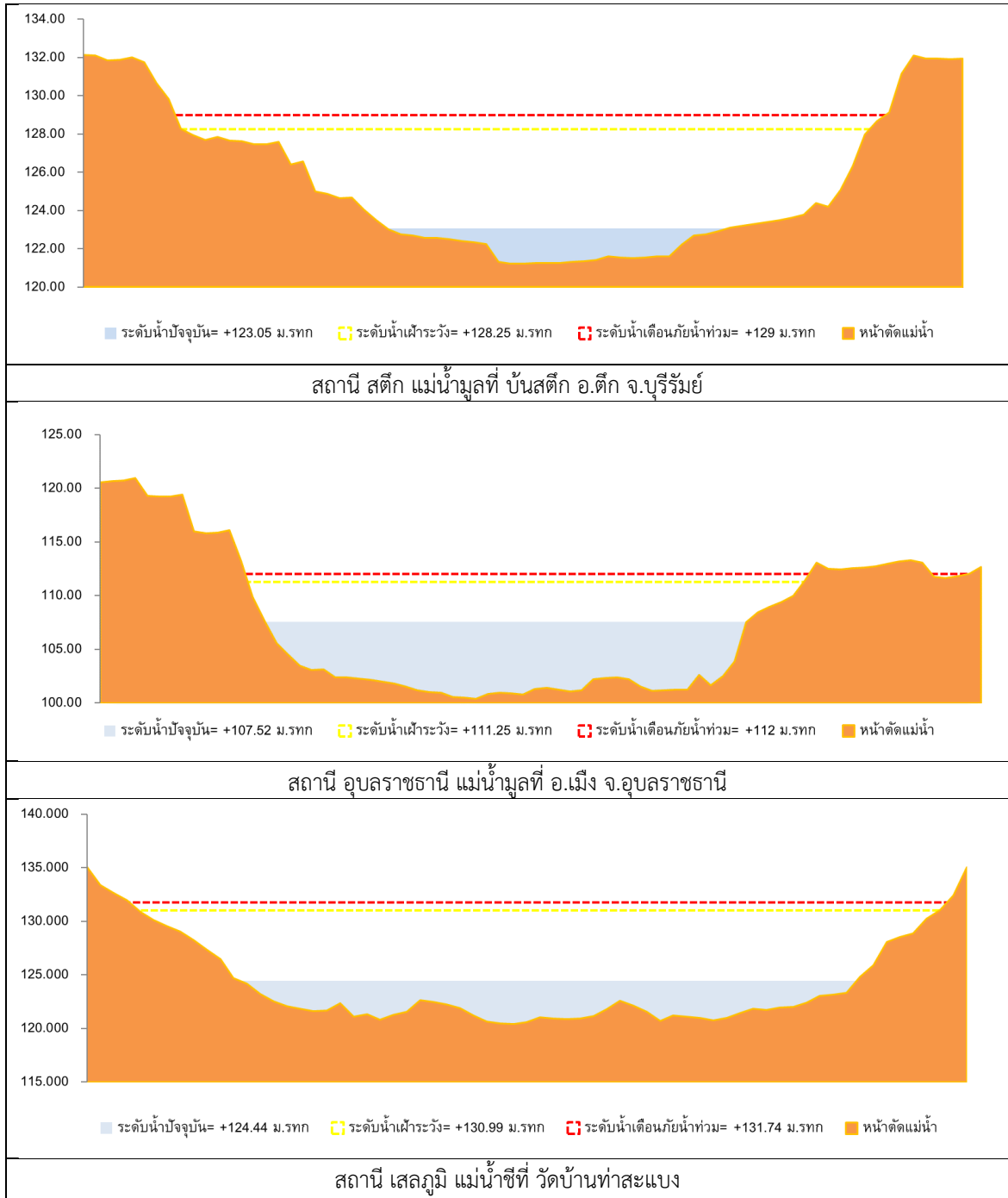
| ลำดับที่ | ลำน้ำ | ที่ตั้ง | ระดับน้ำเตือนภัย (ม.รทก.) | | ระดับน้ำตรวจวัด (ม.รทก.) | | | | | | | ระดับน้ำคาดการณ์ (ม.รทก.) | | | แนวโน้ม |
|----------|--------|---|---------------------------|---------|--------------------------|------------|------------|------------|------------|------------|------------|---------------------------|------------|-------------|----------------------|
| | | | ค่า HI | ค่า HHH | 1-มิ.ย.-62 | 2-มิ.ย.-62 | 3-มิ.ย.-62 | 4-มิ.ย.-62 | 5-มิ.ย.-62 | 6-มิ.ย.-62 | 7-มิ.ย.-62 | 8-มิ.ย.-62 | 9-มิ.ย.-62 | 10-มิ.ย.-62 | |
| 1 | น้ำชี | บ้านม่วงลาด อ.เมือง จ.มหาสารคาม โกลีต่านี E.66A | 137.65 | 138.40 | 130.91 | 131.11 | 131.14 | 131.13 | 130.48 | 131.11 | 130.35 | 130.16 | 130.00 | 130.10 | ลดลงจากนั้นเพิ่มขึ้น |
| 2 | น้ำชี | กบภมทวนชะชัย โกลีต่านี E.20A | 121.25 | 122.00 | 115.06 | 115.18 | 115.46 | 115.66 | 115.73 | 115.77 | 115.67 | 113.56 | 113.28 | 113.74 | ลดลงจากนั้นเพิ่มขึ้น |
| 3 | น้ำชี | วัดบ้านท่าสะแกง โกลีต่านี E.18 | 130.99 | 131.74 | 123.59 | 124.18 | 124.34 | 124.35 | 124.53 | 124.33 | 123.94 | 123.58 | 123.40 | 123.41 | ลดลงจากนั้นเพิ่มขึ้น |
| 4 | น้ำชี | อ.โกสุมพิสัย โกลีต่านี E.91 | 148.95 | 149.70 | 140.29 | 140.38 | 140.28 | 140.14 | 140.17 | 140.17 | 140.17 | 139.79 | 140.06 | 140.47 | ลดลงจากนั้นเพิ่มขึ้น |
| 5 | น้ำมูล | บ้านสตึก อ.สตึก จ.บุรีรัมย์ โกลีต่านี M.6A | 128.25 | 129.00 | 123.00 | 123.00 | 123.00 | 123.00 | 123.00 | 123.00 | 123.00 | 123.59 | 123.02 | 122.92 | เพิ่มขึ้นจากนั้นลดลง |
| 6 | น้ำมูล | อ.เมือง จ.อุบลราชธานี โกลีต่านี M.7 | 111.25 | 112.00 | 106.86 | 106.82 | 106.81 | 106.82 | 106.85 | 106.90 | 106.98 | 106.78 | 106.58 | 106.31 | ลดลง |

หมายเหตุ - HI ระดับน้ำสูงที่สุดในเกณฑ์เฝ้าระวัง

- HHH ระดับน้ำสูงที่สุดในเกณฑ์วิกฤติ



2.1 ระดับน้ำในลำน้ำ



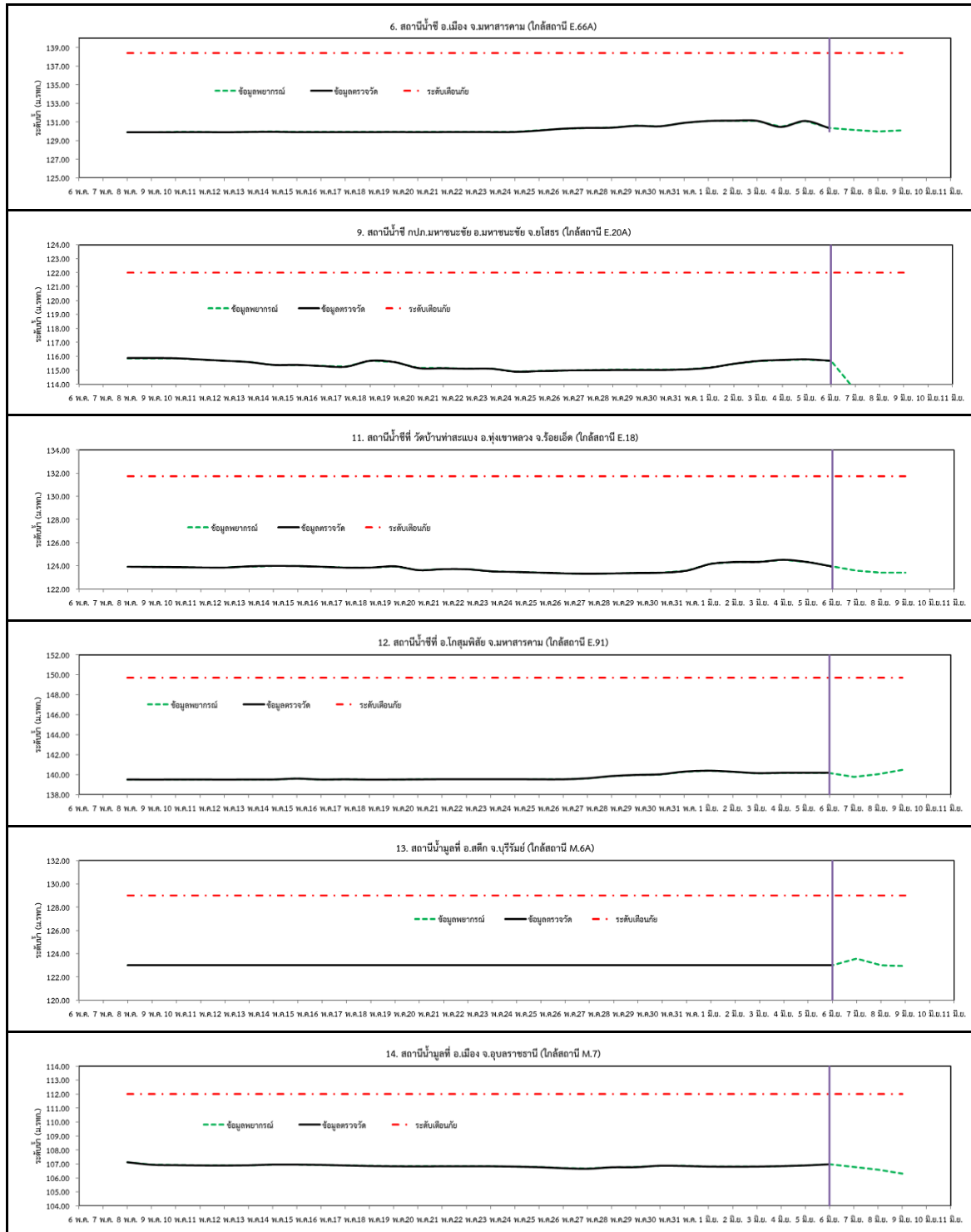
รูปที่ 2 กราฟระดับน้ำในลำน้ำ



รูปที่ 2 กราฟระดับน้ำในลำน้ำ (ต่อ)



3. ผลการวิเคราะห์สถานการณ์น้ำ



รูปที่ 3 กราฟระดับน้ำย้อนหลัง 30 วัน และค่าพยากรณ์



4. สรุปสถานการณ์ ระดับน้ำอยู่ในเกณฑ์ปกติ