

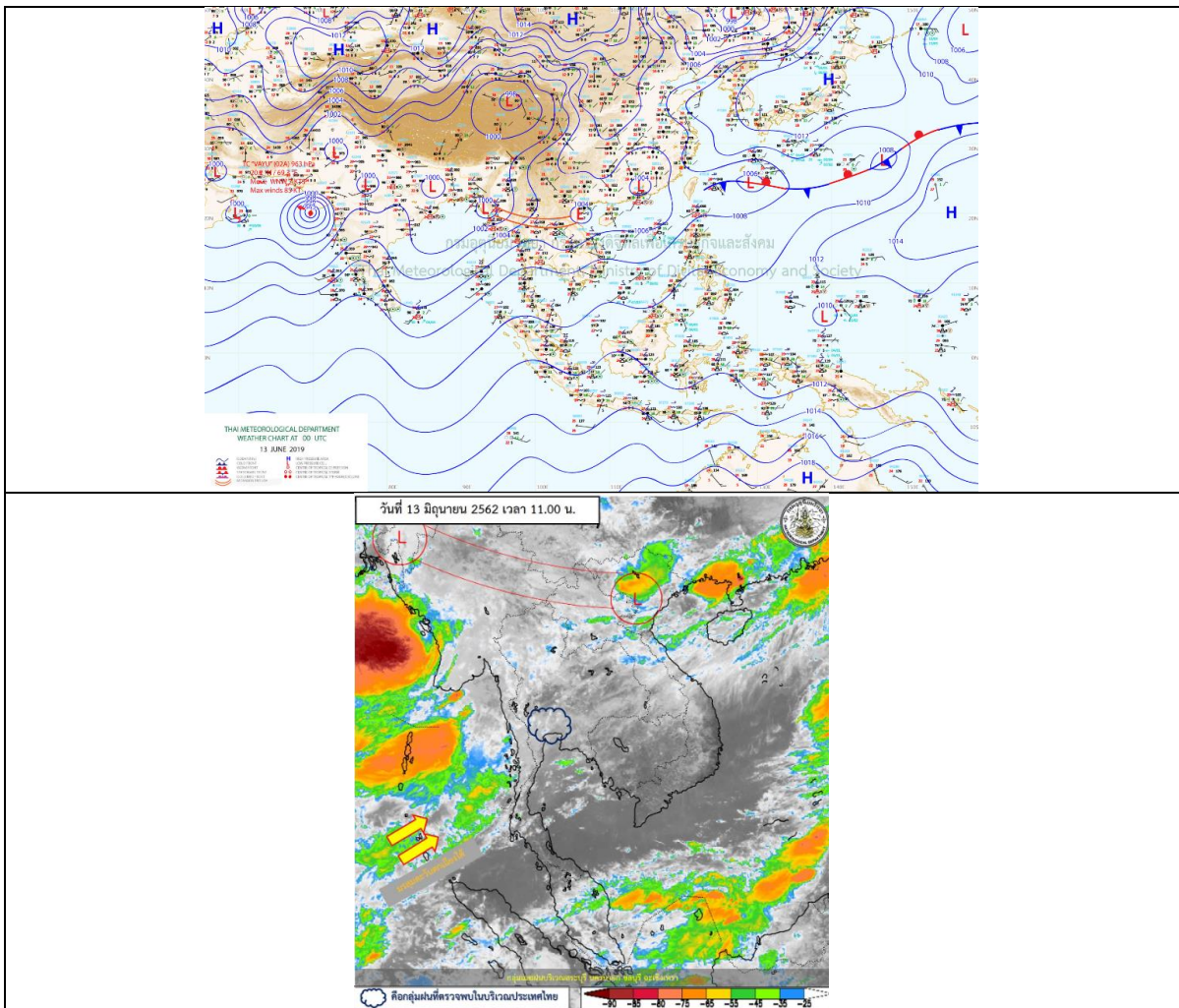
## รายงานสถานการณ์น้ำและคาดการณ์น้ำในพื้นที่ ลุ่มน้ำโขง-ซี-มูล วันที่ 13 มิถุนายน 2562

### 1. พยากรณ์อากาศ

#### ตารางที่ 1 พยากรณ์อากาศ

ภาคตะวันออกเฉียงเหนือ	มีเมฆเป็นส่วนมาก กับมีฝนฟ้าคะนอง ร้อยละ 40 ของพื้นที่ ส่วนมากบริเวณ จังหวัดหนองคาย อุดรธานี บึงกาฬ สกลนคร นครพนม ชัยภูมิ นครราชสีมา และบุรีรัมย์
	อุณหภูมิต่ำสุด 23 - 25 องศาเซลเซียส
	อุณหภูมิสูงสุด 34 - 36 องศาเซลเซียส

ที่มา : [https://www.tmd.go.th/daily\\_forecast.php](https://www.tmd.go.th/daily_forecast.php)





## 2. สรุประดับน้ำรายวัน

หมายเหตุ: แนวโน้มพิจารณาจากกระแสน้ำวันและระดับน้ำคาดการณ์ล่วงหน้า 3 วัน

13-ม.ย.-62

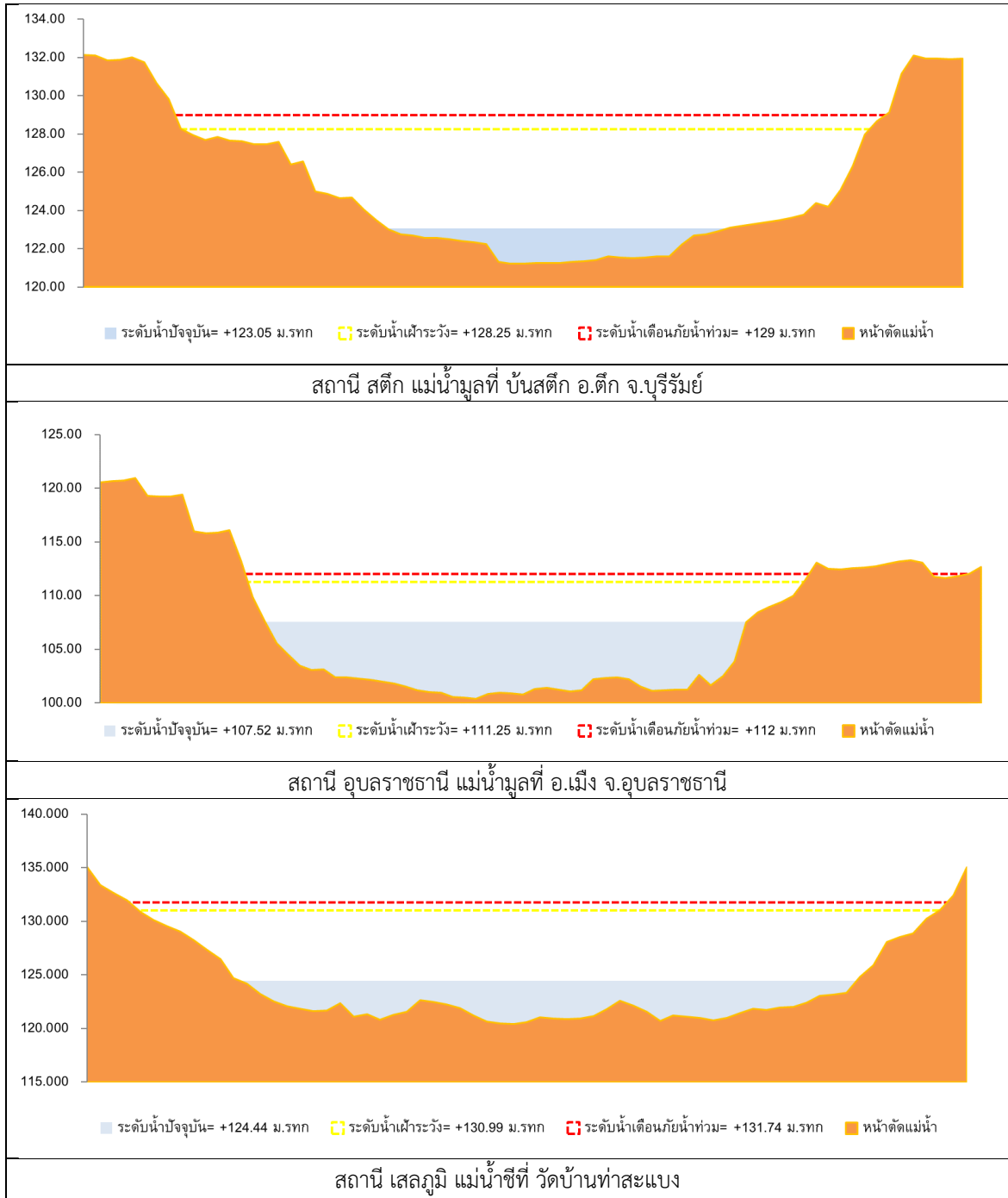
ลำดับที่	ลำน้ำ	ที่ตั้ง	ระดับน้ำเตือนภัย (ม.รทก.)		ระดับน้ำตรวจวัด (ม.รทก.)								ระดับน้ำคาดการณ์ (ม.รทก.)			แนวโน้ม
			ค่า HI	ค่า HHI	7-ม.ย.-62	8-ม.ย.-62	9-ม.ย.-62	10-ม.ย.-62	11-ม.ย.-62	12-ม.ย.-62	13-ม.ย.-62	14-ม.ย.-62	15-ม.ย.-62	16-ม.ย.-62		
1	น้ำชี	บ้านม่วงลาด อ.เมือง จ.มหาสารคาม โกลด์ธานี E.66A	137.65	138.40	130.52	130.47	130.25	131.13	129.81	129.55	129.55	129.53	129.48	129.57	ลดลงจากนั้นเพิ่มขึ้น	
2	น้ำชี	กบภมทหขมช้อย โกลด์ธานี E.20A	121.25	122.00	115.58	115.43	115.28	115.23	115.25	115.26	115.32	113.46	113.26	113.69	ลดลงจากนั้นเพิ่มขึ้น	
3	น้ำชี	วัดบ้านท่าสะแบง โกลด์ธานี E.18	130.99	131.74	123.84	123.82	123.82	123.80	123.49	123.11	122.94	123.12	123.10	123.25	ไม่แน่ชัด	
4	น้ำชี	อ.โกสุมพิสัย โกลด์ธานี E.91	148.95	149.70	140.19	140.03	139.96	139.96	139.88	139.88	139.57	139.47	139.76	139.91	ลดลงจากนั้นเพิ่มขึ้น	
5	น้ำมูล	บ้านเสียด อ.เสียด จ.บุรีรัมย์ โกลด์ธานี M.6A	128.25	129.00	123.00	123.00	123.00	123.00	123.00	123.00	123.00	123.57	123.02	122.92	เพิ่มขึ้นจากนั้นลดลง	
6	น้ำมูล	อ.เมือง จ.อุบลราชธานี โกลด์ธานี M.7	111.25	112.00	107.01	106.94	106.89	106.84	106.81	106.78	106.75	106.64	106.51	106.31	ลดลง	

หมายเหตุ: - HI ระดับน้ำสูงที่สุดในเกณฑ์เฝ้าระวัง

- HHI ระดับน้ำสูงที่สุดในเกณฑ์วิกฤติ



## 2.1 ระดับน้ำในลำน้ำ



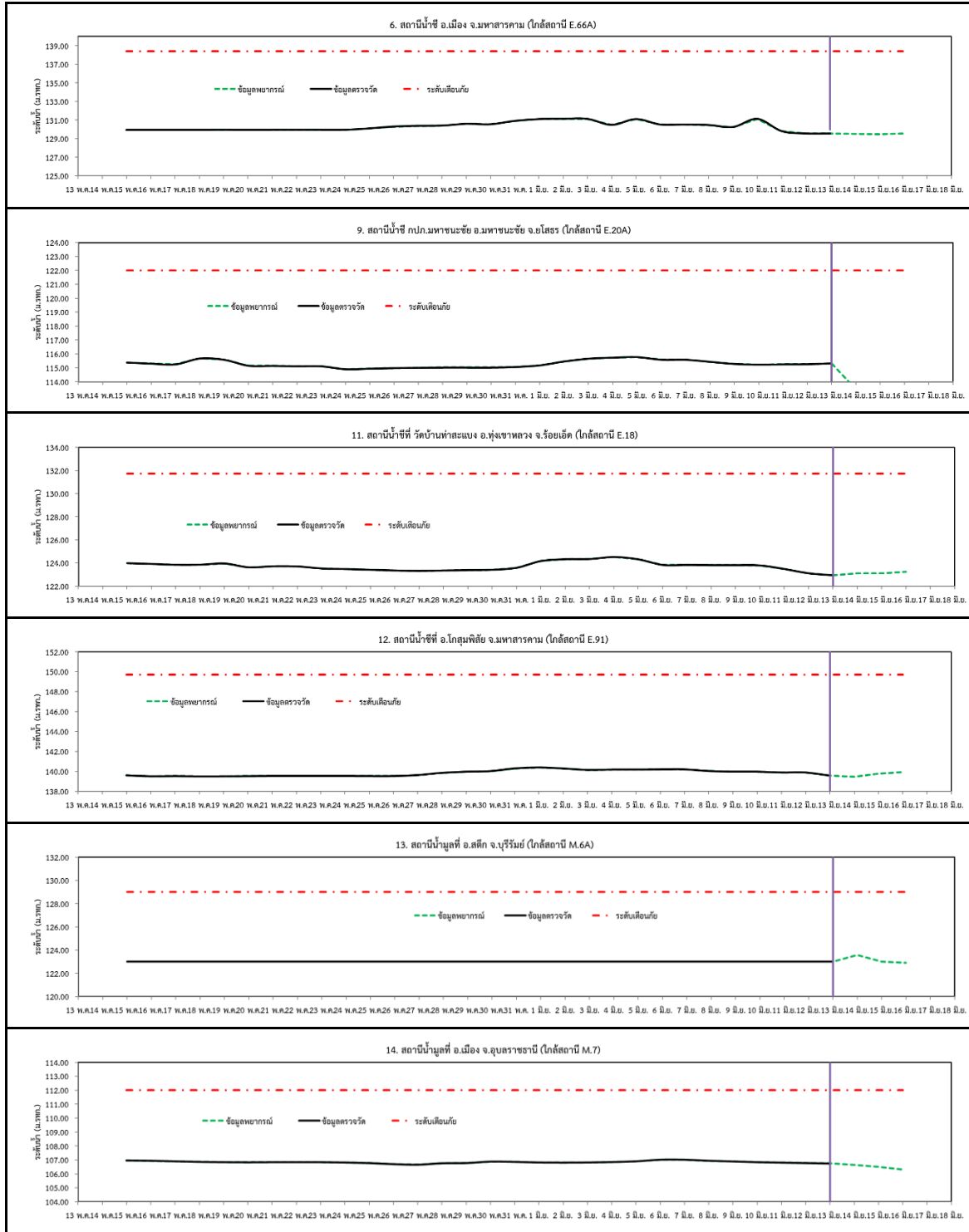
รูปที่ 2 กราฟระดับน้ำในลำน้ำ



รูปที่ 2 กราฟระดับน้ำในลำน้ำ (ต่อ)



### 3. ผลการวิเคราะห์สถานการณ์น้ำ



รูปที่ 3 กราฟระดับน้ำย้อนหลัง 30 วัน และค่าพยากรณ์



#### 4. สรุปสถานการณ์ ระดับน้ำอยู่ในเกณฑ์ปกติ