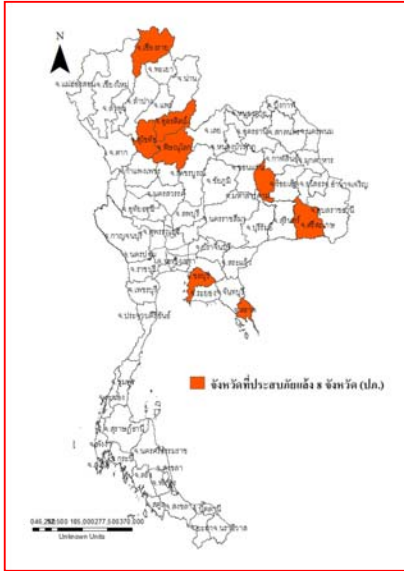




รายงานสถานการณ์น้ำ
ศูนย์ป้องกันวิกฤติน้ำ กรมทรัพยากรน้ำ
วันเสาร์ ที่ ๑๕ มิถุนายน ๒๕๖๒

สภาวะอากาศ ประเทศไทยตอนบนยังคงมีฝนฟ้าคะนองเกิดขึ้น และมีฝนตกหนักบางแห่งบริเวณภาคเหนือ ภาคตะวันออกเฉียงเหนือ และภาคตะวันออก ขอให้ประชาชนบริเวณดังกล่าวระวังอันตรายจากฝนตกหนักและฝนที่ตกสะสม ซึ่งอาจทำให้เกิดน้ำท่วมฉับพลัน และน้ำป่าไหลหลากได้ สำหรับภาคใต้ยังคงมีฝนน้อยในระยะนี้ สำหรับทะเลอันดามันมีคลื่นสูงประมาณ ๒ เมตร ขอให้ชาวเรือบริเวณดังกล่าวเดินเรือด้วยความระมัดระวัง



สถานการณ์น้ำ

กรมอุตุนิยมวิทยา เผยเตือน ๘ จังหวัด ระวังน้ำท่วมฉับพลัน กทม.ฝนลดเหลือ ๔๐%

(หมายเหตุ ข้อมูลข่าวจาก เดลินิวส์)

สถานการณ์น้ำต่างประเทศ

สถานการณ์น้ำ

ระดับน้ำในแม่น้ำโขง : MRC: Mekong River Commission ณ วันที่ ๑๔ มิถุนายน ๒๕๖๒

สถานี	ระดับตลิ่ง	ระดับน้ำ ๑๒ มิ.ย. ๖๒	ระดับน้ำ ๑๓ มิ.ย. ๖๒	+สูงกว่าตลิ่ง -ต่ำกว่าตลิ่ง	แนวโน้ม
อ.เชียงแสน จ.เชียงราย	๑๒.๘๐	๓.๖๑	๓.๒๖	-๙.๕๔	ลดลง
อ.เชียงคาน จ.เลย	๑๖.๐๐	๗.๐๖	๖.๘๒	-๙.๑๘	ลดลง
อ.เมือง จ.หนองคาย	๑๒.๒๐	๔.๑๑	๔.๐๒	-๘.๑๘	ลดลง
อ.เมือง จ.นครพนม	๑๒.๐๐	๓.๖๔	๓.๖๑	-๘.๓๙	ลดลง
อ.เมือง จ.มุกดาหาร	๑๒.๕๐	๓.๗๒	๓.๗๐	-๘.๘	ลดลง
อ.โขงเจียม จ.อุบลราชธานี	๑๔.๕๐	๔.๑๘	๔.๐๔	-๑๐.๔๖	ลดลง

หมายเหตุ : ระดับ (รสม.) ข้อมูลจาก <http://www.dwr.go.th>

ระดับน้ำ-ลุ่มน้ำเสาบสงขลา ลุ่มน้ำทะเลสาบสงขลา ปัจจุบันสถานการณ์น้ำในลำน้ำโดยทั่วไปอยู่ในภาวะปกติ(ระดับน้ำต่ำกว่าระดับตลิ่งต่ำสุด) สถานการณ์น้ำในลำน้ำส่วนใหญ่มีแนวโน้มเพิ่มขึ้นเนื่องจากฝนที่เพิ่มขึ้นและตกหนักในบางพื้นที่ (ข้อมูลวันที่ ๖ มิ.ย. ๒๕๖๒ ที่มากรมชลประทาน) สถานีคลองลำอ.ศรีนครินทร์ จ.พัทลุง สถานีคลองนุ้ย อ.เมือง จ.พัทลุง สถานีคลองหะ อ.หาดใหญ่จ.สงขลาสถานีคลองอู่ตะเภา อ.สะเดา จ.สงขลาสถานีคลองอู่ตะเภา อ.คลองหอยโข่ง จ.สงขลาสถานีคลองอู่ตะเภา อ.หาดใหญ่ จ.สงขลา วัดปริมาณน้ำได้ ๒๐.๗๔ ๖.๗๖ ๔.๑๗ ๑๑.๑๒ ๒.๗๔ ๐.๕๔ เมตร

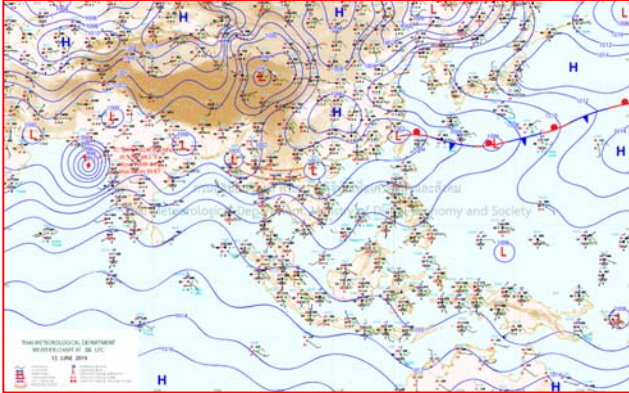


ปริมาณน้ำฝนสูงสุด (มม.)

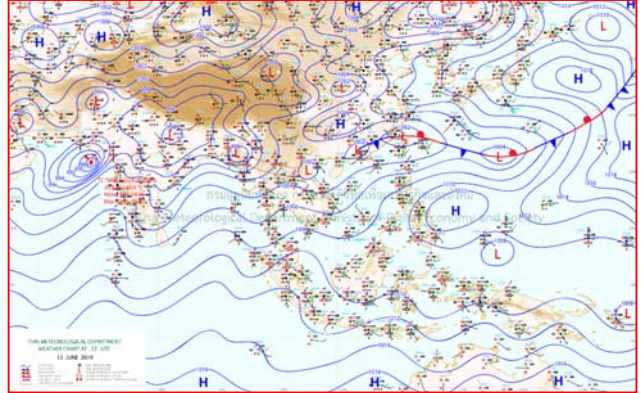
จังหวัด	๙ มิ.ย. ๖๒	๑๐ มิ.ย. ๖๒	๑๑ มิ.ย. ๖๒	๑๒ มิ.ย. ๖๒	๑๓ มิ.ย. ๖๒
จ.พิษณุโลก	๔.๕	๘.๐	-	-	๒๓.๖
จ.ร้อยเอ็ด	-	-	-	๑๓.๑	-
จ.ศรีสะเกษ	-	๑๐.๐	๑๒.๐	-	-
จ.นครราชสีมา	๑๖.๐	๙.๕	๑๓.๒	๑๐.๐	๐.๑
จ.มหาสารคาม	-	-	-	๗.๐	๒๖.๗
จ.ตราด	๒๘.๐	๓๙.๗	๑๔๕.๐	-	๖๘.๘
จ.ชลบุรี	๒.๓	๓.๙	๑๐.๒	๓๐.๓	๑.๖
จ.นครนายก	๓๘.๒	๙.๔	๓๒.๒	๔.๖	๔.๐
จ.ปราจีนบุรี	๘.๐	๒.๓	๒๐.๖	-	๑๒.๕
จ.สระแก้ว	๘๐.๕	๑๗.๓	๙๙.๖	-	๒๖.๒
จ.ฉะเชิงเทรา	๖๔.๗	๘.๑	๓๕.๓	-	-
จ.ระยอง	๑๑.๕	๑๕.๓	๑๓.๔	๑๓.๑	๘.๑
จ.จันทบุรี	๒๖.๔	๔๓.๘	๓๐.๐	๑๖.๑	๕๖.๐
จ.เพชรบุรี	-	-	๒๕.๘	-	๐.๑
จ.ประจวบคีรีขันธ์	๐.๒	๐.๖	๔.๔	-	๐.๓
จ.ชุมพร	๒๕.๐	๑๐.๕	๑๑.๙	-	๑.๐
จ.สุราษฎร์ธานี	๔๐.๕	๑๒.๖	๔.๐	-	๔๒.๐
จ.นครศรีธรรมราช	๑๓.๗	๑๘.๐	-	๑๓.๗	๑๐.๐
จ.พัทลุง	-	๑๐.๐	-	๑๐.๐	-
จ.สงขลา	๒๖.๐	๑๐.๐	๑๗.๖	-	-
จ.ปัตตานี	๖๑.๔	-	๗.๘	๓๓.๘	๔๕.๒
จ.ยะลา	๒๙.๖	-	๒.๘	-	-
จ.นราธิวาส	๖๓.๔	๖๗.๘	๒๑.๖	๓๕.๘	๒๖.๖
จ.ระนอง	๓๗.๘	๒๘.๖	-	๐.๓	๔.๖
จ.พังงา	๒๓.๓	๑๔.๑	-	-	๑๘.๒
จ.กระบี่	๕.๖	๑.๒	๙.๐	-	๒๑.๕
จ.ภูเก็ต	๒๓.๘	๑๒.๖	-	-	๑๓.๒
จ.ตรัง	๒๙.๑	๓.๑	-	๐.๑	-
จ.สตูล	-	๑๘.๑	-	-	-



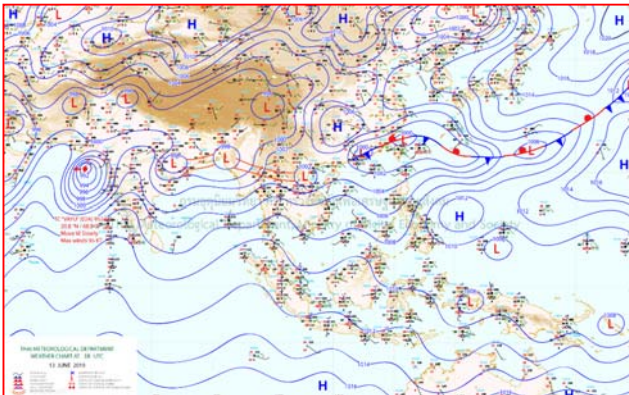
แผนที่อากาศ



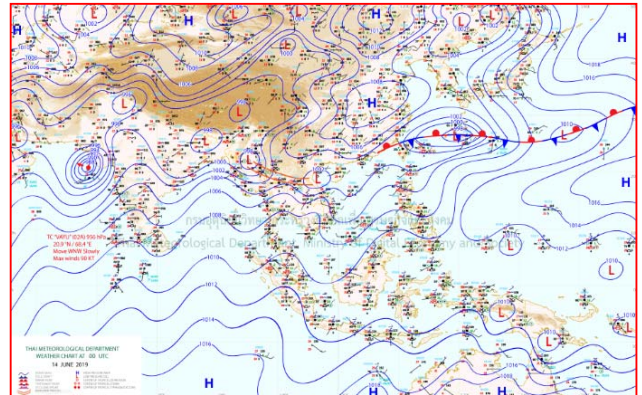
๑๓ มิ.ย. ๖๒ เวลา ๑๓:๐๐ น. ๑



๑๓ มิ.ย. ๖๒ เวลา ๑๙:๐๐ น. ๒



๑๔ มิ.ย. ๖๒ เวลา ๐๑:๐๐ น. ๓



๑๔ มิ.ย. ๖๒ เวลา ๐๗:๐๐ น. ๔



เตือน ๘ จังหวัด ระวังน้ำท่วมฉับพลัน กทม.ฝนลดเหลือ ๔๐ %

ประเทศไทยตอนบนยังคงมีฝนฟ้าคะนองเกิดขึ้น กับมีฝนตกหนักบางแห่งบริเวณภาคเหนือ ภาคตะวันออกเฉียงเหนือ และภาคตะวันออก ส่วนภาคใต้ยังคงมีฝนน้อยในระยะนี้ ขอให้ประชาชนบริเวณดังกล่าวระวังอันตรายจากฝนตกหนัก และฝนที่ตกสะสม ซึ่งอาจทำให้เกิดน้ำท่วมฉับพลันและน้ำป่าไหลหลากได้ โดยเฉพาะบริเวณจังหวัดแม่ฮ่องสอน เชียงใหม่ ตาก เลย หนองคาย อุดรธานี จันทบุรี และตราด สำหรับทะเลอันดามันมีคลื่นสูงประมาณ ๒ เมตร ขอให้ชาวเรือบริเวณดังกล่าวเดินเรือด้วยความระมัดระวัง

พยากรณ์อากาศสำหรับประเทศไทยตั้งแต่เวลา ๐๖.๐๐ น. วันนี้ ถึง ๐๖.๐๐ น. วันพรุ่งนี้.

ภาคเหนือมีเมฆเป็นส่วนมาก กับมีฝนฟ้าคะนอง ร้อยละ ๖๐ ของพื้นที่ และมีฝนตกหนักบางแห่ง บริเวณจังหวัดแม่ฮ่องสอน เชียงใหม่ ลำพูน ลำปาง พะเยา น่าน ตาก พิจิตร โลก เพชรบูรณ์ และกำแพงเพชร อุณหภูมิต่ำสุด ๒๓-๒๖ องศาเซลเซียส อุณหภูมิสูงสุด ๓๒-๓๕ องศาเซลเซียส ลมตะวันตก ความเร็ว ๑๐-๒๕ กม./ชม.

ภาคตะวันออกเฉียงเหนือมีเมฆเป็นส่วนมาก กับมีฝนฟ้าคะนอง ร้อยละ ๔๐ ของพื้นที่ และมีฝนตกหนักบางแห่ง บริเวณจังหวัดเลย หนองคาย หนองบัวลำภู อุดรธานี บึงกาฬ สกลนคร นครพนม ชัยภูมิ นครราชสีมา และอุบลราชธานี อุณหภูมิต่ำสุด ๒๕-๒๖ องศาเซลเซียส อุณหภูมิสูงสุด ๓๓-๓๖ องศาเซลเซียส ลมตะวันตกเฉียงใต้ ความเร็ว ๑๐-๒๐ กม./ชม.

ภาคกลางมีเมฆเป็นส่วนมาก กับมีฝนฟ้าคะนอง ร้อยละ ๓๐ ของพื้นที่ ส่วนมากบริเวณจังหวัดอุทัยธานี กาญจนบุรี ราชบุรี และนครปฐม อุณหภูมิต่ำสุด ๒๕-๒๗ องศาเซลเซียส อุณหภูมิสูงสุด ๓๒-๓๖ องศาเซลเซียส ลมตะวันตกเฉียงใต้ ความเร็ว ๑๐-๒๕ กม./ชม.

ภาคตะวันออกมีเมฆเป็นส่วนมาก กับมีฝนฟ้าคะนอง ร้อยละ ๔๐ ของพื้นที่ และมีฝนตกหนักบางแห่ง บริเวณจังหวัดระยอง จันทบุรี และตราด อุณหภูมิต่ำสุด ๒๕-๒๗ องศาเซลเซียส อุณหภูมิสูงสุด ๓๒-๓๕ องศาเซลเซียส ลมตะวันตกเฉียงใต้ ความเร็ว ๑๕-๓๕ กม./ชม. ทะเลมีคลื่นสูง ๑-๒ เมตร บริเวณที่มีฝนฟ้าคะนองคลื่นสูงประมาณ ๒ เมตร

ภาคใต้ (ฝั่งตะวันออก)มีฝนฟ้าคะนอง ร้อยละ ๓๐ ของพื้นที่ ส่วนมากบริเวณจังหวัดสุราษฎร์ธานี นครศรีธรรมราช พัทลุง และสงขลา อุณหภูมิต่ำสุด ๒๔-๒๗ องศาเซลเซียส อุณหภูมิสูงสุด ๓๔-๓๖ องศาเซลเซียส ลมตะวันตกเฉียงใต้ ความเร็ว ๑๕-๓๐ กม./ชม. ทะเลมีคลื่นสูงประมาณ ๑ เมตร บริเวณที่มีฝนฟ้าคะนองคลื่นสูงมากกว่า ๑ เมตร

ภาคใต้ (ฝั่งตะวันตก)มีฝนฟ้าคะนอง ร้อยละ ๓๐ ของพื้นที่ ส่วนมากบริเวณจังหวัดระนอง พังงา และภูเก็ต อุณหภูมิต่ำสุด ๒๓-๒๗ องศาเซลเซียส อุณหภูมิสูงสุด ๓๒-๓๔ องศาเซลเซียส ลมตะวันตกเฉียงใต้ ความเร็ว ๒๐-๓๕ กม./ชม. ทะเลมีคลื่นสูงประมาณ ๒ เมตร บริเวณที่มีฝนฟ้าคะนองคลื่นสูงมากกว่า ๒ เมตร

กรุงเทพมหานครและปริมณฑล มีเมฆเป็นส่วนมาก กับมีฝนฟ้าคะนอง ร้อยละ ๔๐ ของพื้นที่ อุณหภูมิต่ำสุด ๒๕-๒๘ องศาเซลเซียส อุณหภูมิสูงสุด ๓๓-๓๕ องศาเซลเซียส ลมตะวันตกเฉียงใต้ ความเร็ว ๑๐-๓๐ กม./ชม.

