

# รายงานสถานการณ์น้ำลุ่มน้ำยมและน่าน

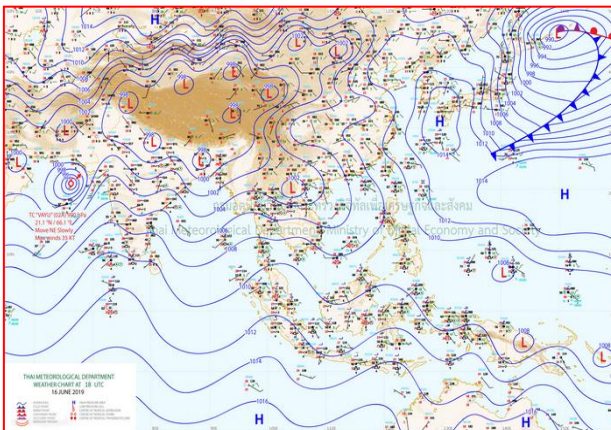
## วันที่ 17 มิถุนายน 2562

### 1) สภาพภูมิอากาศ

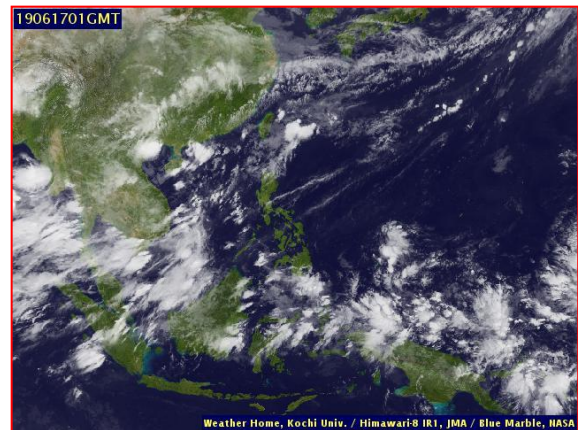
#### ลักษณะอากาศทั่วไป (ที่มา: กรมอุตุนิยมวิทยา)

พยากรณ์อากาศ 24 ชั่วโมงข้างหน้า ประเทศไทยตอนบนมีฝนเพิ่มขึ้น กับมีฝนตกหนักบางแห่งในภาคเหนือ ภาคตะวันออกเฉียงเหนือ ภาคตะวันออก และภาคใต้ ขอให้ประชาชนบริเวณดังกล่าวระวังอันตรายจากฝนที่ตกหนักไว้ด้วย ส่วนบริเวณทะเลอันดามันตอนบนมีคลื่นสูง 2-3 เมตร บริเวณที่มีฝนฟ้าคะนองคลื่นสูงมากกว่า 3 เมตร สำหรับอ่าวไทยตอนบนมีคลื่นสูงประมาณ 2 เมตร ขอให้ชาวเรือบริเวณดังกล่าวเดินเรือด้วยความระมัดระวัง และเรือเล็กบริเวณทะเลอันดามันควรงดออกจากฝั่งจนถึงวันที่ 20 มิ.ย. 62

มีเมฆมาก กับมีฝนฟ้าคะนอง ร้อยละ 70 ของพื้นที่ และมีฝนตกหนักบางแห่ง บริเวณจังหวัดแม่ฮ่องสอน เชียงใหม่ ลำพูน ลำปาง สุโขทัย พิษณุโลก เพชรบูรณ์ พิจิตร กำแพงเพชร และตาก อุณหภูมิต่ำสุด 24-26 องศาเซลเซียส อุณหภูมิสูงสุด 31-36 องศาเซลเซียส ผลคาดการณ์ปริมาณน้ำฝนล่วงหน้า 1-7 วัน ในช่วงวันที่ 16-22 มิ.ย. 62 มีฝนฟ้าคะนอง ร้อยละ 60-70 ของพื้นที่ โดยในช่วงวันที่ 16-19 มิ.ย. มีฝนตกหนักบางแห่ง อุณหภูมิต่ำสุด 23-26 องศาเซลเซียส อุณหภูมิสูงสุด 31-36 องศาเซลเซียส



แผนที่อากาศ วันที่ 17 มิ.ย. 2562 เวลา 07.00 น.



ภาพถ่ายจากดาวเทียม วันที่ 17 มิ.ย. 2562

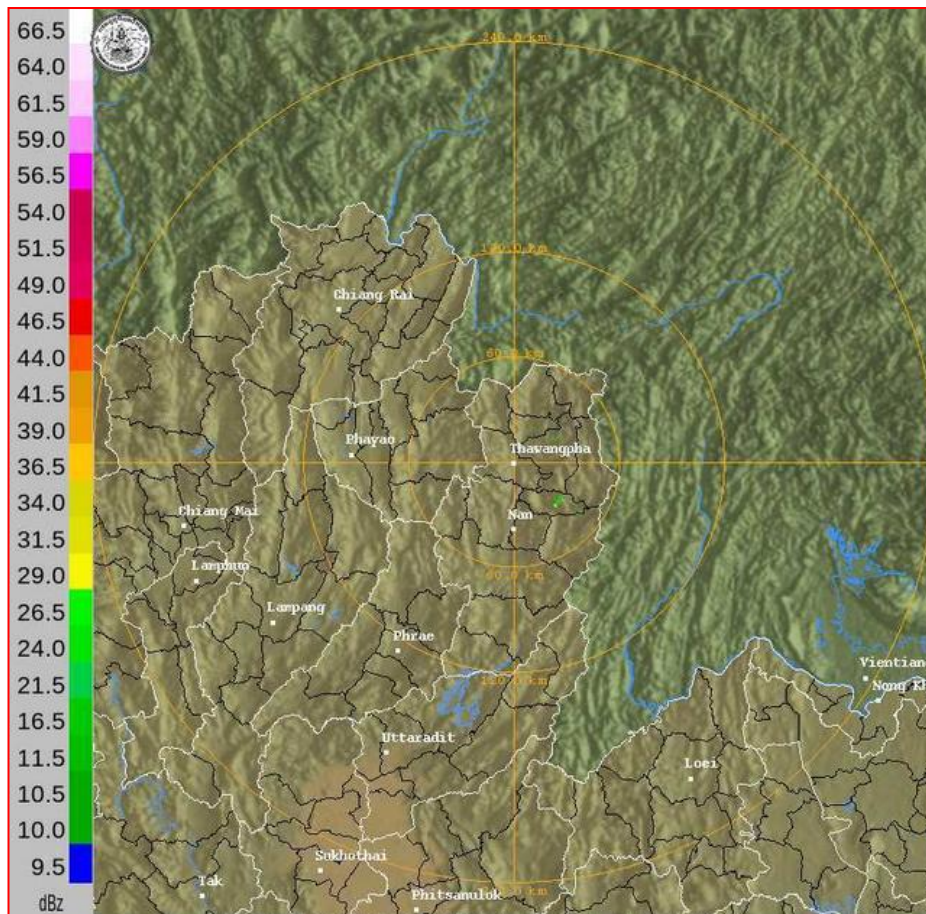
### 2) สถานการณ์ฝน

จากข้อมูลสถานการณ์ฝนในพื้นที่ลุ่มน้ำยมและน่านของวันที่ 17 มิถุนายน 2562 จากกรมทรัพยากรน้ำ กรมอุตุนิยมวิทยา กรมชลประทาน และสถาบันสารสนเทศทรัพยากรน้ำและการเกษตร (องค์การมหาชน) พบว่า มีปริมาณฝนตกในพื้นที่ลุ่มน้ำยมและน่าน บริเวณ จ.แพร่ จ.น่าน จ.สุโขทัย จ.อุตรดิตถ์ จ.พิษณุโลก และจ.พิจิตร ปริมาณฝน 0.8 –30.2 มม.

ข้อมูลสถานการณ์ฝนในพื้นที่ลุ่มน้ำยมและน่าน ณ วันที่ 17 มิถุนายน 2562 เวลา 07.00 น.

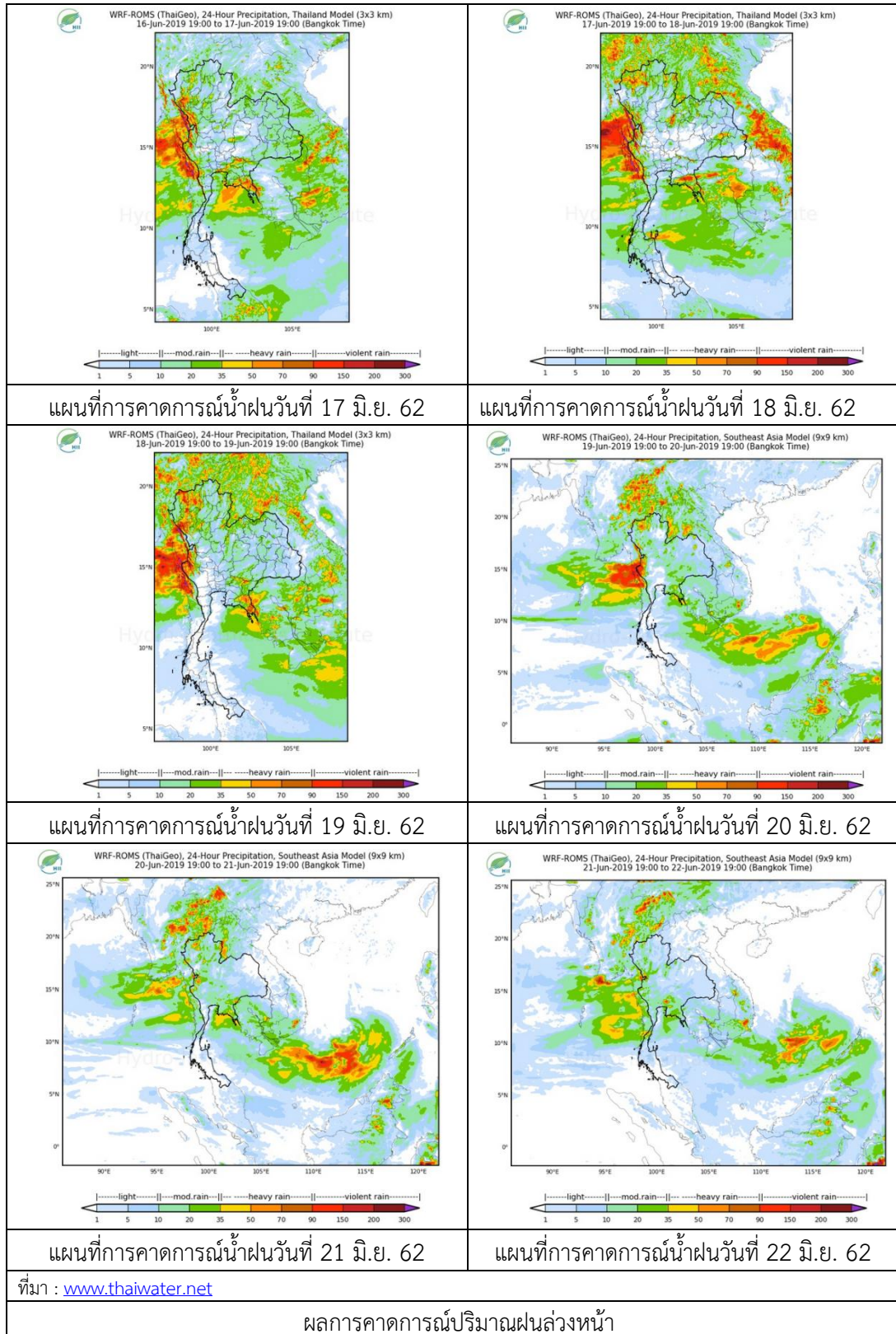
ลำดับ	สถานี	17 มิ.ย. 2561
1	อ.เมือง จ.แพร่	2.1
2	อ.บ่อเกลือ จ.น่าน	17.0
3	อ.ศรีสำโรง จ.สุโขทัย	2.2
4	อ.เมือง จ.อุตรดิตถ์	0.8
5	อ.เมือง จ.พิษณุโลก	13.3
6	อ.เมือง จ.พิจิตร	30.2

หมายเหตุ “ฝน” คือ ฝนวัดปริมาณไม่ได้ (ต่ำกว่า 0.1 มิลลิเมตร)



ภาพเรดาร์ตรวจอากาศ “น่าน” ณ วันที่ 17 มิถุนายน 2562 (ที่มา : กรมอุตุนิยมวิทยา)

สถานการณ์น้ำฝน



3) ข้อมูลปริมาณน้ำในลำน้ำ

ปัจจุบันสถานการณ์น้ำในลุ่มน้ำยมอยู่ในภาวะเฝ้าระวังน้ำแล้ง ระดับน้ำในลำน้ำส่วนใหญ่มีแนวโน้มทรงตัว และสถานการณ์น้ำในลำน้ำน่านอยู่ในภาวะเฝ้าระวังน้ำแล้ง ระดับน้ำในลำน้ำส่วนใหญ่มีแนวโน้มทรงตัว สถานการณ์น้ำท่า (13 – 17 มิ.ย. 2562 ที่มา: กรมชลประทาน)

สถานี	แม่น้ำ	อำเภอ	จังหวัด	ระดับตลิ่ง	พฤษภาคม	ตุลาคม	เสาร์	อาทิตย์	จันทร์
				ปริมาณน้ำ (ลบ.ม./วิ.)	13 มิ.ย.	14 มิ.ย.	15 มิ.ย.	16 มิ.ย.	17 มิ.ย.
Y.14	ยม	ศรีสัชชนาลัย	สุโขทัย	12.00	0.90	0.90	0.92	0.87	0.85
				2,319	4.79	4.79	5.03	3.83	3.35
Y.16	ยม	บางระกำ	พิษณุโลก	7.00	1.95	2.00	1.19	1.18	1.18
				207.0	***	***	***	***	***
Y.5	ยม	โพทะเล	พิจิตร	8.25	3.75	3.61	3.63	3.58	3.63
				652	143.40	137.80	138.60	136.70	138.60
N.60	น่าน	ตรอน	อุตรดิตถ์	9.70	1.45	1.55	1.59	1.69	2.27
				2,055	258.20	267.50	271.30	281.00	344.20
N.27A	น่าน	พรหม พิราม	พิษณุโลก	9.17	1.17	1.38	1.40	1.54	1.97
				476	116.00	141.80	144.60	165.20	192.40
N.7A	น่าน	บางมูลนาก	พิจิตร	10.78	1.73	1.73	1.74	1.82	2.14
				1,152	136.60	136.60	137.10	141.20	158.70

\*\*\* ยังไม่ได้รับรายงาน



สถานีสะพานพระแม่ย่า อ.เมือง จ.สุโขทัย  
(ลุ่มน้ำยม)



สถานีสะพานเฉลิมพระเกียรติ อ.บางมูลนาก จ.พิจิตร  
(ลุ่มน้ำน่าน)

ปริมาณน้ำในลำน้ำในพื้นที่ลุ่มน้ำยมและน่าน

4) สรุป

- สถานการณ์น้ำในลำน้ำยมอยู่ในภาวะเฝ้าระวังน้ำแล้ง ระดับน้ำในลำน้ำส่วนใหญ่มีแนวโน้มทรงตัว
- สถานการณ์น้ำในลุ่มน้ำน่านอยู่ในภาวะเฝ้าระวังน้ำแล้ง ระดับน้ำในลำน้ำส่วนใหญ่มีแนวโน้มทรงตัว