



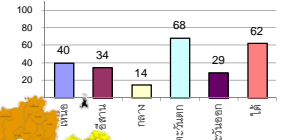
รายงานสรุปสภาพน้ำในอ่างเก็บน้ำขนาดใหญ่และขนาดกลาง

รายงานสถานการณ์ ณ วันที่ 18 มิถุนายน 2562

% ปริมาณน้ำรวมแต่ละภาคปัจจุบัน

ปริมาณน้ำในอ่างที่ใช้การได้ในสัปดาห์นี้ + มากกว่า / - น้อยกว่า สัปดาห์ก่อน **425.12** ล้าน ลบ.ม.

สรุปสถานการณ์ปริมาณน้ำในอ่างเก็บน้ำที่ใช้ในทุกกิจกรรมทั่วประเทศ มากกว่าปริมาณน้ำที่เหลือเข้าอ่าง เมื่อเทียบกับสัปดาห์ที่ผ่านมา ควรใช้น้ำอย่างระมัดระวัง



สรุปสถานการณ์ปริมาณน้ำในอ่างฯ

คงที่	5	อ่าง
ลดลง	24	อ่าง
เพิ่มขึ้น	9	อ่าง

เปรียบเทียบปริมาณน้ำรวม
ของประเทศไทย
ปี 62 และ 61

วันที่ 18 มิถุนายน 2562 แห่งนี้

36,581 ล้าน ลบ.ม. หรือ เท่ากับ

52%

วันที่ 18 มิถุนายน 2561 แห่งนี้

42,938 ล้าน ลบ.ม. หรือ เท่ากับ

60%

ภาค	สถานการณ์ปริมาณน้ำในอ่าง				ปริมาณน้ำ เปลี่ยนแปลง (ล้าน ม.³)	สถานะ
	ล้น (แห่ง)	คงที่ (แห่ง)	เพิ่มขึ้น (แห่ง)	รวม (แห่ง)		
ภาคเหนือ	5	1	1	7	-242.00	ปริมาณน้ำในอ่างเก็บน้ำลดลง
ภาคตะวันออกเฉียงเหนือ	8	1	3	12	0.00	ปริมาณน้ำในอ่างเก็บน้ำคงที่
ภาคกลาง	2	1	-	3	-8.00	ปริมาณน้ำในอ่างเก็บน้ำลดลง
ภาคตะวันตก	2	-	-	2	-88.00	ปริมาณน้ำในอ่างเก็บน้ำลดลง
ภาคตะวันออก	4	2	4	10	-35.12	ปริมาณน้ำในอ่างเก็บน้ำลดลง
ภาคใต้	3	-	1	4	-52.00	ปริมาณน้ำในอ่างเก็บน้ำลดลง
รวมทั้งประเทศ	24	5	9	38	-425.12	ปริมาณน้ำในอ่างเก็บน้ำลดลง

ภาค อ่างเก็บน้ำ เชื้อน	ความจ ที่ รอก. (ล้าน ม.³)	ปริมาณน้ำ ที่ใช้งานได้ (ล้าน ม.³)	ใช้การ ได้จริง (ล้าน ม.³)	ปริมาณน้ำรวม		ปัจจุบัน วันที่ 18 มิถุนายน 2562				สัปดาห์ก่อน วันที่ 12 มิถุนายน 2562				ปริมาณน้ำ + เพิ่มขึ้น (ล้าน ม.³)	สถานการณ์ ในอ่าง		
				วันที่ 18 มิถุนายน 2561	%	ปริมาณน้ำรวม		ปริมาณน้ำใช้การได้จริง		ปริมาณน้ำรวม		ปริมาณน้ำใช้การได้จริง					
						(ล้าน ม.³)	%	ปริมาณน้ำ (ล้าน ม.³)	%	ปริมาณน้ำ (ล้าน ม.³)	%	ปริมาณน้ำ (ล้าน ม.³)	%				
ภาคเหนือ (7)																	
1	ภูมิพล (2)	ดาก	13,462	3,800	9,662	7,513	56%	5,475	41%	1,675	12%	5604	42%	1,804	13%	-129.00	ลดลง
2	สิริกิติ์ (2)	อุดรดิต	9,510	2,850	6,660	4,919	52%	3,887	41%	1,037	11%	3991	42%	1,141	12%	-104.00	ลดลง
3	แม่จัน	เชียงใหม่	265	12	253	135	51%	96	36%	84	32%	97	37%	85	32%	-1.00	ลดลง
4	แมกวง	เชียงใหม่	263	14	249	72	27%	59	22%	45	17%	59	22%	45	17%	-	คงที่
5	กัวลม	ลำปาง	106	3	103	69	65%	58	55%	55	52%	57	54%	54	51%	1.00	เพิ่มขึ้น
6	กัวคอง	ลำปาง	170	6	164	95	56%	70	41%	64	38%	71	42%	65	38%	-1.00	ลดลง
7	แควน้อย	พิษณุโลก	939	43	896	216	23%	177	19%	134	14%	185	20%	142	15%	-8.00	ลดลง
	แม่มอก		110	16	94	48	44%	37	34%	21	19%	37	34%	21	19%	-	คงที่
รวมภาคเหนือ 34.85%			24,825	6,744	18,081	13,068	53%	9,860	40%	3,094	12%	10101	41%	3,336	13%	-242.00	ลดลง
ภาคตะวันออกเฉียงเหนือ (12)																	
8	ห้วยหลวง	อุดรธานี	136	7	129	59	43%	33	24%	26	19%	31	23%	24	18%	2.00	เพิ่มขึ้น
9	น้ำจืด	สกลนคร	520	45	475	307	65%	251	48%	206	40%	247	48%	202	39%	4.00	เพิ่มขึ้น
10	น้ำพอง (2)	สกลนคร	165	8	157	47	28%	51	31%	43	26%	54	33%	46	28%	-3.00	ลดลง
11	จุฬารัตน์ (2)	ชัยภูมิ	164	37	127	101	62%	75	46%	38	23%	77	47%	40	24%	-2.00	ลดลง
12	ลุมพินี (2)	ขอนแก่น	2,431	581	1,850	927	38%	602	25%	21	1%	606	25%	25	1%	-4.00	ลดลง
13	กาฬสินธุ์		1,980	100	1,880	744	38%	596	30%	496	25%	581	29%	481	24%	15.00	เพิ่มขึ้น
14	ลำตะคอง	นครราชสีมา	314	22	292	199	63%	167	53%	145	46%	169	54%	147	47%	-2.00	ลดลง
15	ลำพระเพลิง	นครราชสีมา	155	1	154	96	62%	22	14%	21	14%	23	15%	22	14%	-1.00	ลดลง
16	มูลขม	นครราชสีมา	141	7	134	75	53%	43	30%	36	26%	43	30%	36	26%	-	คงที่
17	ลำแวง	นครราชสีมา	275	7	268	121	44%	95	35%	88	32%	98	36%	91	33%	-3.00	ลดลง
18	ลำน้ำมูล	บุรีรัมย์	121	3	118	64	53%	36	30%	33	27%	37	31%	34	28%	-1.00	ลดลง
19	สิรินธร (2)	อุบลราชธานี	1,966	831	1,135	900	46%	865	44%	34	2%	870	44%	39	2%	-5.00	ลดลง
รวมภาคตะวันออกเฉียงเหนือ 11.80%			8,369	1,649	6,720	3,640	43%	2,835	34%	1,187	14%	2836	34%	1,187	14%	-	คงที่
ภาคกลาง (3)																	
20	ป่าสักชลสิทธิ์	ลพบุรี	960	3	957	208	22%	86	9%	83	9%	93	10%	90	9%	-7.00	ลดลง
21	ป่าสัก	ลพบุรี	160	17	143	76	48%	39	24%	22	14%	39	24%	22	14%	-	คงที่
22	กระเสียว	สุพรรณบุรี	240	40	200	214	89%	69	29%	29	12%	70	29%	30	13%	-1.00	ลดลง
รวมภาคกลาง 1.92%			1,360	60	1,300	497	37%	194	14%	134	10%	202	15%	142	10%	-8.00	ลดลง
ภาคตะวันตก (2)																	
23	ศรีนครินทร์ (2)	กาญจนบุรี	17,745	10,265	7,480	14,349	81%	13,731	77%	3,466	20%	13,788	78%	3,523	20%	-57.00	ลดลง
24	วชิราลงกรณ (2)	กาญจนบุรี	8,860	3,012	5,848	4,999	56%	4,425	50%	1,413	16%	4,456	50%	1,444	16%	-31.00	ลดลง
รวมภาคตะวันตก 37.51%			26,605	13,277	13,328	19,349	73%	18,156	68%	4,879	18%	18244	69%	4,967	19%	-88.00	ลดลง
ภาคตะวันออก (6+4)																	
25	ขุนด่าน	นครนายก	224	5.00	219	63	28%	27	12%	22	10%	26	12%	21	9%	1.00	เพิ่มขึ้น
26	คลองสีปัด	ฉะเชิงเทรา	420	30.00	390	213	51%	59	14%	29	7%	61	15%	31	7%	-2.00	ลดลง
27	บางพระ (3)	ชลบุรี	117	12.00	105	74	63%	43	37%	31	26%	44	38%	32	27%	-1.00	ลดลง
28	หนองปลาไหล (3)	ระยอง	164	13.75	150	119	73%	94	57%	80	49%	94	57%	80	49%	-	คงที่
29	ประแสร์ (3)	ระยอง	295	20.00	275	218	74%	124	42%	104	35%	124	42%	104	35%	-	คงที่
30	มาบประชัน (3)	ระยอง	17	0.72	16	12	73%	10	59%	9	55%	28	168%	27.19	164%	-18.00	ลดลง
31	หนองค้อ (3)	ระยอง	21	1.00	20	13	63%	6	26%	5	22%	6	26%	4.56	21%	0.05	เพิ่มขึ้น
32	ดอกกราย (3)	ระยอง	79	3.00	76	45	57%	28	35%	25	32%	45	57%	42.39	53%	-17.36	ลดลง
33	คลองใหญ่ (3)	ระยอง	45	3.00	42	29	64%	31	68%	28	61%	29	65%	26.46	58%	1.27	เพิ่มขึ้น
34	นคมหินทรจันทรา	ปราจีนบุรี	295	19.00	276	51	17%	58	20%	39	13%	57	19%	38.00	13%	1.00	เพิ่มขึ้น
รวมภาคตะวันออก 2.37%			1,678	107	1,570	838	50%	479	29%	372	22%	514	31%	407	24%	-35.12	ลดลง
ภาคใต้ (4)																	
35	แก่งกระจาน	เพชรบุรี	710	65	645	327	46%	286	40%	221	31%	283	40%	218	31%	3.00	เพิ่มขึ้น
36	ปราณบุรี	ประจวบคีรีขันธ์	391	18	373	272	70%	175	45%	157	40%	184	47%	166	42%	-9.00	ลดลง
37	รัชชประภา (2)	สุราษฎร์ธานี	5,639	1,352	4,287	3,843	68%	3,640	65%	2,288	41%	3,678	65%	2,326	41%	-38.00	ลดลง
38	บางยาง (2)	ยะลา	1,454	276	1,178	1,104	76%	955	66%	679	47%	963	66%	687	47%	-8.00	ลดลง
รวมภาคใต้ 11.55%			8,194	1,711	6,483	5,546	68%	5,056	62%	3,345	41%	5108	62%	3,397	41%	-52.00	ลดลง
รวมทั้งประเทศ 100%(38)			71,031	23,548	47,482	42,938	60%	36,581	52%	13,011	18%	37005	52%	13,436	19%	-425.12	ลดลง

ที่มาข้อมูล : ตารางสรุปสภาพน้ำในอ่างเก็บน้ำขนาดใหญ่ทั่วประเทศ และตารางสรุปสภาพน้ำในอ่างเก็บน้ำภาคตะวันออกเฉียงเหนือ กรมชลประทาน

หมายเหตุ :

- อ่างเก็บน้ำขนาดใหญ่ หมายถึง อ่างเก็บน้ำที่มีความจุตั้งแต่ 100 ล้าน ลบ.ม. ขึ้นไป
- เป็นอ่างเก็บน้ำที่อยู่ในความรับผิดชอบของการไฟฟ้าฝ่ายผลิตแห่งประเทศไทย(10) นอกนั้นอยู่ในความรับผิดชอบของกรมชลประทาน (28)
- เป็นอ่างเก็บน้ำขนาดกลางที่มีความสำคัญต่อการอุตสาหกรรมและการประปา ของลุ่มน้ำชายฝั่งทะเลตะวันออก
- ที่มา : กรมชลประทาน และการไฟฟ้าฝ่ายผลิตแห่งประเทศไทย
- จังหวัดที่มีอ่างเก็บน้ำขนาดใหญ่มีจำนวน 26 จังหวัด ไม่มี 50 จังหวัด

รศ. นายสัตย์ รังสีเพ็ญกิจของอ่าง



ศูนย์เขล



ศูนย์ป้องกันกักตุนน้ำ กรมทรัพยากรน้ำ

ลำดับของเขื่อนตามความจ

- ศรีนครินทร์
- ภูมิพล
- สิริกิติ์
- วชิราลงกรณ
- รัชชประภา
- ลุมพินี
- สิรินธร
- บางยาง
- ลำปาว
- ป่าสัก

ลำดับของเขื่อนตามปริมาณน้ำใช้การได้

- ภูมิพล
- ศรีนครินทร์
- สิริกิติ์
- วชิราลงกรณ
- รัชชประภา
- ลำปาว
- ลุมพินี
- บางยาง
- สิรินธร
- ป่าสัก