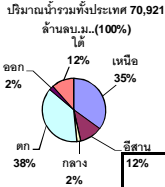


รายงานสรุปสภาพน้ำในอ่างเก็บน้ำขนาดใหญ่และขนาดกลาง

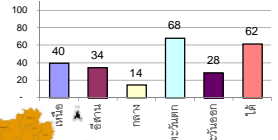
รายงานสถานการณ์ ณ วันที่ 19 มิถุนายน 2562



ปริมาณน้ำในอ่างที่ใช้การได้ในสัปดาห์นี้ + มากกว่า / - น้อยกว่า สัปดาห์ก่อน **377.23** ล้าน ลบ.ม.

สรุปสถานการณ์ปริมาณน้ำในอ่างเก็บน้ำที่ใช้ในทุกกิจกรรมทั่วประเทศ มากกว่าปริมาณน้ำที่เหลือเข้าอ่าง เมื่อเทียบกับสัปดาห์ที่ผ่านมา ควรใช้น้ำอย่างระมัดระวัง

% ปริมาณน้ำรวมแต่ละภาคปัจจุบัน



สรุปสถานการณ์ปริมาณน้ำในอ่างน้ำ

คงที่	5	อ่าง
ลดลง	23	อ่าง
เพิ่มขึ้น	10	อ่าง

เปรียบเทียบปริมาณน้ำรวมของประเทศไทยในอดีต

- วันที่ 19 มิถุนายน 2562 เก็บเก็บ 36,334 ล้าน ลบ.ม. หรือเท่ากับ 51%
- วันที่ 19 มิถุนายน 2561 เก็บเก็บ 43,053 ล้าน ลบ.ม. หรือเท่ากับ 61%

ภาค	สถานการณ์ปริมาณน้ำในอ่าง				ปริมาณน้ำเปลี่ยนแปลง (ล้าน ม.³)	สถานะ
	ลดลง (แห่ง)	คงที่ (แห่ง)	เพิ่มขึ้น (แห่ง)	รวม (แห่ง)		
ภาคเหนือ	5	1	1	7	-250.00	ปริมาณน้ำในอ่างเก็บน้ำลดลง
ภาคตะวันออกเฉียงเหนือ	7	2	3	12	5.00	ปริมาณน้ำในอ่างเก็บน้ำเพิ่มขึ้น
ภาคกลาง	2	1	-	3	-8.00	ปริมาณน้ำในอ่างเก็บน้ำลดลง
ภาคตะวันตก	2	-	-	2	-83.00	ปริมาณน้ำในอ่างเก็บน้ำลดลง
ภาคตะวันออก	4	1	5	10	-0.23	ปริมาณน้ำในอ่างเก็บน้ำลดลง
ภาคใต้	3	-	1	4	-41.00	ปริมาณน้ำในอ่างเก็บน้ำลดลง
รวมทั้งประเทศ	23	5	10	38	-377.23	ปริมาณน้ำในอ่างเก็บน้ำลดลง

ภาค	อ่างเก็บน้ำ	ความจุที่ (ล้าน ม.³)	ปริมาณน้ำที่ใช้งานได้ (ล้าน ม.³)	ใช้การได้จริง (ล้าน ม.³)	ปริมาณน้ำรวม วันที่ 19 มิถุนายน 2562		ปัจจุบัน วันที่ 19 มิถุนายน 2562		สัปดาห์ก่อน วันที่ 13 มิถุนายน 2562		ปริมาณน้ำ +/- เพิ่มขึ้น (ล้าน ม.³)	สถานการณ์ในอ่าง				
					ปริมาณน้ำรวม	%	ปริมาณน้ำรวม	%	ปริมาณน้ำรวม	%						
					(ล้าน ม.³)	(%)	(ล้าน ม.³)	(%)	(ล้าน ม.³)	(%)						
ภาคเหนือ (7)																
1	ภูมิพล (2)	13,462	3,800	9,662	7,509	56%	5,456	41%	1,656	12%	5589	42%	1,789	13%	-133.00	ลดลง
2	สิริกิติ์ (2)	9,510	2,850	6,660	4,914	52%	3,871	41%	1,021	11%	3980	42%	1,130	12%	-109.00	ลดลง
3	แม่งัด	265	12	253	134	51%	96	36%	84	32%	97	37%	85	32%	-1.00	ลดลง
4	แม่วง	263	14	249	73	28%	59	22%	45	17%	59	22%	45	17%	-	คงที่
5	กิ่วลม	106	3	103	70	66%	58	55%	55	52%	57	54%	54	51%	1.00	เพิ่มขึ้น
6	กว๊านพะเยา	170	6	164	95	56%	70	41%	64	38%	71	42%	65	38%	-1.00	ลดลง
7	แควน้อย	939	43	896	209	22%	176	19%	133	14%	183	19%	140	15%	-7.00	ลดลง
	แม่มอก	110	16	94	48	44%	37	34%	21	19%	37	34%	21	19%	-	คงที่
	รวมภาคเหนือ	34.85%	24,825	6,744	18,081	53%	9,824	40%	3,058	12%	10073	41%	3,308	13%	-250.00	ลดลง
ภาคตะวันออกเฉียงเหนือ (12)																
8	ห้วยหลวง	136	7	129	60	44%	33	24%	26	19%	30	22%	23	17%	3.00	เพิ่มขึ้น
9	น้ำจืด	520	45	475	308	59%	253	49%	208	40%	248	48%	203	39%	5.00	เพิ่มขึ้น
10	น้ำพอง (2)	165	8	157	48	29%	51	31%	43	26%	54	33%	46	28%	-3.00	ลดลง
11	จุฬารัตน์ (2)	164	37	127	100	61%	75	46%	38	23%	76	46%	39	24%	-1.00	ลดลง
12	ลุมพินี (2)	2,431	581	1,850	918	38%	600	25%	19	1%	606	25%	25	1%	-6.00	ลดลง
13	ลำปาว	1,980	100	1,880	747	38%	598	30%	498	25%	583	29%	483	24%	15.00	เพิ่มขึ้น
14	ลำตะคอง	314	22	292	199	63%	167	53%	145	46%	168	54%	146	46%	-1.00	ลดลง
15	ลำพระเพลิง	155	1	154	96	62%	22	14%	21	14%	22	14%	21	14%	-	คงที่
16	มูลขาม	141	7	134	75	53%	43	30%	36	26%	43	30%	36	26%	-	คงที่
17	ลำแจะ	275	7	268	120	44%	94	34%	87	32%	98	36%	91	33%	-4.00	ลดลง
18	ลำนางรอง	121	3	118	64	53%	35	29%	32	26%	37	31%	34	28%	-2.00	ลดลง
19	สิรินธร (2)	1,966	831	1,135	903	46%	869	44%	38	2%	870	44%	39	2%	-1.00	ลดลง
	รวมภาคตะวันออกเฉียงเหนือ	11.80%	8,369	1,649	6,720	43%	2,839	34%	1,191	14%	2835	34%	1,186	14%	5.00	เพิ่มขึ้น
ภาคกลาง (3)																
20	ปางสักขสิทธิ์	960	3	957	207	22%	85	9%	82	9%	92	10%	89	9%	-7.00	ลดลง
21	ห้วยเสลา	160	17	143	76	48%	39	24%	22	14%	39	24%	22	14%	-	คงที่
22	กระเสียว	240	40	200	211	88%	69	29%	29	12%	70	29%	30	13%	-1.00	ลดลง
	รวมภาคกลาง	1.92%	1,360	60	1,300	36%	192	14%	133	10%	201	15%	141	10%	-8.00	ลดลง
ภาคตะวันตก (2)																
23	ศรีนครินทร์ (2)	17,745	10,265	7,480	14,371	81%	13,720	77%	3,455	19%	13,777	78%	3,512	20%	-57.00	ลดลง
24	วชิราลงกรณ (2)	8,860	3,012	5,848	5,077	57%	4,425	50%	1,413	16%	4,451	50%	1,439	16%	-26.00	ลดลง
	รวมภาคตะวันตก	37.51%	26,605	13,277	13,328	73%	18,145	68%	4,868	18%	18,228	69%	4,951	19%	-83.00	ลดลง
ภาคตะวันออก (6+4)																
25	เขื่อนลพบุรี	224	5.00	219	64	29%	27	12%	22	10%	26	12%	21	9%	1.00	เพิ่มขึ้น
26	คลองสีปัด	420	30.00	390	212	50%	58	14%	28	7%	60	14%	30	7%	-2.00	ลดลง
27	บางพระ (3)	117	12.00	105	74	63%	43	37%	31	26%	44	38%	32	27%	-1.00	ลดลง
28	หนองปลาไหล (3)	164	13.75	150	119	73%	93	57%	79	48%	94	57%	80	49%	-1.00	ลดลง
29	ประแสร์ (3)	295	20.00	275	217	74%	124	42%	104	35%	124	42%	104	35%	-	คงที่
30	บางปะหัน (3)	17	0.72	16	12	73%	10	59%	9	55%	10	60%	9.26	56%	-0.19	ลดลง
31	หนองค้อ (3)	21	1.00	20	13	62%	6	26%	5	22%	6	26%	4.58	21%	0.02	เพิ่มขึ้น
32	ดอกกราย (3)	79	3.00	76	46	58%	28	35%	25	32%	28	35%	24.91	31%	0.12	เพิ่มขึ้น
33	คลองใหญ่ (3)	45	3.00	42	29	63%	31	67%	28	61%	30	66%	26.82	59%	0.82	เพิ่มขึ้น
34	นกกินโพธิ์	295	19.00	276	51	17%	59	20%	40	14%	57	19%	38.00	13%	2.00	เพิ่มขึ้น
	รวมภาคตะวันออก	2.37%	1,678	107	1,570	50%	478	28%	371	22%	478	29%	371	22%	-0.23	ลดลง
ภาคใต้ (4)																
35	แก่งกระจาน	710	65	645	329	46%	288	41%	223	31%	284	40%	219	31%	4.00	เพิ่มขึ้น
36	ประจักษ์	391	18	373	273	70%	175	45%	157	40%	183	47%	165	42%	-8.00	ลดลง
37	รัชชประภา (2)	5,639	1,352	4,287	3,885	69%	3,638	65%	2,286	41%	3,670	65%	2,318	41%	-32.00	ลดลง
38	บางหลวง (2)	1,454	276	1,178	1,096	75%	955	66%	679	47%	960	66%	684	47%	-5.00	ลดลง
	รวมภาคใต้	11.55%	8,194	1,711	6,483	68%	5,055	62%	3,345	41%	5,097	62%	3,386	41%	-41.00	ลดลง
	รวมทั้งประเทศ	100%(38)	71,031	23,548	47,482	61%	36,534	51%	12,966	18%	36,912	52%	13,343	19%	-377.23	ลดลง

ที่มาข้อมูล : ตารางสรุปสภาพน้ำในอ่างเก็บน้ำขนาดใหญ่ทั่วประเทศ และตารางสรุปสภาพน้ำในอ่างเก็บน้ำภาคตะวันออกเฉียงเหนือ กรมชลประทาน

หมายเหตุ :

- อ่างเก็บน้ำขนาดใหญ่ หมายถึง อ่างเก็บน้ำที่มีความจุตั้งแต่ 100 ล้าน ลบ.ม. ขึ้นไป
- เป็นอ่างเก็บน้ำอยู่ในความรับผิดชอบของการไฟฟ้าฝ่ายผลิตแห่งประเทศไทย(10) นอกนั้นอยู่ในความรับผิดชอบของกรมชลประทาน (28)
- เป็นอ่างเก็บน้ำขนาดกลางที่มีความสำคัญต่อการอุตสาหกรรมและการประปา ของลุ่มน้ำชายฝั่งทะเลตะวันออก
- ที่มา : กรมชลประทาน และการไฟฟ้าฝ่ายผลิตแห่งประเทศไทย
- จังหวัดที่ยังไม่มีอ่างเก็บน้ำขนาดใหญ่มีจำนวน 26 จังหวัด ไม่มี 50 จังหวัด

รณก. หมายถึง ระต้นเก็บกักของอ่าง



ศูนย์เขตนคร



ศูนย์ป้องกันกักตุนน้ำ กรมทรัพยากรน้ำ

ลำดับของเขื่อนตามความจุ

- ศรีนครินทร์ 2.ภูมิพล 3.สิริกิติ์ 4.วชิราลงกรณ 5.รัชชประภา
- 6.ลุมพินี 7.สิรินธร 8.บางหลวง 9.ลำปาว 10.ปางสักขสิทธิ์

ลำดับของเขื่อนตามปริมาณน้ำใช้การได้

- ภูมิพล 2.ศรีนครินทร์ 3.สิริกิติ์ 4.วชิราลงกรณ 5.รัชชประภา
- 6.ลำปาว 7.ลุมพินี 8.บางหลวง 9.สิรินธร 10.ปางสักขสิทธิ์