



# รายงานการเฝ้าระวังติดตามสถานการณ์น้ำ ๒๔ ชั่วโมง

ศูนย์ป้องกันวิกฤติน้ำ กรมทรัพยากรน้ำ กระทรวงทรัพยากรธรรมชาติและสิ่งแวดล้อม  
โทรศัพท์ ๐ ๒๒๔๘ ๖๖๓๑ โทรสาร ๐ ๒๒๔๘ ๖๖๒๙ <http://www.dwr.go.th>

รายงานฉบับที่ ๕๕๘/๒๕๕๙

เวลา ๐๘.๐๐ น.

วันที่ ๑๑ ตุลาคม ๒๕๕๙

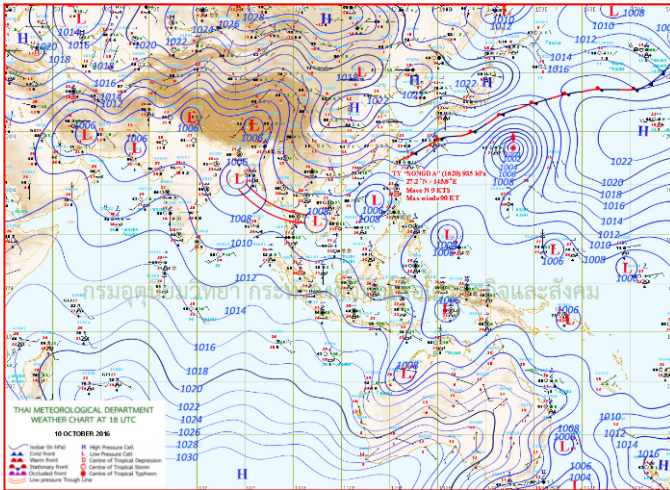
เรื่อง รายงานการเฝ้าระวังติดตามสถานการณ์น้ำ ๒๔ ชั่วโมง

เรียนร.ม.ท.ส. เลขานุการ ร.ม.ท.ส.ปท.ท.ส. รอง ปท.ท.ส. อท.น. รอง อท.น. และหน่วยงานที่เกี่ยวข้อง

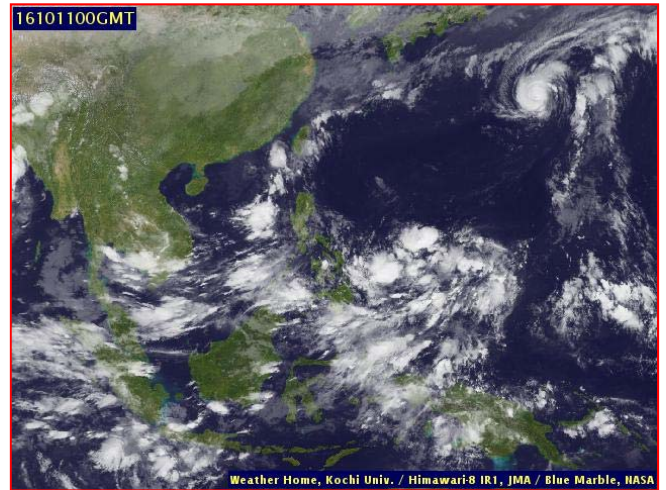
กรมทรัพยากรน้ำขอรายงานการเฝ้าระวังและติดตามสถานการณ์น้ำ ประจำวันที่ ๑๑ ตุลาคม ๒๕๕๙ ดังนี้

## ๑. สภาพอากาศ ณ เวลา ๐๖.๐๐ น. (ที่มา: กรมอุตุนิยมวิทยา)

พยากรณ์อากาศ ๒๔ ชั่วโมงข้างหน้า บริเวณภาคเหนือ และภาคตะวันออกเฉียงเหนือมีปริมาณฝนน้อย ส่วนภาคกลาง ตอนล่าง ภาคตะวันออก และภาคใต้มีฝนตกชุกหนาแน่นและมีฝนตกหนักบางแห่ง ขอให้ประชาชนในบริเวณดังกล่าวระวังอันตรายจากฝนตกหนักและฝนที่ตกสะสมในระยะนี้ไว้ด้วย สำหรับกรุงเทพมหานครและปริมณฑลยังคงมีฝนตกหนักบางแห่ง และมีฝนตกเป็นบริเวณกว้าง

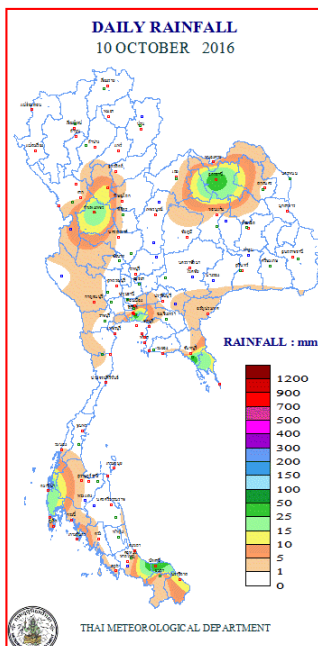


แผนที่อากาศ วันที่ ๑๑ ต.ค. ๒๕๕๙ เวลา ๐๖.๐๐ น.



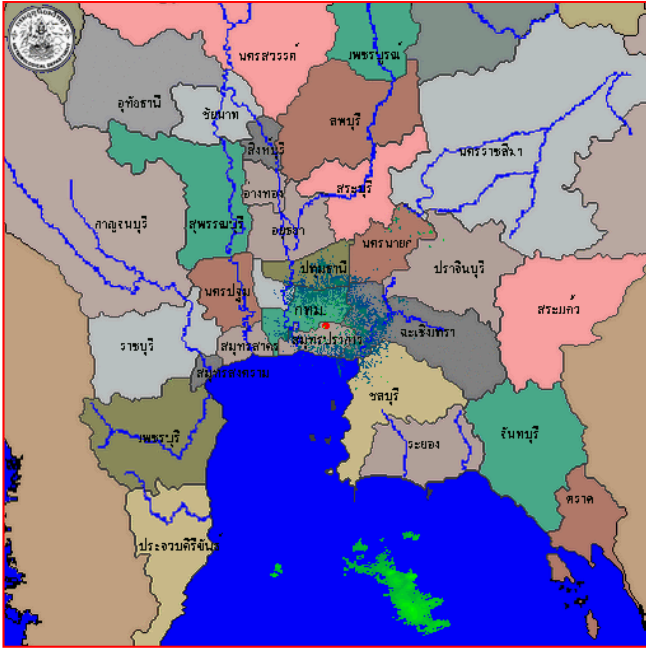
ภาพถ่ายจากดาวเทียม วันที่ ๑๑ ต.ค. ๒๕๕๙ เวลา ๐๗.๐๐ น.

## ๒. ปริมาณฝนสะสม ณ เวลา ๐๗.๐๐ น. (เมื่อวาน) - ๐๗.๐๐ น. (วันนี้) (ที่มา: กรมอุตุนิยมวิทยา)

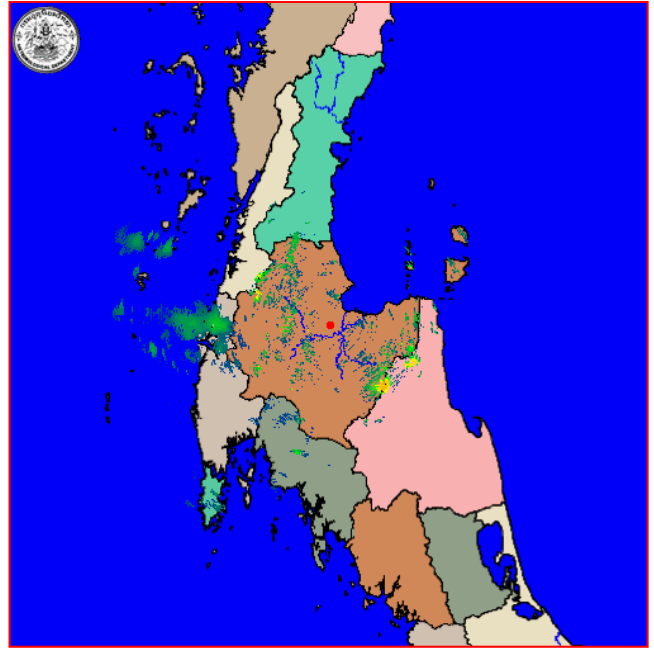


จุดตรวจวัด	ปริมาณฝน (มม.)
จ.ปัตตานี	๔๗.๗
จ.อุดรธานี	๓๙.๔
จ.เชียงใหม่ (ดอยอ่างขาง)	๓๕.๙
กรุงเทพฯ บางนา สกข.	๓๕.๙
จ.สมุทรปราการ (สกข.)	๓๔.๕
จ.นราธิวาส	๒๔.๓
จ.พังงา (ตะกั่วป่า)	๒๔.๑

๓. เรดาร์ตรวจอากาศ ณ วันที่ ๑๑ ตุลาคม ๒๕๕๙ (ที่มา: กรมอุตุนิยมวิทยา)



สถานีสุวรรณภูมิ เวลา ๐๘.๓๐ น.



สถานีสุราษฎร์ธานี เวลา ๐๘.๓๐ น.

จากเรดาร์ตรวจอากาศ จะพบว่ามีกลุ่มเมฆฝนกระจายบริเวณภาคเหนือ ภาคตะวันออกเฉียงเหนือ ภาคตะวันออก ภาคกลาง และภาคใต้

๔. สถานการณ์น้ำในอ่างเก็บน้ำขนาดใหญ่ ณ วันที่ ๑๐ ตุลาคม ๒๕๕๙ (ที่มา: กรมชลประทาน)

สภาพน้ำในอ่างเก็บน้ำขนาดใหญ่ ปริมาณน้ำในอ่างฯ ๔๖,๒๖๐ ล้าน ลบ.ม. คิดเป็นร้อยละ ๖๕ (ปริมาณน้ำใช้การได้ ๒๒,๗๓๔ ล้าน ลบ.ม. คิดเป็นร้อยละ ๔๘) ปริมาณน้ำในอ่างฯ เทียบกับปี ๒๕๕๘ (๓๙,๕๕๕ ล้าน ลบ.ม. คิดเป็นร้อยละ ๕๖) มากกว่าปี ๒๕๕๘ จำนวน ๖,๗๐๖ ล้าน ลบ.ม. ปริมาณน้ำไหลลงอ่างฯ จำนวน ๓๔๔.๘๘ ล้าน ลบ.ม. ปริมาณน้ำระบายจำนวน ๑๐๑.๖๖ ล้าน ลบ.ม. สามารถรับน้ำได้อีก ๒๔,๔๕๓ ล้าน ลบ.ม.

อ่างเก็บน้ำ	ปริมาณน้ำในอ่าง		ปริมาณน้ำใช้การได้		ปริมาณน้ำไหลลงอ่าง		ปริมาณน้ำระบาย		ปริมาณน้ำรับได้อีก (ล้าน ม. <sup>๓</sup> ) (ความจุที่ รนส.- ปริมาณน้ำปัจจุบัน)
	ปริมาณ (ล้าน ม. <sup>๓</sup> )	% น้ำเก็บกัก	ปริมาณ (ล้าน ม. <sup>๓</sup> )	% น้ำใช้การ	วันนี้ (ล้าน ม. <sup>๓</sup> )	เมื่อวาน (ล้าน ม. <sup>๓</sup> )	วันนี้ (ล้าน ม. <sup>๓</sup> )	เมื่อวาน (ล้าน ม. <sup>๓</sup> )	
๑.ภูมิพล	๖,๓๕๓	๔๗	๒,๕๕๓	๒๖	๓๔.๙๕	๔๐.๓๔	๑.๐๐	๑.๐๐	๗,๑๐๙
๒.สิริกิติ์	๗,๓๗๓	๗๘	๔,๕๒๓	๖๘	๒๔.๕๙	๒๘.๑๘	๐.๙๕	๐.๐๐	๓,๒๖๗
๓.จุฬาภรณ์	๑๔๐	๘๕	๑๐๓	๘๑	๑.๗๖	๒.๓๔	๑.๐๕	๑.๐๕	๖๗
๔.อุบลรัตน์	๑,๙๐๕	๗๘	๑,๓๒๔	๗๒	๔๖.๕๖	๕๖.๒๕	๑๒.๐๕	๙.๐๔	๕๒๖
๕.ลำปาว	๑,๑๕๔	๕๘	๑,๐๕๔	๕๖	๓.๗๓	๓.๗๓	๐.๔๑	๓.๗๗	๑,๒๙๖
๖.สิรินธร	๑,๕๑๐	๗๗	๖๗๙	๖๐	๒๐.๙๙	๒๐.๙๕	๒.๙๙	๓.๐๘	๔๕๖
๗.ป่าสักชลสิทธิ์	๙๐๖	๙๔	๙๐๓	๙๔	๕๙.๒๖	๖๒.๗๑	๖๐.๕๒	๕๗.๑๐	๕๔
๘.ศรีนครินทร์	๑๒,๗๙๖	๗๒	๒,๕๓๑	๓๔	๔๐.๕๓	๓๕.๙๔	๑.๙๘	๒.๐๔	๖,๐๕๔
๙.วชิราลงกรณ	๕,๓๘๑	๖๑	๒,๓๖๙	๔๑	๓๑.๘๓	๒๕.๘๙	๒.๑๗	๒.๐๘	๕,๖๑๙
๑๐.ขุนด่านปราการชล	๑๙๗	๘๘	๑๙๓	๘๘	๑.๓๘	๑.๔๐	๑.๐๔	๑.๐๔	๒๙
๑๑.รัชชประภา	๔,๖๔๘	๘๒	๓,๒๙๖	๗๗	๑๓.๖๒	๑๙.๐๗	๕.๑๕	๑๗.๐๕	๑,๙๗๒
๑๒.บางบาล	๓๙๐	๒๗	๑๑๔	๑๐	๐.๒๓	๐.๙๑	๑.๙๓	๒.๑๐	๑,๒๘๔

**๕. สถานการณ์น้ำในประเทศ ณ วันที่ ๗ - ๑๑ ตุลาคม ๒๕๕๙** (ที่มา: กรมชลประทาน)

สถานี	แม่น้ำ	อำเภอ	จังหวัด	ระดับ ตลิ่ง (ม. รทก.)	ระดับน้ำ (ม.รทก.)					แนวโน้ม
					ศุกร์	เสาร์	อาทิตย์	จันทร์	อังคาร	
					๗ ต.ค.	๘ ต.ค.	๙ ต.ค.	๑๐ ต.ค.	๑๑ ต.ค.	
P.๑	ปิง	เมือง	เชียงใหม่	๓.๗๐	๑.๕๘	๑.๕๕	๑.๕๐	๑.๔๔	๑.๓๘	ลดลง
W.๑C	วัง	เมือง	ลำปาง	๕.๒๐	๑.๓๐	๑.๗๖	๑.๑๙	๐.๔๕	๐.๙๓	เพิ่มขึ้น
Y.๔	ยม	เมือง	สุโขทัย	๗.๔๕	๔.๘๘	๔.๗๒	๔.๘๖	๔.๙๖	๔.๖๓	ลดลง
N.๖๗	น่าน	ชุมแสง	นครสวรรค์	๒๘.๓๐	๒๖.๙๓	๒๗.๐๔	๒๗.๑๑	๒๗.๑๔	๒๗.๑๒	ลดลง
C.๑๓	เจ้าพระยา	สรรพยา	ชัยนาท	๑๖.๓๔	๑๖.๐๖	๑๖.๕๔	๑๖.๗๔	๑๖.๖๘	๑๖.๖๐	ลดลง
M.๖A	มูล	สตึก	บุรีรัมย์	๕.๔๐	๕.๙๔	๖.๐๘	๖.๒๒	๖.๓๕	๖.๔๙	เพิ่มขึ้น
M.๗	มูล	เมือง	อุบลราชธานี	๗.๐๐	๖.๙๐	๖.๙๖	๗.๐๐	๗.๐๐	๖.๙๗	ลดลง
M.๑๙๑	ลำตะคอง	เมือง	นครราชสีมา	๓.๐๐	๑.๘๙	๑.๙๘	๒.๑๘	๒.๕๒	๒.๖๙	เพิ่มขึ้น
M.๑๕๙	ลำชี	จอมพระ	สุรินทร์	๑๑.๓๐	๖.๒๐	๖.๒๒	๖.๑๘	๖.๑๗	๖.๒๐	เพิ่มขึ้น
M.๙๕	ลำเสียวใหญ่	สุวรรณภูมิ	ร้อยเอ็ด	๓.๒๐	๓.๖๒	๓.๖๖	๓.๖๘	๓.๗๐	๓.๗๐	ล้นตลิ่ง
X.๖๔	คลองท่ามะ	ท่ามะ	ชุมพร	๑๗.๑๓	๗.๘๘	๗.๘๔	๗.๘๘	๘.๐๙	๗.๘๔	ลดลง
X.๑๔๙	คลองกลาย	นบพิตำ	นครศรีธรรมราช	๓๓.๙๖	๒๙.๐๕	๒๙.๐๖	๒๙.๐๕	๒๙.๐๒	๒๘.๙๙	ลดลง
X.๒๗๔	แม่น้ำโก-ลก	แว้ง	นราธิวาส	๒๒.๔๐	๑๘.๕๔	๑๘.๔๕	๑๘.๔๘	๑๘.๔๗	๑๘.๓๖	ลดลง
X.๓๗A	แม่น้ำตาปี	พระแสง	สุราษฎร์ธานี	๑๐.๗๖	๙.๕๘	๙.๗๐	๙.๘๑	๙.๙๔	๑๐.๐๕	เพิ่มขึ้น

\*\*\* ยังไม่ได้รับรายงาน

**สถานการณ์น้ำในพื้นที่ลุ่มน้ำโขง ณ วันที่ ๑๐ ตุลาคม ๒๕๕๙** (ที่มา:MRC: Mekong River Commission )

สถานี	ระดับตลิ่ง(เมตร)	ระดับน้ำ (เมตร)	ต่ำกว่าระดับตลิ่ง (เมตร)	แนวโน้ม
อ.เชียงแสน จ.เชียงราย	๑๒.๘๐	๒.๘๙	๙.๙๑	ลดลง
อ.เชียงคาน จ.เลย	๑๖.๐๐	๘.๐๗	๗.๙๓	ลดลง
อ.เมือง จ.หนองคาย	๑๒.๒๐	๕.๘๒	๖.๓๘	ลดลง
อ.เมือง จ.นครพนม	๑๒.๕๐	๕.๕๑	๖.๙๙	ลดลง
อ.เมือง จ.มุกดาหาร	๑๒.๐๐	๕.๒๖	๖.๗๔	ลดลง
อ.โขงเจียม จ.อุบลราชธานี	๑๔.๕๐	๗.๑๑	๗.๓๙	ลดลง

**๖. สถานการณ์เตือนภัย Early Warning ณ วันที่ ๑๑ ตุลาคม ๒๕๕๙** (ที่มา: สำนักวิจัย พัฒนาและอุทกวิทยา กรมทรัพยากรน้ำ)

[เวลา ๑๕.๐๐ น.(เมื่อวาน) - ๐๘.๐๐ น.(วันนี้)]

การแจ้งเตือน	สถานี	การแจ้งเตือน
<b>เตือนสีแดง (อพยพ)</b>	บ้านบางหยด ต.อปีน อ.พระแสง จ.สุราษฎร์ธานี	ปริมาณระดับน้ำ ๖.๕๐ เมตร ระดับวิกฤต ๖.๕๐ เมตร
<b>เตือนสีเหลือง (เตือนภัย)</b>	-	-
<b>เตือนสีเขียว (เฝ้าระวัง)</b>	-	-

\*ได้รับข้อมูลจากทาง Social Media โดยโปรแกรม Line ศูนย์อุทกภัย ทน.

**๗. เหตุการณ์วิกฤตน้ำปัจจุบัน ณ วันที่ ๑๑ ตุลาคม ๒๕๕๙** [เวลา ๑๕.๐๐ น.(เมื่อวาน) - ๐๘.๐๐ น.(วันนี้)]

ผู้จัดการรายวัน๓๖๐ - ปก.แจ้งเตือน ๑๐ จังหวัดภาคกลาง เตรียมรับมือน้ำล้นตลิ่ง หลังระดับน้ำในแม่น้ำเจ้าพระยา ปาลักท่าจีน เพิ่มสูงขึ้น สั่งเจ้าหน้าที่เฝ้าระวังอย่างใกล้ชิด และเตรียมเข้าช่วยเหลือประชาชนตลอด ๒๔ ชั่วโมง ผู้ว่าฯ พระนครศรีอยุธยาจัดโซนนิ่งสำคัญ เฝ้าระวังน้ำท่วม พร้อมผันน้ำเข้าทุ่ง ยันไม่ให้ท่วมนาข้าว ด้านนทบุรี ย้ำให้ยกของขึ้นที่สูง "ประวิตร"ยันรัฐบาลดูแลอยู่ มั่นใจน้ำมาไม่ถึงกรุงเทพฯ

#### ๘. สถานการณ์อุทกภัย ณ วันที่ ๑๑ ตุลาคม ๒๕๕๙ (ที่มา : กรมป้องกันและบรรเทาสาธารณภัย)

จังหวัดที่ประกาศเขตการให้ความช่วยเหลือผู้ประสบภัยพิบัติกรณีฉุกเฉิน (อุทกภัย) ตั้งแต่ ๑๘ พ.ค. - ๑๐ ต.ค. ๒๕๕๙ ตามระเบียบ กระทรวงการคลังว่าด้วยเงินอุดหนุนราชการ เพื่อช่วยเหลือผู้ประสบภัยพิบัติกรณีฉุกเฉิน พ.ศ. ๒๕๕๖ จำนวน ๔๔ จังหวัด ๒๔๘ อำเภอ ๑,๐๒๒ ตำบล ๖,๒๖๕ หมู่บ้าน จังหวัดที่ปิดสถานการณ์แล้ว ๒๘ จังหวัด ๑๖๘ อำเภอ ๕๕๙ ตำบล ๓,๑๙๑ หมู่บ้าน ปัจจุบันยังคงมีจังหวัดมีประกาศเขตการให้ความช่วยเหลือผู้ประสบภัยพิบัติกรณีฉุกเฉิน (อุทกภัย) จำนวน ๑๖ จังหวัด ๘๐ อำเภอ ๔๖๓ ตำบล ๓,๐๗๔ หมู่บ้าน (จ.พะเยา พังงา อุทัยธานี ชัยนาท กำแพงเพชร นครสวรรค์ พิษณุโลก สุโขทัย พิจิตร พระนครศรีอยุธยา ตาก บึงกาฬ สกลนคร ระยอง ระนอง และ จ.ชัยภูมิ)

#### ๙. การคาดหมายลักษณะอากาศ ๗ วันข้างหน้า (ระหว่างวันที่ ๑๑ - ๑๖ ตุลาคม ๒๕๕๙)

ในช่วงวันที่ ๑๐-๑๓ ต.ค. บริเวณภาคตะวันออกเฉียงเหนือตอนล่าง ภาคกลาง ภาคตะวันออก ภาคใต้ฝั่งตะวันตก กรุงเทพมหานครและปริมณฑลยังคงมีฝนตกชุก กับมีฝนตกหนักบางแห่งได้ ส่วนภาคเหนือและภาคตะวันออกเฉียงเหนือตอนบน จะมีปริมาณฝนลดลง ส่วนในช่วงวันที่ ๑๔-๑๖ ต.ค. บริเวณภาคกลาง ภาคตะวันออก ภาคใต้ฝั่งตะวันตก กรุงเทพมหานครและปริมณฑล ยังคงมีฝนตกชุกหนาแน่นและมีฝนตกหนักถึงหนักมากบางแห่ง ส่วนภาคเหนือและภาคตะวันออกเฉียงเหนือตอนบนจะมีปริมาณฝนเพิ่มขึ้น

**ข้อควรระวัง** ในช่วงวันที่ ๑๒-๑๕ ต.ค. ขอให้ประชาชนบริเวณภาคเหนือ ภาคกลาง ภาคตะวันออก ภาคตะวันออกเฉียงเหนือตอนล่าง และภาคใต้ฝั่งตะวันตก ระวังอันตรายจากฝนตกหนักและฝนที่ตกสะสมไว้ด้วย

จึงเรียนมาเพื่อโปรดทราบ

นายวรศาสน์ อภัยพงษ์  
อธิบดีกรมทรัพยากรน้ำ