

รายงานสถานการณ์น้ำลุ่มน้ำเจ้าพระยา

วันที่ 23 มิถุนายน 2562

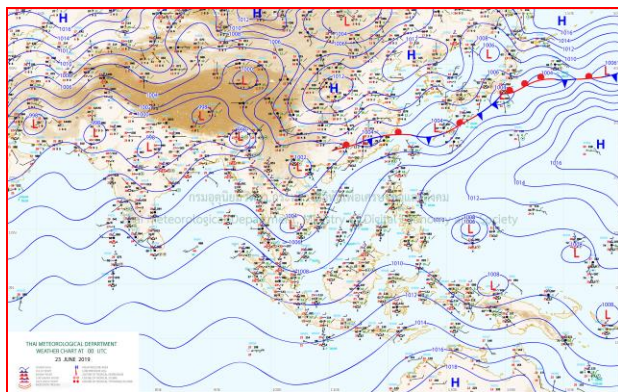
1) สภาพภูมิอากาศ

ลักษณะอากาศทั่วไป (ที่มา: กรมอุตุนิยมวิทยา)

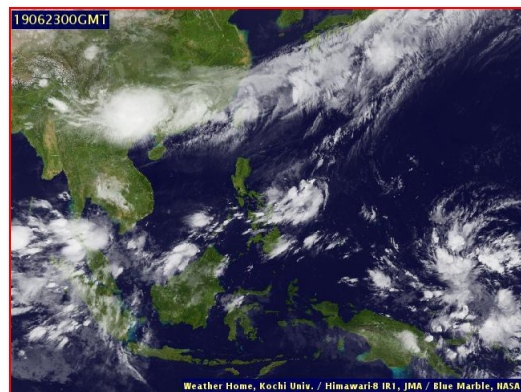
พยากรณ์อากาศ 24 ชั่วโมง ประเทศไทยตอนบนมีการกระจายของฝนน้อย ส่วนภาคใต้มีฝนต่อเนื่อง โดยมีฝนตกหนักบางแห่งบริเวณภาคใต้และภาคตะวันออก สำหรับทะเลอันดามันมีคลื่นสูงประมาณ 2 เมตร บริเวณที่มีฝนฟ้าคะนองคลื่นสูงมากกว่า 2 เมตร ขอให้ชาวเรือเดินเรือด้วยความระมัดระวัง และหลีกเลี่ยงการเดินเรือในบริเวณที่มีฝนฟ้าคะนอง อนึ่ง ในช่วงวันที่ 24-28 มิถุนายน 2562 มรสุมตะวันตกเฉียงใต้ที่พัดปกคลุมทะเลอันดามัน ประเทศไทย และอ่าวไทยจะมีกำลังแรงขึ้น ลักษณะเช่นนี้ทำให้บริเวณดังกล่าว จะมีฝนเพิ่มขึ้น กับมีฝนตกหนักบางแห่งบริเวณภาคตะวันออกและภาคใต้ สำหรับคลื่นลมบริเวณทะเลอันดามัน และอ่าวไทยตอนบนจะมีกำลังแรงขึ้น โดยจะมีคลื่นสูง 2-3 เมตร

มรสุมตะวันตกเฉียงใต้กำลังปานกลางพัดปกคลุมทะเลอันดามัน และอ่าวไทย ในขณะที่ หย่อมความกดอากาศต่ำปกคลุมบริเวณชายฝั่งทางตอนใต้ของประเทศเวียดนาม ลักษณะเช่นนี้ทำให้ประเทศไทยตอนบนการกระจายของฝนน้อย ส่วนภาคใต้มีฝนต่อเนื่อง โดยมีฝนตกหนักบางแห่งบริเวณภาคใต้และภาคตะวันออก สำหรับคลื่นลมบริเวณทะเลอันดามันและอ่าวไทยตอนบนมีกำลังปานกลาง

สภาพอากาศภาคกลาง มีเมฆบางส่วนกับมีฝนฟ้าคะนอง ร้อยละ 10 ของพื้นที่ ส่วนมากบริเวณจังหวัดกาญจนบุรี ราชบุรี และนครปฐม อุณหภูมิต่ำสุด 25-28 องศาเซลเซียส อุณหภูมิสูงสุด 37-39 องศาเซลเซียส ลมตะวันตกเฉียงใต้ ความเร็ว 10-20 กม./ชม.



แผนที่อากาศ วันที่ 23 มิ.ย. 2562 เวลา 07.00 น.

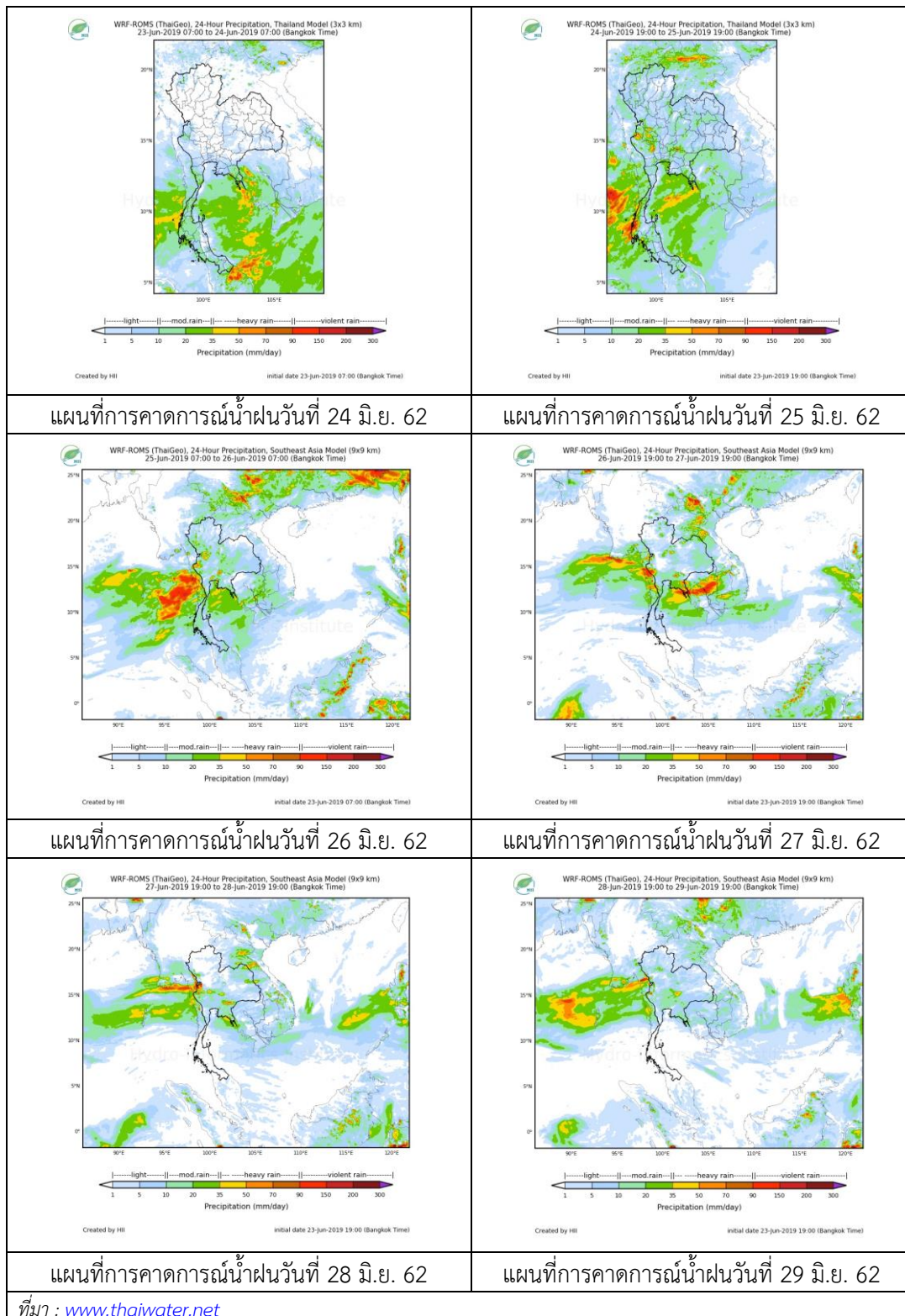


ภาพถ่ายจากดาวเทียม วันที่ 23 มิ.ย. 2562

2) สถานการณ์ฝน

จากข้อมูลสถานการณ์น้ำฝนในพื้นที่ลุ่มน้ำเจ้าพระยาของวันที่ 23 มิถุนายน 2562 จากกรมทรัพยากรน้ำ กรมอุตุนิยมวิทยา กรมชลประทาน และสถาบันสารสนเทศทรัพยากรน้ำและการเกษตร (องค์การมหาชน) พบว่าไม่มีฝนตกในพื้นที่ลุ่มน้ำ

สถานการณ์น้ำฝน



3) ข้อมูลปริมาณน้ำในลำน้ำ

ลุ่มน้ำเจ้าพระยา ระดับน้ำอยู่ในเกณฑ์ปกติ โดยระดับน้ำยังคงทรงตัว

สถานการณ์น้ำท่า (23 มิ.ย. – 25 มิ.ย. 2562 ที่มา: กรมชลประทาน)

สถานี	แม่น้ำ	อำเภอ	จังหวัด	ระดับตลิ่ง	อาทิตย์	จันทร์	อังคาร
				ปริมาณน้ำ (ลบ.ม./วิ.)	23 มิ.ย.	24 มิ.ย.	25 มิ.ย.
C.2	เจ้าพระยา	เมือง	นครสวรรค์	26.20	18.44	18.38	18.27
				3,590	415	397	364
C.13	เขื่อน เจ้าพระยา	สรรพยา	ชัยนาท	17.21	15.20	15.28	15.32
				2,840	70	70	70
C.3	เจ้าพระยา	เมือง	สิงห์บุรี	11.70	1.79	1.79	1.77
				2,340	63	63	62
C.35	เจ้าพระยา	พระนครศรีอยุธยา	พระนครศรีอยุธยา	4.58	0.58	0.65	0.61
				1,155	**	**	**
C.36	คลองบาง หลวง	บางบาล	พระนครศรีอยุธยา	4.00	0.09	0.33	0.28
				404	**	**	**
C.37	คลอง บางบาน	บางบาล	พระนครศรีอยุธยา	3.80	0.14	0.29	0.24
				134	**	**	**

สถานีทับกฤช ต.ทับกฤชใต้ อ.ชุมแสง
จ.นครสวรรค์ (ลุ่มน้ำเจ้าพระยา)



สถานีศาลากลางอ่างทอง ต.บางแก้ว อ.เมือง
จ.อ่างทอง (ลุ่มน้ำเจ้าพระยา)



สถานีสะพานปรีดี-ธำรง ต.หัวรอ อ.พระนครศรีอยุธยา
จ.พระนครศรีอยุธยา (ลุ่มน้ำเจ้าพระยา)



สถานีบ้านท้ายดง ต.บางกระบือ อ.สามโคก
จ.ปทุมธานี (ลุ่มน้ำเจ้าพระยา)



ปริมาณน้ำในลำน้ำต่างๆ ในพื้นที่ลุ่มน้ำเจ้าพระยา

4) สรุป

สถานการณ์ในลุ่มน้ำเจ้าพระยาอยู่ในเกณฑ์ปกติ โดยระดับน้ำเขื่อนเจ้าพระยามีปริมาณน้ำไหลผ่าน 70 ลบ.ม./วินาที ระดับน้ำเหนือเขื่อน + 15.20 ม.รทก. ระดับน้ำท้ายเขื่อน +5.51 ม.รทก.