



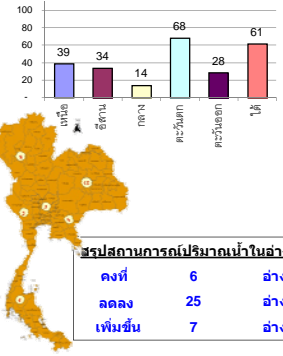
รายงานสรุปสภาพน้ำในอ่างเก็บน้ำขนาดใหญ่และขนาดกลาง

รายงานสถานการณ์ ณ วันที่ 24 มิถุนายน 2562

% ปริมาณน้ำรวมแต่ละภาคปัจจุบัน

ปริมาณน้ำในอ่างที่ใช้การได้ในสัปดาห์นี้ + มากกว่า / - น้อยกว่า สัปดาห์ก่อน **449.22** ล้าน ลบ.ม.

สรุปสถานการณ์ปริมาณน้ำในอ่างเก็บน้ำที่ใช้ในทุกกิจกรรมทั่วประเทศ มากกว่าปริมาณน้ำที่เหลือเข้าอ่าง เมื่อเทียบกับสัปดาห์ที่ผ่านมา ควรใช้น้ำอย่างระมัดระวัง



สรุปสถานการณ์ปริมาณน้ำในอ่างฯ

คงที่	6	อ่าง
ลดลง	25	อ่าง
เพิ่มขึ้น	7	อ่าง

เปรียบเทียบปริมาณน้ำรวม
ของประเทศไทย
ปี 62 และ 61

วันที่ 24 มิถุนายน 2562 แห่งนี้

36,131 ล้าน ลบ.ม. หรือ เท่ากับ

51%

วันที่ 24 มิถุนายน 2561 แห่งนี้

43,098 ล้าน ลบ.ม. หรือ เท่ากับ

61%

ภาค	สถานการณ์ปริมาณน้ำในอ่าง				ปริมาณน้ำ เปลี่ยนแปลง (ล้าน ม.³)	สถานะ
	ลดลง (แห่ง)	คงที่ (แห่ง)	เพิ่มขึ้น (แห่ง)	รวม (แห่ง)		
ภาคเหนือ	5	-	2	7	-267.00	ปริมาณน้ำในอ่างเก็บน้ำลดลง
ภาคตะวันออกเฉียงเหนือ	9	2	1	12	-18.00	ปริมาณน้ำในอ่างเก็บน้ำลดลง
ภาคกลาง	1	2	-	3	-8.00	ปริมาณน้ำในอ่างเก็บน้ำลดลง
ภาคตะวันตก	2	-	-	2	-116.00	ปริมาณน้ำในอ่างเก็บน้ำลดลง
ภาคตะวันออก	5	2	3	10	-3.22	ปริมาณน้ำในอ่างเก็บน้ำลดลง
ภาคใต้	3	-	1	4	-37.00	ปริมาณน้ำในอ่างเก็บน้ำลดลง
รวมทั้งประเทศ	25	6	7	38	-449.22	ปริมาณน้ำในอ่างเก็บน้ำลดลง

ภาค อ่างเก็บน้ำ เชื่อม	ความจ ที่ รับก. (ล้าน ม.³)	ปริมาณน้ำ ที่ใช้งานได้ (ล้าน ม.³)	ใช้การ ได้จริง (ล้าน ม.³)	ปริมาณน้ำรวม		ปัจจุบัน วันที่ 24 มิถุนายน 2562				สัปดาห์ก่อน วันที่ 18 มิถุนายน 2562				ปริมาณน้ำ + เพิ่มขึ้น - ลดลง (ล้าน ม.³)	สถานการณ์ ในอ่าง		
				วันที่ 24 มิถุนายน 2561	%	ปริมาณน้ำรวม		ปริมาณน้ำใช้การได้จริง		ปริมาณน้ำรวม		ปริมาณน้ำใช้การได้จริง					
						(ล้าน ม.³)	%	(ล้าน ม.³)	%	(ล้าน ม.³)	%	(ล้าน ม.³)	%				
ภาคเหนือ (7)																	
1	ภูมิพล (2)	ดาก	13,462	3,800	9,662	7,455	55%	5,329	40%	1,529	11%	5475	41%	1,675	12%	-146.00	ลดลง
2	สิริกิติ์ (2)	อุดรดิตต์	9,510	2,850	6,660	4,942	52%	3,776	40%	926	10%	3887	41%	1,037	11%	-111.00	ลดลง
3	แม่จัน	เชียงใหม่	265	12	253	129	49%	93	35%	81	31%	96	36%	84	32%	-3.00	ลดลง
4	แมกวง	เชียงใหม่	263	14	249	75	29%	60	23%	46	17%	59	22%	45	17%	1.00	เพิ่มขึ้น
5	กัวลม	ลำปาง	106	3	103	60	57%	59	56%	56	53%	58	55%	55	52%	1.00	เพิ่มขึ้น
6	กัวคอง	ลำปาง	170	6	164	93	55%	69	41%	63	37%	70	41%	64	38%	-1.00	ลดลง
7	แควน้อย	พิษณุโลก	939	43	896	182	19%	169	18%	126	13%	177	19%	134	14%	-8.00	ลดลง
	แม่มอก		110	16	94	48	44%	37	34%	21	19%	37	34%	21	19%	-	คงที่
รวมภาคเหนือ 34.85%			24,825	6,744	18,081	12,984	52%	9,594	39%	2,827	11%	9859	40%	3,094	12%	-267.00	ลดลง
ภาคตะวันออกเฉียงเหนือ (12)																	
8	ห้วยหลวง	อุดรธานี	136	7	129	59	43%	33	24%	26	19%	33	24%	26	19%	-	คงที่
9	น้ำจืด	สกลนคร	520	45	475	311	43%	253	49%	208	40%	251	48%	206	40%	2.00	เพิ่มขึ้น
10	น้ำพอง (2)	สกลนคร	165	8	157	46	28%	48	29%	40	24%	51	31%	43	26%	-3.00	ลดลง
11	จุฬารัตน์ (2)	ชัยภูมิ	164	37	127	98	60%	72	44%	35	21%	75	46%	38	23%	-3.00	ลดลง
12	ลุมพินี (2)	ขอนแก่น	2,431	581	1,850	873	36%	600	25%	19	1%	602	25%	21	1%	-2.00	ลดลง
13	ลำปาว	กาฬสินธุ์	1,980	100	1,880	741	37%	595	30%	495	25%	596	30%	496	25%	-1.00	ลดลง
14	ลำตะคอง	นครราชสีมา	314	22	292	200	64%	166	53%	144	46%	167	53%	145	46%	-1.00	ลดลง
15	ลำพระเพลิง	นครราชสีมา	155	1	154	97	63%	22	14%	21	14%	22	14%	21	14%	-	คงที่
16	มูลนง	นครราชสีมา	141	7	134	75	53%	42	30%	35	25%	43	30%	36	26%	-1.00	ลดลง
17	ลำแจะ	นครราชสีมา	275	7	268	120	44%	93	34%	86	31%	95	35%	88	32%	-2.00	ลดลง
18	ลำนางรอง	บุรีรัมย์	121	3	118	64	53%	34	28%	31	26%	36	30%	33	27%	-2.00	ลดลง
19	สิรินธร (2)	อุบลราชธานี	1,966	831	1,135	903	46%	860	44%	29	1%	865	44%	34	2%	-5.00	ลดลง
รวมภาค ดอน. 11.80%			8,369	1,649	6,720	3,587	43%	2,818	34%	1,169	14%	2836	34%	1,187	14%	-18.00	ลดลง
ภาคกลาง (3)																	
20	ป่าสักชลสิทธิ์	ลพบุรี	960	3	957	198	21%	78	8%	75	8%	86	9%	83	9%	-8.00	ลดลง
21	ห้วยเสลา	อุทัยธานี	160	17	143	76	48%	39	24%	22	14%	39	24%	22	14%	-	คงที่
22	กระเสียว	สุพรรณบุรี	240	40	200	204	85%	69	29%	29	12%	69	29%	29	12%	-	คงที่
รวมภาคกลาง 1.92%			1,360	60	1,300	478	35%	185	14%	126	9%	194	14%	134	10%	-8.00	ลดลง
ภาคตะวันตก (2)																	
23	ศรีนครินทร์ (2)	กาญจนบุรี	17,745	10,265	7,480	14,404	81%	13,663	77%	3,398	19%	13,731	77%	3,466	20%	-68.00	ลดลง
24	วชิราลงกรณ (2)	กาญจนบุรี	8,860	3,012	5,848	5,186	59%	4,377	49%	1,365	15%	4,425	50%	1,413	16%	-48.00	ลดลง
รวมภาคตะวันตก 37.51%			26,605	13,277	13,328	19,591	74%	18,040	68%	4,763	18%	18156	68%	4,879	18%	-116.00	ลดลง
ภาคตะวันออก (6+4)																	
25	เขื่อนลพบุรี	นครนายก	224	5.00	219	71	32%	27	12%	22	10%	27	12%	22	10%	-	คงที่
26	คลองสิชล	ฉะเชิงเทรา	420	30.00	390	208	50%	57	14%	27	6%	59	14%	29	7%	-2.00	ลดลง
27	บางพระ (3)	ชลบุรี	117	12.00	105	72	62%	42	36%	30	26%	43	37%	31	26%	-1.00	ลดลง
28	หนองปลาไหล (3)	ระยอง	164	13.75	150	117	71%	92	56%	78	48%	91	56%	77	47%	1.00	เพิ่มขึ้น
29	ประแสร์ (3)	ระยอง	295	20.00	275	208	71%	122	41%	102	35%	124	42%	104	35%	-2.00	ลดลง
30	มาบประชัน (3)	ระยอง	17	0.72	16	12	72%	10	58%	9	54%	10	59%	9.11	55%	-0.19	ลดลง
31	หนองค้อ (3)	ระยอง	21	1.00	20	13	59%	6	26%	5	22%	6	26%	4.61	22%	-	คงที่
32	คลองทราย (3)	ระยอง	79	3.00	76	46	58%	28	36%	25	32%	28	35%	25.03	32%	0.43	เพิ่มขึ้น
33	คลองใหญ่ (3)	ระยอง	45	3.00	42	28	63%	30	67%	27	60%	31	68%	27.73	61%	-0.46	ลดลง
34	นคมดินทรจันทรา	ปราจีนบุรี	295	19.00	276	54	18%	59	20%	40	14%	58	20%	39.00	13%	1.00	เพิ่มขึ้น
รวมภาคตะวันออก 2.37%			1,678	107	1,570	829	49%	473	28%	366	22%	476	28%	369	22%	-3.22	ลดลง
ภาคใต้ (4)																	
35	แก่งกระจาน	เพชรบุรี	710	65	645	339	48%	287	40%	222	31%	286	40%	221	31%	1.00	เพิ่มขึ้น
36	ปราณบุรี	ประจวบคีรีขันธ์	391	18	373	272	70%	172	44%	154	39%	176	45%	158	40%	-4.00	ลดลง
37	รัชชประภา (2)	สุราษฎร์ธานี	5,639	1,352	4,287	3,955	70%	3,613	64%	2,261	40%	3,640	65%	2,288	41%	-27.00	ลดลง
38	บางยาง (2)	ยะลา	1,454	276	1,178	1,063	73%	948	65%	672	46%	955	66%	679	47%	-7.00	ลดลง
รวมภาคใต้ 11.55%			8,194	1,711	6,483	5,629	69%	5,020	61%	3,309	40%	5,057	62%	3,346	41%	-37.00	ลดลง
รวมทั้งประเทศ 100%(38)			71,031	23,548	47,482	43,098	61%	36,131	51%	12,560	18%	36578	51%	13,009	18%	-449.22	ลดลง

ที่มาข้อมูล : ตารางสรุปสภาพน้ำในอ่างเก็บน้ำขนาดใหญ่ทั่วประเทศ และตารางสรุปสภาพน้ำในอ่างเก็บน้ำภาคตะวันออกเฉียงเหนือ กรมชลประทาน

หมายเหตุ :

- อ่างเก็บน้ำขนาดใหญ่ หมายถึง อ่างเก็บน้ำที่มีความจุตั้งแต่ 100 ล้าน ลบ.ม. ขึ้นไป
- เป็นอ่างเก็บน้ำอยู่ในความรับผิดชอบของการไฟฟ้าฝ่ายผลิตแห่งประเทศไทย(10) นอกนั้นอยู่ในความรับผิดชอบของกรมชลประทาน (28)
- เป็นอ่างเก็บน้ำขนาดกลางที่มีความสำคัญต่อการอุตสาหกรรมและการประปา ของลุ่มน้ำชายฝั่งทะเลตะวันออก
- ที่มา : กรมชลประทาน และการไฟฟ้าฝ่ายผลิตแห่งประเทศไทย
- จังหวัดที่มีอ่างเก็บน้ำขนาดใหญ่มีจำนวน 26 จังหวัด ไม่มี 50 จังหวัด

รศ. นายสัตย์ รังสีเกษม กักของอ่าง



ศูนย์เขื่อนฯ



ศูนย์ป้องกันกักตุนน้ำ กรมทรัพยากรน้ำ

ลำดับของเขื่อนตามความจุ

- ศรีนครินทร์ 2.ภูมิพล 3.สิริกิติ์ 4.วชิราลงกรณ 5.รัชชประภา
- 6.ลุมพินี 7.สิรินธร 8.บางยาง 9.ลำปาว 10.ป่าสัก

ลำดับของเขื่อนตามปริมาณน้ำใช้การได้

- ภูมิพล 2.ศรีนครินทร์ 3.สิริกิติ์ 4.วชิราลงกรณ 5.รัชชประภา
- 6.ลำปาว 7.ลุมพินี 8.บางยาง 9.สิรินธร 10.ป่าสัก