

# รายงานสถานการณ์น้ำลุ่มน้ำยมและน่าน

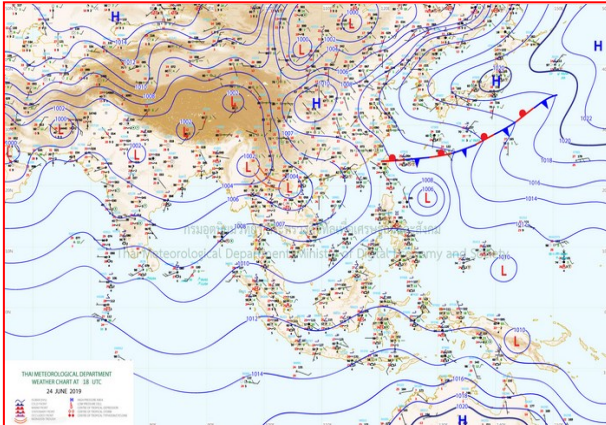
## วันที่ 25 มิถุนายน 2562

### 1) สภาพภูมิอากาศ

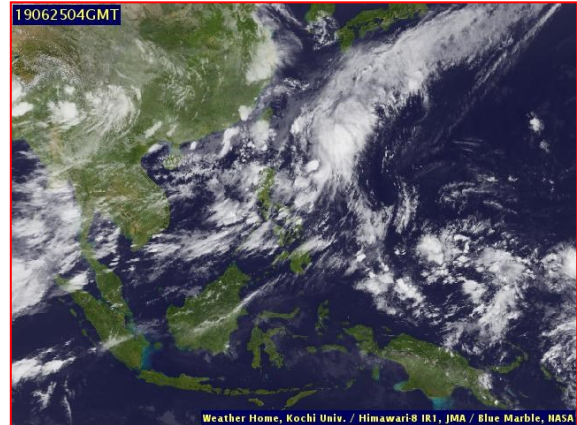
#### ลักษณะอากาศทั่วไป (ที่มา: กรมอุตุนิยมวิทยา)

พยากรณ์อากาศ 24 ชั่วโมงข้างหน้า ประเทศไทยมีฝนเพิ่มขึ้น กับมีฝนตกหนักบางแห่งบริเวณภาคเหนือ ภาคตะวันออกเฉียงเหนือ ภาคใต้ ภาคตะวันออก และภาคกลาง ขอให้ประชาชนบริเวณดังกล่าวระวังอันตรายจากฝนที่ตกหนัก ซึ่งทำให้เกิดน้ำท่วมฉับพลันน้ำป่าไหลหลากได้ สำหรับบริเวณทะเลอันดามันมีคลื่นสูง 2-3 เมตร ส่วนอ่าวไทยมีคลื่นสูงประมาณ 2 เมตร บริเวณที่มีฝนฟ้าคะนองคลื่นสูงมากกว่า 3 เมตร ขอให้ชาวเรือเดินเรือด้วยความระมัดระวัง โดยหลีกเลี่ยงการเดินเรือในบริเวณที่มีฝนฟ้าคะนอง และเรือเล็กควรงดออกจากฝั่งจนถึงวันที่ 29 มิ.ย. 62

มีเมฆเป็นส่วนมาก กับมีฝนฟ้าคะนอง ร้อยละ 60 ของพื้นที่ และมีฝนตกหนักบางแห่ง บริเวณจังหวัดเชียงใหม่ เชียงราย พะเยา น่าน ลำพูน ลำปาง ตาก กำแพงเพชร พิจิตร พิษณุโลก สุโขทัย และเพชรบูรณ์ อุณหภูมิต่ำสุด 24-28 องศาเซลเซียส อุณหภูมิสูงสุด 35-37 องศาเซลเซียส ผลคาดการณ์ปริมาณน้ำฝนล่วงหน้า 1-7 วัน ในช่วงวันที่ 24-25 มิ.ย. 62 มีฝนฟ้าคะนอง ร้อยละ 30-40 ของพื้นที่ อุณหภูมิต่ำสุด 23-27 องศาเซลเซียส อุณหภูมิสูงสุด 35-39 องศาเซลเซียส ลมตะวันตกเฉียงใต้ ความเร็ว 10-20 กม./ชม. ในช่วงวันที่ 26-30 มิ.ย. 62 มีฝนฟ้าคะนอง ร้อยละ 40-60 ของพื้นที่ กับมีฝนตกหนักบางแห่ง ลมตะวันตกเฉียงใต้ ความเร็ว 10-25 กม./ชม. อุณหภูมิต่ำสุด 23-27 องศาเซลเซียส อุณหภูมิสูงสุด 33-36 องศาเซลเซียส



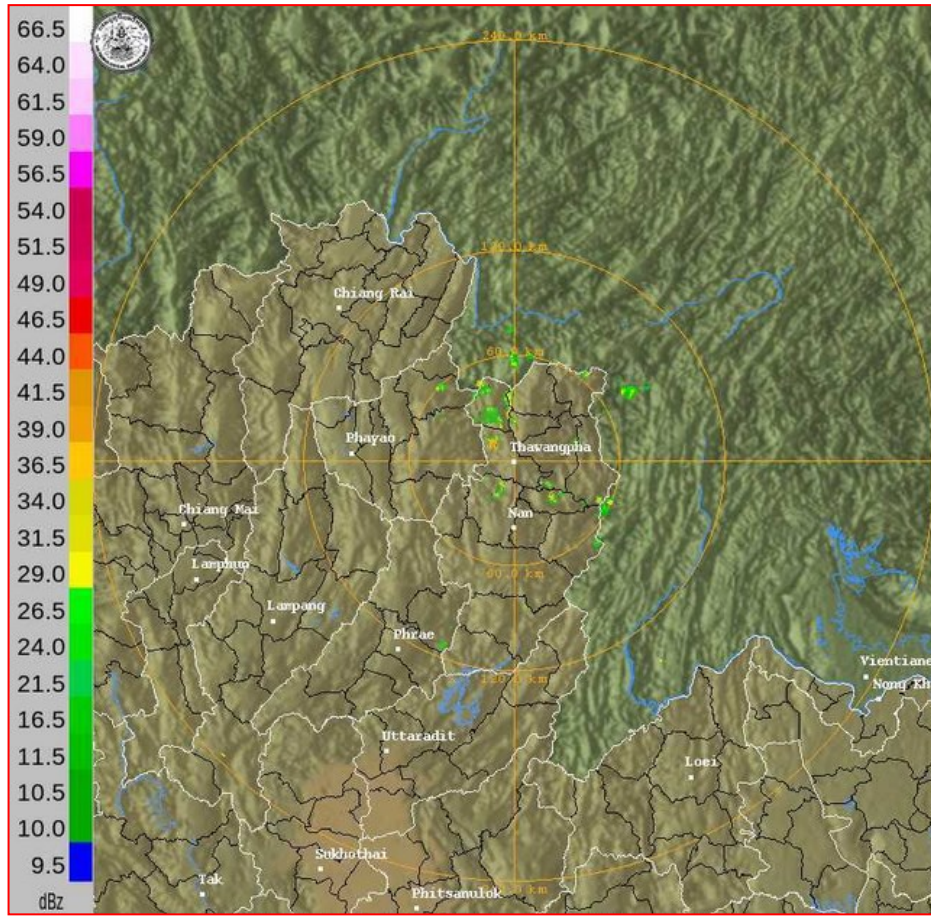
แผนที่อากาศ วันที่ 25 มิ.ย. 2562 เวลา 07.00 น.



ภาพถ่ายจากดาวเทียม วันที่ 25 มิ.ย. 2562

### 2) สถานการณ์ฝน

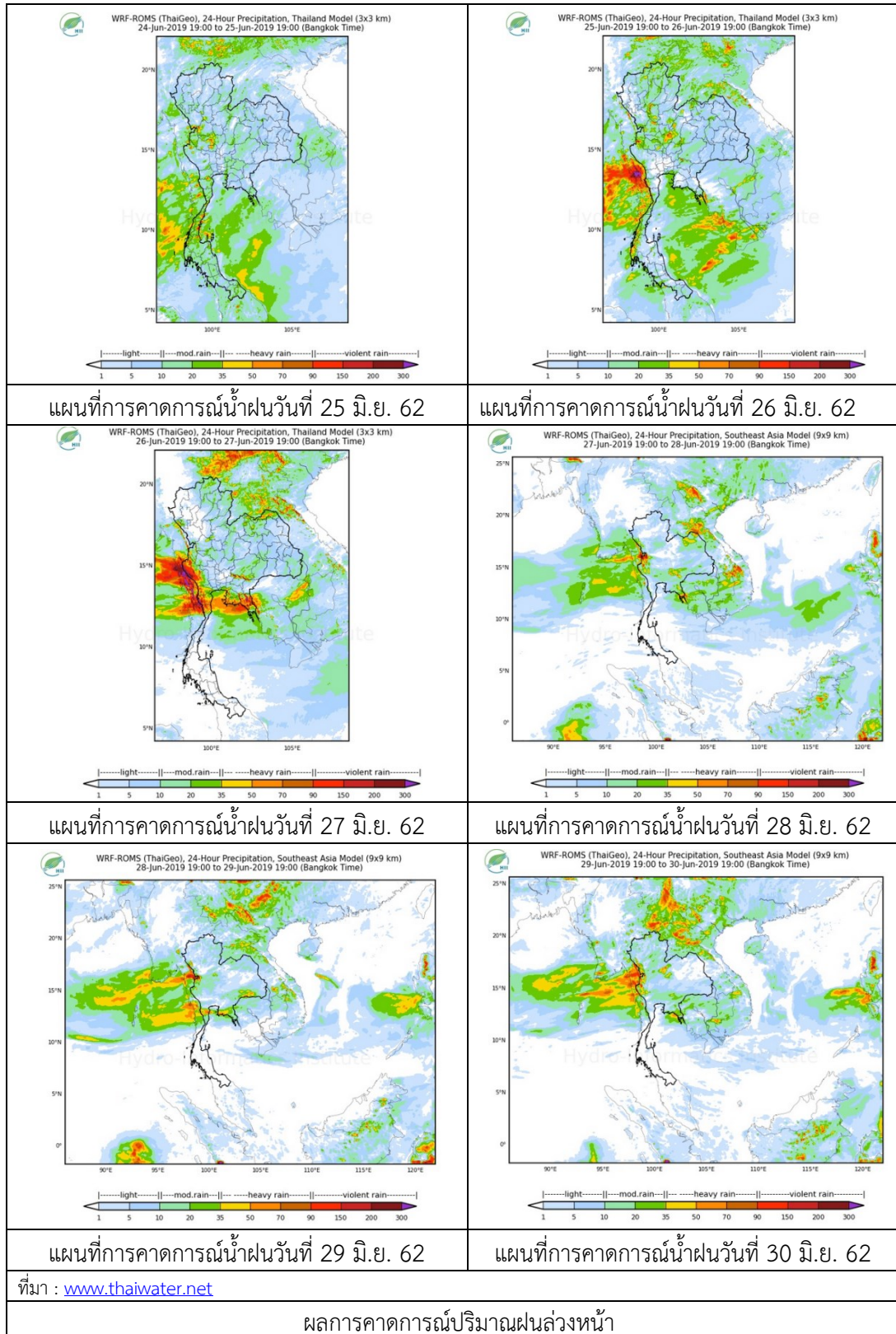
จากข้อมูลสถานการณ์ฝนในพื้นที่ลุ่มน้ำยมและน่านของวันที่ 25 มิถุนายน 2562 จากกรมทรัพยากรน้ำ กรมอุตุนิยมวิทยา กรมชลประทาน และสถาบันสารสนเทศทรัพยากรน้ำและการเกษตร (องค์การมหาชน) พบว่า มีปริมาณฝนตกในพื้นที่ลุ่มน้ำยมและน่าน บริเวณจ.น่าน สุโขทัย และจ.พิจิตร ปริมาณ 1.7 – 16.2 มม.



ภาพเรดาร์ตรวจอากาศ “น่าน” ณ วันที่ 25 มิถุนายน 2562 (ที่มา : กรมอุตุนิยมวิทยา)



สถานการณ์น้ำฝน



### 3) ข้อมูลปริมาณน้ำในลำน้ำ

ปัจจุบันสถานการณ์น้ำในลุ่มน้ำยมอยู่ในภาวะเฝ้าระวังน้ำแล้ง ระดับน้ำในลำน้ำส่วนใหญ่มีแนวโน้มทรงตัว และสถานการณ์น้ำในลำน้ำน่านอยู่ในภาวะเฝ้าระวังน้ำแล้ง ระดับน้ำในลำน้ำส่วนใหญ่มีแนวโน้มทรงตัว สถานการณ์น้ำท่า (21 – 25 มิ.ย. 2562 ที่มา: กรมชลประทาน)

| สถานี | แม่น้ำ | อำเภอ         | จังหวัด   | ระดับตลิ่ง               | ศุกร์       | เสาร์       | อาทิตย์     | จันทร์      | อังคาร      |
|-------|--------|---------------|-----------|--------------------------|-------------|-------------|-------------|-------------|-------------|
|       |        |               |           | ปริมาณน้ำ<br>(ลบ.ม./วิ.) | 21<br>มิ.ย. | 22<br>มิ.ย. | 23<br>มิ.ย. | 24<br>มิ.ย. | 25<br>มิ.ย. |
| Y.14  | ยม     | ศรีสัชชนาลัย  | สุโขทัย   | 12.00                    | 0.92        | 0.92        | 0.91        | 0.91        | 0.91        |
|       |        |               |           | 2,319                    | 5.03        | 5.03        | 4.79        | 4.79        | 4.79        |
| Y.16  | ยม     | บางระกำ       | พิษณุโลก  | 7.00                     | 2.25        | 2.17        | 2.09        | 2.04        | 1.99        |
|       |        |               |           | 207.0                    | ***         | ***         | ***         | ***         | ***         |
| Y.5   | ยม     | โพทะเล        | พิจิตร    | 8.25                     | 3.77        | 3.80        | 3.64        | 3.66        | 3.68        |
|       |        |               |           | 652                      | ***         | ***         | ***         | ***         | ***         |
| N.60  | น่าน   | ตรอน          | อุตรดิตถ์ | 9.70                     | 2.11        | 1.99        | 2.01        | 1.80        | 1.64        |
|       |        |               |           | 2,055                    | 325.50      | 312.20      | 314.40      | 292.10      | 276.10      |
| N.27A | น่าน   | พรหม<br>พิราม | พิษณุโลก  | 9.17                     | 2.43        | 2.14        | 2.26        | 2.24        | 1.90        |
|       |        |               |           | 476                      | 218.30      | 201.70      | 208.40      | 207.30      | 188.80      |
| N.7A  | น่าน   | บางมูลนาก     | พิจิตร    | 10.78                    | 3.04        | 2.93        | 2.82        | 2.72        | 2.69        |
|       |        |               |           | 1,152                    | 218.80      | 210.50      | 202.50      | 195.40      | 193.30      |

\*\*\* ยังไม่ได้รับรายงาน



สถานีสะพานพระแม่ย่า อ.เมือง จ.สุโขทัย  
(ลุ่มน้ำยม)



สถานีสะพานเฉลิมพระเกียรติ อ.บางมูลนาก จ.พิจิตร  
(ลุ่มน้ำน่าน)

ปริมาณน้ำในลำน้ำในพื้นที่ลุ่มน้ำยมและน่าน

### 4) สรุป

- สถานการณ์น้ำในลำน้ำยมอยู่ในภาวะเฝ้าระวังน้ำแล้ง ระดับน้ำในลำน้ำส่วนใหญ่มีแนวโน้มทรงตัว
- สถานการณ์น้ำในลุ่มน้ำน่านอยู่ในภาวะเฝ้าระวังน้ำแล้ง ระดับน้ำในลำน้ำส่วนใหญ่มีแนวโน้มทรงตัว