

รายงานสถานการณ์น้ำลุ่มน้ำยมและน่าน

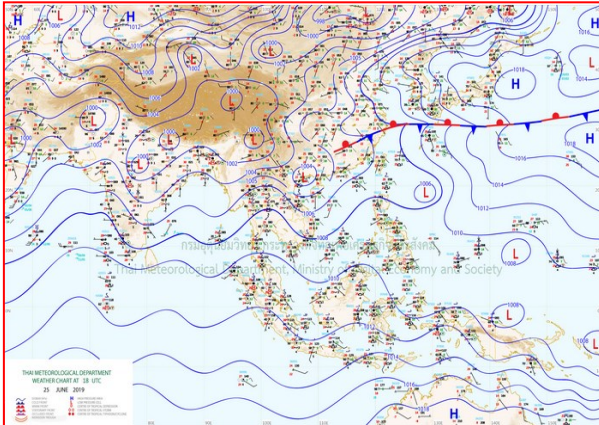
วันที่ 26 มิถุนายน 2562

1) สภาพภูมิอากาศ

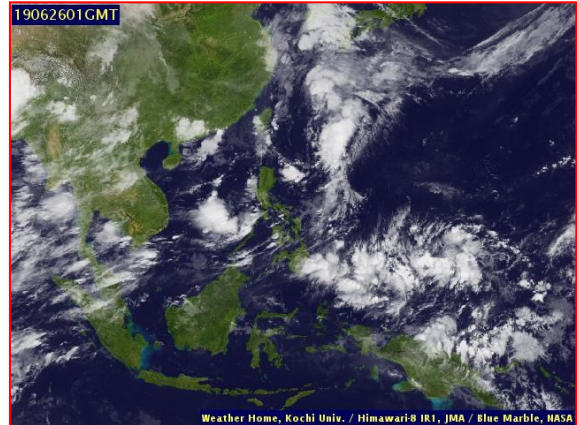
ลักษณะอากาศทั่วไป (ที่มา: กรมอุตุนิยมวิทยา)

พยากรณ์อากาศ 24 ชั่วโมงข้างหน้า ประเทศไทยมีฝนเพิ่มขึ้น กับมีฝนตกหนักบางแห่งบริเวณภาคเหนือ ภาคตะวันออกเฉียงเหนือ ภาคกลาง รวมทั้งกรุงเทพมหานครและปริมณฑล ภาคตะวันออก และภาคใต้ ขอให้ประชาชนบริเวณดังกล่าวระวังอันตรายจากฝนที่ตกหนัก ซึ่งทำให้เกิดน้ำท่วมฉับพลันน้ำป่าไหลหลากได้ สำหรับบริเวณทะเลอันดามันมีคลื่นสูง 2-3 เมตร ส่วนอ่าวไทยมีคลื่นสูงประมาณ 2 เมตร บริเวณที่มีฝนฟ้าคะนองคลื่นสูงมากกว่า 3 เมตร ขอให้ชาวเรือเดินเรือด้วยความระมัดระวัง โดยหลีกเลี่ยงการเดินเรือในบริเวณที่มีฝนฟ้าคะนอง และเรือเล็กควรงดออกจากฝั่งจนถึงวันที่ 29 มิ.ย. 62

มีเมฆเป็นส่วนมาก กับมีฝนฟ้าคะนอง ร้อยละ 60 ของพื้นที่ และมีฝนตกหนักบางแห่ง บริเวณจังหวัดแม่ฮ่องสอน เชียงราย น่าน ตาก และกำแพงเพชร อุณหภูมิต่ำสุด 23-27 องศาเซลเซียส อุณหภูมิสูงสุด 33-37 องศาเซลเซียส ผลคาดการณ์ปริมาณน้ำฝนล่วงหน้า 1-7 วัน วันที่ 25 มิ.ย. 62 มีฝนฟ้าคะนอง ร้อยละ 30-40 ของพื้นที่ อุณหภูมิต่ำสุด 23-27 องศาเซลเซียส อุณหภูมิสูงสุด 35-39 องศาเซลเซียส ลมตะวันตกเฉียงใต้ ความเร็ว 10-20 กม./ชม. ในช่วงวันที่ 26 มิ.ย. - 1 ก.ค. 62 มีฝนฟ้าคะนอง ร้อยละ 40-60 ของพื้นที่ กับมีฝนตกหนักบางแห่ง ลมตะวันตกเฉียงใต้ ความเร็ว 10-25 กม./ชม. อุณหภูมิต่ำสุด 23-27 องศาเซลเซียส อุณหภูมิสูงสุด 33-36 องศาเซลเซียส



แผนที่อากาศ วันที่ 26 มิ.ย. 2562 เวลา 07.00 น.



ภาพถ่ายจากดาวเทียม วันที่ 26 มิ.ย. 2562

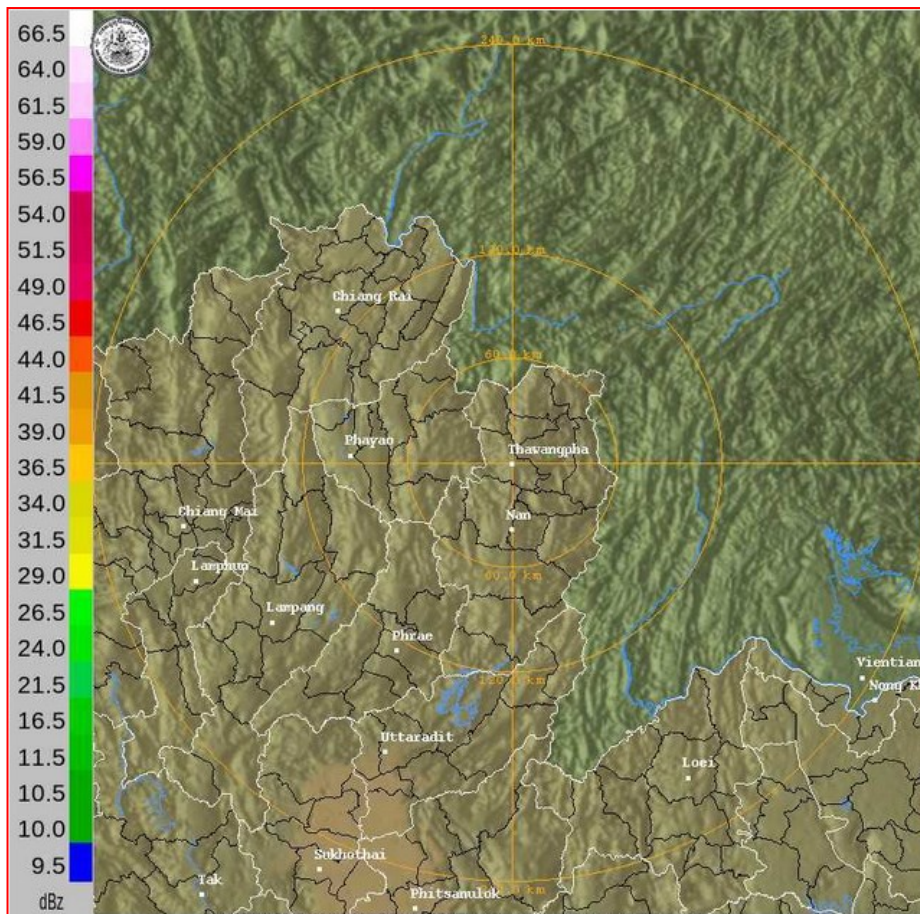
2) สถานการณ์ฝน

จากข้อมูลสถานการณ์ฝนในพื้นที่ลุ่มน้ำยมและน่านของวันที่ 26 มิถุนายน 2562 จากกรมทรัพยากรน้ำ กรมอุตุนิยมวิทยา กรมชลประทาน และสถาบันสารสนเทศทรัพยากรน้ำและการเกษตร (องค์การมหาชน) พบว่า มีปริมาณฝนตกในพื้นที่ลุ่มน้ำยมและน่าน บริเวณ จ.แพร่ จ.น่าน จ.สุโขทัย จ.อุตรดิตถ์ และจ.พิษณุโลก ปริมาณฝน 8.9 –87.0 มม.

ข้อมูลสถานการณ์ฝนในพื้นที่ลุ่มน้ำยมและน่าน ณ วันที่ 26 มิถุนายน 2562 เวลา 07.00 น.

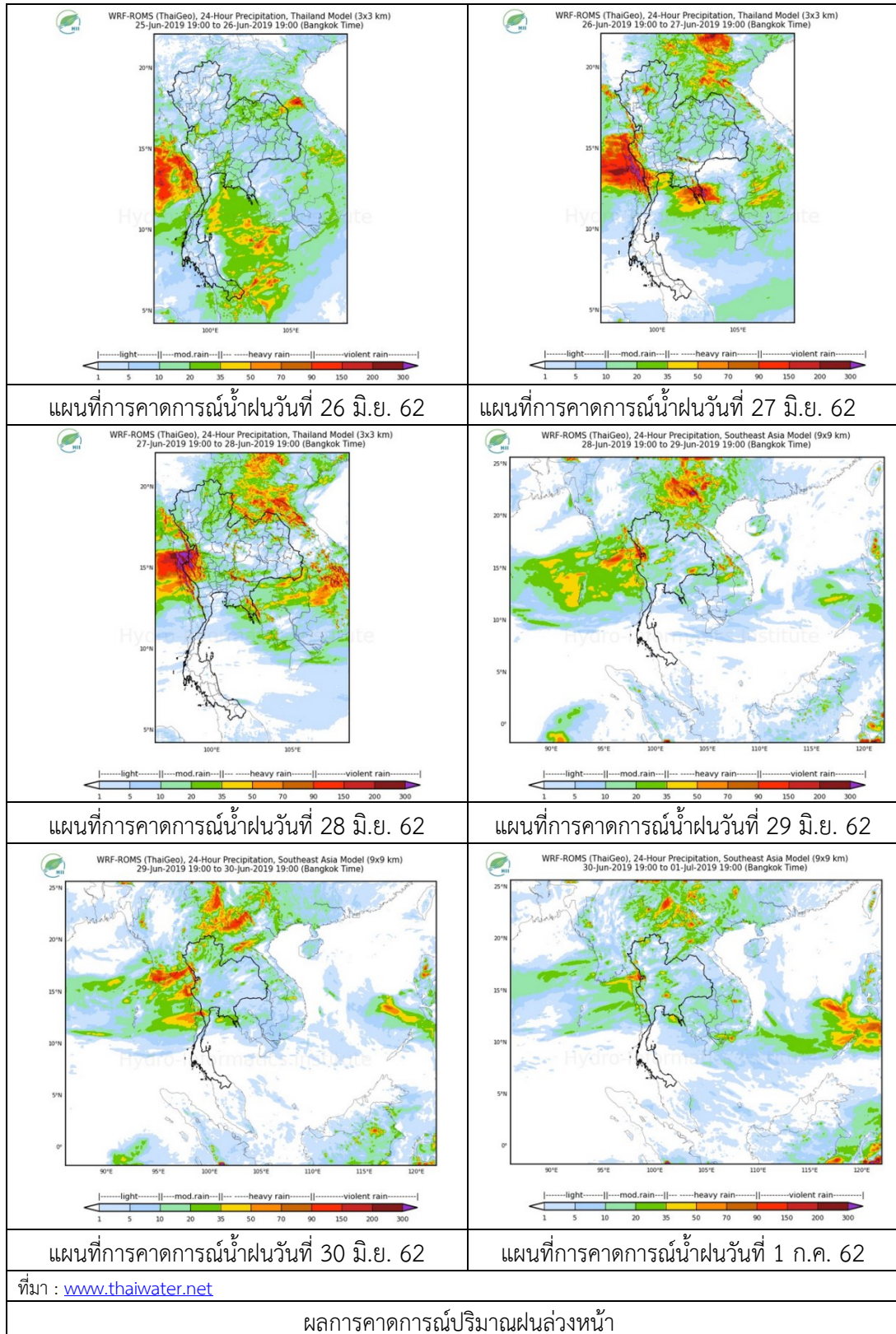
ลำดับ	สถานี	26 มิ.ย. 2561
1	อ.ลอง จ.แพร่	15.0
2	อ.ภูเพียง จ.น่าน	78.0
3	อ.เมือง จ.น่าน	72.8
4	อ.ศรีนคร จ.สุโขทัย	33.0
5	อ.เมือง จ.อุตรดิตถ์	17.2
6	อ.วังทอง จ.พิษณุโลก	8.9

หมายเหตุ “ฝน” คือ ฝนวัดปริมาณไม่ได้ (ต่ำกว่า 0.1 มิลลิเมตร)



ภาพเรดาร์ตรวจอากาศ “น่าน” ณ วันที่ 26 มิถุนายน 2562 (ที่มา : กรมอุตุนิยมวิทยา)

สถานการณ์น้ำฝน



3) ข้อมูลปริมาณน้ำในลำน้ำ

ปัจจุบันสถานการณ์น้ำในลุ่มน้ำยมอยู่ในภาวะเฝ้าระวังน้ำแล้ง ระดับน้ำในลำน้ำส่วนใหญ่มีแนวโน้มลดลง และสถานการณ์น้ำในลำน้ำน่านอยู่ในภาวะเฝ้าระวังน้ำแล้ง ระดับน้ำในลำน้ำส่วนใหญ่มีแนวโน้มลดลง

สถานการณ์น้ำท่า (21 – 25 มิ.ย. 2562 ที่มา: กรมชลประทาน)

สถานี	แม่น้ำ	อำเภอ	จังหวัด	ระดับตลิ่ง	เสาร์	อาทิตย์	จันทร์	อังคาร	พุธ
				ปริมาณน้ำ (ลบ.ม./วิ.)	22 มิ.ย.	23 มิ.ย.	24 มิ.ย.	25 มิ.ย.	26 มิ.ย.
Y.14	ยม	ศรีสัชชนาลัย	สุโขทัย	12.00	0.92	0.91	0.91	0.91	0.92
				2,319	5.03	4.79	4.79	4.79	5.03
Y.16	ยม	บางระกำ	พิษณุโลก	7.00	2.17	2.09	2.04	1.99	1.96
				207.0	***	***	***	***	***
Y.5	ยม	โพทะเล	พิจิตร	8.25	3.80	3.64	3.66	3.68	3.68
				652	***	***	***	***	***
N.60	น่าน	ตรอน	อุดรดิตถ์	9.70	1.99	2.01	1.80	1.64	1.85
				2,055	312.20	314.40	292.10	276.10	297.30
N.27A	น่าน	พรหม พิราม	พิษณุโลก	9.17	2.14	2.26	2.24	1.90	1.70
				476	201.70	208.40	207.30	188.80	178.60
N.7A	น่าน	บางมูลนาก	พิจิตร	10.78	2.93	2.82	2.72	2.69	2.39
				1,152	210.50	202.50	195.40	193.30	173.70

*** ยังไม่ได้รับรายงาน



สถานีสะพานพระแม่ย่า อ.เมือง จ.สุโขทัย
(ลุ่มน้ำยม)



สถานีสะพานเฉลิมพระเกียรติ อ.บางมูลนาก จ.พิจิตร
(ลุ่มน้ำน่าน)

ปริมาณน้ำในลำน้ำในพื้นที่ลุ่มน้ำยมและน่าน

4) สรุป

- สถานการณ์น้ำในลำน้ำยมอยู่ในภาวะเฝ้าระวังน้ำแล้ง ระดับน้ำในลำน้ำส่วนใหญ่มีแนวโน้มลดลง
- สถานการณ์น้ำในลุ่มน้ำน่านอยู่ในภาวะเฝ้าระวังน้ำแล้ง ระดับน้ำในลำน้ำส่วนใหญ่มีแนวโน้มลดลง