

รายงานสถานการณ์น้ำลุ่มน้ำบางปะกง

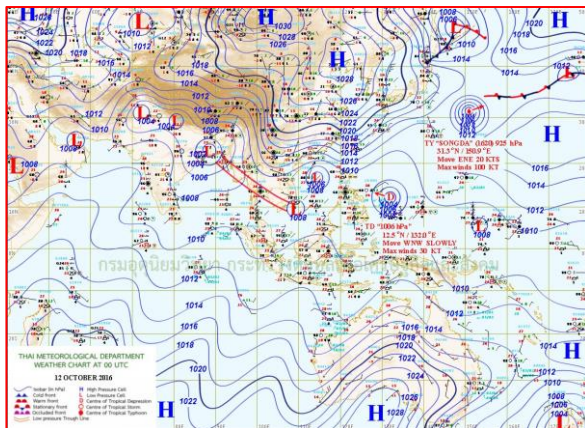
วันที่ 12 ตุลาคม 2559

1) สภาพภูมิอากาศ

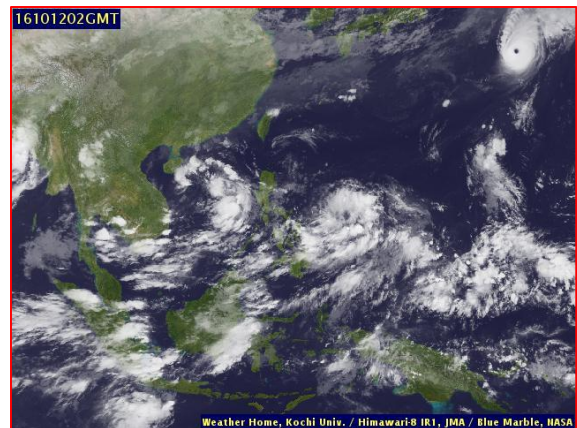
ลักษณะอากาศทั่วไป (ที่มา: กรมอุตุนิยมวิทยา)

พยากรณ์อากาศ 24 ชั่วโมงข้างหน้า บริเวณภาคกลางตอนล่าง ภาคตะวันออก และภาคใต้ ยังคงมีฝนตกต่อเนื่องและมีฝนตกหนักบางแห่ง ส่วนบริเวณภาคเหนือ และภาคตะวันออกเฉียงเหนือมีปริมาณฝนน้อย ขอให้ประชาชนในบริเวณดังกล่าวระวังอันตรายจากฝนตกหนักและฝนที่ตกสะสมในระยะนี้ไว้ด้วย สำหรับ กรุงเทพมหานครและปริมณฑล มีฝนมากกว่าเมื่อก่อนและมีฝนตกหนักบางแห่ง

สภาพอากาศภาคตะวันออก มีเมฆเป็นส่วนมาก กับมีฝนฟ้าคะนอง ร้อยละ 60 ของพื้นที่ และมีฝนตกหนักบางแห่ง บริเวณจังหวัดฉะเชิงเทรา ชลบุรี ระยอง จันทบุรี และตราด อุณหภูมิต่ำสุด 24-27 องศาเซลเซียส อุณหภูมิสูงสุด 30-34 องศาเซลเซียส ผลคาดการณ์ปริมาณน้ำฝนล่วงหน้า 1-7 วัน มีฝนฟ้าคะนอง ร้อยละ 60-80 ของพื้นที่ ตลอดช่วง โดยในช่วงวันที่ 14-17 ต.ค. มีฝนตกหนักถึงหนักมากบางแห่ง



แผนที่อากาศ วันที่ 12 ต.ค. 2559 เวลา 07.00 น.



ภาพถ่ายจากดาวเทียม วันที่ 12 ต.ค. 2559

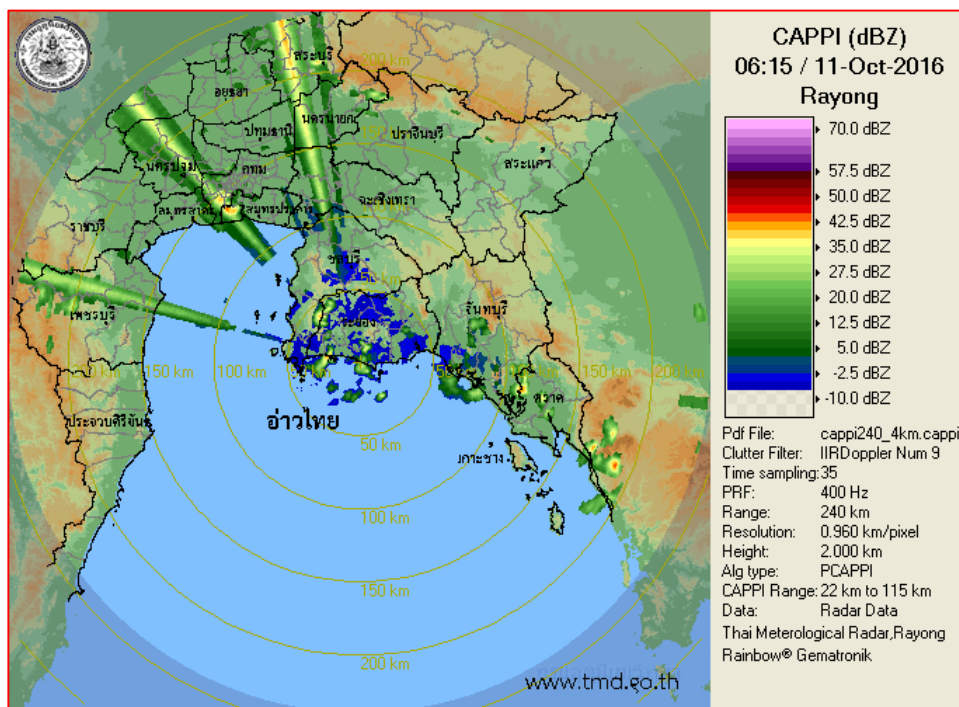
2) สถานการณ์ฝน

จากข้อมูลสถานการณ์ฝนในพื้นที่ลุ่มน้ำบางปะกงของวันที่ 12 ตุลาคม 2559 จากกรมทรัพยากรน้ำ กรมอุตุนิยมวิทยา และสถาบันสารสนเทศทรัพยากรน้ำและการเกษตร (องค์การมหาชน) พบว่า มีฝนตกปานกลางถึงหนักในบางพื้นที่ โดยบริเวณอำเภอบางปะกง เมือง บางน้ำเปรี้ยว ท่าตะเกียบ วังเย็น และอำเภอบ้านนา จังหวัดฉะเชิงเทรา บริเวณอำเภอกิ่งเกาะจันทร์ เมืองชลบุรี และอำเภอบ่อทอง จังหวัดชลบุรี บริเวณอำเภอเมือง บ้านนา และอำเภอเมืองนครนายก จังหวัดนครนายก อำเภอบ้านสร้าง จังหวัดปราจีนบุรี และอำเภอแก่งคอย จังหวัดสระบุรี มีปริมาณฝน 0.0 – 30.5 มม.

ข้อมูลสถานการณ์ฝนในพื้นที่ลุ่มน้ำบางปะกง ณ วันที่ 12 ตุลาคม 2559 เวลา 07.00 น.

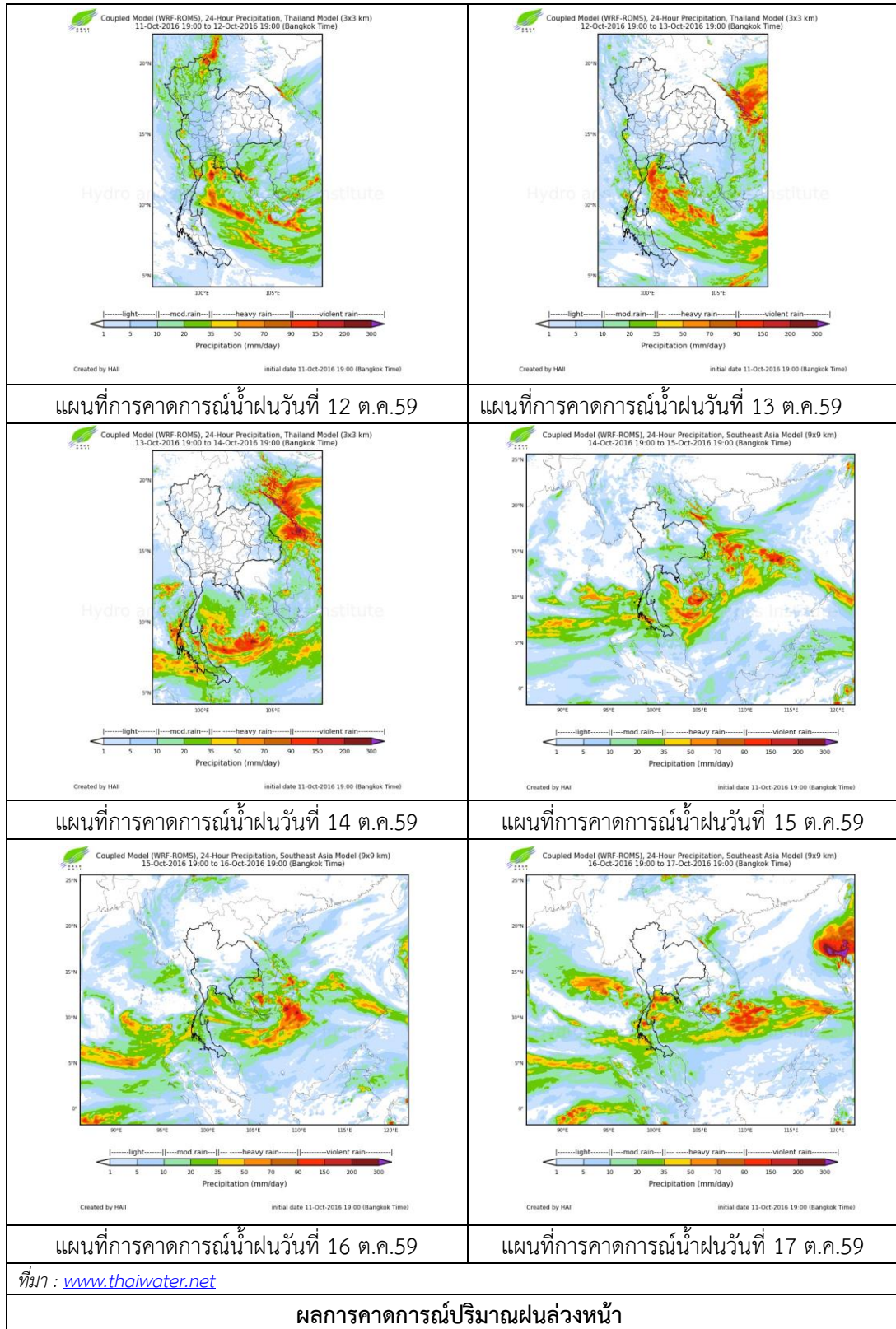
ลำดับ	สถานี	12 ต.ค. 2559
1	บ้านท่าข้าม ต.บ้านท่าข้าม อ.บางปะกง จ.ฉะเชิงเทรา	22.1
2	บ้านโสรธร ต.หน้าเมือง อ.เมือง จ.ฉะเชิงเทรา	0.0
3	บ้านบางขนาก ต.บางขนาก อ.บางน้ำเปรี้ยว จ.ฉะเชิงเทรา	0.0
4	บ้านโธระกา ต.บางเตย อ.บ้านสร้าง จ.ปราจีนบุรี	0.8
5	บ้านใหม่ ต.ศรีนาวา อ.เมือง จ.นครนายก	0.0
6	บ้านทุ่งยายชี ต.ท่าตะเกียบ อ.ท่าตะเกียบ จ.ฉะเชิงเทรา	0.0
7	บ้านทุ่งกระทาย ต.เกาะจันทร์ อ.กิ่งเกาะจันทร์ จ.ชลบุรี	30.5
8	บ้านป่าชะ ต.ป่าชะ อ.บ้านนา จ.นครนายก	0.0
9	บ้านวังกะจะ ต.วังเย็น อ.แปลงยาว จ.ฉะเชิงเทรา	19.8
10	บ้านชะอม ต.ชะอม อ.แก่งคอย จ.สระบุรี	9.3
11	บ้านช่องมะเฟือง ต.หนองรี อ.เมืองชลบุรี จ.ชลบุรี	8.0
12	บ้านช่อง ต.วัดสุวรรณ อ.บ่อทอง จ.ชลบุรี	0.0
13	บ้านชำปางาม ต.ท่ากระดาน อ.สนามชัยเขต จ.ฉะเชิงเทรา	7.4
14	บ้านนางรอง ต.สาธิตา อ.เมืองนครนายก จ.นครนายก	0.0

หมายเหตุ “ฟ” คือ ฝนวัดปริมาณไม่ได้ (ต่ำกว่า 0.1 มิลลิเมตร)



ภาพเรดาร์ตรวจอากาศ “ระยอง” ณ วันที่ 11 ตุลาคม 2559 (ที่มา : กรมอุตุนิยมวิทยา)

สถานการณ์น้ำฝน



3) ข้อมูลปริมาณน้ำในลำน้ำ

ลุ่มน้ำบางปะกง ปัจจุบันสถานการณ์น้ำในลำน้ำโดยทั่วไปยังคงอยู่ในภาวะปกติ (ระดับน้ำต่ำกว่าระดับตลิ่งต่ำสุด) ระดับน้ำในลำน้ำส่วนใหญ่มีแนวโน้มเพิ่มขึ้น/ทรงตัว

สถานการณ์น้ำท่า (8 ต.ค. - 12 ต.ค. 2559 ที่มา: กรมชลประทาน)

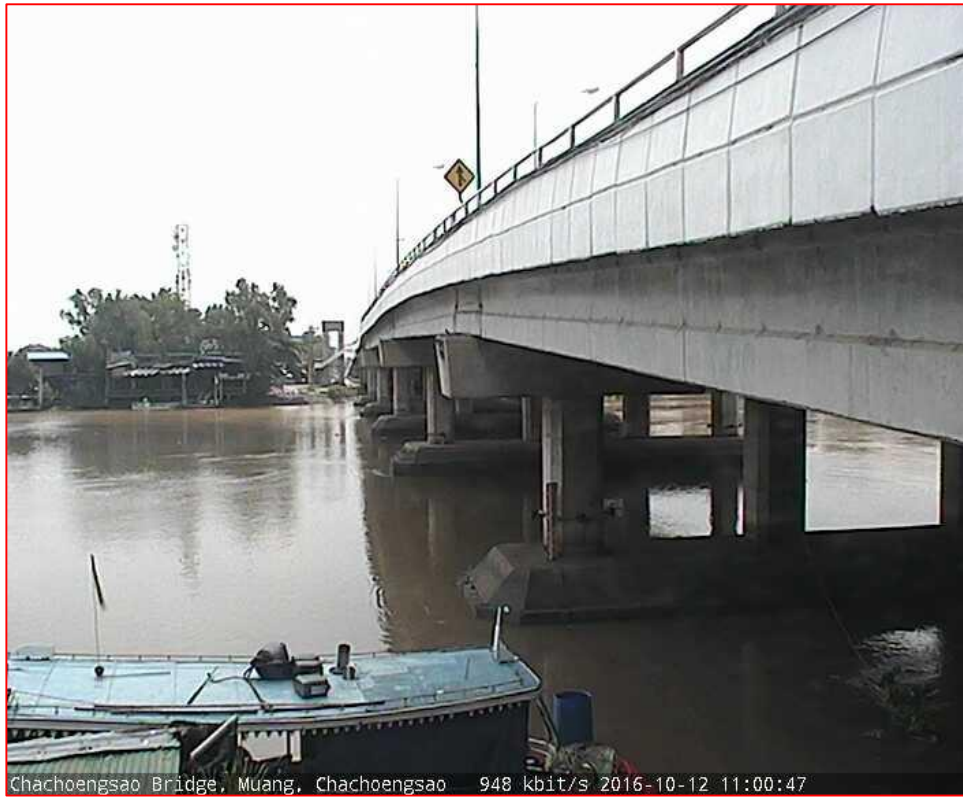
สถานี	อำเภอ	จังหวัด	ระดับตลิ่ง	เสาร์	อาทิตย์	จันทร์	อังคาร	พุธ
			ปริมาณน้ำ (ลบ.ม./วิ.)	8 ต.ค.	9 ต.ค.	10 ต.ค.	11 ต.ค.	12 ต.ค.
Kgt.19A	พนัสนิคม	ชลบุรี	4.8	1.87	2.13	2.12	1.73	1.91
			*	*	*	*	*	*
Kgt.30	เทศบาลเมือง	ฉะเชิงเทรา	1.7	-0.31	-0.43	-0.22	-0.20	-0.06
			*	*	*	*	*	*
Ny.1B	เมือง	นครนายก	8.81	5.07	4.85	5.02	5.13	4.84
			206	33.1	26.50	31.6	34.9	26.20
Ny.3	บ้านนา	นครนายก	6.26	3.22	2.86	2.75	2.78	2.53
			67.2	17.60	13.70	12.6	12.90	10.4
Ny.4	เมือง	ปราจีนบุรี	3.37	1.10	1.02	1.00	1.00	1.00
			177	15.50	12.90	12.20	12.20	12.2
Ny.7	เมือง	นครนายก	5.38	3.55	3.49	3.55	3.59	3.51
			*	*	*	*	*	*

หมายเหตุ * ไม่มีข้อมูล

ข้อมูลระดับน้ำจากระบบตรวจวัดสภาพทางไกลอัตโนมัติลุ่มน้ำบางปะกง-ปราจีนบุรี กรมทรัพยากรน้ำ ประจำวันที่ 12 ตุลาคม 2559 เวลา 07.00 น. ระดับน้ำที่สถานีโทรมาตรส่วนใหญ่มีแนวโน้มเพิ่มขึ้น/ทรงตัว

ข้อมูลระดับน้ำ (10 ต.ค. - 12 ต.ค. 2559 ที่มา: กรมทรัพยากรน้ำ)

สถานี	ตำบล	อำเภอ	จังหวัด	ระดับตลิ่ง (ต่ำสุด)	จันทร์	อังคาร	พุธ	แนวโน้ม
					10 ต.ค.	11 ต.ค.	11 ต.ค.	(เพิ่ม/ ลด)
บ้านท่าข้าม	บ้านท่าข้าม	บางปะกง	ฉะเชิงเทรา	14.48	0.93	0.93	0.93	ทรงตัว
บ้านไสร	หน้าเมือง	เมือง	ฉะเชิงเทรา	9.85	0.00	0.00	0.25	เพิ่มขึ้น
บ้านบางขนาก	บางขนาก	บางน้ำเปรี้ยว	ฉะเชิงเทรา	9.58	0.90	0.89	0.98	เพิ่มขึ้น
บ้านโยธะกา	บางเตย	บ้านสร้าง	ปราจีนบุรี	10.87	1.70	1.64	1.63	ลดลง
บ้านใหม่	ศรีนาวา	เมือง	นครนายก	7.57	4.55	4.67	4.43	ลดลง
บ้านทุ่งยายชี	ท่าตะเกียบ	ท่าตะเกียบ	ฉะเชิงเทรา	5.78	1.40	1.40	1.40	ทรงตัว
บ้านทุ่งกระทราย	เกาะจันทร์	กิ่งเกาะจันทร์	ชลบุรี	9.18	2.35	1.86	1.89	เพิ่มขึ้น
บ้านป่าชะ	ป่าชะ	บ้านนา	นครนายก	5.87	2.04	2.04	2.04	ทรงตัว



ปริมาณน้ำสถานีเชิงสะพานฉะเชิงเทรา ต.หน้าเมือง อ.เมือง จ.ฉะเชิงเทรา (ลุ่มน้ำบางปะกง)