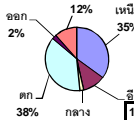


ปริมาณน้ำรวมทั้งประเทศ 70,921 ล้าน ลบ.ม. (100%)



รายงานสรุปสภาพน้ำในอ่างเก็บน้ำขนาดใหญ่และขนาดกลาง

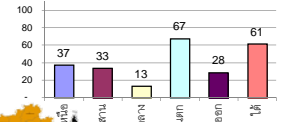
รายงานสถานการณ์ ณ วันที่ 2 กรกฎาคม 2562

% ปริมาณน้ำรวมแต่ละภาคปัจจุบัน

ปริมาณน้ำในอ่างที่ใช้การได้ในสัปดาห์นี้ + มากกว่า / - น้อยกว่า สัปดาห์ก่อน

391.90 ล้าน ลบ.ม.

สรุปสถานการณ์ปริมาณน้ำในอ่างเก็บน้ำที่ใช้ในกิจกรรมทั้งหมดประเทศ มากกว่าปริมาณน้ำที่เหลือเข้าอ่าง เมื่อเทียบกับสัปดาห์ที่ผ่านมา ควรใช้น้ำอย่างระมัดระวัง



สรุปสถานการณ์ปริมาณน้ำในอ่าง

คงที่	7	อ่าง
ลดลง	25	อ่าง
เพิ่มขึ้น	6	อ่าง

เปรียบเทียบปริมาณน้ำรวมของประเทศปัจจุบันกับปี 62 และ 61

วันที่ 2 กรกฎาคม 2562 แห่งนี้

35,593 ล้าน ลบ.ม. หรือ เท่ากับ

50%

วันที่ 2 กรกฎาคม 2561 แห่งนี้

43,256 ล้าน ลบ.ม. หรือ เท่ากับ

61%

ภาค	สถานการณ์ปริมาณน้ำในอ่าง				ปริมาณน้ำเปลี่ยนแปลง (ล้าน ม.³)	สถานะ
	ล้น (แห่ง)	คงที่ (แห่ง)	เพิ่มขึ้น (แห่ง)	รวม (แห่ง)		
ภาคเหนือ	6	-	1	7	-290.00	ปริมาณน้ำในอ่างเก็บน้ำลดลง
ภาคตะวันออกเฉียงเหนือ	9	3	-	12	-35.00	ปริมาณน้ำในอ่างเก็บน้ำลดลง
ภาคกลาง	2	1	-	3	-9.00	ปริมาณน้ำในอ่างเก็บน้ำลดลง
ภาคตะวันตก	2	-	-	2	-48.00	ปริมาณน้ำในอ่างเก็บน้ำลดลง
ภาคตะวันออก	4	3	3	10	-1.90	ปริมาณน้ำในอ่างเก็บน้ำลดลง
ภาคใต้	2	-	2	4	-8.00	ปริมาณน้ำในอ่างเก็บน้ำลดลง
รวมทั้งประเทศ	25	7	6	38	-391.90	ปริมาณน้ำในอ่างเก็บน้ำลดลง

ภาค อ่างเก็บน้ำ เชื่อม	ความจุ ที่ รอก. (ล้าน ม.³)	ปริมาณน้ำ ที่ใช้งานได้ (ล้าน ม.³)	ใช้การ ได้จริง (ล้าน ม.³)	ปริมาณน้ำรวม วันที่ 2 กรกฎาคม 2561		ปัจจุบัน วันที่ 2 กรกฎาคม 2562				สัปดาห์ก่อน วันที่ 26 มิถุนายน 2562				ปริมาณน้ำ + เพิ่มขึ้น - ลดลง (ล้าน ม.³)	สถานการณ์ ในอ่าง		
				%	%	ปริมาณน้ำรวม		ปริมาณน้ำใช้การได้จริง		ปริมาณน้ำรวม		ปริมาณน้ำใช้การได้จริง					
						ปริมาณน้ำ (ล้าน ม.³)	%	ปริมาณน้ำ (ล้าน ม.³)	%	ปริมาณน้ำ (ล้าน ม.³)	%	ปริมาณน้ำ (ล้าน ม.³)	%				
ภาคเหนือ (7)																	
1	ภูมิพล (2)	ดาก	13,462	3,800	9,662	7,415	55%	5,105	38%	1,305	10%	5286	39%	1,486	11%	-181.00	ลดลง
2	สิริกิติ์ (2)	อุดรดิตต์	9,510	2,850	6,660	5,092	54%	3,651	38%	801	8%	3741	39%	891	9%	-90.00	ลดลง
3	แม่งัด	เชียงใหม่	265	12	253	124	47%	86	32%	74	28%	90	34%	78	29%	-4.00	ลดลง
4	แมกวง	เชียงใหม่	263	14	249	81	31%	61	23%	47	18%	60	23%	46	17%	1.00	เพิ่มขึ้น
5	กัวลม	ลำปาง	106	3	103	61	58%	49	46%	46	43%	57	54%	54	51%	-8.00	ลดลง
6	กัวคอง	ลำปาง	170	6	164	90	53%	67	39%	61	36%	69	41%	63	37%	-2.00	ลดลง
7	แควน้อย	พิษณุโลก	939	43	896	170	18%	160	17%	117	12%	166	18%	123	13%	-6.00	ลดลง
	แม่มอก		110	16	94	49	45%	37	34%	21	19%	37	34%	21	19%	-	คงที่
รวมภาคเหนือ 34.85%			24,825	6,744	18,081	13,083	53%	9,216	37%	2,451	10%	9506	38%	2,741	11%	-290.00	ลดลง
ภาคตะวันออกเฉียงเหนือ (12)																	
8	ห้วยหลวง	อุดรธานี	136	7	129	65	48%	33	24%	26	19%	33	24%	26	19%	-	คงที่
9	น้ำจืด	สกลนคร	520	45	475	336	63%	253	49%	208	40%	253	49%	208	40%	-	คงที่
10	น้ำพอง (2)	สกลนคร	165	8	157	44	27%	41	25%	33	20%	46	28%	38	23%	-5.00	ลดลง
11	จุฬารัตน์ (2)	ชัยภูมิ	164	37	127	88	54%	63	38%	26	16%	71	43%	34	21%	-8.00	ลดลง
12	ลูนารัตน์ (2)	ขอนแก่น	2,431	581	1,850	855	35%	589	24%	8	0%	597	25%	16	1%	-8.00	ลดลง
13	ลำปาว	กาฬสินธุ์	1,980	100	1,880	773	39%	590	30%	490	25%	594	30%	494	26%	-4.00	ลดลง
14	ลำตะคอง	นครราชสีมา	314	22	292	205	65%	164	52%	142	45%	166	53%	144	46%	-2.00	ลดลง
15	ลำพระเพลิง	นครราชสีมา	155	1	154	98	63%	21	14%	20	13%	22	14%	21	14%	-1.00	ลดลง
16	มูลน	นครราชสีมา	141	7	134	75	53%	42	30%	35	25%	42	30%	35	25%	-	คงที่
17	ลำแจะ	นครราชสีมา	275	7	268	123	45%	92	33%	85	31%	93	34%	86	31%	-1.00	ลดลง
18	ลำนางรอง	บุรีรัมย์	121	3	118	64	53%	31	26%	28	23%	33	27%	30	25%	-2.00	ลดลง
19	สิรินธร (2)	อุบลราชธานี	1,966	831	1,135	905	46%	858	44%	27	1%	862	44%	31	2%	-4.00	ลดลง
รวมภาค ดอน. 11.80%			8,369	1,649	6,720	3,631	43%	2,775	33%	1,128	13%	2812	34%	1,163	14%	-35.00	ลดลง
ภาคกลาง (3)																	
20	ป่าสักชลสิทธิ์	ลพบุรี	960	3	957	185	19%	68	7%	65	7%	76	8%	73	8%	-8.00	ลดลง
21	ท่าเสา	อุทัยธานี	160	17	143	78	49%	38	24%	21	13%	39	24%	22	14%	-1.00	ลดลง
22	กระเสียว	สุพรรณบุรี	240	40	200	198	83%	70	29%	30	13%	70	29%	30	13%	-	คงที่
รวมภาคกลาง 1.92%			1,360	60	1,300	461	34%	176	13%	116	9%	185	14%	125	9%	-9.00	ลดลง
ภาคตะวันตก (2)																	
23	ศรีนครินทร์ (2)	กาญจนบุรี	17,745	10,265	7,480	14,434	81%	13,599	77%	3,334	19%	13,645	77%	3,380	19%	-46.00	ลดลง
24	วชิราลงกรณ (2)	กาญจนบุรี	8,860	3,012	5,848	5,212	59%	4,354	49%	1,342	15%	4,356	49%	1,344	15%	-2.00	ลดลง
รวมภาคตะวันตก 37.51%			26,605	13,277	13,328	19,646	74%	17,953	67%	4,676	18%	18001	68%	4,724	18%	-48.00	ลดลง
ภาคตะวันออก (6+4)																	
25	ขุนด่าน	นครนายก	224	5.00	219	85	38%	25	11%	20	9%	26	12%	21	9%	-1.00	ลดลง
26	คลองสียัด	ฉะเชิงเทรา	420	30.00	390	204	49%	56	13%	26	6%	57	14%	27	6%	-1.00	ลดลง
27	บางพระ (3)	ชลบุรี	117	12.00	105	71	61%	42	36%	30	26%	42	36%	30	26%	-	คงที่
28	หนองปลาไหล (3)	ระยอง	164	13.75	150	117	71%	92	56%	78	48%	93	57%	79	48%	-1.00	ลดลง
29	ประแสร์ (3)	ระยอง	295	20.00	275	209	71%	122	41%	102	35%	121	41%	101	34%	1.00	เพิ่มขึ้น
30	มาบประชัน (3)	ระยอง	17	0.72	16	12	72%	9	57%	9	52%	10	58%	8.88	53%	-0.19	ลดลง
31	หนองค้อ (3)	ระยอง	21	1.00	20	12	54%	6	27%	5	22%	6	26%	4.63	22%	0.16	เพิ่มขึ้น
32	ดอกกราย (3)	ระยอง	79	3.00	76	49	62%	30	38%	27	34%	30	38%	26.89	34%	0.13	เพิ่มขึ้น
33	คลองใหญ่ (3)	ระยอง	45	3.00	42	30	65%	30	67%	27	60%	30	67%	27.27	60%	-	คงที่
34	นคมดินทรจันทรา	ปราจีนบุรี	295	19.00	276	60	20%	59	20%	40	14%	59	20%	40.00	14%	-	คงที่
รวมภาคตะวันออก 2.37%			1,678	107	1,570	849	51%	471	28%	364	22%	473	28%	366	22%	-1.90	ลดลง
ภาคใต้ (4)																	
35	แก่งกระจาน	เพชรบุรี	710	65	645	356	50%	320	45%	255	36%	289	41%	224	32%	31.00	เพิ่มขึ้น
36	ปราณบุรี	ประจวบคีรีขันธ์	391	18	373	265	68%	179	46%	161	41%	171	44%	153	39%	8.00	เพิ่มขึ้น
37	รัชชประภา (2)	สุราษฎร์ธานี	5,639	1,352	4,287	3,949	70%	3,580	63%	2,228	40%	3,608	64%	2,256	40%	-28.00	ลดลง
38	บางยาง (2)	ยะลา	1,454	276	1,178	1,016	70%	922	63%	646	44%	941	65%	665	46%	-19.00	ลดลง
รวมภาคใต้ 11.55%			8,194	1,711	6,483	5,586	68%	5,001	61%	3,290	40%	5,009	61%	3,298	40%	-8.00	ลดลง
รวมทั้งประเทศ 100%(38)			71,031	23,548	47,482	43,256	61%	35,593	50%	12,025	17%	35986	51%	12,417	17%	-391.90	ลดลง

ที่มาข้อมูล : ตารางสรุปสภาพน้ำในอ่างเก็บน้ำขนาดใหญ่ทั่วประเทศ และตารางสรุปสภาพน้ำในอ่างเก็บน้ำภาคตะวันออกเฉียงเหนือ กรมชลประทาน

หมายเหตุ :

- อ่างเก็บน้ำขนาดใหญ่ หมายถึง อ่างเก็บน้ำที่มีความจุตั้งแต่ 100 ล้าน ลบ.ม. ขึ้นไป
- เป็นอ่างเก็บน้ำอยู่ในความรับผิดชอบของการไฟฟ้าฝ่ายผลิตแห่งประเทศไทย(10) นอกนั้นอยู่ในความรับผิดชอบของกรมชลประทาน (28)
- เป็นอ่างเก็บน้ำขนาดกลางที่มีความสำคัญต่อการอุตสาหกรรมและการประมง ของลุ่มน้ำชายฝั่งทะเลตะวันออก
- ที่มา : กรมชลประทาน และการไฟฟ้าฝ่ายผลิตแห่งประเทศไทย
- จังหวัดที่มีอ่างเก็บน้ำขนาดใหญ่มีจำนวน 26 จังหวัด ไม่มี 50 จังหวัด

รศ. หมายถึง ระดับเก็บกักของอ่าง



ศูนย์เขล



ศูนย์ป้องกันกักตุนน้ำ กรมทรัพยากรน้ำ

ลำดับของเขื่อนตามความจุ

- ศรีนครินทร์ 2.ภูมิพล 3.สิริกิติ์ 4.วชิราลงกรณ 5.รัชชประภา
- ลูนารัตน์ 7.สิรินธร 8.บางยาง 9.ลำปาว 10.ป่าสัก

ลำดับของเขื่อนตามปริมาณน้ำใช้การได้

- ภูมิพล 2.ศรีนครินทร์ 3.สิริกิติ์ 4.วชิราลงกรณ 5.รัชชประภา
- ลำปาว 7.ลูนารัตน์ 8.บางยาง 9.สิรินธร 10.ป่าสัก