

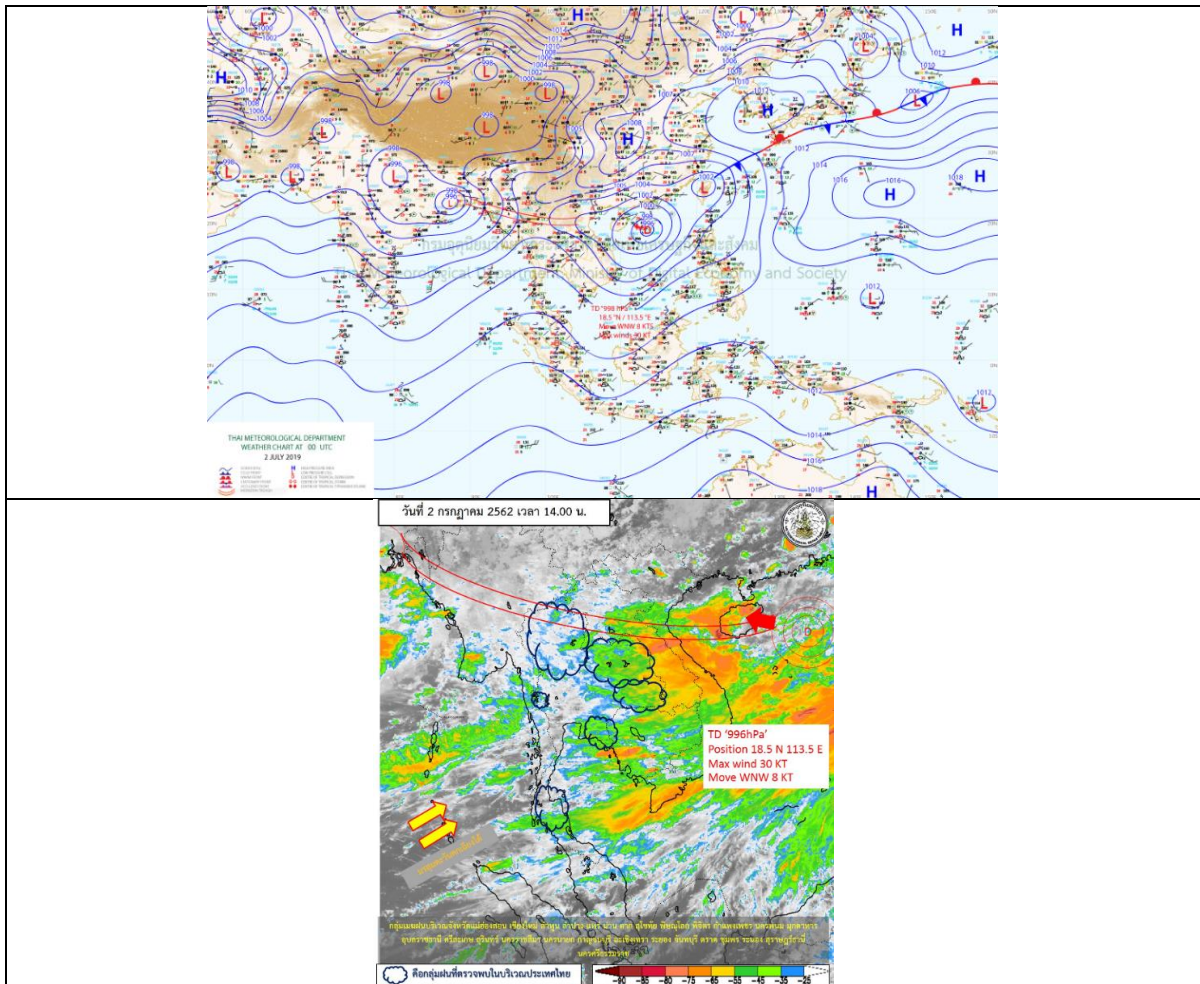
รายงานสถานการณ์น้ำและคาดการณ์น้ำในพื้นที่ ลุ่มน้ำโขง-ชี-มูล วันที่ 2 กรกฎาคม 2562

1. พยากรณ์อากาศ

ตารางที่ 1 พยากรณ์อากาศ

ภาคตะวันออกเฉียงเหนือ	เมฆมาก กับมีฝนฟ้าคะนอง ร้อยละ 70 ของพื้นที่ และมีฝนตกหนักถึงหนักมากบางแห่ง กับมีลมกระโชกแรง บริเวณจังหวัดเลย หนองบัวลำภู หนองคาย บึงกาฬ อุดรธานี สกลนคร นครพนม มุกดาหาร กาฬสินธุ์ โยธาธร ร้อยเอ็ด มหาสารคาม ขอนแก่น อำนาจเจริญ ศรีสะเกษ และอุบลราชธานี
	อุณหภูมิต่ำสุด 23 - 26 องศาเซลเซียส
	อุณหภูมิสูงสุด 31 - 34 องศาเซลเซียส

ที่มา : https://www.tmd.go.th/daily_forecast.php



รูปที่ 1 พยากรณ์อากาศ วันที่ 2 ก.ค. 2562



2. สรุประดับน้ำรายวัน

หมายเหตุ: แนวโน้มพิจารณาจากระดับน้ำวันนี้และระดับน้ำคาดการณ์ล่วงหน้า 3 วัน

2-ก.ค.-62

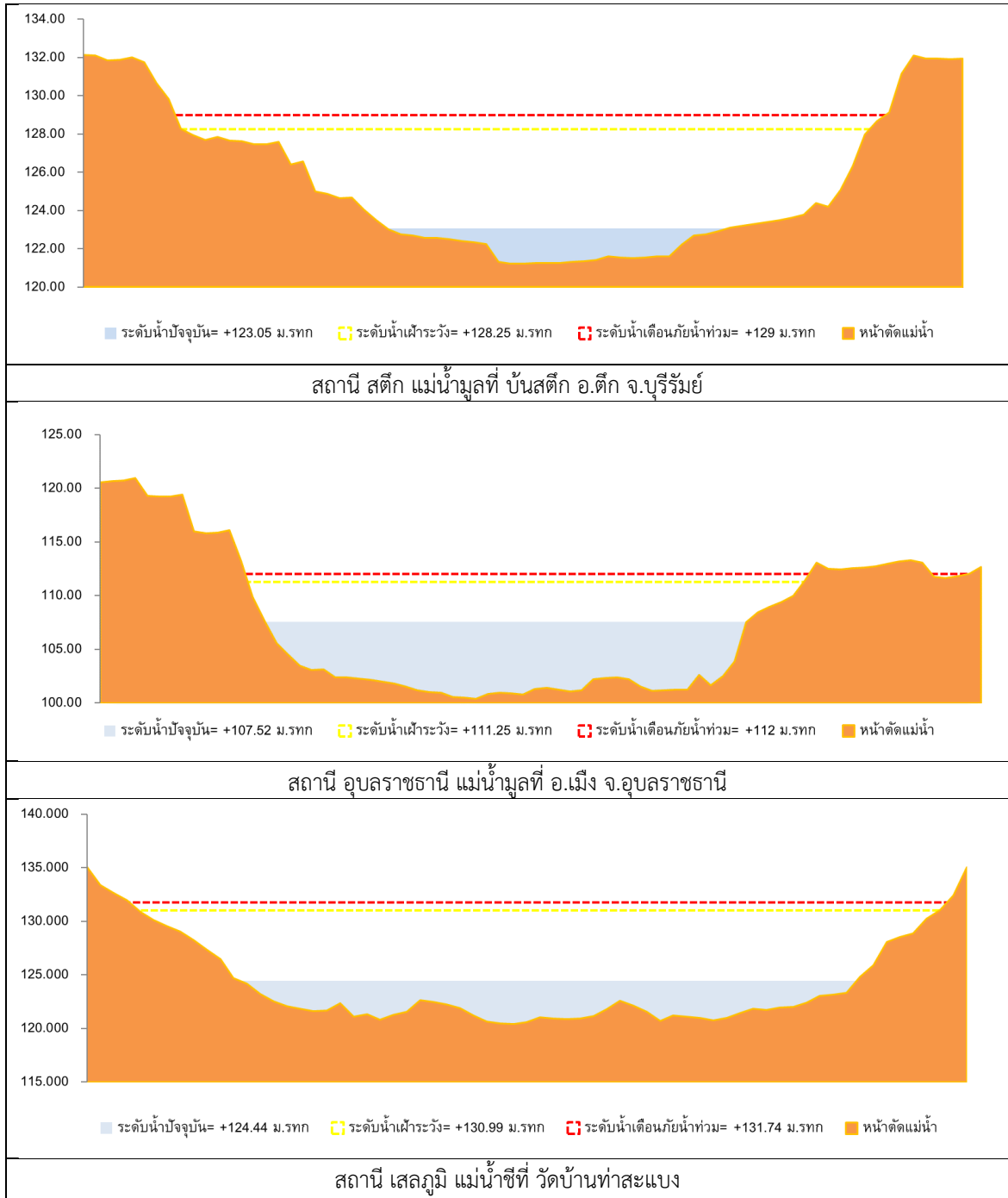
ลำดับที่	ลำน้ำ	ที่ตั้ง	ระดับน้ำเตือนภัย (ม.รทก.)		ระดับน้ำตรวจวัด (ม.รทก.)						ระดับน้ำคาดการณ์ (ม.รทก.)			แนวโน้ม	
			ค่า HI	ค่า HHI	26-มิ.ย.-62	27-มิ.ย.-62	28-มิ.ย.-62	29-มิ.ย.-62	30-มิ.ย.-62	1-ก.ค.-62	2-ก.ค.-62	3-ก.ค.-62	4-ก.ค.-62		5-ก.ค.-62
1	น้ำชี	บ้านม่วงลาด อ.เมือง จ.มหาสารคาม โกลีตาณี E.66A	137.65	138.40	129.33	129.33	129.30	129.30	129.25	129.23	129.22	129.30	129.25	129.37	ไม่แน่ชัด
2	น้ำชี	กบภมพห้วยชัย โกลีตาณี E.20A	121.25	122.00	115.16	115.16	115.07	115.01	114.94	114.87	115.02	113.33	113.22	113.61	ลดลงจากวันเพิ่มขึ้น
3	น้ำชี	วัดบ้านท่าสะแก โกลีตาณี E.18	130.99	131.74	122.90	122.64	122.54	122.43	122.33	123.04	122.24	122.46	122.30	122.48	ไม่แน่ชัด
4	น้ำชี	อ.โกสุมพิสัย โกลีตาณี E.91	148.95	149.70	139.43	139.43	139.41	139.32	139.32	139.48	139.43	139.36	139.51	139.65	ลดลงจากวันเพิ่มขึ้น
5	น้ำมูล	บ้านเสียด อ.เสียด จ.บุรีรัมย์ โกลีตาณี M.6A	128.25	129.00	123.00	123.00	123.00	123.00	123.00	123.00	123.00	123.64	123.03	122.87	เพิ่มขึ้นจากนี้ลดลง
6	น้ำมูล	อ.เมือง จ.อุบลราชธานี โกลีตาณี M.7	111.25	112.00	106.60	106.56	106.55	106.54	106.57	106.56	106.58	106.54	106.46	106.31	ลดลง

หมายเหตุ: - HI ระดับน้ำสูงที่สุดในเกณฑ์เฝ้าระวัง

- HHI ระดับน้ำสูงที่สุดในเกณฑ์วิกฤติ



2.1 ระดับน้ำในลำน้ำ



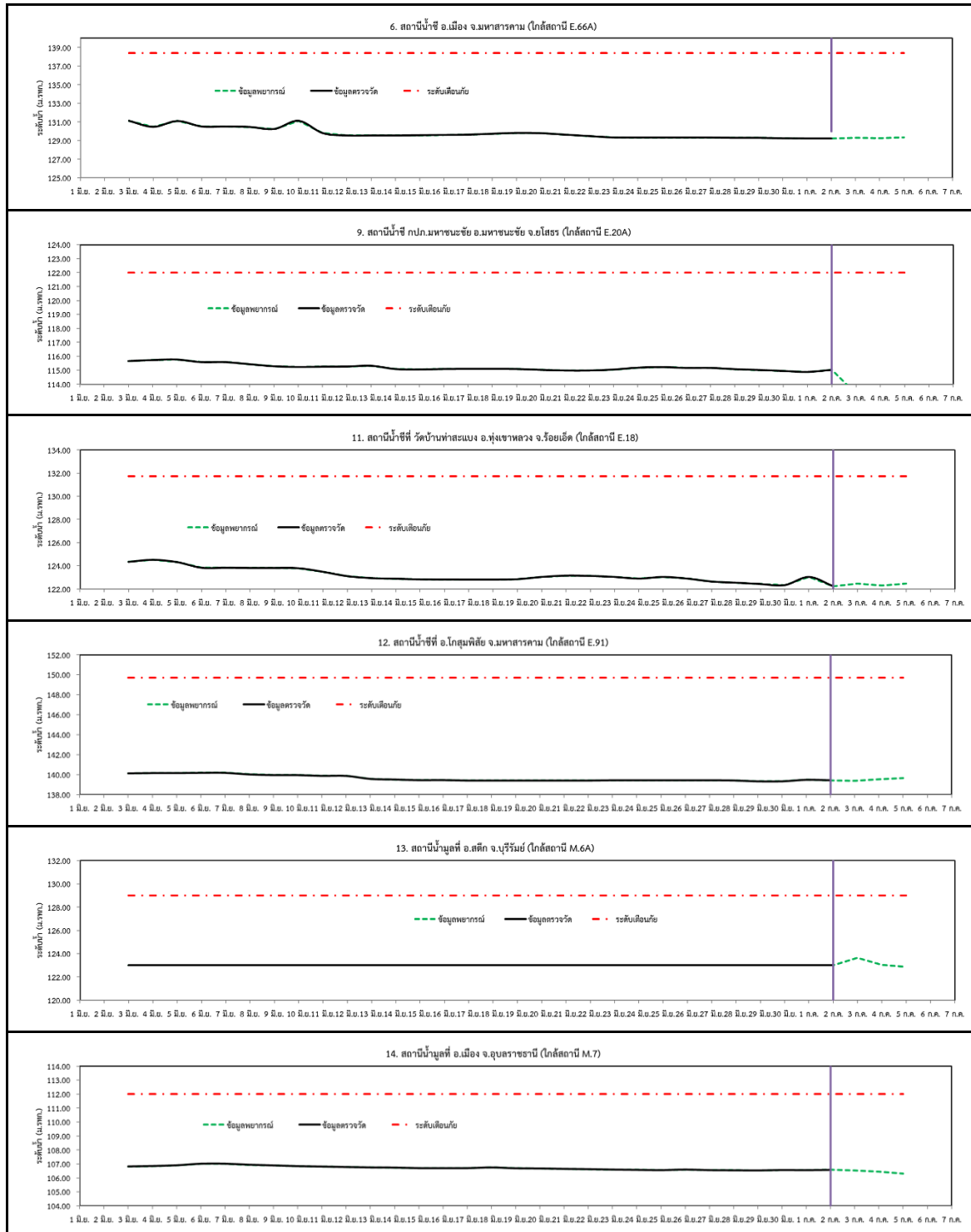
รูปที่ 2 กราฟระดับน้ำในลำน้ำ



รูปที่ 2 กราฟระดับน้ำในลำน้ำ (ต่อ)



3. ผลการวิเคราะห์สถานการณ์น้ำ



รูปที่ 3 กราฟระดับน้ำย้อนหลัง 30 วัน และค่าพยากรณ์



4. สรุปสถานการณ์ ระดับน้ำอยู่ในเกณฑ์ปกติ