

รายงานสถานการณ์น้ำลุ่มน้ำบางปะกง-ปราจีนบุรี

วันที่ 3 กรกฎาคม 2562

1) สภาพภูมิอากาศ (ที่มา : กรมอุตุนิยมวิทยา)

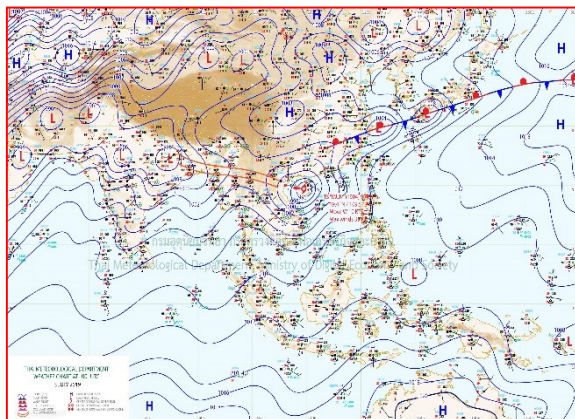
ลักษณะอากาศทั่วไป

พยากรณ์อากาศ 24 ชั่วโมงข้างหน้า ประเทศไทยมีฝนตกหนักถึงหนักมากบางแห่งกับมีลมแรง สำหรับทะเลอันดามันมีคลื่นสูง 2-3 เมตร ส่วนอ่าวไทยมีคลื่นสูงประมาณ 2 เมตร บริเวณที่มีฝนฟ้าคะนองคลื่นสูงมากกว่า 3 เมตร

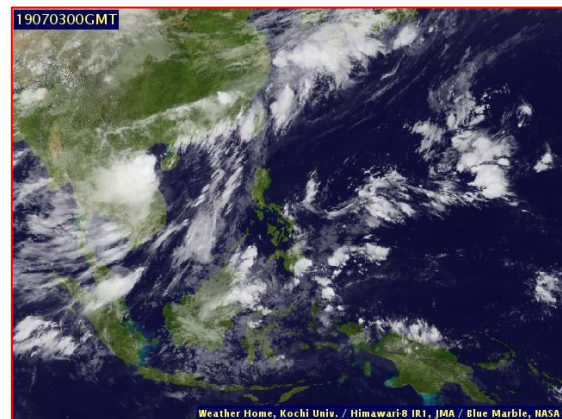
ลักษณะสำคัญทางอุตุนิยมวิทยา เมื่อเวลา 04.00 น. พายุโซนร้อน “มูน” (Mun) บริเวณเกาะไหหลำ ประเทศจีน มีศูนย์กลางอยู่ที่ละติจูด 19.3 องศาเหนือ ลองจิจูด 109.8 องศาตะวันออก มีความเร็วลมสูงสุดใกล้ศูนย์กลางประมาณ 65 กิโลเมตรต่อชั่วโมง พายุนี้กำลังเคลื่อนตัวทางทิศตะวันตก ด้วยความเร็ว 20 กิโลเมตรต่อชั่วโมง คาดว่าพายุนี้จะเคลื่อนขึ้นฝั่งระหว่างประเทศเวียดนามตอนบนและประเทศจีน ในช่วงวันที่ 3-4 ก.ค. 62 ในขณะที่ร่องมรสุมพาดผ่านตอนบนของภาคเหนือและประเทศลาว สำหรับมรสุมตะวันตกเฉียงใต้ที่พัดปกคลุมทะเลอันดามัน ภาคใต้และอ่าวไทยมีกำลังแรง ทำให้คลื่นลมบริเวณทะเลอันดามันและอ่าวไทยยังคงมีกำลังแรง

สภาพอากาศภาคตะวันออก

มีเมฆมาก กับมีฝนฟ้าคะนอง ร้อยละ 70 ของพื้นที่ และมีฝนตกหนักบางแห่ง บริเวณจังหวัดปราจีนบุรี สระแก้ว ฉะเชิงเทรา ชลบุรี ระยอง จันทบุรี และตราด อุณหภูมิต่ำสุด 25-27 องศาเซลเซียส อุณหภูมิสูงสุด 30-32 องศาเซลเซียส ลมตะวันตกเฉียงใต้ ความเร็ว 20-35 กม./ชม. ทะเลมีคลื่นสูงประมาณ 2 เมตร บริเวณที่มีฝนฟ้าคะนองคลื่นสูงมากกว่า 2 เมตร



แผนที่อากาศวันที่ 3 ก.ค. 2562 เวลา 07.00 น.



ภาพถ่ายจากดาวเทียมวันที่ 3 ก.ค. 2562 เวลา 07.00 น.

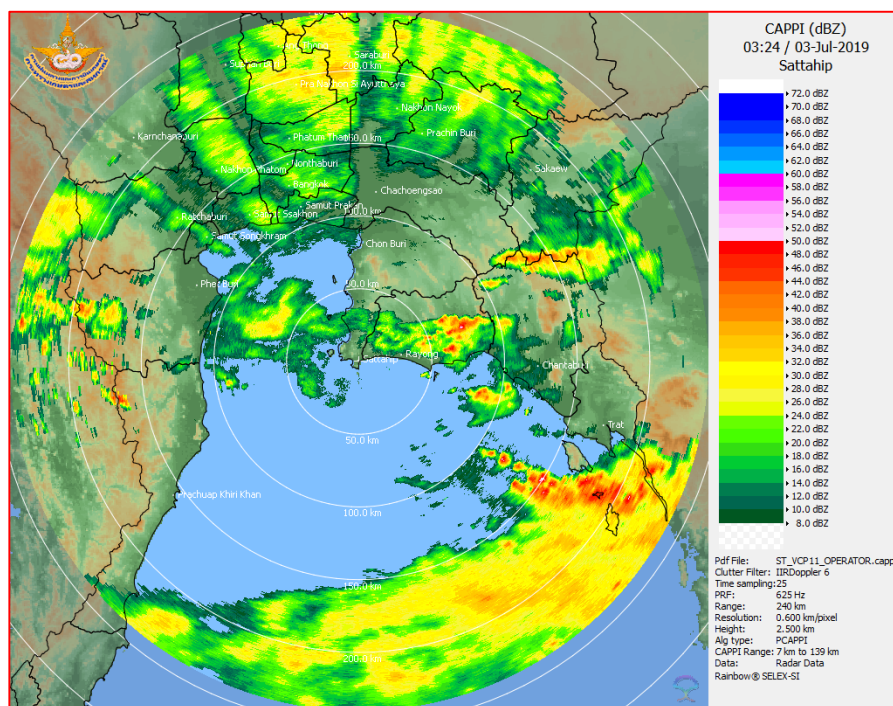
2) สถานการณ์ฝน

จากข้อมูลสถานการณ์ฝนในพื้นที่ลุ่มน้ำบางปะกง-ปราจีนบุรี ของวันที่ 3 กรกฎาคม 2562 จากกรมทรัพยากรน้ำ กรมอุตุนิยมวิทยา และสถาบันสารสนเทศทรัพยากรน้ำและการเกษตร (องค์การมหาชน) พบว่ามีฝนตกปานกลางถึงฝนตกหนัก และมีฝนตกหนักมาก บริเวณจังหวัดนครนายก ฉะเชิงเทรา ปราจีนบุรี สระแก้ว และชลบุรี โดยมีปริมาณฝน 24.0 – 112.5 มม.

ข้อมูลสถานการณ์ฝนในพื้นที่ลุ่มน้ำบางปะกง-ปราจีนบุรี ณ วันที่ 3 กรกฎาคม 2562
(ข้อมูลจากกรมอุตุนิยมวิทยา เวลา 07.00 น.)

ลำดับ	พื้นที่	ปริมาณฝน (มม.)
1	อ.บ้านนา จ.นครนายก	28.6
2	อ.ปากพลี จ.นครนายก	35.1
3	อ.เมือง จ.นครนายก	104.6
4	อ.สนามชัยเขต จ.ฉะเชิงเทรา	53.9
5	อ.บางน้ำเปรี้ยว จ.ฉะเชิงเทรา	35.2
6	อ.ท่าตะเกียบ จ.ฉะเชิงเทรา	43.4
7	อ.เมือง จ.ปราจีนบุรี	65.4
8	อ.ประจันตคาม จ.ปราจีนบุรี	60.0
9	อ.นาดี จ.ปราจีนบุรี	112.5
10	อ.กบินทร์บุรี จ.ปราจีนบุรี	57.8
11	อ.วัฒนานคร จ.สระแก้ว	58.2
12	อ.เมือง จ.สระแก้ว	63.4
13	อ.พนัสนิคม จ.ชลบุรี	24.0

หมายเหตุ “ฝน” คือ ฝนวัดปริมาณไม่ได้ (ต่ำกว่า 0.1 มิลลิเมตร), “*” คือ ไม่ได้รับข้อมูล



ภาพเรดาร์ที่ตรวจจากภาค “สถานีสี่ตึก”
ณ วันที่ 3 กรกฎาคม 2562 เวลา 10.24 น.
(ที่มา : กรมอุตุนิยมวิทยา)

สถานการณ์น้ำฝน

<p>WRF-ROMS (ThaiGeo), 24-Hour Precipitation, Thailand Model (3x3 km) 02-Jul-2019 19:00 to 03-Jul-2019 19:00 (Bangkok Time)</p> <p>Created by HII initial date 02-Jul-2019 19:00 (Bangkok Time)</p>	<p>WRF-ROMS (ThaiGeo), 24-Hour Precipitation, Thailand Model (3x3 km) 03-Jul-2019 19:00 to 04-Jul-2019 19:00 (Bangkok Time)</p> <p>Created by HII initial date 02-Jul-2019 19:00 (Bangkok Time)</p>
<p>แผนที่การคาดการณ์น้ำฝนวันที่ 3 ก.ค.62</p>	<p>แผนที่การคาดการณ์น้ำฝนวันที่ 4 ก.ค.62</p>
<p>WRF-ROMS (ThaiGeo), 24-Hour Precipitation, Thailand Model (3x3 km) 04-Jul-2019 19:00 to 05-Jul-2019 19:00 (Bangkok Time)</p> <p>Created by HII initial date 02-Jul-2019 19:00 (Bangkok Time)</p>	<p>WRF-ROMS (ThaiGeo), 24-Hour Precipitation, Southeast Asia Model (9x9 km) 05-Jul-2019 19:00 to 06-Jul-2019 19:00 (Bangkok Time)</p> <p>Created by HII initial date 02-Jul-2019 19:00 (Bangkok Time)</p>
<p>แผนที่การคาดการณ์น้ำฝนวันที่ 5 ก.ค.62</p>	<p>แผนที่การคาดการณ์น้ำฝนวันที่ 6 ก.ค. 62</p>
<p>WRF-ROMS (ThaiGeo), 24-Hour Precipitation, Southeast Asia Model (9x9 km) 06-Jul-2019 19:00 to 07-Jul-2019 19:00 (Bangkok Time)</p> <p>Created by HII initial date 02-Jul-2019 19:00 (Bangkok Time)</p>	<p>WRF-ROMS (ThaiGeo), 24-Hour Precipitation, Southeast Asia Model (9x9 km) 07-Jul-2019 19:00 to 08-Jul-2019 19:00 (Bangkok Time)</p> <p>Created by HII initial date 02-Jul-2019 19:00 (Bangkok Time)</p>
<p>แผนที่การคาดการณ์น้ำฝนวันที่ 7 ก.ค. 62</p>	<p>แผนที่การคาดการณ์น้ำฝนวันที่ 8 ก.ค. 62</p>
<p>ที่มา : www.thaiwater.net</p>	
<p>ผลการคาดการณ์ปริมาณฝนล่วงหน้า</p>	

3) ข้อมูลปริมาณน้ำในลำน้ำ

สถานการณ์น้ำท่า (29 มิ.ย. – 3 ก.ค. 2562 ที่มา : กรมชลประทาน เวลา 06.00 น.)

สถานี	อำเภอ	จังหวัด	ลุ่มน้ำ	ระดับตลิ่ง (ม.)	เสาร์	อาทิตย์	จันทร์	อังคาร	พุธ	แนว โน้ม (เพิ่ม/ ลด)
				ความจุ ลำน้ำ (ลบ.ม./ วิ.)	29 มิ.ย.	30 มิ.ย.	1 ก.ค.	2 ก.ค.	3 ก.ค.	
Kgt.19A	เกาะ จันทร์	ชลบุรี	บางปะกง	4.8	1.65	1.69	1.67	1.66	1.67	เพิ่มขึ้น
				*	1.25	1.45	1.35	1.30	1.35	
Kgt.30	เทศบาล เมือง	ฉะเชิงเทรา	บางปะกง	1.70	0.19	0.34	0.19	0.29	0.44	เพิ่มขึ้น
				น้ำหนุ่น	*	*	*	*	*	
Ny.1B	เมือง	นครนายก	บางปะกง	8.81	4.10	4.36	4.45	4.09	5.36	เพิ่มขึ้น
				206	10.00	16.80	19.50	9.80	51.40	
Ny.3	บ้านนา	นครนายก	บางปะกง	6.26	3.80	3.72	3.68	3.67	3.68	เพิ่มขึ้น
				67.20	*	*	*	*	*	
Ny.4	เมือง	ปราจีนบุรี	บางปะกง	3.34	0.41	0.39	0.38	0.42	1.60	เพิ่มขึ้น
				185	1.10	0.90	0.80	1.20	35.00	
Ny.7	เมือง	นครนายก	บางปะกง	6.56	4.27	4.53	4.63	4.27	4.59	เพิ่มขึ้น
				*	*	*	*	*	*	
Kgt.1	เมือง	ปราจีนบุรี	ปราจีนบุรี	4.13	0.40	0.34	0.20	0.19	0.26	เพิ่มขึ้น
				774.00	*	*	*	*	*	
Kgt.3	กบินทร์ บุรี	ปราจีนบุรี	ปราจีนบุรี	10.20	0.60	0.60	0.60	0.60	0.70	เพิ่มขึ้น
				648.00	11.00	11.00	11.00	11.00	13.00	
Kgt.6	ศรีมหา โพธิ์	ปราจีนบุรี	ปราจีนบุรี	7.10	0.65	0.56	0.62	0.65	0.75	เพิ่มขึ้น
				-	*	*	*	*	*	
Kgt.9	เขา ฉกรรจ์	สระแก้ว	ปราจีนบุรี	10.00	3.69	3.70	3.63	3.70	4.15	เพิ่มขึ้น
				444.00	3.00	3.50	0.00	3.50	29.60	
Kgt.10	เมือง	สระแก้ว	ปราจีนบุรี	11.00	5.63	5.63	5.62	5.58	5.95	เพิ่มขึ้น
				300.00	8.90	8.90	8.60	7.40	24.50	
Kgt.13A	กบินทร์ บุรี	ปราจีนบุรี	ปราจีนบุรี	16.17	6.46	6.45	6.46	6.49	5.56	ลดลง
				417.20	4.60	4.50	4.60	4.90	5.60	
Kgt.14	นาดี	ปราจีนบุรี	ปราจีนบุรี	7.06	1.05	1.09	1.19	1.07	1.12	เพิ่มขึ้น
				313.00	1.13	1.23	1.48	1.18	1.30	

หมายเหตุ* ไม่ได้รับข้อมูล

ข้อมูลระดับน้ำจากระบบตรวจวัดสภาพทางไกลอัตโนมัติลุ่มน้ำบางปะกง-ปราจีนบุรี กรมทรัพยากรน้ำ

ข้อมูลระดับน้ำ (1 – 3 ก.ค. 2562 ที่มา : กรมทรัพยากรน้ำ เวลา 07.00 น.)

สถานี	ตำบล	อำเภอ	จังหวัด	ลุ่มน้ำ	ระดับ ตลิ่ง (ต่ำสุด)	จันทร์	อังคาร	พุธ	แนวโน้ม (เพิ่ม/ ลด)
						1 ก.ค.	2 ก.ค.	3 ก.ค.	
บ้านทุ่งกระทราย	เกาะจันทร์	เกาะจันทร์	ชลบุรี	บางปะกง	7.20	1.70	1.69	*	ลดลง
บ้านใหม่	ศรีนาวา	เมือง	นครนายก	บางปะกง	7.50	3.86	3.50	*	ลดลง
บ้านกุดบอน	วังตะเคียน	กบินทร์บุรี	ปราจีนบุรี	ปราจีนบุรี	12.10	1.04	1.05	*	เพิ่มขึ้น
บ้านเก่าเขาฉกรรจ์	หนองหัว	เขาฉกรรจ์	สระแก้ว	ปราจีนบุรี	8.60	1.80	1.80	*	ทรงตัว

4) สรุป

- สถานการณ์น้ำในลุ่มน้ำบางปะกง อยู่ในภาวะปกติ (ระดับน้ำต่ำกว่าระดับตลิ่งต่ำสุด) และระดับน้ำในลำน้ำส่วนใหญ่มีแนวโน้มเพิ่มขึ้น

- สถานการณ์น้ำในลุ่มน้ำปราจีนบุรี อยู่ในภาวะปกติ (ระดับน้ำต่ำกว่าระดับตลิ่งต่ำสุด) และระดับน้ำในลำน้ำส่วนใหญ่มีแนวโน้มเพิ่มขึ้น