

รายงานสถานการณ์น้ำลุ่มน้ำปิง วันที่ 6 กรกฎาคม 2562

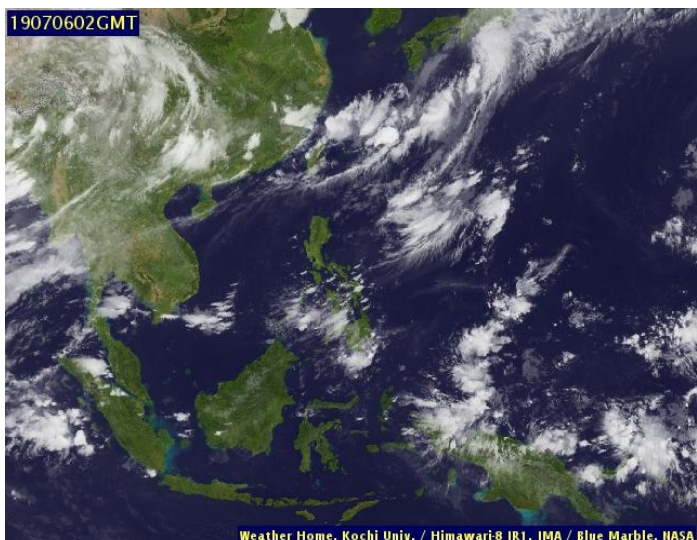
1) สภาพภูมิอากาศ (ที่มา : กรมอุตุนิยมวิทยา)

ลักษณะอากาศทั่วไป

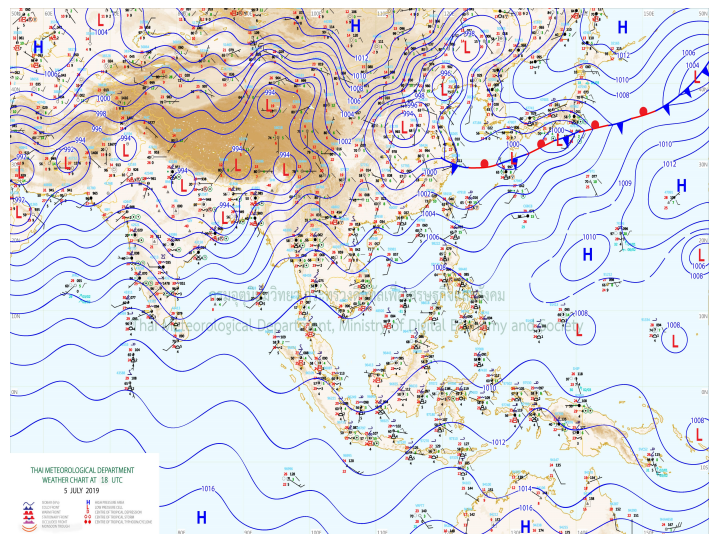
พยากรณ์อากาศ 24 ชั่วโมงข้างหน้า ประเทศไทยมีปริมาณฝนลดลง แต่ยังคงมีฝนตกหนักบางแห่งบริเวณภาคตะวันออก ขอให้ประชาชนบริเวณด้านตะวันตกของภาคเหนือ ภาคกลาง และภาคตะวันออกเฉียงเหนือระวังอันตรายจากฝนที่ตกสะสมไว้ด้วย สำหรับทะเลอันดามันและอ่าวไทยตอนบนมีคลื่นสูงประมาณ 2 เมตร บริเวณที่มีฝนฟ้าคะนองคลื่นสูงมากกว่า 2 เมตร ขอให้ชาวเรือเดินเรือด้วยความระมัดระวัง โดยหลีกเลี่ยงการเดินเรือในบริเวณที่มีฝนฟ้าคะนอง

สภาพอากาศภาคเหนือ (เวลา 06:00 น.วันนี้ - 06:00 น.วันพรุ่งนี้)

มีเมฆเป็นส่วนมาก กับมีฝนฟ้าคะนอง ร้อยละ 40 ของพื้นที่ ส่วนมากบริเวณจังหวัดแม่ฮ่องสอน เชียงใหม่ เชียงราย กำแพงเพชร และตาก อุณหภูมิต่ำสุด 23-26 องศาเซลเซียส อุณหภูมิสูงสุด 31-34 องศาเซลเซียส ลมตะวันตก ความเร็ว 10-30 กม./ชม.



ภาพถ่ายดาวเทียม



แผนที่อากาศ

2) สรุปสถานการณ์ฝน

สรุปสถานการณ์ฝนในพื้นที่ลุ่มน้ำปิง จากข้อมูลตรวจวัดปริมาณน้ำฝนของสถานีโทรมาตร โครงการพัฒนาระบบพยากรณ์และเตือนภัยทรัพยากรน้ำ กรมทรัพยากรน้ำ สสะสม 24 ชั่วโมง ระหว่างวันที่ 05 กรกฎาคม 2562 เวลา 07:00 น. ถึง วันที่ 06 กรกฎาคม 2562 เวลา 07:00 น. และข้อมูลคาดการณ์ปริมาณน้ำฝนสะสม จากการประมวลผลข้อมูลภาพ NWP-WRF Model กรมอุตุนิยมวิทยา ดังแสดงในตาราง

| สถานีโทรมาตร | ที่ตั้ง | ปริมาณฝนตรวจวัดสะสม (ม.ม.) | | | ปริมาณฝนสะสมคาดการณ์ล่วงหน้า (ม.ม.) | | |
|---------------------------------|-------------------------------------|----------------------------|-------|----------|-------------------------------------|----------|-------|
| | | 3 วัน | 2 วัน | เมื่อวาน | วันนี้ | พรุ่งนี้ | 3 วัน |
| 061503T น้ำแม่ต้นที่บ้านดอย | ต.ยางเปียง อ.อมก๋อย จ.เชียงใหม่ | 7.00 | 7.00 | 2.00 | 29.00 | 89.50 | 89.50 |
| 062002T โรงเรียนบ้านโป่งน้ำร้อน | ต.โป่งน้ำร้อน อ.คลองลาน จ.กำแพงเพชร | 3.50 | 0.50 | 0.50 | 45.83 | 83.88 | 83.88 |
| 060813T โรงเรียนวัดยั้งเมิน | ต.ยั้งเมิน อ.สะเมิง จ.เชียงใหม่ | 0.50 | 0.00 | 0.00 | 2.92 | 30.98 | 30.98 |
| 060710T โรงเรียนแม่ตะไคร้ | ต.แม่ทาเหนือ อ.แม่ออน จ.เชียงใหม่ | 6.50 | 2.00 | 0.00 | 14.93 | 37.37 | 37.37 |
| 060906T โรงเรียนบ้านนาทราย | ต.นาทราย อ.ลี้ จ.ลำพูน | 0.50 | 0.00 | 0.00 | 37.52 | 79.40 | 79.40 |
| 061902T โรงเรียนบ้านหนองกระทุ่ม | ต.โป่งแดง อ.เมือง จ.ตาก | 0.50 | 0.00 | 0.00 | 20.53 | 42.64 | 42.64 |



โครงการพัฒนาระบบพยากรณ์และเตือนภัยทรัพยากรน้ำ



ศูนย์ป้องกันวิกฤติน้ำ กรมทรัพยากรน้ำ กระทรวงทรัพยากรธรรมชาติและสิ่งแวดล้อม

180 ถนนพระรามที่ 6 ซอย 34 แขวงสามเสนใน เขตพญาไท กรุงเทพมหานคร 10400 โทรศัพท์ 0 2271 6000

<http://tele-pwps.dwr.go.th>

รายงานสถานการณ์น้ำลุ่มน้ำปิง วันที่ 6 กรกฎาคม 2562

| สถานีโทรมาตร | ที่ตั้ง | ปริมาณฝนตรวจวัดสะสม (ม.ม.) | | | ปริมาณฝนสะสมคาดการณ์ล่วงหน้า (ม.ม.) | | |
|---------------------------------|--------------------------------------|----------------------------|-------|----------|-------------------------------------|----------|--------|
| | | 3 วัน | 2 วัน | เมื่อวาน | วันนี้ | พรุ่งนี้ | 3 วัน |
| 061103T รพ.สต.บ้านแอนจัดสรร | ต.บ้านแอน อ.ดอยเต่า จ.เชียงใหม่ | 2.00 | 2.00 | 1.50 | 40.83 | 55.83 | 55.83 |
| 060814T น้ำแม่ขานที่บ้านท่าโป่ง | ต.บ้านแม่ อ.สันป่าตอง จ.เชียงใหม่ | 0.00 | 0.00 | 0.00 | 0.00 | 13.13 | 13.13 |
| 060711T โรงเรียนวัดห้วยแก้ว | ต.ห้วยแก้ว อ.แม่ออน จ.เชียงใหม่ | 11.00 | 1.50 | 1.50 | 8.08 | 25.00 | 25.00 |
| 060907T โรงเรียนบ้านปางแม่ลอบ | ต.ท่าแม่ลอบ อ.แม่ทา จ.ลำพูน | 0.00 | 0.00 | 0.00 | 27.94 | 51.09 | 51.09 |
| 060205T โรงเรียนบ้านทุ่งข้าวพวง | ต.ทุ่งข้าวพวง อ.เชียงดาว จ.เชียงใหม่ | 7.50 | 5.00 | 5.00 | 10.00 | 24.91 | 24.91 |
| 060306T โรงเรียนพร้าวบูรพา | ต.เวียง อ.พร้าว จ.เชียงใหม่ | 1.50 | 0.00 | 0.00 | 34.67 | 90.00 | 93.50 |
| 061207T โรงเรียนบ้านแม่นาจร | ต.แม่นาจร อ.แม่แจ่ม จ.เชียงใหม่ | 1.00 | 1.00 | 0.00 | 8.06 | 47.84 | 47.84 |
| 061206T น้ำแม่แจ่มที่บ้านทัพ | ต.ท่าผา อ.แม่แจ่ม จ.เชียงใหม่ | 1.00 | 1.00 | 1.00 | 48.34 | 128.04 | 128.04 |

หมายเหตุ : ปริมาณฝนสะสมคาดการณ์ ได้จากการประมวลผลและคำนวณข้อมูลภาพจาก NWP-WRF Model กรมอุตุนิยมวิทยา

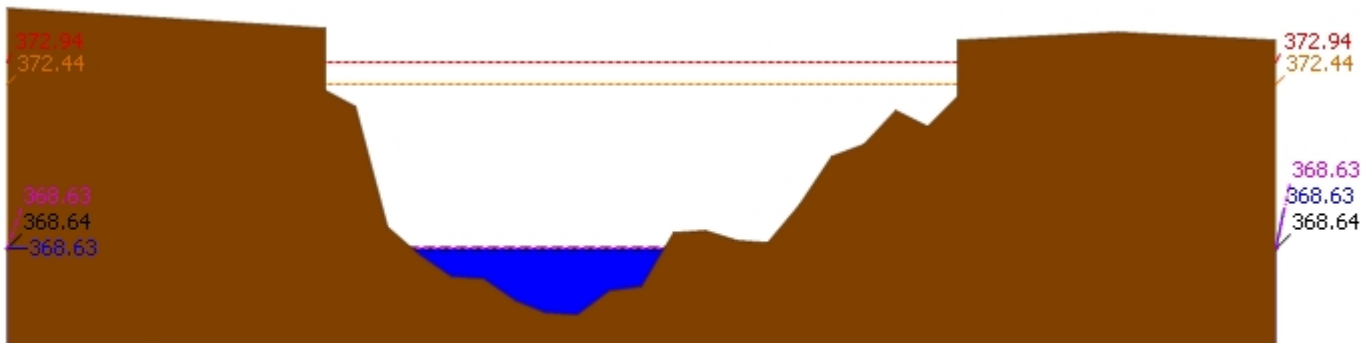
3) สรุประดับน้ำรายวัน

สรุปสถานการณ์น้ำในพื้นที่ลุ่มน้ำปิง จากข้อมูลตรวจวัดระดับน้ำของสถานีโทรมาตรโครงการพัฒนาระบบพยากรณ์และเตือนภัยทรัพยากรน้ำ กรมทรัพยากรน้ำ ณ เวลา 07:00 น. ของวันที่ 06 กรกฎาคม 2562 และข้อมูลระดับน้ำคาดการณ์จากแบบจำลองทางคณิตศาสตร์ ดังแสดงในตาราง

| สถานีโทรมาตร | ที่ตั้ง | ระดับเตือนภัย | ระดับน้ำตรวจวัด (ม.รทก) | | ระดับน้ำคาดการณ์ล่วงหน้า | | | | แนวโน้ม |
|----------------------------------------|------------------------------------|---------------|-------------------------|--------|--------------------------|--------|--------|-----------|---------|
| | | | เมื่อวาน | วันนี้ | 1 วัน | 2 วัน | 3 วัน | | |
| 060109T แม่น้ำปิงที่บ้านสบอ้อ | ต.แม่ระ อ.เชียงดาว จ.เชียงใหม่ | 372.444 | 368.64 | 368.63 | 368.63 | 368.63 | 368.63 | คงที่ | |
| 060905T น้ำแม่ตี้อำเภอลี้ | ต.ลี้ อ.ลี้ จ.ลำพูน | 468.686 | 462.53 | 462.52 | 462.52 | 462.52 | 462.52 | คงที่ | |
| 061503T น้ำแม่ตื่นที่บ้านดอย | ต.ยางเปียง อ.อมก๋อย จ.เชียงใหม่ | 792.425 | 788.17 | 788.58 | 788.58 | 788.58 | 788.58 | คงที่ | |
| 061401T น้ำแม่หาดที่บ้านโป่งทุ่ง | ต.โป่งทุ่ง อ.ดอยเต่า จ.เชียงใหม่ | 313.195 | 309.64 | 309.61 | 309.61 | 309.62 | 309.63 | เพิ่มขึ้น | |
| 061901T คลองแม่ระกาที่บ้านวังชะโอน | ต.ท่าไม้ อ.พรานกระต่าย จ.กำแพงเพชร | 92.706 | 90.93 | 90.90 | 90.90 | 90.90 | 90.90 | คงที่ | |
| 061701T ห้วยแม่ท้อที่อำเภอมืองตาก | ต.แม่ท้อ อ.เมืองตาก จ.ตาก | 109.236 | 105.80 | 105.86 | 105.86 | 105.86 | 105.86 | คงที่ | |
| 061801T คลองวังเจ้าที่บ้านคลองลึก | ต.เชียงทอง อ.วังเจ้า จ.ตาก | 114.159 | 110.02 | 110.17 | 110.17 | 110.16 | 110.16 | คงที่ | |
| 062001T คลองสวนหมากที่บ้านน้ำไทรง | ต.ท่าขุนราม อ.เมือง จ.กำแพงเพชร | 83.383 | 79.84 | 79.94 | 79.94 | 79.94 | 79.94 | คงที่ | |
| 060110T แม่น้ำปิงที่บ้านบางแก้ว | ต.บางแก้ว อ.บรรพตพิสัย จ.นครสวรรค์ | 40.374 | 37.42 | 37.62 | 37.50 | 37.41 | 37.36 | คงที่ | |
| 060111T แม่น้ำปิงที่บ้านปากร่องห้วยจี่ | ต.ตากออก อ.บ้านตาก จ.ตาก | 119.165 | 118.12 | 118.13 | 118.13 | 118.13 | 118.13 | คงที่ | |
| 060305T น้ำแม่จืดที่บ้านโป่งบัวบาน | ต.แม่บึง อ.พร้าว จ.เชียงใหม่ | 401.724 | 396.69 | 396.69 | 396.69 | 396.69 | 396.69 | คงที่ | |
| 060814T น้ำแม่ขานที่บ้านท่าโป่ง | ต.บ้านแม่ อ.สันป่าตอง จ.เชียงใหม่ | 312.826 | 307.14 | 307.14 | 307.14 | 307.14 | 307.14 | คงที่ | |
| 061206T น้ำแม่แจ่มที่บ้านทัพ | ต.ท่าผา อ.แม่แจ่ม จ.เชียงใหม่ | 470.269 | 466.92 | 466.95 | 466.97 | 466.99 | 467.00 | เพิ่มขึ้น | |
| 060709T น้ำแม่กวงที่ลำพูน | ต.เวียงยอง อ.เมือง จ.ลำพูน | 294.671 | 290.48 | 290.49 | 290.49 | 290.49 | 290.49 | คงที่ | |

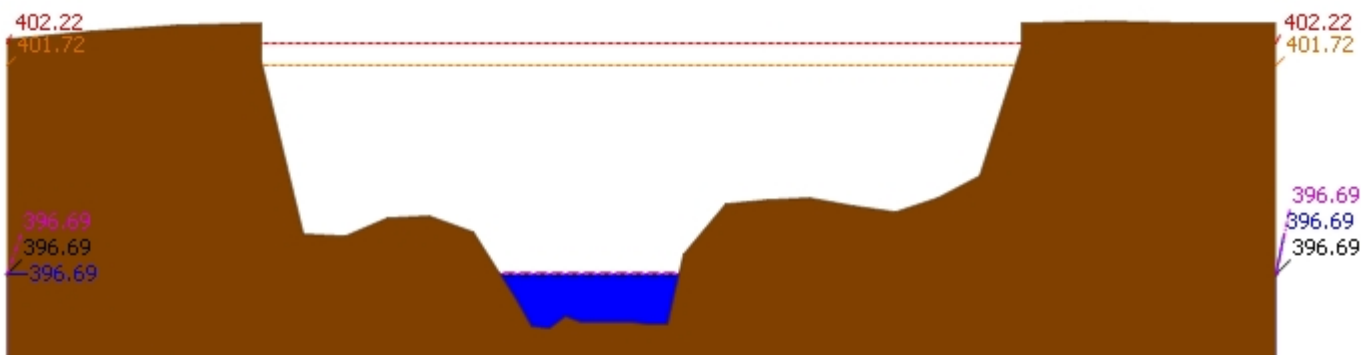
รายงานสถานการณ์น้ำลุ่มน้ำปิง วันที่ 6 กรกฎาคม 2562

3.1) ระดับน้ำในลำน้ำ



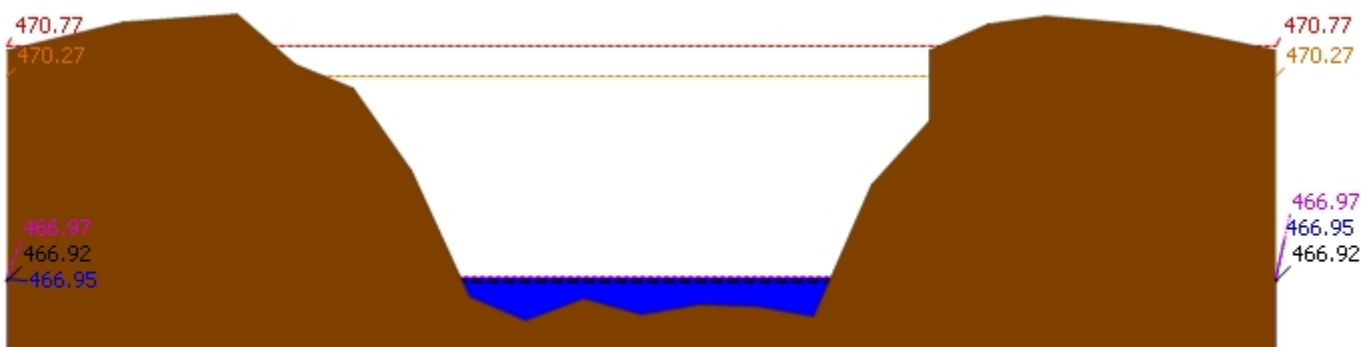
▲ ระดับปัจจุบัน ---- ระดับวิกฤติ - - - - ระดับฝายระวัง - - - - เมื่อกาน 7:00 น. - - - - คาดการณ์ล่วงหน้า 1 วัน

สถานี 060109T แม่น้ำปิงที่บ้านสบอ้อ ต.แม่่นะ อ.เชียงดาว จ.เชียงใหม่ ระดับน้ำ 368.63 ม.รทก.



▲ ระดับปัจจุบัน ---- ระดับวิกฤติ - - - - ระดับฝายระวัง - - - - เมื่อกาน 7:00 น. - - - - คาดการณ์ล่วงหน้า 1 วัน

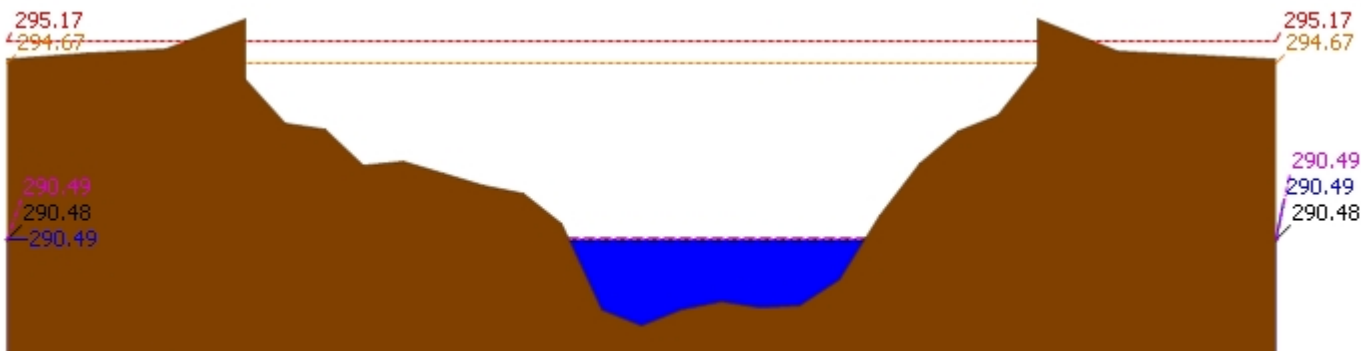
สถานี 060305T น้ำแม่จัดที่บ้านโป่งบัวบาน ต.แม่ปิ้ง อ.พร้าว จ.เชียงใหม่ ระดับน้ำ 396.69 ม.รทก.



▲ ระดับปัจจุบัน ---- ระดับวิกฤติ - - - - ระดับฝายระวัง - - - - เมื่อกาน 7:00 น. - - - - คาดการณ์ล่วงหน้า 1 วัน

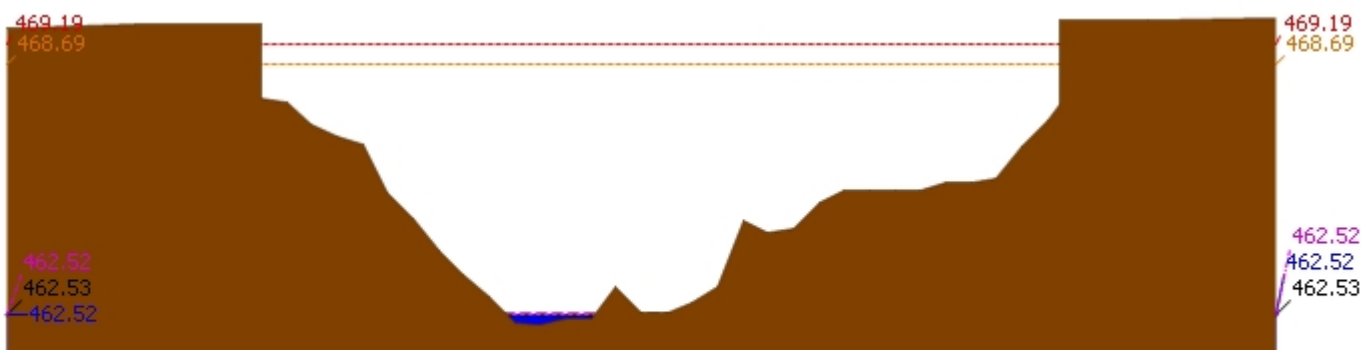
สถานี 061206T น้ำแม่แจ่มที่บ้านทัพ ต.ท่าผา อ.แม่แจ่ม จ.เชียงใหม่ ระดับน้ำ 466.95 ม.รทก.

รายงานสถานการณ์น้ำลุ่มน้ำปิง วันที่ 6 กรกฎาคม 2562



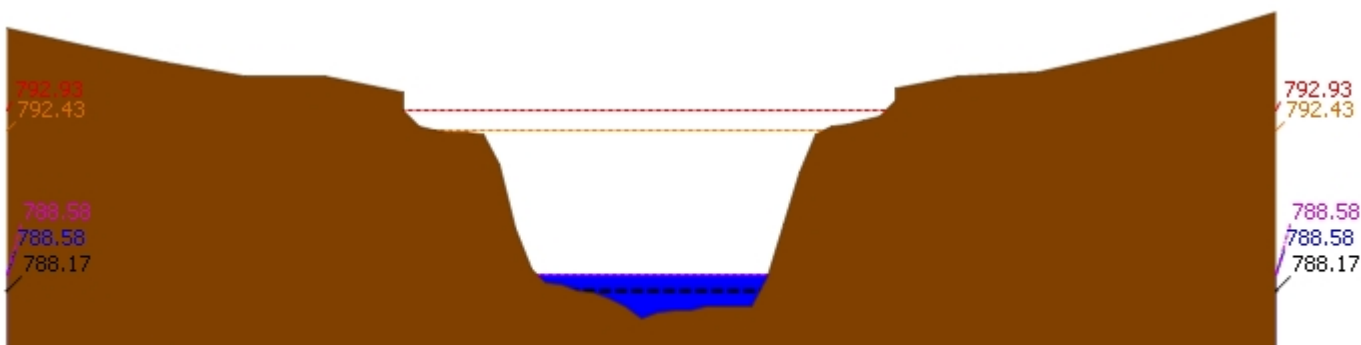
▲ ระดับปัจจุบัน --- ระดับวิกฤติ --- ระดับฝายระวัง ---- เมื่อวาน 7:00 น. - - - - - คาดการณ์ล่วงหน้า 1 วัน

สถานี 060709T น้ำแม่กวังที่ลำพูน ต.เวียงของ อ.เมือง จ.ลำพูน ระดับน้ำ 290.49 ม.รทก.



▲ ระดับปัจจุบัน --- ระดับวิกฤติ --- ระดับฝายระวัง ---- เมื่อวาน 7:00 น. - - - - - คาดการณ์ล่วงหน้า 1 วัน

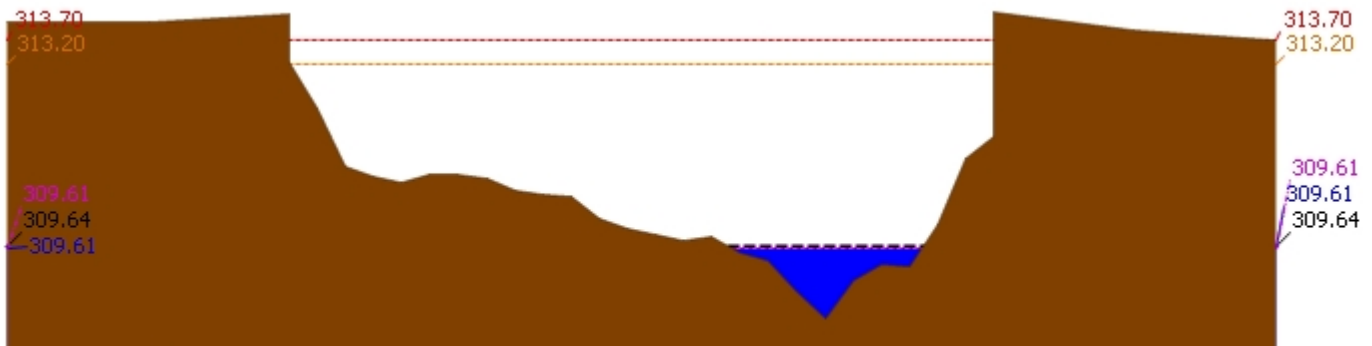
สถานี 060905T น้ำแม่ลี้ที่อำเภอลี้ ต.ลี้ อ.ลี้ จ.ลำพูน ระดับน้ำ 462.52 ม.รทก.



▲ ระดับปัจจุบัน --- ระดับวิกฤติ --- ระดับฝายระวัง ---- เมื่อวาน 7:00 น. - - - - - คาดการณ์ล่วงหน้า 1 วัน

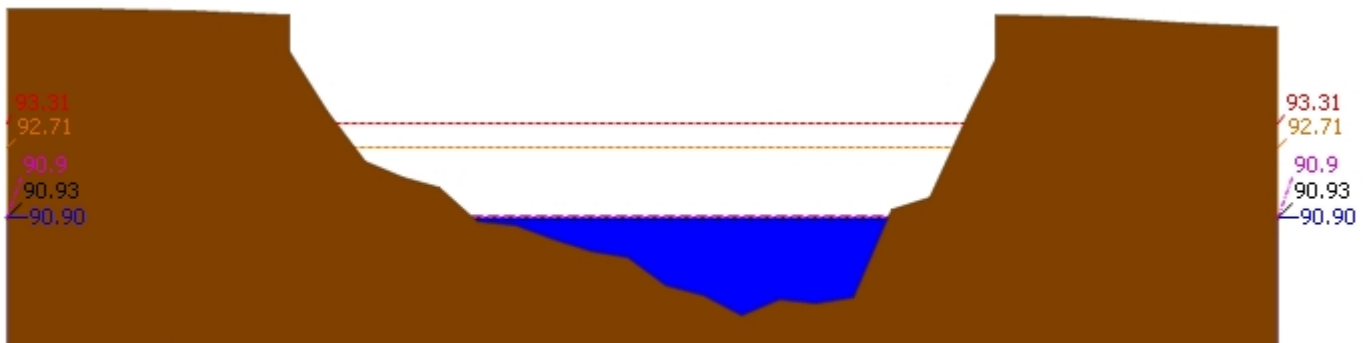
สถานี 061503T น้ำแม่ต้นที่บ้านคอย ต.ยางเปียง อ.อมก๋อย จ.เชียงใหม่ ระดับน้ำ 788.58 ม.รทก.

รายงานสถานการณ์น้ำลุ่มน้ำปิง วันที่ 6 กรกฎาคม 2562



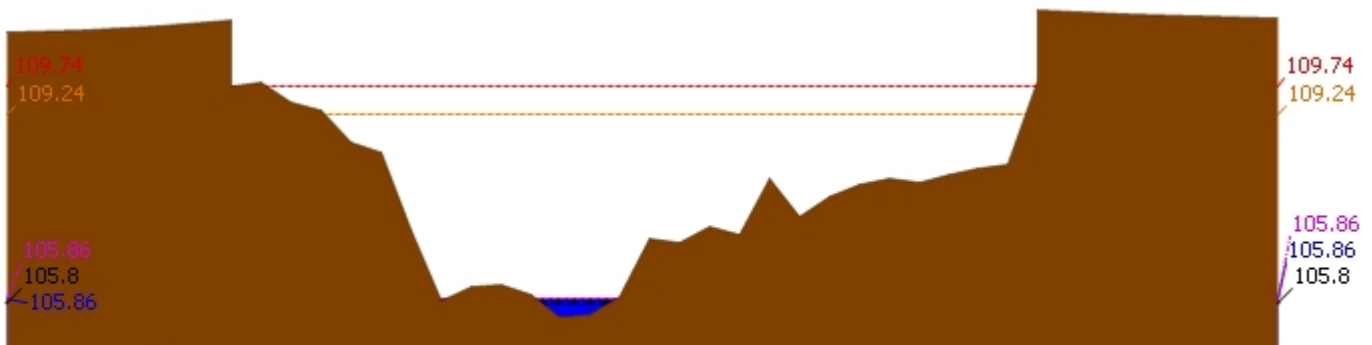
▲ ระดับปัจจุบัน --- ระดับวิกฤติ --- ระดับเฝ้าระวัง ---- เมื่อวาน 7:00 น. - - - - - คาดการณ์ล่วงหน้า 1 วัน

สถานี 061401T น้ำแม่หาดที่บ้านโป่งทุ่ง ต.โป่งทุ่ง อ.คอยเต่า จ.เชียงใหม่ ระดับน้ำ 309.61 ม.รทก.



▲ ระดับปัจจุบัน --- ระดับวิกฤติ --- ระดับเฝ้าระวัง ---- เมื่อวาน 7:00 น. - - - - - คาดการณ์ล่วงหน้า 1 วัน

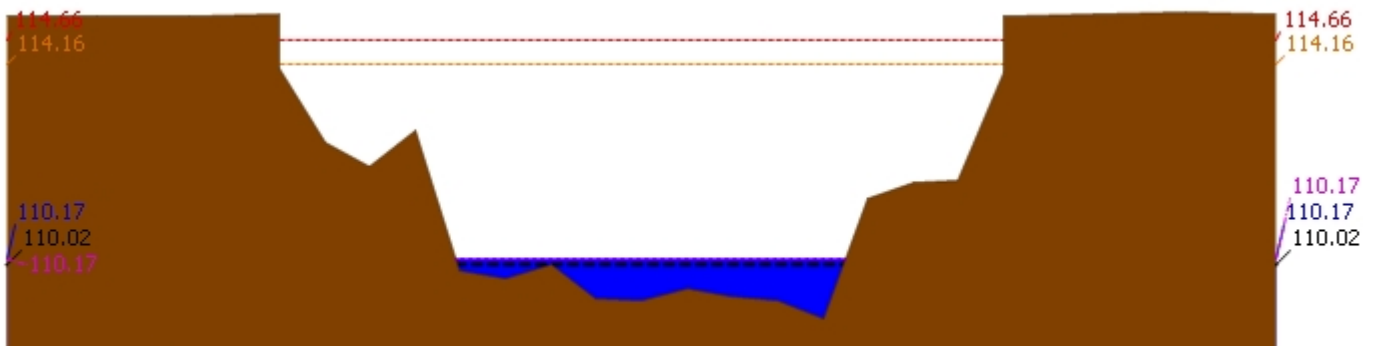
สถานี 061901T คลองแม่ระกาที่บ้านวังชะโอน ต.ท่าไม้ อ.พรานกระต่าย จ.กำแพงเพชร ระดับน้ำ 90.90 ม.รทก.



▲ ระดับปัจจุบัน --- ระดับวิกฤติ --- ระดับเฝ้าระวัง ---- เมื่อวาน 7:00 น. - - - - - คาดการณ์ล่วงหน้า 1 วัน

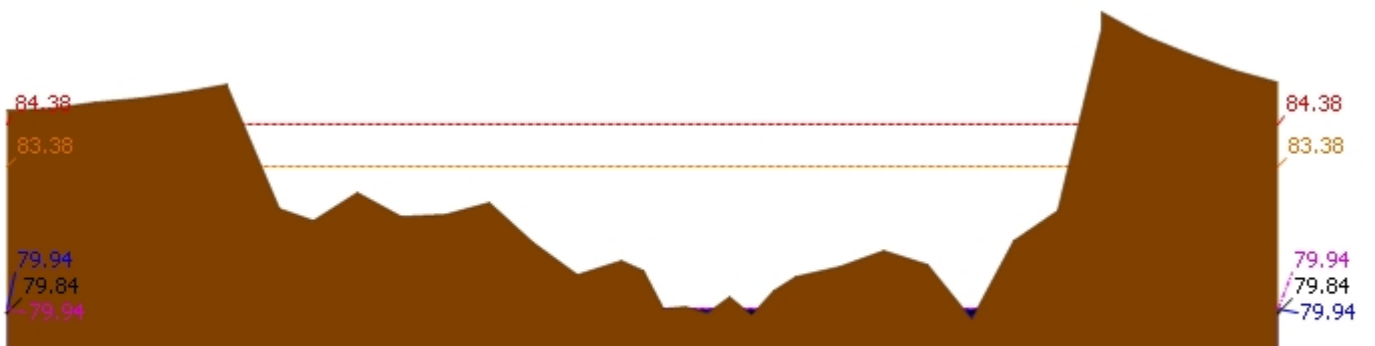
สถานี 061701T ห้วยแม่ท้อที่อำเภอเมืองตาก ต.แม่ท้อ อ.เมืองตาก จ.ตาก ระดับน้ำ 105.86 ม.รทก.

รายงานสถานการณ์น้ำลุ่มน้ำปิง วันที่ 6 กรกฎาคม 2562



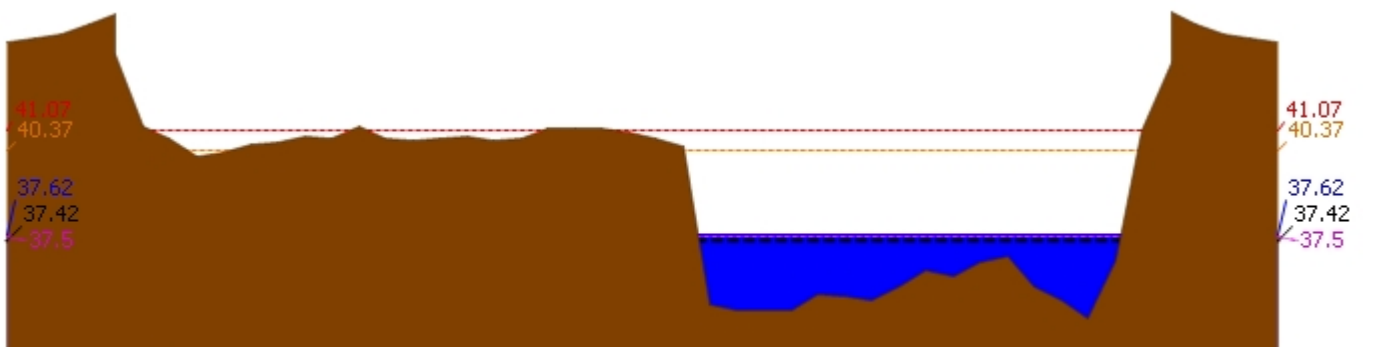
▲ ระดับปัจจุบัน --- ระดับวิกฤติ --- ระดับฝายระวัง ---- เมื่อวาน 7:00 น. - - - - - คาดการณ์ล่วงหน้า 1 วัน

สถานี 061801T คลองวังเจ้าที่บ้านคลองลึก ต.เชียงทอง อ.วังเจ้า จ.ตาก ระดับน้ำ 110.17 ม.รทก.



▲ ระดับปัจจุบัน --- ระดับวิกฤติ --- ระดับฝายระวัง ---- เมื่อวาน 7:00 น. - - - - - คาดการณ์ล่วงหน้า 1 วัน

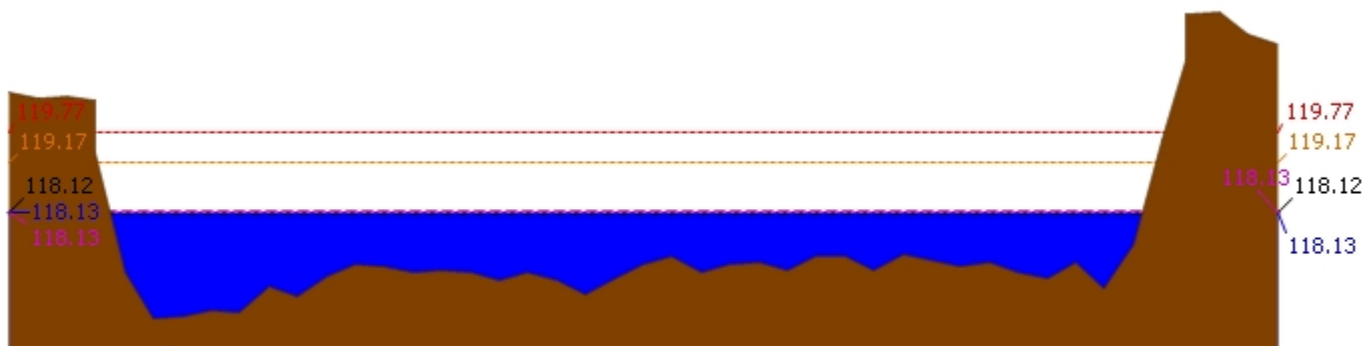
สถานี 062001T คลองสวนหมากที่บ้านน้ำไทรง ต.ท่าขุนราม อ.เมือง จ.กำแพงเพชร ระดับน้ำ 79.94 ม.รทก.



▲ ระดับปัจจุบัน --- ระดับวิกฤติ --- ระดับฝายระวัง ---- เมื่อวาน 7:00 น. - - - - - คาดการณ์ล่วงหน้า 1 วัน

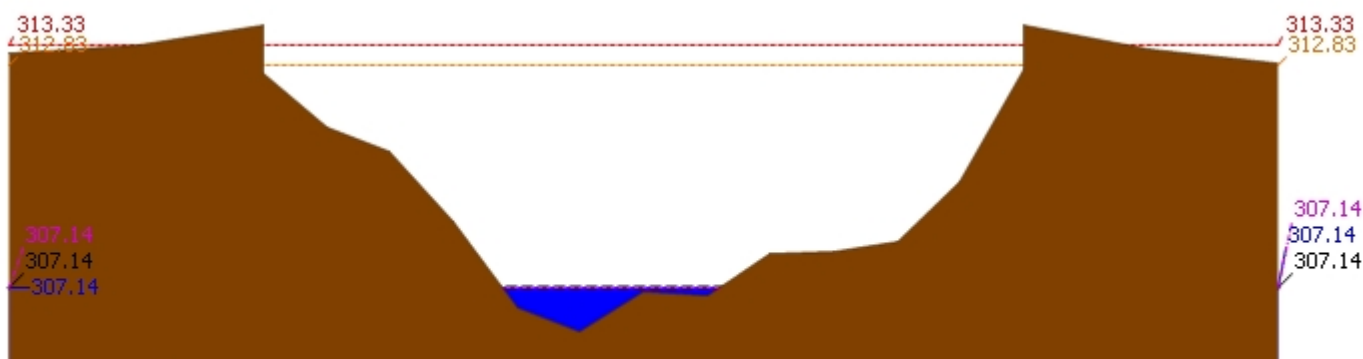
สถานี 060110T แม่น้ำปิงที่บ้านบางแก้ว ต.บางแก้ว อ.บรรพตพิสัย จ.นครสวรรค์ ระดับน้ำ 37.62 ม.รทก.

รายงานสถานการณ์น้ำลุ่มน้ำปิง วันที่ 6 กรกฎาคม 2562



▲ ระดับปัจจุบัน --- ระดับวิกฤติ --- ระดับเฝ้าระวัง ---- เมื่อกาน 7:00 น. - - - - - คาดการณ์ล่วงหน้า 1 วัน

สถานี 060111T แม่น้ำปิงที่บ้านปากร่องห้วยจี่ ต.ตากออก อ.บ้านตาก จ.ตาก ระดับน้ำ 118.13 ม.รทก.



▲ ระดับปัจจุบัน --- ระดับวิกฤติ --- ระดับเฝ้าระวัง ---- เมื่อกาน 7:00 น. - - - - - คาดการณ์ล่วงหน้า 1 วัน

สถานี 060814T น้ำแม่ขานที่บ้านท่าโป่ง ต.บ้านแม อ.สันป่าตอง จ.เชียงใหม่ ระดับน้ำ 307.14 ม.รทก.

3.2) ภาพสถานการณ์น้ำจากกล้อง CCTV



แม่น้ำปิงที่บ้านปากร่องห้วยจี่ ต.ตากออก อ.บ้านตาก จ.ตาก

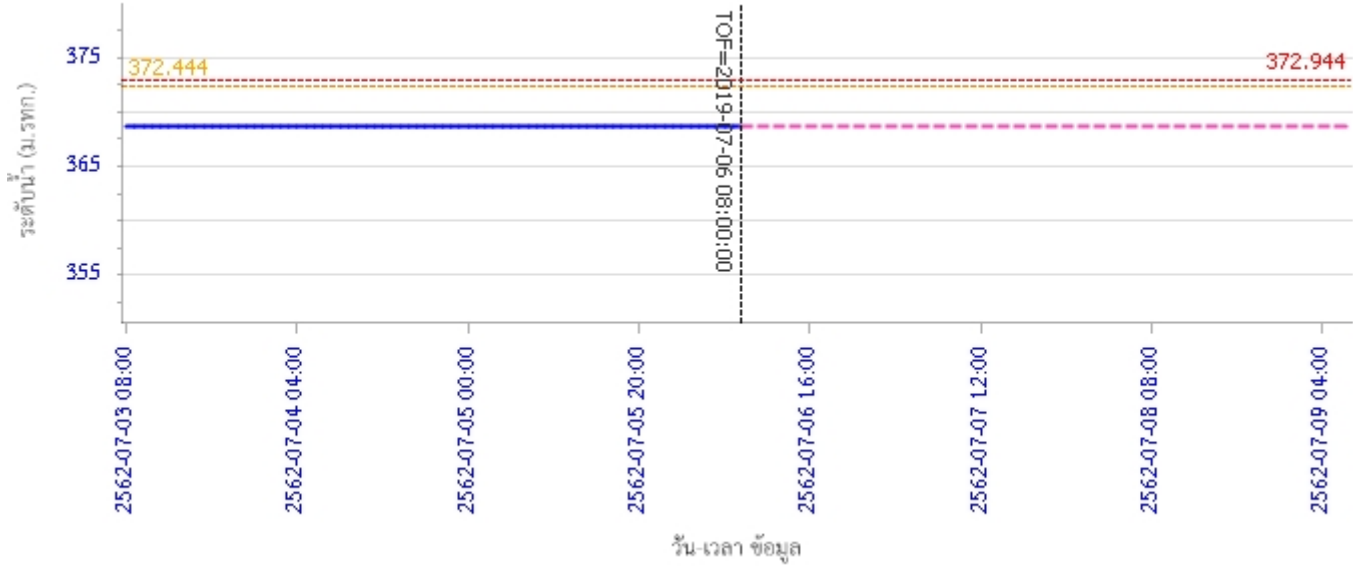


แม่น้ำปิงที่บ้านบางแก้ว ต.บางแก้ว อ.บรรพตพิสัย จ.นครสวรรค์

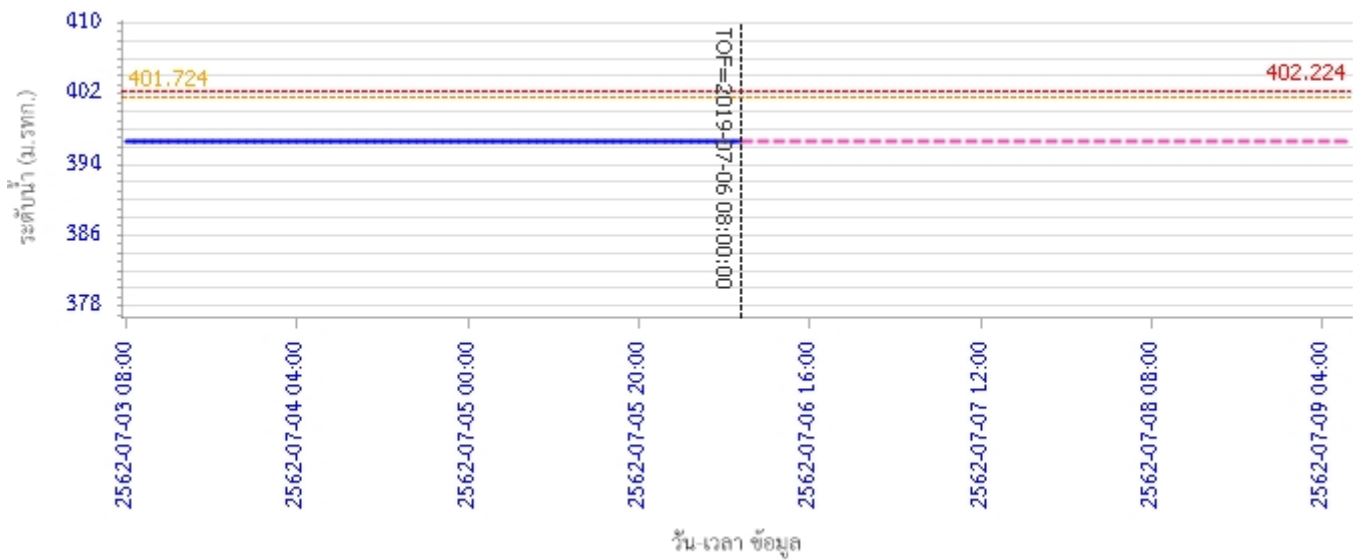
4) ผลการวิเคราะห์สถานการณ์น้ำ

รายงานสถานการณ์น้ำลุ่มน้ำปิง วันที่ 6 กรกฎาคม 2562

ผลการคำนวณระดับน้ำ สถานี 060109T แม่น้ำปิงที่บ้านสบฮ้อ ต.แม่ปะ อ.เชียงดาว จ.เชียงใหม่

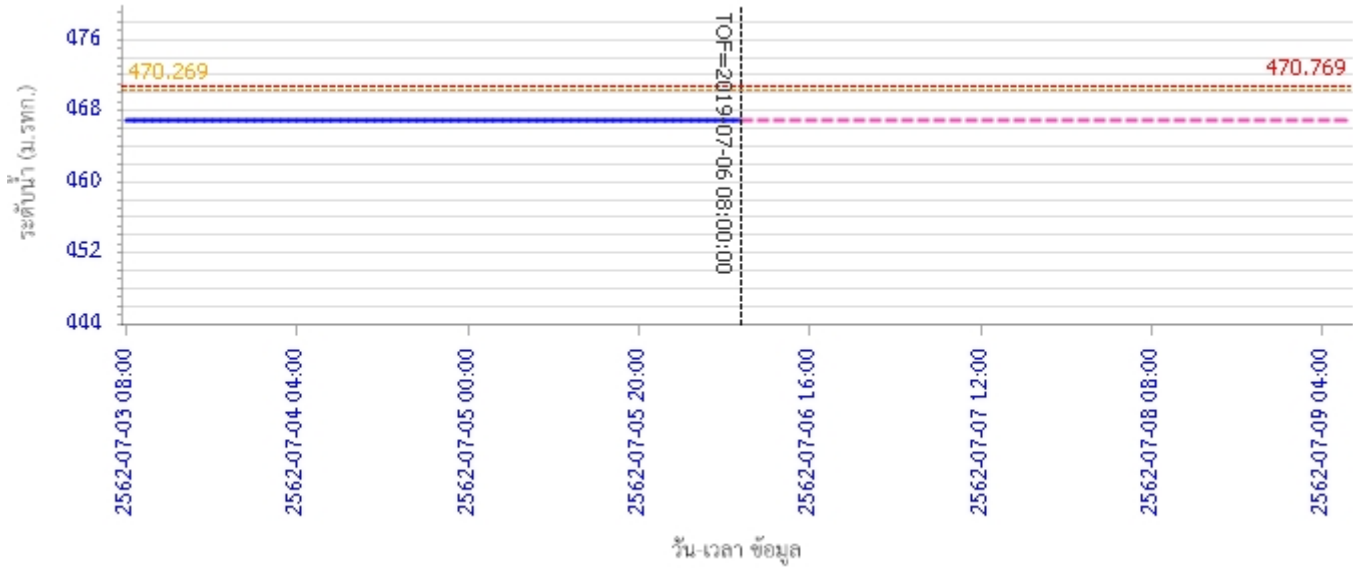


ผลการคำนวณระดับน้ำ สถานี 060305T น้ำแม่จืดที่บ้านโป่งบัวบาน ต.แม่ป๋อง อ.พร้าว จ.เชียงใหม่

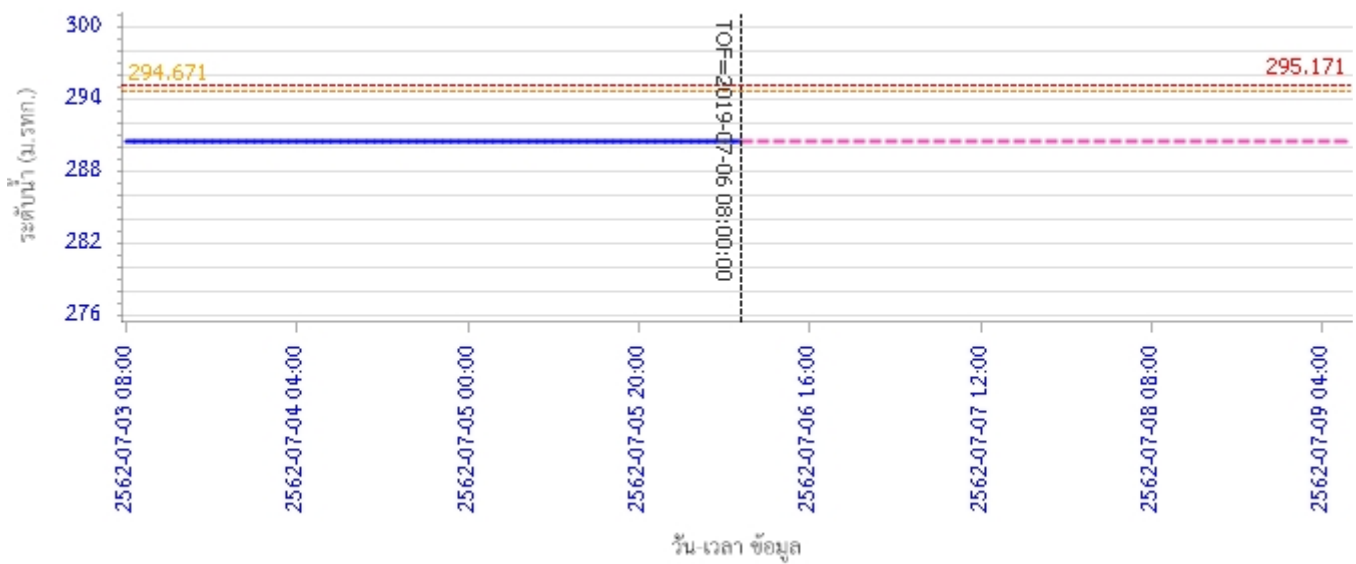


รายงานสถานการณ์น้ำลุ่มน้ำปิง วันที่ 6 กรกฎาคม 2562

ผลการคำนวณระดับน้ำ สถานี 061206T น้ำแม่แจ่มที่บ้านทัพ ต.ท่าผา อ.แม่แจ่ม จ.เชียงใหม่



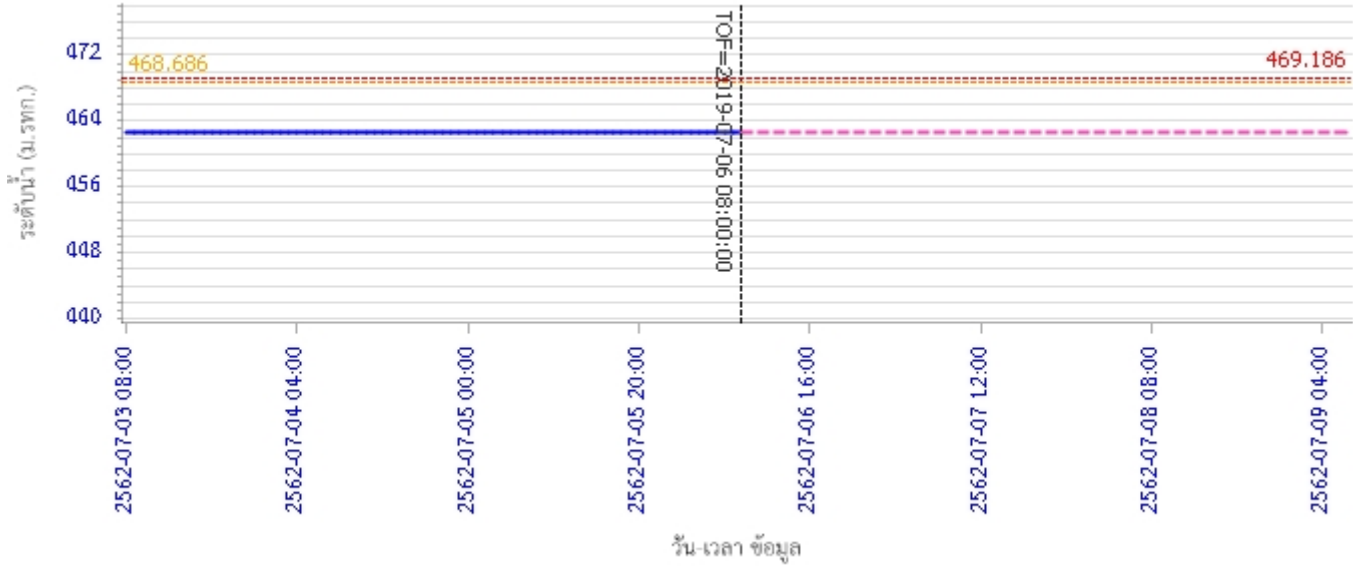
ผลการคำนวณระดับน้ำ สถานี 060709T น้ำแม่กวางที่ลำพูน ต.เวียงยอง อ.เมือง จ.ลำพูน



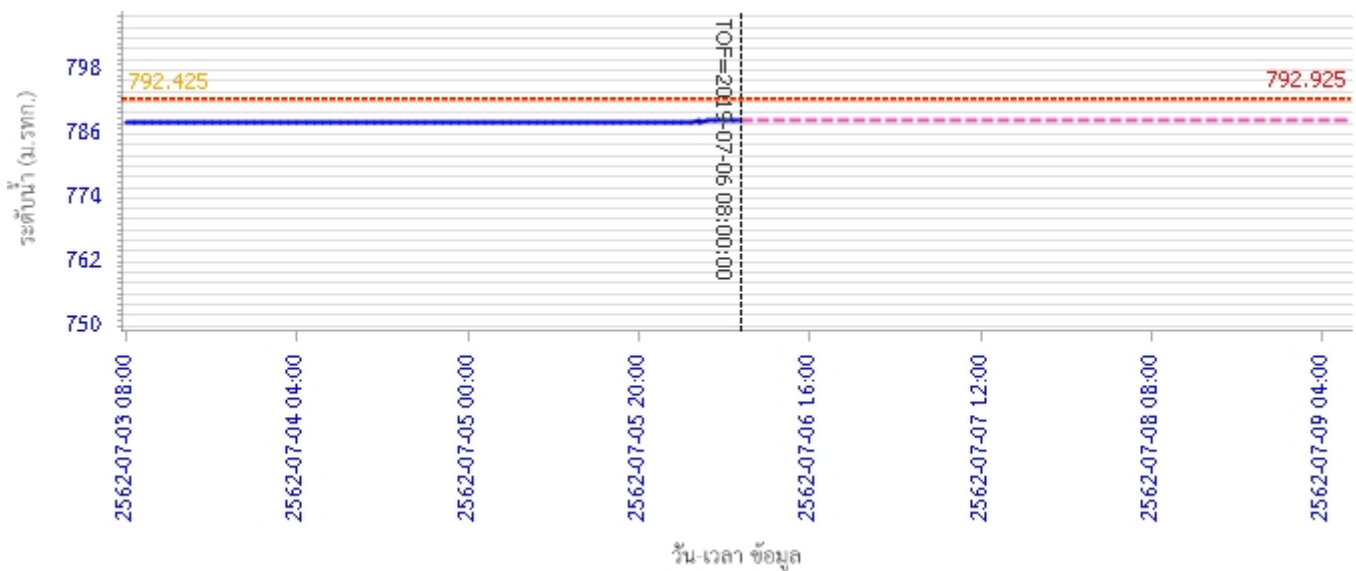
— ระดับน้ำตรวจวัด - - - ระดับน้ำพยากรณ์ - - - ระดับน้ำท่วมขัง - - - ระดับเตือนภัย

รายงานสถานการณ์น้ำลุ่มน้ำปิง วันที่ 6 กรกฎาคม 2562

ผลการคำนวณระดับน้ำ สถานี 060905T น้ำแม่สีที่อำเภอสี ค.สี อ.สี จ.ลำพูน

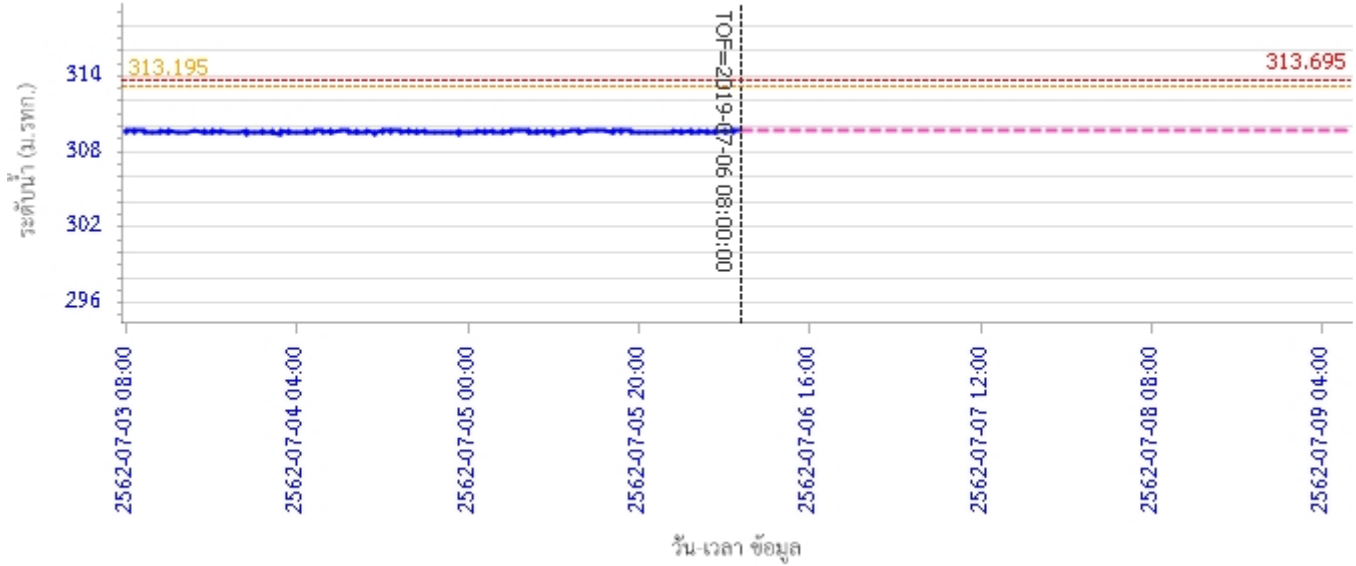


ผลการคำนวณระดับน้ำ สถานี 061503T น้ำแม่ต้นที่บ้านคอย ต.ยางเบียง อ.อมก๋อย จ.เชียงใหม่

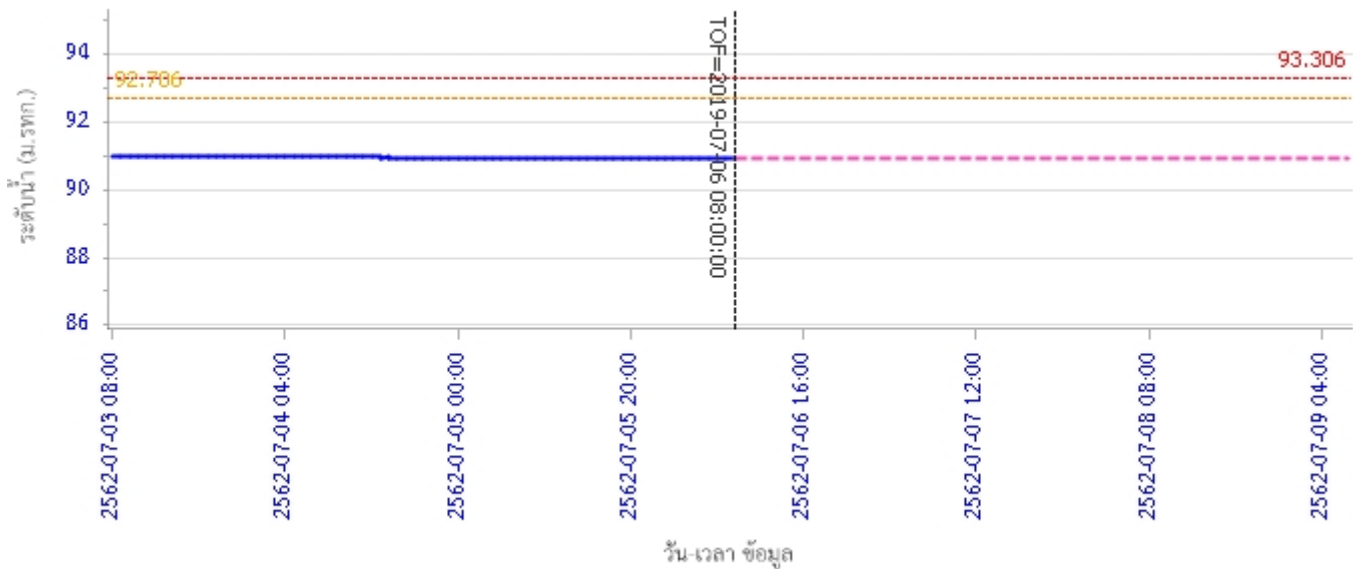


รายงานสถานการณ์น้ำลุ่มน้ำปิง วันที่ 6 กรกฎาคม 2562

ผลการคำนวณระดับน้ำ สถานี 061401T น้ำแม่หาดที่บ้านโป่งทุ่ง ต.โป่งทุ่ง อ.ดอยเต่า จ.เชียงใหม่

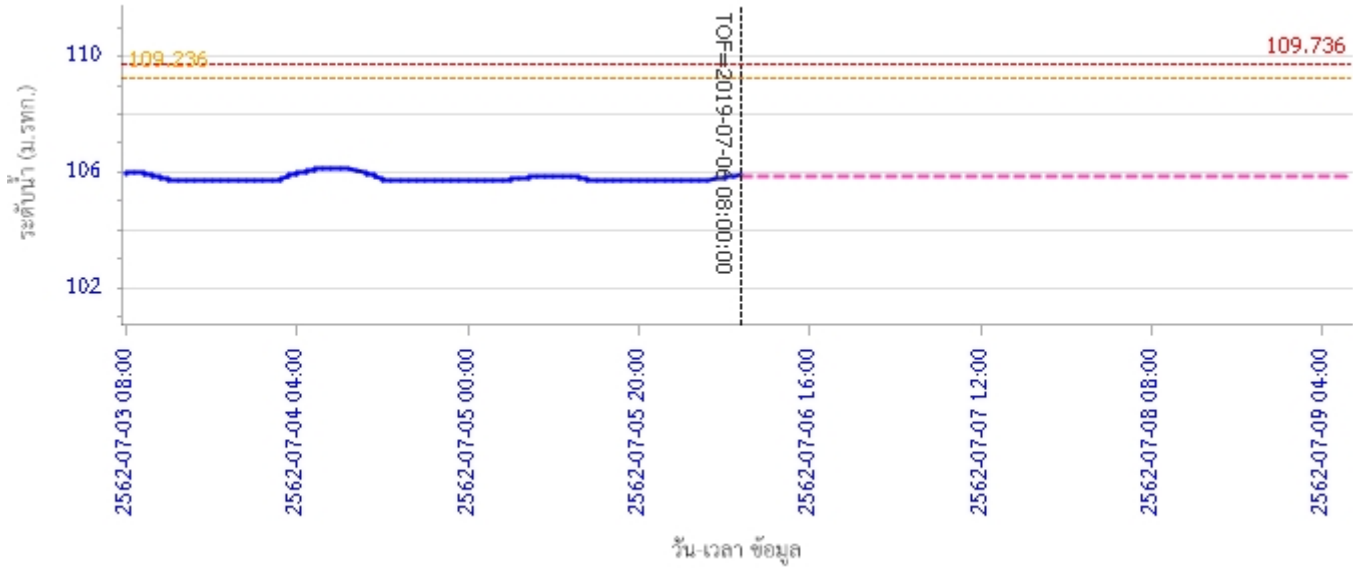


ผลการคำนวณระดับน้ำ สถานี 061901T คลองแม่ระกาที่บ้านวังชะโอน ต.ท่าไม้ อ.พรานกระต่าย จ.กำแพงเพชร

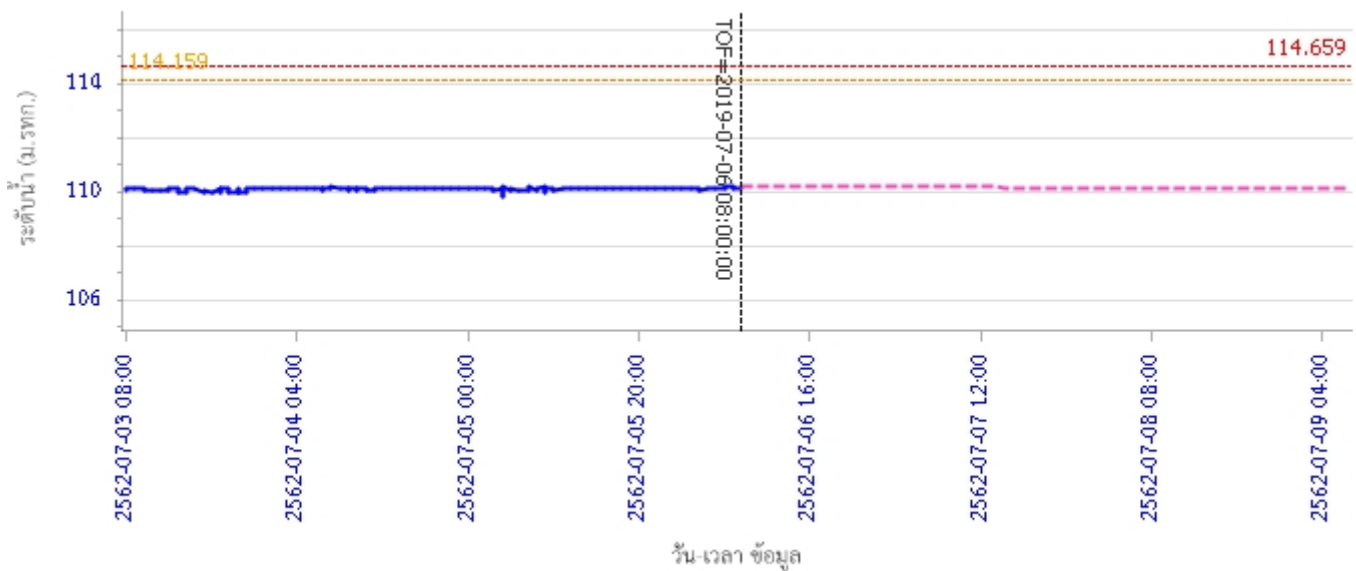


รายงานสถานการณ์น้ำลุ่มน้ำปิง วันที่ 6 กรกฎาคม 2562

ผลการคำนวณระดับน้ำ สถานี 061701T ห้วยแม่ท้อที่อำเภอเมืองตาก ต.แม่ท้อ อ.เมืองตาก จ.ตาก

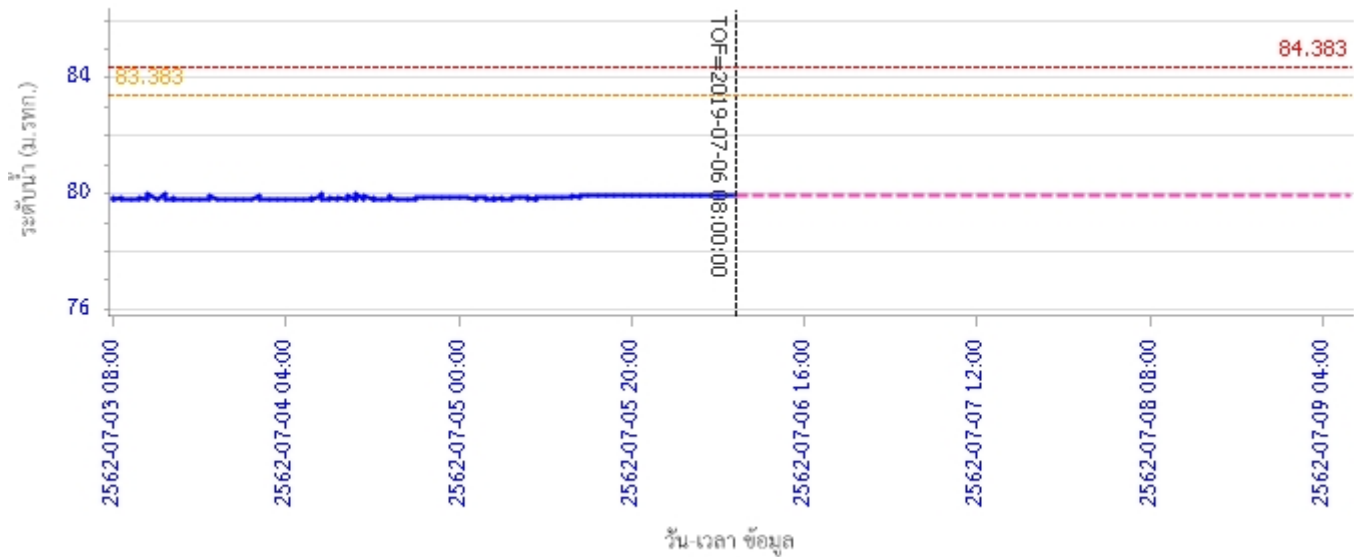


ผลการคำนวณระดับน้ำ สถานี 061801T คลองวังเจ้าที่บ้านคลองลึก ต.เชียงทอง อ.วังเจ้า จ.ตาก

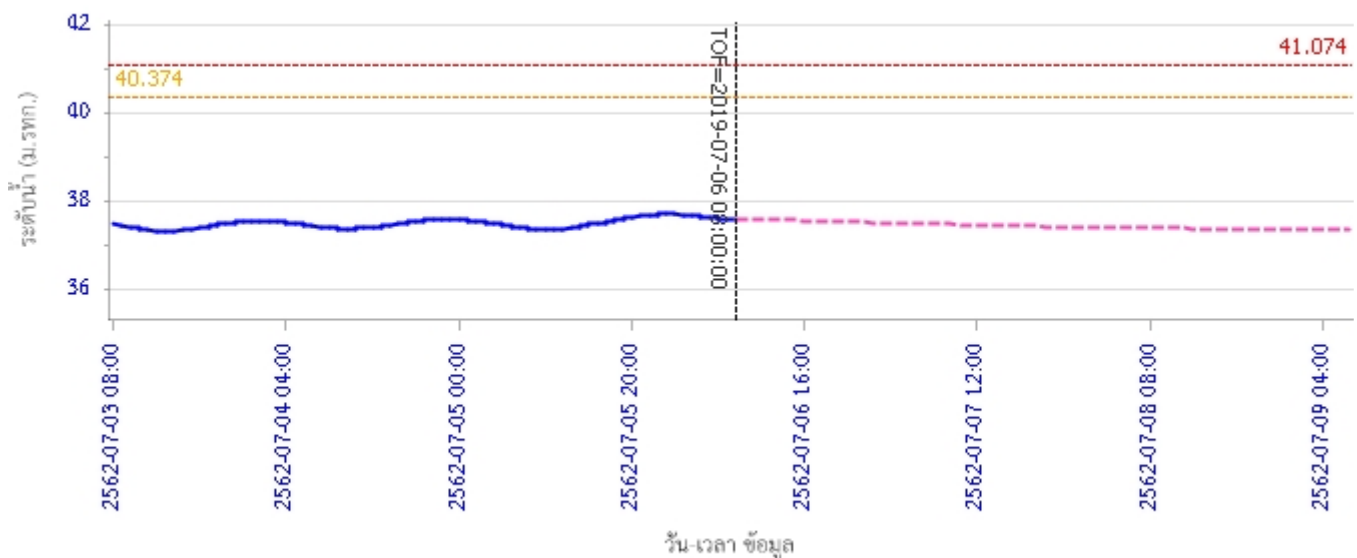


รายงานสถานการณ์น้ำลุ่มน้ำปิง วันที่ 6 กรกฎาคม 2562

ผลการคำนวณระดับน้ำ สถานี 062001T คลองสวนหมากที่บ้านน้ำไทรงาม อ.เมือง จ.กำแพงเพชร

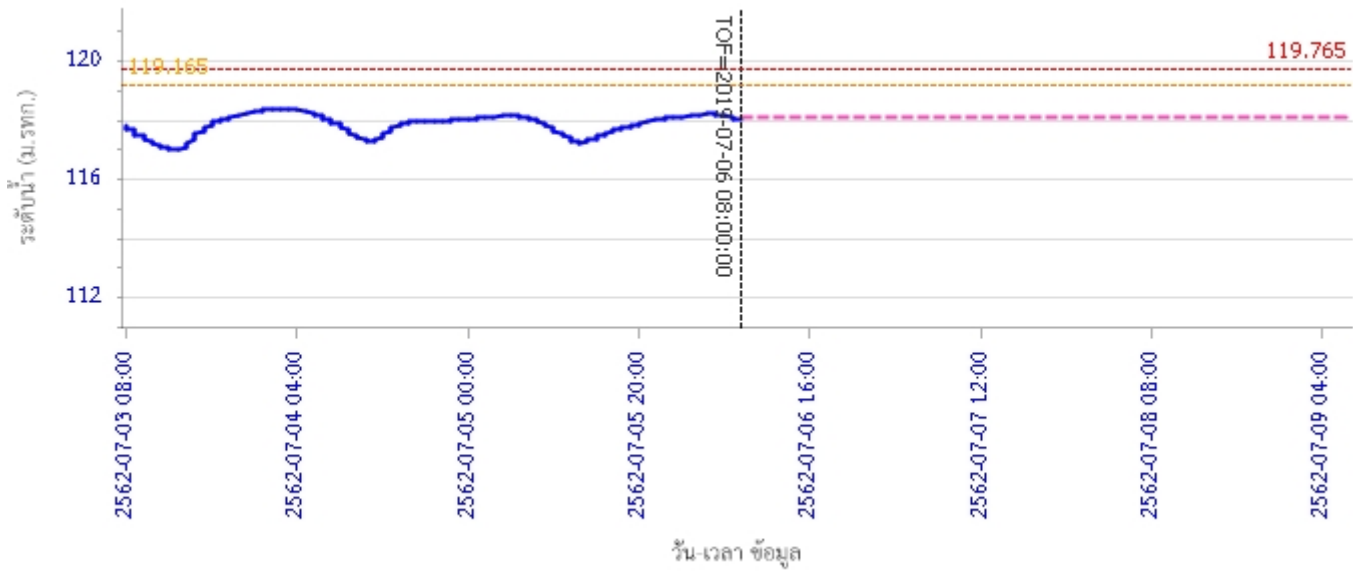


ผลการคำนวณระดับน้ำ สถานี 060110T แม่น้ำปิงที่บ้านบางแก้ว ต.บางแก้ว อ.บรรพตพิสัย จ.นครสวรรค์

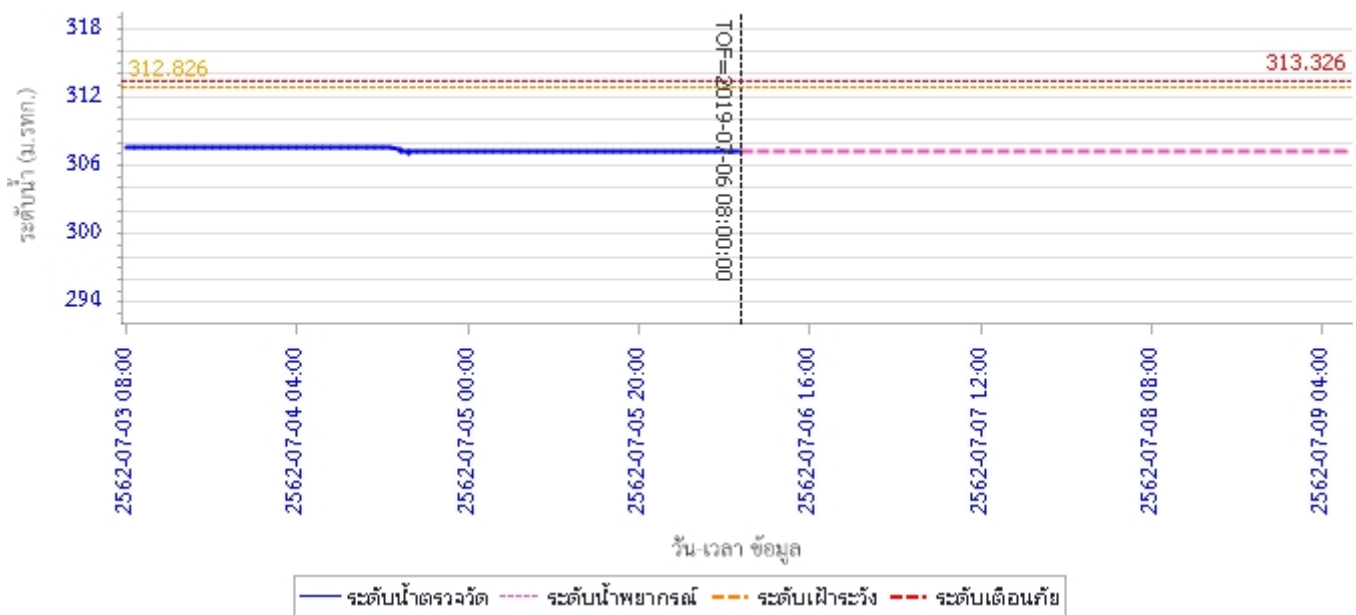


รายงานสถานการณ์น้ำลุ่มน้ำปิง วันที่ 6 กรกฎาคม 2562

ผลการคำนวณระดับน้ำ สถานี 060111T แม่น้ำปิงที่บ้านปากร้องห้วยจี้ ต.ตากออก อ.บ้านตาก จ.ตาก



ผลการคำนวณระดับน้ำ สถานี 060814T น้ำแม่ขานที่บ้านท่าโป่ง ต.บ้านแม่ อ.สันป่าตอง จ.เชียงใหม่



5) สรุปสถานการณ์น้ำ

สถานการณ์ในลุ่มน้ำปิง อยู่ในภาวะปกติ