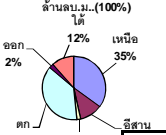


รายงานสรุปสภาพน้ำในอ่างเก็บน้ำขนาดใหญ่และขนาดกลาง

รายงานสถานการณ์ ณ วันที่ 8 กรกฎาคม 2562

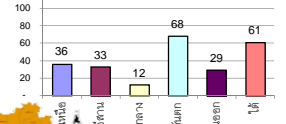
% ปริมาณน้ำรวมแต่ละภาคปัจจุบัน

ปริมาณน้ำรวมทั้งประเทศ 70,921 ล้าน ลบ.ม.



ปริมาณน้ำในอ่างที่ใช้การได้ในสัปดาห์นี้ + มากกว่า / - น้อยกว่า สัปดาห์ก่อน **224.59** ล้าน ลบ.ม.

สรุปสถานการณ์ปริมาณน้ำในอ่างเก็บน้ำที่ใช้ในทุกกิจกรรมทั่วประเทศ มากกว่าปริมาณน้ำที่เหลือเข้างัง เมื่อเทียบกับสัปดาห์ที่ผ่านมา ควรใช้น้ำอย่างระมัดระวัง



สรุปสถานการณ์ปริมาณน้ำในอ่างน้ำ

คงที่	5	อ่าง
ลดลง	19	อ่าง
เพิ่มขึ้น	14	อ่าง

เปรียบเทียบปริมาณน้ำรวมทั่วประเทศ ปัจจุบัน ปี 62 และ ปี 61

วันที่ 8 กรกฎาคม 2562 แห่งนี้

35,371 ล้าน ลบ.ม. หรือ เท่ากับ

50%

วันที่ 8 กรกฎาคม 2561 แห่งนี้

43,276 ล้าน ลบ.ม. หรือ เท่ากับ

61%

ภาค	สถานการณ์ปริมาณน้ำในอ่าง				ปริมาณน้ำเปลี่ยนแปลง (ล้าน ม.³)	สถานะ
	ล่อง (แห่ง)	คงที่ (แห่ง)	เพิ่มขึ้น (แห่ง)	รวม (แห่ง)		
ภาคเหนือ	7	-	-	7	-285.00	ปริมาณน้ำในอ่างเก็บน้ำลดลง
ภาคตะวันออกเฉียงเหนือ	6	3	3	12	-29.00	ปริมาณน้ำในอ่างเก็บน้ำลดลง
ภาคกลาง	2	1	-	3	-8.00	ปริมาณน้ำในอ่างเก็บน้ำลดลง
ภาคตะวันตก	-	-	2	2	88.00	ปริมาณน้ำในอ่างเก็บน้ำเพิ่มขึ้น
ภาคตะวันออก	2	1	7	10	20.41	ปริมาณน้ำในอ่างเก็บน้ำเพิ่มขึ้น
ภาคใต้	2	-	2	4	-11.00	ปริมาณน้ำในอ่างเก็บน้ำลดลง
รวมทั้งประเทศ	19	5	14	38	-224.59	ปริมาณน้ำในอ่างเก็บน้ำลดลง

ภาค	อ่างเก็บน้ำ	ความจุที่ (ล้าน ม.³)	ปริมาณน้ำที่ใช้งานได้ (ล้าน ม.³)	ใช้การได้จริง (ล้าน ม.³)	ปริมาณน้ำรวมวันที่ 8 กรกฎาคม 2561 (%)	ปัจจุบัน วันที่ 8 กรกฎาคม 2562				สัปดาห์ก่อน วันที่ 2 กรกฎาคม 2562				ปริมาณน้ำ + เพิ่มขึ้น (ล้าน ม.³)	สถานการณ์ในอ่าง	
						ปริมาณน้ำรวม	%	ปริมาณน้ำใช้การได้จริง	%	ปริมาณน้ำรวม	%	ปริมาณน้ำใช้การได้จริง	%			
																ปริมาณน้ำรวม (ล้าน ม.³)
ภาคเหนือ (7)																
1	ภูมิพล (2)	13,462	3,800	9,662	7,389	55%	4,946	37%	1,146	9%	5106	38%	1,306	10%	-160.00	ลดลง
2	สิริกิติ์ (2)	9,510	2,850	6,660	5,119	54%	3,546	37%	696	7%	3651	38%	801	8%	-105.00	ลดลง
3	แม่โจ้	265	12	253	121	46%	83	31%	71	27%	86	32%	74	28%	-3.00	ลดลง
4	แมกวง	263	14	249	78	30%	56	21%	42	16%	61	23%	47	18%	-5.00	ลดลง
5	ท่าแพ	106	3	103	52	49%	40	38%	37	35%	49	46%	46	43%	-9.00	ลดลง
6	กว๊านพะเยา	170	6	164	89	52%	65	38%	59	35%	67	39%	61	36%	-2.00	ลดลง
7	แควน้อย	939	43	896	157	17%	159	17%	116	12%	160	17%	117	12%	-1.00	ลดลง
	แม่มอก	110	16	94	48	44%	37	34%	21	19%	37	34%	21	19%	-	คงที่
รวมภาคเหนือ	34.85%	24,825	6,744	18,081	13,054	53%	8,932	36%	2,167	9%	9,217	37%	2,452	10%	-285.00	ลดลง
ภาคตะวันออกเฉียงเหนือ (12)																
8	ห้วยหลวง	136	7	129	63	46%	32	24%	25	18%	33	24%	26	19%	-1.00	ลดลง
9	น้ำจืด	520	45	475	335	64%	253	49%	208	40%	253	49%	208	40%	-	คงที่
10	น้ำพอง (2)	165	8	157	42	25%	39	24%	31	19%	41	25%	33	20%	-2.00	ลดลง
11	จุฬารัตน์ (2)	164	37	127	84	51%	56	34%	19	12%	63	38%	26	16%	-7.00	ลดลง
12	ลูนารัตน์ (2)	2,431	581	1,850	825	34%	585	24%	4	0%	589	24%	8	0%	-4.00	ลดลง
13	ลำปาว	1,980	100	1,880	749	38%	573	29%	473	24%	590	30%	490	25%	-17.00	ลดลง
14	ลำตะคอง	314	22	292	206	66%	165	53%	143	46%	164	52%	142	45%	1.00	เพิ่มขึ้น
15	ลำพระเพลิง	155	1	154	98	63%	23	15%	22	14%	21	14%	20	13%	2.00	เพิ่มขึ้น
16	มูลขม	141	7	134	74	52%	43	30%	36	26%	42	30%	35	25%	1.00	เพิ่มขึ้น
17	ลำน้ำมูล	275	7	268	122	44%	92	33%	85	31%	92	33%	85	31%	-	คงที่
18	ลำน้ำชี	121	3	118	63	52%	29	24%	26	21%	31	26%	28	23%	-2.00	ลดลง
19	สิรินธร (2)	1,966	831	1,135	902	46%	858	44%	27	1%	858	44%	27	1%	-	คงที่
รวมภาคตะวันออกเฉียงเหนือ	11.80%	8,369	1,649	6,720	3,567	43%	2,747	33%	1,099	13%	2,777	33%	1,128	13%	-29.00	ลดลง
ภาคกลาง (3)																
20	ป่าสักชลสิทธิ์	960	3	957	198	21%	61	6%	58	6%	68	7%	65	7%	-7.00	ลดลง
21	ท่ามะกา	160	17	143	78	49%	38	24%	21	13%	38	24%	21	13%	-	คงที่
22	กระเสียว	240	40	200	195	81%	69	29%	29	12%	70	29%	30	13%	-1.00	ลดลง
รวมภาคกลาง	1.92%	1,360	60	1,300	470	35%	168	12%	108	8%	176	13%	116	9%	-8.00	ลดลง
ภาคตะวันตก (2)																
23	ศรีนครินทร์ (2)	17,745	10,265	7,480	14,441	81%	13,603	77%	3,338	19%	13,599	77%	3,334	19%	4.00	เพิ่มขึ้น
24	วชิราลงกรณ์ (2)	8,860	3,012	5,848	5,289	60%	4,438	50%	1,426	16%	4,354	49%	1,342	15%	84.00	เพิ่มขึ้น
รวมภาคตะวันตก	37.51%	26,605	13,277	13,328	19,730	74%	18,041	68%	4,764	18%	17,953	67%	4,676	18%	88.00	เพิ่มขึ้น
ภาคตะวันออก (6+4)																
25	ขุนด่าน	224	5.00	219	90	40%	33	15%	28	13%	25	11%	20	9%	8.00	เพิ่มขึ้น
26	คลองสิียด	420	30.00	390	203	48%	57	14%	27	6%	56	13%	26	6%	1.00	เพิ่มขึ้น
27	บางพระ (3)	117	12.00	105	70	60%	42	36%	30	26%	42	36%	30	26%	-	คงที่
28	หนองปลาไหล (3)	164	13.75	150	115	70%	95	58%	81	50%	92	56%	78	48%	3.00	เพิ่มขึ้น
29	ประแสร์ (3)	295	20.00	275	206	70%	125	42%	105	36%	122	41%	102	35%	3.00	เพิ่มขึ้น
30	มาบประชัน (3)	17	0.72	16	12	71%	9	56%	9	52%	9	57%	8.69	52%	-0.13	ลดลง
31	หนองค้อ (3)	21	1.00	20	11	52%	6	28%	5	24%	6	27%	4.79	22%	0.28	เพิ่มขึ้น
32	ดอกกราย (3)	79	3.00	76	50	63%	30	38%	27	34%	30	38%	27.01	34%	0.25	เพิ่มขึ้น
33	คลองใหญ่ (3)	45	3.00	42	29	63%	29	64%	26	58%	30	67%	27.27	60%	-0.99	ลดลง
34	นคมดินหรงจลา	295	19.00	276	62	21%	65	22%	46	16%	59	20%	40.00	14%	6.00	เพิ่มขึ้น
รวมภาคตะวันออก	2.37%	1,678	107	1,570	848	51%	492	29%	384	23%	471	28%	364	22%	20.41	เพิ่มขึ้น
ภาคใต้ (4)																
35	แก่งกระจาน	710	65	645	375	53%	356	50%	291	41%	320	45%	255	36%	36.00	เพิ่มขึ้น
36	ปราณบุรี	391	18	373	267	68%	193	49%	175	45%	179	46%	161	41%	14.00	เพิ่มขึ้น
37	รัชชประภา (2)	5,639	1,352	4,287	3,994	71%	3,542	63%	2,190	39%	3,580	63%	2,228	40%	-38.00	ลดลง
38	บางลา (2)	1,454	276	1,178	971	67%	899	62%	623	43%	922	63%	646	44%	-23.00	ลดลง
รวมภาคใต้	11.55%	8,194	1,711	6,483	5,607	68%	4,990	61%	3,279	40%	5,001	61%	3,290	40%	-11.00	ลดลง
รวมทั้งประเทศ	100%(38)	71,031	23,548	47,482	43,276	61%	35,371	50%	11,801	17%	35,595	50%	12,026	17%	-224.59	ลดลง

ที่มาข้อมูล : ตารางสรุปสภาพน้ำในอ่างเก็บน้ำขนาดใหญ่ทั่วประเทศ และตารางสรุปสภาพน้ำในอ่างเก็บน้ำภาคตะวันออกเฉียงเหนือ กรมชลประทาน

หมายเหตุ :

- อ่างเก็บน้ำขนาดใหญ่ หมายถึง อ่างเก็บน้ำที่มีความจุตั้งแต่ 100 ล้าน ลบ.ม. ขึ้นไป
- เป็นอ่างเก็บน้ำที่อยู่ในความรับผิดชอบของการไฟฟ้าฝ่ายผลิตแห่งประเทศไทย(10) นอกนั้นอยู่ในความรับผิดชอบของกรมชลประทาน (28)
- เป็นอ่างเก็บน้ำขนาดกลางที่มีความสำคัญต่อการอุตสาหกรรมและการประมง ของผู้มาค้าขายทั้งหลายและบริเวณนอก
- ที่มา : กรมชลประทาน และการไฟฟ้าฝ่ายผลิตแห่งประเทศไทย
- จังหวัดที่มีอ่างเก็บน้ำขนาดใหญ่มีจำนวน 26 จังหวัด ไม่มี 50 จังหวัด

รศ. นายสิทธิ์ รัตนเกตุก้องของอ่าง



ศูนย์เขื่อน



ศูนย์ป้องกันอุทกภัย กรมทรัพยากรน้ำ

ลำดับของเขื่อนตามความจุ

- 1.ศรีนครินทร์ 2.ภูมิพล 3.สิริกิติ์ 4.วชิราลงกรณ์ 5.รัชชประภา
6.ลูนารัตน์ 7.สิรินธร 8.บางลา 9.ลำปาว 10.ป่าสัก

ลำดับของเขื่อนตามปริมาณน้ำใช้การได้

- 1.ภูมิพล 2.ศรีนครินทร์ 3.สิริกิติ์ 4.วชิราลงกรณ์ 5.รัชชประภา
6.ลำปาว 7.ลูนารัตน์ 8.บางลา 9.สิรินธร 10.ป่าสัก