

รายงานสถานการณ์น้ำลุ่มน้ำยมและน่าน

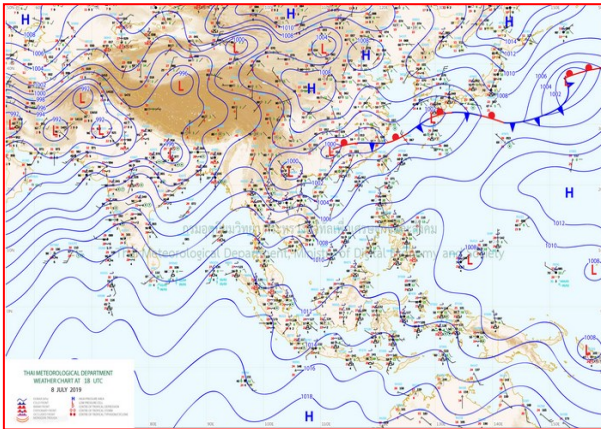
วันที่ 9 กรกฎาคม 2562

1) สภาพภูมิอากาศ

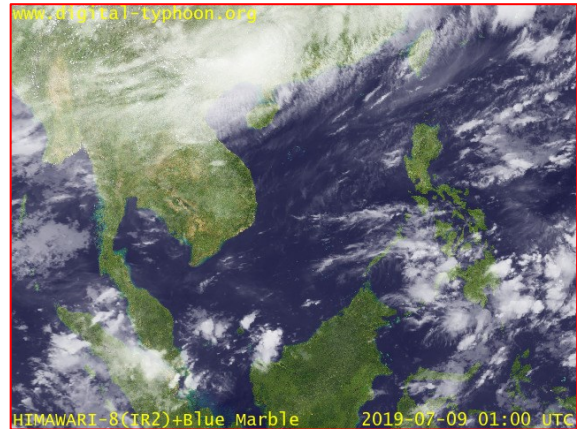
ลักษณะอากาศทั่วไป (ที่มา: กรมอุตุนิยมวิทยา)

พยากรณ์อากาศ 24 ชั่วโมงข้างหน้า ประเทศไทยมีฝนฟ้าคะนองลดลงในระยะนี้ โดยด้านตะวันตกของประเทศไทยยังคงมีฝนฟ้าคะนองเกิดขึ้นได้มากกว่าบริเวณอื่น สำหรับทะเลอันดามันตอนบนมีคลื่นสูงประมาณ 2 เมตร บริเวณที่มีฝนฟ้าคะนองคลื่นสูงมากกว่า 2 เมตร ขอให้ชาวเรือเดินเรือด้วยความระมัดระวัง โดยหลีกเลี่ยงการเดินเรือในบริเวณที่มีฝนฟ้าคะนอง

มีเมฆเป็นส่วนมาก กับมีฝนฟ้าคะนอง ร้อยละ 40 ของพื้นที่ ส่วนมากบริเวณจังหวัดแม่ฮ่องสอน เชียงใหม่ เชียงราย กำแพงเพชร และตาก อุณหภูมิต่ำสุด 23-26 องศาเซลเซียส อุณหภูมิสูงสุด 32-36 องศาเซลเซียส ผลคาดการณ์ปริมาณน้ำฝนล่วงหน้า 1-7 วัน มีฝนฟ้าคะนอง ร้อยละ 40-60 ของพื้นที่ ตลอดช่วง อุณหภูมิต่ำสุด 23-27 องศาเซลเซียส อุณหภูมิสูงสุด 33-36 องศาเซลเซียส



แผนที่อากาศ วันที่ 9 ก.ค. 2562 เวลา 07.00 น.



ภาพถ่ายจากดาวเทียม วันที่ 9 ก.ค. 2562

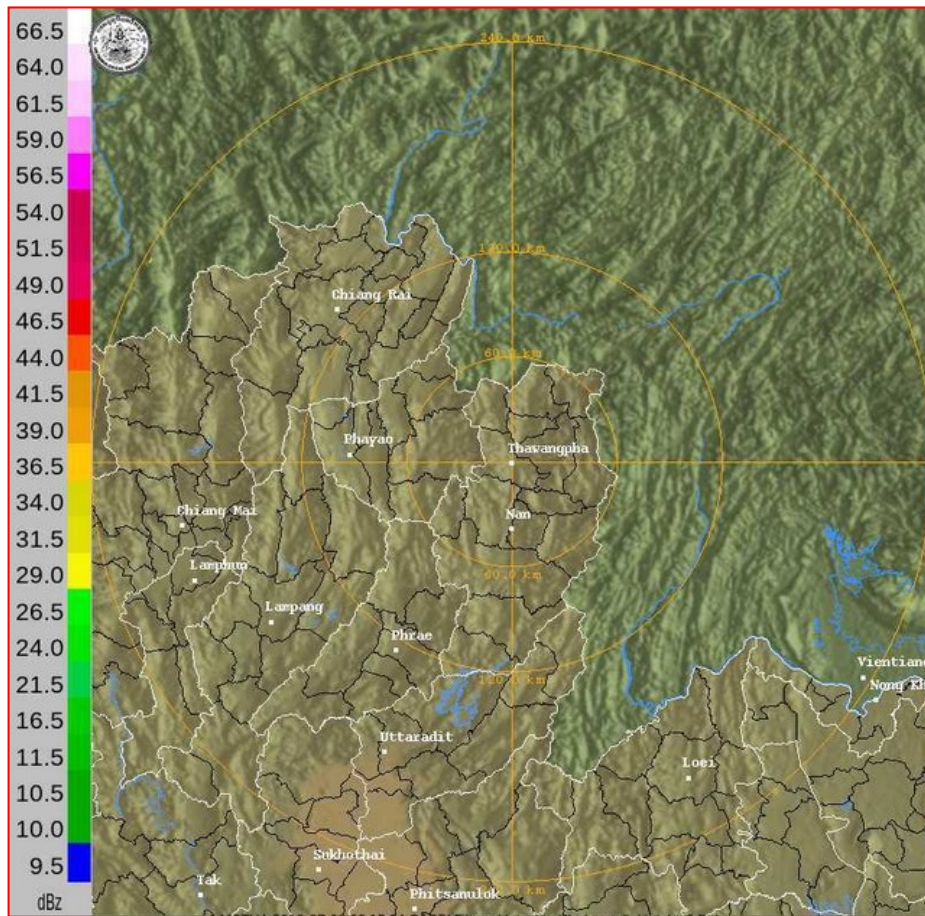
2) สถานการณ์ฝน

จากข้อมูลสถานการณ์ฝนในพื้นที่ลุ่มน้ำยมและน่านของวันที่ 9 กรกฎาคม 2562 จากกรมทรัพยากรน้ำ กรมอุตุนิยมวิทยา กรมชลประทาน และสถาบันสารสนเทศทรัพยากรน้ำและการเกษตร (องค์การมหาชน) พบว่า มีปริมาณฝนตกในพื้นที่ลุ่มน้ำยมและน่าน บริเวณจ.แพร่ จ.น่าน จ.อุตรดิตถ์ จ.พิษณุโลก และจ.พิจิตร มีปริมาณฝน 3.6 – 16.0 มม.

ข้อมูลสถานการณ์ฝนในพื้นที่ลุ่มน้ำยมและน่าน ณ วันที่ 9 กรกฎาคม 2562 เวลา 07.00 น.

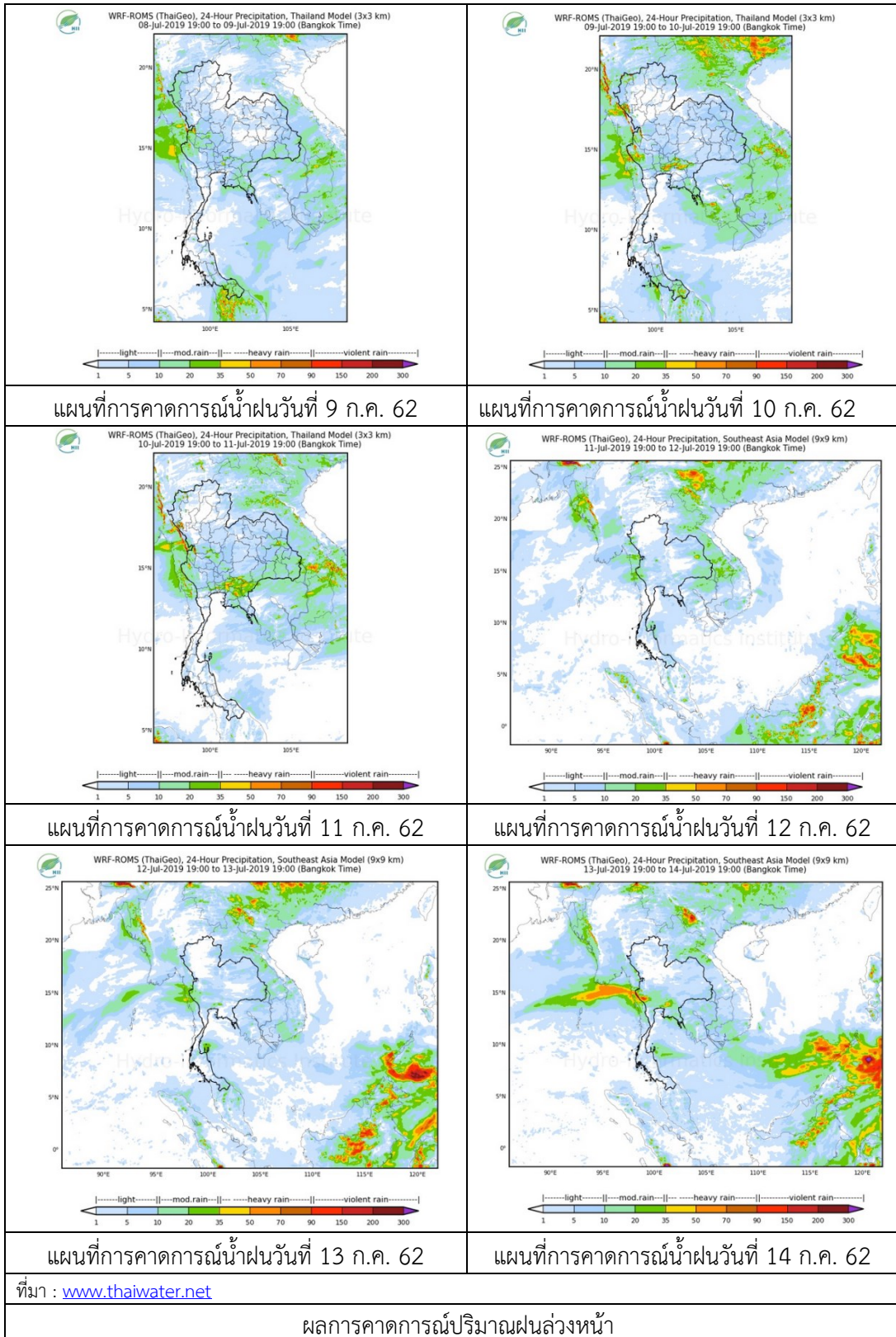
ลำดับ	สถานี	9 ก.ค. 2562
1	อ.เมือง จ.แพร่	3.6
2	อ.นาหมื่น จ.น่าน	15.5
3	อ.เมือง จ.อุตรดิตถ์	4.3
4	อนครไทย จ.พิษณุโลก	16.0
5	อ.เมือง จ.พิจิตร	8.3

หมายเหตุ “ฝน” คือ ฝนวัดปริมาณไม่ได้ (ต่ำกว่า 0.1 มิลลิเมตร)



ภาพเรดาร์ตรวจอากาศ “น่าน” ณ วันที่ 9 กรกฎาคม 2562 (ที่มา : กรมอุตุนิยมวิทยา)

สถานการณ์น้ำฝน



3) ข้อมูลปริมาณน้ำในลำน้ำ

ปัจจุบันสถานการณ์น้ำในลุ่มน้ำยมอยู่ในภาวะเฝ้าระวังน้ำแล้ง ระดับน้ำในลำน้ำส่วนใหญ่มีแนวโน้มทรงตัว และสถานการณ์น้ำในลำน้ำน่านอยู่ในภาวะเฝ้าระวังน้ำแล้ง ระดับน้ำในลำน้ำส่วนใหญ่มีแนวโน้มทรงตัว สถานการณ์น้ำท่า (5 – 9 ก.ค. 2562 ที่มา: กรมชลประทาน)

สถานี	แม่น้ำ	อำเภอ	จังหวัด	ระดับตลิ่ง	ศุกร์	เสาร์	อาทิตย์	จันทร์	อังคาร
				ปริมาณน้ำ (ลบ.ม./วิ.)	5 ก.ค.	6 ก.ค.	7 ก.ค.	8 ก.ค.	9 ก.ค.
Y.14	ยม	ศรีสัชชนาลัย	สุโขทัย	12.00	1.29	1.28	1.27	1.26	1.25
				2,319	***	***	***	***	***
Y.16	ยม	บางระกำ	พิษณุโลก	7.00	2.84	2.51	2.13	1.94	1.82
				207.0	***	***	***	***	***
Y.5	ยม	โพทะเล	พิจิตร	8.25	3.93	3.95	3.89	3.90	3.66
				652	***	***	***	***	***
N.60	น่าน	ตรอน	อุตรดิตถ์	9.70	1.74	1.68	1.52	1.28	2.01
				2,055	286.00	280.00	264.70	243.20	314.40
N.27A	น่าน	พรหม พิราม	พิษณุโลก	9.17	2.10	1.88	1.67	1.70	1.59
				476	199.50	187.70	177.10	178.60	173.20
N.7A	น่าน	บางมูลนาก	พิจิตร	10.78	2.91	3.17	3.12	2.93	2.60
				1,152	209.00	229.00	225.00	210.50	187.20

*** ยังไม่ได้รับรายงาน



สถานีสะพานพระแม่ย่า อ.เมือง จ.สุโขทัย
(ลุ่มน้ำยม)



สถานีสะพานเฉลิมพระเกียรติ อ.บางมูลนาก จ.พิจิตร
(ลุ่มน้ำน่าน)

ปริมาณน้ำในลำน้ำในพื้นที่ลุ่มน้ำยมและน่าน

4) สรุป

- สถานการณ์น้ำในลำน้ำยมอยู่ในภาวะเฝ้าระวังน้ำแล้ง ระดับน้ำในลำน้ำส่วนใหญ่มีแนวโน้มทรงตัว
- สถานการณ์น้ำในลุ่มน้ำน่านอยู่ในภาวะเฝ้าระวังน้ำแล้ง ระดับน้ำในลำน้ำส่วนใหญ่มีแนวโน้มทรงตัว