

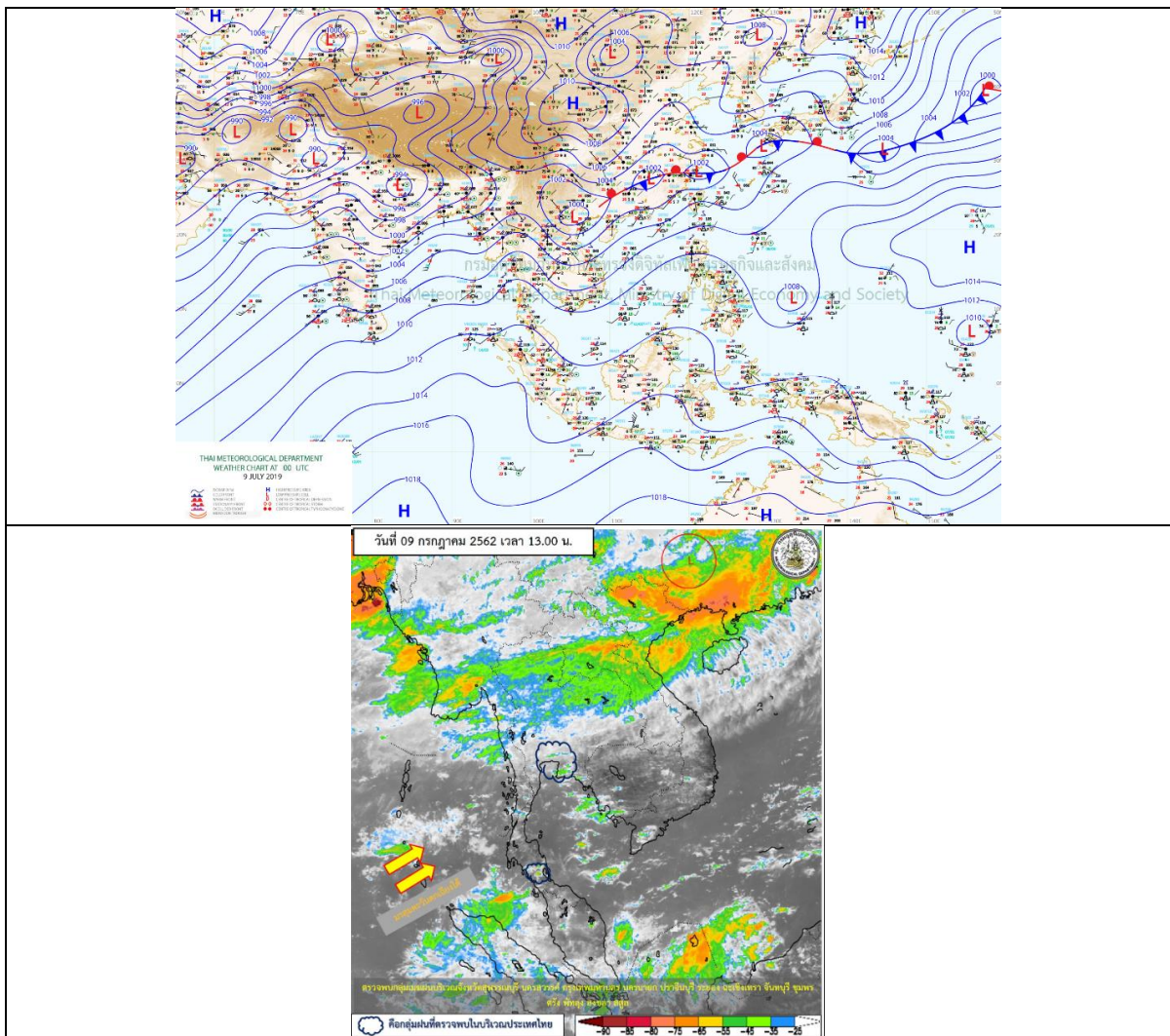
## รายงานสถานการณ์น้ำและคาดการณ์น้ำในพื้นที่ ลุ่มน้ำโขง-ซี-มูล วันที่ 9 กรกฎาคม 2562

### 1. พยากรณ์อากาศ

#### ตารางที่ 1 พยากรณ์อากาศ

ภาคตะวันออกเฉียงเหนือ	มีเมฆเป็นส่วนมาก กับมีฝนฟ้าคะนอง ร้อยละ 20 ของพื้นที่ ส่วนมากบริเวณ จังหวัดเลย อุตรดิตถ์ หนองคาย บึงกาฬ นครพนม สกลนคร และชัยภูมิ
	อุณหภูมิต่ำสุด 24 - 26 องศาเซลเซียส
	อุณหภูมิสูงสุด 35 - 36 องศาเซลเซียส

ที่มา : [https://www.tmd.go.th/daily\\_forecast.php](https://www.tmd.go.th/daily_forecast.php)



รูปที่ 1 พยากรณ์อากาศ วันที่ 9 ก.ค. 2562



## 2. สรุประดับน้ำรายวัน

ตารางที่ 2 สรุปสถานการณ์น้ำของพื้นที่ลุ่มน้ำโขง ชี มูล ประจำวันที่ 9-ก.ค.-62

หมายเหตุ: แนวโน้มพิจารณาจากระดับน้ำวันนี้และระดับน้ำคาดการณ์ล่วงหน้า 3 วัน

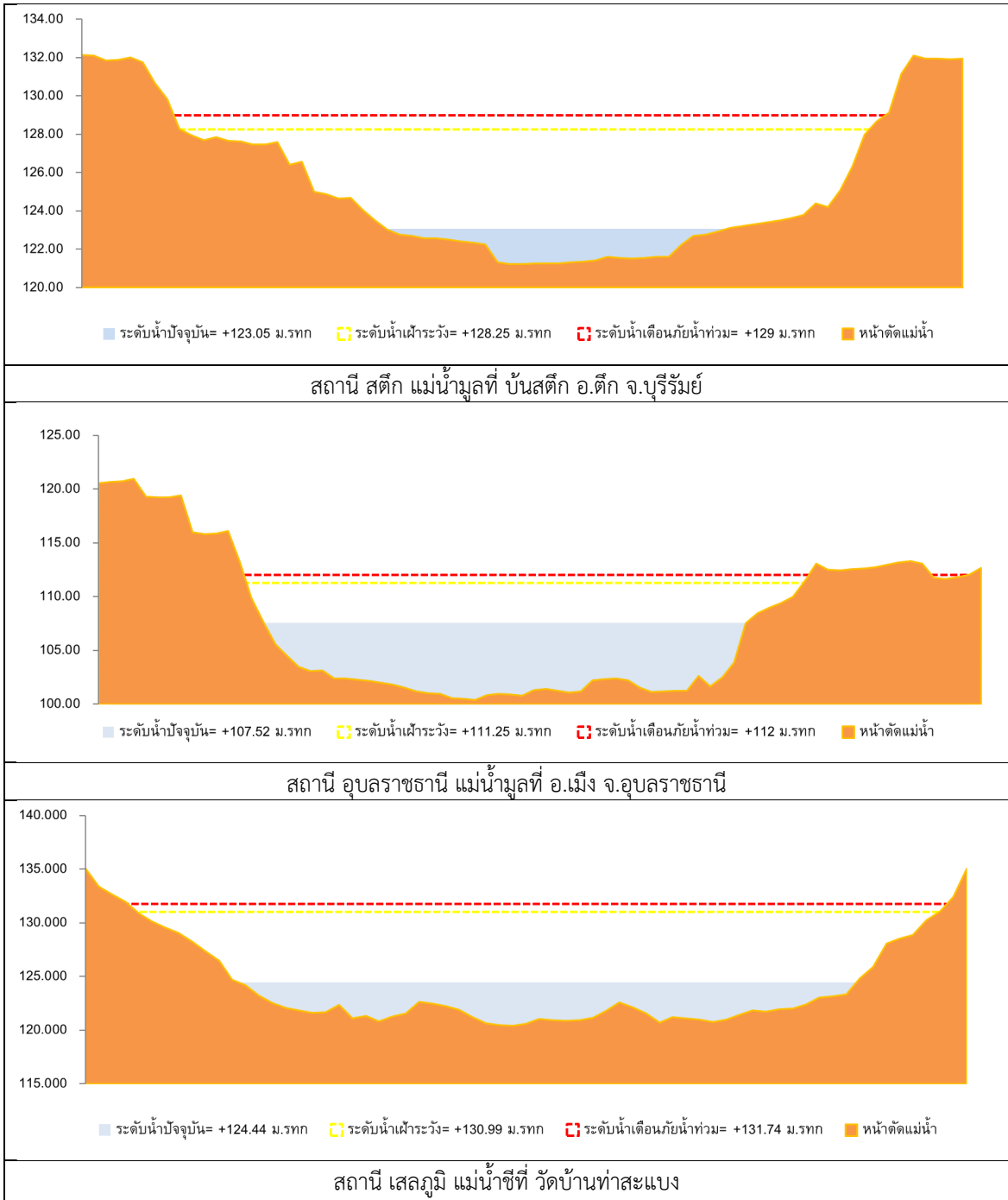
ลำดับที่	ลำน้ำ	ที่ตั้ง	ระดับน้ำเฉลี่ย (ม.รทก.)		ระดับน้ำตรวจวัด (ม.รทก.)										แนวโน้ม
			ค่า HI	ค่า HHI	9-ก.ค.-62	4-ก.ค.-62	5-ก.ค.-62	6-ก.ค.-62	7-ก.ค.-62	8-ก.ค.-62	9-ก.ค.-62	10-ก.ค.-62	11-ก.ค.-62	12-ก.ค.-62	
1	น้ำชี	บ้านม่วงลาด อ.เมือง จ.มหาสารคาม โกลีตธานี E.66A	137.65	138.40	129.22	129.22	129.21	129.20	129.20	129.19	129.18	129.27	129.23	129.34	ไม่แน่ชัด
2	น้ำชี	กบภุมหะชัย โกลีตธานี E.20A	121.25	122.00	114.83	114.79	114.75	114.76	114.72	114.66	113.20	113.12	113.53	ลดลงจากวันเพิ่มขึ้น	
3	น้ำชี	วัดบ้านท่าสะแก โกลีตธานี E.18	130.99	131.74	123.04	122.24	122.43	122.33	123.04	122.24	122.47	122.31	122.48	ไม่แน่ชัด	
4	น้ำชี	อ.โกสุมพิสัย โกลีตธานี E.91	148.95	149.70	139.48	139.49	139.49	139.48	139.45	139.43	139.37	139.51	139.65	ลดลงจากวันเพิ่มขึ้น	
5	น้ำมูล	บ้านสตึก อ.สตึก จ.บุรีรัมย์ โกลีตธานี M.6A	128.25	129.00	123.00	123.00	123.00	123.00	123.00	123.00	123.62	123.03	122.88	เพิ่มขึ้นจากนี้ลดลง	
6	น้ำมูล	อ.เมือง จ.อุบลราชธานี โกลีตธานี M.7	111.25	112.00	106.58	106.56	106.55	106.54	106.51	106.55	106.52	106.42	106.25	ลดลง	

หมายเหตุ : HI ระดับน้ำสูงอยู่ในเกณฑ์ไม่ประวัติ

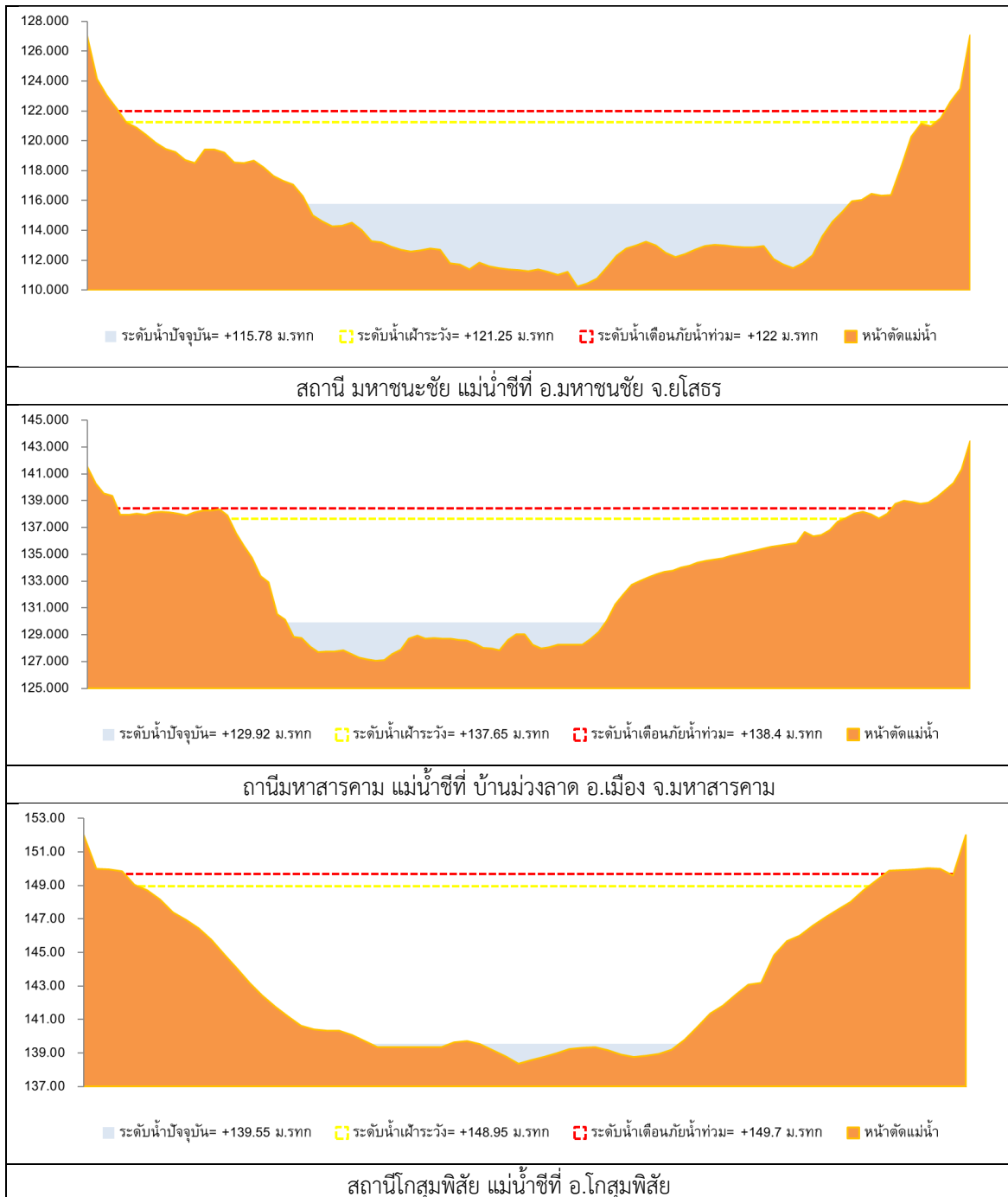
- HHI ระดับน้ำสูงอยู่ในเกณฑ์วิกฤติ



## 2.1 ระดับน้ำในลำน้ำ



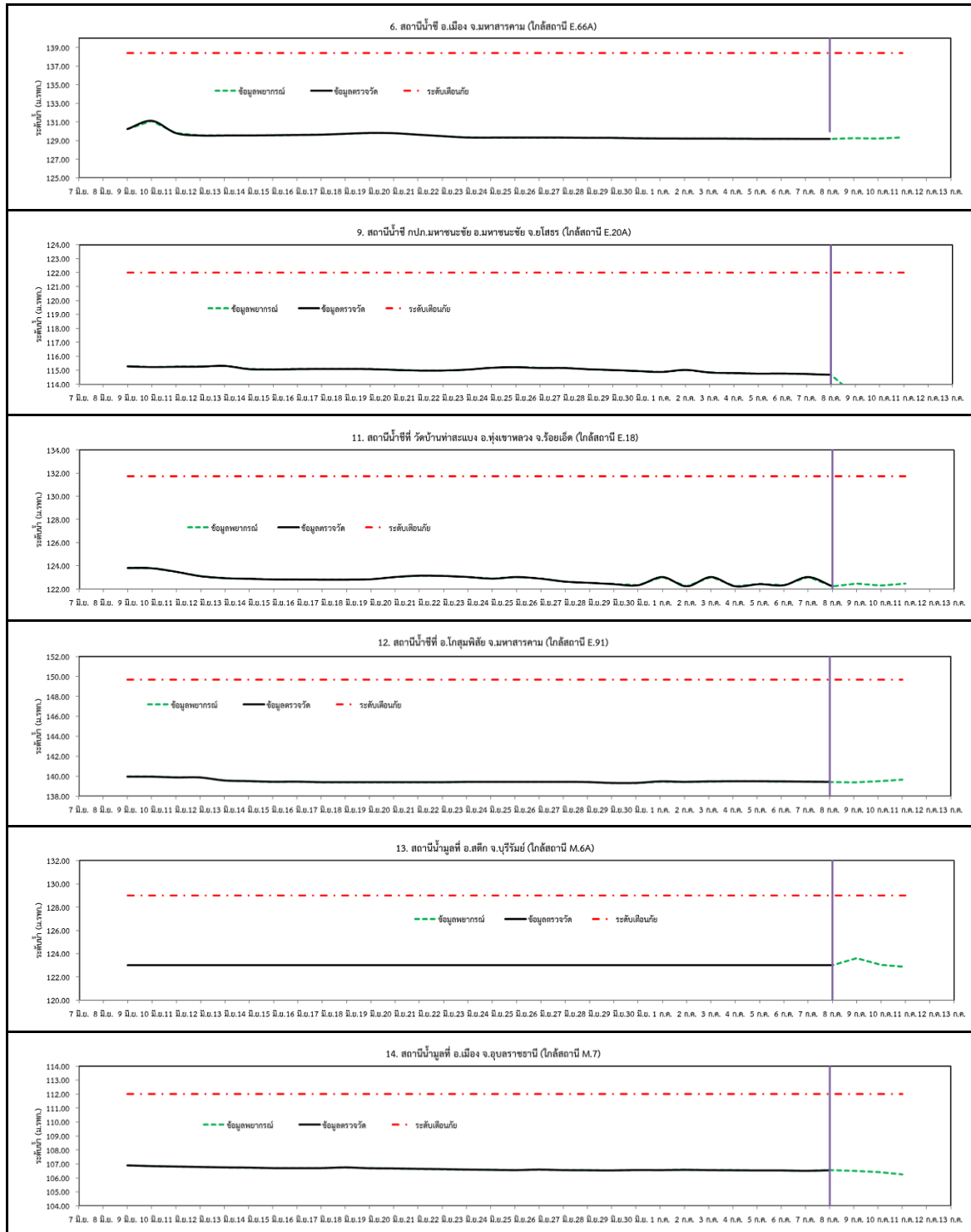
รูปที่ 2 กราฟระดับน้ำในลำน้ำ



รูปที่ 2 กราฟระดับน้ำในลำน้ำ (ต่อ)



### 3. ผลการวิเคราะห์สถานการณ์น้ำ



รูปที่ 3 กราฟระดับน้ำย้อนหลัง 30 วัน และค่าพยากรณ์



#### 4. สรุปสถานการณ์ ระดับน้ำอยู่ในเกณฑ์ปกติ