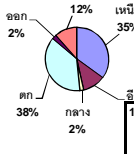


ปริมาณน้ำรวมทั้งประเทศ 70,921 ล้าน ลบ.ม. (100%)



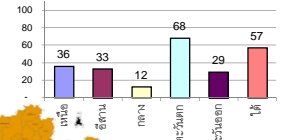
รายงานสรุปสภาพน้ำในอ่างเก็บน้ำขนาดใหญ่และขนาดกลาง

รายงานสถานการณ์ ณ วันที่ 10 กรกฎาคม 2562

ปริมาณน้ำในอ่างที่ใช้การได้ในสัปดาห์นี้ + มากกว่า / - น้อยกว่า สัปดาห์ก่อน 568.90 ล้าน ลบ.ม.

สรุปสถานการณ์ปริมาณน้ำในอ่างเก็บน้ำที่ใช้ในทุกกิจกรรมทั่วประเทศ มากกว่าปริมาณน้ำที่เหลือเข้าอ่าง เมื่อเทียบกับสัปดาห์ที่ผ่านมา การใช้น้ำอย่างระมัดระวัง

% ปริมาณน้ำรวมแต่ละภาคปัจจุบัน



เปรียบเทียบปริมาณน้ำรวมของประเทศปัจจุบันกับปี 62 และ 61

วันที่ 10 กรกฎาคม 2562 เก้าพัน 34,958 ล้าน ลบ.ม. หรือ เท่ากับ 49%

วันที่ 10 กรกฎาคม 2561 เก้าพัน 43,271 ล้าน ลบ.ม. หรือ เท่ากับ 61%

ภาค	สถานการณ์ปริมาณน้ำในอ่าง				ปริมาณน้ำเปลี่ยนแปลง (ล้าน ม.³)	สถานะ
	ลดลง (แห่ง)	คงที่ (แห่ง)	เพิ่มขึ้น (แห่ง)	รวม (แห่ง)		
ภาคเหนือ	6	1	-	7	-317.00	ปริมาณน้ำในอ่างเก็บน้ำลดลง
ภาคตะวันออกเฉียงเหนือ	8	1	3	12	-49.00	ปริมาณน้ำในอ่างเก็บน้ำลดลง
ภาคกลาง	2	1	-	3	-10.00	ปริมาณน้ำในอ่างเก็บน้ำลดลง
ภาคตะวันตก	-	-	2	2	133.00	ปริมาณน้ำในอ่างเก็บน้ำเพิ่มขึ้น
ภาคตะวันออก	2	1	7	10	16.10	ปริมาณน้ำในอ่างเก็บน้ำเพิ่มขึ้น
ภาคใต้	3	-	1	4	-342.00	ปริมาณน้ำในอ่างเก็บน้ำลดลง
รวมทั้งประเทศ	21	4	13	38	-568.90	ปริมาณน้ำในอ่างเก็บน้ำลดลง

สรุปสถานการณ์ปริมาณน้ำในอ่าง

คงที่	4	อ่าง
ลดลง	21	อ่าง
เพิ่มขึ้น	13	อ่าง

ภาค	อ่างเก็บน้ำ	ความจุที่ (ล้าน ม.³)	ปริมาณน้ำที่ใช้งานได้ (ล้าน ม.³)	ใช้การได้จริง (ล้าน ม.³)	ปริมาณน้ำรวม วันที่ 10 กรกฎาคม 2561 (%)	ปัจจุบัน วันที่ 10 กรกฎาคม 2562				สัปดาห์ก่อน วันที่ 4 กรกฎาคม 2562				ปริมาณน้ำ + เพิ่มขึ้น / - ลดลง (ล้าน ม.³)	สถานการณ์ในอ่าง	
						ปริมาณน้ำรวม		ปริมาณการใช้น้ำ		ปริมาณน้ำรวม		ปริมาณการใช้น้ำ				
						ปริมาณน้ำ (ล้าน ม.³)	%	ปริมาณน้ำ (ล้าน ม.³)	%	ปริมาณน้ำ (ล้าน ม.³)	%	ปริมาณน้ำ (ล้าน ม.³)	%			
ภาคเหนือ (7)																
1	ภูมิพล (2)	13,462	3,800	9,662	7,366	55%	4,905	36%	1,105	8%	5083	38%	1,283	10%	-178.00	ลดลง
2	สิริกิติ์ (2)	9,510	2,850	6,660	5,102	54%	3,517	37%	667	7%	3633	38%	783	8%	-116.00	ลดลง
3	แม่งัด	265	12	253	121	46%	82	31%	70	26%	86	32%	74	28%	-4.00	ลดลง
4	แม่งาว	263	14	249	76	29%	54	21%	40	15%	61	23%	47	18%	-7.00	ลดลง
5	กัวลม	106	3	103	48	45%	37	35%	34	32%	47	44%	44	42%	-10.00	ลดลง
6	กัวคอง	170	6	164	88	52%	64	38%	58	34%	66	39%	60	35%	-2.00	ลดลง
7	แควน้อย	939	43	896	155	17%	158	17%	115	12%	158	17%	115	12%	-	คงที่
	แม่มอก	110	16	94	48	44%	36	33%	20	18%	37	34%	21	19%	-1.00	ลดลง
รวมภาคเหนือ 34.85%		24,825	6,744	18,081	13,004	52%	8,854	36%	2,089	8%	9171	37%	2,406	10%	-317.00	ลดลง
ภาคตะวันออกเฉียงเหนือ (12)																
8	ห้วยหลวง	136	7	129	61	45%	32	24%	25	18%	32	24%	25	18%	-	คงที่
9	น้ำจืด	520	45	475	340	65%	250	48%	205	39%	253	49%	208	40%	-3.00	ลดลง
10	น้ำพอง (2)	165	8	157	40	24%	37	22%	29	18%	41	25%	33	20%	-4.00	ลดลง
11	จุฬารัตน์ (2)	164	37	127	84	51%	51	31%	14	9%	61	37%	24	15%	-10.00	ลดลง
12	ลุมพินี (2)	2,431	581	1,850	808	33%	582	24%	1	0%	589	24%	8	0%	-7.00	ลดลง
13	ลำปาว	1,980	100	1,880	732	37%	564	28%	464	23%	588	30%	488	25%	-24.00	ลดลง
14	ลำตะคอง	314	22	292	206	66%	165	53%	143	46%	164	52%	142	45%	1.00	เพิ่มขึ้น
15	ลำพระเพลิง	155	1	154	98	63%	23	15%	22	14%	21	14%	20	13%	2.00	เพิ่มขึ้น
16	มูลขม	141	7	134	73	52%	44	31%	37	26%	42	30%	35	25%	2.00	เพิ่มขึ้น
17	ลำแวง	275	7	268	122	44%	91	33%	84	31%	92	33%	85	31%	-1.00	ลดลง
18	ลำน้ำจืด	121	3	118	63	52%	28	23%	25	21%	30	25%	27	22%	-2.00	ลดลง
19	สิรินธร (2)	1,966	831	1,135	919	47%	855	43%	24	1%	858	44%	27	1%	-3.00	ลดลง
รวมภาคตะวันออกเฉียงเหนือ 11.80%		8,369	1,649	6,720	3,545	42%	2,722	33%	1,073	13%	2771	33%	1,122	13%	-49.00	ลดลง
ภาคกลาง (3)																
20	ป่าสักชลสิทธิ์	960	3	957	197	21%	58	6%	55	6%	67	7%	64	7%	-9.00	ลดลง
21	ห้วยเสลา	160	17	143	78	49%	38	24%	21	13%	38	24%	21	13%	-	คงที่
22	กระเสียว	240	40	200	194	81%	69	29%	29	12%	70	29%	30	13%	-1.00	ลดลง
รวมภาคกลาง 1.92%		1,360	60	1,300	469	34%	165	12%	105	8%	175	13%	115	8%	-10.00	ลดลง
ภาคตะวันตก (2)																
23	ศรีนครินทร์ (2)	17,745	10,265	7,480	14,456	81%	13,610	77%	3,345	19%	13,592	77%	3,327	19%	18.00	เพิ่มขึ้น
24	วังจันทน์ (2)	8,860	3,012	5,848	5,338	60%	4,466	50%	1,454	16%	4,351	49%	1,339	15%	115.00	เพิ่มขึ้น
รวมภาคตะวันตก 37.51%		26,605	13,277	13,328	19,793	74%	18,076	68%	4,799	18%	17,943	67%	4,666	18%	133.00	เพิ่มขึ้น
ภาคตะวันออก (6+4)																
25	ขุนด่าน	224	5.00	219	91	41%	34	15%	29	13%	26	12%	21	9%	8.00	เพิ่มขึ้น
26	คลองสิชล	420	30.00	390	205	49%	57	14%	27	6%	56	13%	26	6%	1.00	เพิ่มขึ้น
27	บางพระ (3)	117	12.00	105	69	59%	42	36%	30	26%	42	36%	30	26%	-	คงที่
28	หนองปลาไหล (3)	164	13.75	150	114	70%	95	58%	81	50%	92	56%	78	48%	3.00	เพิ่มขึ้น
29	ประแสร์ (3)	295	20.00	275	207	70%	124	42%	104	35%	123	42%	103	35%	1.00	เพิ่มขึ้น
30	มาบประชัน (3)	17	0.72	16	12	71%	9	55%	8	51%	9	56%	8.64	52%	-0.17	ลดลง
31	หนองค้อ (3)	21	1.00	20	11	52%	6	29%	5	24%	6	27%	4.79	22%	0.32	เพิ่มขึ้น
32	ดอกกราย (3)	79	3.00	76	51	64%	30	38%	27	34%	30	38%	26.95	34%	0.19	เพิ่มขึ้น
33	คลองใหญ่ (3)	45	3.00	42	29	64%	28	62%	25	55%	30	67%	27.27	60%	-2.25	ลดลง
34	นคมหินทรจันทรา	295	19.00	276	62	21%	65	22%	46	16%	60	20%	41.00	14%	5.00	เพิ่มขึ้น
รวมภาคตะวันออก 2.37%		1,678	107	1,570	851	51%	490	29%	383	23%	474	28%	367	22%	16.10	เพิ่มขึ้น
ภาคใต้ (4)																
35	แก่งกระจาน	710	65	645	381	54%	60	8%	-	0%	324	46%	259	36%	-259.00	ลดลง
36	ปราณบุรี	391	18	373	270	69%	195	50%	177	45%	181	46%	163	42%	14.00	เพิ่มขึ้น
37	รัชชประภา (2)	5,639	1,352	4,287	4,004	71%	3,507	62%	2,155	38%	3,575	63%	2,223	39%	-68.00	ลดลง
38	บางลา (2)	1,454	276	1,178	955	66%	888	61%	612	42%	917	63%	641	44%	-29.00	ลดลง
รวมภาคใต้ 11.55%		8,194	1,711	6,483	5,609	68%	4,650	57%	2,944	36%	4,997	61%	3,286	40%	-342.00	ลดลง
รวมทั้งประเทศ 100%(38)		71,031	23,548	47,482	43,271	61%	34,958	49%	11,393	16%	35,531	50%	11,962	17%	-568.90	ลดลง

ที่มาข้อมูล : ตารางสรุปสภาพน้ำในอ่างเก็บน้ำขนาดใหญ่ทั่วประเทศ และตารางสรุปสภาพน้ำในอ่างเก็บน้ำภาคตะวันออกเฉียงเหนือ กรมชลประทาน

หมายเหตุ :

- อ่างเก็บน้ำขนาดใหญ่ หมายถึง อ่างเก็บน้ำที่มีความจุตั้งแต่ 100 ล้าน ลบ.ม. ขึ้นไป
- เป็นอ่างเก็บน้ำอยู่ในความรับผิดชอบของการไฟฟ้าฝ่ายผลิตแห่งประเทศไทย(10) นอกนั้นอยู่ในความรับผิดชอบของกรมชลประทาน (28)
- เป็นอ่างเก็บน้ำขนาดกลางที่มีความสำคัญต่อการอุตสาหกรรมและการประมง ของลุ่มน้ำชายฝั่งทะเลตะวันออก
- ที่มา : กรมชลประทาน และการไฟฟ้าฝ่ายผลิตแห่งประเทศไทย
- จังหวัดที่มีอ่างเก็บน้ำขนาดใหญ่มีจำนวน 26 จังหวัด ไม่มี 50 จังหวัด

รศ. หมายถึง ระดับเก็บกักของอ่าง



ศูนย์เขลาง



ศูนย์ป้องกันกักตุนน้ำ กรมทรัพยากรน้ำ

ลำดับของเขื่อนตามความจุ

- ศรีนครินทร์ 2.ภูมิพล 3.สิริกิติ์ 4.วังจันทน์ 5.รัชชประภา
- ลุมพินี 7.สิรินธร 8.บางลา 9.ลำปาว 10.ป่าสัก

ลำดับของเขื่อนตามปริมาณน้ำใช้การได้

- ภูมิพล 2.ศรีนครินทร์ 3.สิริกิติ์ 4.วังจันทน์ 5.รัชชประภา
- ลำปาว 7.ลุมพินี 8.บางลา 9.สิรินธร 10.ป่าสัก