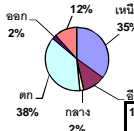


ปริมาณน้ำรวมทั้งหมด 70,921 ล้าน ลบ.ม. (100%)



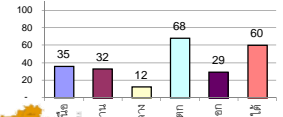
รายงานสรุปสภาพน้ำในอ่างเก็บน้ำขนาดใหญ่และขนาดกลาง

รายงานสถานการณ์ ณ วันที่ 11 กรกฎาคม 2562

ปริมาณน้ำในอ่างที่ใช้การได้ในสัปดาห์นี้ + มากกว่า / - น้อยกว่า สัปดาห์ก่อน **342.80** ล้าน ลบ.ม.

สรุปสถานการณ์ปริมาณน้ำในอ่างเก็บน้ำที่ใช้ในทุกกิจกรรมทั่วประเทศ มากกว่าปริมาณน้ำที่เหลือเข้าอ่าง เมื่อเทียบกับสัปดาห์ที่ผ่านมา ควรใช้น้ำอย่างระมัดระวัง

% ปริมาณน้ำรวมแต่ละภาคปัจจุบัน



เปรียบเทียบปริมาณน้ำรวม
ของประเทศไทย
ปี 62 และ 61

วันที่ 11 กรกฎาคม 2562 เก้าเกิน

35,188 ล้าน ลบ.ม. หรือ เก้าเกิน

50%

วันที่ 11 กรกฎาคม 2561 เก้าเกิน

43,345 ล้าน ลบ.ม. หรือ เก้าเกิน

61%

ภาค	สถานการณ์ปริมาณน้ำในอ่าง				ปริมาณน้ำ เปลี่ยนแปลง (ล้าน ม.³)	สถานะ
	ล้น (แห่ง)	คงที่ (แห่ง)	เพิ่มขึ้น (แห่ง)	รวม (แห่ง)		
ภาคเหนือ	6	1	-	7	-360.00	ปริมาณน้ำในอ่างเก็บน้ำลดลง
ภาคตะวันออกเฉียงเหนือ	8	2	-	12	-59.00	ปริมาณน้ำในอ่างเก็บน้ำลดลง
ภาคกลาง	2	1	-	3	-11.00	ปริมาณน้ำในอ่างเก็บน้ำลดลง
ภาคตะวันตก	-	-	2	2	144.00	ปริมาณน้ำในอ่างเก็บน้ำเพิ่มขึ้น
ภาคตะวันออก	2	1	7	10	17.20	ปริมาณน้ำในอ่างเก็บน้ำเพิ่มขึ้น
ภาคใต้	2	-	2	4	-74.00	ปริมาณน้ำในอ่างเก็บน้ำลดลง
รวมทั้งประเทศ	20	5	13	38	-342.80	ปริมาณน้ำในอ่างเก็บน้ำลดลง

สรุปสถานการณ์ปริมาณน้ำในอ่างน้ำ

คงที่	5	อ่าง
ลดลง	20	อ่าง
เพิ่มขึ้น	13	อ่าง

ภาค อ่างเก็บน้ำ เชื่อม	ความจ ที่ รอก. (ล้าน ม.³)	ปริมาณน้ำ ที่ใช้งานได้ (ล้าน ม.³)	ใช้การ ได้จริง (ล้าน ม.³)	ปริมาณน้ำรวม		ปัจจุบัน วันที่ 11 กรกฎาคม 2562				สัปดาห์ก่อน วันที่ 5 กรกฎาคม 2562				ปริมาณน้ำ + เพิ่มขึ้น (ล้าน ม.³)	สถานการณ์ ในอ่าง	
				วันที่ 11 กรกฎาคม 2561	%	ปริมาณน้ำรวม		ปริมาณการนำใช้การได้จริง		ปริมาณน้ำรวม		ปริมาณการนำใช้การได้จริง				
						ปริมาณน้ำ (ล้าน ม.³)	%	ปริมาณน้ำ (ล้าน ม.³)	%	ปริมาณน้ำ (ล้าน ม.³)	%	ปริมาณน้ำ (ล้าน ม.³)	%			
ภาคเหนือ (7)																
1	ภูมิพล (2)	13,462	3,800	9,662	7,350	55%	4,881	36%	1,081	8%	5083	38%	1,283	10%	-202.00	ลดลง
2	สิริกิติ์ (2)	9,510	2,850	6,660	5,096	54%	3,501	37%	651	7%	3633	38%	783	8%	-132.00	ลดลง
3	แม่งัด	265	12	253	121	46%	82	31%	70	26%	86	32%	74	28%	-4.00	ลดลง
4	แม่งาว	263	14	249	75	29%	52	20%	38	14%	61	23%	47	18%	-9.00	ลดลง
5	กัวลม	106	3	103	47	44%	36	34%	33	31%	47	44%	44	42%	-11.00	ลดลง
6	กัวคอง	170	6	164	88	52%	64	38%	58	34%	66	39%	60	35%	-2.00	ลดลง
7	แควน้อย	939	43	896	154	16%	158	17%	115	12%	158	17%	115	12%	-	คงที่
	แม่มอก	110	16	94	48	44%	36	33%	20	18%	37	34%	21	19%	-1.00	ลดลง
	รวมภาคเหนือ	34,85%	24,825	6,744	18,081	52%	8,810	35%	2,046	8%	9171	37%	2,406	10%	-360.00	ลดลง
ภาคตะวันออกเฉียงเหนือ (12)																
8	ห้วยหลวง	136	7	129	61	45%	32	24%	25	18%	32	24%	25	18%	-	คงที่
9	น้ำจูน	520	45	475	343	66%	247	48%	202	39%	253	49%	208	40%	-6.00	ลดลง
10	น้ำพอง (2)	165	8	157	40	24%	37	22%	29	18%	41	25%	33	20%	-4.00	ลดลง
11	จุฬารัตน์ (2)	164	37	127	84	51%	51	31%	14	9%	61	37%	24	15%	-10.00	ลดลง
12	ลุมพินี (2)	2,431	581	1,850	798	33%	582	24%	1	0%	589	24%	8	0%	-7.00	ลดลง
13	ลำปาว	1,980	100	1,880	725	37%	559	28%	459	23%	588	30%	488	25%	-29.00	ลดลง
14	ลำตะคอง	314	22	292	206	66%	164	52%	142	45%	164	52%	142	45%	-	คงที่
15	ลำพระเพลิง	155	1	154	97	63%	23	15%	22	14%	21	14%	20	13%	2.00	เพิ่มขึ้น
16	มูลขม	141	7	134	73	52%	43	30%	36	26%	42	30%	35	25%	1.00	เพิ่มขึ้น
17	ลำแวง	275	7	268	122	44%	91	33%	84	31%	92	33%	85	31%	-1.00	ลดลง
18	ลำน้ำจันท	121	3	118	62	51%	28	23%	25	21%	30	25%	27	22%	-2.00	ลดลง
19	สิรินธร (2)	1,966	831	1,135	932	47%	855	43%	24	1%	858	44%	27	1%	-3.00	ลดลง
	รวมภาคตะวันออกเฉียงเหนือ	11,80%	8,369	1,649	6,720	42%	2,713	32%	1,063	13%	2771	33%	1,122	13%	-59.00	ลดลง
ภาคกลาง (3)																
20	ป่าสักชลสิทธิ์	960	3	957	195	20%	57	6%	54	6%	67	7%	64	7%	-10.00	ลดลง
21	ห้วยเสลา	160	17	143	78	49%	38	24%	21	13%	38	24%	21	13%	-	คงที่
22	กระเสียว	240	40	200	194	81%	69	29%	29	12%	70	29%	30	13%	-1.00	ลดลง
	รวมภาคกลาง	1.92%	1,360	60	1,300	34%	164	12%	104	8%	175	13%	115	8%	-11.00	ลดลง
ภาคตะวันตก (2)																
23	ศรีนครินทร์ (2)	17,745	10,265	7,480	14,463	82%	13,610	77%	3,345	19%	13,592	77%	3,327	19%	18.00	เพิ่มขึ้น
24	วชิราลงกรณ (2)	8,860	3,012	5,848	5,364	61%	4,477	51%	1,465	17%	4,351	49%	1,339	15%	126.00	เพิ่มขึ้น
	รวมภาคตะวันตก	37.51%	26,605	13,277	13,328	75%	18,086	68%	4,810	18%	17,943	67%	4,666	18%	144.00	เพิ่มขึ้น
ภาคตะวันออก (6+4)																
25	ขุนด่าน	224	5.00	219	92	41%	34	15%	29	13%	26	12%	21	9%	8.00	เพิ่มขึ้น
26	คลองสิชล	420	30.00	390	209	50%	57	14%	27	6%	56	13%	26	6%	1.00	เพิ่มขึ้น
27	บางพระ (3)	117	12.00	105	69	59%	42	36%	30	26%	42	36%	30	26%	-	คงที่
28	หนองปลาไหล (3)	164	13.75	150	115	70%	96	59%	82	50%	92	56%	78	48%	4.00	เพิ่มขึ้น
29	ประแสร์ (3)	295	20.00	275	208	71%	124	42%	104	35%	123	42%	103	35%	1.00	เพิ่มขึ้น
30	มาบประชัน (3)	17	0.72	16	12	71%	9	55%	8	51%	9	56%	8.64	52%	-0.19	ลดลง
31	หนองค้อ (3)	21	1.00	20	11	52%	6	28%	5	24%	6	27%	4.79	22%	0.28	เพิ่มขึ้น
32	ดอกกราย (3)	79	3.00	76	52	65%	30	38%	27	34%	30	38%	26.95	34%	0.06	เพิ่มขึ้น
33	คลองใหญ่ (3)	45	3.00	42	29	65%	27	60%	24	53%	30	67%	27.27	60%	-2.96	ลดลง
34	นคมหินทรจันทรา	295	19.00	276	64	22%	66	22%	47	16%	60	20%	41.00	14%	6.00	เพิ่มขึ้น
	รวมภาคตะวันออก	2.37%	1,678	107	1,570	51%	492	29%	384	23%	474	28%	367	22%	17.20	เพิ่มขึ้น
ภาคใต้ (4)																
35	แก่งกระจาน	710	65	645	384	54%	362	51%	297	42%	324	46%	259	36%	38.00	เพิ่มขึ้น
36	ปราณบุรี	391	18	373	270	69%	195	50%	177	45%	181	46%	163	42%	14.00	เพิ่มขึ้น
37	รัชชประภา (2)	5,639	1,352	4,287	4,065	72%	3,483	62%	2,131	38%	3,575	63%	2,223	39%	-92.00	ลดลง
38	บางลา (2)	1,454	276	1,178	948	65%	883	61%	607	42%	917	63%	641	44%	-34.00	ลดลง
	รวมภาคใต้	11.55%	8,194	1,711	6,483	69%	4,922	60%	3,212	39%	4,997	61%	3,286	40%	-74.00	ลดลง
	รวมทั้งประเทศ	100%(38)	71,031	23,548	47,482	61%	35,188	50%	11,619	16%	35,531	50%	11,962	17%	-342.80	ลดลง

ที่มาข้อมูล : ตารางสรุปสภาพน้ำในอ่างเก็บน้ำขนาดใหญ่ทั่วประเทศ และตารางสรุปสภาพน้ำในอ่างเก็บน้ำภาคตะวันออกเฉียงเหนือ กรมชลประทาน

หมายเหตุ :

- อ่างเก็บน้ำขนาดใหญ่ หมายถึง อ่างเก็บน้ำที่มีความจุตั้งแต่ 100 ล้าน ลบ.ม. ขึ้นไป
- เป็นอ่างเก็บน้ำอยู่ในความรับผิดชอบของการไฟฟ้าฝ่ายผลิตแห่งประเทศไทย (10) นอกนั้นอยู่ในความรับผิดชอบของกรมชลประทาน (28)
- เป็นอ่างเก็บน้ำขนาดกลางที่มีความสำคัญต่อการอุตสาหกรรมและการประมง ของลุ่มน้ำชายฝั่งทะเลตะวันออก
- ที่มา : กรมชลประทาน และการไฟฟ้าฝ่ายผลิตแห่งประเทศไทย
- จังหวัดที่มีอ่างเก็บน้ำขนาดใหญ่มีจำนวน 26 จังหวัด ไม่มี 50 จังหวัด

รศ. นายถิษฐ์ ระดมเก็บกักของอ่าง



ศูนย์เขล



ศูนย์ป้องกันกักตุนน้ำ กรมทรัพยากรน้ำ

ลำดับของเขื่อนตามความจ

- ศรีนครินทร์
- ภูมิพล
- สิริกิติ์
- วชิราลงกรณ
- รัชชประภา
- ลุมพินี
- สิรินธร
- บางลา
- ลำปาว
- ป่าสัก

ลำดับของเขื่อนตามปริมาณน้ำใช้การได้

- ภูมิพล
- ศรีนครินทร์
- สิริกิติ์
- วชิราลงกรณ
- รัชชประภา
- ลำปาว
- ลุมพินี
- บางลา
- สิรินธร
- ป่าสัก