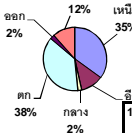


ปริมาณน้ำรวมทั้งหมด 70,921 ล้าน ลบ.ม. (100%)



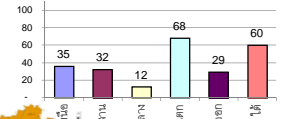
รายงานสรุปสภาพน้ำในอ่างเก็บน้ำขนาดใหญ่และขนาดกลาง

รายงานสถานการณ์ ณ วันที่ 12 กรกฎาคม 2562

% ปริมาณน้ำรวมแต่ละภาคปัจจุบัน

ปริมาณน้ำในอ่างที่ใช้การได้ในสัปดาห์นี้ + มากกว่า / - น้อยกว่า สัปดาห์ก่อน **340.13** ล้าน ลบ.ม.

สรุปสถานการณ์ปริมาณน้ำในอ่างเก็บน้ำที่ใช้ในทุกกิจกรรมทั่วประเทศ มากกว่าปริมาณน้ำที่เหลือเข้าอ่าง เมื่อเทียบกับสัปดาห์ที่ผ่านมา ควรใช้น้ำอย่างระมัดระวัง



สรุปสถานการณ์ปริมาณน้ำในอ่าง

คงที่	4	อ่าง
ลดลง	24	อ่าง
เพิ่มขึ้น	10	อ่าง

เปรียบเทียบปริมาณน้ำรวม
ของประเทศไทย
ปี 62 และ 61

วันที่ 12 กรกฎาคม 2562 เก้าเกิน

35,121 ล้าน ลบ.ม. หรือ เก้าเกิน

49%

วันที่ 12 กรกฎาคม 2561 เก้าเกิน

43,394 ล้าน ลบ.ม. หรือ เก้าเกิน

61%

ภาค	สถานการณ์ปริมาณน้ำในอ่าง				ปริมาณน้ำ เปลี่ยนแปลง (ล้าน ม.³)	สถานะ
	ลดลง (แห่ง)	คงที่ (แห่ง)	เพิ่มขึ้น (แห่ง)	รวม (แห่ง)		
ภาคเหนือ	6	1	-	7	-253.00	ปริมาณน้ำในอ่างเก็บน้ำลดลง
ภาคตะวันออกเฉียงเหนือ	10	1	-	12	-64.00	ปริมาณน้ำในอ่างเก็บน้ำลดลง
ภาคกลาง	2	1	-	3	-9.00	ปริมาณน้ำในอ่างเก็บน้ำลดลง
ภาคตะวันตก	-	-	2	2	90.00	ปริมาณน้ำในอ่างเก็บน้ำเพิ่มขึ้น
ภาคตะวันออก	4	1	5	10	0.87	ปริมาณน้ำในอ่างเก็บน้ำเพิ่มขึ้น
ภาคใต้	2	-	2	4	-105.00	ปริมาณน้ำในอ่างเก็บน้ำลดลง
รวมทั้งประเทศ	24	4	10	38	-340.13	ปริมาณน้ำในอ่างเก็บน้ำลดลง

ภาค อ่างเก็บน้ำ เชื่อม	ความจ ที่ รับก. (ล้าน ม.³)	ปริมาณน้ำ ที่ใช้งานได้ (ล้าน ม.³)	ใช้การ ได้จริง (ล้าน ม.³)	ปริมาณน้ำรวม		ปัจจุบัน วันที่ 12 กรกฎาคม 2562				สัปดาห์ก่อน วันที่ 6 กรกฎาคม 2562				ปริมาณน้ำ + เพิ่มขึ้น - ลดลง (ล้าน ม.³)	สถานการณ์ ในอ่าง		
				วันที่ 12 กรกฎาคม 2561	%	ปริมาณน้ำรวม		ปริมาณน้ำใช้การได้จริง		ปริมาณน้ำรวม		ปริมาณน้ำใช้การได้จริง					
						(ล้าน ม.³)	%	(ล้าน ม.³)	%	(ล้าน ม.³)	%	(ล้าน ม.³)	%				
ภาคเหนือ (7)																	
1	ภูมิพล (2)	ดาก	13,462	3,800	9,662	7,331	54%	4,863	36%	1,063	8%	5000	37%	1,200	9%	-137.00	ลดลง
2	สิริกิติ์ (2)	อุดรดิตต์	9,510	2,850	6,660	5,094	54%	3,486	37%	636	7%	3580	38%	730	8%	-94.00	ลดลง
3	แม่งัด	เชียงใหม่	265	12	253	121	46%	81	31%	69	26%	84	32%	72	27%	-3.00	ลดลง
4	แมกวง	เชียงใหม่	263	14	249	74	28%	51	19%	37	14%	59	22%	45	17%	-8.00	ลดลง
5	กัวลม	ลำปาง	106	3	103	45	42%	34	32%	31	29%	43	41%	40	38%	-9.00	ลดลง
6	กัวคอง	ลำปาง	170	6	164	88	52%	64	38%	58	34%	66	39%	60	35%	-2.00	ลดลง
7	แควน้อย	พิษณุโลก	939	43	896	153	16%	157	17%	114	12%	157	17%	114	12%	-	คงที่
	แม่มอก		110	16	94	48	44%	36	33%	20	18%	37	34%	21	19%	-1.00	ลดลง
	รวมภาคเหนือ	34.85%	24,825	6,744	18,081	12,953	52%	8,773	35%	2,008	8%	9026	36%	2,261	9%	-253.00	ลดลง
ภาคตะวันออกเฉียงเหนือ (12)																	
8	ห้วยหลวง	อุดรธานี	136	7	129	60	44%	31	23%	24	18%	32	24%	25	18%	-1.00	ลดลง
9	น้ำจูน	สกลนคร	520	45	475	348	67%	246	47%	201	39%	254	49%	209	40%	-8.00	ลดลง
10	น้ำพอง (2)	สกลนคร	165	8	157	44	27%	37	22%	29	18%	40	24%	32	19%	-3.00	ลดลง
11	จุฬารัตน์ (2)	ชัยภูมิ	164	37	127	84	51%	50	30%	13	8%	59	36%	22	13%	-9.00	ลดลง
12	ลุมพินี (2)	ขอนแก่น	2,431	581	1,850	787	32%	579	24%	-	0%	588	24%	7	0%	-7.00	ลดลง
13	ลำปาว	กาฬสินธุ์	1,980	100	1,880	732	37%	553	28%	453	23%	582	29%	482	24%	-29.00	ลดลง
14	ลำตะคอง	นครราชสีมา	314	22	292	206	66%	163	52%	141	45%	166	53%	144	46%	-3.00	ลดลง
15	ลำพระเพลิง	นครราชสีมา	155	1	154	95	61%	24	15%	23	15%	23	15%	22	14%	1.00	เพิ่มขึ้น
16	มูลขม	นครราชสีมา	141	7	134	73	52%	43	30%	36	26%	43	30%	36	26%	-	คงที่
17	ลำแวง	นครราชสีมา	275	7	268	123	45%	91	33%	84	31%	92	33%	85	31%	-1.00	ลดลง
18	ลำนางรอง	บุรีรัมย์	121	3	118	62	51%	28	23%	25	21%	30	25%	27	22%	-2.00	ลดลง
19	สิรินธร (2)	อุบลราชธานี	1,966	831	1,135	928	47%	858	44%	27	1%	860	44%	29	1%	-2.00	ลดลง
	รวมภาค ดอน.	11.80%	8,369	1,649	6,720	3,541	42%	2,704	32%	1,056	13%	2769	33%	1,120	13%	-64.00	ลดลง
ภาคกลาง (3)																	
20	ป่าสักชลสิทธิ์	ลพบุรี	960	3	957	194	20%	56	6%	53	6%	64	7%	61	6%	-8.00	ลดลง
21	น้ำเสลา	อุทัยธานี	160	17	143	77	48%	38	24%	21	13%	38	24%	21	13%	-	คงที่
22	กระเสียว	สุพรรณบุรี	240	40	200	194	81%	69	29%	29	12%	70	29%	30	13%	-1.00	ลดลง
	รวมภาคกลาง	1.92%	1,360	60	1,300	465	34%	162	12%	103	8%	172	13%	112	8%	-9.00	ลดลง
ภาคตะวันตก (2)																	
23	ศรีนครินทร์ (2)	กาญจนบุรี	17,745	10,265	7,480	14,474	82%	13,606	77%	3,341	19%	13,596	77%	3,331	19%	10.00	เพิ่มขึ้น
24	วังจันทน์ (2)	กาญจนบุรี	8,860	3,012	5,848	5,398	61%	4,482	51%	1,470	17%	4,402	50%	1,390	16%	80.00	เพิ่มขึ้น
	รวมภาคตะวันตก	37.51%	26,605	13,277	13,328	19,872	75%	18,088	68%	4,811	18%	17,998	68%	4,721	18%	90.00	เพิ่มขึ้น
ภาคตะวันออก (6+4)																	
25	ขุนด่าน	นครนายก	224	5.00	219	93	42%	35	16%	30	13%	32	14%	27	12%	3.00	เพิ่มขึ้น
26	คลองสียัด	ฉะเชิงเทรา	420	30.00	390	211	50%	57	14%	27	6%	57	14%	27	6%	-	คงที่
27	บางพระ (3)	ชลบุรี	117	12.00	105	69	59%	43	37%	31	26%	42	36%	30	26%	1.00	เพิ่มขึ้น
28	หนองปลาไหล (3)	ระยอง	164	13.75	150	115	70%	96	59%	82	50%	94	57%	80	49%	2.00	เพิ่มขึ้น
29	ประแสร์ (3)	ระยอง	295	20.00	275	207	70%	123	42%	103	35%	126	43%	106	36%	-3.00	ลดลง
30	มาบประชัน (3)	ระยอง	17	0.72	16	12	71%	9	55%	8	51%	9	56%	8.64	52%	-0.23	ลดลง
31	หนองค้อ (3)	ระยอง	21	1.00	20	11	52%	6	28%	5	24%	6	28%	5.02	23%	0.02	เพิ่มขึ้น
32	ดอกกราย (3)	ระยอง	79	3.00	76	52	65%	30	38%	27	34%	30	38%	27.33	34%	-0.44	ลดลง
33	คลองใหญ่ (3)	ระยอง	45	3.00	42	29	65%	27	58%	24	52%	30	66%	27.01	59%	-3.48	ลดลง
34	นคมหินทรจันทรา	ปราจีนบุรี	295	19.00	276	65	22%	66	22%	47	16%	64	22%	45.00	15%	2.00	เพิ่มขึ้น
	รวมภาคตะวันออก	2.37%	1,678	107	1,570	864	52%	492	29%	384	23%	491	29%	383	23%	0.87	เพิ่มขึ้น
ภาคใต้ (4)																	
35	แก่งกระจาน	เพชรบุรี	710	65	645	392	55%	362	51%	297	42%	347	49%	282	40%	15.00	เพิ่มขึ้น
36	ปราณบุรี	ประจวบคีรีขันธ์	391	18	373	270	69%	195	50%	177	45%	188	48%	170	43%	7.00	เพิ่มขึ้น
37	รัชชประภา (2)	สุราษฎร์ธานี	5,639	1,352	4,287	4,094	73%	3,465	61%	2,113	37%	3,564	63%	2,212	39%	-99.00	ลดลง
38	บางลา (2)	ยะลา	1,454	276	1,178	943	75%	878	60%	602	41%	906	62%	630	43%	-28.00	ลดลง
	รวมภาคใต้	11.55%	8,194	1,711	6,483	5,699	70%	4,901	60%	3,189	39%	5,005	61%	3,294	40%	-105.00	ลดลง
	รวมทั้งประเทศ	100%(38)	71,031	23,548	47,482	43,394	61%	35,121	49%	11,551	16%	35,461	50%	11,891	17%	-340.13	ลดลง

ที่มาข้อมูล : ตารางสรุปสภาพน้ำในอ่างเก็บน้ำขนาดใหญ่ทั่วประเทศ และตารางสรุปสภาพน้ำในอ่างเก็บน้ำภาคตะวันออก กรมชลประทาน

หมายเหตุ :

- อ่างเก็บน้ำขนาดใหญ่ หมายถึง อ่างเก็บน้ำที่มีความจุตั้งแต่ 100 ล้าน ลบ.ม. ขึ้นไป
- เป็นอ่างเก็บน้ำอยู่ในความรับผิดชอบของการไฟฟ้าฝ่ายผลิตแห่งประเทศไทย(10) นอกนั้นอยู่ในความรับผิดชอบของกรมชลประทาน (28)
- เป็นอ่างเก็บน้ำขนาดกลางที่มีความสำคัญต่อการอุตสาหกรรมและการประปา ของลุ่มน้ำชายฝั่งทะเลตะวันออก
- ที่มา : กรมชลประทาน และการไฟฟ้าฝ่ายผลิตแห่งประเทศไทย
- จังหวัดที่มีอ่างเก็บน้ำขนาดใหญ่มีจำนวน 26 จังหวัด ไม่มี 50 จังหวัด

รศ. นายถิร รสดี เกษมกิจของอ่าง



ศูนย์เขล



ศูนย์ป้องกันกักตุนน้ำ กรมทรัพยากรน้ำ

ลำดับของเขื่อนตามความจ

- ศรีนครินทร์
- ภูมิพล
- สิริกิติ์
- วชิราลงกรณ
- รัชชประภา
- ลุมพินี
- สิรินธร
- บางลา
- ลำปาว
- ป่าสัก

ลำดับของเขื่อนตามปริมาณน้ำใช้การได้

- ภูมิพล
- ศรีนครินทร์
- สิริกิติ์
- วชิราลงกรณ
- รัชชประภา
- ลำปาว
- ลุมพินี
- บางลา
- สิรินธร
- ป่าสัก