

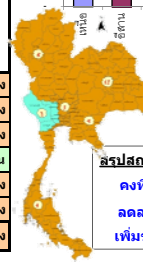
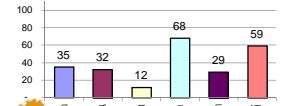
รายงานสรุปสภาพน้ำในอ่างเก็บน้ำขนาดใหญ่และขนาดกลาง

รายงานสถานการณ์ ณ วันที่ 15 กรกฎาคม 2562

% ปริมาณน้ำรวมแต่ละภาคปัจจุบัน

ปริมาณน้ำในอ่างที่ใช้การได้ในสัปดาห์นี้ + มากกว่า / - น้อยกว่า สัปดาห์ก่อน **400.60** ล้าน ลบ.ม.

สรุปสถานการณ์ปริมาณน้ำในอ่างเก็บน้ำที่ใช้ในทุกกิจกรรมทั่วประเทศ มากกว่าปริมาณน้ำที่เหลือเข้าอ่าง เมื่อเทียบกับสัปดาห์ที่ผ่านมา ควรใช้น้ำอย่างระมัดระวัง



สรุปสถานการณ์ปริมาณน้ำในอ่างฯ

คงที่	3	อ่าง
ลดลง	27	อ่าง
เพิ่มขึ้น	8	อ่าง

เปรียบเทียบปริมาณน้ำรวม
ของประเทศไทย
ปี 62 และ 61

วันที่ 15 กรกฎาคม 2562 เก้าคน

34,910 ล้าน ลบ.ม. หรือ เท่ากับ

49%

วันที่ 15 กรกฎาคม 2561 เก้าคน

43,666 ล้าน ลบ.ม. หรือ เท่ากับ

61%

ภาค	สถานการณ์ปริมาณน้ำในอ่าง				ปริมาณน้ำ เปลี่ยนแปลง (ล้าน ม.³)	สถานะ
	ล้นอ่าง (แห่ง)	คงที่ (แห่ง)	เพิ่มขึ้น (แห่ง)	รวม (แห่ง)		
ภาคเหนือ	7	-	-	7	-259.00	ปริมาณน้ำในอ่างเก็บน้ำลดลง
ภาคตะวันออกเฉียงเหนือ	10	-	2	12	-58.00	ปริมาณน้ำในอ่างเก็บน้ำลดลง
ภาคกลาง	1	2	-	3	-7.00	ปริมาณน้ำในอ่างเก็บน้ำลดลง
ภาคตะวันตก	1	-	1	2	39.00	ปริมาณน้ำในอ่างเก็บน้ำเพิ่มขึ้น
ภาคตะวันออก	6	1	3	10	-7.60	ปริมาณน้ำในอ่างเก็บน้ำลดลง
ภาคใต้	2	-	2	4	-108.00	ปริมาณน้ำในอ่างเก็บน้ำลดลง
รวมทั้งประเทศ	27	3	8	38	-400.60	ปริมาณน้ำในอ่างเก็บน้ำลดลง

ภาค อ่างเก็บน้ำ เชื่อม	ความจ ที่ รับก. (ล้าน ม.³)	ปริมาณน้ำ ที่ใช้งานได้ (ล้าน ม.³)	ใช้การ ได้จริง (ล้าน ม.³)	ปริมาณน้ำรวม		ปัจจุบัน วันที่ 15 กรกฎาคม 2562				สัปดาห์ก่อน วันที่ 9 กรกฎาคม 2562				ปริมาณน้ำ + เพิ่มขึ้น (ล้าน ม.³)	สถานการณ์ ในอ่าง		
				วันที่ 15 กรกฎาคม 2561	%	ปริมาณน้ำรวม		ปริมาณน้ำใช้การได้จริง		ปริมาณน้ำรวม		ปริมาณน้ำใช้การได้จริง					
						ปริมาณน้ำ (ล้าน ม.³)	%	ปริมาณน้ำ (ล้าน ม.³)	%	ปริมาณน้ำ (ล้าน ม.³)	%	ปริมาณน้ำ (ล้าน ม.³)	%				
ภาคเหนือ (7)																	
1	ภูมิพล (2)	ตาก	13,462	3,800	9,662	7,276	54%	4,791	36%	991	7%	4,930	37%	1,130	8%	-139.00	ลดลง
2	สิริกิติ์ (2)	อุดรธานี	9,510	2,850	6,660	5,155	54%	3,439	36%	589	6%	3,531	37%	681	7%	-92.00	ลดลง
3	แม่จัน	เชียงใหม่	265	12	253	120	45%	78	29%	66	25%	83	31%	71	27%	-5.00	ลดลง
4	แมกวง	เชียงใหม่	263	14	249	72	27%	48	18%	34	13%	55	21%	41	16%	-7.00	ลดลง
5	กัวลม	ลำปาง	106	3	103	41	39%	32	30%	29	27%	38	36%	35	33%	-6.00	ลดลง
6	กัวคอง	ลำปาง	170	6	164	88	52%	61	36%	55	32%	65	38%	59	35%	-4.00	ลดลง
7	แควน้อย	พิษณุโลก	939	43	896	150	16%	153	16%	110	12%	159	17%	116	12%	-6.00	ลดลง
	แม่มอก		110	16	94	47	43%	35	32%	19	17%	37	34%	21	19%	-2.00	ลดลง
	รวมภาคเหนือ		34,85%	24,825	6,744	18,081	52%	8,637	35%	1,874	8%	8,898	36%	2,133	9%	-259.00	ลดลง
ภาคตะวันออกเฉียงเหนือ (12)																	
8	ห้วยหลวง	อุดรธานี	136	7	129	60	44%	31	23%	24	18%	32	24%	25	18%	-1.00	ลดลง
9	น้ำจืด	สกลนคร	520	45	475	359	69%	241	46%	196	38%	251	48%	206	40%	-10.00	ลดลง
10	น้ำพอง (2)	สกลนคร	165	8	157	50	30%	34	21%	26	16%	38	23%	30	18%	-4.00	ลดลง
11	จันทบุรี (2)	ชัยภูมิ	164	37	127	83	51%	46	28%	9	5%	50	30%	13	8%	-4.00	ลดลง
12	ลุมพินี (2)	ขอนแก่น	2,431	581	1,850	765	31%	576	24%	-	0%	583	24%	2	0%	-2.00	ลดลง
13	ลำปาว	กาฬสินธุ์	1,980	100	1,880	793	40%	534	27%	434	22%	569	29%	469	24%	-35.00	ลดลง
14	ลำตะคอง	นครราชสีมา	314	22	292	204	65%	161	51%	139	44%	165	53%	143	46%	-4.00	ลดลง
15	ลำพระเพลิง	นครราชสีมา	155	1	154	92	59%	24	15%	23	15%	23	15%	22	14%	1.00	เพิ่มขึ้น
16	มูลขม	นครราชสีมา	141	7	134	71	50%	43	30%	36	26%	44	31%	37	26%	-1.00	ลดลง
17	ลำแวง	นครราชสีมา	275	7	268	123	45%	90	33%	83	30%	92	33%	85	31%	-2.00	ลดลง
18	ลำนางร่อน	บุรีรัมย์	121	3	118	60	50%	28	23%	25	21%	29	24%	26	21%	-1.00	ลดลง
19	สิรินธร (2)	อุบลราชธานี	1,966	831	1,135	954	49%	863	44%	32	2%	858	44%	27	1%	5.00	เพิ่มขึ้น
	รวมภาค ดอน.		11.80%	8,369	1,649	6,720	43%	2,669	32%	1,027	12%	2,734	33%	1,085	13%	-58.00	ลดลง
ภาคกลาง (3)																	
20	ป่าสักชลสิทธิ์	ลพบุรี	960	3	957	187	19%	52	5%	49	5%	59	6%	56	6%	-7.00	ลดลง
21	น้ำเสลา	อุทัยธานี	160	17	143	77	48%	38	24%	21	13%	38	24%	21	13%	-	คงที่
22	กระเสียว	สุพรรณบุรี	240	40	200	194	81%	69	29%	29	12%	69	29%	29	12%	-	คงที่
	รวมภาคกลาง		1.92%	1,360	60	1,300	34%	158	12%	99	7%	166	12%	106	8%	-7.00	ลดลง
ภาคตะวันตก (2)																	
23	ศรีนครินทร์ (2)	กาญจนบุรี	17,745	10,265	7,480	14,500	82%	13,603	77%	3,338	19%	13,610	77%	3,345	19%	-7.00	ลดลง
24	วชิราลงกรณ (2)	กาญจนบุรี	8,860	3,012	5,848	5,509	62%	4,497	51%	1,485	17%	4,451	50%	1,439	16%	46.00	เพิ่มขึ้น
	รวมภาคตะวันตก		37.51%	26,605	13,277	13,328	75%	18,100	68%	4,823	18%	18,061	68%	4,784	18%	39.00	เพิ่มขึ้น
ภาคตะวันออก (6+4)																	
25	ขุนด่านฯ	นครนายก	224	5.00	219	96	43%	34	15%	29	13%	33	15%	28	13%	1.00	เพิ่มขึ้น
26	คลองสีปัด	ฉะเชิงเทรา	420	30.00	390	211	50%	55	13%	25	6%	57	14%	27	6%	-2.00	ลดลง
27	บางพระ (3)	ชลบุรี	117	12.00	105	68	58%	42	36%	30	26%	42	36%	30	26%	-	คงที่
28	หนองปลาไหล (3)	ระยอง	164	13.75	150	114	70%	96	59%	82	50%	95	58%	81	50%	1.00	เพิ่มขึ้น
29	ประแสร์ (3)	ระยอง	295	20.00	275	207	70%	121	41%	101	34%	125	42%	105	36%	-4.00	ลดลง
30	มาบประชัน (3)	ระยอง	17	0.72	16	12	71%	9	54%	8	50%	9	56%	8.52	51%	-0.23	ลดลง
31	หนองค้อ (3)	ระยอง	21	1.00	20	11	52%	6	28%	5	23%	6	29%	5.11	24%	-0.14	ลดลง
32	ดอกกราย (3)	ระยอง	79	3.00	76	52	65%	29	37%	26	33%	30	38%	27.20	34%	-0.82	ลดลง
33	คลองใหญ่ (3)	ระยอง	45	3.00	42	29	64%	25	55%	22	49%	29	63%	25.65	56%	-3.42	ลดลง
34	นคมดินทรจันทรา	ปราจีนบุรี	295	19.00	276	70	24%	66	22%	47	16%	65	22%	46.00	16%	1.00	เพิ่มขึ้น
	รวมภาคตะวันออก		2.37%	1,678	107	1,570	52%	484	29%	376	22%	491	29%	384	23%	-7.60	ลดลง
ภาคใต้ (4)																	
35	แก่งกระจาน	เพชรบุรี	710	65	645	405	57%	364	51%	299	42%	358	50%	293	41%	6.00	เพิ่มขึ้น
36	ปราณบุรี	ประจวบคีรีขันธ์	391	18	373	270	69%	196	50%	178	46%	194	50%	176	45%	2.00	เพิ่มขึ้น
37	รัชชประภา (2)	สุราษฎร์ธานี	5,639	1,352	4,287	4,159	74%	3,436	61%	2,084	37%	3,523	62%	2,171	38%	-87.00	ลดลง
38	บางยาง (2)	ยะลา	1,454	276	1,178	931	64%	865	59%	589	41%	894	61%	618	43%	-29.00	ลดลง
	รวมภาคใต้		11.55%	8,194	1,711	6,483	70%	4,861	59%	3,150	38%	4,969	61%	3,258	40%	-108.00	ลดลง
	รวมทั้งประเทศ		100%(38)	71,031	23,548	47,482	61%	34,910	49%	11,349	16%	35,319	50%	11,750	17%	-400.60	ลดลง

ที่มาข้อมูล : ตารางสรุปสภาพน้ำในอ่างเก็บน้ำขนาดใหญ่ทั่วประเทศ และตารางสรุปสภาพน้ำในอ่างเก็บน้ำภาคตะวันออก กรมชลประทาน

หมายเหตุ :

- อ่างเก็บน้ำขนาดใหญ่ หมายถึง อ่างเก็บน้ำที่มีความจุตั้งแต่ 100 ล้าน ลบ.ม. ขึ้นไป
- เป็นอ่างเก็บน้ำอยู่ในความรับผิดชอบของการไฟฟ้าฝ่ายผลิตแห่งประเทศไทย(10) นอกนั้นอยู่ในความรับผิดชอบของกรมชลประทาน (28)
- เป็นอ่างเก็บน้ำขนาดกลางที่มีความสำคัญต่อการอุตสาหกรรมและการประปา ของลุ่มน้ำชายฝั่งทะเลตะวันออก
- ที่มา : กรมชลประทาน และการไฟฟ้าฝ่ายผลิตแห่งประเทศไทย
- จังหวัดที่มีอ่างเก็บน้ำขนาดใหญ่มีจำนวน 26 จังหวัด ไม่มี 50 จังหวัด

รศ. นายสิทธิ์ ระดมเก็บกักของอ่าง



ศูนย์เขื่อนฯ



ศูนย์ป้องกันกักตุนน้ำ กรมทรัพยากรน้ำ

ลำดับของเขื่อนตามความจ

- ศรีนครินทร์
- ภูมิพล
- สิริกิติ์
- วชิราลงกรณ
- รัชชประภา
- ลุมพินี
- สิรินธร
- บางยาง
- ลำปาว
- ป่าสัก

ลำดับของเขื่อนตามปริมาณน้ำใช้การได้

- ภูมิพล
- ศรีนครินทร์
- สิริกิติ์
- วชิราลงกรณ
- รัชชประภา
- ลำปาว
- ลุมพินี
- บางยาง
- สิรินธร
- ป่าสัก