

แผนปฏิบัติการบรรเทาภาวะน้ำท่วมในพื้นที่จังหวัดจันทบุรี ฉะเชิงเทรา ชลบุรี ตราด

นครนายก ปราจีนบุรี ระยอง และสระแก้ว

ตามปฏิทินการบริหารจัดการทรัพยากรน้ำ ของ สำนักงานทรัพยากรน้ำแห่งชาติ

เนื้อหา	หน้า
แผนปฏิบัติการบรรเทาภาวะน้ำท่วมในพื้นที่จังหวัดจันทบุรี ฉะเชิงเทรา ชลบุรี ตราด นครนายก ปราจีนบุรี ระยอง และสระแก้ว	1
ข้อมูลเชิงพื้นที่:	
1. พื้นที่รับผิดชอบของสำนักงานทรัพยากรน้ำภาค 6	1
2. พื้นที่เสี่ยงน้ำท่วมและเสี่ยงน้ำหลาก-ดินโคลนถล่ม	1
2.1 พื้นที่เสี่ยงน้ำท่วมและเสี่ยงน้ำหลาก-ดินโคลนถล่ม (ม.ย. - ส.ค.)	1
2.2 พื้นที่เสี่ยงน้ำท่วมและเสี่ยงน้ำหลาก-ดินโคลนถล่ม (ก.ย. - ธ.ค.)	4
ข้อมูลความพร้อมด้านอุปกรณ์/เครื่องมือ/อาคารชลศาสตร์ :	6
3. ความพร้อมด้านสถานีตรวจวัดสถานการณ์น้ำ	6
3.1 ระบบปฏิบัติการเฝ้าระวังและเตือนภัยล่วงหน้าน้ำหลาก-ดินถล่ม (Early Warning System)	6
3.2 ระบบตรวจวัดสถานการณ์น้ำทางไกลอัตโนมัติ (โทรมาตร)	6
4. ความพร้อมด้านอุปกรณ์และเครื่องมือ	6
4.1 เครื่องสูบน้ำ	6
4.2 รถบรรทุกน้ำ	6
4.3 เรือ	6
5. ความพร้อมด้านความมั่นคงของอ่างเก็บน้ำและฝาย	7
5.1 อ่างเก็บน้ำ	7
5.2 ฝาย	7
6. ข้อมูลแหล่งน้ำธรรมชาติในพื้นที่สำนักงานทรัพยากรน้ำภาค 6 (ปราจีนบุรี)	7
ข้อมูลความพร้อมด้านบุคลากร :	10
7. เจ้าหน้าที่ด้านเฝ้าระวังสถานการณ์ด้านภาวะน้ำท่วมและภาวะน้ำแล้ง	10
8. เจ้าหน้าที่ด้านการปฏิบัติงานเชิงพื้นที่รายจังหวัด	10
9. รายชื่อผู้รู้ประจำสถานีเตือนภัยล่วงหน้าน้ำหลาก-ดินถล่มในพื้นที่	11
แผนปฏิบัติการบรรเทาภาวะน้ำท่วม :	12
10. แผนปฏิบัติการเพื่อรับสถานการณ์น้ำท่วมหลากดินโคลนถล่ม ประจำเดือนมิถุนายน - ธันวาคม 2563	12

เนื้อหา

หน้า

- ภาคผนวก 1 พื้นที่เสี่ยงน้ำท่วม และน้ำท่วมหลากเดือนมิถุนายน - สิงหาคม
สำหรับพื้นที่นอกเขตชลประทานในขอบเขตสำนักงานทรัพยากรน้ำภาค 6
- ภาคผนวก 2 พื้นที่เสี่ยงน้ำท่วม และน้ำท่วมหลากเดือนกันยายน - ธันวาคม
สำหรับพื้นที่นอกเขตชลประทานในขอบเขตสำนักงานทรัพยากรน้ำภาค 6
- ภาคผนวก 3 การตรวจสอบความพร้อมด้านสถานีตรวจวัดสถานการณ์น้ำ
(สถานี Early Warning โทรมมาตร กล้อง CCTV และสถานีอุตุ-อุทกวิทยา)
- ภาคผนวก 4 การตรวจสอบความพร้อมด้านความมั่นคงของอ่างเก็บน้ำและฝาย
- ภาคผนวก 5 ข้อมูลแหล่งน้ำธรรมชาติในพื้นที่สำนักงานทรัพยากรน้ำภาค 6 (ปราจีนบุรี)

แผนปฏิบัติการบรรเทาภาวะน้ำท่วมในพื้นที่จังหวัดจันทบุรี ฉะเชิงเทรา ชลบุรี ตราด นครนายก ปราจีนบุรี ระยอง และสระแก้ว

แผนปฏิบัติการบรรเทาภาวะน้ำท่วมในพื้นที่จังหวัดจันทบุรี ฉะเชิงเทรา ชลบุรี ตราด นครนายก ปราจีนบุรี ระยอง และสระแก้ว

ข้อมูลเชิงพื้นที่ :

1. พื้นที่รับผิดชอบของสำนักงานทรัพยากรน้ำภาค 6

สำนักงานทรัพยากรน้ำภาค 6 มีพื้นที่รับผิดชอบ 8 จังหวัด ประกอบด้วย จังหวัดจันทบุรี ฉะเชิงเทรา ชลบุรี ตราด นครนายก ปราจีนบุรี ระยอง และสระแก้ว รายละเอียดแสดงดังรูปที่ 1

2. พื้นที่เสี่ยงน้ำท่วมและเสี่ยงน้ำหลาก-ดินโคลนถล่ม

2.1 พื้นที่เสี่ยงน้ำท่วมและเสี่ยงน้ำหลาก-ดินโคลนถล่ม (มิ.ย. - ส.ค.) ระดับเสี่ยงภัยปานกลางและเสี่ยงภัยมาก ในพื้นที่นอกเขตชลประทานในขอบเขตสำนักงานทรัพยากรน้ำภาค 6 ประกอบด้วย

1) จังหวัดฉะเชิงเทรา จำนวน 9 อำเภอ ประกอบด้วย คลองเขื่อน บางคล้า บางน้ำเปรี้ยว บางปะกง บ้านโพธิ์ แพลงยาว พนมสารคาม เมืองฉะเชิงเทรา ราชสาส์น

2) จังหวัดชลบุรี จำนวน 4 อำเภอ ประกอบด้วย เกาะจันทร์ พนัสนิคม พานทอง เมืองชลบุรี

3) จังหวัดนครนายก จำนวน 4 อำเภอ ประกอบด้วย บ้านนา ปากพลี เมืองนครนายก องค์กรักษ์

4) จังหวัดปราจีนบุรี จำนวน 7 อำเภอ ประกอบด้วย กบินทร์บุรี นาดี บ้านสร้าง ประจันตคาม เมืองปราจีนบุรี ศรีมหาโพธิ์ ศรีมโหสถ

5) จังหวัดสระแก้ว จำนวน 1 อำเภอ ประกอบด้วย เมืองสระแก้ว

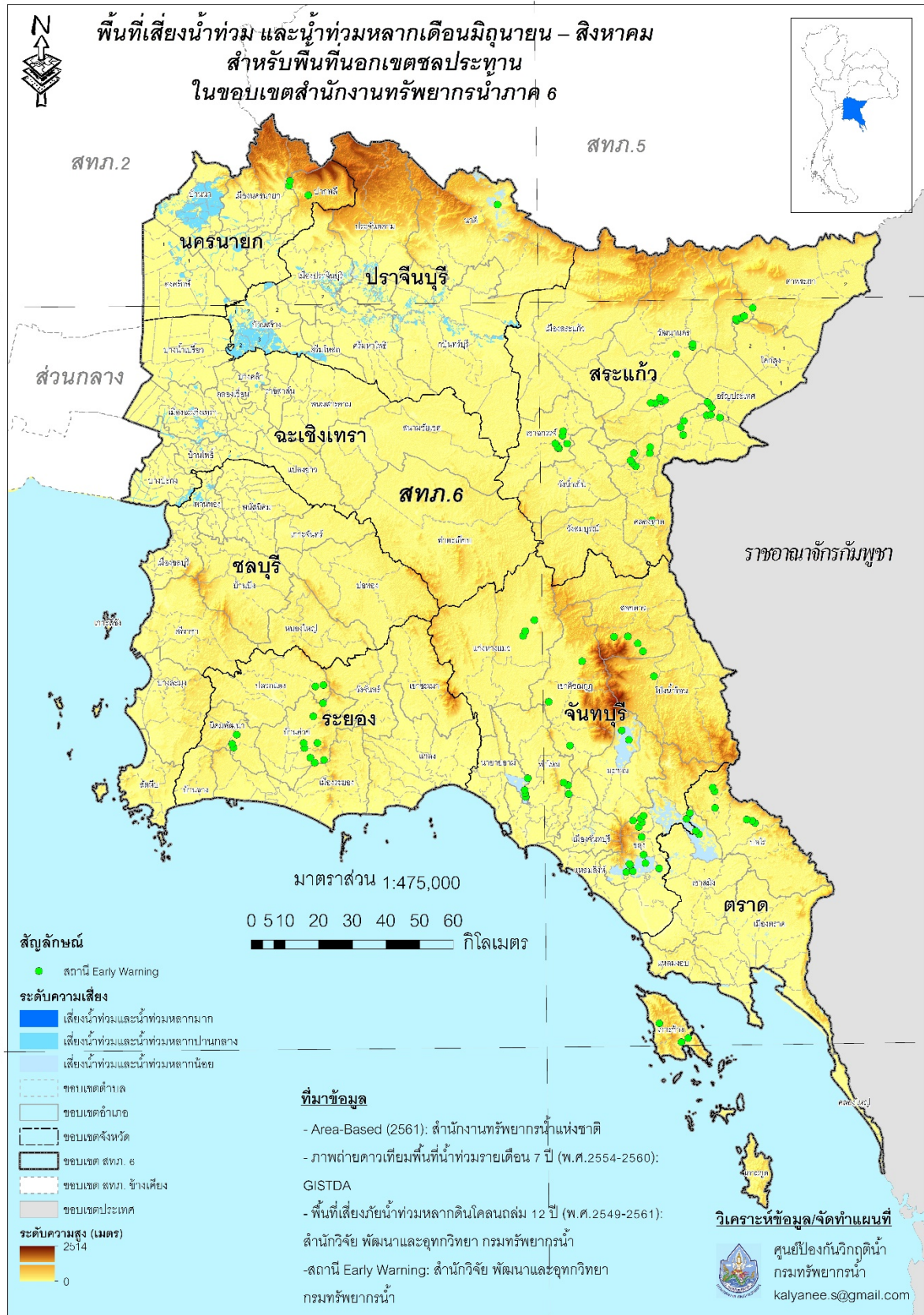
รายละเอียดแสดงดังรูปที่ 2 และสรุปรายละเอียดระดับตำบลแสดงในภาคผนวก 1

แผนปฏิบัติการบรรเทาภาวะน้ำท่วมในพื้นที่จังหวัดจันทบุรี ฉะเชิงเทรา ชลบุรี ตราด นครนายก ปราจีนบุรี ระยอง และสระแก้ว



รูปที่ 1 ขอบเขตพื้นที่ความรับผิดชอบของสำนักงานทรัพยากรน้ำภาค 6

แผนปฏิบัติการบรรเทาภาวะน้ำท่วมในพื้นที่จังหวัดจันทบุรี ฉะเชิงเทรา ชลบุรี ตราด นครนายก ปราจีนบุรี ระยอง และสระแก้ว



รูปที่ 2 พื้นที่เสี่ยงน้ำท่วมและน้ำท่วมหลากดินถล่มระหว่างเดือนมิถุนายน - สิงหาคม สำหรับพื้นที่นอกเขตชลประทานในขอบเขตสำนักงานทรัพยากรน้ำภาค 6

2.2 พื้นที่เสี่ยงน้ำท่วมและเสี่ยงน้ำหลาก-ดินโคลนถล่ม (ก.ย. - ธ.ค.) ระดับเสี่ยงภัย
ปานกลางและเสี่ยงภัยมาก ในพื้นที่นอกเขตชลประทานในขอบเขตสำนักงานทรัพยากรน้ำภาค 6
ประกอบด้วย

1) จังหวัดฉะเชิงเทรา จำนวน 9 อำเภอ ประกอบด้วย คลองเขื่อน บางคล้า
บางน้ำเปรี้ยว บางปะกง บ้านโพธิ์ แกลงยาว พนมสารคาม เมืองฉะเชิงเทรา ราชสาส์น

2) จังหวัดชลบุรี จำนวน 4 อำเภอ ประกอบด้วย เกาะจันทร์ พนัสนิคม
พานทอง เมืองชลบุรี

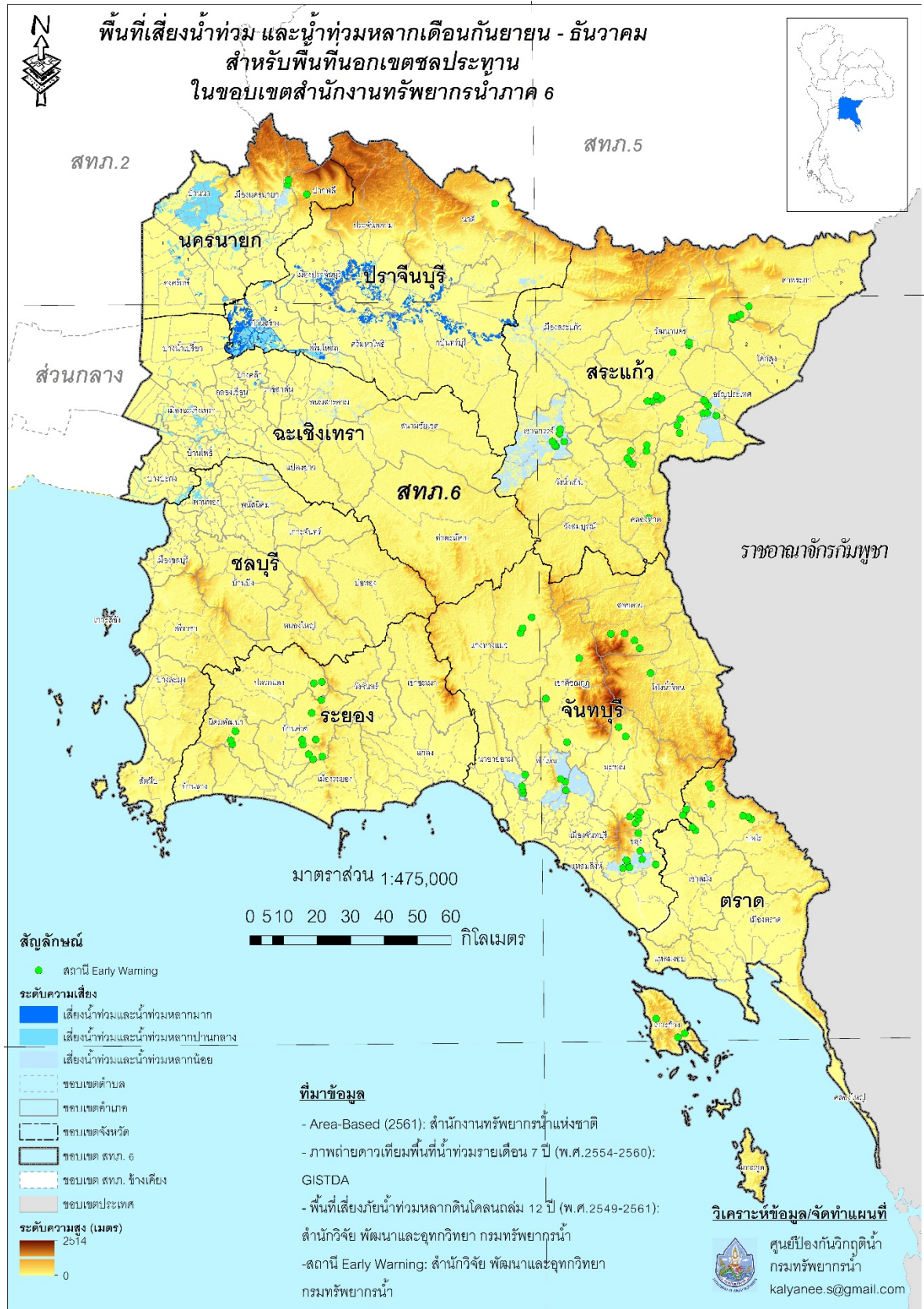
3) จังหวัดนครนายก จำนวน 4 อำเภอ ประกอบด้วย บ้านนา ปากพลี เมือง
นครนายก องค์กรักษ์

4) จังหวัดปราจีนบุรี จำนวน 7 อำเภอ ประกอบด้วย กบินทร์บุรี นาดี บ้านสร้าง
ประจันตคาม เมืองปราจีนบุรี ศรีมหาโพธิ์ ศรีมโหสถ

5) จังหวัดสระแก้ว จำนวน 1 อำเภอ ประกอบด้วย เมืองสระแก้ว

รายละเอียดแสดงดังรูปที่ 3 และสรุปรายละเอียดระดับตำบลแสดงในภาคผนวก 2

แผนปฏิบัติการบรรเทาภาวะน้ำท่วมในพื้นที่จังหวัดจันทบุรี ฉะเชิงเทรา ชลบุรี ตราด นครนายก ปราจีนบุรี ระยอง และสระแก้ว



รูปที่ 3 พื้นที่เสี่ยงน้ำท่วมและน้ำท่วมหลากดินถล่มระหว่างเดือนกันยายน - ธันวาคม สำหรับพื้นที่นอกเขตชลประทานในขอบเขตสำนักงานทรัพยากรน้ำภาค 6

ข้อมูลความพร้อมด้านอุปกรณ์/เครื่องมือ/อาคารชลศาสตร์ :

3. ความพร้อมด้านสถานีตรวจวัดสถานการณ์น้ำ จำนวน 81 สถานี ประกอบด้วย
 - 3.1 ระบบปฏิบัติการเฝ้าระวังและเตือนภัยล่วงหน้าน้ำหลาก-ดินถล่ม (Early Warning System) จำนวน 34 สถานี (<http://ews.dwr.go.th/ews/>)
 - 3.2 ระบบตรวจวัดสถานการณ์น้ำทางไกลอัตโนมัติ (โทรมาตร) จำนวน 32 สถานี ระบบกล้อง CCTV จำนวน 2 สถานี และสถานีอุตุ-อุทก 13 สถานี (รายละเอียดแสดงดังรูปที่ 4 และรายละเอียดของสถานีตรวจวัดสภาพน้ำทางไกลอัตโนมัติ CCTV และสถานีอุตุ-อุทก ในภาคผนวก 3 และสามารถดูรายละเอียดได้ที่เว็บไซต์ <http://mekhala.dwr.go.th/>)
4. ความพร้อมด้านอุปกรณ์และเครื่องมือ
 - 4.1 เครื่องสูบน้ำ จำนวน 32 เครื่อง ใช้งานได้ 19 เครื่อง ประกอบด้วย
 - เครื่องสูบน้ำขนาด 8 นิ้ว จำนวน 2 เครื่อง (ใช้งานได้ 1 เครื่อง)
 - เครื่องสูบน้ำขนาด 10 นิ้ว จำนวน 3 เครื่อง (ใช้งานได้ 2 เครื่อง)
 - เครื่องสูบน้ำขนาด 12 นิ้ว จำนวน 20 เครื่อง (ใช้งานได้ 9 เครื่อง)
 - เครื่องสูบน้ำขนาด 26 นิ้ว จำนวน 2 เครื่อง (ใช้งานได้ 2 เครื่อง)
 - เครื่องสูบน้ำขนาด 30 นิ้ว จำนวน 5 เครื่อง (ใช้งานได้ 5 เครื่อง)
 - 4.2 รถบรรทุกน้ำ จำนวน 4 คัน ใช้งานได้ 4 คัน ประกอบด้วย
 - รถยนต์บรรทุกน้ำ จำนวน 1 คัน (ใช้งานได้ 1 คัน)
 - รถยนต์บรรทุก 6 ล้อ (NGV) จำนวน 1 คัน (ใช้งานได้ 1 คัน)
 - รถยนต์บรรทุก 6 ล้อ พร้อมเครน จำนวน 1 คัน (ใช้งานได้ 1 คัน)
 - รถยนต์บรรทุก 10 ล้อ พร้อมเครน จำนวน 1 คัน (ใช้งานได้ 1 คัน)
 - 4.3 เรือ จำนวน 6 ลำ ใช้งานได้ 5 ลำ ประกอบด้วย
 - เรือตรวจการ 17 ฟุต พร้อมเครื่องยนต์และรถเทรเลอร์ จำนวน 1 ลำ (ใช้งานได้ 1 ลำ)
 - เรือตรวจการ 20 ฟุต พร้อมเครื่องยนต์และรถเทรเลอร์ จำนวน 1 ลำ (ใช้งานได้ 1 ลำ)
 - เรืออลูมิเนียมยาว 16 ฟุต พร้อมเครื่องยนต์ จำนวน 1 ลำ (ใช้งานได้ 1 ลำ)
 - เรืออลูมิเนียมยาว 14 ฟุต จำนวน 3 ลำ (ใช้งานได้ 2 ลำ)

5. ความพร้อมด้านความมั่นคงของอ่างเก็บน้ำและฝาย จำนวน 94 แห่ง มีรายละเอียด ดังนี้

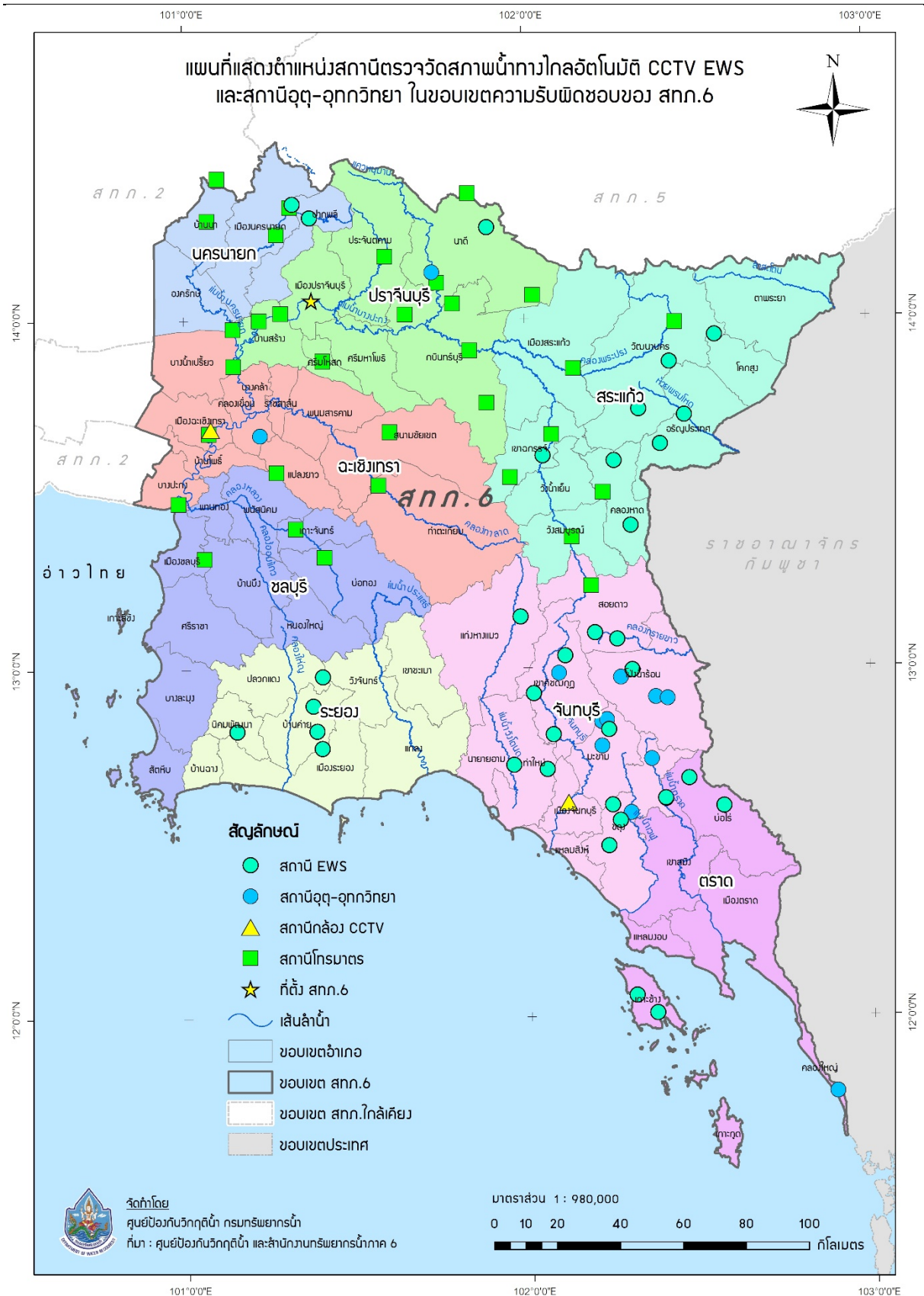
5.1 อ่างเก็บน้ำ จำนวน 20 แห่ง (ใช้งานได้ 19 แห่ง)

5.2 ฝาย จำนวน 74 แห่ง (ใช้งานได้ 68 แห่ง)

รายละเอียดของความพร้อมด้านความมั่นคงของอ่างเก็บน้ำและฝายแสดงดังรูปที่ 5
และรายละเอียดของความพร้อมด้านความมั่นคงของอ่างเก็บน้ำและฝายในภาคผนวก 4

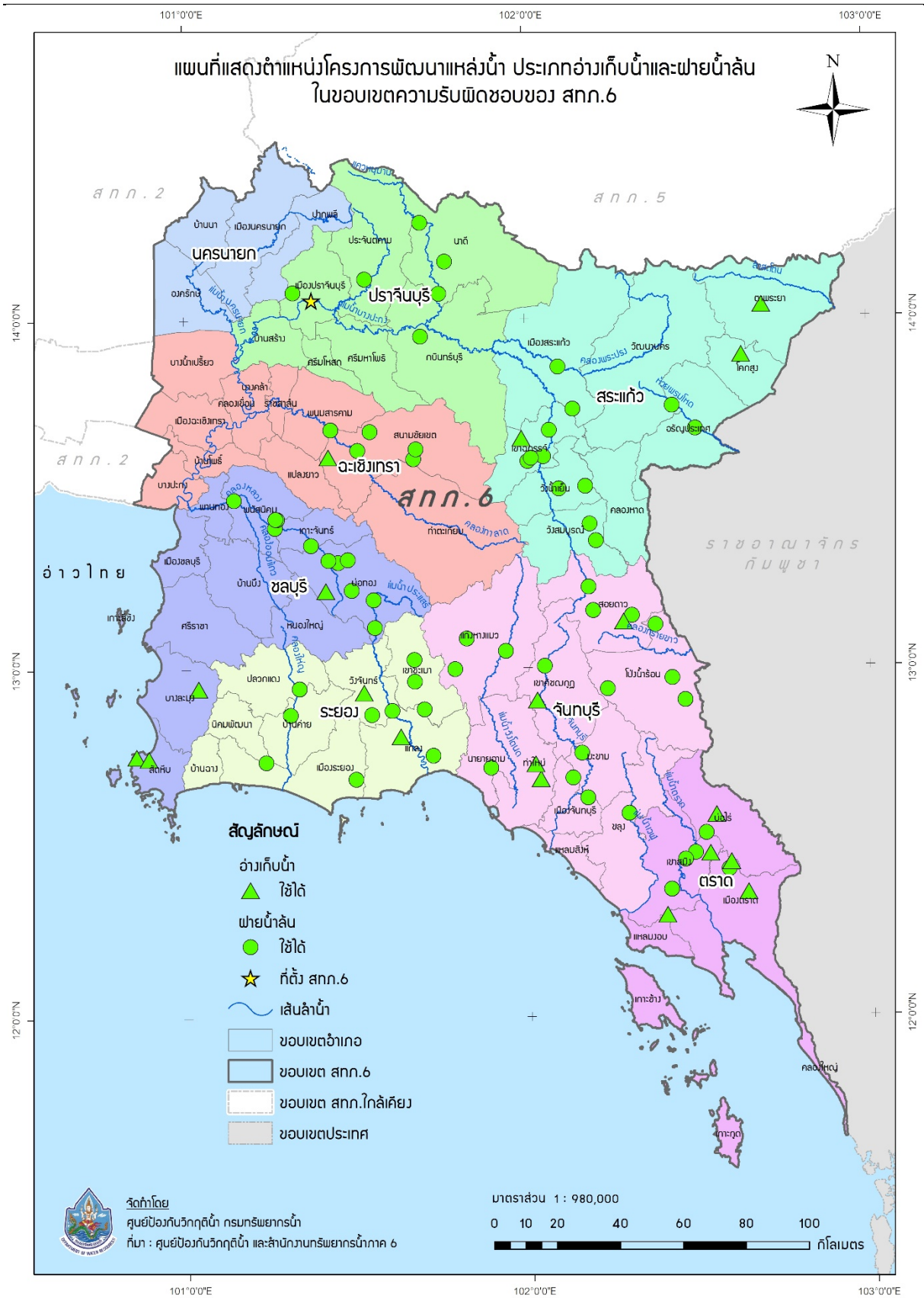
6. ข้อมูลแหล่งน้ำธรรมชาติในพื้นที่สำนักงานทรัพยากรน้ำภาค 6 (ปราจีนบุรี) จำนวน 11 แห่ง
รายละเอียดในภาคผนวก 5

แผนปฏิบัติการบรรเทาภาวะน้ำท่วมในพื้นที่จังหวัดจันทบุรี ฉะเชิงเทรา ชลบุรี ตราด นครนายก ปราจีนบุรี ระยอง และสระแก้ว



รูปที่ 4 ตำแหน่งสถานีตรวจวัดสภาพน้ำทางไกลอัตโนมัติ CCTV EWS และสถานีอุตุ-อุทกวิทยา ในเขตพื้นที่ความรับผิดชอบของสำนักงานทรัพยากรน้ำภาค 6

แผนปฏิบัติการบรรเทาภาวะน้ำท่วมในพื้นที่จังหวัดจันทบุรี ฉะเชิงเทรา ชลบุรี ตราด นครนายก ปราจีนบุรี ระยอง และสระแก้ว



รูปที่ 5 ตำแหน่งโครงการพัฒนาแหล่งน้ำประเภทอ่างเก็บน้ำและฝายน้ำล้น ในเขตพื้นที่ความรับผิดชอบของสำนักงานทรัพยากรน้ำภาค 6

ข้อมูลความพร้อมด้านบุคลากร :

7. เจ้าหน้าที่ด้านเฝ้าระวังสถานการณ์ด้านภาวะน้ำท่วมและภาวะน้ำแล้ง จำนวน 6 ราย

ลำดับ	ชื่อ-นามสกุล	สถานที่	เบอร์โทรศัพท์
1	นางสาวสุพรทิพย์ มนต์แก้ว	ปราจีนบุรี/นครนายก	092-4355629
2	นางสาวศลิษา พานิชผล	ฉะเชิงเทรา	065-2295351
3	นายกัมปาท ภัคดีโชติ	สระแก้ว	061-4682472
4	นายณัฐชาคร อมรกุล	ชลบุรี	089-7476766
5	นายภูวติท ภณมณีโชติ	ระยอง/จันทบุรี	081-7617426
6	นายนิത്യ ทับสี	ตราด	081-5903506

8. เจ้าหน้าที่ด้านการปฏิบัติงานเชิงพื้นที่รายจังหวัด จำนวน 32 ราย

ลำดับ	ชื่อ-นามสกุล	สถานที่	เบอร์โทรศัพท์
1	นายกัมปนาท ภัคดีโชติ	ปราจีนบุรี/สระแก้ว/ นครนายก	061-4682472
2	นางสาวสุพรทิพย์ มนต์แก้ว	ปราจีนบุรี/สระแก้ว/ นครนายก	092-4355629
3	นางสาววรรณภา คำสวัสดิ์	ปราจีนบุรี/สระแก้ว/ นครนายก	095-4718242
4	นายธวัชชัย ชัยโอสถ	ปราจีนบุรี/สระแก้ว/ นครนายก	098-2604719
5	นายประทีป สุขเกษม	ปราจีนบุรี/สระแก้ว/ นครนายก	094-5594869
6	นายพิชิต เดชสุภา	ปราจีนบุรี/สระแก้ว/ นครนายก	089-8125426
7	นายจำลอง ส่งพินิจ	ปราจีนบุรี/สระแก้ว/ นครนายก	094-5594869
8	นายณัฐชาคร อมรกุล	ฉะเชิงเทรา/ชลบุรี	089-7476766
9	นางสมสิริ แก้วปราณี	ฉะเชิงเทรา/ชลบุรี	092-9710270
10	นายกิจจา สมสกุล	ฉะเชิงเทรา/ชลบุรี	099-1039190

แผนปฏิบัติการบรรเทาภาวะน้ำท่วมในพื้นที่จังหวัดจันทบุรี ฉะเชิงเทรา ชลบุรี ตราด นครนายก ปราจีนบุรี
ระยอง และสระแก้ว

ลำดับ	ชื่อ-นามสกุล	สถานที่	เบอร์โทรศัพท์
11	นายรัฐพงศ์ จิตรมณี	ฉะเชิงเทรา/ชลบุรี	083-1199908
12	นายสำราญ คุ่มวงษ์	ฉะเชิงเทรา/ชลบุรี	080-0959997
13	นายเกียรติศักดิ์ เกียรติเกาะ	ฉะเชิงเทรา/ชลบุรี	089-9315392
14	นายชัชพงศ์ สมสกุล	ฉะเชิงเทรา/ชลบุรี	097-3396506
15	นายภูวติท ภณมณีโชติ	ระยอง/จันทบุรี/ตราด	081-7617426
16	นายนิศย์ ทิบสี	ระยอง/จันทบุรี/ตราด	081-5903506
17	นายวินัย ก้ามสันเทียะ	ระยอง/จันทบุรี/ตราด	089-2534073
18	นายเฉลียว หาญนิโรจน์รัมย์	ระยอง/จันทบุรี/ตราด	064-2979381
19	นายคำรณ เรืองนาม	ระยอง/จันทบุรี/ตราด	081-8624639
20	นายสมคิด บุญต่าย	ระยอง/จันทบุรี/ตราด	089-6047965
21	นายสรารุจ ใจจักร์ธรรม	ส่วนบริหารจัดการน้ำ	089-2470757
22	นายวิมล คำมณี	ส่วนบริหารจัดการน้ำ	081-5781914
23	นางสาวอรนิษฐ มานะสร้าง	ส่วนบริหารจัดการน้ำ	089-6022495
24	นางสาวนงนุช พรหมมาพงษ์	ส่วนบริหารจัดการน้ำ	085-1897026
25	นายเสน่ห์ จงจรัญ	ส่วนบริหารจัดการน้ำ	087-1377285
26	นายธงชัย ฉวีวรรณ	ส่วนบริหารจัดการน้ำ	084-0088737
27	นายคำพล สีกาแก้ว	ส่วนบริหารจัดการน้ำ	086-1385142
28	นายบุญส่ง อักษรเสื่อ	ส่วนบริหารจัดการน้ำ	082-2147674
29	นายมณี ฝองสูงเนิน	ส่วนบริหารจัดการน้ำ	089-5447404
30	นายอัชชา สุวรรณพุทธรัก	ส่วนบริหารจัดการน้ำ	089-0790336
31	นายชรินทร์ โพธิ์ทอง	ส่วนบริหารจัดการน้ำ	081-6532314
32	นายเฉลิมศักดิ์ อำไพโชติ	ส่วนบริหารจัดการน้ำ	087-1491937

9. รายชื่อผู้รู้ประจำสถานีเตือนภัยล่วงหน้าน้ำหลาก-ดินถล่มในพื้นที่ จำนวน 34 ราย
รายละเอียดของรายชื่อและเบอร์โทรศัพท์ผู้รู้ในภาคผนวก 3

แผนปฏิบัติการบรรเทาภาวะน้ำท่วมในพื้นที่จังหวัดจันทบุรี ฉะเชิงเทรา ชลบุรี ตราด นครนายก ปราจีนบุรี
ระยอง และสระแก้ว

แผนปฏิบัติการบรรเทาภาวะน้ำท่วม :

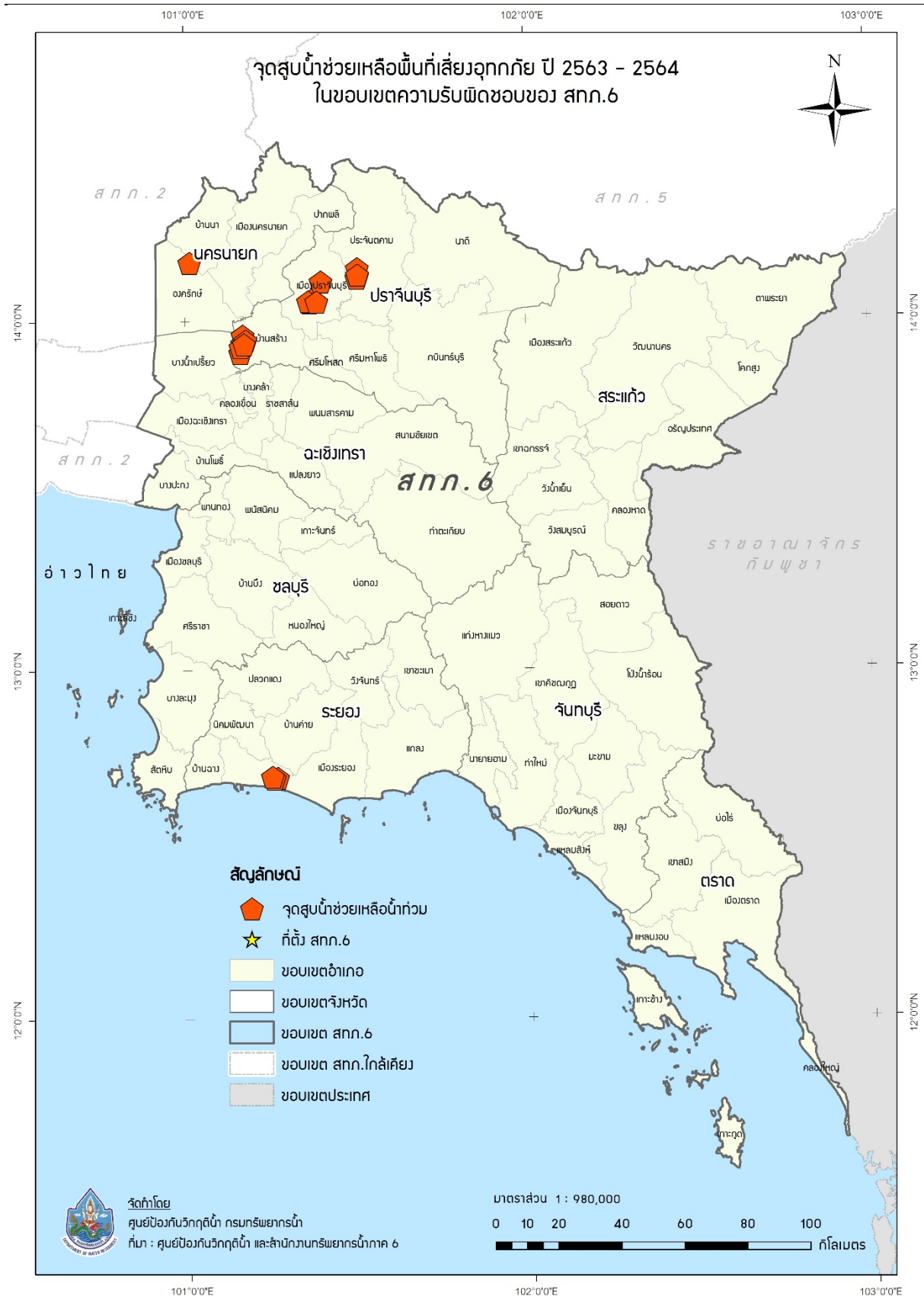
10. แผนปฏิบัติการเพื่อรับสถานการณ์น้ำท่วมหลากดินโคลนถล่มประจำเดือนมิถุนายน ถึง
ธันวาคม 2563 มีรายละเอียดดังรูปที่ 6 ประกอบด้วย

จุดที่	ตำบล	อำเภอ	จังหวัด	ขนาด เครื่อง สูบน้ำ	จำนวน (เครื่อง)	ผู้รับผิดชอบ	เบอร์โทรศัพท์
1	โพธิ์งาม	ประจันตคาม	ปราจีนบุรี	10	1	สรารุช ใจจักร์ธรรม	089-2470757
2	บ้านพระ	เมือง	ปราจีนบุรี	12	1	สรารุช ใจจักร์ธรรม	089-2470757
3	บางแตน	เมือง	ปราจีนบุรี	12	2	สรารุช ใจจักร์ธรรม	089-2470757
4	ทับมา	เมือง	ระยอง	12	1	สรารุช ใจจักร์ธรรม	089-2470757
5	ทับมา	เมือง	ระยอง	12	1	สรารุช ใจจักร์ธรรม	089-2470757
6	ทับมา	เมือง	ระยอง	12	1	สรารุช ใจจักร์ธรรม	089-2470757
7	บางแตน	บ้านสร้าง	ปราจีนบุรี	30	2	สรารุช ใจจักร์ธรรม	089-2470757
8	บางยาง	บ้านสร้าง	ปราจีนบุรี	12	1	สรารุช ใจจักร์ธรรม	089-2470757
9	บางยาง	บ้านสร้าง	ปราจีนบุรี	12	1	สรารุช ใจจักร์ธรรม	089-2470757
10	บางยาง	บ้านสร้าง	ปราจีนบุรี	12	1	สรารุช ใจจักร์ธรรม	089-2470757
11	หน้าเมือง	เมือง	ปราจีนบุรี	8	1	สรารุช ใจจักร์ธรรม	089-2470757
12	บางยาง	บ้านสร้าง	ปราจีนบุรี	12	1	สรารุช ใจจักร์ธรรม	089-2470757
13	บางยาง	บ้านสร้าง	ปราจีนบุรี	30	1	สรารุช ใจจักร์ธรรม	089-2470757
14	โพธิ์งาม	ประจันตคาม	ปราจีนบุรี	12	1	สรารุช ใจจักร์ธรรม	089-2470757
15	โพธิ์งาม	ประจันตคาม	ปราจีนบุรี	12	1	สรารุช ใจจักร์ธรรม	089-2470757
16	หน้าเมือง	เมือง	ปราจีนบุรี	10	1	สรารุช ใจจักร์ธรรม	089-2470757
17	หน้าเมือง	เมือง	ปราจีนบุรี	12	1	สรารุช ใจจักร์ธรรม	089-2470757
18	หน้าเมือง	เมือง	ปราจีนบุรี	12	1	สรารุช ใจจักร์ธรรม	089-2470757
19	หน้าเมือง	เมือง	ปราจีนบุรี	12	2	สรารุช ใจจักร์ธรรม	089-2470757
20	บางปลากรด	องครักษ์	นครนายก	12	1	สรารุช ใจจักร์ธรรม	089-2470757
21	โพธิ์งาม	ประจันตคาม	ปราจีนบุรี	10	1	สรารุช ใจจักร์ธรรม	089-2470757
22	บ้านพระ	เมือง	ปราจีนบุรี	12	1	สรารุช ใจจักร์ธรรม	089-2470757
23	บางแตน	เมือง	ปราจีนบุรี	12	2	สรารุช ใจจักร์ธรรม	089-2470757
24	ทับมา	เมือง	ระยอง	12	1	สรารุช ใจจักร์ธรรม	089-2470757
25	ทับมา	เมือง	ระยอง	12	1	สรารุช ใจจักร์ธรรม	089-2470757
26	ทับมา	เมือง	ระยอง	12	1	สรารุช ใจจักร์ธรรม	089-2470757
27	บางแตน	บ้านสร้าง	ปราจีนบุรี	30	2	สรารุช ใจจักร์ธรรม	089-2470757
28	บางยาง	บ้านสร้าง	ปราจีนบุรี	12	1	สรารุช ใจจักร์ธรรม	089-2470757
29	บางยาง	บ้านสร้าง	ปราจีนบุรี	12	1	สรารุช ใจจักร์ธรรม	089-2470757

แผนปฏิบัติการบรรเทาภาวะน้ำท่วมในพื้นที่จังหวัดจันทบุรี ฉะเชิงเทรา ชลบุรี ตราด นครนายก ปราจีนบุรี
ระยอง และสระแก้ว

จุดที่	ตำบล	อำเภอ	จังหวัด	ขนาด เครื่อง สูบน้ำ	จำนวน (เครื่อง)	ผู้รับผิดชอบ	เบอร์โทรศัพท์
30	บางยาง	บ้านสร้าง	ปราจีนบุรี	12	1	สรารุช ใจจักร์ธรรม	089-2470757
31	หน้าเมือง	เมือง	ปราจีนบุรี	8	1	สรารุช ใจจักร์ธรรม	089-2470757
32	บางยาง	บ้านสร้าง	ปราจีนบุรี	12	1	สรารุช ใจจักร์ธรรม	089-2470757
33	บางยาง	บ้านสร้าง	ปราจีนบุรี	30	1	สรารุช ใจจักร์ธรรม	089-2470757
34	โพธิ์งาม	ประจันตคาม	ปราจีนบุรี	12	1	สรารุช ใจจักร์ธรรม	089-2470757

แผนปฏิบัติการบรรเทาภาวะน้ำท่วมในพื้นที่จังหวัดจันทบุรี ฉะเชิงเทรา ชลบุรี ตราด นครนายก ปราจีนบุรี ระยอง และสระแก้ว



รูปที่ 6 ตำแหน่งจุดติดตั้งเครื่องสูบน้ำ ช่วยเหลือน้ำท่วมช่วงเดือนมิถุนายน - ธันวาคม 2563 ในเขตพื้นที่ความรับผิดชอบของสำนักงานทรัพยากรน้ำภาค 6

ภาคผนวก 1

พื้นที่เสี่ยงน้ำท่วม และน้ำท่วมหลากเดือนมิถุนายน – สิงหาคม
สำหรับพื้นที่นอกเขตชลประทาน
ในขอบเขตสำนักงานทรัพยากรน้ำภาค 6

พื้นที่เสี่ยงน้ำท่วมและน้ำท่วมหลากเดือนมิถุนายนถึงสิงหาคมสำหรับพื้นที่นอกเขตชลประทานในขอบเขตสำนักงานทรัพยากรน้ำภาค 6

จังหวัด	อำเภอ	ตำบล	พื้นที่เสี่ยงน้ำท่วมและน้ำท่วมหลาก (ไร่)				
			น้อย	ปานกลาง	มาก	ผลรวมทั้งหมด	
จันทบุรี	ขลุง	เกวียนหัก	10,204.71			10,204.71	
		ซึ้ง	22,586.91			22,586.91	
		ตกรวม	31,442.18			31,442.18	
		บ่อ	1,574.67			1,574.67	
		วังสรรพรส	288.53			288.53	
	ท่าใหม่	เขาหัว	46.75			46.75	
	นายายอาม	วังโตนด	15,505.74			15,505.74	
	มะขาม	ฉม้น		33,621.03			33,621.03
			ท่าหลวง	24.03			24.03
			มะขาม	347.18			347.18
			วังแฉ่ม	277.37			277.37
		เมืองจันทบุรี	เกาะขวาง	1,315.38			1,315.38
			คมบาง	61.30			61.30
			คลองนารายณ์	591.41			591.41
			จันทนิมิต	418.79			418.79
			ท่าช้าง	655.59			655.59
			บางกะจะ	8.27			8.27
	พลับพลา		214.16			214.16	
		แสง	113.33			113.33	
		หนองบัว	951.03			951.03	
	แหลมสิงห์	คลองน้ำเค็ม	21.15			21.15	
	ฉะเชิงเทรา	คลองเขื่อน	คลองเขื่อน		140.11		140.11
			บางโรง		0.50		0.50
บางคล้า		ท่าทองกลาง		251.84		251.84	
		บางกระเจ็ด	0.04	62.38		62.42	
		บางคล้า		62.39		62.39	
		ปากน้ำ		0.64		0.64	
		เสม็ดใต้		247.17		247.17	
		เสม็ดเหนือ		67.87		67.87	
		หัวไทร		1,219.99		1,219.99	
บางน้ำเปรี้ยว		บางขนาก		2.25		2.25	
		บางน้ำเปรี้ยว		915.79		915.79	
		บึงน้ำรักษ์		1,164.66		1,164.66	
		โพรงอากาศ		171.35		171.35	
	โยธะกา		1,284.62		1,284.62		
	ศาลาแดง		280.32		280.32		
บางปะกง	เขาดิน		2.73		2.73		
	ท่าข้าม		5,088.07		5,088.07		

ที่มาข้อมูล:

-Area-Based (2561): สทนช.

-ภาพถ่ายดาวเทียมพื้นที่น้ำท่วมรายเดือน 7 ปี (พ.ศ.2554-2560): GISTDA

-พื้นที่เสี่ยงภัยน้ำท่วมหลากดินโคลนถล่ม 12 ปี (พ.ศ.2549-2561) :สวพ. กรมทรัพยากรน้ำ

พื้นที่เสี่ยงน้ำท่วมและน้ำท่วมหลากเดือนมิถุนายนถึงสิงหาคมสำหรับพื้นที่นอกเขตชลประทานในขอบเขตสำนักงานทรัพยากรน้ำภาค 6

จังหวัด	อำเภอ	ตำบล	พื้นที่เสี่ยงน้ำท่วมและน้ำท่วมหลาก (ไร่)			
			น้อย	ปานกลาง	มาก	ผลรวมทั้งหมด
		บางเกลือ		250.46		250.46
		บางปะกง		586.97		586.97
		บางผึ้ง		222.33		222.33
		พิมพา		1,353.98		1,353.98
		สองคลอง		1,767.78		1,767.78
		หอมศีล		1,293.88		1,293.88
	บ้านโพธิ์	เกาะไร่		1,164.90		1,164.90
		คลองบ้านโพธิ์		171.26		171.26
		คลองประเวศ		305.32		305.32
		ดอนทราย		144.80		144.80
		ท่าพลับ		521.52		521.52
		เทพราช		1,352.41		1,352.41
		บางกรูด		550.19		550.19
		บางช่อน		116.16		116.16
		ลาดขวาง		24.75		24.75
		สนามจันทร์		500.90		500.90
		สีบเอ็ดคอก		494.49		494.49
		แหลมประดู่		35.75		35.75
	แปลงยาว	แปลงยาว		368.12		368.12
	พนมสารคาม	เกาะขุนุน	141.88	141.58		283.46
		หนองยาว		32.17		32.17
		หนองแหน	23.32			23.32
	เมืองฉะเชิงเทรา	คลองนครเนื่องเขต		281.50		281.50
		คลองนา		1,081.75		1,081.75
		คลองเปรง		146.97		146.97
		คลองหลวงแพ่ง		217.81		217.81
		คลองอุดมชลจร		0.00		0.00
		ท่าไข่		0.41		0.41
		บางกะไ้		27.63		27.63
		บางขวัญ		699.03		699.03
		บางดินเบ็ด		310.89		310.89
		บางเตย		2,226.68		2,226.68
		บางไผ่		598.29		598.29
		บางพระ		1,246.36		1,246.36
		วังตะเคียน		1,625.55		1,625.55
		โสธร		852.95		852.95
		หน้าเมือง		2,841.38		2,841.38
	ราชสาส์น	ดงน้อย	0.69	43.75		44.44

ที่มาข้อมูล:

-Area-Based (2561): สทนช.

-ภาพถ่ายดาวเทียมพื้นที่น้ำท่วมรายเดือน 7 ปี (พ.ศ.2554-2560): GISTDA

-พื้นที่เสี่ยงภัยน้ำท่วมหลากดินโคลนถล่ม 12 ปี (พ.ศ.2549-2561) :สวพ. กรมทรัพยากรน้ำ

พื้นที่เสี่ยงน้ำท่วมและน้ำท่วมหลากเดือนมิถุนายนถึงสิงหาคมสำหรับพื้นที่นอกเขตชลประทานในขอบเขตสำนักงานทรัพยากรน้ำภาค 6

จังหวัด	อำเภอ	ตำบล	พื้นที่เสี่ยงน้ำท่วมและน้ำท่วมหลาก (ไร่)				
			น้อย	ปานกลาง	มาก	ผลรวมทั้งหมด	
		บางคา		193.81		193.81	
		เมืองใหม่		82.12		82.12	
ชลบุรี	เกาะจันทร์	ท่าบุญมี		30.34		30.34	
		โคกเพลาะ		53.45		53.45	
		นาวังหิน		47.15		47.15	
		สระสี่เหลี่ยม	12.98			12.98	
		หนองเหียง		195.10		195.10	
	พานทอง	เกาะลอย		619.16		619.16	
		โคกขี้หนอน		363.72		363.72	
		บางนาง	8.96	4,219.17		4,228.13	
		บ้านเก่า		0.43		0.43	
		พานทอง	15.30	586.47		601.77	
		หน้าประตู		756.53		756.53	
		เมืองชลบุรี	คลองตำหรุ	0.28	0.43	0.71	
ตราด	เขาสมิง	เขาสมิง	387.60			387.60	
		ทุ่งนนทรี	212.98			212.98	
		เทพนิมิต	18.10			18.10	
		ประณีต	3,397.93			3,397.93	
		สะอาด	31,015.55			31,015.55	
		แสนตุ้ง	37.57			37.57	
		เมืองตราด	ตะกาง	19.12			19.12
			ท่ากุ่ม	962.97			962.97
			ท่าพริก	242.13			242.13
			เนินทราย	1,036.84			1,036.84
			บางพระ	4.35			4.35
			วังกระแจะ	154.56			154.56
			หนองคันทรัง	70.37			70.37
	หนองเสม็ด	34.78			34.78		
	หนองโสน	121.45			121.45		
	ห้วยแร้ง	881.77			881.77		
นครนายก	บ้านนา	เขาเพิ่ม	88.79	52.46		141.25	
		ทองหลาง		9,473.98		9,473.98	
		บางอ้อ		3,167.71		3,167.71	
		บ้านนา		10,112.04		10,112.04	
		บ้านพร้าว		7,184.77		7,184.77	
		บ้านพริก	61.72	6,227.47		6,289.19	
		ป่าชะ		13,448.83		13,448.83	
	พิบูลออก		10,464.92		10,464.92		

ที่มาข้อมูล:

-Area-Based (2561): สทนช.

-ภาพถ่ายดาวเทียมพื้นที่น้ำท่วมรายเดือน 7 ปี (พ.ศ.2554-2560): GISTDA

-พื้นที่เสี่ยงภัยน้ำท่วมหลากดินโคลนถล่ม 12 ปี (พ.ศ.2549-2561) :สวพ. กรมทรัพยากรน้ำ

พื้นที่เสี่ยงน้ำท่วมและน้ำท่วมหลากเดือนมิถุนายนถึงสิงหาคมสำหรับพื้นที่นอกเขตชลประทานในขอบเขตสำนักงานทรัพยากรน้ำภาค 6

จังหวัด	อำเภอ	ตำบล	พื้นที่เสี่ยงน้ำท่วมและน้ำท่วมหลาก (ไร่)			
			น้อย	ปานกลาง	มาก	ผลรวมทั้งหมด
		ศรีกะอาง		19,034.98		19,034.98
		อาษา		1,227.59		1,227.59
	ปากพลี	เกาะโพธิ์		734.04		734.04
		เกาะหวาย		1,034.53		1,034.53
		โคกกรวด		0.55		0.55
		ท่าเรือ		14.74		14.74
		ปากพลี		376.41		376.41
	เมืองนครนายก	ดงละคร		4,383.96		4,383.96
		ดอนยอ		1,566.66		1,566.66
		ท่าช้าง		2,202.05		2,202.05
		ท่าทราย		1,477.88		1,477.88
		บ้านใหญ่	22.02	15.53		37.55
		พรหมณี		2,352.87		2,352.87
		วังกระโจม		467.77		467.77
		ศรีจุฬา	0.01	986.92		986.93
	องครักษ์	คลองใหญ่		124.71		124.71
		ทรายมูล		3,696.60		3,696.60
		บางปลากด		878.65		878.65
		บางลูกเสือ		1,647.41		1,647.41
		บางสมบุรณ์		1,888.05		1,888.05
		ศิระกระบือ		1,343.80		1,343.80
		องครักษ์		1,697.96		1,697.96
ปราจีนบุรี	กบินทร์บุรี	กบินทร์	57.41	2,649.85		2,707.26
		นนทรี	186.98	315.44		502.43
		นาแหม	438.02	2,328.56		2,766.58
		บ่อทอง		137.84		137.84
		บ้านนา		2,992.03		2,992.03
		เมืองเก่า	1.30	3.15		4.45
		ย่านรี	96.09	6,125.20		6,221.29
		ลาดตะเคียน	29.63	1,125.49		1,155.12
		วังตาล	243.43	4,783.65		5,027.07
		วังตะเคียน		4,359.56		4,359.56
		หนองกี้	392.55			392.55
		หาดนางแก้ว	262.85	3,562.41		3,825.26
	นาดี	บุพราหมณ์	16,464.67			16,464.67
		สำพันตา	161.47	311.13		472.60
	บ้านสร้าง	กระทุ่มแพ้ว	7.18	2,705.55		2,712.73
		บางกระเบา	92.70	2,791.16		2,883.86

ที่มาข้อมูล:

-Area-Based (2561): สทนช.

-ภาพถ่ายดาวเทียมพื้นที่น้ำท่วมรายเดือน 7 ปี (พ.ศ.2554-2560): GISTDA

-พื้นที่เสี่ยงภัยน้ำท่วมหลากดินโคลนถล่ม 12 ปี (พ.ศ.2549-2561) :สวพ. กรมทรัพยากรน้ำ

พื้นที่เสี่ยงน้ำท่วมและน้ำท่วมหลากเดือนมิถุนายนถึงสิงหาคมสำหรับพื้นที่นอกเขตชลประทานในขอบเขตสำนักงานทรัพยากรน้ำภาค 6

จังหวัด	อำเภอ	ตำบล	พื้นที่เสี่ยงน้ำท่วมและน้ำท่วมหลาก (ไร่)			
			น้อย	ปานกลาง	มาก	ผลรวมทั้งหมด
		บางขาม	131.26	11,850.14		11,981.40
		บางเตย	216.72	9,952.73		10,169.45
		บางแตน	232.24	17,691.18		17,923.42
		บางปลาร้า	1.06	1,129.33		1,130.38
		บางพลวง	41.15	1,997.04		2,038.19
		บางยาง	288.46	22,483.10		22,771.56
		บ้านสร้าง	26.08	2,961.21		2,987.30
	ประจันตคาม	เกาะลอย	235.28	1,518.55		1,753.83
		คำโตนด	204.65	560.47		765.12
		ดงบัง	96.49	1,753.22		1,849.71
		บ้านหอย	15.63	1,463.65		1,479.29
		บุฝ้าย	55.39			55.39
		ประจันตคาม	375.68	1,498.09		1,873.77
		โพธิ์งาม	1,725.18	1,756.28		3,481.46
		หนองแก้ว	787.24	2,666.94		3,454.18
		หนองแสง	39.04	1,214.47		1,253.52
	เมืองปราจีนบุรี	โคกไม้ลาย		1.48		1.48
		ดงขี้เหล็ก		1,174.48		1,174.48
		ดงพระราม		2,572.89		2,572.89
		ท่างาม		925.82		925.82
		โนนหอม	1,648.06	5,565.44		7,213.50
		บางเดชะ		34.69		34.69
		บางบริบูรณ์	21.43	2,971.43		2,992.86
		บ้านพระ		439.02		439.02
		ไม้เค็ด		886.45		886.45
		รอบเมือง		224.26		224.26
		วัดโบสถ์	9.69	387.92		397.61
		หน้าเมือง		475.92		475.92
	ศรีมหาโพธิ์	ท่าตูม	319.53	2,748.83		3,068.36
		บางกุ้ง		763.82		763.82
		บ้านทาม	84.30	481.27		565.57
		ศรีมหาโพธิ์	229.27	1,858.10		2,087.37
		สัมพันธ์		241.60		241.60
		หนองโพรง	12.85			12.85
		หัวหว้า	80.03	23.59		103.62
		หาดยาง		292.35		292.35
	ศรีมโหสถ	โคกไทย	58.43	3,207.37		3,265.80
		โคกปีบ	18.19	3,378.85		3,397.04

ที่มาข้อมูล:

-Area-Based (2561): สทนช.

-ภาพถ่ายดาวเทียมพื้นที่น้ำท่วมรายเดือน 7 ปี (พ.ศ.2554-2560): GISTDA

-พื้นที่เสี่ยงภัยน้ำท่วมหลากดินโคลนถล่ม 12 ปี (พ.ศ.2549-2561) :สวพ. กรมทรัพยากรน้ำ

พื้นที่เสี่ยงน้ำท่วมและน้ำท่วมหลากเดือนมิถุนายนถึงสิงหาคมสำหรับพื้นที่นอกเขตชลประทานในขอบเขตสำนักงานทรัพยากรน้ำภาค 6

จังหวัด	อำเภอ	ตำบล	พื้นที่เสี่ยงน้ำท่วมและน้ำท่วมหลาก (ไร่)			
			น้อย	ปานกลาง	มาก	ผลรวมทั้งหมด
ระยอง	แกลง	ชากพง	312.73			312.73
		ทางเกวียน	224.02			224.02
		ทุ่งควายกิน	128.07			128.07
		บ้านนา	49.04			49.04
สระแก้ว	เมืองสระแก้ว	บ้านแก้ง		14.08		14.08
		ศาลาลำดวน		30.70		30.70
ผลรวมทั้งหมด (ไร่)			185,345.10	292,384.89		477,729.98

ที่มาข้อมูล:

-Area-Based (2561): สทนช.

-ภาพถ่ายดาวเทียมพื้นที่น้ำท่วมรายเดือน 7 ปี (พ.ศ.2554-2560): GISTDA

-พื้นที่เสี่ยงภัยน้ำท่วมหลากดินโคลนถล่ม 12 ปี (พ.ศ.2549-2561) :สวพ. กรมทรัพยากรน้ำ

ภาคผนวก 2

พื้นที่เสี่ยงน้ำท่วม และน้ำท่วมหลากเดือนกันยายน - ธันวาคม
สำหรับพื้นที่นอกเขตชลประทาน
ในขอบเขตสำนักงานทรัพยากรน้ำภาค 6

พื้นที่เสี่ยงน้ำท่วมและน้ำท่วมหลากเดือนกันยายนถึงธันวาคมสำหรับพื้นที่นอกเขตชลประทานในขอบเขตสำนักงานทรัพยากรน้ำภาค 6

จังหวัด	อำเภอ	ตำบล	พื้นที่เสี่ยงน้ำท่วมและน้ำท่วมหลาก (ไร่)				
			น้อย	ปานกลาง	มาก	ผลรวมทั้งหมด	
จันทบุรี	ขลุง	เกวียนหัก	10,204.71			10,204.71	
		ซึ้ง	22,586.91			22,586.91	
	ท่าใหม่	เขาบายศรี	66,059.62			66,059.62	
		เขาหัว	12,216.72			12,216.72	
	นายายอาม	วังโตนด	15,505.74			15,505.74	
		มะขาม	ท่าหลวง	42.94			42.94
			มะขาม	28.11			28.11
	เมืองจันทบุรี	เกาะขวาง		6.43			6.43
			คลองนารายณ์	5.04			5.04
			จันทนิมิต	111.37			111.37
			ท่าช้าง	110.85			110.85
			พลับพลา	0.57			0.57
			แสลง	28,627.72			28,627.72
		ฉะเชิงเทรา	คลองเขื่อน	คลองเขื่อน		201.37	0.37
	บางโรง				0.50		0.50
	ท่าตะเกียบ		ท่าตะเกียบ	74.66			74.66
	บางคล้า		ท่าทองหลวง		392.98		392.98
บางกระเจ็ด				56.92	28.52	85.45	
	บางคล้า			63.42		63.42	
	ปากน้ำ			0.69		0.69	
	เสม็ดใต้			247.51		247.51	
	เสม็ดเหนือ			78.27		78.27	
	หัวไทร			2,044.87	96.71	2,141.58	
บางน้ำเปรี้ยว	บางขนาก			2.25		2.25	
	บางน้ำเปรี้ยว			1,347.13	3.92	1,351.05	
	บึงน้ำรักษ์		66.61	2,120.64	3.97	2,191.22	
	โพรงอากาศ			208.92		208.92	
	โยธะกา			2,772.34	738.99	3,511.33	
	ศาลาแดง		0.06	399.92	0.47	400.45	
บางปะกง	เขาดิน			2.73		2.73	
	ท่าข้าม		1.87	5,821.36	259.86	6,083.09	
	บางเกลือ			250.46		250.46	
	บางปะกง			586.97		586.97	
	บางผึ้ง		376.74	0.80	377.54		
	พิมพา	4.04	2,029.77		2,033.81		
	สองคลอง		1,767.78		1,767.78		
	หอมศีล		1,293.88		1,293.88		
	บ้านโพธิ์		0.09	1,626.36	3.24	1,629.69	

ที่มาข้อมูล:

-Area-Based (2561): สทนช.

-ภาพถ่ายดาวเทียมพื้นที่น้ำท่วมรายเดือน 7 ปี (พ.ศ.2554-2560): GISTDA

-พื้นที่เสี่ยงภัยน้ำท่วมหลากดินโคลนถล่ม 12 ปี (พ.ศ.2549-2561) :สวพ. กรมทรัพยากรน้ำ

พื้นที่เสี่ยงน้ำท่วมและน้ำท่วมหลากเดือนกันยายนถึงธันวาคมสำหรับพื้นที่นอกเขตชลประทานในขอบเขตสำนักงานทรัพยากรน้ำภาค 6

จังหวัด	อำเภอ	ตำบล	พื้นที่เสี่ยงน้ำท่วมและน้ำท่วมหลาก (ไร่)			
			น้อย	ปานกลาง	มาก	ผลรวมทั้งหมด
		คลองบ้านโพธิ์		203.94		203.94
		คลองประเวศ		376.82		376.82
		ดอนทราย		153.66		153.66
		ท่าพลับ		547.35		547.35
		เทพราช	0.24	1,615.97		1,616.21
		บางกรูด		672.56		672.56
		บางซื่อน		116.16		116.16
		ลาดขวาง		29.40		29.40
		สนามจันทร์		646.04		646.04
		ลือเอ็ดศอก		517.48		517.48
		แหลมประดู่		41.30		41.30
	แปลงยาว	แปลงยาว	122.60	371.70	0.38	494.68
		วังเย็น	551.30			551.30
		หัวสำโรง	1,280.67			1,280.67
	พนมสารคาม	เกาะขนุน	12,865.58	325.07	3.85	13,194.50
		เขาหินซ้อน	5,757.30			5,757.30
		ท่าถ่าน	739.60			739.60
		บ้านซ่อง	2,515.87			2,515.87
		หนองยาว		32.14	3.67	35.81
		หนองแหน	3,893.77			3,893.77
	เมืองฉะเชิงเทรา	คลองนครเนื่องเขต		305.62		305.62
		คลองนา		1,200.39		1,200.39
		คลองเปรง		174.08	0.12	174.20
		คลองหลวงแพ่ง	4.51	365.07		369.58
		คลองอุดมชลจร		0.00		0.00
		ท่าไข่		0.41		0.41
		บางกะไ้		38.07		38.07
		บางขวัญ		796.68	6.19	802.86
		บางดินเปิด		360.57		360.57
		บางเตย		2,899.29	2.80	2,902.09
		บางไผ่		634.61		634.61
		บางพระ		1,742.19		1,742.19
		วังตะเคียน		1,826.45	0.43	1,826.88
		โสธร		861.20		861.20
		หน้าเมือง		3,311.74		3,311.74
	ราชสำนั	ดงน้อย		41.10	26.56	67.66
		บางคา		265.17		265.17
		เมืองใหม่		157.04		157.04

ที่มาข้อมูล:

-Area-Based (2561): สทนช.

-ภาพถ่ายดาวเทียมพื้นที่น้ำท่วมรายเดือน 7 ปี (พ.ศ.2554-2560): GISTDA

-พื้นที่เสี่ยงภัยน้ำท่วมหลากดินโคลนถล่ม 12 ปี (พ.ศ.2549-2561) :สวพ. กรมทรัพยากรน้ำ

พื้นที่เสี่ยงน้ำท่วมและน้ำท่วมหลากเดือนกันยายนถึงธันวาคมสำหรับพื้นที่นอกเขตชลประทานในขอบเขตสำนักงานทรัพยากรน้ำภาค 6

จังหวัด	อำเภอ	ตำบล	พื้นที่เสี่ยงน้ำท่วมและน้ำท่วมหลาก (ไร่)			
			น้อย	ปานกลาง	มาก	ผลรวมทั้งหมด
	สนามชัยเขต	คูยายหมี่	12.91			12.91
		ท่ากระดาน	1,343.83			1,343.83
		ทุ่งพระยา	230.33			230.33
		ลาดกระทิง	96.62			96.62
ชลบุรี	เกาะจันทร์	เกาะจันทร์	206.97			206.97
		ท่าบุญมี	870.41	30.35		900.76
	บ่อทอง	บ่อขวางทอง	56.63			56.63
		บ่อทอง	4.75			4.75
		วัดสุวรรณ	9.01			9.01
	บ้านบึง	มาบไฟ	41.06			41.06
		หนองซาก	73.67			73.67
		หนองบอนแดง	127.16			127.16
		หนองอิรุณ	181.15			181.15
	พนัสนิคม	โคกเพลาะ		63.03		63.03
		ทุ่งขวาง	28.59			28.59
		นาเร็ก	176.26			176.26
		นาวังหิน	1,044.47	82.77		1,127.23
		สระสี่เหลี่ยม	3,756.92			3,756.92
		หนองปรือ	654.25			654.25
		หนองเหียง	1,649.57	232.03	9.14	1,890.74
		หมอนนาง	489.13			489.13
		หัวถนน	3,869.19			3,869.19
	พานทอง	เกาะลอย		644.84		644.84
		โคกขี้หนอน		412.09	0.46	412.55
		บางนาง	330.26	5,271.74	2.06	5,604.06
		บ้านเก่า	643.45	0.43		643.88
		พานทอง	173.85	635.40		809.25
		หนองตำลึง	153.21			153.21
		หนองหงษ์	66.94			66.94
		หน้าประตู		848.08		848.08
	เมืองชลบุรี	คลองตำหรุ	470.36	0.55		470.90
		ดอนหัวฝ้อ	185.19			185.19
		นาป่า	112.41			112.41
		สำนักบก	0.01			0.01
		หนองไม้แดง	9.44			9.44
	ศรีราชา	เขาคันทรง	393.88			393.88
นครนายก	บ้านนา	เขาเพิ่ม	888.09	52.46		940.55
		ทองกลาง		10,830.32	83.88	10,914.20

ที่มาข้อมูล:

-Area-Based (2561): สทนช.

-ภาพถ่ายดาวเทียมพื้นที่น้ำท่วมรายเดือน 7 ปี (พ.ศ.2554-2560): GISTDA

-พื้นที่เสี่ยงภัยน้ำท่วมหลากดินโคลนถล่ม 12 ปี (พ.ศ.2549-2561) :สวพ. กรมทรัพยากรน้ำ

พื้นที่เสี่ยงน้ำท่วมและน้ำท่วมหลากเดือนกันยายนถึงธันวาคมสำหรับพื้นที่นอกเขตชลประทานในขอบเขตสำนักงานทรัพยากรน้ำภาค 6

จังหวัด	อำเภอ	ตำบล	พื้นที่เสี่ยงน้ำท่วมและน้ำท่วมหลาก (ไร่)			
			น้อย	ปานกลาง	มาก	ผลรวมทั้งหมด
		บางอ้อ		4,390.07	27.61	4,417.68
		บ้านนา		12,846.14	30.86	12,876.99
		บ้านพร้าว	0.18	9,494.52	0.07	9,494.78
		บ้านพริก	4,203.33	11,488.79	35.07	15,727.18
		ป่าชะ	0.00	13,742.39		13,742.39
		พิบูลออก		13,767.25	170.21	13,937.46
		ศรีกะอาง	0.20	19,149.76		19,149.96
		อาษา		1,347.17		1,347.17
	ปากพลี	เกาะโพธิ์		746.86		746.86
		เกาะหวาย		1,034.53		1,034.53
		โคกกรวด		0.55		0.55
		ท่าเรือ		16.55	0.52	17.06
		นาหินลาด	4.15			4.15
		ปากพลี		377.54		377.54
		หนองแสง	8.09			8.09
	เมืองนครนายก	เขาพระ	2,685.76			2,685.76
		ดงละคร		4,983.99		4,983.99
		ดอนยาย		2,124.99	2.16	2,127.15
		ท่าช้าง		2,456.04		2,456.04
		ท่าทราย		1,650.58		1,650.58
		บ้านใหญ่	959.21	15.53		974.75
		พรหมณี	5,178.25	2,683.17	2.07	7,863.50
		วังกระโจม	0.38	627.25		627.63
		ศรีจุฬา		1,537.08	80.82	1,617.91
		ศรีนาวา	37.70			37.70
		สาริกา	3,660.10			3,660.10
		หินตั้ง	21,879.32			21,879.32
	องครักษ์	คลองใหญ่		129.40		129.40
		ทรายมูล		7,820.26	818.63	8,638.89
		บางปลากด		882.37		882.37
		บางลูกเสือ		3,783.03	259.09	4,042.13
		บางสมบูรณ		4,164.96	1,779.71	5,944.67
		ศิระกระบือ		1,401.40	0.06	1,401.47
		องครักษ์		3,205.18	15.66	3,220.84
ปราจีนบุรี	กบินทร์บุรี	กบินทร์	866.61	1,319.21	2,522.74	4,708.56
		เขาไม้แก้ว	661.23			661.23
		นนทรีย์	1,479.79	311.24	16.18	1,807.21
		นาแฉม	1,591.80	702.39	3,811.47	6,105.67

ที่มาข้อมูล:

-Area-Based (2561): สทนช.

-ภาพถ่ายดาวเทียมพื้นที่น้ำท่วมรายเดือน 7 ปี (พ.ศ.2554-2560): GISTDA

-พื้นที่เสี่ยงภัยน้ำท่วมหลากดินโคลนถล่ม 12 ปี (พ.ศ.2549-2561) :สวพ. กรมทรัพยากรน้ำ

พื้นที่เสี่ยงน้ำท่วมและน้ำท่วมหลากเดือนกันยายนถึงธันวาคมสำหรับพื้นที่นอกเขตชลประทานในขอบเขตสำนักงานทรัพยากรน้ำภาค 6

จังหวัด	อำเภอ	ตำบล	พื้นที่เสี่ยงน้ำท่วมและน้ำท่วมหลาก (ไร่)			
			น้อย	ปานกลาง	มาก	ผลรวมทั้งหมด
		บ่อทอง		16.62	223.48	240.10
		บ้านนา	374.61	1,140.79	3,302.96	4,818.36
		เมืองเก่า		2.04	4.61	6.65
		ย่านรี	1,739.56	1,739.19	8,592.76	12,071.50
		ลาดตะเคียน	1,670.99	737.26	634.47	3,042.71
		วังดาล	905.29	2,403.31	4,261.50	7,570.10
		วังตะเคียน	2,584.31	1,250.40	5,197.78	9,032.48
		วังท่าช้าง	314.98			314.98
		หนองกี่	2,248.83			2,248.83
		หาดนางแก้ว	1,210.57	1,530.48	4,933.44	7,674.49
	นาดี	แก่งดินสอ	5,865.81			5,865.81
		นาดี	1,592.77			1,592.77
		สะพานหิน	764.28			764.28
		ลำพันตา	1,035.09	143.12	308.57	1,486.78
	บ้านสร้าง	กระทุ่มแพ้ว		2,550.70	584.84	3,135.54
		บางกระเบา		101.85	8,659.91	8,761.76
		บางขาม		11,533.91	1,628.95	13,162.85
		บางเตย		5,950.11	13,722.15	19,672.26
		บางแตน		13,190.52	16,034.85	29,225.36
		บางปลาร้า		1,062.80	220.56	1,283.36
		บางพลวง		1,771.61	928.94	2,700.55
		บางยาง		17,227.23	18,888.53	36,115.76
		บ้านสร้าง		2,693.76	902.20	3,595.96
	ประจันตคาม	เกาะลอย		1,016.68	1,502.79	2,519.46
		คำโตนด	1,184.18	153.96	1,301.71	2,639.85
		ดงบัง	2,409.53	1,062.23	857.03	4,328.79
		บ้านหอย	3.20	738.27	1,141.94	1,883.42
		บุฝ้าย	179.29			179.29
		ประจันตคาม		619.68	2,774.65	3,394.32
		โพธิ์งาม	273.86	429.14	7,967.48	8,670.48
		หนองแก้ว	102.41	1,900.54	2,655.12	4,658.08
		หนองแสง	307.56	867.05	369.36	1,543.97
	เมืองปราจีนบุรี	โคกไม้ลาย		1.48		1.48
		ดงขี้เหล็ก	139.80	486.23	1,005.69	1,631.73
		ดงพระราม	0.59	1,633.06	1,802.61	3,436.27
		ท่างาม		112.12	1,634.17	1,746.29
		เนินหอม	81.24			81.24
		โนนหอม	1,238.47	1,379.29	14,399.00	17,016.76

ที่มาข้อมูล:

-Area-Based (2561): สทนช.

-ภาพถ่ายดาวเทียมพื้นที่น้ำท่วมรายเดือน 7 ปี (พ.ศ.2554-2560): GISTDA

-พื้นที่เสี่ยงภัยน้ำท่วมหลากดินโคลนถล่ม 12 ปี (พ.ศ.2549-2561) :สวพ. กรมทรัพยากรน้ำ

พื้นที่เสี่ยงน้ำท่วมและน้ำท่วมหลากเดือนกันยายนถึงธันวาคมสำหรับพื้นที่นอกเขตชลประทานในขอบเขตสำนักงานทรัพยากรน้ำภาค 6

จังหวัด	อำเภอ	ตำบล	พื้นที่เสี่ยงน้ำท่วมและน้ำท่วมหลาก (ไร่)			
			น้อย	ปานกลาง	มาก	ผลรวมทั้งหมด
		บางเดชะ		7.92	56.69	64.61
		บางบริบูรณ์		171.16	8,120.00	8,291.16
		บ้านพระ	881.78	367.52	134.99	1,384.29
		ไม้เค็ด	30.08	568.75	475.10	1,073.93
		รอบเมือง		37.41	228.69	266.10
		วัดโบสถ์		23.86	708.78	732.64
		หน้าเมือง		432.51	43.52	476.03
	ศรีมหาโพธิ์	กรอกสมบูรณ์	16.02			16.02
		ท่าตูม	1,145.62	1,040.03	4,694.53	6,880.19
		บางกุ้ง		17.35	2,158.23	2,175.58
		บ้านทาม		47.55	1,141.65	1,189.20
		ศรีมหาโพธิ์	604.30	131.55	4,444.56	5,180.41
		สัมพันธ์		17.07	461.94	479.01
		หนองโพรง	800.78			800.78
		หัวหว้า	1,819.33	7.15	28.35	1,854.84
		หาดยาง		4.20	720.13	724.33
	ศรีมหาโพธิ์	โคกไทย	3,181.73	2,523.39	1,975.60	7,680.71
		โคกبيب	5,383.87	3,271.97	338.02	8,993.86
ระยอง	แกลง	กระแสบน	37.23			37.23
		ทางเกวียน	134.25			134.25
		ทุ่งควายกิน	14.75			14.75
		บ้านนา	50.57			50.57
	นิคมพัฒนา	พนานิคม	102.74			102.74
	บ้านค่าย	ตาขัน	313.45			313.45
		หนองตะพาน	0.41			0.41
		หนองบัว	60.80			60.80
		หนองละลอก	556.26			556.26
	ปลวกแดง	ตาสีที้	619.01			619.01
		ปลวกแดง	74.46			74.46
		มาบยางพร	780.60			780.60
	เมืองระยอง	เชิงเนิน	88.79			88.79
		ตะพง	388.29			388.29
		นาตาขวัญ	72.58			72.58
		น้ำคอก	245.52			245.52
		บ้านแลง	86.52			86.52
สระแก้ว	เขาฉกรรจ์	เขาฉกรรจ์	827.67			827.67
		เขาสามสืบ	256.98			256.98
		พระเพลิง	177,289.06			177,289.06

ที่มาข้อมูล:

-Area-Based (2561): สทนช.

-ภาพถ่ายดาวเทียมพื้นที่น้ำท่วมรายเดือน 7 ปี (พ.ศ.2554-2560): GISTDA

-พื้นที่เสี่ยงภัยน้ำท่วมหลากดินโคลนถล่ม 12 ปี (พ.ศ.2549-2561) :สวพ. กรมทรัพยากรน้ำ

พื้นที่เสี่ยงน้ำท่วมและน้ำท่วมหลากเดือนกันยายนถึงธันวาคมสำหรับพื้นที่นอกเขตชลประทานในขอบเขตสำนักงานทรัพยากรน้ำภาค 6

จังหวัด	อำเภอ	ตำบล	พื้นที่เสี่ยงน้ำท่วมและน้ำท่วมหลาก (ไร่)			
			น้อย	ปานกลาง	มาก	ผลรวมทั้งหมด
		หนองหัว	135,583.93			135,583.93
	โคกสูง	โคกสูง	208.95			208.95
		โนนหมากมุ่น	1,436.22			1,436.22
		หนองม่วง	195.11			195.11
		หนองแวง	99.88			99.88
	ตาพระยา	ตาพระยา	65.03			65.03
		ทัพไทย	12.94			12.94
		ทัพเสด็จ	234.77			234.77
	เมืองสระแก้ว	โคกปี่ฆ้อง	7,763.96			7,763.96
		ท่าแยก	42.75			42.75
		บ้านแก้ง	6,299.26	9.36	9.47	6,318.08
		ศาลาลำดวน	9,120.78	30.89		9,151.67
		สระแก้ว	1,723.69			1,723.69
		สระขวัญ	1,689.88			1,689.88
		หนองบอน	489.37			489.37
	วังน้ำเย็น	คลองหินปูน	44.75			44.75
		ตาหลังใน	439.08			439.08
	วัฒนานคร	ช่องกุ่ม	1,308.56			1,308.56
		โนนหมากเค็ง	326.53			326.53
		หนองตะเคียนบอน	89.90			89.90
		หนองน้ำใส	471.91			471.91
		หนองแวง	124.75			124.75
		หนองหมากฝ้าย	232.02			232.02
		ห้วยโจด	1.81			1.81
	อรัญประเทศ	คลองน้ำใส	149.61			149.61
		บ้านด่าน	470.21			470.21
		บ้านใหม่หนองไทร	12,941.76			12,941.76
		ฟากห้วย	24,882.25			24,882.25
		เมืองไผ่	8.47			8.47
		หินทราย	695.30			695.30
		อรัญประเทศ	7.77			7.77
ผลรวมทั้งหมด (ไร่)			674,203.44	275,782.41	163,031.62	1,113,017.47

ที่มาข้อมูล:

-Area-Based (2561): สทนช.

-ภาพถ่ายดาวเทียมพื้นที่น้ำท่วมรายเดือน 7 ปี (พ.ศ.2554-2560): GISTDA

-พื้นที่เสี่ยงภัยน้ำท่วมหลากดินโคลนถล่ม 12 ปี (พ.ศ.2549-2561) :สวพ. กรมทรัพยากรน้ำ

ภาคผนวก 3

การตรวจสอบความพร้อมด้านสถานีตรวจวัดสถานการณ์น้ำ
(สถานี Early Warning โทรมมาตร กล้อง CCTV และสถานีอุตุ-อุทกวิทยา)

การตรวจสอบความพร้อมสถานีส่งสัญญาณด้วยภาพจากกล้อง CCTV 2563

สำนักงานทรัพยากรน้ำภาค 6 จ.ปราจีนบุรี

วันที่สำรวจ 10 เมษายน 2563

ลำดับ	ชื่อสถานี	รหัสสถานี	ปีที่ก่อสร้าง	ข้อมูลที่ตรวจวัด			หมู่บ้าน	ตำบล	อำเภอ	จังหวัด	ลุ่มน้ำหลัก	รหัสลุ่มน้ำหลัก	ZONE	UTM_N (m)	UTM_E (m)	Lat_Y	Long_X	สภาพการใช้งาน (ได้/ไม่ได้)			ผู้สำรวจ		ผู้ดูแล			หมายเหตุ
				ฝน	ระดับน้ำ	รูปภาพ/วิดีโอ												ฝน	ระดับน้ำ	รูปภาพ/วิดีโอ	ชื่อ	ตำแหน่ง	ชื่อ	ตำแหน่ง	เบอร์ติดต่อ	
1	สะพานตรงข้ามวัดจันทนาราม	1801	2552	-	/	/		ในเมือง	เมือง	จันทบุรี	ชายฝั่งทะเลตะวันออก	18	48P	1396167	186419	12.613887	102.113800	-	/	/	นายวัชรพล	ผอ.ส่วน	นายนพดล พานเงิน	ผู้ดูแล	099 162 5753	
2	เชิงสะพานฉะเชิงเทรา	1601	2552	-	/	/		หน้าเมือง	เมือง	ฉะเชิงเทรา	บางปะกง	16	47P	1514261	724618	13.688680	101.076801	-	/	/	นายวัชรพล	ผอ.ส่วน	นายอนันต์ จ้อยศิริ	ผู้ดูแล	089 181 4856	

การตรวจสอบความพร้อมสถานีอุตุฯ - อุทกวิทยา 2563

สำนักงานทรัพยากรน้ำภาค 6 จ.ปราจีนบุรี

วันที่สำรวจ 10 เมษายน 2563

ลำดับที่	รหัสสถานี	ชื่อสถานี	ตำบล	อำเภอ	จังหวัด	HYD	MET	ZONE	Lat_Y	Long_X	สภาพการใช้งาน	ผู้ดูแล	เบอร์ติดต่อ	หมายเหตุ
1	150401	น้ำใสใหญ่ที่บ้านสะพานหิน	สะพานหิน	นาดี	ปราจีนบุรี	/	/	47	14.135616	101.728732	ปกติ	นางฉวีวรรณ พัดจ้อย	092 791 5222	ระดับน้ำ/ปริมาณน้ำ/ตะกอน/อุตุ
2	160501	ศูนย์สำรวจอุทกวิทยาฉะเชิงเทรา	เสม็ดเหนือ	บางคล้า	ฉะเชิงเทรา		/	47	13.669710	101.220844	ปกติ	-ไม่มี-	-	อุตุ
3	170301	คลองพระพุทธรูปที่บ้านทะเล	ทับไทร	โป่งน้ำร้อน	จันทบุรี	/		48	12.971713	102.270321	ปกติ	น.ส.สมปอง กองสารี	081 920 7210	ระดับน้ำ/ปริมาณน้ำ/ตะกอน
4	170302	คลองตาคงที่บ้านโป่งน้ำร้อน	โป่งน้ำร้อน	โป่งน้ำร้อน	จันทบุรี	/		48	12.914933	102.371947	ปกติ	นายสมจิตร ดิงดา	081 781 2404	ระดับน้ำ/ปริมาณน้ำ/ตะกอน
5	170303	คลองเครือหวายที่บ้านเครือหวาย	โป่งน้ำร้อน	โป่งน้ำร้อน	จันทบุรี	/		48	12.910657	102.406003	ปกติ	นายนาวิ ชาญชิด	092 840 5395	ระดับน้ำ/ปริมาณน้ำ/ตะกอน
6	180104	บ้านขวาง (โครงการตังนัม)	คลองใหญ่	คลองใหญ่	ตราด		/	48	11.781300	102.887745	ปกติ	นายสังวาลย์ ท่าพริก	089 543 2055	อุตุ
7	180105	น้ำเวฬุที่บ้านคอน	วังสรรพรส	ขลุง	จันทบุรี	/		48	12.583897	102.296392	ปกติ	นายสมพร รอบโลก	087 145 5901	ระดับน้ำ
8	180201	ห้วยสะตอที่บ้านสะตอแก่งกุ่ม	ตกพรม	ขลุง	จันทบุรี	/	/	48	12.621893	102.398147	ปกติ	นายเสน่ห์ ชิวะเจริญ	089 403 8487	ระดับน้ำ/ปริมาณน้ำ/ตะกอน/อุตุ
9	180202	โครงการห้วยสะพานหิน	ปัดฐวี	มะขาม	จันทบุรี		/	48	12.737483	102.358411	ปกติ	-ไม่มี-	-	อุตุ
10	180301	คลองทุ่งเพลที่บ้านทุ่งเพล (บ้านไร่จอมพล)	ฉมัน	มะขาม	จันทบุรี	/	/	48	12.844991	102.213486	ปกติ	นางนงศ์ลักษณ์ พราหมชม	085 287 1450	ระดับน้ำ/ปริมาณน้ำ/ตะกอน/อุตุ
11	180302	คลองทุ่งเพลที่บ้านหนองปรือ	ฉมัน	มะขาม	จันทบุรี	/	/	48	12.774891	102.213235	ปกติ	นายโชติพัฒน์ กาญจน์กุลพัฒน์	092 831 1701	ระดับน้ำ/ปริมาณน้ำ/ตะกอน/อุตุ
12	180303	คลองทุ่งเพล ที่ตั้งเขื่อน (บ้านมะเดื่อ)	ฉมัน	มะขาม	จันทบุรี		/	48	12.850239	102.227974	ปกติ	นายสายทอง บ้านเนิน	081 172 6353	อุตุ
13	180304	คลองตาหลิวที่บ้านทุ่งกบินทร์	จันทเขลม	เขาคิชฌกูฏ	จันทบุรี	/		48	12.984946	102.089597	ปกติ	นายรังสรรค์ กลินขจร	098 919 4419	ระดับน้ำ/ปริมาณน้ำ/ตะกอน

ภาคผนวก 4

การตรวจสอบความพร้อมด้านความมั่นคง
ของอ่างเก็บน้ำและฝาย

ภาคผนวก 5

ข้อมูลแหล่งน้ำธรรมชาติในพื้นที่สำนักงานทรัพยากรน้ำภาค 6
(ปราจีนบุรี)

ข้อมูลแหล่งน้ำธรรมชาติ
สำนักงานทรัพยากรน้ำภาค 6 (ปราจีนบุรี)
วันที่สำรวจ 10 เมษายน 2563

ลำดับ	รหัสแหล่งน้ำ	ชื่อแหล่งน้ำ	ประเภทแหล่งน้ำ	บ้าน	หมู่ที่	ตำบล	อำเภอ	จังหวัด	X_WGS_E	Y_WGS_N	โซน	ระวางแผนที่	พื้นที่ (ไร่)	ปริมาตร (m3)	การถือครอง	หน่วยงานรับผิดชอบ	การใช้ประโยชน์	ประเภทโครงการ
1	16020036	หนองน้ำ	หนอง/บึง/กุศ	คลอง 29	1	บางปลากด	องครักษ์	นครนายก	739,112.00	1,583,686.00	47	52374	603.00	-	สาธารณะ	อบต.บางปลากด	อื่นๆ	อนุรักษ์
2	16030164	หนองน้ำ	หนอง/บึง/กุศ	แปลงไม้	8	ลาดกระทิง	สนามชัยเขต	ฉะเชิงเทรา	787,700.00	1,516,470.00	47	53363	5,825.00	-	สาธารณะ	อบต.ลาดกระทิง	อุบิโกศ, บริโกศ, ผลิตประปา, อื่นๆ	ปรับปรุง พื้นฟู
3	15050638	หนองน้ำ	หนอง/บึง/กุศ	เนินสูงเหนือ	17	คำโตนด	ประจันตคาม	ปราจีนบุรี	781,241.00	1,542,533.00	47	53364	712.00	-	สาธารณะ	อบต.คำโตนด	อุบิโกศ, บริโกศ, ผลิตประปา, อื่นๆ	ปรับปรุง พื้นฟู
4	15050632	หนองน้ำ	หนอง/บึง/กุศ	ยาง	9	หนองแก้ว	ประจันตคาม	ปราจีนบุรี	780,279.00	1,542,761.00	47	53364	559.00	-	สาธารณะ	อบต.หนองแก้ว	อุบิโกศ, บริโกศ, ผลิตประปา, อื่นๆ	ปรับปรุง พื้นฟู
5	16030273	หนองน้ำ	หนอง/บึง/กุศ	ห้วยสาม	15	เกาะขนุน	พนมสารคาม	ฉะเชิงเทรา	762,913.00	1,500,844.00	47	52362	740.00	-	สาธารณะ	อบต.เกาะขนุน	บริโกศ, อื่นๆ	ปรับปรุง พื้นฟู
6	16050078	หนองน้ำ	หนอง/บึง/กุศ	หลังเขาดิน	7	เขาดิน	บางปะกง	ฉะเชิงเทรา	725,851.00	1,547,029.00	47	52364	455.00	-	สาธารณะ	อบต.เขาดิน	อุบิโกศ, อื่นๆ	ปรับปรุง พื้นฟู
7	18020530	หนองน้ำ	หนอง/บึง/กุศ	เขาขาด	2	ตำบลชุมพล	บ่อไร่	ตราด	241,775.00	1,374,863.00	48	55334	600.00	3,360,000.00	สาธารณะ	อบต.ตำบลชุมพล	อุบิโกศ, ผลิตประปา, เพาะปลูก, อื่นๆ	ปรับปรุง พื้นฟู
8	18030018	หนองน้ำ	หนอง/บึง/กุศ	วังยายมุก	10	คลองพลู	เขาคิชฌกูฏ	จันทบุรี	177,607.00	1,432,028.00	48	54344	2,100.00	13,440,000.00	สาธารณะ	กรมชลประทาน	เพาะปลูก, อื่นๆ	ปรับปรุง พื้นฟู
9	18030298	หนองกระเพลิง	หนอง/บึง/กุศ	ท่าหลวงบน	4	ท่าหลวง	มะขาม	จันทบุรี	191,077.00	1,404,690.00	48	54343	750.00	3,900,000.00	สาธารณะ	อบต.ท่าหลวง	อุบิโกศ, เพาะปลูก, อื่นๆ	ปรับปรุง พื้นฟู
10	18030333	หนองตะพอง	หนอง/บึง/กุศ	มะขาม	1	มะขาม	มะขาม	จันทบุรี	195,836.00	1,403,310.00	48	54343	1,000.00	5,600,000.00	สาธารณะ	เทศบาลมะขาม,เทศบาลมะขามเมืองใหม่	อุบิโกศ, เพาะปลูก, ปศุสัตว์, นันทนาการ, อื่นๆ	ปรับปรุง พื้นฟู
11	18060158	หนองน้ำ	หนอง/บึง/กุศ	หนองอ้ายรีน	2	ละหาร	ปลวกแดง	ระยอง	752,778.00	1,435,436.00	47	52341	8,000.00	57,600,000.00	สาธารณะ	กรมชลประทาน	อุบิโกศ, ผลิตประปา, เพาะปลูก, ประมง, อื่นๆ	ปรับปรุง พื้นฟู