



สรุปสถานการณ์น้ำ

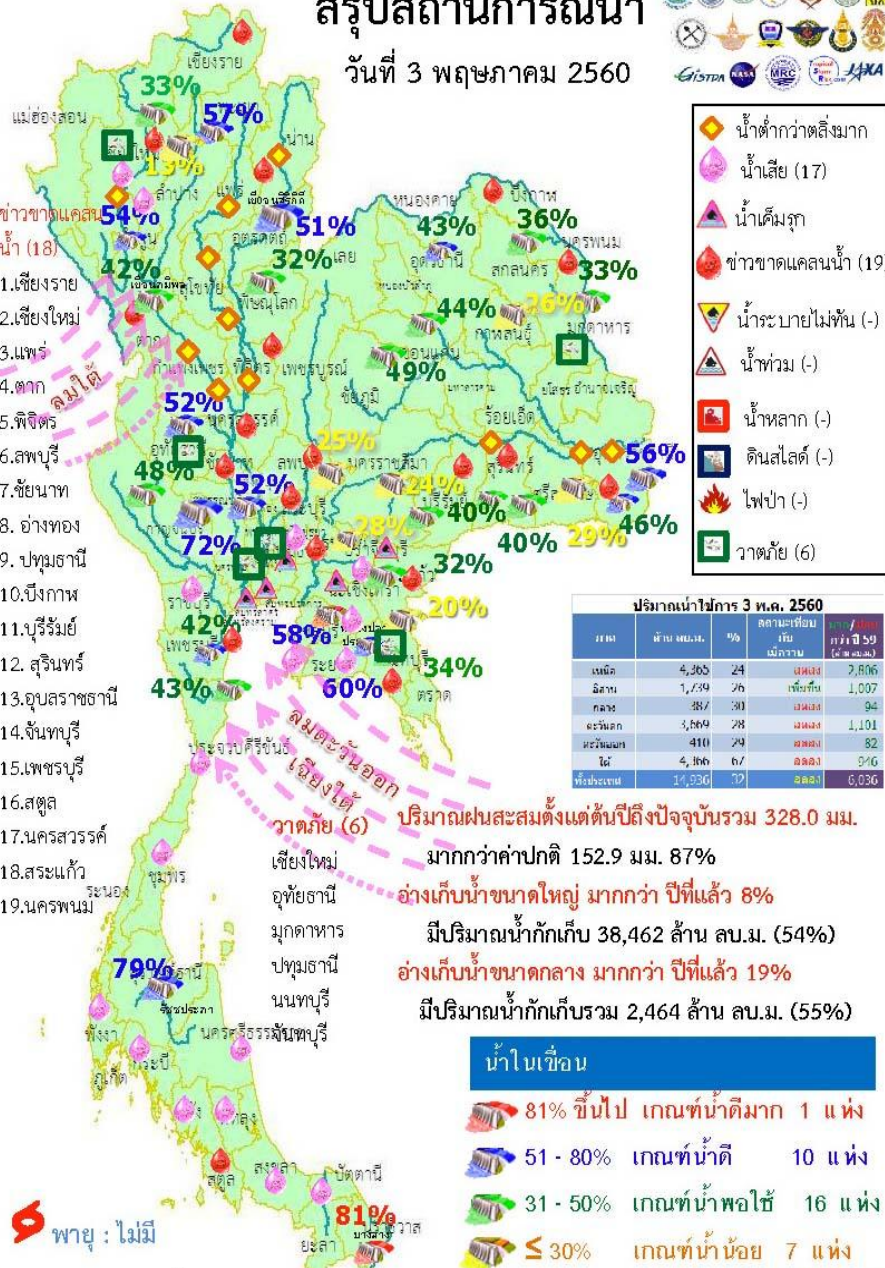
3 พฤษภาคม 2560

สำนักงานเลขาธิการ

คณะกรรมการทรัพยากรน้ำแห่งชาติ

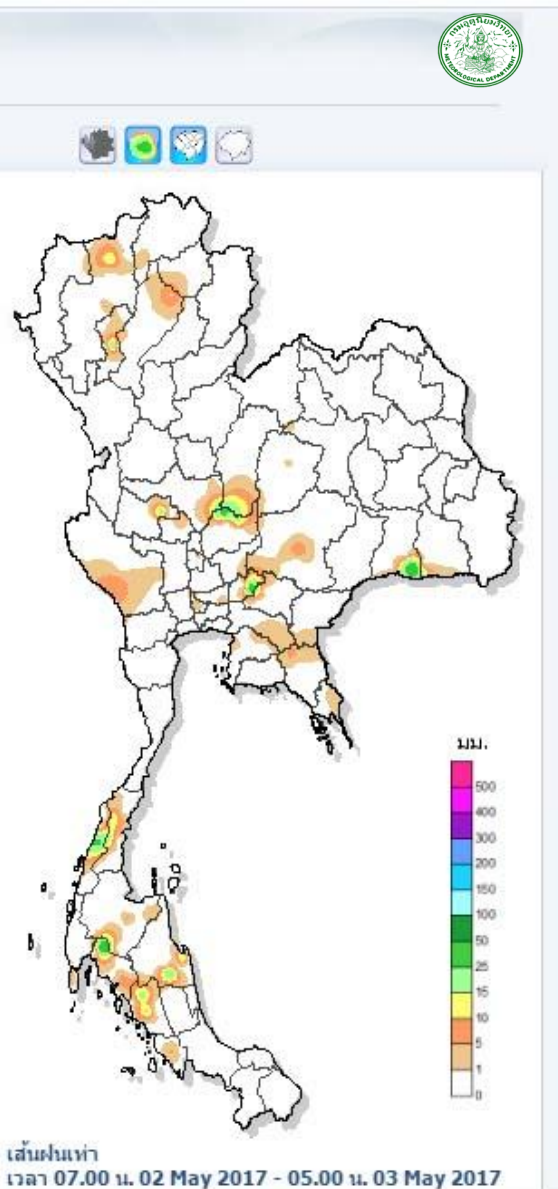
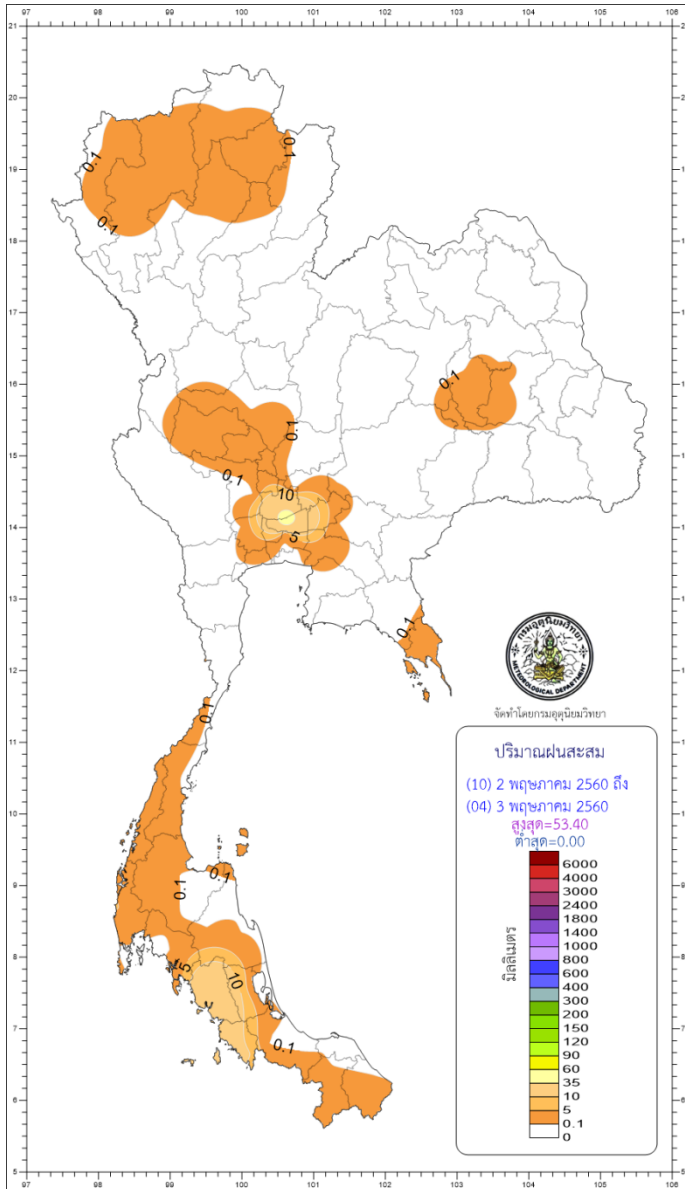
สรุปสถานการณ์น้ำ

วันที่ 3 พฤษภาคม 2560



- ปริมาณฝนสะสมตั้งแต่ต้นปี 2560 ถึง 30 เมษายน 60 รวม 328.0 มม. มากกว่าค่าเฉลี่ย 152.9 มม. (87%)
- อ่างเก็บน้ำขนาดใหญ่มีปริมาณน้ำเก็บกักรวม 38,462 ล้าน ลบ.ม. (54%) มากกว่าปีที่แล้ว 8% (6,042 ล้าน ลบ.ม.)
- อ่างเก็บน้ำขนาดกลาง มีปริมาณน้ำเก็บกักรวม 2,464 ล้าน ลบ.ม. (55%) มากกว่าปีที่แล้ว 19% (861 ล้าน ลบ.ม.)
- พื้นที่ที่ต้องให้ความสนใจเรื่องน้ำ
 - ขาดแคลนน้ำ
 - ขาดแคลนน้ำอุปโภค-บริโภค 11 จังหวัด คือ เชียงใหม่ ตาก พิจิตร อ่างทอง บึงกาฬ นครพนม บุรีรัมย์ สุรินทร์ อุบลราชธานี สระแก้ว สตูล
 - ขาดแคลนน้ำเกษตร 12 จังหวัด คือ เชียงราย แพร่ พิจิตร บุรีรัมย์ นครสวรรค์ ลพบุรี ชัยนาท อ่างทอง ปทุมธานี สระแก้ว จันทบุรี เพชรบุรี
 - น้ำเค็มรุกถึง จังหวัด สมุทรสงคราม สมุทรสาคร นนทบุรี ฉะเชิงเทรา ปราจีนบุรี
 - คุณภาพน้ำ
 - น้ำเสียเนื่องจากสิ่งปฏิกูล 17 จังหวัด คือ เชียงใหม่ ลำพูน ปทุมธานี ฉะเชิงเทรา ปราจีนบุรี ชลบุรี ระยอง ราชบุรี ประจวบคีรีขันธ์ ชุมพร นครศรีธรรมราช พังงา กระบี่ ตรัง พัทลุง สงขลา ปัตตานี
 - สถานะน้ำในแม่น้ำสำคัญหลักส่วนใหญ่อยู่ในสถานะน้ำน้อยที่อยู่ในภาวะปกติ ได้แก่แม่น้ำตาปี่ที่จ.สุราษฎร์ธานี แม่น้ำน่านที่จ.พิษณุโลก และนครสวรรค์

ปริมาณฝน 24 ชั่วโมง ที่ผ่านมา



- เส้นฝนเท่าสะสม 24 ชั่วโมง 7 วันย้อนหลัง

เหตุการณ์เฝ้าระวังและเตือนภัย

จังหวัด	สถานี	15m	30m	1h	24h
		>=20มม.	>=40มม.	>=60มม.	>=90มม.

ไม่มีเหตุการณ์สำคัญ

ปริมาณฝนสะสมสูงสุด

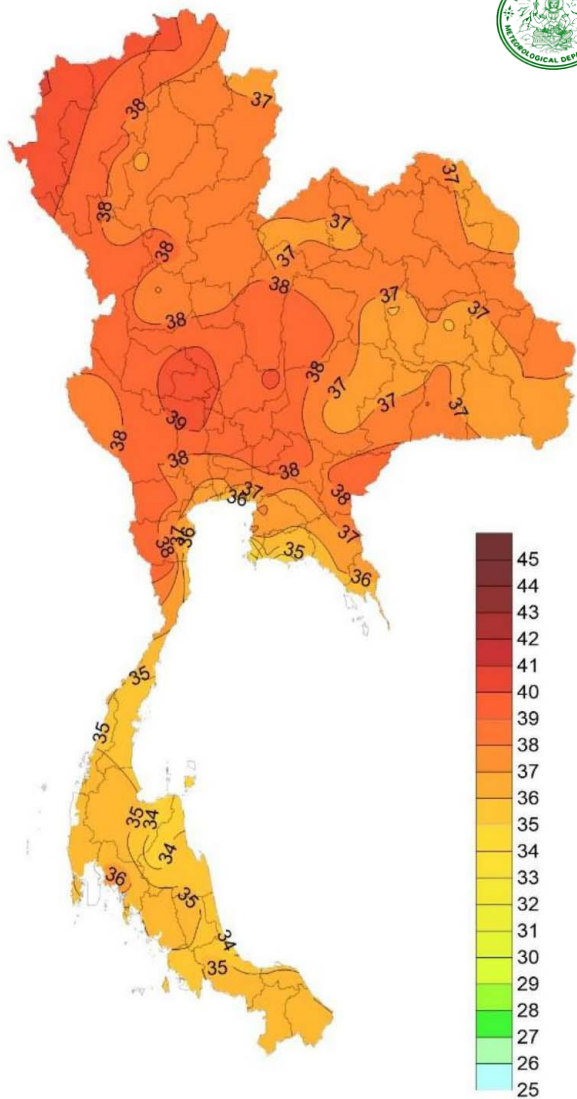
Region	Maximum Rainfall (mm)
North	32
Northeast	40
Central	34
East	37
Southeast	28
Southwest	46

ข้อมูลปริมาณน้ำฝนสูงสุด

ฝนสะสมเมื่อวาน 7.00 น. - 7.00 น.		ฝนสะสมวันนี้ 7.00 น. - ชม ปัจจุบัน	
อบต.คลองสระ	43.0	อบต.ศิริง	46.0
อบต.บ้านนา	39.0	อบต.อาโพน	40.0
อบต.คลองขี้ล้อม	29.0	อบต.ปากพลี	37.0
ทต.จุน	26.5	อบต.โคกแสมสาร	33.5
อบต.ทุ่งมหาเจริญ	24.5	อบต.ทุ่งหัวช้าง	31.5

Download ข้อมูลใช้งาน

คาดการณ์อุณหภูมิอากาศและฝน



อุณหภูมิสูงสุด 24 ชม. (องศาเซลเซียส)

ภาค	ลักษณะอากาศ พื้นที่จังหวัด	% ฝน	เทียบกับเมื่อวาน
ภาคเหนือ	อากาศร้อนถึงร้อนจัดบางพื้นที่โดยมีฝนฟ้าคะนอง ส่วนมากบริเวณจังหวัดพะเยา น่าน แพร่ อุดรดิต์ พิษณุโลก และเพชรบูรณ์ อุณหภูมิ 23-40 องศาC	10	เท่ากับเมื่อวาน
ภาคตะวันออกเฉียงเหนือ	อากาศร้อน มีฝนฟ้าคะนอง ส่วนมากบริเวณจังหวัดชัยภูมินครราชสีมา บุรีรัมย์ สุรินทร์ ศรีสะเกษ และอุบลราชธานี อุณหภูมิ 25-39 องศาC	20	มากกว่าเมื่อวาน
ภาคกลาง	อากาศร้อนถึงร้อนจัดบางพื้นที่ โดยที่มีฝนฟ้าคะนอง ส่วนมากบริเวณจังหวัด นครสวรรค์ ชัยนาท อุทัยธานี กาญจนบุรี และราชบุรี อุณหภูมิ 25-40 องศาC	10	เท่ากับเมื่อวาน
ภาคตะวันออก	อากาศร้อน โดยมีฝนฟ้าคะนอง ส่วนมากบริเวณจังหวัดชลบุรี ระยอง จันทบุรี และตราด อุณหภูมิ 26-39 องศาC ทะเลมีคลื่นสูงประมาณ 1 เมตร	20	มากกว่าเมื่อวาน
ภาคใต้ฝั่งตะวันออก	มีฝนฟ้าคะนอง ส่วนมากบริเวณจังหวัดนครศรีธรรมราช พัทลุง สงขลา อุณหภูมิ 25-36 องศาC ทะเลมีคลื่นสูงประมาณ 1 เมตร	10	น้อยกว่าเมื่อวาน
ภาคใต้ฝั่งตะวันตก	มีฝนฟ้าคะนอง ส่วนมากบริเวณจังหวัดพังงา ภูเก็ต กระบี่ ตรัง และสตูล อุณหภูมิ 23-37 องศาC ทะเลมีคลื่นสูงประมาณ 1-2 เมตร	20	น้อยกว่าเมื่อวาน
กทม.และปริมณฑล	อากาศร้อนโดยมีฝนฟ้าคะนอง อุณหภูมิ 27-38 องศาC	20	มากกว่าเมื่อวาน

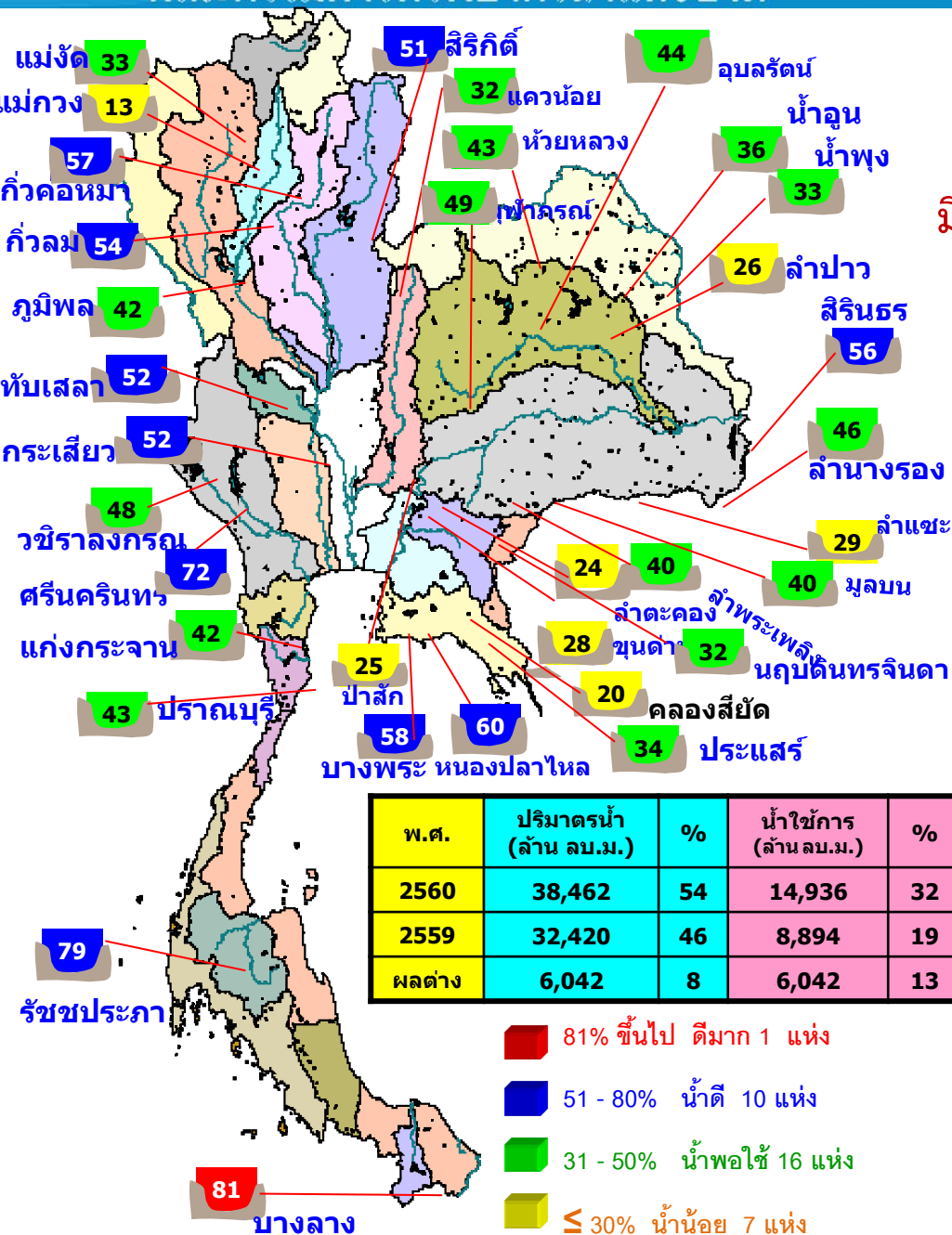
สถานการณ์การเก็บกักน้ำ

ในเขื่อนขนาดใหญ่

มีปริมาณน้ำต่ำกว่าเกณฑ์กักเก็บน้ำต่ำสุด 3 เขื่อน

มีปริมาณลดลงจากเมื่อวาน 3 เขื่อน

แม่กวางอุดมธารา	เชียงใหม่	13%
เขื่อนภูมิพล	ตาก	42%
เขื่อนศรีนครินทร์	กาญจนบุรี	72%



พ.ศ.	ปริมาณน้ำ (ล้าน ลบ.ม.)	%	น้ำใช้การ (ล้าน ลบ.ม.)	%
2560	38,462	54	14,936	32
2559	32,420	46	8,894	19
ผลต่าง	6,042	8	6,042	13

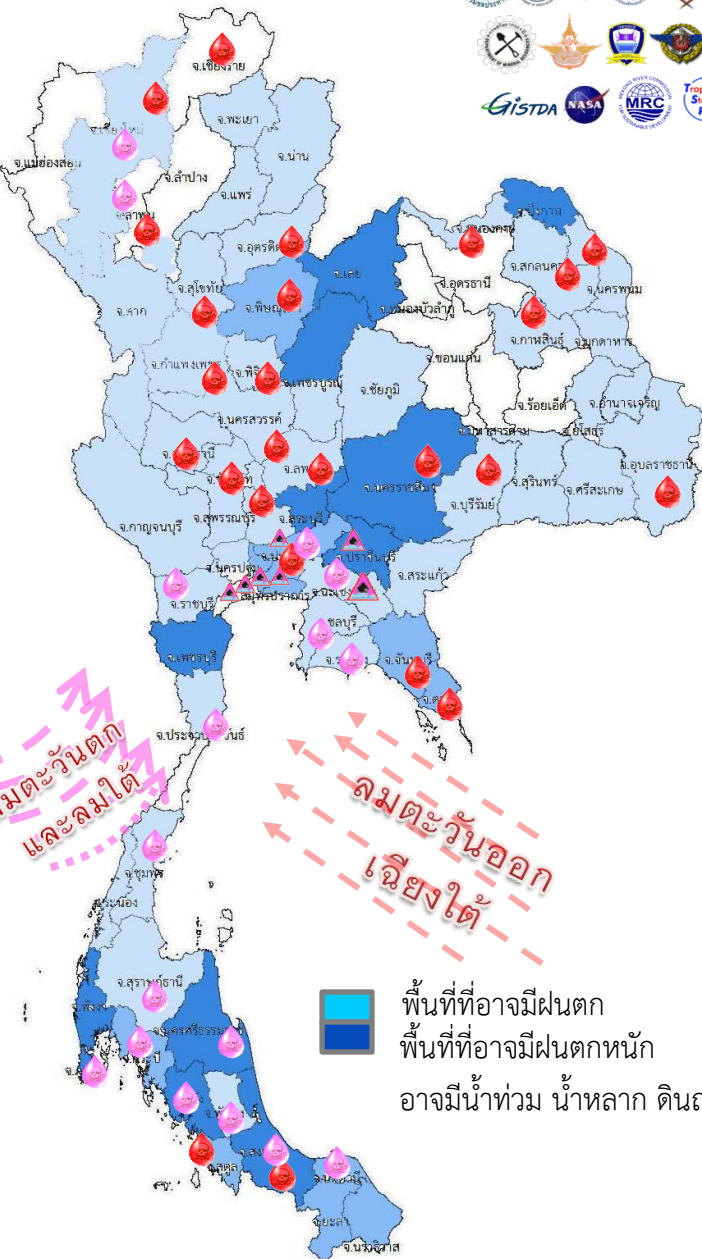
- 81% ขึ้นไป ดีมาก 1 แห่ง
- 51 - 80% น้ำดี 10 แห่ง
- 31 - 50% น้ำพอใช้ 16 แห่ง
- ≤ 30% น้ำน้อย 7 แห่ง

สภาพน้ำและการระบายน้ำ กฟผ
รายงาน ณ วันที่ 3 พฤษภาคม 2560

เขื่อน	ปริมาณน้ำไหลเข้าอ่าง		ปริมาณน้ำผ่านเครื่องรวมอัตราการผลิต		ปริมาณน้ำที่ส่งมารักษาโรงงานได้คิดเป็น %	โรงงานได้ (วัน)	ใช้ได้จนถึงวันที่
	A	B	C	D			
1 เขื่อนภูมิพล	0.00	14.00	14.87	1842.52	19.07	124	3 กย. 2560
2 เขื่อนสิริกิต์	2.59	20.00	20.95	1993.22	29.93	95	5 สค. 2560
3 เขื่อนศรีนครินทร์	1.61	9.00	12.01	2422.47	32.39	202	20 พย. 2560
4 เขื่อนวชิราลงกรณ	0.00	13.00	14.13	1221.41	20.89	86	27 กค. 2560
5 เขื่อนรัชชประภา	4.45	15.00	20.23	3070.19	71.61	152	1 ตค. 2560
6 เขื่อนบางลาง	6.11	4.00	15.37	887.52	75.34	58	28 มีย. 2560
7 เขื่อนอุบลรัตน์	0.00	5.00	6.28	491.11	26.55	78	19 กค. 2560
8 เขื่อนน้ำพอง	0.06	0.00	0.07	45.56	29.06	651	12 กพ. 2562
9 เขื่อนสิรินธร	0.20	7.00	8.28	256.93	22.63	31	2 มีย. 2560
10 เขื่อนจุฬาภรณ์	0.02	0.20	0.32	43.04	34.02	135	14 กย. 2560
11 เขื่อนป่าสักชลสิทธิ์	1.60	4.33	4.33	237.80	24.85	55	26 มีย. 2560
12 เขื่อนแควน้อยบำรุงแดน**	1.51	4.32	4.30	254.40	28.39	59	30 มีย. 2560
รวม	18.15	95.85	121.14	12,766			

แหล่งข้อมูล : การไฟฟ้าฝ่ายผลิตแห่งประเทศไทย

พื้นที่เสี่ยงภัย



พื้นที่ที่อาจมีฝนตก
พื้นที่ที่อาจมีฝนตกหนัก
อาจมีน้ำท่วม น้ำหลาก ดินถล่ม

พื้นที่ที่ต้องให้ความสนใจเป็นพิเศษ

- วันที่ 3 พ.ค. 60 ประเทศไทยมีอากาศร้อนถึงร้อนจัดบางพื้นที่ โดยมีฝนฟ้าคะนองได้บางแห่งส่วนมากบริเวณภาคตะวันออกเฉียงเหนือ ตอนล่าง ภาคตะวันออก ภาคกลางตอนล่าง และภาคใต้
- วันที่ 4 - 6 พ.ค. 60 ประเทศไทยตอนบนจะเกิดพายุฤดูร้อนหลายพื้นที่ โดยมีพายุฝนฟ้าคะนอง ฟ้าผ่า ลมกระโชกแรง กับมีลูกเห็บตก บางแห่งในภาคเหนือและภาคตะวันออกเฉียงเหนือภาคกลางและภาคตะวันออก และอากาศจะคลายความร้อนลง



เฝ้าระวังพายุฤดูร้อน - จังหวัด



เฝ้าระวังน้ำเค็มรุก 7 จังหวัด กทม. นนทบุรี ปทุมธานี สมุทรสงคราม สมุทรสาคร ฉะเชิงเทรา ปราจีนบุรี



เสี่ยงขาดแคลนน้ำ 27 จังหวัด เชียงใหม่ ลำพูน ตาก เชียงราย อุตรดิตถ์ พิชณุโลก พิษณุตร กำแพงเพชร นครสวรรค์ อุทัยธานี ชัยนาท อ่างทอง ลพบุรี ปทุมธานี หนองคาย บึงกาฬ สกลนคร นครพนม กาฬสินธุ์ นครราชสีมา บุรีรัมย์ อุบลราชธานี จันทบุรี ตราด เพชรบุรี สงขลา สตูล

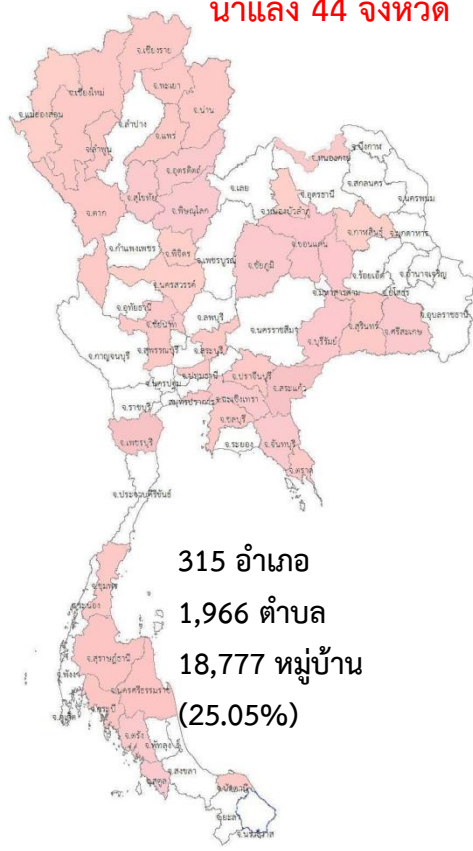


เฝ้าระวังน้ำคุณภาพน้ำ 17 จังหวัด เชียงใหม่ ลำพูน ปทุมธานี ฉะเชิงเทรา ปราจีนบุรี ชลบุรี ระยอง ราชบุรี ประจวบคีรีขันธ์ ชุมพร นครศรีธรรมราช พังงา กระบี่ ตรัง พัทลุง สงขลา ปัตตานี

พื้นที่ขาดแคลนน้ำ จากกรมป้องกันและบรรเทาสาธารณภัย ข้อมูลวันที่ 2 พ.ค. ปี 2557 - 2560

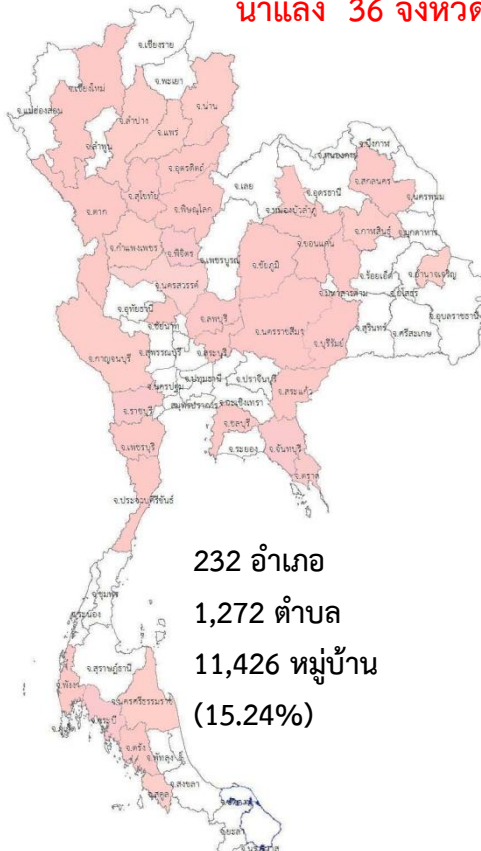
ปี 2557

น้ำแล้ง 44 จังหวัด



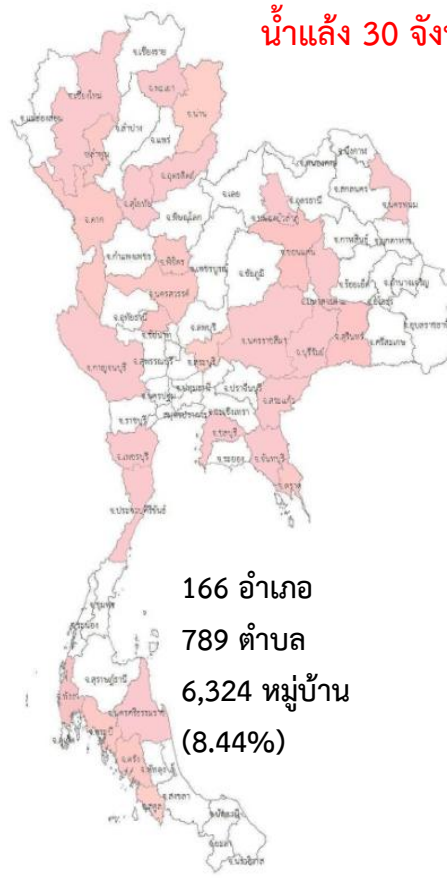
ปี 2558

น้ำแล้ง 36 จังหวัด



ปี 2559

น้ำแล้ง 30 จังหวัด



ปี 2560

น้ำแล้ง - จังหวัด

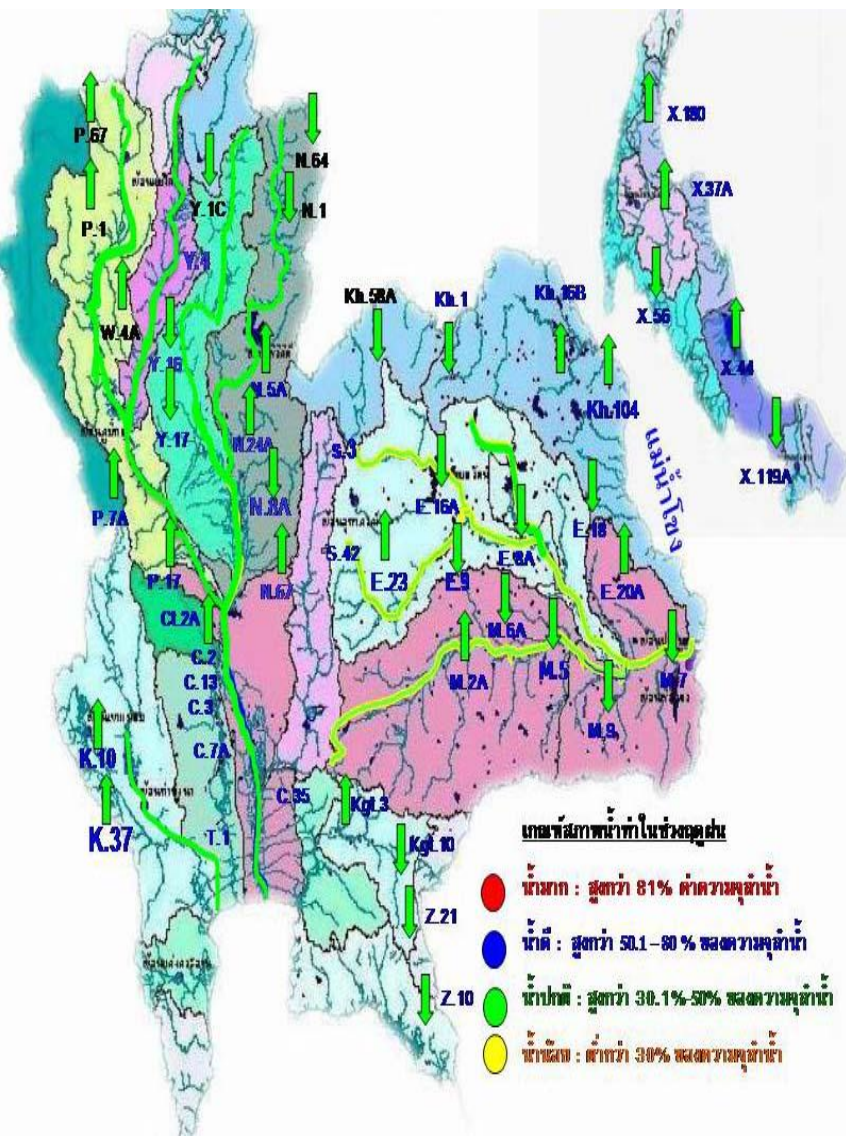


แม่ฮ่องสอน เชียงใหม่ ลำพูน เชียงราย น่าน พะเยา แพร่ สุโขทัย อุดรดิตต์ ตาก พิษณุโลก พิจิตร นครสวรรค์ ชัยนาท สิงห์บุรี สระบุรี สุพรรณบุรี กาญจนบุรี หนองบัวลำภู หนองคาย กาฬสินธุ์ ชัยภูมิ ขอนแก่น มหาสารคาม นครราชสีมา บุรีรัมย์ สุรินทร์ ศรีสะเกษ สระแก้ว ฉะเชิงเทรา ปราจีนบุรี ชลบุรี จันทบุรี ตราด ปทุมธานี เพชรบุรี ชุมพร กระบี่ สุราษฎร์ธานี นครศรีธรรมราช ตรัง สตูล ปัตตานี

เชียงใหม่ ตาก ลำปาง น่าน แพร่ อุดรดิตต์ สุโขทัย พิษณุโลก นครสวรรค์ กำแพงเพชร พิจิตร สระบุรี ลพบุรี กาญจนบุรี ราชบุรี ประจวบคีรีขันธ์ ชัยนาท หนองบัวลำภู สกลนคร มหาสารคาม ขอนแก่น กาฬสินธุ์ นครราชสีมา บุรีรัมย์ อำนาจเจริญ ชัยภูมิ สระแก้ว ชลบุรี จันทบุรี ตราด เพชรบุรี นครศรีธรรมราช พังงา กระบี่ ตรัง สตูล

เชียงใหม่ ลำพูน ตาก พะเยา น่าน อุดรดิตต์ สุโขทัย พิจิตร นครสวรรค์ ชัยนาท สระบุรี ขอนแก่น มหาสารคาม บุรีรัมย์ สุรินทร์ นครราชสีมา นครพนม หนองบัวลำภู สระแก้ว ชลบุรี จันทบุรี ตราด กาญจนบุรี เพชรบุรี ประจวบคีรีขันธ์ นครศรีธรรมราช พังงา กระบี่ ตรัง สตูล

น้ำในลำน้ำและความเค็มในแม่น้ำเจ้าพระยา



โครงการระบบเฝ้าระวังคุณภาพน้ำแบบ Real Time
การประปานครหลวง

สถานี	ระยะทาง	วันที่	เวลา	กรด-ด่าง pH	ความเค็ม Salinity (g/l)	ความขุ่น Turbidity (NTU)	ความนำไฟฟ้า Conductivity (µS/cm)	สารละลาย TDS (mg/l)	คลอโรฟิลล์ Chlorophyll (µg/l)	ออกซิเจนในน้ำ DO (mg/l)	
แม่น้ำเจ้าพระยา											
วัดบ้านแจ้ง		03/05/2560	06:40	▲ 7.61	0.13	▲ 15.31	▼ 317	181	▲ 4.14	▲ 4.15	
วัดโพธิ์แดงเหนือ	111	03/05/2560	06:40	▲ 7.13	0.14	▲ 9.30	▼ 332	190	▼ 0.50	▲ 4.58	
วัดโผล่ล้อม	102	03/05/2560	06:40	▲ 6.97	0.15	▲ 16.70	▲ 365	210	-	▲ 4.64	
ลำแล	96	03/05/2560	06:40	▲ 7.15	0.23	▲ 9.30	▲ 560	320	▼ 5.20	▲ 3.20	
วัดมะขาม	91	03/05/2560	06:40	▼ 7.35	▲ 0.29	▲ 5.40	▲ 690	400	▲ 7.80	▼ 2.02	
วัดโพธิ์มาเหนือ	64	03/05/2560	06:40	▼ 7.16	0.84	▼ 7.07	▲ 1896	1095	▼ 51.24	▼ 0.38	
รพ. ศิริราช	50	03/05/2560	06:40	-	-	-	▲ -	-	-	-	
คลองสัดโพธิ์	35	03/05/2560	06:40	-	▼ 10.20	-	▼ 19742	11360	-	-	
โรงไฟฟ้าพระนครใต้	12	03/05/2560	06:40	-	▼ 17.62	-	▼ 32734	18727	-	-	
คลองประปาฝั่งตะวันตก รับน้ำจากเขื่อนแม่กลอง จ.กาญจนบุรี											
เขื่อนแม่กลอง		03/05/2560	06:40	7.57	0.08	▲ 4.90	196	120	-	▼ 4.54	
ท่าม่วง	-	03/05/2560	06:40	▼ 7.25	0.09	▲ 3.30	208	121	-	▲ 5.00	
คลองประปา กม.54		03/05/2560	06:40	7.62	0.08	▲ 9.40	201	120	-	▲ 6.89	
บางเลน กม.35		03/05/2560	06:40	-	-	-	-	-	-	-	
คลองประปา กม.14		03/05/2560	06:40	7.92	0.08	▲ 23.30	201	120	-	6.54	

ข้อมูลจากเครื่องวัดคุณภาพน้ำ เป็นข้อมูลเพื่อใช้ในการเฝ้าระวังคุณภาพน้ำดื่มสำหรับการผลิตน้ำประปาของ การประปานครหลวง
 เกณฑ์ลำแล : ความเค็ม < 0.25 g/l, ความนำไฟฟ้า < 500 µS/cm, ออกซิเจนในน้ำ > 2 mg/l, กรด-ด่าง ระหว่าง 5-9
 เกณฑ์สะพานพระนั่งเกล้า และ รพ.ศิริราช ความเค็ม < 1.80 g/l (อ้างอิงฝ่ายคุณภาพน้ำ)
 เกณฑ์สำรับการเกษตร : ความเค็ม < 2 g/l, ความนำไฟฟ้า < 4,000 µS/cm

