



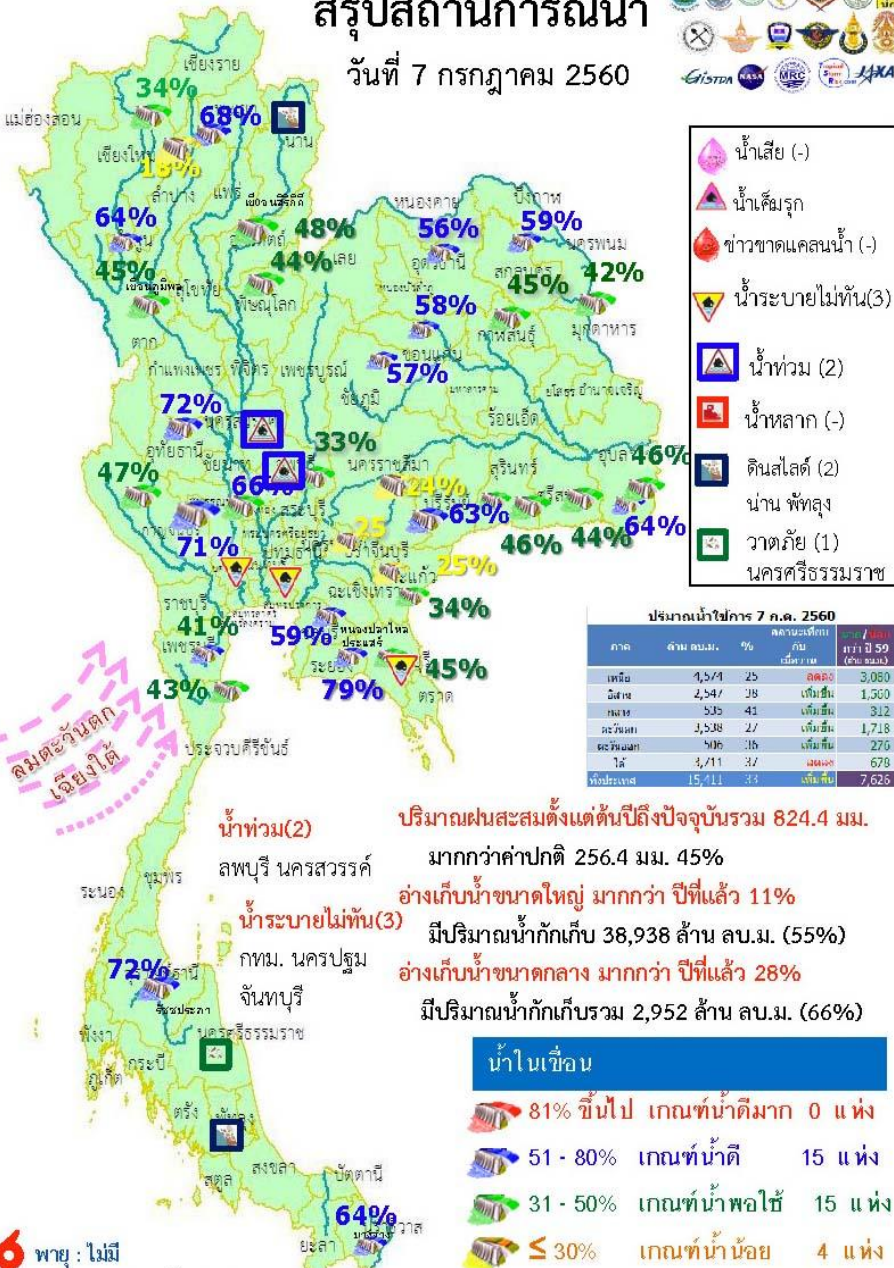
สรุปสถานการณ์น้ำ

7 กรกฎาคม 2560

สำนักงานเลขาธิการ
คณะกรรมการทรัพยากรน้ำแห่งชาติ

สรุปสถานการณ์น้ำ

วันที่ 7 กรกฎาคม 2560



น้ำเสีย (-)

น้ำเค็มรุก

ขาดแคลนน้ำ (-)

น้ำระบายไม่ทัน (3)

น้ำท่วม (2)

น้ำหลาก (-)

ดินสไลด์ (2)

น้ำน พัดสูง

วาทภัย (1)
นครศรีธรรมราช

ปริมาณน้ำไหลลง 7 ก.ค. 2560

ภาค	ลงบ.ม.	%	ลดบ.ม. (เมื่อเทียบ)	เพิ่ม/ลด (ไร่ 59 (10% บ.ม.))
เหนือ	1,571	25	ลด 20%	3,060
อีสาน	2,547	38	เพิ่ม 1%	1,560
กลาง	505	41	เพิ่ม 1%	312
ตะวันออก	1,538	27	เพิ่ม 1%	1,718
ตะวันตก	906	36	เพิ่ม 1%	276
ใต้	1,711	37	ลด 2%	678
ทั้งหมด	15,411	34	เพิ่ม 1%	7,626

ปริมาณฝนสะสมตั้งแต่ต้นปีถึงปัจจุบันรวม 824.4 มม.
มากกว่าค่าปกติ 256.4 มม. 45%

อ่างเก็บน้ำขนาดใหญ่ มากกว่า ปีที่แล้ว 11%
มีปริมาณน้ำกักเก็บ 38,938 ล้าน ลบ.ม. (55%)

อ่างเก็บน้ำขนาดกลาง มากกว่า ปีที่แล้ว 28%
มีปริมาณน้ำกักเก็บรวม 2,952 ล้าน ลบ.ม. (66%)

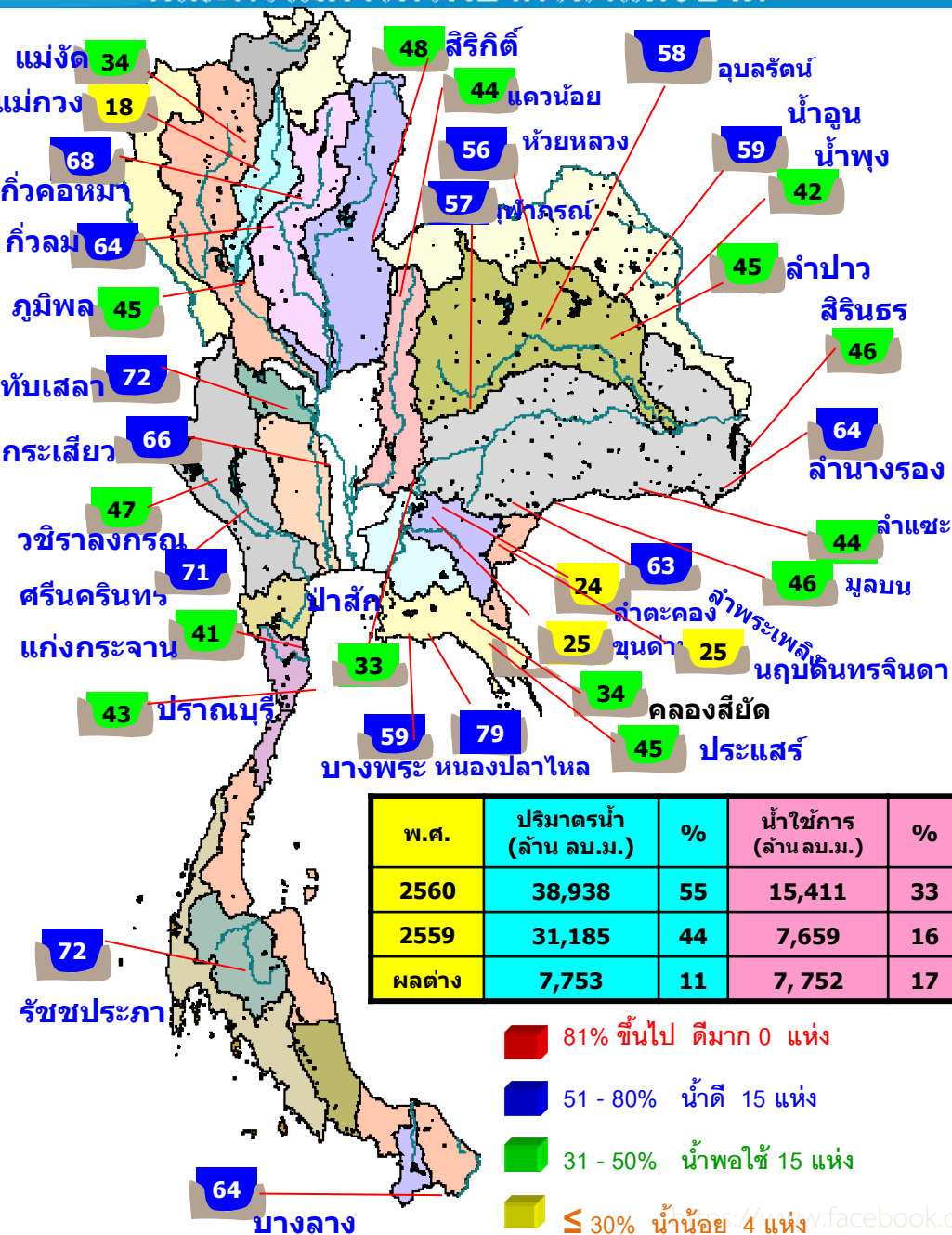
- ปริมาณฝนสะสมตั้งแต่ต้นปี 2560 ถึงวันที่ 2 กรกฎาคม 2560 รวม 824.4 มม. มากกว่าค่าเฉลี่ย 256.4 มม. (45%)
- อ่างเก็บน้ำขนาดใหญ่มีปริมาณน้ำเก็บกักรวม 38,938 ล้าน ลบ.ม. (55%) มากกว่าปีที่แล้ว 11% (7,753 ล้าน ลบ.ม.)
- อ่างเก็บน้ำขนาดกลาง มีปริมาณน้ำเก็บกักรวม 2,952 ล้าน ลบ.ม. (66%) มากกว่าปีที่แล้ว 28% (1,277 ล้าน ลบ.ม.)
- พื้นที่ที่ต้องให้ความสนใจเรื่องน้ำ
 - พื้นที่ที่น้ำท่วม 2 จังหวัด นครสวรรค์ ลพบุรี
 - พื้นที่ระบายไม่ทัน 3 จังหวัด กทม. นครปฐม จันทบุรี
 - พื้นที่น้ำหลาก - จังหวัด
 - ขาดแคลนน้ำ
 - ขาดแคลนน้ำอุปโภค-บริโภค - จังหวัด
 - ขาดแคลนน้ำเกษตร - จังหวัด
 - น้ำเค็มรุก - จังหวัด
 - คุณภาพน้ำ
 - น้ำเสียเนื่องจากสิ่งปฏิกูล - จังหวัด
 - น้ำเสียเนื่องจากน้ำท่วมขัง - จังหวัด

สถานการณ์การเก็บกักน้ำในเขื่อนขนาดใหญ่ มีปริมาณน้ำสูงกว่าเกณฑ์กักเก็บน้ำสูงสุด 8 เขื่อน

เขื่อนกiewคอกหมา	ลำปาง	68%
เขื่อนอุบลรัตน์	ขอนแก่น	58%
เขื่อนน้ำพุง	สกลนคร	42%
เขื่อนลำพระเพลิง	นครราชสีมา	63%
เขื่อนป่าสักชลสิทธิ์	ลพบุรี สระบุรี	33%
เขื่อนทับเสลา	อุทัยธานี	72%
เขื่อนกระเสียว	สุพรรณบุรี	66%
เขื่อนหนองปลาไหล	ระยอง	79%

มีปริมาณน้ำต่ำกว่าเกณฑ์กักเก็บน้ำต่ำสุด 1 เขื่อน

แม่กวางอุดมธารา	เชียงใหม่	18%
-----------------	-----------	-----

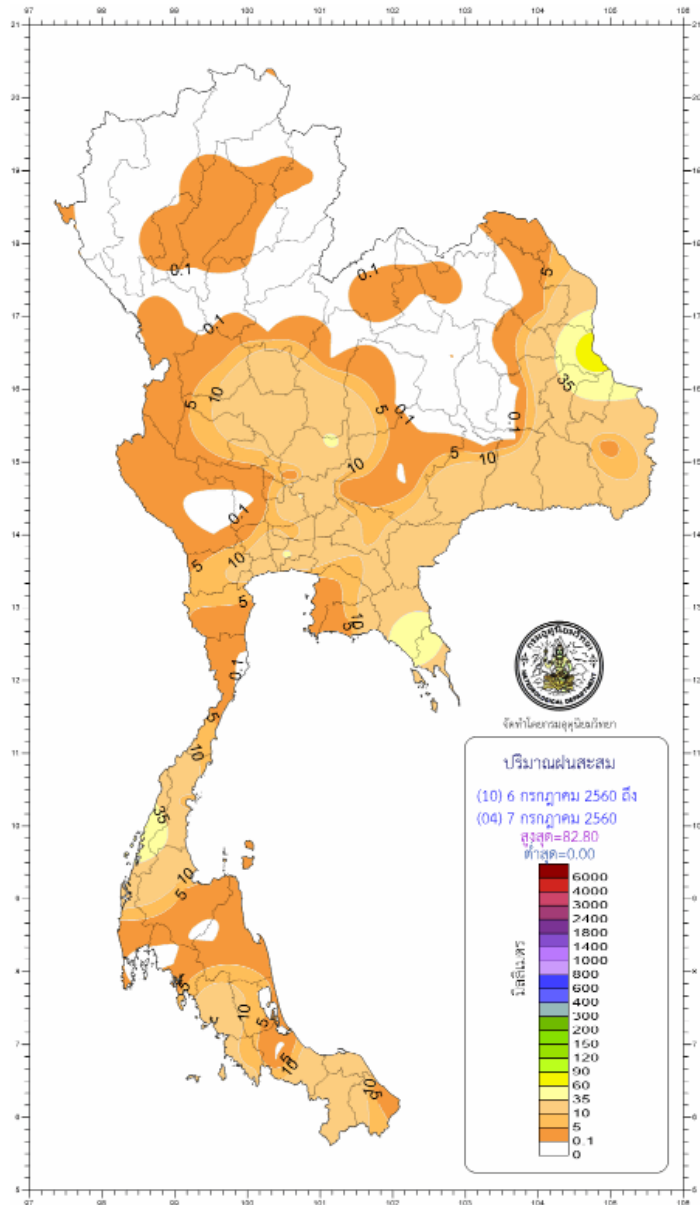


สภาพน้ำและการระบายน้ำ กฟผ

รายงาน ณ วันที่ 7 กรกฎาคม 2560

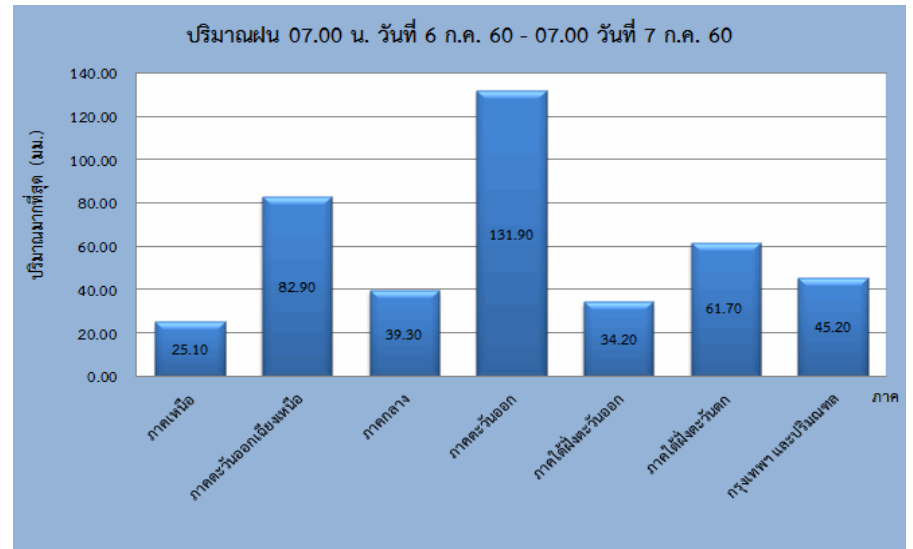
เขื่อน	B		C		D		E		F		G	
	ปริมาณน้ำไหลเข้าอ่าง (ล้าน ลบ.ม.)	แผนระบายน้ำ (ล้าน ลบ.ม.)	ปริมาณน้ำผ่านเครื่องรวมฉัตรฯ การสูญเสีย (ล้าน ลบ.ม.)	ปริมาณน้ำที่ สามารถใช้งานได้ (ล้าน ลบ.ม.)	ปริมาณน้ำที่สามารถใช้งานได้คิดเป็น %	ใช้งานได้ (วัน)	D/C	ไม่ได้จนถึงวันที่				
1 เขื่อนภูมิพล	8.58	5.00	5.97	2226.40	23.04	368	9 กค. 2561					
2 เขื่อนสิริกิติ์	9.88	10.00	11.95	1692.82	25.42	122	5 พย. 2560					
3 เขื่อนศรีนครินทร์	13.06	8.00	10.22	2381.85	31.84	220	11 กพ. 2561					
4 เขื่อนวชิราลงกรณ	15.94	8.00	9.03	1166.88	19.95	88	2 ตค. 2560					
5 เขื่อนรัชชประภา	6.38	24.20	25.70	2661.00	62.07	113	27 ตค. 2560					
6 เขื่อนบางลาง	6.82	0.00	10.25	654.69	55.57	46	21 สค. 2560					
7 เขื่อนอุบลรัตน์	22.90	16.00	11.60	839.48	45.39	72	16 กย. 2560					
8 เขื่อนน้ำพุง	1.25	0.30	0.26	61.51	39.23	151	4 ตค. 2560					
9 เขื่อนสิรินธร	8.30	4.00	5.01	82.76	7.29	12	18 กค. 2560					
10 เขื่อนจันทรมาน	0.11	0.50	0.52	55.09	43.54	78	22 กย. 2560					
11 เขื่อนป่าสักชลสิทธิ์	13.84	6.11	6.11	317.30	33.16	100	14 ตค. 2560					
12 เขื่อนแควน้อยบำรุงแดน	3.54	4.32	2.77	370.76	41.38	83	27 กย 2560					
รวม	78.37	92.82	105.99	12,496								

ปริมาณฝน 24 ชั่วโมง ที่ผ่านมา

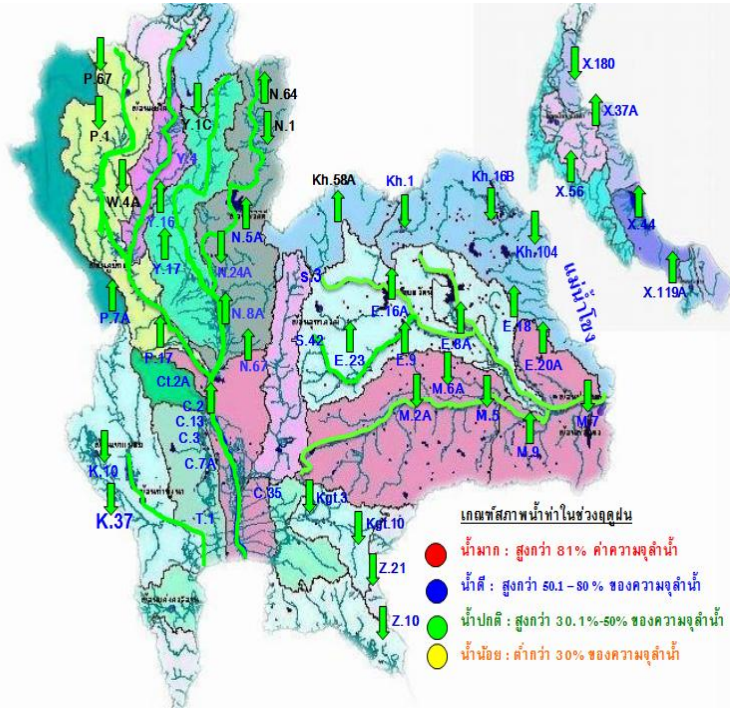


สรุปปริมาณฝนในรอบ 24 ชั่วโมง
(เวลา 07.00 น. วันที่ 6 กรกฎาคม 2560 ถึงเวลา 07.00 น. วันที่ 7 กรกฎาคม 2560)
ข้อมูลจาก : <https://www.tmd.go.th/climate/climate.php?FileID=1> เวลา 08.00 น.

ภาค	ปริมาณมากที่สุด (มม.)	
ภาคเหนือ	25.10	ที่ อ.เวียงจันทน์ จ.เพชรบูรณ์
ภาคตะวันออกเฉียงเหนือ	82.90	ที่ จ.มุกดาหาร
ภาคกลาง	39.30	ที่ สถานีบัวชุม อ.ชัยบาดาล จ.ลพบุรี
ภาคตะวันออก	131.90	ที่ จ.จันทบุรี
ภาคใต้ฝั่งตะวันออก	34.20	ที่ จ.ยะลา
ภาคใต้ฝั่งตะวันตก	61.70	ที่ จ.ระนอง
กรุงเทพฯ และปริมณฑล	45.20	ที่ กรุงเทพมหานคร



น้ำในลำน้ำและความเค็มในแม่น้ำเจ้าพระยา



โครงการระบบเฝ้าระวังคุณภาพน้ำแบบ Real Time

การประสานตรวจ

สถานี	ระยะทาง	วันที่	เวลา	กรด-ด่าง pH	ความเค็ม Salinity (g/l)	ความขุ่น Turbidity (NTU)	ความนำไฟฟ้า Conductivity (µS/cm)	สารละลาย TDS (mg/l)	คลอโรฟิลล์ Chlorophyll (µg/l)	ออกซิเจนในน้ำ DO (mg/l)	
แม่น้ำเจ้าพระยา											
วัดบ้านแป้ง	130	06/07/2560	05:30	7.28	0.12	72.61	286	166	3.74	4.21	
วัดโพธิ์แดงเหนือ	111	07/07/2560	07:00	7.05	0.11	68.30	273	160	4.60	4.05	
วัดโคกส้ม	102	07/07/2560	07:00	7.24	0.12	78.00	299	170	3.80	4.03	
ลำแคว	96	07/07/2560	07:00	7.25	0.12	71.40	296	170	4.00	3.51	
วัดมะขาม	91	07/07/2560	07:00	7.27	0.13	-	313	180	7.60	-	
วัดโสมนัสเหนือ	64	07/07/2560	06:50	7.20	0.14	90.79	324	188	3.46	2.53	
รพ. ศิริราช	50	07/07/2560	07:00	-	-	-	-	-	-	-	
คลองลัดโพธิ์	35	07/07/2560	07:00	-	0.17	-	396	230	-	-	
โรงไฟฟ้าพระนครใต้	12	07/07/2560	07:00	-	0.29	-	686	400	-	-	
คลองประปาฝั่งตะวันออก											
โรงงานผลิตน้ำบางเขน		07/07/2560	07:00	7.11	0.13	78.20	307	180	5.60	4.20	
คลองประปาฝั่งตะวันตก รับน้ำจากเขื่อนแมกลอง จ.กาญจนบุรี											
เขื่อนแมกลอง		07/07/2560	07:00	7.58	0.10	1.90	233	140	-	3.54	
ท่าม่วง		07/07/2560	07:00	7.36	0.10	-	240	141	-	4.06	
คลองประปา กม.54		07/07/2560	07:00	8.07	0.11	7.10	257	150	-	8.56	
นางเล็ง กม.35		07/07/2560	07:00	8.16	0.10	20.90	228	130	-	7.50	
คลองประปา กม.14		07/07/2560	07:00	7.68	0.10	6.80	237	140	-	5.42	

ข้อมูลจากเครื่องวัดคุณภาพน้ำ เป็นข้อมูลเพื่อใช้ในการเฝ้าระวังคุณภาพน้ำดื่มสำหรับการผลิตน้ำประปาของกรมการประปานครหลวง

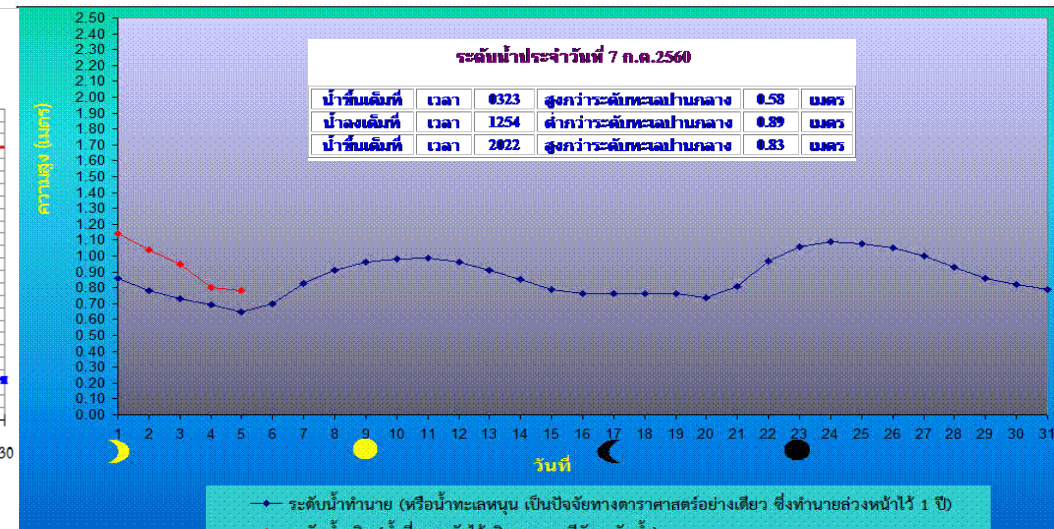
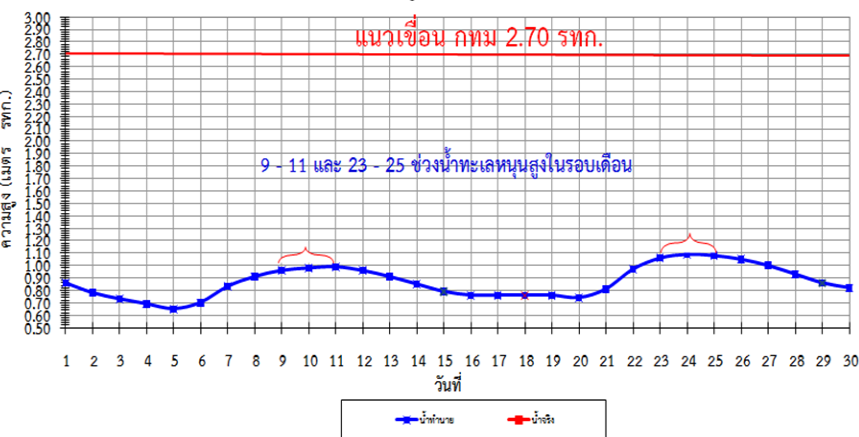
เกณฑ์ลำแคว : ความเค็ม <0.25 g/l, ความนำไฟฟ้า <500 µS/cm, ออกซิเจนในน้ำ >2 mg/l, กรด-ด่าง ระหว่าง 5-9

เกณฑ์สะพานพระนั่งเกล้า และ รพ.ศิริราช : ความเค็ม <1.80 g/l (อ้างอิงฝ่ายคุณภาพน้ำ)

เกณฑ์สำรับกรมการเกษตร : ความเค็ม <2 g/l, ความนำไฟฟ้า <4,000 µS/cm

เปรียบเทียบระดับน้ำขึ้นสูงสุดรายวัน ประจำเดือน กรกฎาคม พ.ศ.2560

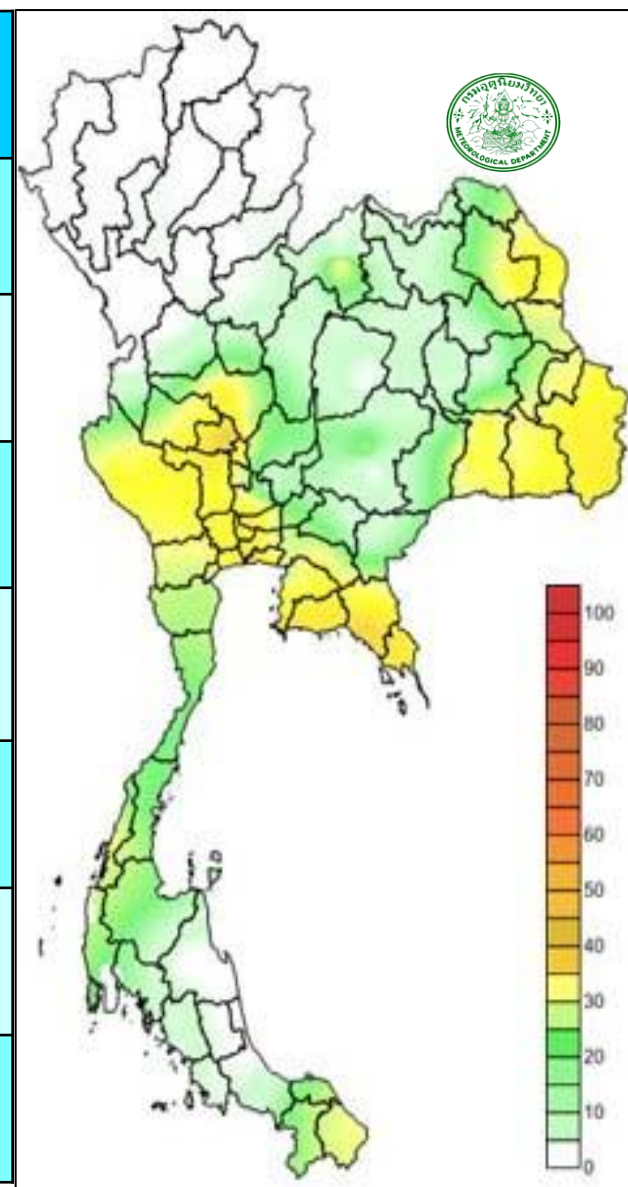
บริเวณกองบัญชาการกองทัพเรือ



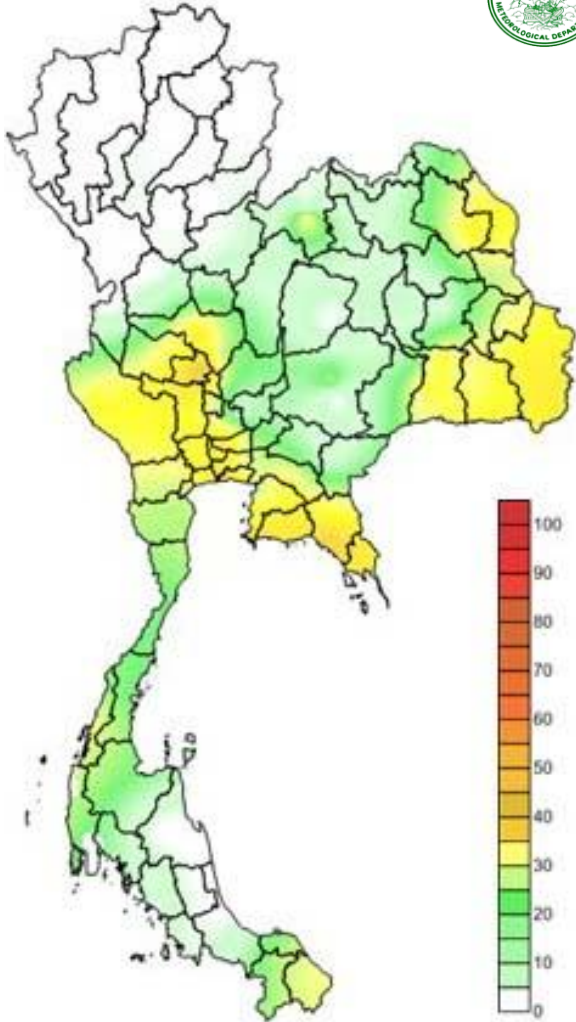
คาดการณ์ ฝนและอากาศ 24 ชั่วโมงข้างหน้า

วันที่ 7 กค. 60 ประเทศไทยยังคงมีฝนฟ้าคะนองและมีฝนตกหนักบางพื้นที่ ในบริเวณภาคตะวันออกเฉียงเหนือ ภาคตะวันออก และภาคกลาง กทม.และปริมณฑล ส่วนภาคใต้มีฝนน้อยกว่าภาคอื่นๆ (บึงกาฬ สกลนคร นครพนม มุกดาหาร อำนาจเจริญ อุบลราชธานี ศรีสะเกษ และสุรินทร์ นครปฐม ราชบุรี กาญจนบุรี สุพรรณบุรี อุทัยธานี และชัยนาท ฉะเชิงเทรา ชลบุรี ระยอง จันทบุรี และตราด กทม.และปริมณฑล ระนอง พังงา ยะลา นราธิวาส) ประชาชนบริเวณดังกล่าวควรระวังอันตรายจากฝนที่ตกหนักและฝนที่ตกสะสม ทะเลมีคลื่นสูงประมาณ 1-2 เมตร ชาวเรือควรเดินเรือด้วยความระมัดระวัง

ภาค	% ฝน	เทียบกับเมื่อวาน
ภาคเหนือ	40	น้อยกว่าเมื่อวาน
ภาคตะวันออก และภาคตะวันออกเฉียงเหนือ	60	เท่ากับเมื่อวาน
ภาคกลาง	60	มากกว่าเมื่อวาน
ภาคตะวันออก	60	เท่ากับเมื่อวาน
ภาคใต้ฝั่งตะวันออก	40	เท่ากับเมื่อวาน
ภาคใต้ฝั่งตะวันตก	60	มากกว่าเมื่อวาน
กทม.และปริมณฑล	70	มากกว่าเมื่อวาน



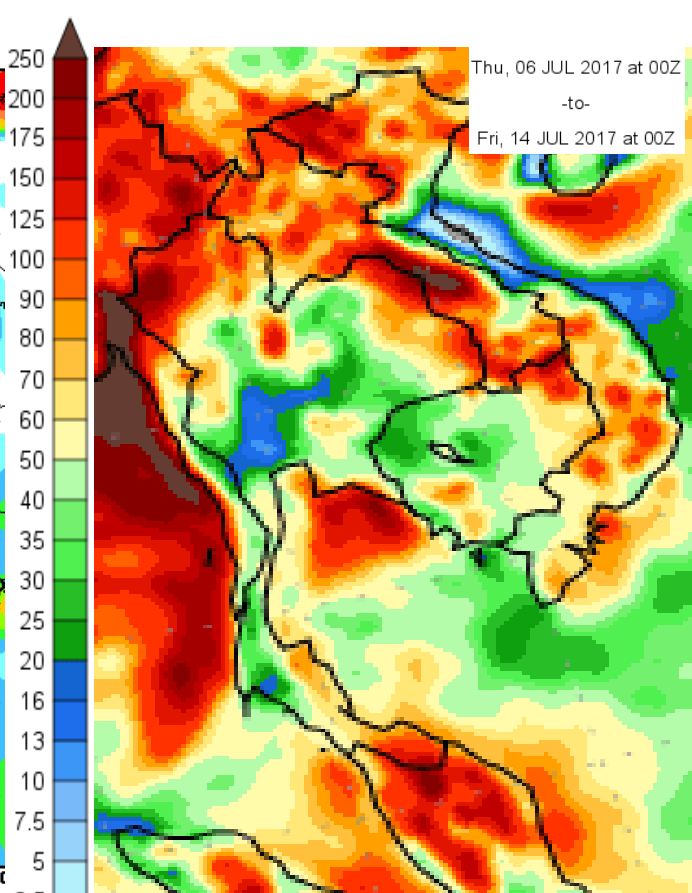
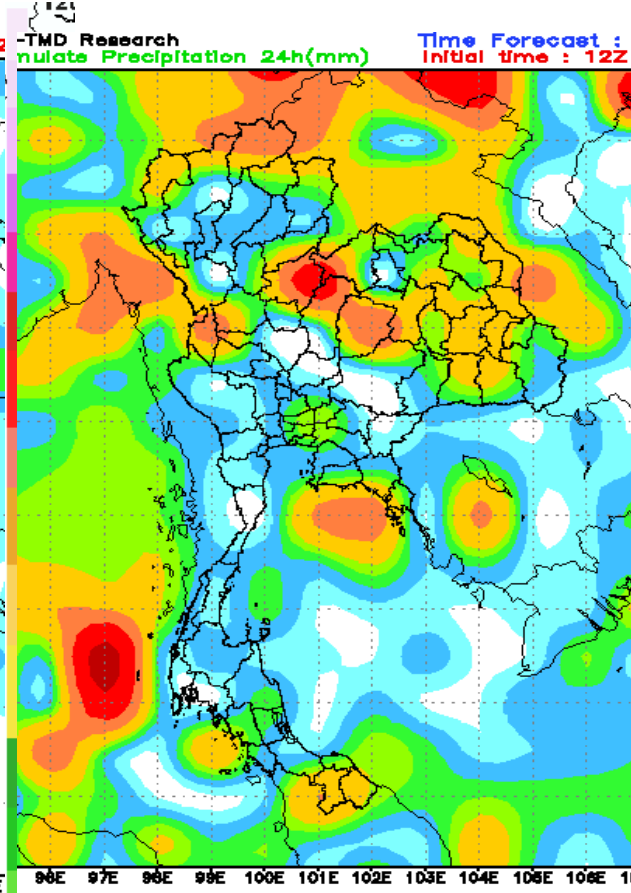
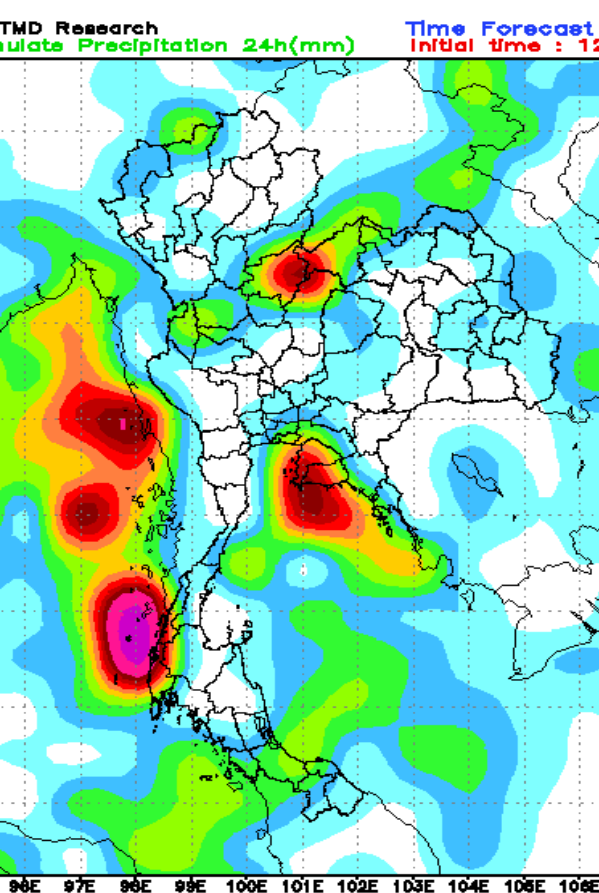
คาดการณ์อุณหภูมิอากาศและฝน



ภาค	ลักษณะอากาศ พื้นที่จังหวัด	% ฝน	เทียบกับ เมื่อวาน
ภาคเหนือ	มีฝนฟ้าคะนอง บริเวณจังหวัดเชียงราย ลำพูน ลำปาง สุโขทัย กำแพงเพชร อุตรดิตถ์ และพิษณุโลก อุณหภูมิ 23-33 องศาC	40	น้อยกว่า เมื่อวาน
ภาคตะวันออกเฉียงเหนือ	มีฝนฟ้าคะนองและมีฝนตกหนักบางแห่ง บริเวณบึงกาฬ สกลนคร นครพนม มุกดาหาร อำนาจเจริญ อุบลราชธานี ศรีสะเกษ และสุรินทร์ อุณหภูมิ 24-33 องศาC	60	เท่ากับ เมื่อวาน
ภาคกลาง	มี ฝน ฟ้า ค ะ น อ ง และ มี ฝน ต ก หนัก บ าง แ ท ่ง บริเวณจังหวัดนครปฐม ราชบุรี กาญจนบุรี สุพรรณบุรี อุทัยธานี และชัยนาท อุณหภูมิ 24-35 องศาC	60	มากกว่า เมื่อวาน
ภาคตะวันออก	มี ฝน ฟ้า ค ะ น อ ง และ มี ฝน ต ก หนัก บ าง แ ท ่ง บริเวณจังหวัดฉะเชิงเทรา ชลบุรี ระยอง จันทบุรีและตราด อุณหภูมิ 24-34 องศาC ทะเลมึลคลื่นสูงประมาณ1-2 ม.	60	เท่ากับ เมื่อวาน
ภาคใต้ฝั่งตะวันออก	มีฝนฟ้าคะนองส่วนมากบริเวณจังหวัดเพชรบุรี ประจวบคีรีขันธ์ ชุมพรสุราษฎร์ธานี นครศรีธรรมราช และสงขลา อุณหภูมิ 23-35 องศาC ทะเลมึลคลื่นสูงประมาณ 1-2 ม.	40	เท่ากับ เมื่อวาน
ภาคใต้ฝั่งตะวันตก	มีฝนฟ้าคะนอง บริเวณจังหวัดระนอง พังงา ภูเก็ต และกระบี่ อุณหภูมิ 22-34 องศาC ทะเลมึลคลื่นสูงประมาณ 1-2 ม.	60	มากกว่า เมื่อวาน
กทม.และปริมณฑล	มีฝนฟ้าคะนองและมีฝนตกหนักบางแห่ง อุณหภูมิ 25-34 องศาC	70	มากกว่า เมื่อวาน

คาดการณ์ฝนสะสม 24 ชม.(มิลลิเมตร)

คาดการณ์ ฝนและอากาศ 3 วันข้างหน้า



วันที่ 7 มิ.ย. ประเทศไทยยังคงมีฝนฟ้าคะนองและมีฝนตกหนักบางพื้นที่ ในบริเวณภาคตะวันออกเฉียงเหนือ ภาคตะวันออก และภาคกลาง กทม.และปริมณฑล ประชาชนบริเวณดังกล่าวควรระวังอันตรายจากฝนที่ตกหนักและฝนที่ตกสะสม ส่วนภาคใต้มีฝนน้อยกว่าภาคอื่นๆ ทะเลมีคลื่นสูงประมาณ 1-2 ม. ชาวเรือควรเดินเรือด้วยความระมัดระวัง

วันที่ 8 - 9 ก.ค. 60 ภาคตะวันออกเฉียงเหนือ ภาคตะวันออก และภาคใต้ฝั่งตะวันตก กทม.และปริมณฑล จะมีฝนฟ้าคะนองต่อเนื่องและมีฝนตกหนักบางพื้นที่ คลื่นลมบริเวณทะเลอันดามันและอ่าวไทยมีคลื่นสูง 1 - 2 เมตร ประชาชนบริเวณภาคเหนือ ภาคตะวันออกเฉียงเหนือ ภาคตะวันออก และภาคใต้ฝั่งตะวันตก ควรระวังอันตรายจากฝนตกหนักและฝนที่ตกสะสมไว้ด้วย ชาวเรือบริเวณทะเลอันดามันควรเดินเรือด้วยความระมัดระวัง

พื้นที่ประสบอุทกภัย น้ำป่าไหลหลาก ดินโคลนถล่ม น้ำท่วมขังรอการระบาย ปี 2557 – 2560 ข้อมูลวันที่ 6 กรกฎาคม 2557-2560

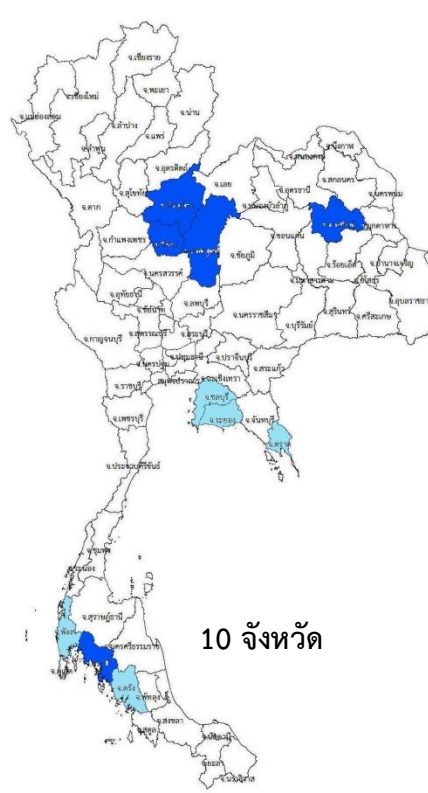
ปี 2557



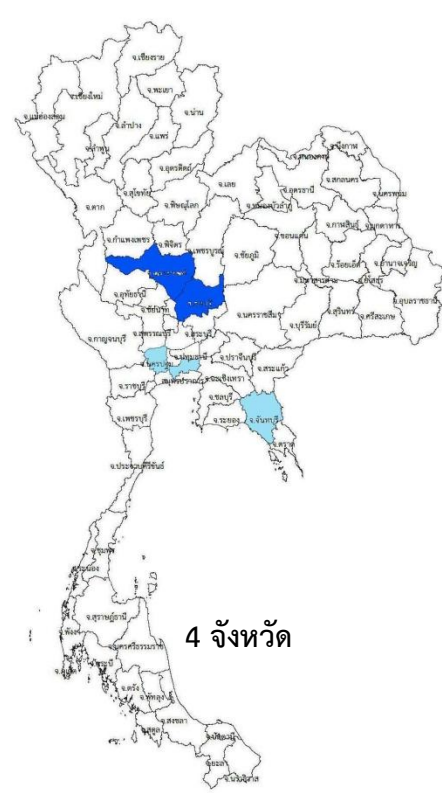
ปี 2558



ปี 2559



6-7 ก.ค. ปี 2560



หมายเหตุ กรมทรัพยากรน้ำ แจ้งสถานการณ์น้ำฝน

เพื่อการเฝ้าระวังและเตรียมพร้อม

วันที่ 7 กรกฎาคม 2560 ที่ จังหวัด ดังต่อไปนี้

- 1 ตราด บ้านคลองพร้าว ต.เกาะช้าง อ.เกาะช้าง และ บ้านสลักเพชรเหนือ ต.เกาะช้างใต้ อ.กิ่งเกาะช้าง
- 2 จันทบุรี บ้านคลองกะพง ต.เขาบายศรี อ.ท่าใหม่ และ บ้านกงซีไร่ (หมู่ 6) ต.ซึ้ง อ.ขลุง
- 3 ตรัง บ้านเขาพลู ต.บางสัก อ.กันตัง จ.ตรัง

น้ำท่วม 5 จังหวัด
กาฬสินธุ์ พิจิตร โลก
เพชรบูรณ์ พิจิตร กระบี่

น้ำระบายไม่ทัน 5
จังหวัด ชลบุรี ระยอง
ตราด พังงา ตรัง

น้ำท่วม 2 จังหวัด
นครสวรรค์ ลพบุรี

น้ำหลาก - จังหวัด

น้ำรอการระบาย 3 จังหวัด
กทม. นครปฐม จันทบุรี