

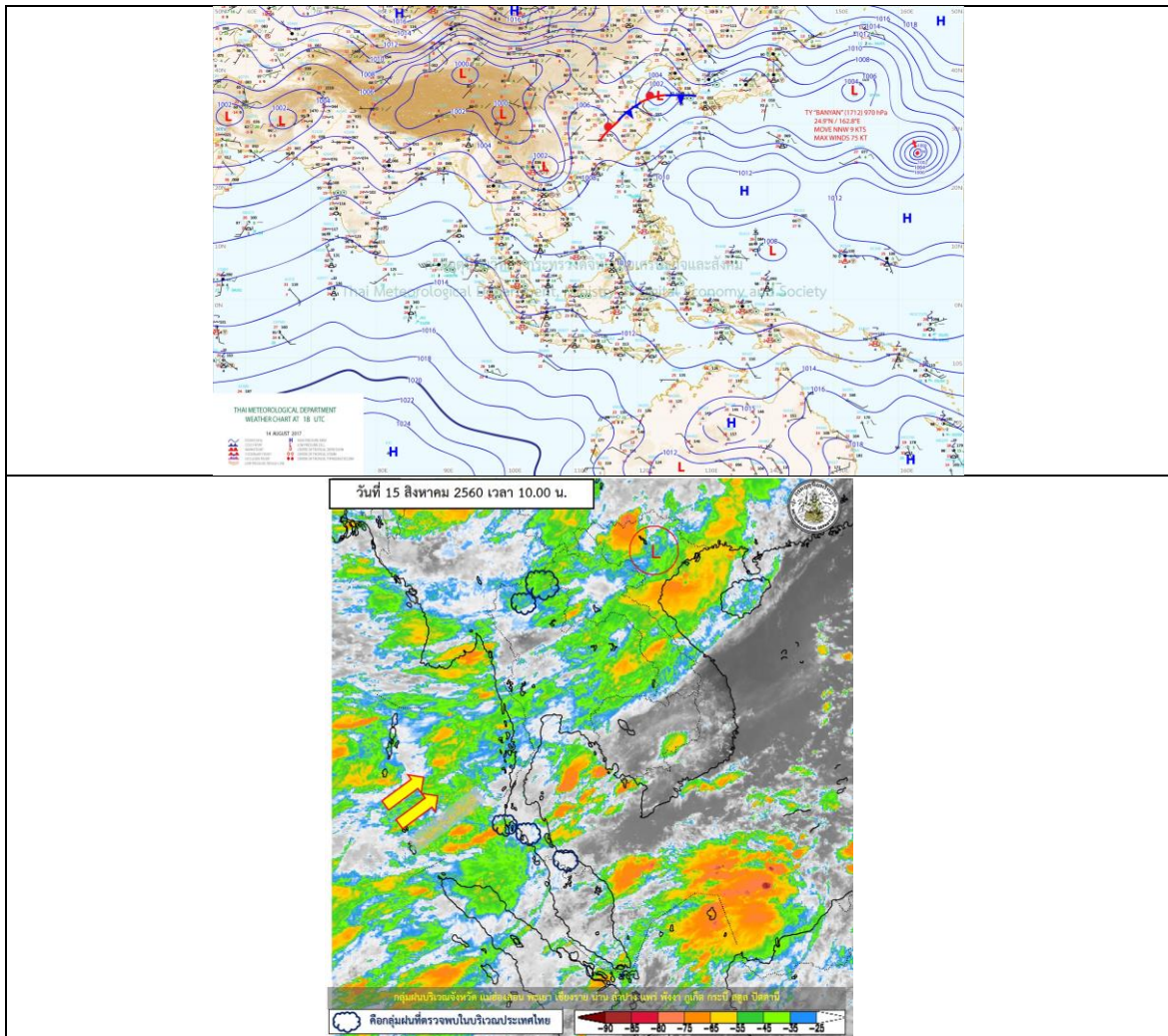
รายงานสถานการณ์น้ำและคาดการณ์น้ำในพื้นที่ ลุ่มน้ำโขง-ซี-มูล วันที่ 15 สิงหาคม 2560

1. พยากรณ์อากาศ

ตารางที่ 1 พยากรณ์อากาศ วันที่ 15 ส.ค. 2560

ภาคตะวันออกเฉียงเหนือ	มีฝนฟ้าคะนอง ร้อยละ 40 ของพื้นที่
	ส่วนมากบริเวณจังหวัดหนองคาย หนองบัวลำภู บึงกาฬ นครพนม สกลนคร
	อุดรธานี ขอนแก่น ชัยภูมิ และนครราชสีมา
	อุณหภูมิต่ำสุด 24-27 องศาเซลเซียส
	อุณหภูมิสูงสุด 34-36 องศาเซลเซียส
	ลมตะวันตกเฉียงใต้ ความเร็ว 10-25 กม./ชม.

ที่มา : https://www.tmd.go.th/daily_forecast.php



รูปที่ 1 พยากรณ์อากาศ วันที่ 15 ส.ค. 2560



2. สรุประดับน้ำรายวัน

ตารางที่ 2 สรุปสถานการณ์ของพื้นที่ลุ่มน้ำโขง ชี มูล ประจำวันที่ 15-ธ.ค.-60

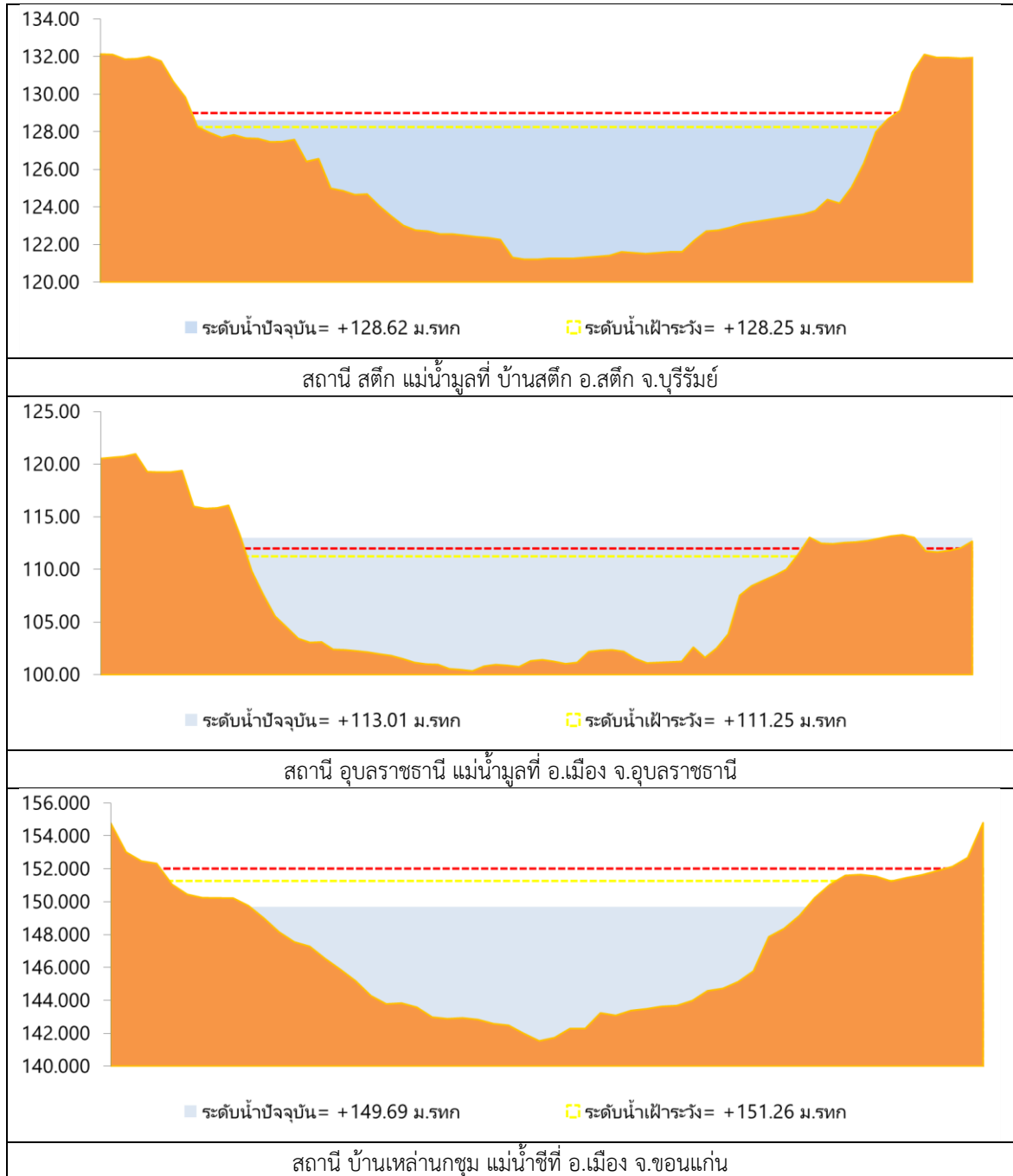
หมายเหตุ: แนวโน้มทิศทางมาจากช่วงวันก่อนและระดับความแตกต่างวัน 3 วัน

ลำดับที่	สถานี	ที่ตั้ง	ทิศทาง (ม.ทก.)		ระดับน้ำตรวจวัด (ม.ทก.)		ระดับน้ำพยากรณ์ (ม.ทก.)		แนวโน้ม					
			ค่า HI	ค่า HPIH	15-ธ.ค.-60	14-ธ.ค.-60	15-ธ.ค.-60	16-ธ.ค.-60		17-ธ.ค.-60	18-ธ.ค.-60			
1	น้ำโขง	หนองคาย	165.05	165.85	162.73	162.72	163.66	162.09	161.67	161.65	158.04	158.08	158.10	ลดลงจากวันก่อน ลดลงจากวันก่อน
2	น้ำโขง	บึงกาฬ	142.46	145.38	141.18	141.18	141.07	140.43	140.40	140.05	134.65	134.63	134.64	ลดลงจากวันก่อน
3	น้ำชี	อ.ภูสีฐาน อ.ภูพาน อ.โคกสูง อ.โพนสวรรค์ E 41	146.59	147.31	141.88	141.34	141.34	141.14	140.84	140.74	140.35	140.39	140.43	ลดลงจากวันก่อน
4	น้ำชี	บ้านม่วง อ.เมือง จ.มหาสารคาม อ.สีเสียด E 64	137.65	138.40	139.20	139.17	139.13	139.00	138.89	138.86	136.39	136.28	136.21	ลดลง
5	น้ำชี	บ้านหนอง อ.หนองบัวระเหว อ.ชัยภูมิ อ.โถกสง E 32A	210.05	210.80	202.56	201.60	202.20	201.76	200.45	200.02	201.21	201.03	200.95	เพิ่มขึ้นจากวันก่อน
6	น้ำชี	บ้านโคก อ.มหาสารคาม อ.สีเสียด E 8A	143.06	143.81	143.24	143.16	143.06	142.96	142.86	142.73	140.42	140.34	140.28	ลดลง
7	น้ำชี	อ.ภูพาน อ.สีเสียด E 32A	121.25	122.00	123.04	123.02	122.98	122.95	122.84	122.80	120.02	119.78	119.57	ลดลง
8	น้ำชี	อ.เมือง จ.ขอนแก่น อ.สีเสียด E 16A	151.26	152.01	150.46	150.38	150.32	150.25	150.13	149.95	149.92	149.91	149.94	ไม่พบ ลดลงจากวันก่อน
9	น้ำชี	ทิวเขาภูพาน อ.สีเสียด E 18	130.99	131.74	132.08	132.72	132.71	132.70	132.68	132.66	129.08	128.98	129.07	ลดลงจากวันก่อน
10	น้ำชี	อ.ภูพาน อ.สีเสียด E 91	148.95	149.70	149.06	148.88	148.76	148.71	148.66	148.09	146.95	147.07	147.16	ลดลงจากวันก่อน
11	น้ำมูล	บ้านโคก อ.สีเสียด อ.สีเสียด E 6A	128.25	129.00	129.66	129.46	129.29	129.14	128.95	128.78	129.28	129.31	129.26	เพิ่มขึ้นจากวันก่อน
12	น้ำมูล	อ.เมือง จ.อุบลราชธานี อ.สีเสียด E 7	111.25	112.00	112.86	112.90	112.96	113.01	113.04	113.04	110.63	110.93	111.02	ลดลงจากวันก่อน

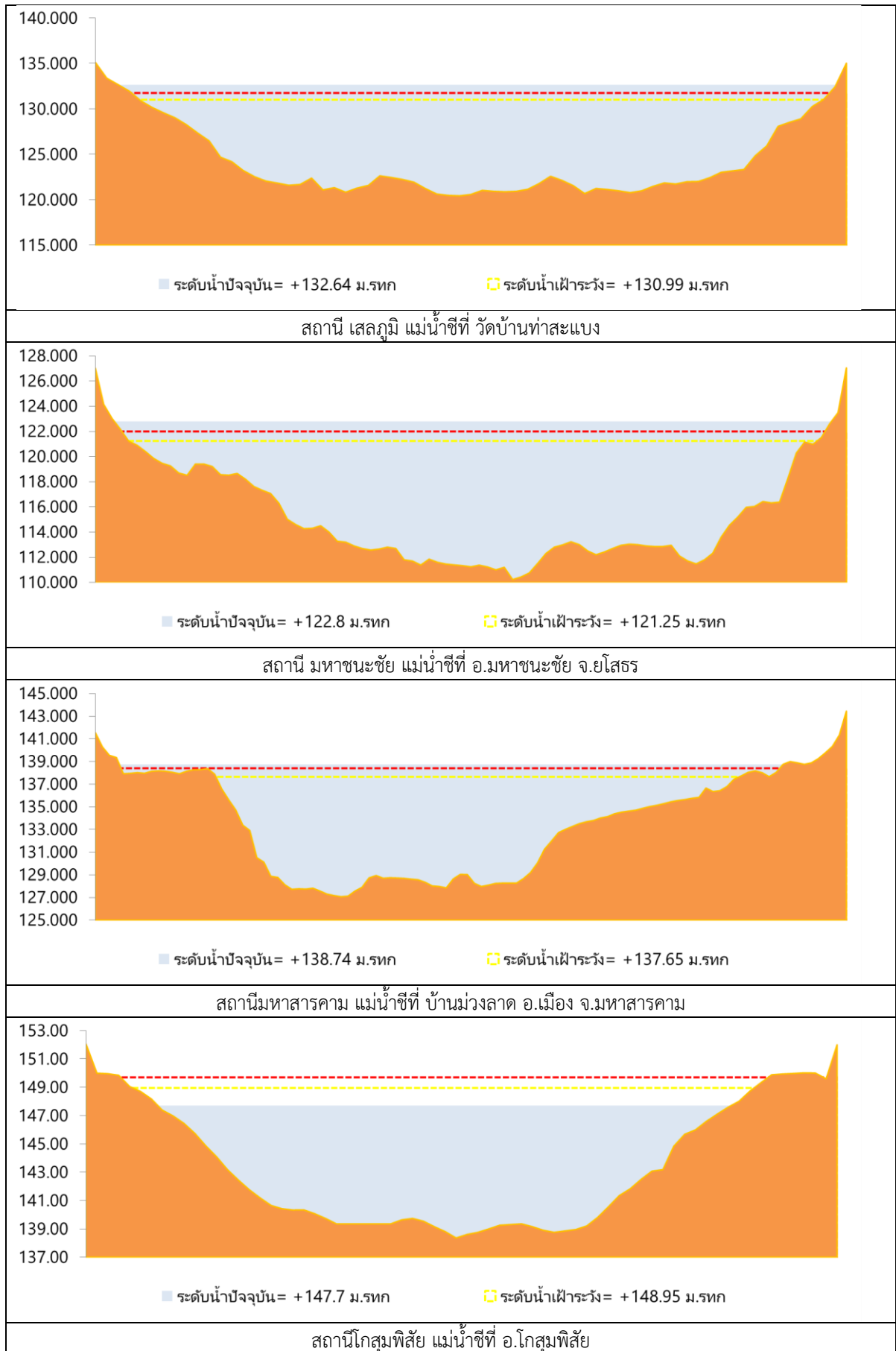
หมายเหตุ : - 14 รหัสข้อมูลเป็นเกณฑ์ชั่วคราว
- 14A รหัสข้อมูลเป็นปกติ

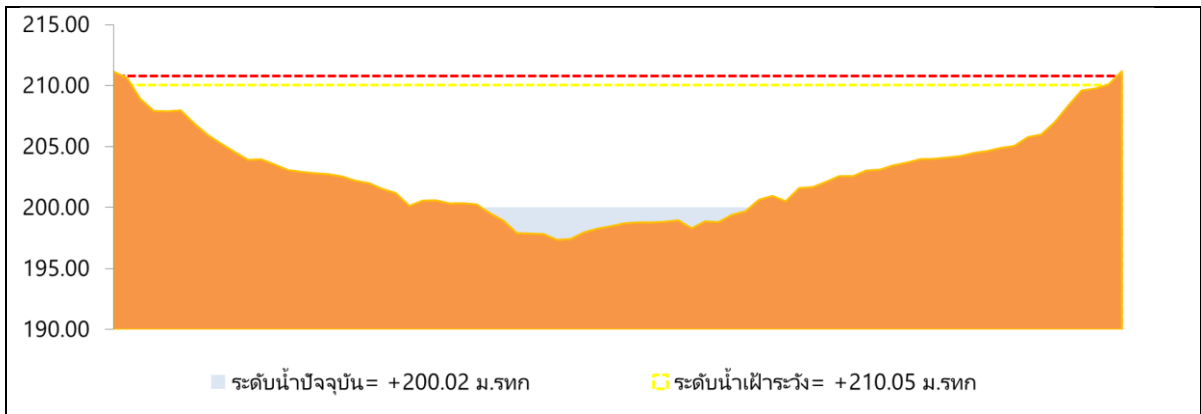


2.1 ระดับน้ำในลำน้ำ

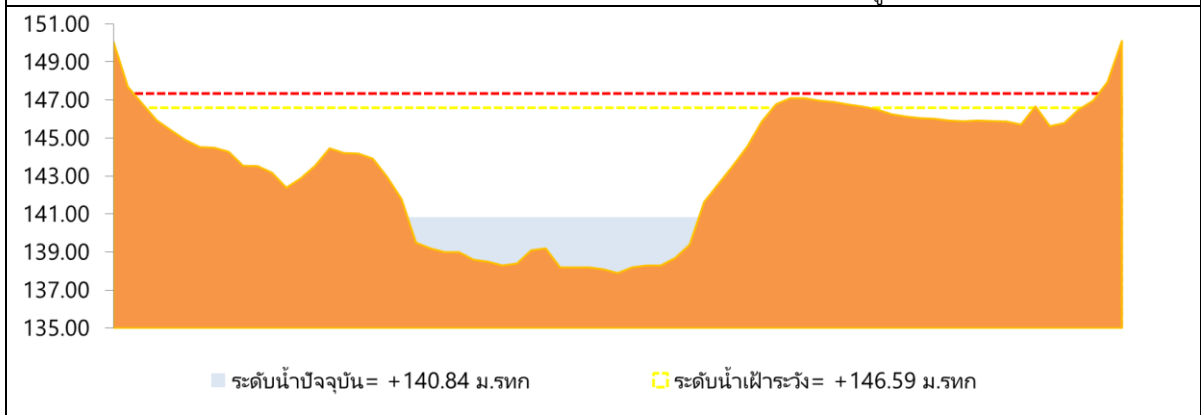


รูปที่ 2 กราฟระดับน้ำในลำน้ำ

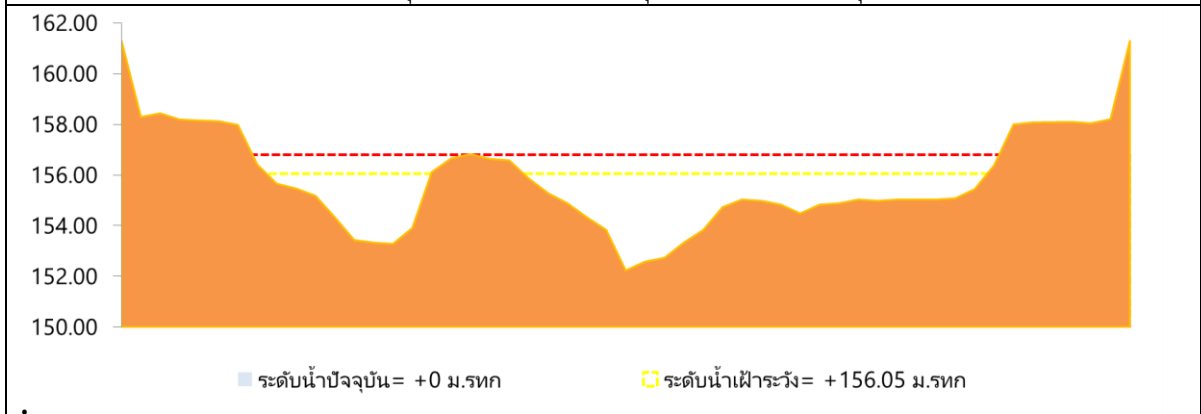




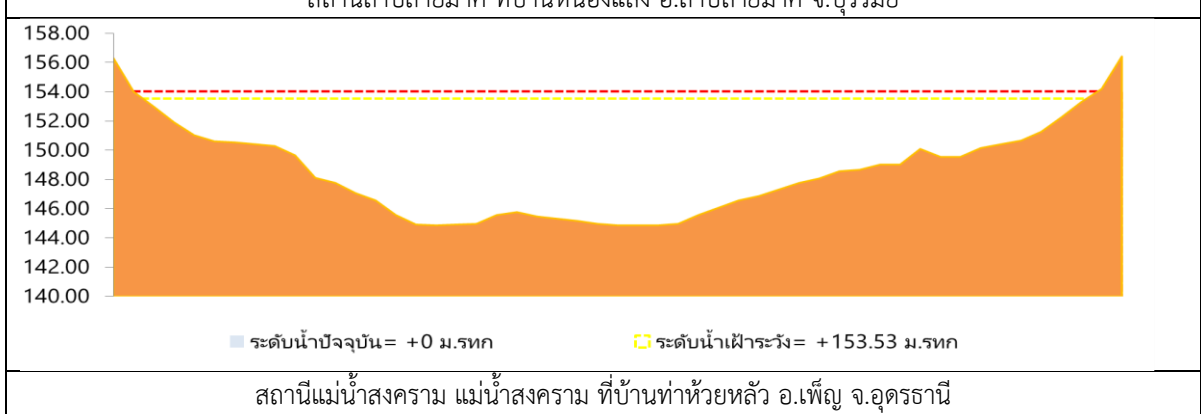
สถานีน้ำชี แม่น้ำชีที่บ้านหนองอ้อ อ.หนองบัวระเหว จ.ชัยภูมิ



สถานีกุฉินารายณ์ แม่น้ำชีที่ อ.กุฉินารายณ์ จ.กาฬสินธุ์



สถานีลำปลายมาศ ที่บ้านหนองแสง อ.ลำปลายมาศ จ.บุรีรัมย์

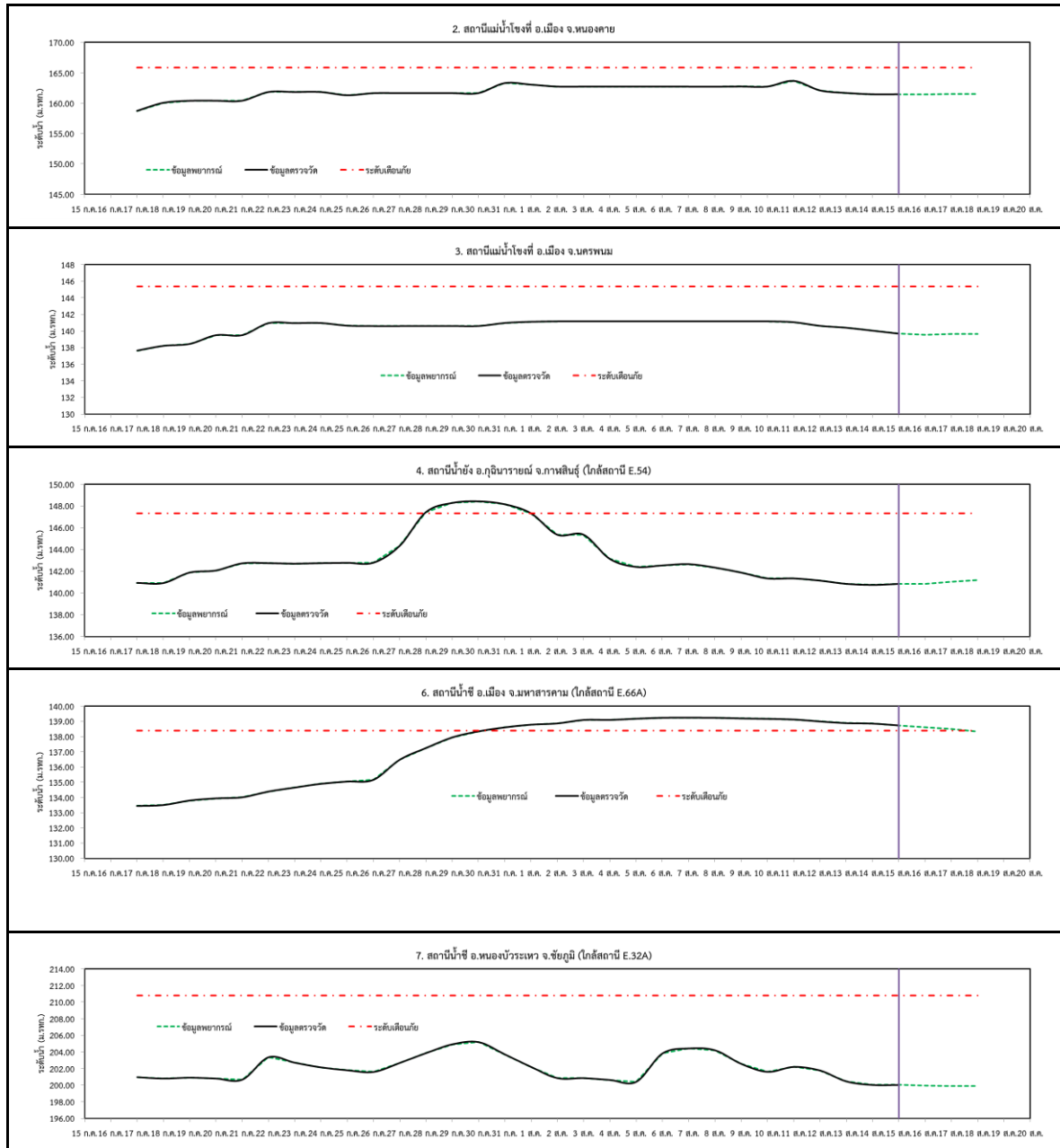


สถานีแม่น้ำสงคราม แม่น้ำสงครามที่บ้านท่าห้วยหลวง อ.เพ็ญ จ.อุดรธานี

รูปที่ 2 กราฟระดับน้ำในลำน้ำ (ต่อ)



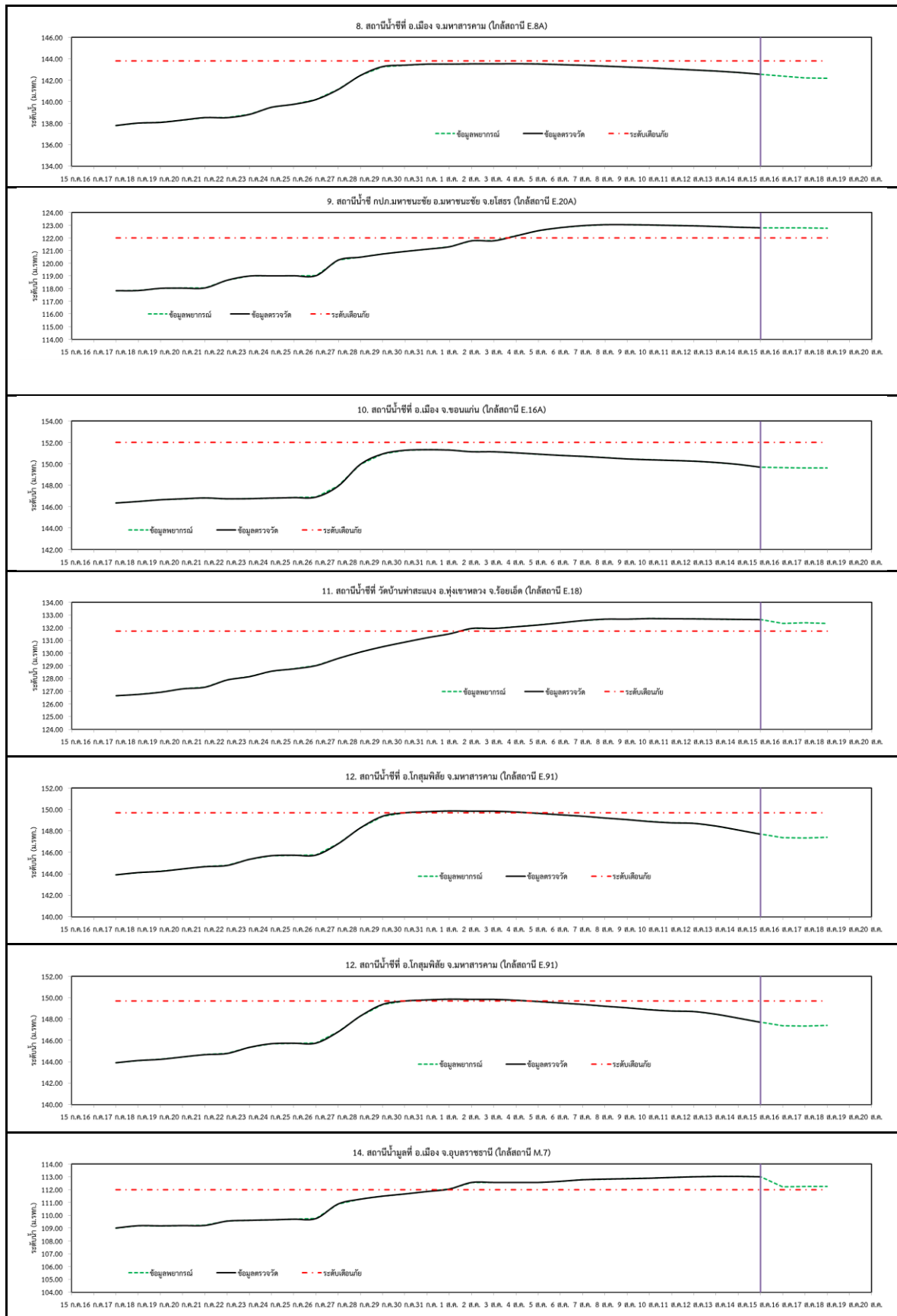
3. ผลการวิเคราะห์สถานการณ์น้ำ



รูปที่ 3 กราฟระดับน้ำย้อนหลัง 30 วัน และค่าพยากรณ์



โครงการเพิ่มประสิทธิภาพระบบพยากรณ์และเตือนภัยทรัพยากรน้ำ
สรุปสถานการณ์น้ำของพื้นที่ลุ่มน้ำโขง ชี มูล

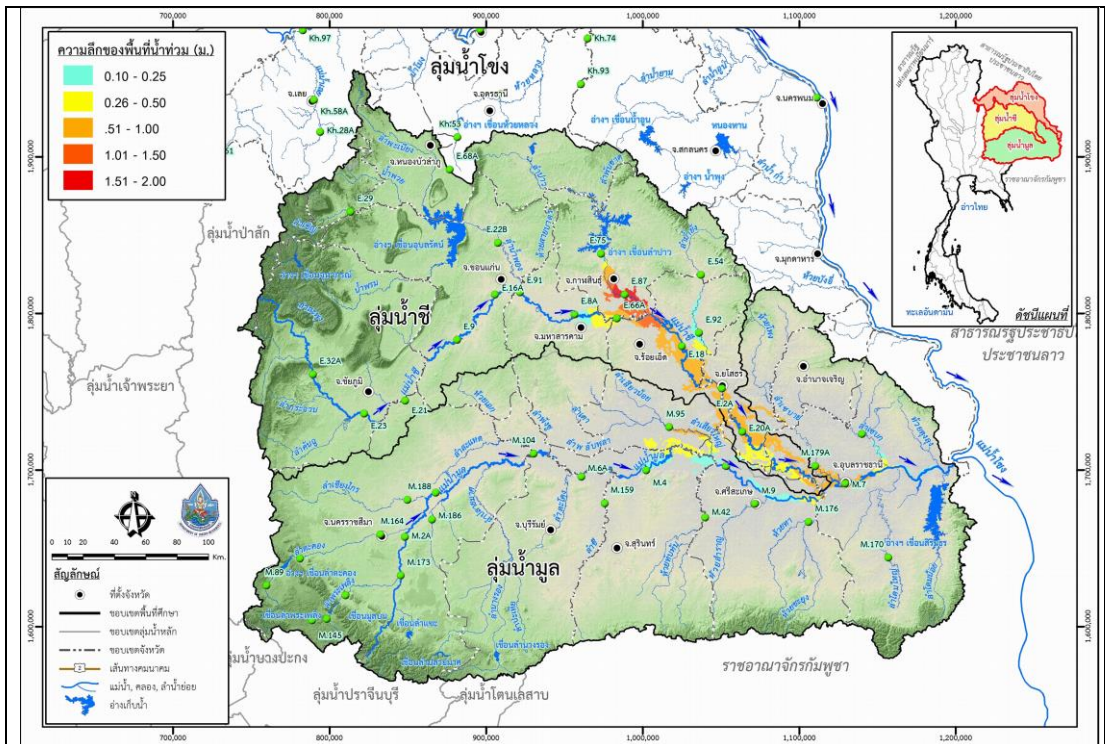


รูปที่ 3 กราฟระดับน้ำย้อนหลัง 30 วัน และค่าพยากรณ์ (ต่อ)

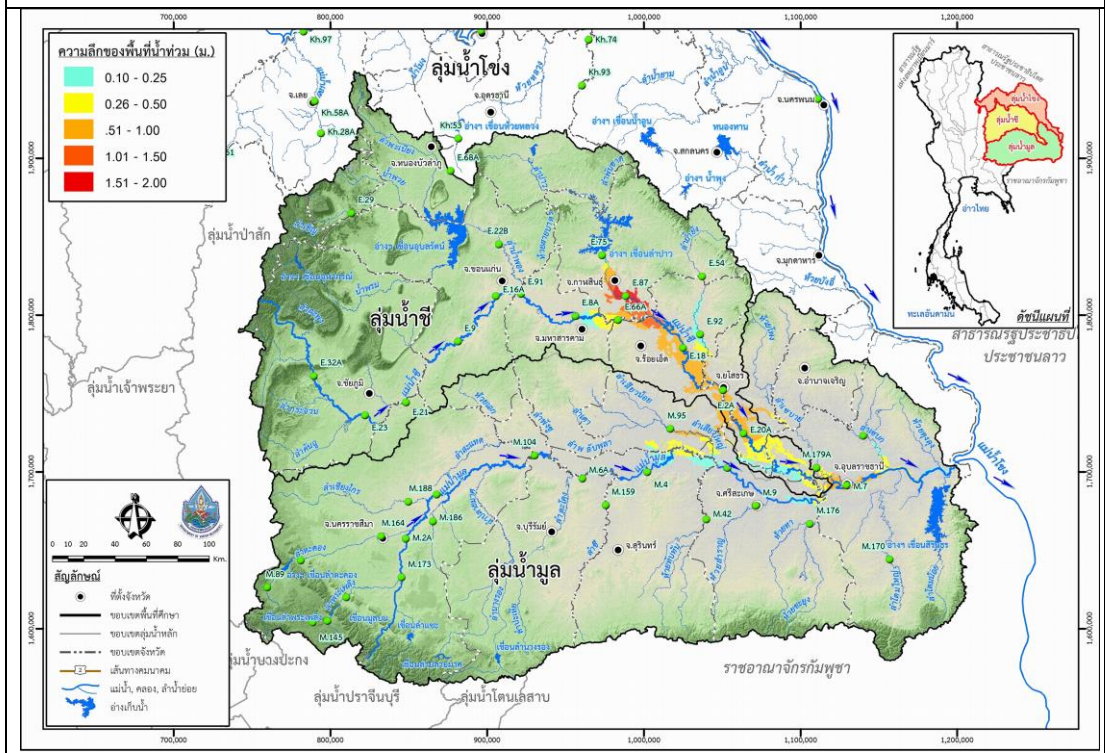


4. สรุปสถานการณ์

- 1) ระดับน้ำอยู่ในเกณฑ์ปกติ ได้แก่
 - อ.เพ็ญ จ.อุดรธานี
 - อ.เมือง จ.หนองคาย
 - อ.เมือง จ.นครพนม
 - อ.กุฉินารายณ์ จ.กาฬสินธุ์
 - อ.ลำปลายมาศ จ.บุรีรัมย์
 - อ.หนองบัวระเหว จ.ชัยภูมิ
 - อ.เมือง จ.มหาสารคาม
 - อ.เมือง จ.ขอนแก่น
 - อ.โกสุมพิสัย จ.มหาสารคาม
- 2) ระดับน้ำอยู่ในเกณฑ์เสี่ยง
 - อ.สตึก จ.บุรีรัมย์
- 3) ระดับน้ำอยู่ในเกณฑ์วิกฤติ
 - อ.เมือง จ.มหาสารคาม
 - อ.มหาชนะชัย จ.ยโสธร
 - อ.ทุ่งเขาหลวง จ.ร้อยเอ็ด
 - อ.เมือง จ.อุบลราชธานี

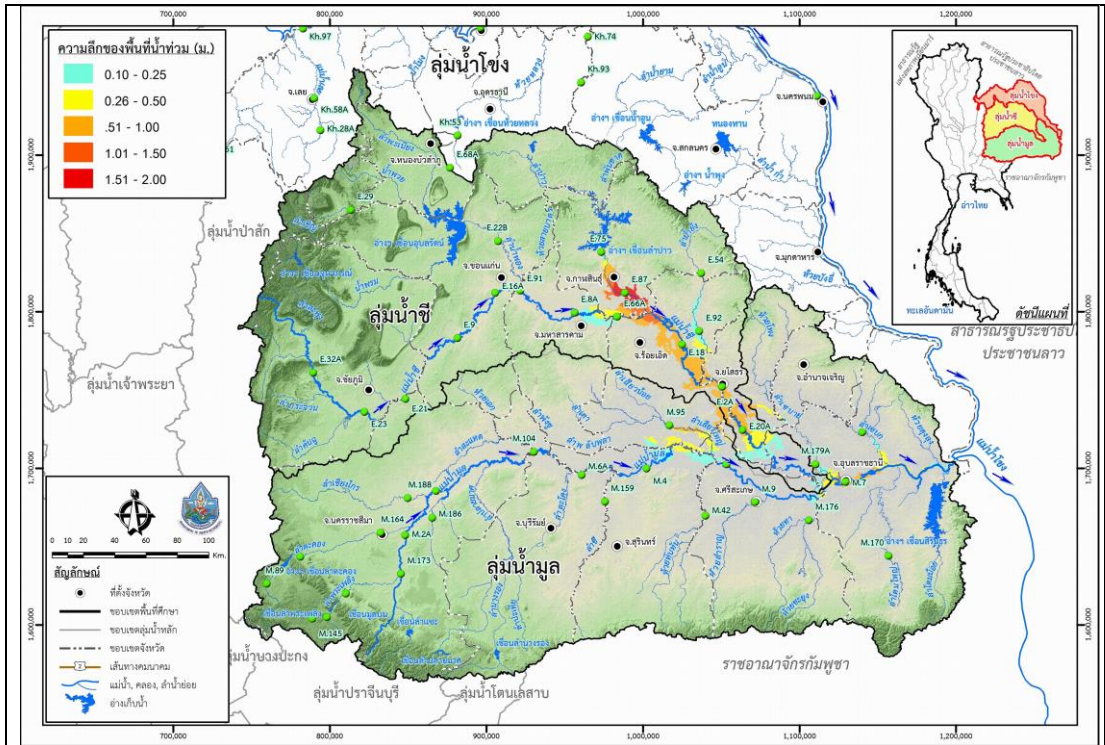


วันที่ 15 สิงหาคม 2560

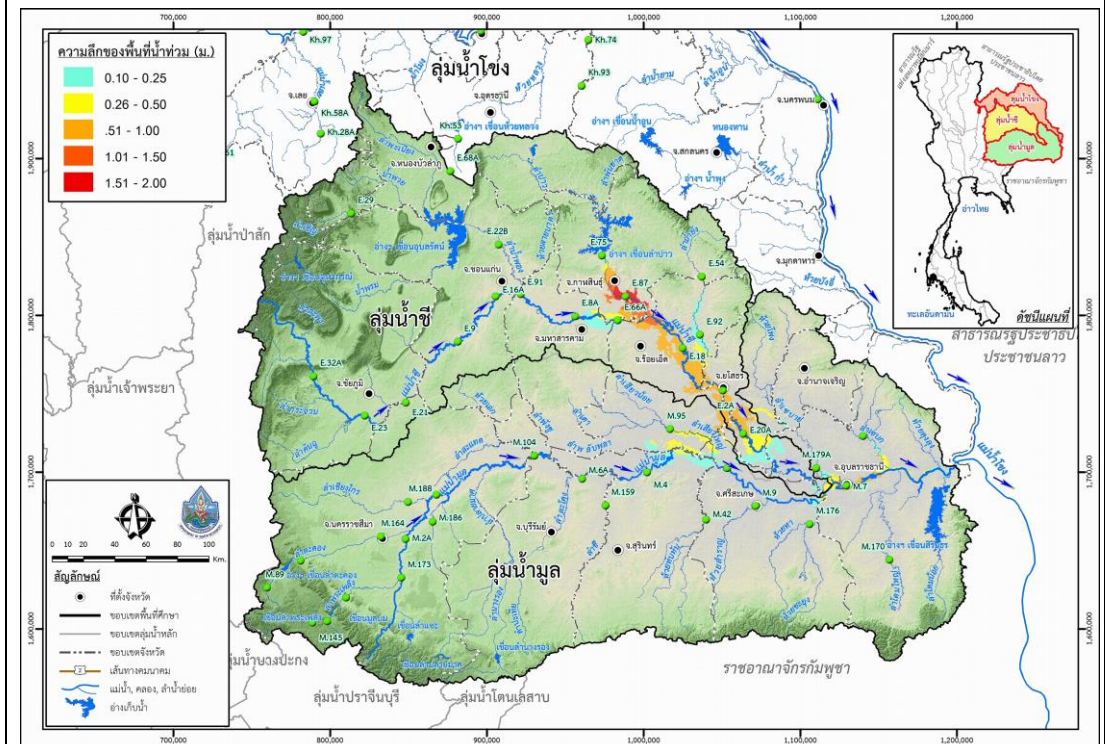


วันที่ 16 สิงหาคม 2560 (ล่วงหน้า 1 วัน)

รูปที่ 4 แผนที่น้ำท่วมลุ่มน้ำชีมูล



วันที่ 17 สิงหาคม 2560 (ล่องหน้า 2 วัน)



วันที่ 18 สิงหาคม 2560 (ล่องหน้า 3 วัน)

รูปที่ 4 แผนที่น้ำท่วมลุ่มน้ำชีมูล (ต่อ)