



# ศูนย์ป้องกันวิกฤติน้ำ กรมทรัพยากรน้ำ

กระทรวงทรัพยากรธรรมชาติและสิ่งแวดล้อม



# สถานการณ์น้ำในลุ่มน้ำยมและน่าน

วันที่ 19 ธันวาคม 2559

## สถานการณ์น้ำ

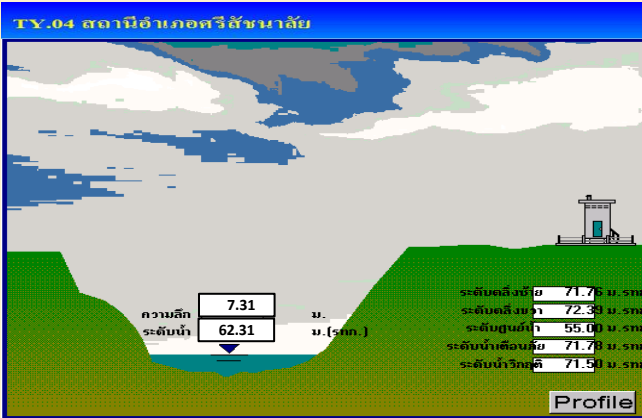
- แม่น้ำยม ที่สถานีวัดระดับน้ำสะพานบ้านน้ำโค้ง อ.เมือง จ.แพร่ ปริมาณน้ำไหลผ่าน 2 ลบ.ม./วินาที ระดับน้ำ + 0.38 ม.รทก. ต่ำกว่าตลิ่ง 7.82 เมตร
- แม่น้ำน่าน ที่สถานีวัดระดับน้ำสะพานบ้านเกยไชย อ.ชุมแสง จ.นครสวรรค์ ปริมาณน้ำไหลผ่าน 228 ลบ.ม./วินาที ระดับน้ำ +20.34 ม.รทก. ต่ำกว่าตลิ่ง 7.96 เมตร

### พื้นที่ประสบอุทกภัย

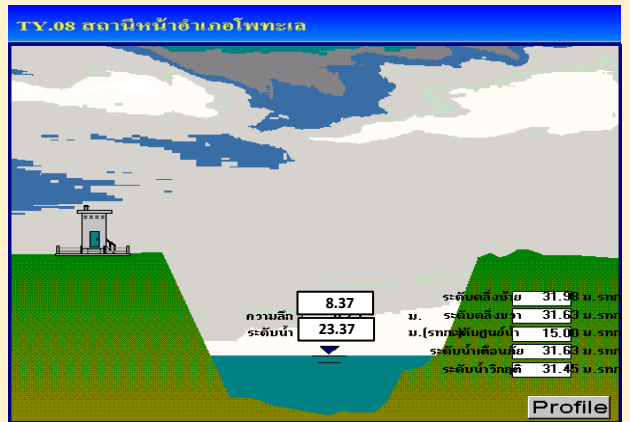


## ระดับน้ำของสถานีโทรมาตรในพื้นที่

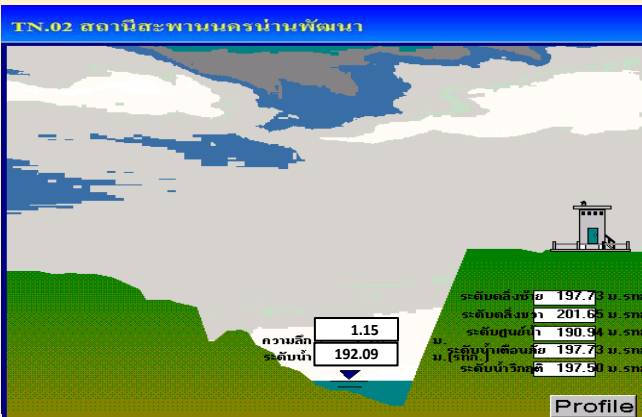
1. สถานีสะพานศรีสังขาลย์ อ.ศรีสังขาลย์ จ.สุโขทัย (เพิ่มขึ้น)



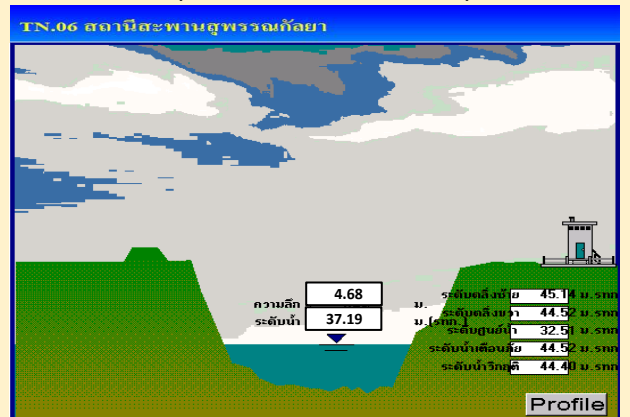
2. สถานีสะพานโพทะเล อ.โพทะเล จ.พิจิตร (ลดลง)



3. สถานีสะพานนครน่านพัฒนา อ.ภูเพียง จ.น่าน (ทรงตัว)



4. สถานีสะพานสุพรรณกัลยา อ.เมือง จ.พิษณุโลก (ลดลง)



รวดเร็ว มีคุณภาพ โปร่งใส มีคุณธรรม

# รายงานสถานการณ์น้ำลุ่มน้ำยมและน่าน

## วันที่ 19 ธันวาคม 2559

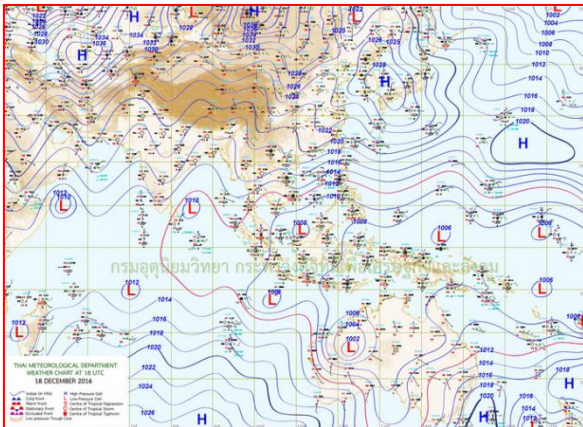
### 1) สภาพภูมิอากาศ

**ลักษณะอากาศทั่วไป** (ที่มา: กรมอุตุนิยมวิทยา)

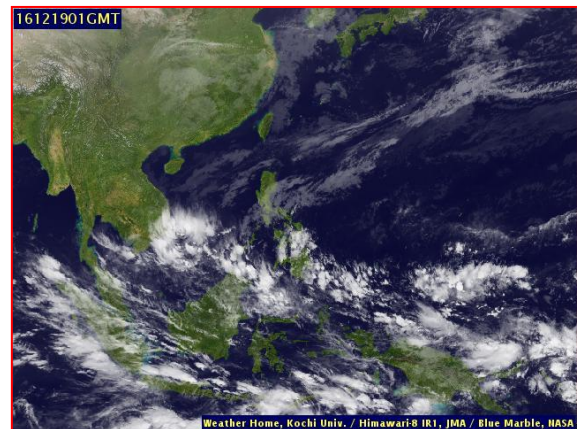
พยากรณ์อากาศ 24 ชั่วโมงข้างหน้า ประเทศไทยตอนบนยังคงมีอากาศหนาวเย็นและมีหมอกในตอนเช้า ส่วนกรุงเทพมหานครและปริมณฑลมีอากาศเย็นกับมีหมอกบางในตอนเช้า ขอให้ประชาชนบริเวณประเทศไทยตอนบนรักษาสุขภาพเนื่องจากสภาพอากาศที่เปลี่ยนแปลงไว้ด้วย

สำหรับภาคใต้มีฝนฟ้าคะนองบางแห่ง โดยคลื่นลมบริเวณอ่าวไทยมีกำลังปานกลาง ทะเลคลื่นสูงประมาณ 2 เมตร ขอให้ชาวเรือเดินเรือด้วยความระมัดระวัง

**สภาพอากาศภาคเหนือ** อากาศเย็นถึงหนาว กับมีหมอกในตอนเช้า อุณหภูมิต่ำสุด 15-19 องศาเซลเซียส อุณหภูมิสูงสุด 25-30 องศาเซลเซียส บริเวณยอดดอยอากาศหนาวถึงหนาวจัด อุณหภูมิต่ำสุด 3-9 องศาเซลเซียส กับมีน้ำค้างแข็งบางแห่ง **ผลคาดการณ์ปริมาณน้ำฝนล่วงหน้า 1-7 วัน** ในช่วงวันที่ 18-19 ธ.ค. อากาศเย็นถึงหนาว อุณหภูมิจะลดลง 2-3 องศาเซลเซียส อุณหภูมิต่ำสุด 14-18 องศาเซลเซียส อุณหภูมิสูงสุด 25-28 องศาเซลเซียส บริเวณยอดดอยอากาศหนาวถึงหนาวจัด อุณหภูมิต่ำสุด 4-12 องศาเซลเซียส กับมีน้ำค้างแข็งบางแห่ง ลมตะวันออกเฉียงเหนือ ความเร็ว 15-30 กม./ชม. ส่วนในช่วงวันที่ 20-24 ธ.ค. อากาศเย็นถึงหนาวกับมีหมอกในตอนเช้า และมีหมอกหนาในบางพื้นที่ และอุณหภูมิจะเปลี่ยนแปลงเล็กน้อย อุณหภูมิต่ำสุด 15-21 องศาเซลเซียส อุณหภูมิสูงสุด 27-30 องศาเซลเซียส บริเวณยอดดอยอากาศหนาวถึงหนาวจัด อุณหภูมิต่ำสุด 6-14 องศาเซลเซียส



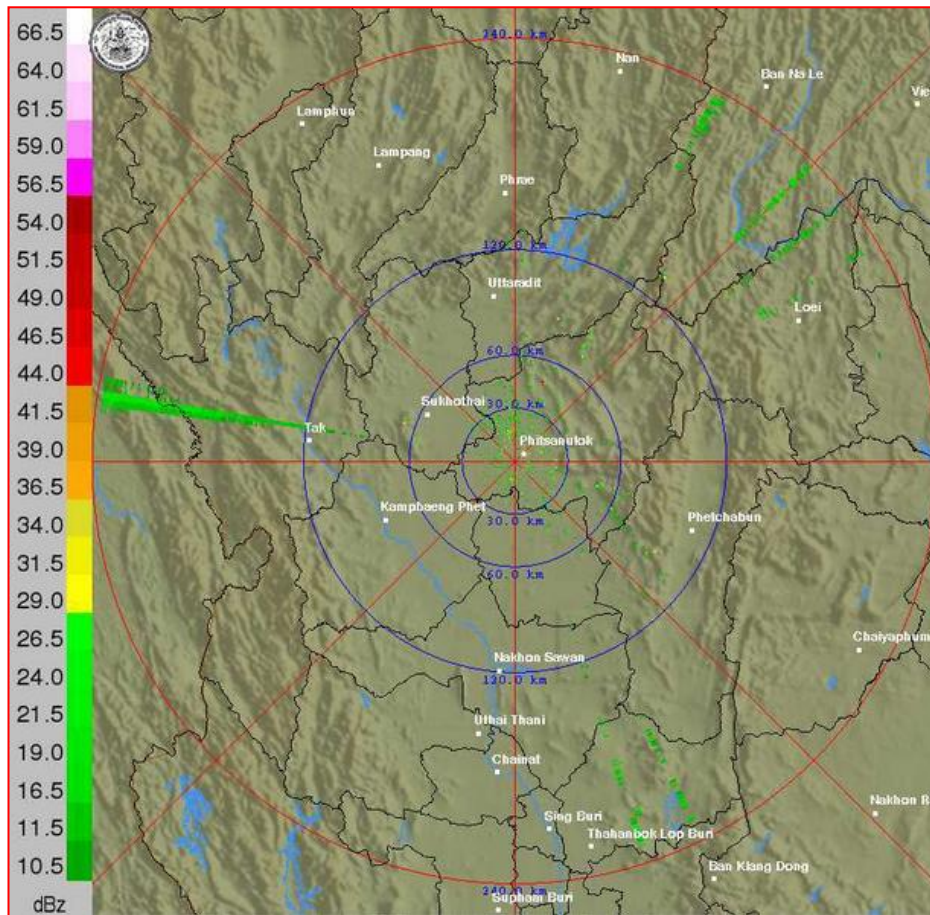
แผนที่อากาศ วันที่ 19 ธ.ค. 2559 เวลา 07.00 น.



ภาพถ่ายจากดาวเทียม วันที่ 19 ธ.ค. 2559

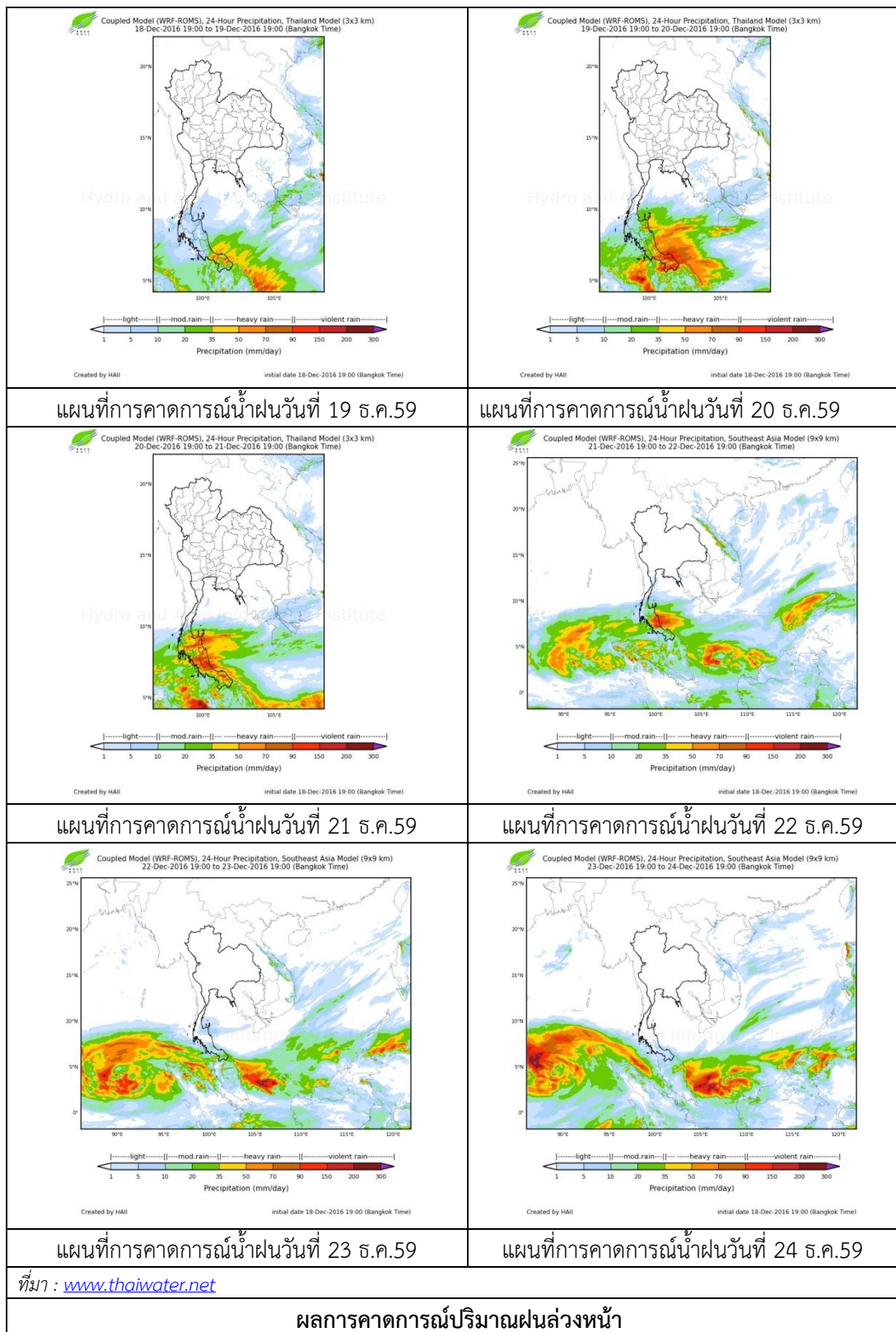
### 2) สถานการณ์ฝน

จากข้อมูลสถานการณ์ฝนในพื้นที่ลุ่มน้ำยมและน่านของวันที่ 19 ธันวาคม 2559 จากกรมทรัพยากรน้ำ กรมอุตุนิยมวิทยา กรมชลประทาน และสถาบันสารสนเทศทรัพยากรน้ำและการเกษตร (องค์การมหาชน) พบว่า ไม่มีฝนตกในพื้นที่ลุ่มน้ำยมและน่าน



ภาพเรดาร์ตรวจอากาศ “พิชญ์โลก” ณ วันที่ 19 ธันวาคม 2559 (ที่มา : กรมอุตุนิยมวิทยา)

สถานการณ์น้ำฝน



### 3) ข้อมูลปริมาณน้ำในลำน้ำ

ลุ่มน้ำยมและน่าน ปัจจุบันสถานการณ์น้ำในลำน้ำโดยทั่วไปยังคงอยู่ในภาวะปกติ (ระดับน้ำต่ำกว่าระดับตลิ่งต่ำสุด) ระดับน้ำในลำน้ำยมส่วนใหญ่มีแนวโน้มลดลง และระดับน้ำในลำน่านส่วนใหญ่มีแนวโน้มลดลง

**สถานการณ์น้ำท่า** (15 – 19 ธ.ค. 2559 ที่มา: กรมชลประทาน)

สถานี	แม่น้ำ	อำเภอ	จังหวัด	ระดับตลิ่ง	พฤษภาคม	ตุลาคม	พฤศจิกายน	ธันวาคม	มกราคม
				ปริมาณน้ำ (ลบ.ม./วิ.)	15 ธ.ค.	16 ธ.ค.	17 ธ.ค.	18 ธ.ค.	19 ธ.ค.
Y.14	ยม	ศรีสะเกษ	สุโขทัย	12.00	1.20	1.17	1.19	1.19	1.19
				2,319	16.00	14.50	15.50	15.50	15.50
Y.4	ยม	เมือง	พิษณุโลก	7.45	2.45	2.34	2.07	1.82	1.64
				565	***	***	***	***	***
Y.5	ยม	โพทะเล	พิจิตร	8.25	3.77	3.66	3.61	3.56	3.48
				652	***	***	***	***	***
N.60	น่าน	ตรอน	อุตรดิตถ์	9.70	1.73	1.57	1.75	1.75	1.69
				2,055	268.35	245.80	271.25	271.25	262.60
N.22	น่าน	วัดโบสถ์	พิษณุโลก	9.17	1.80	1.77	1.78	1.75	1.45
				476	57.10	56.20	56.80	55.60	46.60
N.7A	น่าน	บางมูลนาก	พิจิตร	10.78	2.96	3.28	3.18	3.18	3.44
				1,152	224.60	251.80	243.30	243.30	265.40



สถานีสะพานพระแม่ย่า อ.เมือง จ.สุโขทัย  
(ลุ่มน้ำยม)



สถานีสะพานท่าเสา อ.เมือง จ.อุตรดิตถ์  
(ลุ่มน่าน)

ปริมาณน้ำในลำน้ำในพื้นที่ลุ่มน้ำยมและน่าน

### 4) สรุป

- สถานการณ์น้ำในลุ่มน้ำยมอยู่ในภาวะปกติ และระดับน้ำในลำน้ำส่วนใหญ่มีแนวโน้มลดลง
- สถานการณ์น้ำในลุ่มน่านอยู่ในภาวะปกติ และระดับน้ำในลำน้ำส่วนใหญ่มีแนวโน้มลดลง