



# สรุปสถานการณ์น้ำ

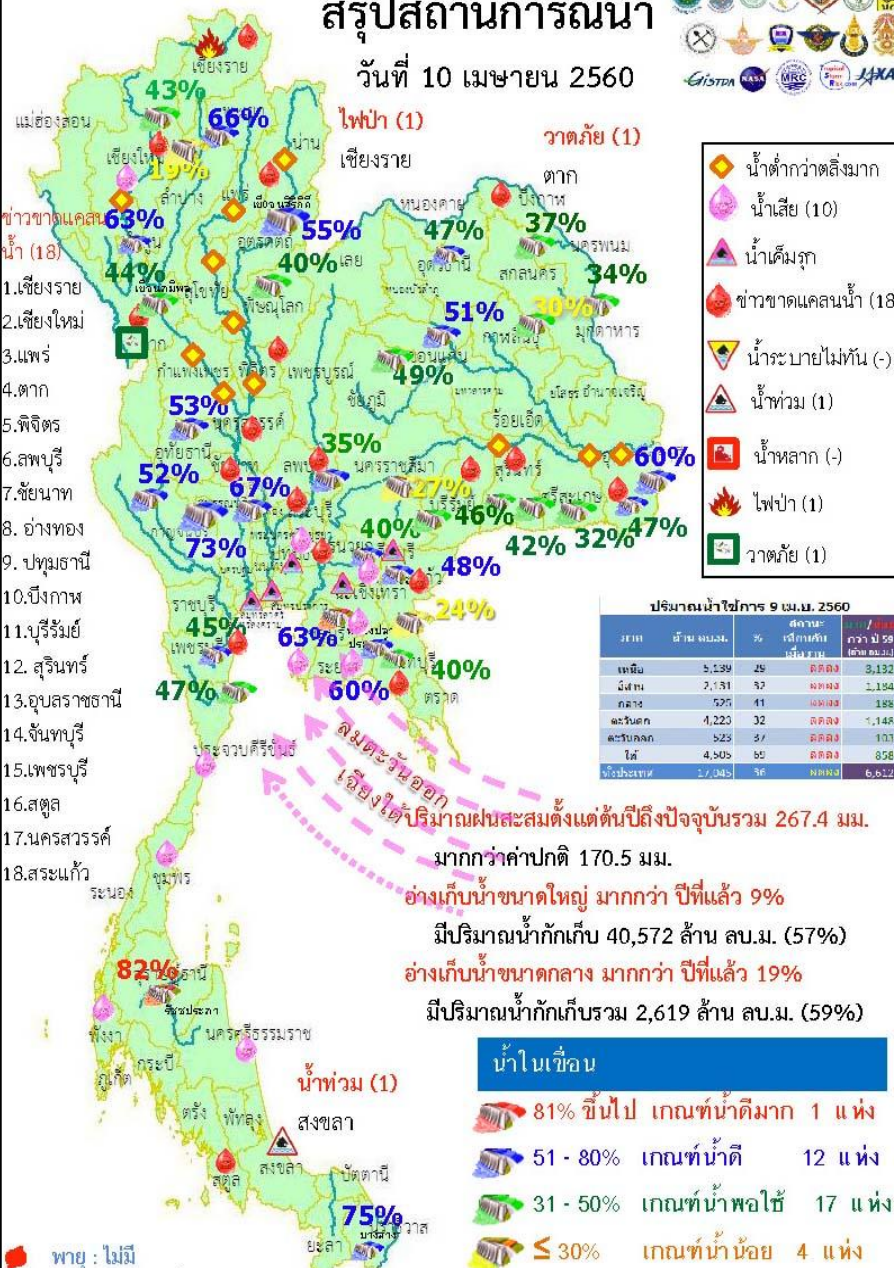
10 เมษายน 2560

สำนักงานเลขาธิการ

คณะกรรมการทรัพยากรน้ำแห่งชาติ

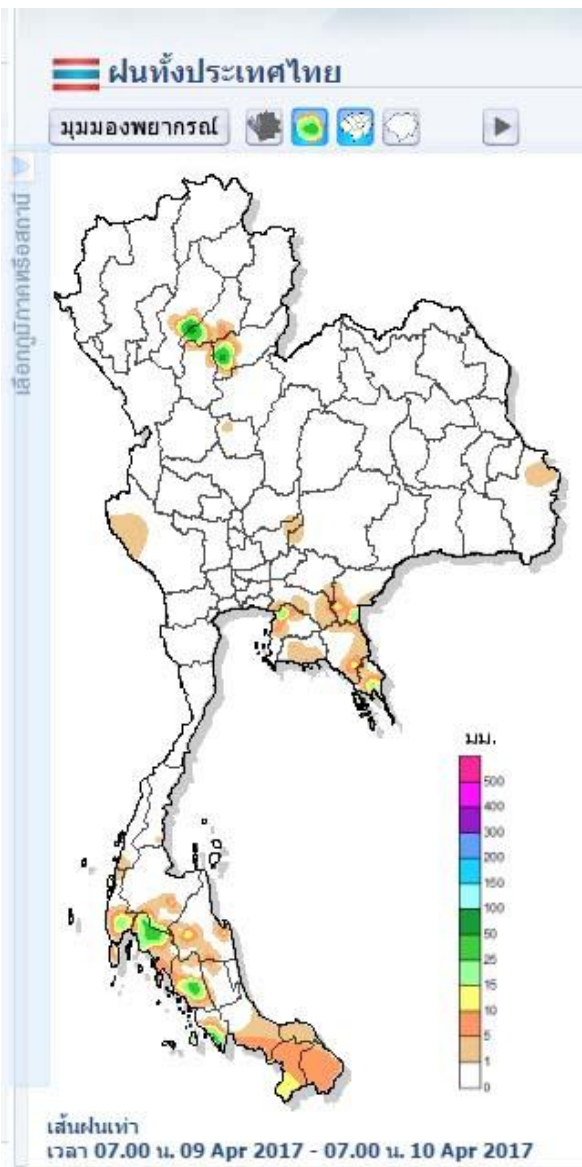
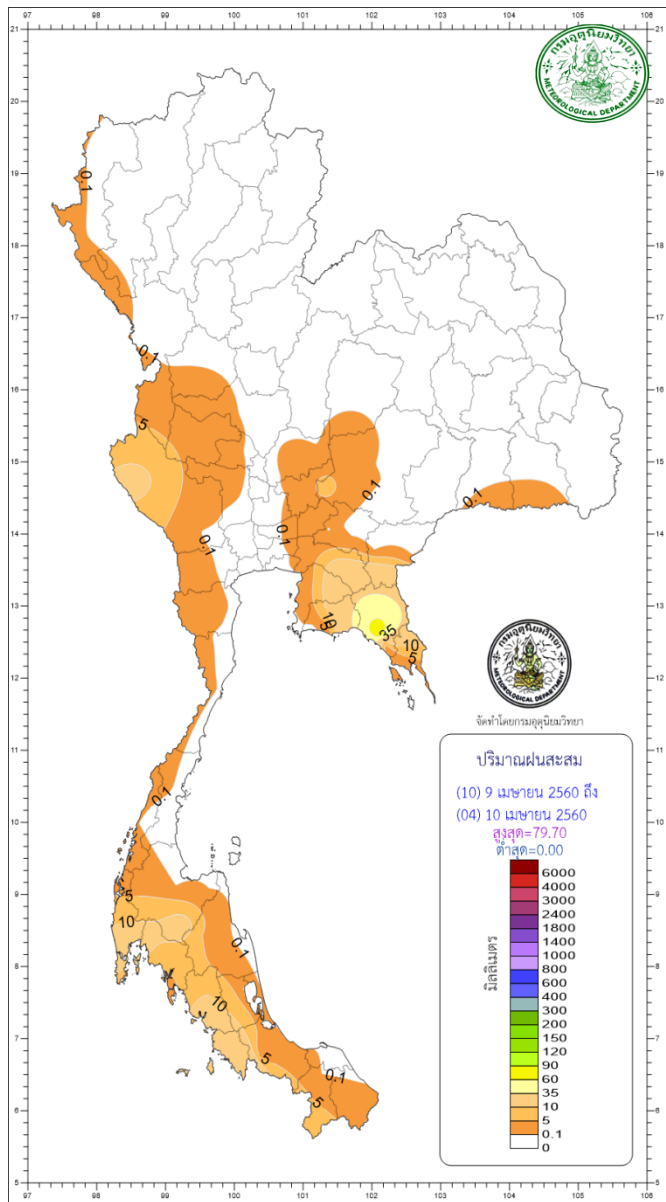
## สรุปสถานการณ์น้ำ

วันที่ 10 เมษายน 2560



- ปริมาณฝนสะสมตั้งแต่ต้นปี 2560 ถึง 6 เมษายน 60 รวม 267.4 มม. มากกว่าค่าเฉลี่ย 170.5 มม. (176%)
- อ่างเก็บน้ำขนาดใหญ่มีปริมาณน้ำเก็บกักรวม 40,572 ล้าน ลบ.ม. (57%) มากกว่าปีที่แล้ว 9% ( 6,569 ล้าน ลบ.ม.)
- อ่างเก็บน้ำขนาดกลาง มีปริมาณน้ำเก็บกักรวม 2,619 ล้าน ลบ.ม. (59%) มากกว่าปีที่แล้ว 19% (825 ล้าน ลบ.ม.)
- พื้นที่ที่ต้องให้ความสนใจเรื่องน้ำ
  - ขาดแคลนน้ำ
    - ขาดแคลนน้ำอุปโภค-บริโภค 10 จังหวัด คือ เชียงใหม่ ตาก พิจิตร อ่างทอง บึงกาฬ บุรีรัมย์ สุรินทร์ อุบลราชธานี สระแก้ว สตูล
    - ขาดแคลนน้ำเกษตร 12 จังหวัด คือ เชียงราย แพร่ พิจิตร บุรีรัมย์ นครสวรรค์ ลพบุรี ชัยนาท อ่างทอง ปทุมธานี สระแก้ว จันทบุรี เพชรบุรี
  - น้ำเค็มรุกถึง จังหวัด สมุทรสงคราม สมุทรสาคร นนทบุรี ฉะเชิงเทรา ปราชินบุรี
  - คุณภาพน้ำ
    - น้ำเสียเนื่องจากสิ่งปฏิกูล 10 จังหวัด คือ เชียงใหม่ ปทุมธานี ฉะเชิงเทรา ปราชินบุรี ชลบุรี ระยอง ประจวบคีรีขันธ์ ชุมพร นครศรีธรรมราช พังงา
- สถานะน้ำในแม่น้ำสำคัญหลักส่วนใหญ่อยู่ในสถานะน้ำน้อย ที่อยู่ในภาวะปกติ ได้แก่ แม่น้ำตาปี ที่ จ.สุราษฎร์

### ปริมาณฝน 24 ชั่วโมง ที่ผ่านมา



เหตุการณ์ฟ้าผ่าและเตือนภัย

จังหวัด	สถานี	15m	30m	1h	24h
		>=20มม.	>=40มม.	>=60มม.	>=90มม.

ไม่มีเหตุการณ์สำคัญ

ปริมาณฝนสะสมสูงสุด

Region	Maximum Rainfall (mm)
North	85.5
Northeast	70.5
Central	42.0
East	38.0
Southeast	34.5
Southwest	None

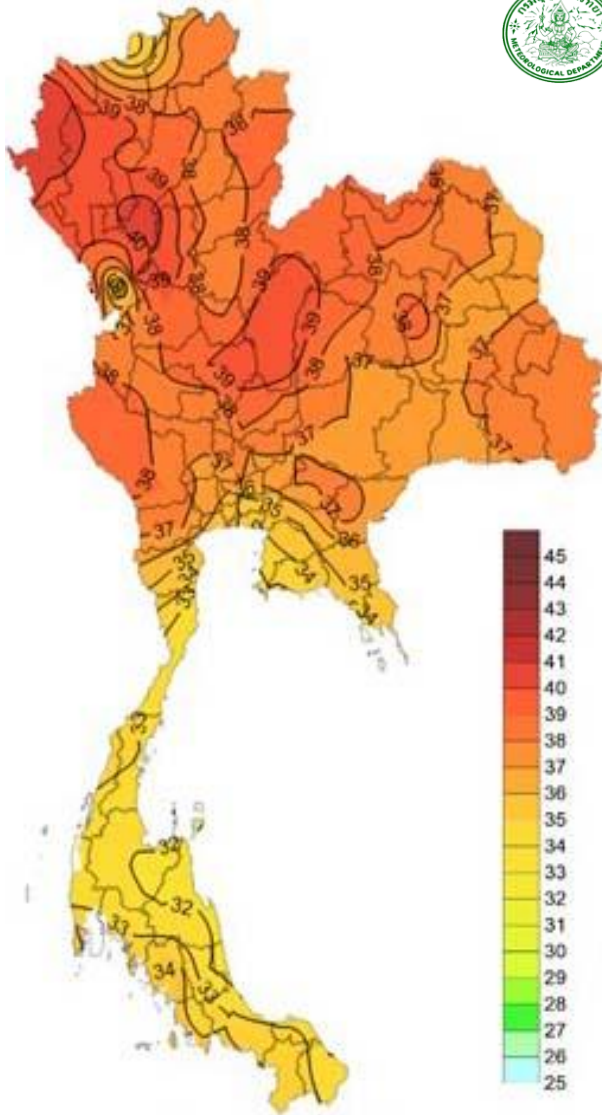
ข้อมูลปริมาณน้ำฝนสูงสุด

ฝนสะสมเมื่อวาน 7.00 น. - 7.00 น.	ฝนสะสมวันนี้ 7.00 น. - ชม ปัจจุบัน
อบต.แม่แก้ง	85.5
อบต.วังแดง	70.5
เทศบาล ด.เขาพนม	42.0
อบต.ต้นทองโป	38.0
อบต.บ้านนา	34.5
	ไม่มีฝนตก

Download



## คาดการณ์อุณหภูมิอากาศและฝน



ภาค	ลักษณะอากาศ พื้นที่จังหวัด	% ฝน	เทียบกับเมื่อวาน
ภาคเหนือ	อากาศร้อนในตอนกลางวัน และมีอากาศร้อนจัดบางพื้นที่ มีฝนฟ้าคะนอง อุณหภูมิ 22-42 องศาC	10	มากกว่าเมื่อวาน
ภาคตะวันออก เฉียงเหนือ	อากาศร้อนในตอนกลางวัน มีฝนฟ้าคะนองบริเวณจังหวัด ชัยภูมิ นครราชสีมา บุรีรัมย์ และสุรินทร์ อุณหภูมิ 24-39 องศาC	10	เท่ากับเมื่อวาน
ภาคกลาง	อากาศร้อนในตอนกลางวันมีฝนฟ้าคะนอง อุณหภูมิ 25-39 องศาC	10	เท่ากับเมื่อวาน
ภาคตะวันออกเฉียง	มีฝนฟ้าคะนอง ส่วนมากบริเวณจังหวัด ชลบุรี ระยอง จันทบุรี และตราด อุณหภูมิ 23-38 องศาC ทะเลมีคลื่นสูง 1 เมตร	30	มากกว่าเมื่อวาน
ภาคใต้ฝั่งตะวันออกเฉียง	มีฝนฟ้าคะนอง ส่วนมากบริเวณจังหวัดประจวบคีรีขันธ์ ชุมพร สุราษฎร์ธานี นครศรีธรรมราช อุณหภูมิ 23-34 องศาC ทะเลมีคลื่นสูงประมาณ 1-2 เมตร	30	น้อยกว่าเมื่อวาน
ภาคใต้ฝั่งตะวันตก	มีฝนฟ้าคะนอง ส่วนมากบริเวณจังหวัดระนอง พังงา ภูเก็ต กระบี่ ตรัง และสตูล อุณหภูมิ 22-35 องศาC ทะเลมีคลื่นสูงประมาณ 1-2 เมตร ขึ้นไป	40	เท่ากับเมื่อวาน
กทม.และปริมณฑล	มีฝนฟ้าคะนอง อุณหภูมิ 25-37 องศาC	30	น้อยกว่าเมื่อวาน

อุณหภูมิสูงสุด 24 ชม.(องศาเซลเซียส)

## สถานการณ์การเก็บกักน้ำ

ในเขื่อนขนาดใหญ่

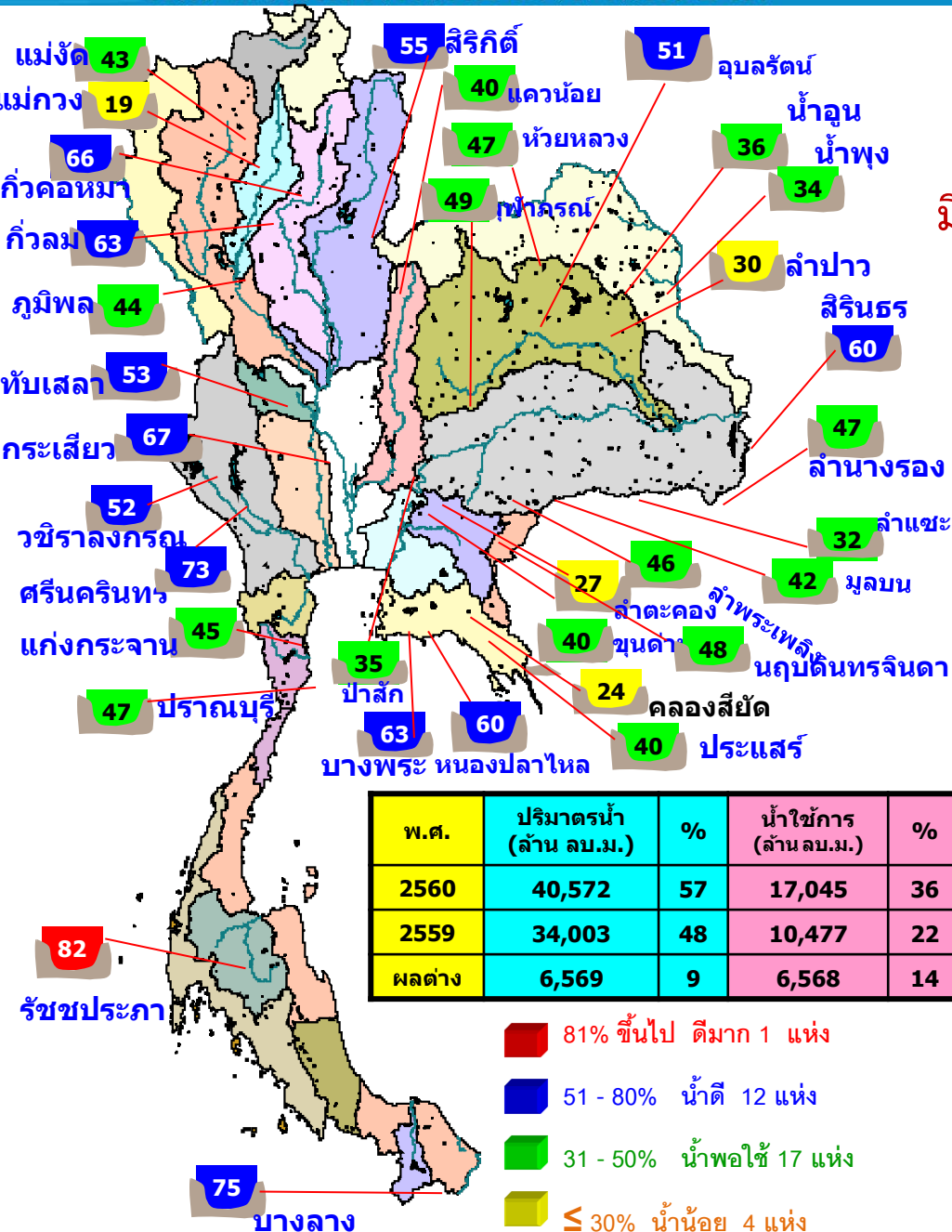
มีปริมาณน้ำต่ำกว่าเกณฑ์กักเก็บน้ำต่ำสุด 4 เขื่อน

มีปริมาณเท่ากับเมื่อวาน 1 เขื่อน

เขื่อนน้ำพุง	สกลนคร	34%
--------------	--------	-----

มีปริมาณลดลงจากเมื่อวาน 3 เขื่อน

เขื่อนภูมิพล	ตาก	44%
แม่กวางอุดมธารา	เชียงใหม่	19%
เขื่อนศรีนครินทร์	กาญจนบุรี	73%



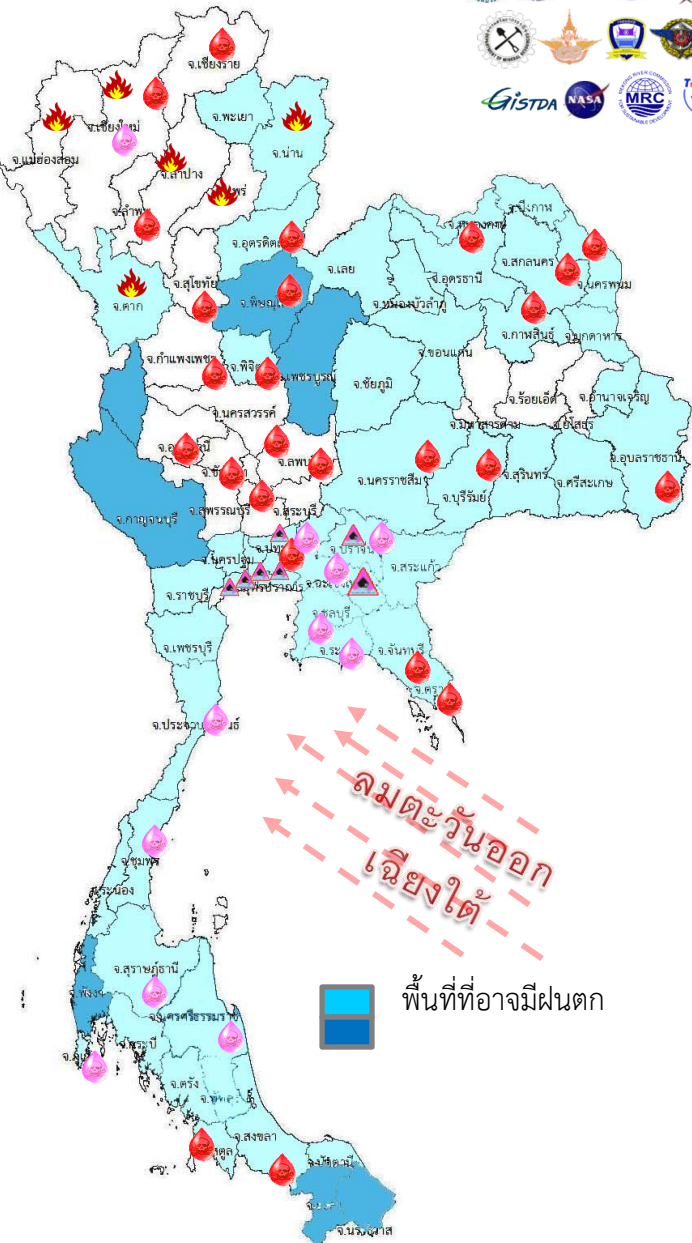
### สภาพน้ำและการระบายน้ำ กพฟ

รายงาน ณ วันที่ 10 เมษายน 2560

เขื่อน	ปริมาณน้ำไหลเข้าอ่าง		ระบายน้ำผ่านเครื่องสูบน้ำ		ปริมาณน้ำที่สามารถใช้งานได้	ปริมาณน้ำที่สามารถใช้งานได้เป็น %	ใช้วานได้ (วัน)	ใช้ไดจนถึง (วัน)
	A	B	C	D				
1 เขื่อนภูมิพล	0.00	9.00	8.99	2140.58	22.15	238	3 ธค. 2560	
2 เขื่อนสิริกิติ์	4.49	13.00	13.91	2322.65	34.87	167	23 กย. 2560	
3 เขื่อนศรีนครินทร์	2.79	9.00	13.01	2630.26	35.16	202	28 ตค. 2560	
4 เขื่อนวชิราลงกรณ	6.28	13.00	14.02	1545.05	26.42	110	28 กค. 2560	
5 เขื่อนรัชชประภา	4.10	2.00	15.32	3257.26	75.97	213	8 พย. 2560	
6 เขื่อนบางลาง	6.43	0.50	0.76	819.00	69.52	1,078	22 มีค. 2563	
7 เขื่อนอุบลรัตน์	0.00	5.00	6.01	652.09	35.25	109	26 กค. 2560	
8 เขื่อนน้ำพุง	0.07	0.00	0.07	46.75	29.82	668	6 กพ. 2562	
9 เขื่อนสิรินธร	0.00	0.00	3.23	347.46	30.61	108	26 กค. 2560	
10 เขื่อนจุฬาภรณ์	0.08	0.00	0.02	42.92	33.92	2,146	23 กพ. 2566	
11 เขื่อนป่าสักชลสิทธิ์	0.00	2.64	2.64	336.17	35.13	127	14 สค. 2560	
12 เขื่อนแควน้อยบำรุงแดน**	0.00	3.02	3.02	325.28	36.30	108	26 กค. 2560	
รวม	24.24	57.16	81.00	14,465				

แหล่งข้อมูล : การไฟฟ้าผลิตแห่งประเทศไทย

### พื้นที่เสี่ยงภัย



### พื้นที่ที่ต้องให้ความสนใจเป็นพิเศษ

- วันที่ 10 เม.ย. 60 ประเทศไทยตอนบนมีอากาศร้อนถึงร้อนจัดในตอนกลางวัน โดยมีฝนฟ้าคะนองบางแห่งบริเวณภาคตะวันออกเฉียงเหนือตอนล่าง ภาคตะวันออก และภาคกลาง ภาคใต้มีฝนลดลงแต่ยังคงมีฝนฟ้าคะนองบางพื้นที่
- วันที่ 11 -15 เม.ย. 60 ประเทศไทยตอนบนจะมีฝนฟ้าคะนองและลมกระโชกแรงบางแห่ง ส่วนภาคใต้มีฝนฟ้าคะนองบางแห่ง

**น้ำท่วมฉับพลัน น้ำป่าไหลหลาก - จังหวัด**



**ไฟระวังกไฟป่า 6 จังหวัด** แม่ฮ่องสอน เชียงใหม่ ตาก ลำปาง น่าน แพร่



**ไฟระวังน้ำเค็มรุก 7 จังหวัด** กทม. นนทบุรี ปทุมธานี สมุทรสงคราม สมุทรสาคร

ฉะเชิงเทรา ปราจีนบุรี



**เสี่ยงขาดแคลนน้ำ 27 จังหวัด** เชียงใหม่ ลำพูน ตาก เชียงราย อุตรดิตถ์ พิชณุโลก พิษณุโลก

กำแพงเพชร นครสวรรค์ อุทัยธานี ชัยนาท อ่างทอง ลพบุรี ปทุมธานี หนองคาย บึงกาฬ

สกลนคร นครพนม กาฬสินธุ์ นครราชสีมา บุรีรัมย์ อุบลราชธานี จันทบุรี ตราด เพชรบุรี

สงขลา สตูล

**ไฟระวังน้ำคุณภาพน้ำ 12 จังหวัด**

เชียงใหม่ ปทุมธานี ปราจีนบุรี ฉะเชิงเทรา ชลบุรี ระยอง ภูเก็ต สุราษฎร์ธานี ประจวบคีรีขันธ์



นครศรีธรรมราช ชุมพร พังงา



พื้นที่ที่อาจมีฝนตก

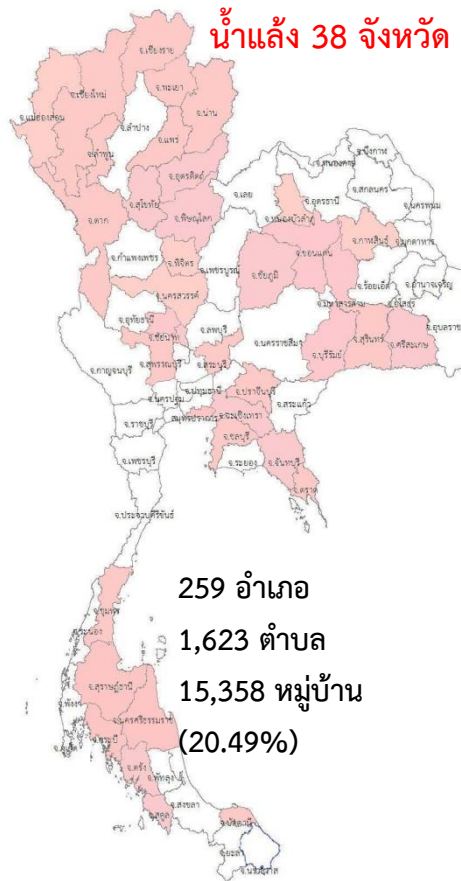
ลมตะวันออก  
เชียงใหม่ใต้



### พื้นที่ขาดแคลนน้ำ จากข่าว ข้อมูลวันที่ 9 เม.ย.ปี 2557 - 2560

ปี 2557

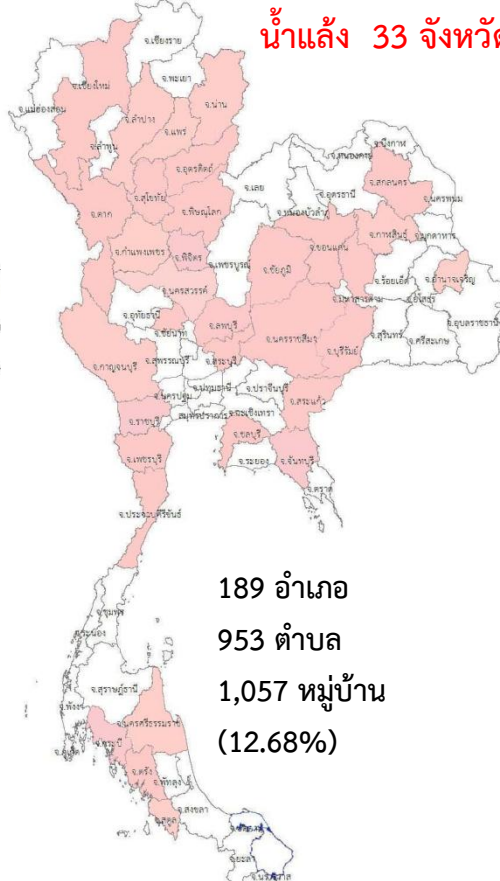
น้ำแล้ง 38 จังหวัด



259 อำเภอ  
1,623 ตำบล  
15,358 หมู่บ้าน  
(20.49%)

ปี 2558

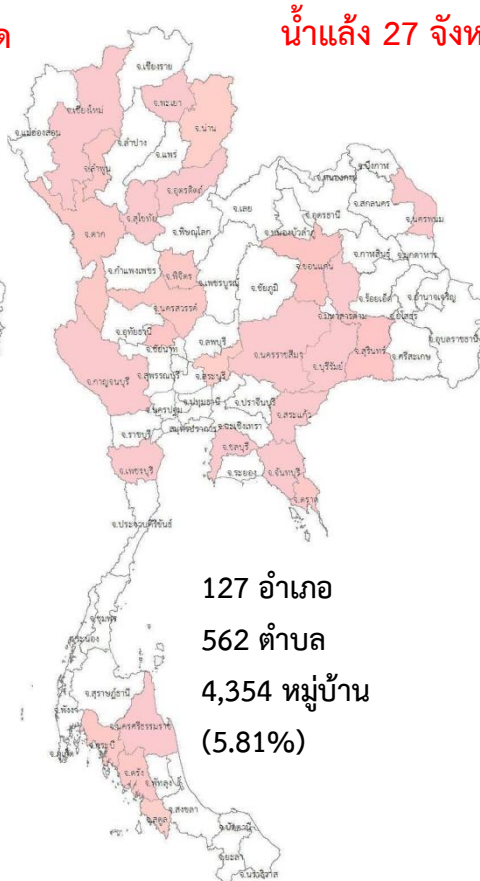
น้ำแล้ง 33 จังหวัด



189 อำเภอ  
953 ตำบล  
1,057 หมู่บ้าน  
(12.68%)

ปี 2559

น้ำแล้ง 27 จังหวัด



127 อำเภอ  
562 ตำบล  
4,354 หมู่บ้าน  
(5.81%)

ปี 2560

น้ำแล้ง 1 จังหวัด



3 อำเภอ  
13 ตำบล  
85 หมู่บ้าน  
(0.11%)

แม่ฮ่องสอน เชียงใหม่ ลำพูน เชียงราย น่าน พะเยา แพร่ สุโขทัย อุตรดิตถ์ ตาก พิษณุโลก พิจิตร นครสวรรค์ ชัยนาท ลิงห์บุรี สระบุรี สุพรรณบุรี หนองบัวลำภู กาฬสินธุ์ ชัยภูมิ ขอนแก่น มหาสารคาม บุรีรัมย์ สุรินทร์ ศรีสะเกษ ฉะเชิงเทรา ปราจีนบุรี ชลบุรี จันทบุรี ตราด ชุมพร กระบี่ สุราษฎร์ธานี นครศรีธรรมราช ตรัง สตูล ปัตตานี

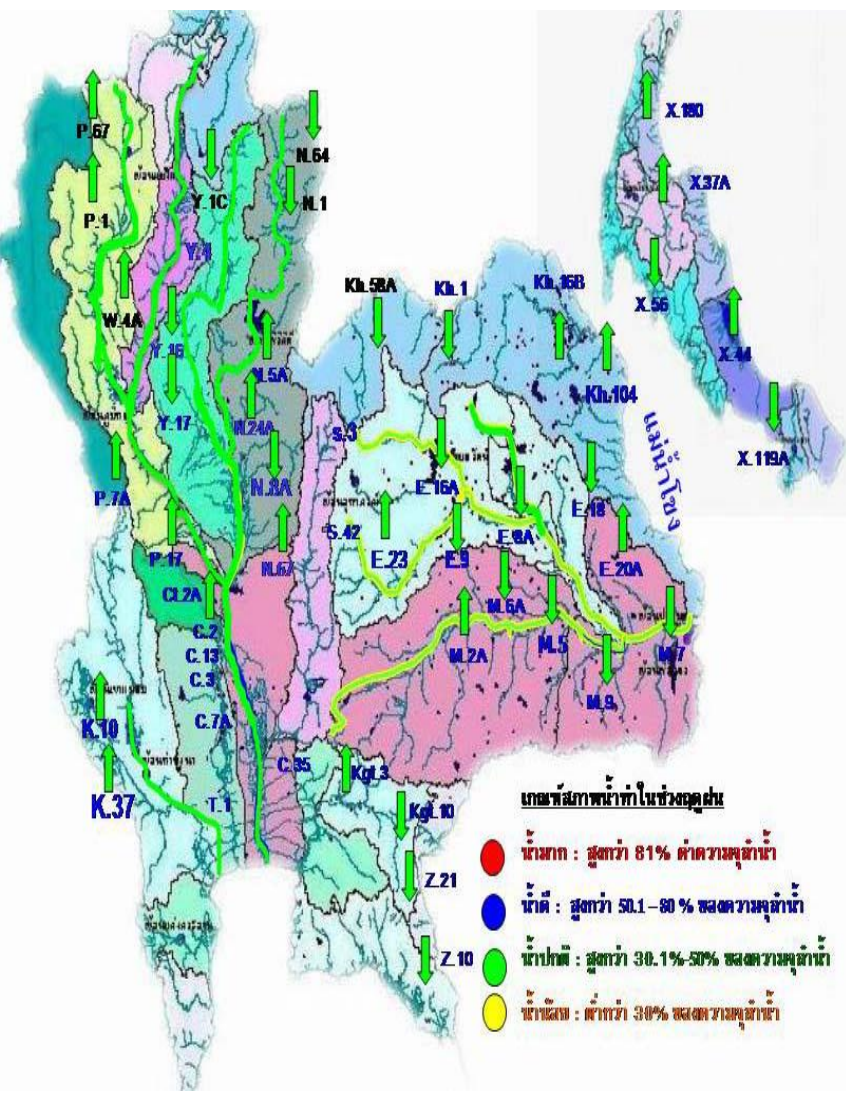
เชียงใหม่ ตาก ลำปาง น่าน แพร่ อุตรดิตถ์ สุโขทัย พิษณุโลก นครสวรรค์ กำแพงเพชร พิจิตร สระบุรี ลพบุรี กาญจนบุรี ราชบุรี ประจวบคีรีขันธ์ ชัยนาท สกลนคร มหาสารคาม ขอนแก่น กาฬสินธุ์ นครราชสีมา บุรีรัมย์ อำนาจเจริญ ชัยภูมิ สระแก้ว ชลบุรี จันทบุรี เพชรบุรี นครศรีธรรมราช กระบี่ ตรัง สตูล

เชียงใหม่ ลำพูน ตาก พะเยา น่าน อุตรดิตถ์ สุโขทัย พิจิตร นครสวรรค์ ชัยนาท สระบุรี ขอนแก่น มหาสารคาม บุรีรัมย์ สุรินทร์ นครราชสีมา นครพนม สระแก้ว ชลบุรี จันทบุรี ตราด กาญจนบุรี เพชรบุรี นครศรีธรรมราช กระบี่ ตรัง สตูล

สระแก้ว



### น้ำในลำน้ำและความเค็มในแม่น้ำเจ้าพระยา



**โครงการระบบเฝ้าระวังคุณภาพน้ำแบบ Real Time**  
กรมประมง

สถานี	ระยะทาง	วันที่	เวลา	กรด-ด่าง pH	ความเค็ม Salinity (g/l)	ความขุ่น Turbidity (NTU)	ความนำไฟฟ้า Conductivity (µS/cm)	สารละลาย TDS (mg/l)	คลอโรฟิลล์ Chlorophyll (µg/l)	ออกซิเจนในน้ำ DO (mg/l)
แม่น้ำเจ้าพระยา										
วัดบ้านแปลง		10/04/2560	08:10	7.65	0.15	13.39	352	204	4.88	4.66
วัดโพธิ์แดงเหนือ	111	10/04/2560	08:10	7.12	0.14	10.50	341	200	1.10	4.22
วัดไผ่ล้อม	102	10/04/2560	08:10	7.52	0.14	16.10	344	200	-	4.45
สำแล	96	10/04/2560	08:10	7.41	0.15	19.00	351	200	1.80	4.28
วัดมะขาม	91	10/04/2560	08:10	7.21	0.15	10.00	366	210	3.10	2.83
วัดโพธิ์แดงเหนือ	64	10/04/2560	08:10	7.18	0.59	15.11	1316	773	14.77	0.60
รพ. ศิริราช	50	10/04/2560	08:10	-	-	-	-	-	-	-
คลองลัดโพธิ์	35	10/04/2560	08:10	-	3.57	-	7246	4280	-	-
การทำเรือ	27	10/04/2560	08:10	7.33	2.16	51.04	4552	2675	-	0.56
โรงไฟฟ้าพระนครใต้	12	10/04/2560	08:10	7.17	14.89	183.29	27209	16031	-	0.36
คลองประปาฝั่งตะวันตก รับน้ำจากเขื่อนแม่งรอง จ.กาญจนบุรี										
เขื่อนแม่งรอง		10/04/2560	08:10	-	-	-	-	-	-	-
ท่าม่วง	-	10/04/2560	08:10	7.59	0.10	5.40	228	134	-	5.22
คลองประปา กม.54		10/04/2560	08:10	7.88	0.11	7.70	257	150	-	7.33
บางเลน กม.35		10/04/2560	08:10	-	-	-	-	-	-	-
คลองประปา กม.14		10/04/2560	08:10	7.98	0.11	21.30	263	150	-	7.15

ข้อมูลจากเครื่องวัดคุณภาพน้ำ เป็นข้อมูลเพื่อใช้ในการเฝ้าระวังคุณภาพน้ำดื่มสำหรับการผลิตน้ำประปาของกรมประมงครหลวง

เกณฑ์สำแล : ความเค็ม <0.25 g/l, ความนำไฟฟ้า <500 µS/cm, ออกซิเจนในน้ำ >2 mg/l, กรด-ด่าง ระหว่าง 5-9

เกณฑ์สะพานพระนั่งเกล้า และ รพ.ศิริราช ความเค็ม <1.80 g/l (อ้างอิงฝ่ายคุณภาพน้ำ)

เกณฑ์สำแลรับการเกษตร : ความเค็ม <2 g/l, ความนำไฟฟ้า <4,000 µS/cm

