



# สรุปสถานการณ์น้ำ

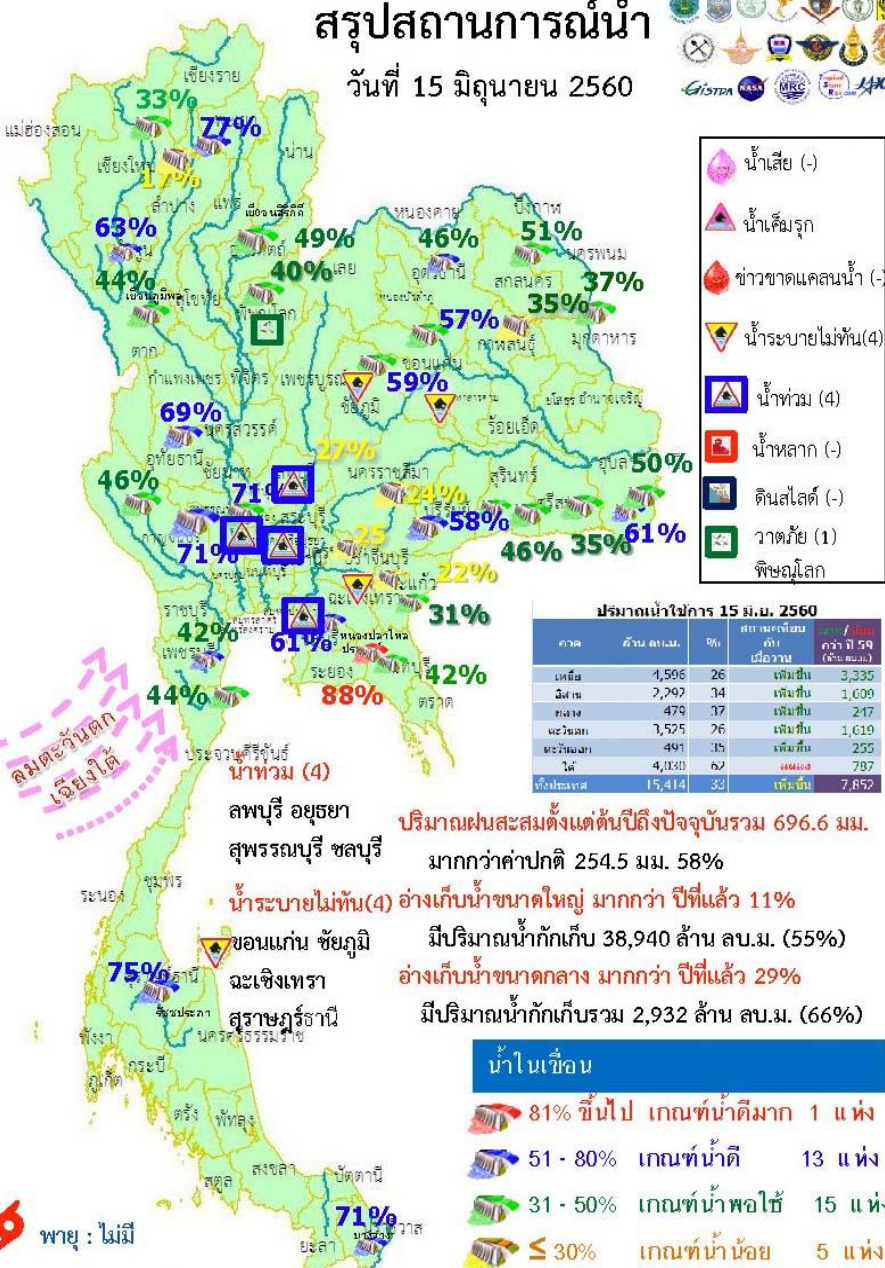
15 มิถุนายน 2560

สำนักงานเลขาธิการ

คณะกรรมการทรัพยากรน้ำแห่งชาติ

## สรุปสถานการณ์น้ำ

วันที่ 15 มิถุนายน 2560



1. ปริมาณฝนสะสมตั้งแต่ต้นปี 2560 ถึงวันที่ 11 มิถุนายน 60 รวม 696.6 มม. มากกว่าค่าเฉลี่ย 254.5 มม. (58%)

2. อ่างเก็บน้ำขนาดใหญ่มีปริมาณน้ำเก็บกักรวม 38,940 ล้าน ลบ.ม. (55%) มากกว่าปีที่แล้ว 11% (7,925 ล้าน ลบ.ม.)

3. อ่างเก็บน้ำขนาดกลาง มีปริมาณน้ำเก็บกักรวม 2,932 ล้าน ลบ.ม. (66%) มากกว่าปีที่แล้ว 29% (1,269 ล้าน ลบ.ม.)

4. พื้นที่ที่ต้องให้ความสนใจเรื่องน้ำ

4.1 พื้นที่น้ำท่วม 4 จังหวัด ลพบุรี ออยุธยา สุพรรณบุรี ชลบุรี

4.2 พื้นที่น้ำหลาก - จังหวัด

4.2.1. ขาดแคลนน้ำอุปโภค-บริโภค - จังหวัด

4.2.2 ขาดแคลนน้ำเกษตร - จังหวัด

4.3 น้ำเค็มรุก - จังหวัด

4.4 คุณภาพน้ำ

4.4.1 น้ำเสียเนื่องจากสิ่งปฏิกูล - จังหวัด

4.4.2 น้ำเสียเนื่องจากน้ำท่วมขัง - จังหวัด

ลมตะวันตกเฉียงใต้

พายุ : ไม่มี

## สถานการณ์การเก็บกักน้ำ

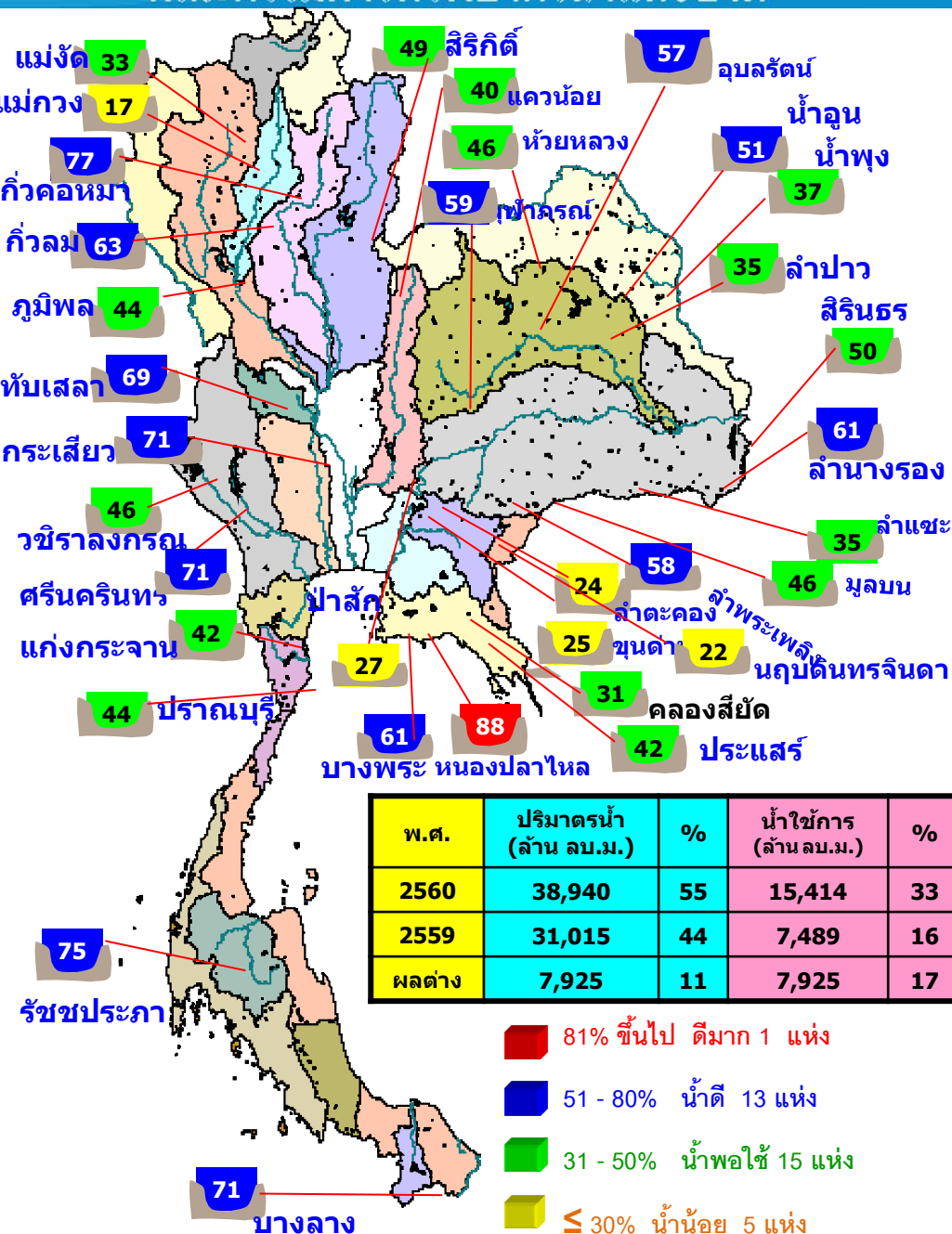
ในเขื่อนขนาดใหญ่

มีปริมาณน้ำสูงกว่าเกณฑ์กักเก็บน้ำสูงสุด 8 เขื่อน

เขื่อนกiewคอกหมา	ลำปาง	77%
เขื่อนสิรินธร	อุบลราชธานี	50%
เขื่อนอุบลรัตน์	ขอนแก่น	57%
เขื่อนน้ำพุง	สกลนคร	37%
เขื่อนลำพระเพลิง	นครราชสีมา	58%
เขื่อนป่าสักชลสิทธิ์	ลพบุรี สระบุรี	27%
เขื่อนกระเสียว	สุพรรณบุรี	71%
เขื่อนหนองปลาไหล	ระยอง	88%

มีปริมาณน้ำต่ำกว่าเกณฑ์กักเก็บน้ำต่ำสุด 1 เขื่อน

แม่กวางอุดมธารา	เชียงใหม่	17%
-----------------	-----------	-----



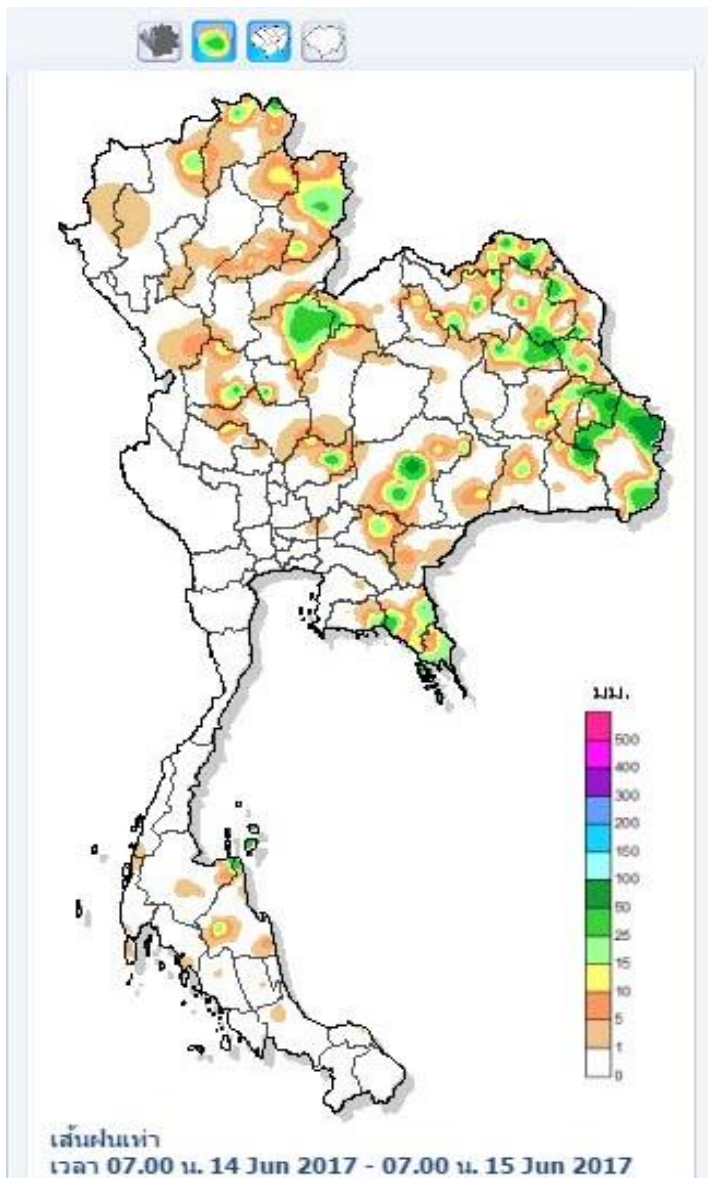
สภาพน้ำและการระบายน้ำ กฟผ  
รายงาน ณ วันที่ 15 มิถุนายน 2560

เขื่อน	A	B	C	D	E	F	G
	ปริมาณน้ำไหลเข้าอ่าง (ล้าน ลบ.ม.)	แผนระบายน้ำ (ล้าน ลบ.ม.)	ปริมาณน้ำผ่านเครื่องรวมตัวตราการสูญเสีย (ล้าน ลบ.ม.)	ปริมาณน้ำที่ สามารถใช้งาน ได้ (ล้าน ลบ.ม.)	ปริมาณน้ำ ที่สามารถ ใช้งานได้คิด เป็น %	ใช้งานได้ (วิน)	ใช้ได้จนถึง วันที่
1 เขื่อนภูมิพล	13.23	3.00	4.04	2194.54	22.71	543	9 ธค. 2561
2 เขื่อนสิริกิติ์	5.86	5.00	6.01	1787.41	26.84	297	7 เมย. 2561
3 เขื่อนศรีนครินทร์	4.28	5.00	1.36	2425.86	32.43	1,784	3 พค. 2565
4 เขื่อนวชิราลงกรณ	10.53	5.00	6.07	1107.91	18.95	183	14 ธค. 2560
5 เขื่อนรัชชประภา	5.70	15.00	16.49	2871.49	66.98	174	5 ธค. 2560
6 เขื่อนบางลาง	4.13	5.00	5.51	756.98	64.26	137	29 ธค. 2560
7 เขื่อนอุบลรัตน์	19.70	10.00	11.00	803.37	43.43	73	26 สค. 2560
8 เขื่อนป่าสัก	1.40	0.30	0.38	52.48	33.47	138	30 ธค. 2560
9 เขื่อนสิรินธร	10.40	8.00	8.75	157.85	13.91	18	2 กค. 2560
10 เขื่อนจันทรมูล	0.17	0.50	0.52	58.92	46.56	113	5 ธค. 2560
11 เขื่อนป่าสักชลสิทธิ์	3.97	1.33	1.33	254.74	26.62	192	23 ธค. 2560
12 เขื่อนแควน้อยบำรุงแดน	7.73	1.73	1.73	331.28	36.97	191	22 ธค 2560
รวม	87.10	59.86	63.19	12,803			

แหล่งข้อมูล : การไฟฟ้าฝ่ายผลิตแห่งประเทศไทย

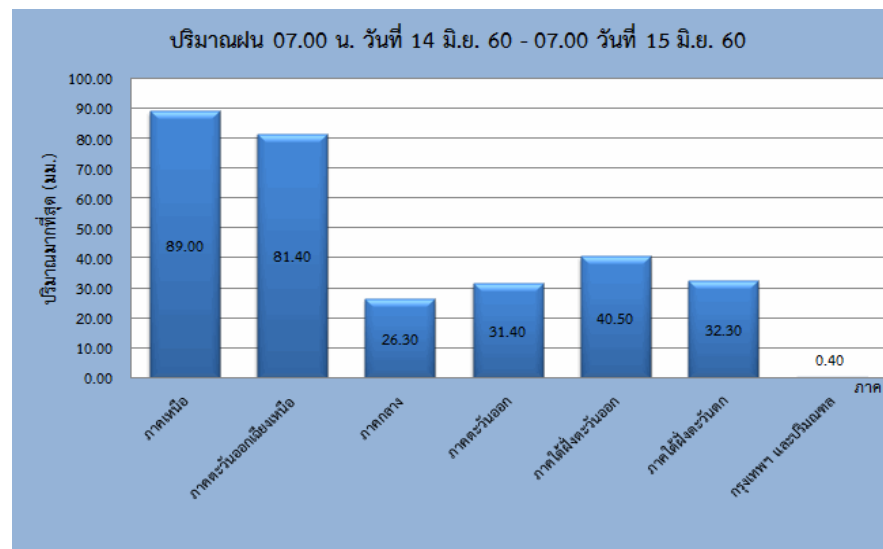


### ปริมาณฝน 24 ชั่วโมง ที่ผ่านมา

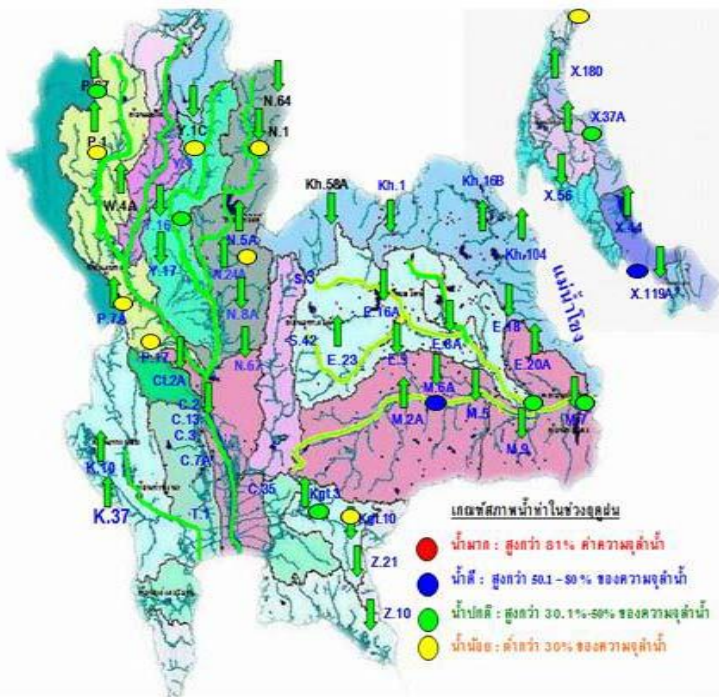


สรุปปริมาณฝนในรอบ 24 ชั่วโมง  
(เวลา 07.00 น. วันที่ 14 มิถุนายน 2560 ถึงเวลา 07.00 น. วันที่ 15 มิถุนายน 2560)  
ข้อมูลจาก : <https://www.tmd.go.th/climate/climate.php?FileID=1> เวลา 08.00 น.

ภาค	ปริมาณมากที่สุด (มม.)	
ภาคเหนือ	89.00	ที่ อ.ทุ่งช้าง จ.น่าน
ภาคตะวันออกเฉียงเหนือ	81.40	ที่ จ.อุบลราชธานี
ภาคกลาง	26.30	ที่ สถานีบัวชุม อ.ชัยบาดาล จ.ลพบุรี
ภาคตะวันออก	31.40	ที่ จ.จันทบุรี
ภาคใต้ฝั่งตะวันออก	40.50	ที่ จ.พัทลุง
ภาคใต้ฝั่งตะวันตก	32.30	ที่ จ.ตรัง
กรุงเทพฯ และปริมณฑล	0.40	ที่ เขตบางนา กรุงเทพมหานคร



### น้ำในลำน้ำและความเค็มในแม่น้ำเจ้าพระยา



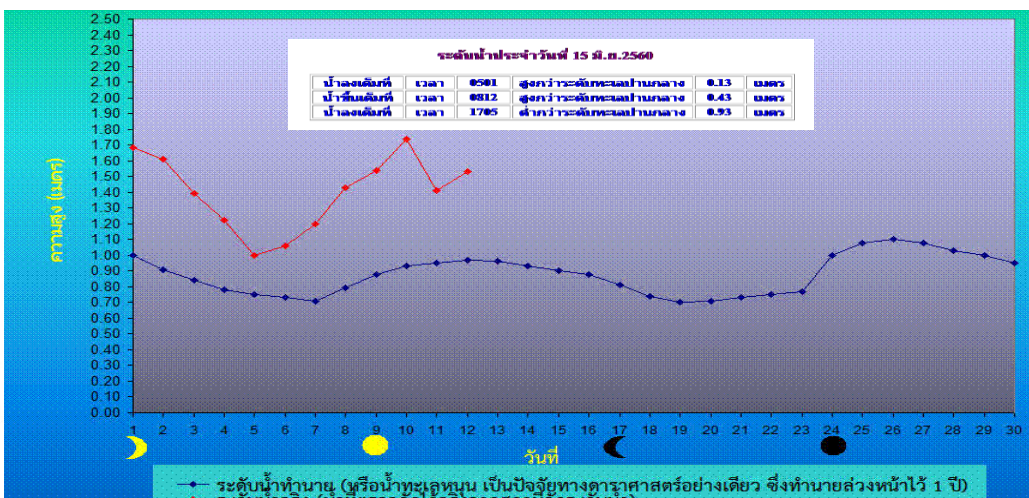
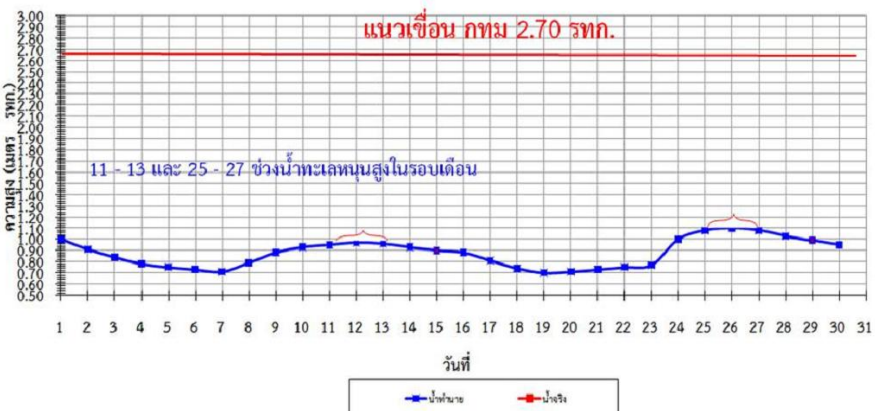
### โครงการระบบเฝ้าระวังคุณภาพน้ำแบบ Real Time

การประสานตรวจ

สถานี	ระยะทาง	วันที่	เวลา	กรด-ด่าง pH	ความเค็ม Salinity (g/l)	ความขุ่น Turbidity (NTU)	ความนำไฟฟ้า Conductivity (µS/cm)	สารละลาย TDS (mg/l)	คลอโรฟิลล์ Chlorophyll (µg/l)	ออกซิเจนในน้ำ DO (mg/l)
แม่น้ำเจ้าพระยา										
วัดบ้านแป้ง		15/06/2560	08:40	7.13	0.11	170.86	253	147	5.15	3.52
วัดโพธิ์แดงเหนือ	111	15/06/2560	08:40	6.87	0.11	157.80	259	150	7.40	3.74
วัดโสมล้อม	102	15/06/2560	08:40	6.86	0.11	149.00	273	160	-	3.60
ศาลา	96	15/06/2560	08:40	7.08	0.11	147.50	275	160	7.80	3.65
วัดไทรมาเหนือ	64	15/06/2560	08:40	7.07	0.12	131.15	292	170	4.09	2.46
รพ. ศิริราช	50	15/06/2560	08:40	-	-	-	-	-	-	-
คลองสัดโพธิ์	35	15/06/2560	08:40	-	0.17	-	392	230	-	-
การทำเรือ	27	15/06/2560	08:40	-	0.14	-	342	-	-	-
โรงไฟฟ้าพระนครใต้	12	15/06/2560	08:40	-	0.17	-	397	231	-	-
คลองประปาฝั่งตะวันออก										
โรงงานผลิตน้ำบางเขน		15/06/2560	08:40	8.31	0.12	97.40	286	170	10.30	4.00
คลองประปาฝั่งตะวันตก รับน้ำจากเขื่อนแม่กลอง จ.กาญจนบุรี										
เขื่อนแม่กลอง		15/06/2560	08:40	7.57	0.10	3.10	240	140	-	4.45
ท่าม่วง	-	15/06/2560	08:40	7.46	0.10	11.50	242	142	-	4.43
คลองประปา กม.54		15/06/2560	08:40	-	-	-	-	-	-	-
บางเลน กม.35		15/06/2560	08:40	7.90	0.10	26.10	236	140	-	7.26
คลองประปา กม.14		15/06/2560	08:40	7.96	0.10	25.20	232	140	-	6.90

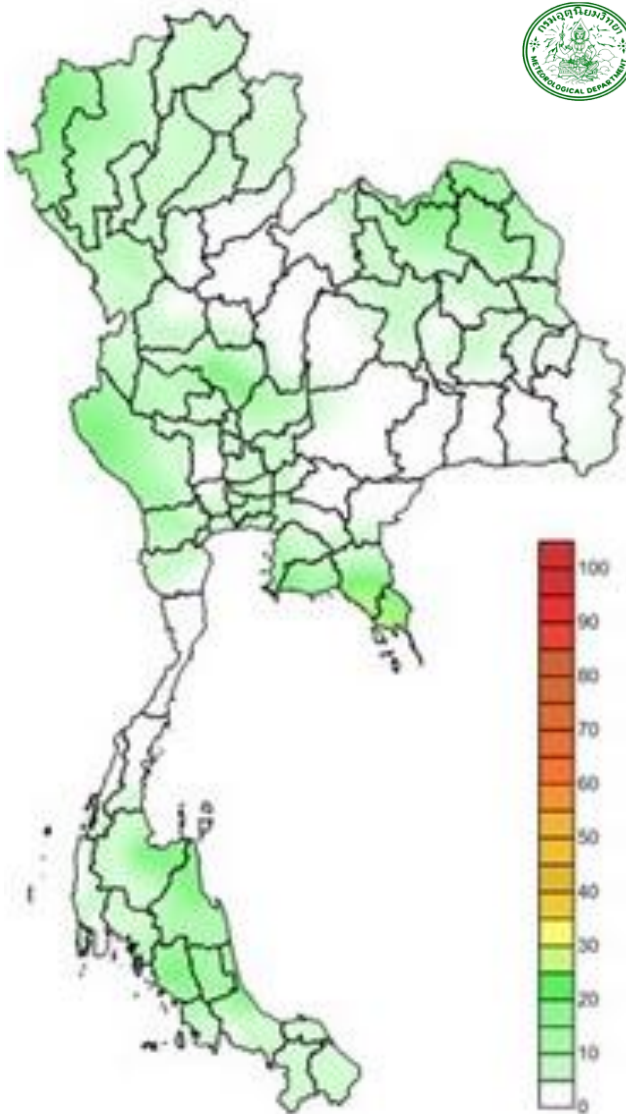
ข้อมูลจากเครื่องวัดคุณภาพน้ำ เป็นข้อมูลเพื่อใช้ในการเฝ้าระวังคุณภาพน้ำดื่มสำหรับการผลิตน้ำประปาของกรมประปา  
**เกณฑ์สีน้ำดื่ม :** ความเค็ม <0.25 g/l, ความนำไฟฟ้า <500 µS/cm, ออกซิเจนในน้ำ >2 mg/l, กรด-ด่าง ระหว่าง 5-9  
**เกณฑ์สะพานพระนั่งเกล้า และ รพ.ศิริราช :** ความเค็ม <1.80 g/l (อ้างอิงฝ่ายคุณภาพน้ำ)  
**เกณฑ์สำรับกรมเกษตร :** ความเค็ม <2 g/l, ความนำไฟฟ้า <4,000 µS/cm

เปรียบเทียบระดับน้ำขึ้นสูงสุดรายวัน ประจำเดือน มิถุนายน พ.ศ.2560  
 บริเวณกองบัญชาการกองทัพเรือ





## คาดการณ์อุณหภูมิอากาศและฝน



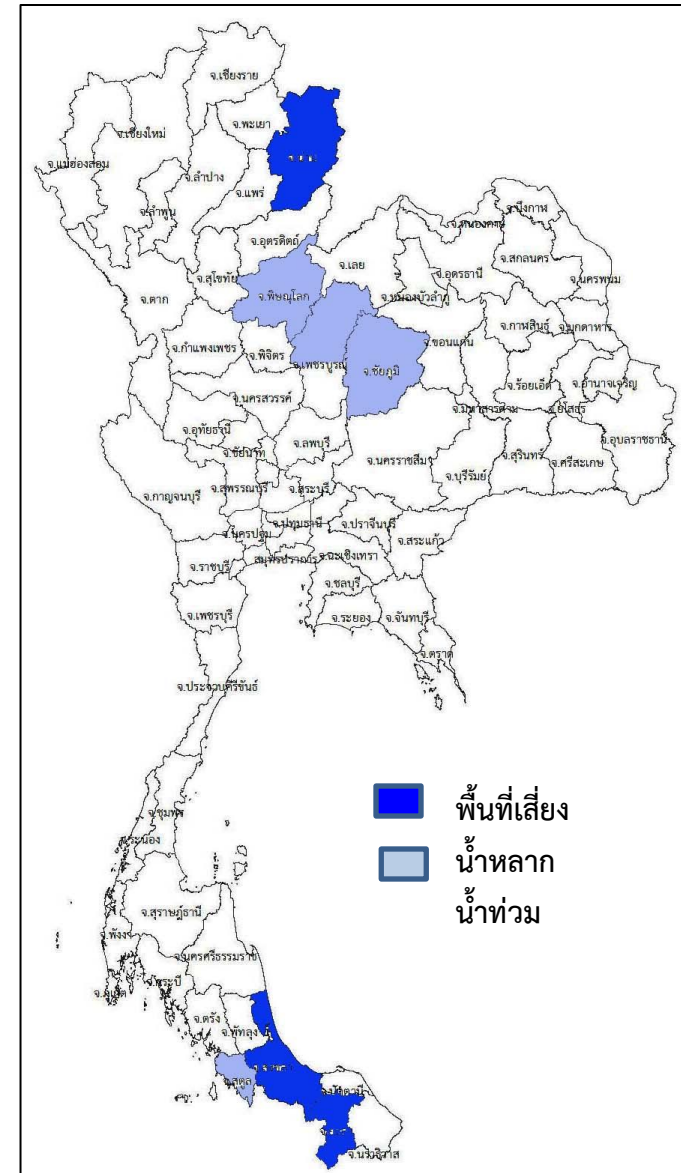
คาดการณ์ฝนสะสม 24 ชม.(มิลลิเมตร)

ภาค	ลักษณะอากาศ พื้นที่จังหวัด	% ฝน	เทียบกับเมื่อวาน
ภาคเหนือ	มีฝนฟ้าคะนอง บริเวณจังหวัดแม่ฮ่องสอน เชียงใหม่ เชียงราย ลำพูน ลำปาง พะเยา น่าน แพร่ และตาก อุณหภูมิ 24-35 องศาC	60	มากกว่าเมื่อวาน
ภาคตว. เชียงเหนือ	มีฝนฟ้าคะนอง บริเวณจังหวัดเลย หนองบัวลำภู หนองคาย บึงกาฬ อุดรธานี ขอนแก่น ชัยภูมิ สกลนคร และนครพนม อุณหภูมิ 23-34 องศาC	60	มากกว่าเมื่อวาน
ภาคกลาง	มีฝนฟ้าคะนอง บริเวณจังหวัดนครสวรรค์ อุทัยธานี ชัยนาท ลพบุรี กาญจนบุรี และราชบุรี อุณหภูมิ 23-35 องศาC	40	มากกว่าเมื่อวาน
ภาคตะวันออกเฉียง	มีฝนฟ้าคะนอง บริเวณนครนายก ชลบุรี ระยอง จันทบุรี และตราด อุณหภูมิ 24-34 องศาC ทะเลมึลคลื่นสูงประมาณ 1 ม.	40	มากกว่าเมื่อวาน
ภาคใต้ฝั่งตะวันออกเฉียง	มีฝนฟ้าคะนอง บริเวณสุราษฎร์ธานี นครศรีธรรมราช พัทลุง สงขลา ปัตตานี ยะลา และนราธิวาส อุณหภูมิ 23-35 องศาC ทะเลมึลคลื่นสูงประมาณ 1เมตร	40	มากกว่าเมื่อวาน
ภาคใต้ฝั่งตะวันตก	มีฝนฟ้าคะนอง บริเวณภูเก็ต กระบี่ ตรัง และสตูล อุณหภูมิ 22-34 องศาC ทะเลมึลคลื่นสูงประมาณ 1-2เมตร	30	เท่ากับเมื่อวาน
กทม.และปริมณฑล	มีฝนฟ้าคะนอง อุณหภูมิ 24-35 องศาC	40	มากกว่าเมื่อวาน

### คาดการณ์ฝน 24 ชั่วโมง ช่างหน้า (มิลลิเมตร)

- วันที่ 15 มิ.ย. 60 ประเทศไทยมีฝนฟ้าคะนองเกิดขึ้น โดยบริเวณภาคเหนือและภาคตะวันออกเฉียงเหนือจะมีฝนฟ้าคะนองมากกว่าภาคอื่น ๆ
- วันที่ 16 - 17 มิ.ย. 60 ประเทศไทยยังคงมีฝนฟ้าคะนองเกิดขึ้นได้ โดยบริเวณภาคเหนือและภาคตะวันออกเฉียงเหนือ มีฝนมากกว่าภาคอื่น ๆ
- วันที่ 18 - 20 มิ.ย. 60 ประเทศไทยจะมีฝนเพิ่มมากขึ้นและมีฝนตกหนักบริเวณภาคเหนือ ภาคตะวันออกเฉียงเหนือ และภาคใต้ฝั่งตะวันตก บริเวณทะเลอันดามัน มีคลื่นสูงประมาณ 2 เมตร

ภาค	% ฝน	เทียบกับเมื่อวาน
ภาคเหนือ	60	มากกว่าเมื่อวาน
ภาคตวอ. เยียงเหนือ	60	มากกว่าเมื่อวาน
ภาคกลาง	40	มากกว่าเมื่อวาน
ภาคตะวันออกเฉียงเหนือ	40	มากกว่าเมื่อวาน
ภาคใต้ฝั่งตะวันออก	40	มากกว่าเมื่อวาน
ภาคใต้ฝั่งตะวันตก	30	เท่ากับเมื่อวาน
กทม.และปริมณฑล	40	มากกว่าเมื่อวาน



พื้นที่ประกาศเขตให้ความช่วยเหลือผู้ประสบภัยพิบัติกรณีฉุกเฉินตามระเบียบกระทรวงการคลังว่าด้วยเงินทดรองราชการเพื่อช่วยเหลือผู้ประสบภัยพิบัติกรณีฉุกเฉิน ปี2556

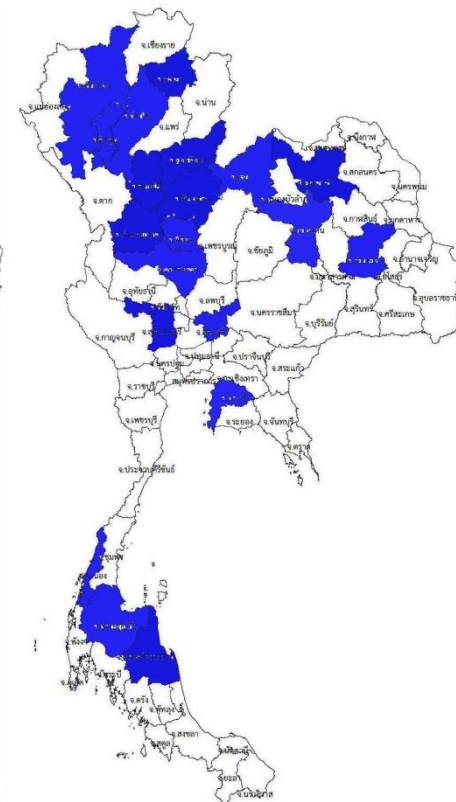
ข้อมูลวันที่ 14 มิถุนายน

ปี 2557

ปี 2558

ปี 2559

ปี 2560



ประกาศ 20 จังหวัด

เชียงใหม่ ลำปาง ลำพูน พะเยา พิชญ์โลก  
พิจิตร อุดรดิตถ์ สุโขทัย กำแพงเพชร  
นครสวรรค์ สระบุรี เลย อุดรธานี ขอนแก่น  
ร้อยเอ็ด ชลบุรี นครศรีธรรมราช สุพรรณบุรี  
ระนอง สุราษฎร์ธานี

ที่มาข้อมูล : กรมป้องกันและบรรเทาสาธารณภัย (ปภ.)



พื้นที่ประสบอุทกภัย น้ำป่าไหลหลาก ดินโคลนถล่ม น้ำท่วมขังรอการระบาย ปี 2557 – 2560 ข้อมูลวันที่ 14 มิถุนายน 2557-2560

ปี 2557



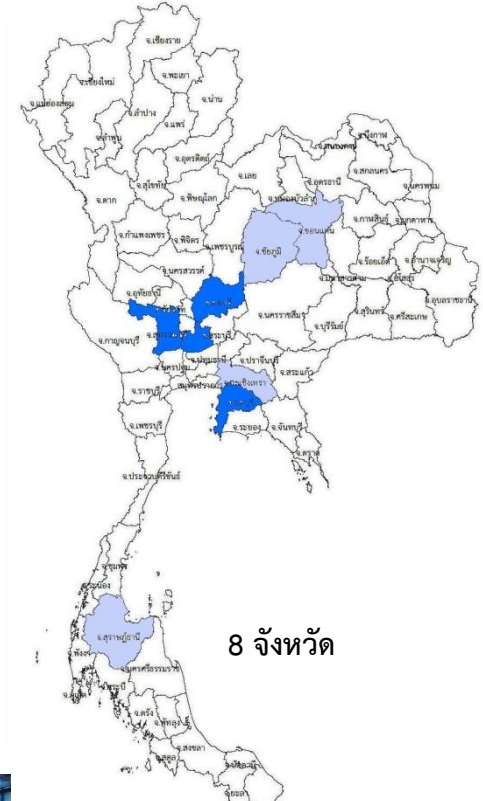
ปี 2558



ปี 2559



ปี 2560



■ น้ำท่วม 4 จังหวัด

ลพบุรี อุทัยฯ สุพรรณบุรี ชลบุรี

■ น้ำระบายไม่ทัน 4 จังหวัด

ขอนแก่น ชัยภูมิ ฉะเชิงเทรา สุราษฎร์ธานี

