



รายงานการเฝ้าระวังติดตามสถานการณ์น้ำ ๒๔ ชั่วโมง

ศูนย์ป้องกันวิกฤติน้ำ กรมทรัพยากรน้ำ กระทรวงทรัพยากรธรรมชาติและสิ่งแวดล้อม
โทรศัพท์ ๐ ๒๒๘๘ ๖๖๓๑ โทรสาร ๐ ๒๒๘๘ ๖๖๒๙ <http://www.dwr.go.th>

รายงานฉบับที่ ๑๐๕๒/๒๕๖๐

เวลา ๐๘.๐๐น.

วันที่ ๑๗ มิถุนายน ๒๕๖๐

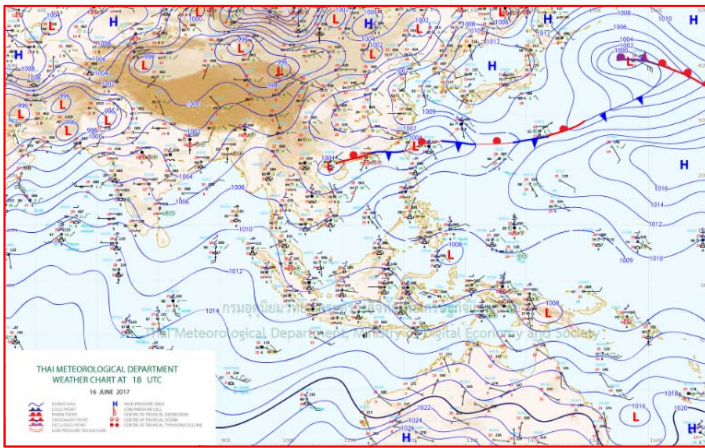
เรื่อง รายงานการเฝ้าระวังติดตามสถานการณ์น้ำ ๒๔ ชั่วโมง

เรียนรมว.ทส. เลขาธิการ รมว.ทส.ปกท.ทส. รอง ปกท.ทส. อทน. รอง อทน. และหน่วยงานที่เกี่ยวข้อง

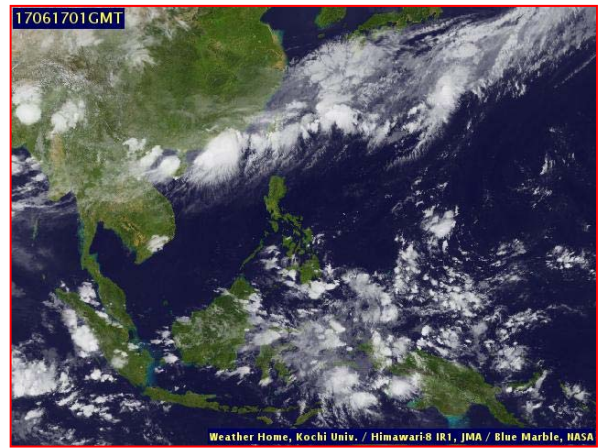
กรมทรัพยากรน้ำขอรายงานการเฝ้าระวังและติดตามสถานการณ์น้ำ ประจำวันที่ ๑๗ มิถุนายน ๒๕๖๐ ดังนี้

๑. สภาวะอากาศ ณ เวลา ๐๖.๐๐ น. (ที่มา: กรมอุตุนิยมวิทยา)

พยากรณ์อากาศ ๒๔ ชั่วโมงข้างหน้า ประเทศไทยมีฝนฟ้าคะนองส่วนมากอยู่ทางภาคเหนือ ตอนบนของภาคตะวันออกเฉียงเหนือ และภาคใต้ตอนล่าง

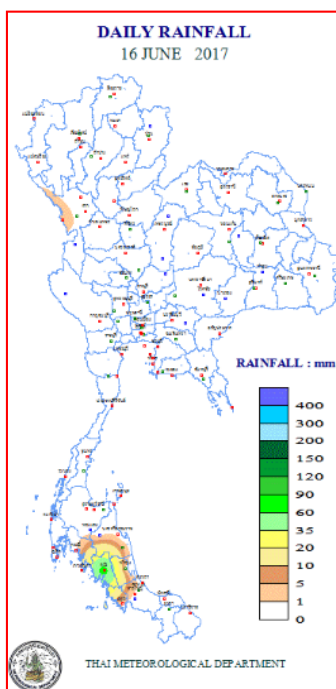


แผนที่อากาศ วันที่ ๑๗ มิ.ย. ๒๕๖๐ เวลา ๐๑.๐๐ น.



ภาพถ่ายจากดาวเทียม วันที่ ๑๗ มิ.ย. ๒๕๖๐ เวลา ๐๘.๐๐น.

๒. ปริมาณฝนสะสม ณ เวลา ๐๗.๐๐น. (เมื่อวาน) - ๐๗.๐๐ น. (วันนี้) (ที่มา: กรมอุตุนิยมวิทยา)

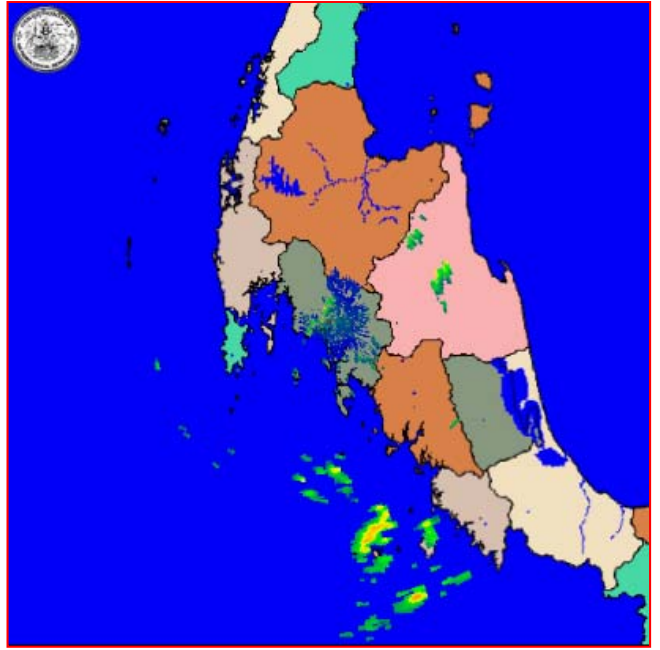


จุดตรวจวัด	ปริมาณฝน (มม.)
จ.ตรัง	๗๓.๘
จ.ตาก (แม่สอด)	๒.๑
จ.สตูล	๑.๐
จ.ตาก (ดอยมูเซอร์ สกษ.)	๐.๗
จ.แม่ฮ่องสอน (แม่สะเรียง)	๐.๖
จ.ปัตตานี	๐.๒
-	-
-	-

๓.เรดาร์ตรวจอากาศ ณ วันที่ ๑๗ มิถุนายน ๒๕๖๐ (ที่มา: กรมอุตุนิยมวิทยา)



สถานีสุวรรณภูมิ เวลา ๐๘.๓๐ น.



สถานีกระบี่ เวลา ๐๙.๐๐ น.

จากเรดาร์ตรวจอากาศจะพบว่ามียุ่กลุ่มเมฆฝนกระจายบริเวณภาคตะวันออกเฉียงเหนือ และภาคใต้

๔.สถานการณ์น้ำในอ่างเก็บน้ำขนาดใหญ่ ณ วันที่ ๑๖ มิถุนายน ๒๕๖๐(ที่มา: กรมชลประทาน)

สภาพน้ำในอ่างเก็บน้ำขนาดใหญ่ ปริมาณน้ำในอ่างฯ ๓๙,๐๑๒ ล้านลบ.ม. คิดเป็นร้อยละ ๕๕ (ปริมาณน้ำใช้การได้ ๑๕,๔๘๕ ล้านลบ.ม. คิดเป็นร้อยละ ๓๓) ปริมาณน้ำในอ่างฯ เทียบกับปี ๒๕๕๙ (๓๐,๙๖๔ ล้านลบ.ม. คิดเป็นร้อยละ ๔๔) มากกว่าปี ๒๕๕๙ จำนวน ๘,๐๔๘ ล้านลบ.ม. ปริมาณน้ำไหลลงอ่างฯ จำนวน ๑๑๒.๓๒ ล้านลบ.ม.ปริมาณน้ำระบาย จำนวน ๖๘.๕๒ ล้านลบ.ม. สามารถรับน้ำได้อีก ๓๑,๗๔๕ ล้านลบ.ม.

อ่างเก็บน้ำ	ปริมาณน้ำในอ่าง		ปริมาณน้ำใช้การได้		ปริมาณน้ำไหลลงอ่าง		ปริมาณน้ำระบาย		ปริมาณน้ำรับได้อีก (ล้าน ม. ^๓) (ความจุที่ รนส- ปริมาณน้ำ ปัจจุบัน)
	ปริมาณ (ล้าน ม. ^๓)	% น้ำเก็บกัก	ปริมาณ (ล้าน ม. ^๓)	% น้ำใช้การ	วันนี้ (ล้าน ม. ^๓)	เมื่อวาน (ล้าน ม. ^๓)	วันนี้ (ล้าน ม. ^๓)	เมื่อวาน (ล้าน ม. ^๓)	
๑.ภูมิพล	๖,๐๐๗	๔๕	๒,๒๐๗	๒๓	๑๕.๙๐	๑๓.๒๓	๓.๐๐	๓.๐๐	๗,๔๖๗
๒.สิริกิติ์	๔,๖๔๑	๔๙	๑,๗๙๑	๒๗	๙.๔๔	๕.๘๖	๕.๑๐	๕.๑๑	๖,๐๐๓
๓.จุฬารัตน์	๙๖	๕๘	๕๙	๔๖	๐.๑๗	๐.๑๗	๐.๕๐	๐.๕๐	๑๑๑
๔.อุบลรัตน์	๑,๓๙๑	๕๗	๘๑๐	๔๔	๑๖.๙๗	๑๙.๗๐	๙.๙๙	๑๐.๐๐	๑,๐๔๖
๕.ลำปาว	๖๙๘	๓๕	๕๙๘	๓๒	๐.๐๐	๓.๙๔	๐.๖๗	๐.๖๒	๑,๗๕๒
๖.สิรินธร	๙๙๑	๕๐	๑๖๐	๑๔	๑๐.๕๗	๑๐.๔๐	๘.๐๒	๗.๘๕	๙๗๗
๗.ป่าสักชลสิทธิ์	๒๗๕	๒๙	๒๗๒	๒๘	๙.๓๗	๑๑.๗๑	๑.๓๓	๑.๓๐	๖๙๒
๘.ศรีนครินทร์	๑๒,๖๘๗	๗๑	๒,๔๒๒	๓๒	๑๑.๓๘	๔.๒๘	๖.๐๒	๔.๙๙	๖,๑๕๙
๙.วชิราลงกรณ์	๔,๑๒๒	๔๗	๑,๑๑๐	๑๙	๙.๑๓	๑๐.๕๓	๖.๑๒	๕.๐๗	๖,๘๘๐
๑๐.ขุนด่านปราการชล	๕๗	๒๕	๕๒	๒๔	๐.๓๓	๐.๓๘	๐.๔๐	๐.๔๐	๑๖๙
๑๑.รัชชประภา	๔,๒๑๓	๗๕	๒,๘๖๑	๖๗	๔.๗๖	๕.๗๐	๑๔.๙๕	๑๕.๘๙	๒,๓๙๗
๑๒.บางกลาง	๑,๐๓๓	๗๑	๗๕๗	๖๔	๕.๑๕	๔.๑๓	๕.๐๑	๕.๓๖	๖๔๑

๕. สถานการณ์น้ำในประเทศ ณ วันที่ ๑๓ - ๑๗ มิถุนายน ๒๕๖๐ (ที่มา: กรมชลประทาน)

สถานี	แม่น้ำ	อำเภอ	จังหวัด	ระดับตลิ่ง (ม.รทก.)	ระดับน้ำ (ม.รทก.)					แนวโน้ม
					อังคาร	พุธ	พฤหัสบดี	ศุกร์	เสาร์	
					๑๓ มิ.ย.	๑๔ มิ.ย.	๑๕ มิ.ย.	๑๖ มิ.ย.	๑๗ มิ.ย.	
P.๑	ปิง	เมือง	เชียงใหม่	๓.๗๐	๑.๓๐	๑.๒๘	๑.๓๐	๑.๒๗	๑.๒๕	ลดลง
W.๑C	วัง	เมือง	ลำปาง	๕.๒๐	๐.๒๙	๐.๓๗	๐.๓๓	๐.๒๙	๐.๓๐	เพิ่มขึ้น
Y.๑๖	ยม	บางระกำ	พิษณุโลก	๑.๕๔	๖.๗๗	๖.๘๔	๖.๘๗	๖.๘๔	๖.๘๑	ลดลง
N.๗A	น่าน	เมือง	พิจิตร	๑๐.๗๘	๔.๙๒	๔.๙๑	๔.๖๒	๔.๓๗	๔.๑๔	ลดลง
C.๑๓	เจ้าพระยา	สรรพยา	ชัยนาท	๑๖.๓๔	๑๖.๕๐	๑๖.๕๐	๑๖.๕๐	๑๖.๕๐	๑๖.๕๐	ทรงตัว
M.๖A	มูล	สตึก	บุรีรัมย์	๖.๐๐	๔.๖๘	๔.๗๓	๔.๗๕	๔.๘๐	๔.๘๔	เพิ่มขึ้น
M.๗	มูล	เมือง	อุบลราชธานี	๗.๐๐	๔.๒๒	๔.๑๘	๔.๑๙	๔.๒๓	๔.๒๔	เพิ่มขึ้น
M.๑๙๑	ลำตะคอง	เมือง	นครราชสีมา	๓.๐๐	๐.๙๘	๑.๐๐	๐.๙๐	๐.๙๐	๐.๙๐	ทรงตัว
M.๑๕๙	ลำชี	จอมพระ	สุรินทร์	๑๑.๓๐	๓.๙๘	๔.๒๐	๔.๒๕	๓.๖๑	๓.๕๕	ลดลง
M.๙๕	ลำเสียวใหญ่	สุวรรณภูมิ	ร้อยเอ็ด	๓.๒๐	๒.๖๕	๒.๖๐	๒.๔๕	๒.๒๓	๑.๙๒	ลดลง
X.๖๔	คลองท่าแซะ	ท่าแซะ	ชุมพร	๑๗.๑๓	๗.๙๒	๗.๖๓	๗.๗๖	๗.๗๙	๗.๗๘	ลดลง
X.๑๔๙	คลองกลาย	นบพิตำ	นครศรีธรรมราช	๓๓.๙๖	๒๙.๐๗	๒๙.๐๖	๒๙.๑๙	๒๙.๑๔	๒๙.๐๗	ลดลง
X.๒๗๔	แม่น้ำโก-ลก	แว้ง	นราธิวาส	๒๒.๔๐	๑๘.๗๐	๑๙.๔๐	๑๙.๗๐	๑๘.๗๐	๑๘.๖๕	ลดลง
X.๓๗A	แม่น้ำตาปี	พระแสง	สุราษฎร์ธานี	๑๐.๗๖	๗.๑๔	๗.๒๐	๗.๑๔	๗.๒๓	๗.๒๐	ลดลง

*** ยังไม่ได้รับรายงาน

สถานการณ์น้ำในพื้นที่ลุ่มน้ำโขง ณ วันที่ ๑๒ มิถุนายน ๒๕๖๐ (ที่มา:MRC: Mekong River Commission)

สถานี	ระดับตลิ่ง(เมตร)	ระดับน้ำ (เมตร)	ต่ำกว่าระดับตลิ่ง (เมตร)	แนวโน้ม
อ.เชียงแสน จ.เชียงราย	๑๒.๘๐	๓.๖๔	๙.๑๖	เพิ่มขึ้น
อ.เชียงคาน จ.เลย	๑๖.๐๐	๖.๗๕	๙.๒๕	เพิ่มขึ้น
อ.เมือง จ.หนองคาย	๑๒.๒๐	๓.๕๓	๘.๖๗	เพิ่มขึ้น
อ.เมือง จ.นครพนม	๑๒.๐๐	๓.๔๙	๘.๕๑	ทรงตัว
อ.เมือง จ.มุกดาหาร	๑๒.๕๐	๓.๘๒	๘.๖๘	ทรงตัว
อ.โขงเจียม จ.อุบลราชธานี	๑๔.๕๐	๕.๒๗	๙.๒๓	เพิ่มขึ้น

๖.สถานการณ์เตือนภัย Early Warning ณ วันที่ ๑๗ มิถุนายน ๒๕๖๐ (ที่มา: สำนักวิจัย พัฒนาและอุทกวิทยา กรมทรัพยากรน้ำ) [เวลา ๑๕.๐๐ น.(เมื่อวาน) - ๐๘.๐๐ น. (วันนี้)]

การแจ้งเตือน	สถานี	การแจ้งเตือน
เตือนสีแดง (อพยพ)	-	-
เตือนสีเหลือง (เตือนภัย)	-	-
เตือนสีเขียว (เฝ้าระวัง)	-	-

*ได้รับข้อมูลจากทางSocial Media โดยโปรแกรม Line ศูนย์อุทกภัย ทน.

๗. สถานการณ์ธรณีพิบัติ ณ วันที่ ๑๗ มิถุนายน ๒๕๖๐ (ที่มา : กรมทรัพยากรธรณี)

ไม่มีสถานการณ์ธรณีพิบัติ

๘. เหตุการณ์วิกฤตน้ำปัจจุบัน ณ วันที่ ๑๗ มิถุนายน ๒๕๖๐ [เวลา ๑๕.๐๐ น. (เมื่อวาน) - ๐๘.๐๐ น. (วันนี้)]

ไม่มีสถานการณ์

๙. สถานการณ์อุทกภัย ณ วันที่ ๑๖ มิถุนายน ๒๕๖๐ (ที่มา :กรมป้องกันและบรรเทาสาธารณภัย)

การประกาศเขตการให้ความช่วยเหลือผู้ประสบภัยพิบัติกรณีฉุกเฉิน (อุทกภัย) ตามระเบียบกระทรวงการคลังว่าด้วยเงินอุดหนุนราชการเพื่อช่วยเหลือผู้ประสบภัยพิบัติกรณีฉุกเฉิน พ.ศ. ๒๕๕๖

ที่	จังหวัด	จำนวน				รายชื่ออำเภอที่ประกาศเขตฯ
		อำเภอ	ตำบล	หมู่บ้าน	ชุมชน	
๑	พะเยา	๖	๒๗	๒๐๓	๗	เมือง จุน ภูซาง เชียงคำ ภูกามยาว ดอกคำใต้
๒	พิษณุโลก	๘	๕๐	๒๙๔	-	ชาติตระการ เนินมะปราง นครไทย เมืองฯ พรหมพิราม วังทอง บางระกำ บางกระทุ่ม
๓	อุตรดิตถ์	๖	๒๖	๑๓๕	-	ลับแล พิชัย เมืองฯ ท่าปลา ทองแสนขัน ตรอน
๔	กำแพงเพชร	๘	๕๘	๕๙๐	-	พรานกระต่าย เมืองฯ ทวายทองวัฒนา บึงสามพัน คลองขลุง ไทรงาม ขามูร์ลักษบุรี ลานกระบือ
๕	อุดรธานี	๓	๑๐	๔๘	๗	หนองแสง น้ำโสม นาูง
๖	สุโขทัย	๙	๖๘	๕๕๕	๑๒	เมือง ศรีสัชนาลัย ท่งเสลี่ยม สวรรคโลก บ้านด่านลานหอย ศรีสำโรง ศิริมาส กงไกรลาส ศรีนคร
๗	นครศรีธรรมราช	๑	๑	๒	-	ฉวาง
๘	สุพรรณบุรี	๕	๖๖	๔๕๖	-	สองพี่น้อง บางปลาม้า อู่ทอง เมือง เดิมบางนางบวช
๙	เชียงใหม่	๑๒	๒๙	๑๕๖	-	อมก๋อย สันทราย หางดง ไชยปราการ เชียงดาว แม่ฮาย จอมทอง ดอยสะเก็ด เวียงแหง ดอยเต่า ผาง ฮอด
๑๐	เลย	๑๓	๖๑	๓๗๗	๑๙	ด่านซ้าย วังสะพุง ปากชม นาแห้ว ภูกระดึง ภูเรือ ท่าลี่ เชียงคาน นาดัง ผาขาว เอร่าวีน ภูหลวง เมืองฯ
๑๑	ลำปาง	๑	๒	๙	-	เมืองปาน
๑๒	สุราษฎร์ธานี	๑	๒	๖	-	เวียงสระ
๑๓	ลำพูน	๒	๕	๒๘	-	บ้านโฮ้ง ลี้
๑๔	ระนอง	๑	๑	๑	-	เมืองฯ
๑๕	ชลบุรี	๑	๑๔	๘๗	-	พนัสนิคม
๑๖	ขอนแก่น	๖	๑๙	๑๒๘	-	โนนศิลา ภูผาม่าน หนองเรือ หนองนาคำ บ้านไผ่ ชุมแพ
๑๗	นครสวรรค์	๓	๙	๔๑	-	เมืองฯ โกรกพระ ชุมแสง
๑๘	พิจิตร	๖	๒๖	๑๒๑	-	โพทะเล บางมูลนาก สามง่าม วชิรบุรี บึงนางราง โพธิ์ประทับช้าง
๑๙	ร้อยเอ็ด	๑	๑๑	๓๕	-	เกษตรวิสัย
๒๐	สระบุรี	๑	๒	๕	-	บ้านหมอ
รวม ๒๐ จังหวัด		๙๔	๔๘๗	๓,๒๗๗	๔๕	

๑๐. การคาดหมายลักษณะอากาศ ๗ วันข้างหน้า (ระหว่างวันที่ ๑๗ - ๒๒ มิถุนายน ๒๕๖๐)

ในช่วงวันที่ ๑๗ มิ.ย. ประเทศไทยมีฝนฟ้าคะนองลดลง หลังจากนั้นในช่วงวันที่ ๑๘ - ๒๒ มิ.ย. ประเทศไทยจะมีฝนเพิ่มมากขึ้นและมีฝนตกหนักบางพื้นที่ บริเวณภาคเหนือ ภาคตะวันออกเฉียงเหนือ และภาคใต้ฝั่งตะวันตก สำหรับบริเวณทะเลอันดามันตอนบนและอ่าวไทยตอนบน มีคลื่นสูงประมาณ ๒ เมตร

๑๑. การเตรียมความพร้อมรับมือสถานการณ์อุทกภัย (กรมทรัพยากรน้ำ)

ตารางข้อมูลเครื่องจักร / อุปกรณ์เพื่อใช้ในการให้ความช่วยเหลือ เพื่อการเตรียมรับสถานการณ์ภาวะน้ำท่วม ปี ๒๕๖๐

ลำดับ ที่	เครื่องจักร / อุปกรณ์	สำนักงานทรัพยากรน้ำภาค ๑-๑๑											รวม ทั้งสิ้น
		๑	๒	๓	๔	๕	๖	๗	๘	๙	๑๐	๑๑	
๑	รถยนต์บรรทุก ๖ ล้อ	๖	๔	๑	๓	๒	๑	๔	-	-	๓	-	๒๔
๒	รถยนต์บรรทุก ๖ ล้อ ๖ ตัน แบบมี เครน	๑	๒	๑	๑	๑	๑	๒	๑	-	๑	-	๑๑
๓	รถยนต์บรรทุก ๑๐ ล้อ แบบมีเครน	-	๑	๑	๑	-	๑	๑	๑	-	๑	-	๗
๔	รถยนต์บรรทุกน้ำ (๖,๐๐๐ ลิตร)	๓	๔	๑	๒	๔	๑	๒	๒	๓	๒	๒	๒๖
๕	ระบบผลิตน้ำประปาเคลื่อนที่ (RO)	-	-	-	-	-	-	๑	๒	-	-	-	๓
๖	ชุดประปาสนาม ผลิตได้ ๓ ลบ.ม./ ชม.	๑	๑	-	-	๒	-	๑	๑	๒	-	-	๘
๗	เครื่องสูบน้ำขนาดเล็ก (๓-๘ นิ้ว)	๑๐	-	-	-	-	-	-	-	๑	๘	-	๑๙
๘	เครื่องสูบน้ำขนาด (๘ นิ้ว)	๒	-	๒	๒	๒	๒	๒	-	๔	-	๑	๑๗
๙	เครื่องสูบน้ำขนาด (๑๐ นิ้ว)	๓	๒	๔	๔	๓	๓	๓	๑	๔	๑	๑	๓๔
๑๐	เครื่องสูบน้ำขนาด (๑๒ นิ้ว)	๑๕	๒๗	๑๔	๑๔	๑๓	๒๐	๒๕	๒๐	๒๔	๑๕	๑๒	๑๙๙
๑๑	เครื่องสูบน้ำขนาด (๒๖ นิ้ว)	-	๒	๑	๑	-	๒	๒	๑	๒	๑	-	๑๒
๑๒	เครื่องสูบน้ำขนาด (๓๐ นิ้ว)	-	๖	-	-	-	๕	๓	-	๓	๔	-	๒๑
๑๓	เรือลุมินียมนติดเครื่องยนต์	-	๒	๔	๑	-	-	-	-	-	-	-	๗
๑๔	เรือลุมินียมนไม่ติดเครื่องยนต์	-	-	๕	๑	-	-	-	-	-	-	-	๖

จึงเรียนมาเพื่อโปรดทราบ

นายวรศาสตร์ อภัยพงษ์
อธิบดีกรมทรัพยากรน้ำ