

รายงานสถานการณ์น้ำลุ่มน้ำโขง ชี มูล

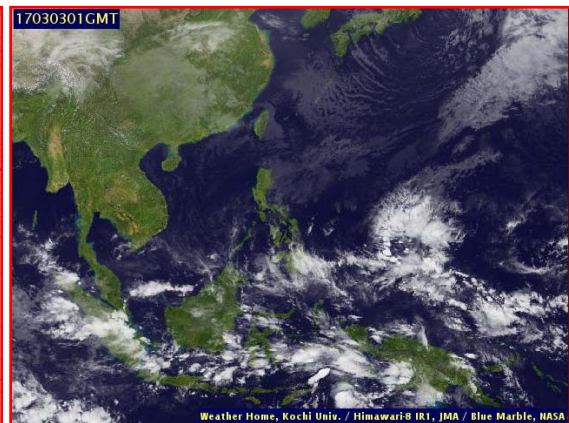
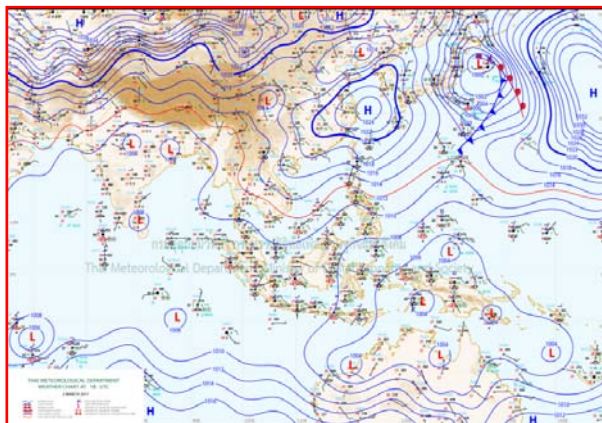
วันที่ 3 มีนาคม 2560

1) สภาพภูมิอากาศ

ลักษณะอากาศทั่วไป (ที่มา: กรมอุตุนิยมวิทยา)

พยากรณ์อากาศ 24 ชั่วโมงข้างหน้า บริเวณประเทศไทยตอนบนยังคงมีอากาศเย็นในช่วงเช้าและกลางวันเป็นส่วนใหญ่ ขอให้ประชาชนดูแลสุขภาพเนื่องจากสภาพอากาศที่เปลี่ยนแปลงไว้ด้วย สำหรับภาคใต้มีฝนลดลง ส่วนคลื่นลมบริเวณอ่าวไทยตอนล่างตั้งแต่จังหวัดสุราษฎร์ธานีลงไป มีคลื่นสูง 2-3 เมตร ขอให้ชาวเรือเดินเรือด้วยความระมัดระวังและเรือเล็กบริเวณอ่าวไทยตอนล่างควรงดออกจากฝั่งไปจนถึงวันที่ 4 มีนาคม 2560

สภาพอากาศภาคตะวันออกเฉียงเหนือ อากาศเย็น และอุณหภูมิจะสูงขึ้นเล็กน้อย กับมีหมอกในตอนเช้า อุณหภูมิต่ำสุด 16-18 องศาเซลเซียส อุณหภูมิสูงสุด 31-34 องศาเซลเซียส บริเวณยอดภูอากาศหนาว อุณหภูมิต่ำสุด 9-14 องศาเซลเซียส ลมตะวันออกเฉียง ความเร็ว 10-25 กม./ชม.

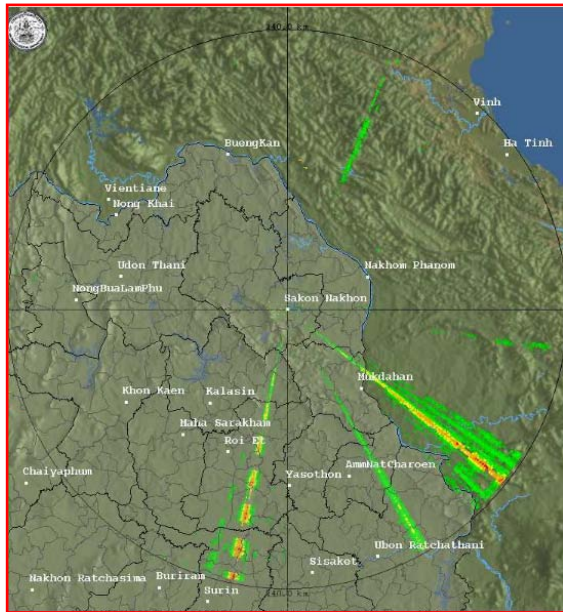


แผนที่อากาศ วันที่ 3 มี.ค. 2560 เวลา 07.00 น.

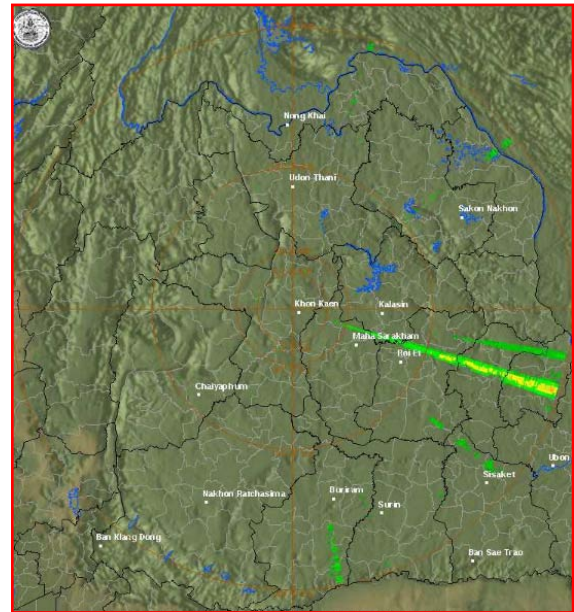
ภาพถ่ายจากดาวเทียม วันที่ 3 มี.ค. 2560

2) สถานการณ์ฝน

จากข้อมูลสถานการณ์ฝนในพื้นที่ลุ่มน้ำโขง ชี มูลของวันที่ 3 มีนาคม 2560 จากกรมทรัพยากรน้ำ กรมอุตุนิยมวิทยากรมชลประทาน และสถาบันสารสนเทศทรัพยากรน้ำและการเกษตร (องค์การมหาชน) พบว่าไม่มีฝนตก หรือฝนตกเล็กน้อย



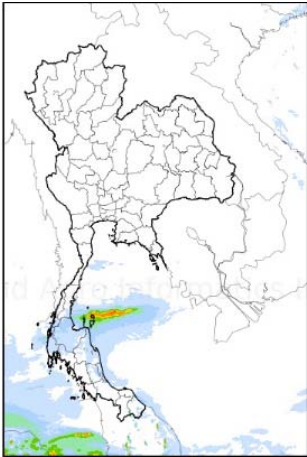
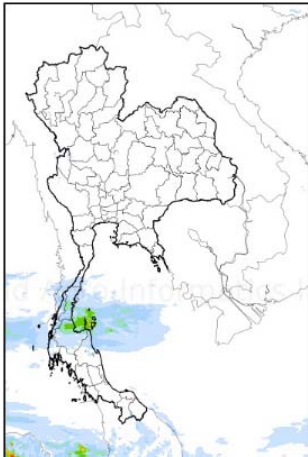
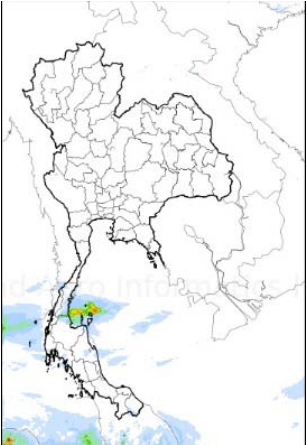
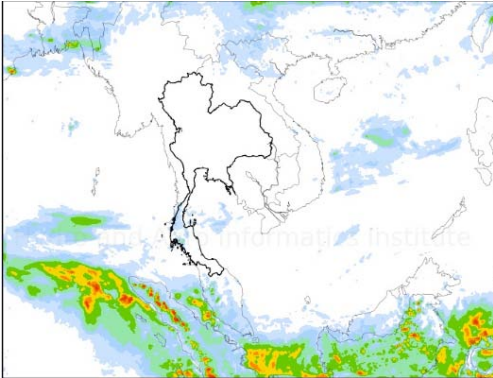
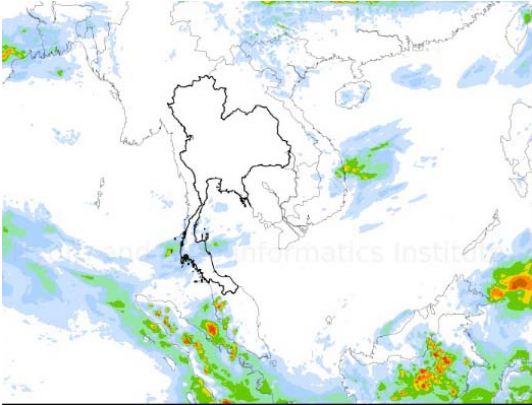
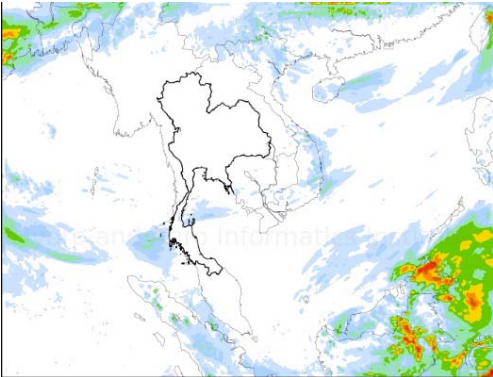
สถานีสกลนคร เวลา 13.30 น.



สถานีขอนแก่น เวลา 13.30 น.

ภาพเรดาร์ตรวจอากาศ ณ วันที่ 3 มีนาคม 2560 (ที่มา :กรมอุตุนิยมวิทยา)

สถานการณ์น้ำฝน

	
<p>แผนที่การคาดการณ์น้ำฝนวันที่ 3 มี.ค. 60</p>	<p>แผนที่การคาดการณ์น้ำฝนวันที่ 4 มี.ค. 60</p>
	
<p>แผนที่การคาดการณ์น้ำฝนวันที่ 5 มี.ค. 60</p>	<p>แผนที่การคาดการณ์น้ำฝนวันที่ 6 มี.ค. 60</p>
	
<p>แผนที่การคาดการณ์น้ำฝนวันที่ 7 มี.ค. 60</p>	<p>แผนที่การคาดการณ์น้ำฝนวันที่ 8 มี.ค. 60</p>
<p>ที่มา : www.thaiwater.net</p>	
<p>ผลการคาดการณ์ปริมาณฝนล่วงหน้า</p>	

3) ข้อมูลปริมาณน้ำในลำน้ำ

ลุ่มน้ำโขง ชี มูล ปัจจุบันสถานการณ์น้ำในลำน้ำ โดยทั่วไปยังคงอยู่ในภาวะปกติ ระดับน้ำในลำน้ำส่วนใหญ่มีแนวโน้มเพิ่มขึ้น

สถานการณ์น้ำท่า (26 ก.พ. - 3 มี.ค. 2560 ที่มา: กรมชลประทาน)

สถานี	แม่น้ำ	อำเภอ	จังหวัด	ระดับตลิ่ง	จันทร์	อังคาร	พุธ	พฤหัสบดี	ศุกร์
				ปริมาณน้ำ (ลบ.ม./วิ.)	27 ก.พ.	28 ก.พ.	1 มี.ค.	2 มี.ค.	3 มี.ค.
Kh.97	โขง-บน	เชียง คาน	เลย	19.00	5.66	5.76	6.19	6.34	6.40
				-	-	-	-	-	-
Kh.1	โขง-บน	เมือง	หนองคาย	13.00	3.40	3.30	2.94	3.16	3.42
				-	-	-	-	-	-
Kh.100	โขง-ล่าง	เมือง	บึงกาฬ	14.00	4.03	3.90	3.65	3.50	3.58
				-	-	-	-	-	-
Kh.16B	โขง-ล่าง	เมือง	นครพนม	13.00	2.50	2.60	2.58	2.48	2.32
				-	-	-	-	-	-
Kh.104	โขง-ล่าง	เมือง	มุกดาหาร	13.00	2.66	2.76	2.76	2.76	2.66
				-	-	-	-	-	-
E.23	ชี	เมือง	ชัยภูมิ	11.50	2.77	2.81	2.83	2.82	2.81
				500	0.0	0.0	0.0	-	-
E.16A	ชี	เมือง	ขอนแก่น	9.30	3.40	3.30	3.10	3.10	3.10
				600	-	-	-	-	-
E.8A	ชี	เมือง	มหาสารคาม	10.60	4.55	4.43	4.55	4.50	4.50
				990	-	-	-	-	-
E.18	ชี	ทุ่งเขา หลวง	ร้อยเอ็ด	9.50	1.78	1.73	1.75	1.80	1.85
				1,003	3.9	3.7	3.8	4.0	4.5
E.20A	ชี	มหาชัย ชนะ	ยโสธร	10.0	4.02	4.02	4.01	3.99	3.97
				1,154	36.6	36.6	35.8	34.3	32.9
M.2A	มูล	เฉลิมพระ เกียรติ	นครราชสีมา	6.20	0.48	0.43	0.43	0.41	0.42
				157	0.00	0.00	0.00	0.00	0.00
M.6A	มูล	สตึก	บุรีรัมย์	6.00	0.60	0.60	0.65	0.67	0.65
				440	0.00	0.00	0.00	0.00	0.00
M.4	มูล	ท่าตูม	สุรินทร์	6.30	0.98	0.98	0.99	-	-
				494	-	-	-	-	-
M.5	มูล	ราชโศภ	ศรีสะเกษ	8.10	1.15	1.08	1.07	1.05	1.04
				903	3.60	3.32	3.28	3.20	3.16
M.7	มูล	เมือง	อุบลราชธานี	7.00	1.74	1.75	1.76	1.78	1.75
				2,300	59.80	60.50	61.20	62.60	60.50

สถานีห้วยหลวง ต.หม่ม อ.เมือง
จ.อุดรธานี(ลุ่มน้ำโขง)



สถานีบ้านตาลปากน้ำ ต.ไชยบุรี อ.ท่าอุเทน
จ.นครพนม (ลุ่มน้ำโขง)



สถานีบ้านเหล่ากชุมต.คอนหัน อ.เมือง
จ.ขอนแก่น(ลุ่มน้ำชี)



สถานีสตีกต.สตีกอ.สตีก
จ.บุรีรัมย์ (ลุ่มน้ำมูล)

