



## สรุปสถานการณ์น้ำภาคตะวันออก

รายงานสถานการณ์ ณ วันที่ ๒๘ ตุลาคม ๒๕๕๙

- ๑) ปริมาณน้ำกักเก็บในอ่างเก็บน้ำ จำนวน ๑๑ อ่าง เท่ากับ ๗๖๑.๙๕ ล้านลบ.ม. (ปี ๒๕๕๘ เท่ากับ ๗๐๑.๕๗ ล้านลบ.ม.) โดยมีปริมาณน้ำกักเก็บในอ่างเก็บน้ำปัจจุบัน เท่ากับ ๕๐๘.๗๗ ล้าน ลบ.ม. หรือคิดเป็น ๖๖.๗๗% ของปริมาณน้ำกักเก็บฯทั้งหมด และเมื่อเทียบกับปีที่แล้ว ได้ข้อมูล ดังนี้

รายการ	หน่วย		
	ล้าน ลบ.ม.	%	ปี ๕๙ เทียบกับ ปี ๕๘ มากกว่า (+)/น้อยกว่า (-) (%)
ปริมาณน้ำกักเก็บฯ วันที่ ๒๘ ต.ค. ๕๘	๖๓๕.๗๕	๙๐.๖๒%	-๒๓.๘๕%
ปริมาณน้ำกักเก็บฯ วันที่ ๒๘ ต.ค. ๕๙	๕๐๘.๗๗	๖๖.๗๗%	

- ๒) ปริมาณความต้องการน้ำเฉลี่ยต่อวัน (คิดจากปริมาณการใช้น้ำ) : ตั้งแต่ ๑ ม.ค. ๒๕๕๙ จนถึงปัจจุบัน มีค่าสะสมเท่ากับ ๘๘๓,๗๕๘ ลบ.ม. ขณะที่ตั้งแต่ ๑ ม.ค. ๒๕๕๘ จนถึงปัจจุบัน มีค่าสะสมเท่ากับ ๙๓๑,๙๗๕ ลบ.ม. โดยแยกเป็นพื้นที่ ดังนี้

พื้นที่	ปริมาณความต้องการน้ำปี ๒๕๕๘ ต่อวัน (ลบ.ม.)	ปริมาณความต้องการน้ำ ตั้งแต่ ๑ ม.ค - ๒๘ ต.ค.๕๘ ต่อวัน (ลบ.ม.)	ปริมาณความต้องการน้ำ ตั้งแต่ ๑ ม.ค - ๒๘ ต.ค.๕๙ ต่อวัน (ลบ.ม.)	ปริมาณความต้องการน้ำ ปี ๕๙ เทียบกับ ปี ๕๘ ต่อวัน (ลบ.ม.)(%)
I) สัตหีบ-บ้านฉาง-มาบตาพุด	๒๐๙,๖๕๕	๑๘๐,๐๕๘	๑๗๓,๕๘๔	-๖,๔๗๔ (-๓.๖๐%)
II) ชลบุรี-แหลมฉบัง	๒๔๔,๓๐๖	๒๑๐,๔๘๑	๑๕๖,๔๗๑	-๕๔,๐๑๑ (-๒๕.๖๖%)
III) พัทยา	๒๘.๐๘๕	๒๓,๑๗๕	๒๑,๙๙๔	- ๑,๑๘๑ (-๕.๑๐%)
IV) บ่อวิน	๖๐๔,๑๙๒	๕๑๘,๒๖๐	๕๓๑,๗๑๐	+๑๓,๔๕๐ (+๒.๖๐%)
รวม	๑,๐๘๖,๒๓๘	๙๓๑,๙๗๕	๘๘๓,๗๕๘	-๕๘,๒๑๖ (-๕.๑๓%)

- ๓) ปริมาณน้ำคาดการณ์ปลายปี (อาศัยข้อมูลปริมาณน้ำและการใช้น้ำในอดีต) สามารถคาดการณ์ ปริมาณน้ำโดยเฉลี่ยปลายเดือน ธ.ค. ๒๕๕๙ ได้เท่ากับ ๕๙๗.๙๙ ล้าน ลบ.ม. ซึ่งมีปริมาณน้ำมากกว่าปริมาณน้ำโดยเฉลี่ยปลายเดือน ธ.ค. ๒๕๕๘ (๕๘๓.๗๓ ล้าน ลบ.ม.) อยู่เท่ากับ ๑๔.๒๖ ล้าน ลบ.ม.



ที่มาข้อมูล : ศูนย์ประมวลวิเคราะห์สถานการณ์น้ำ และสำนักชลประทานที่ ๙ กรมชลประทาน

# สถานการณ์น้ำในพื้นที่ภาคตะวันออก

ณ วันที่ 28 ตุลาคม 2559

ตค

อ่างเก็บน้ำ	ความจุที่ระดับกักเก็บ		ปริมาณน้ำในอ่างทั้งหมด		ปริมาณน้ำใช้การได้			ปริมาณน้ำไหลลงอ่าง	ระบายและสูบลม	จำนวนวันที่ใช้การได้				ปริมาณฝน	พื้นที่
	ล้าน ลบ.ม.	ล้าน ลบ.ม.	ล้าน ลบ.ม.	% รนค.	ล้าน ลบ.ม.	% รนค.	ก้นอ่าง			น้ำในอ่าง	น้ำก้นอ่าง	รวม	ถึงวันที่		
หนองปลาไหล	163.75	13.50	88.9	54%	75.39	50%	7.00	0.61	-	138	13	151	28 มี.ค. 60	-	408.00
ดอกกราย	79.41	3.00	50.4	63%	47.40	62%	1.00	0.32	-	158	3	161	7 เม.ย. 60	-	291.00
คลองใหญ่	45.47	3.00	36.8	81%	33.82	80%	1.00	0.37	-	-	-	-	-	-	-
ประแสร์	295.00	20.00	235.4	80%	215.40	78%	4.50	0.64	0.44	-	-	-	-	-	-
<b>รวมปริมาณน้ำ ZONE I &amp; IV</b>	<b>583.63</b>	<b>39.50</b>	<b>411.51</b>	<b>71%</b>	<b>372.01</b>	<b>68%</b>	<b>13.50</b>	<b>1.939</b>	<b>0.440</b>	<b>366</b>	<b>31</b>	<b>397</b>	<b>28 พ.ย. 60</b>	<b>0.0</b>	
บางพระ	117.00	12.06	73.8	63%	61.74	59%	7.00	0.211	0.14	366	50	416	18 ธ.ค. 60	-	130.00
หนองค้อ	21.40	1.00	10.2	47%	9.16	45%	0.50	0.068	0.04	236	13	249	3 ก.ค. 60	-	51.00
<b>รวมปริมาณน้ำ ZONE II</b>	<b>138.40</b>	<b>13.06</b>	<b>83.97</b>	<b>61%</b>	<b>70.91</b>	<b>57%</b>	<b>7.50</b>	<b>0.279</b>	<b>0.181</b>	<b>366</b>	<b>42</b>	<b>408</b>	<b>10 ธ.ค. 60</b>	<b>0.0</b>	
มาบประชัน	16.60	0.72	6.4	39%	5.72	36%	0.30	0.324	0.03	238	13	251	5 ก.ค. 60	-	37.00
หนองกลางดง	7.65	0.28	1.6	21%	1.32	18%	-	0.030	0.00	366	-	366	29 ต.ค. 60	-	18.50
ชากนอกล	7.03	0.40	2.2	31%	1.79	27%	0.15	0.019	0.00	366	46	412	13 ธ.ค. 60	-	17.60
ห้วยขมิ้น	4.80	0.25	0.9	19%	0.66	14%	-	0.002	0.00	329	-	329	22 ก.ย. 60	-	11.00
ห้วยสะพาน	3.84	0.30	2.2	56%	1.86	52%	0.10	0.003	0.00	366	33	399	1 ธ.ค. 60	-	14.00
<b>รวมปริมาณน้ำ ZONE III</b>	<b>39.92</b>	<b>1.95</b>	<b>13.29</b>	<b>33%</b>	<b>11.34</b>	<b>30%</b>	<b>0.55</b>	<b>0.378</b>	<b>0.038</b>	<b>331</b>	<b>16</b>	<b>347</b>	<b>9 ต.ค. 60</b>	<b>0.0</b>	
<b>รวมปริมาณน้ำ ทั้งสิ้น</b>	<b>761.95</b>	<b>54.51</b>	<b>508.77</b>	<b>67%</b>	<b>454.26</b>	<b>64%</b>	<b>21.55</b>	<b>2.596</b>	<b>0.659</b>	<b>366</b>	<b>33</b>	<b>399</b>	<b>1 ธ.ค. 60</b>	<b>0.0</b>	

(จำนวนวันที่ใช้การได้ = ปริมาณน้ำใช้การได้ของวันนี้ / ปริมาณน้ำระบายและสูบลมเฉลี่ยในรอบ 7 วัน)

อ่างเก็บน้ำ	ปริมาณฝน (มม.)							
	22 ต.ค. 59	23 ต.ค. 59	24 ต.ค. 59	25 ต.ค. 59	26 ต.ค. 59	27 ต.ค. 59	28 ต.ค. 59	สะสม
หนองปลาไหล (1 มม.=0.122)	6.50	-	-	16.20	2.50	54.20	-	79.40
ดอกกราย (1 มม.=0.087)	-	-	-	90.80	0.70	44.40	-	135.90
คลองใหญ่	-	-	-	5.30	-	22.10	-	27.40
ประแสร์	2.30	-	3.90	-	-	12.60	-	18.80
<b>รวม ZONE I</b>	<b>8.8</b>	<b>0.0</b>	<b>3.9</b>	<b>112.3</b>	<b>3.2</b>	<b>133.3</b>	<b>0.0</b>	<b>261.5</b>
บางพระ (1 มม.=0.039)	-	-	-	-	-	-	-	-
หนองค้อ (1 มม.=0.015)	-	-	-	-	-	-	-	-
<b>รวม ZONE II</b>	<b>0.0</b>	<b>0.0</b>	<b>0.0</b>	<b>0.0</b>	<b>0.0</b>	<b>0.0</b>	<b>0.0</b>	<b>0.0</b>
มาบประชัน (1 มม.=0.011)	-	-	-	-	-	-	-	-
หนองกลางดง (1 มม.=0.006)	-	-	-	-	-	-	-	-
ชากนอกล (1 มม.=0.005)	-	-	-	-	-	-	-	-
ห้วยขมิ้น (1 มม.=0.003)	-	-	-	-	-	-	-	-
ห้วยสะพาน (1 มม.=0.004)	-	-	-	-	-	-	-	-
<b>รวม ZONE III</b>	<b>0.0</b>	<b>0.0</b>	<b>0.0</b>	<b>0.0</b>	<b>0.0</b>	<b>0.0</b>	<b>0.0</b>	<b>0.0</b>
<b>รวม ทั้งสิ้น</b>	<b>8.8</b>	<b>0.0</b>	<b>3.9</b>	<b>112.3</b>	<b>3.2</b>	<b>133.3</b>	<b>0.0</b>	<b>261.5</b>



หมายเหตุ : สถานการณ์น้ำในพื้นที่ภาคตะวันออกวันนี้ มีปริมาณน้ำในอ่างทั้งหมด มากกว่า 150 ล้าน ลบ.ม. อยู่ในเกณฑ์ปกติ



ศูนย์ป้องกันวิกฤติน้ำ กรมทรัพยากรน้ำ

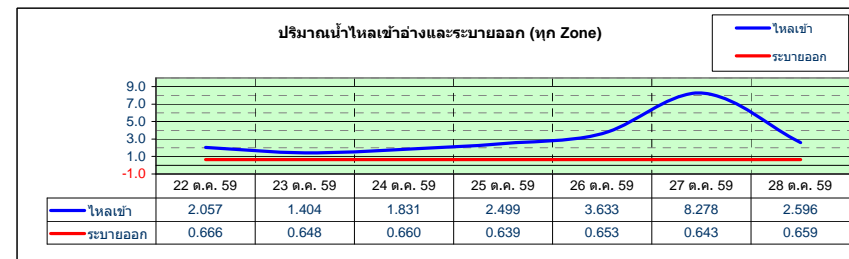
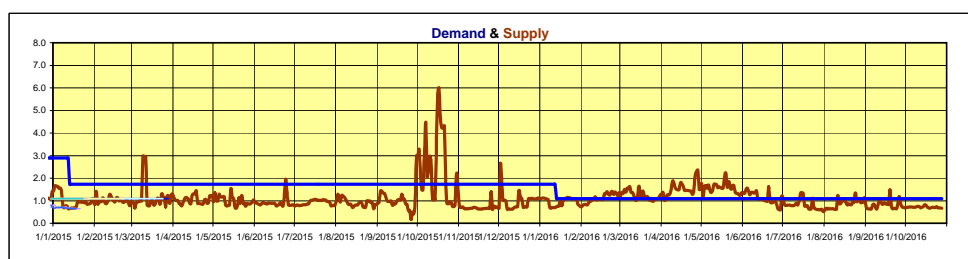
[www.dwr.go.th](http://www.dwr.go.th)

# สถานการณ์น้ำในพื้นที่ภาคตะวันออก ณ ปี 2558

ณ. วันที่ 28 ตุลาคม 2559

หน่วย : ล้าน ลบ.ม.

อ่างเก็บน้ำ, ล้าน ลบ.ม	หนองปลาไหล	ดงกราย	คลองใหญ่	ประแสร์	รวมปริมาณ ZONE I+IV	บางพระ	หนองค้อ	รวมปริมาณ ZONE II	امامประชัน	หนองกลางดง	ชากนอก	ห้วยขุนจืด	ห้วยสะพาน	รวมปริมาณ ZONE III	รวมปริมาณ ทั้งสิ้น
ความจุที่ ระดับกักเก็บ Dead storage	163.75 13.50	79.41 3.00	45.47 3.00	295.00 20.00	16.50	117.00 12.06	21.40 1.00	13.06	16.60 0.72	7.65 0.28	7.03 0.40	4.80 0.25	3.84 0.30	1.95	31.51
ปริมาณฝนสะสมในรอบ 7 วัน สัปดาห์ที่แล้ว (มม.)	-	-	-	-	-	-	-	-	-	-	-	-	-	-	-
ปริมาณฝนสะสมในรอบ 7 วัน ถึงปัจจุบัน (มม.)	-	135.90	62.50	18.80	18.056	1.883	0.845	2.728	0.987	0.060	0.366	0.028	0.073	1.514	22.298
ปริมาณน้ำไหลลงอ่างสะสมในรอบ 7 วัน ถึงปัจจุบัน	4.725	5.097	3.034	5.200	18.056	1.883	0.845	2.728	0.987	0.060	0.366	0.028	0.073	1.514	22.298
ระบายและสูบออกสะสมในรอบ 7 วัน ถึงปัจจุบัน	-	-	-	3.080	3.080	0.976	0.272	1.248	0.168	0.014	0.023	0.014	0.021	0.240	4.568
น้ำไหลลงอ่าง - ระบายออก (มากกว่า +, น้อยกว่า -)	4.725	5.097	3.034	2.120	14.976	0.907	0.573	1.480	0.819	0.046	0.343	0.014	0.052	1.274	17.730
<b>ปริมาณน้ำในอ่างทั้งหมด</b>															
22 ต.ค. 59	82.989	46.797	37.930	234.320	402.036	68.901	9.705	78.606	5.615	1.603	1.859	0.896	2.103	12.076	492.718
23 ต.ค. 59	83.444	47.132	37.624	233.960	402.160	69.337	9.762	79.099	5.615	1.589	-	0.900	2.103	12.074	493.333
24 ต.ค. 59	83.900	47.301	37.420	233.960	402.581	69.990	9.820	79.810	5.601	1.575	1.867	0.896	2.116	12.055	494.446
25 ต.ค. 59	85.265	47.639	37.217	233.600	403.721	70.642	9.848	80.490	5.601	1.561	1.874	0.896	2.116	12.048	496.259
26 ต.ค. 59	86.024	48.234	37.116	234.680	406.054	71.185	9.906	81.091	5.601	1.547	1.881	0.908	2.116	12.053	499.198
27 ต.ค. 59	88.063	50.227	37.015	235.400	410.705	73.040	10.135	83.175	6.138	1.575	2.178	0.908	2.155	12.954	506.834
28 ต.ค. 59	88.888	50.403	36.818	235.400	411.509	73.802	10.164	83.966	6.435	1.603	2.193	0.908	2.155	13.294	508.769
<b>ปริมาณน้ำใช้การได้</b>															
22 ต.ค. 59	69.489	43.797	34.930	214.320	362.536	56.841	8.705	65.546	4.895	1.323	1.459	0.646	1.803	10.126	438.208
23 ต.ค. 59	69.944	44.132	34.624	213.960	362.660	57.277	8.762	66.039	4.895	1.309	1.467	0.650	1.803	10.124	438.823
24 ต.ค. 59	70.400	44.301	34.420	213.960	363.081	57.930	8.820	66.750	4.881	1.295	1.467	0.646	1.816	10.105	439.936
25 ต.ค. 59	71.765	44.639	34.217	213.600	364.221	58.582	8.848	67.430	4.881	1.281	1.474	0.646	1.816	10.098	441.749
26 ต.ค. 59	72.524	45.234	34.116	214.680	366.554	59.125	8.906	68.031	4.881	1.267	1.481	0.658	1.816	10.103	444.688
27 ต.ค. 59	74.563	47.227	34.015	215.400	371.205	60.980	9.135	70.115	5.418	1.295	1.778	0.658	1.855	11.004	452.324
28 ต.ค. 59	75.388	47.403	33.818	215.400	372.009	61.742	9.164	70.906	5.715	1.323	1.793	0.658	1.855	11.344	454.259
<b>ปริมาณน้ำไหลลงอ่าง</b>															
22 ต.ค. 59	0.326	0.570	0.536	0.280	1.712	0.140	0.154	0.294	0.035	-	0.011	0.002	0.003	0.051	2.057
23 ต.ค. 59	0.167	0.489	0.331	0.280	1.267	-	0.096	0.096	0.021	-	0.011	0.006	0.003	0.041	1.404
24 ต.ค. 59	0.174	0.343	0.427	0.640	1.584	0.116	0.106	0.222	0.006	-	0.003	-	0.016	0.025	1.831
25 ต.ค. 59	1.098	0.502	0.423	0.280	2.303	0.090	0.065	0.155	0.025	-	0.011	0.002	0.003	0.041	2.499
26 ต.ค. 59	0.533	0.760	0.474	1.720	3.487	-	0.093	0.093	0.025	-	0.011	0.014	0.003	0.053	3.633
27 ต.ค. 59	1.816	2.115	0.473	1.360	5.764	1.326	0.263	1.589	0.551	0.030	0.300	0.002	0.042	0.925	8.278
28 ต.ค. 59	0.611	0.318	0.370	0.640	1.939	0.211	0.068	0.279	0.324	0.030	0.019	0.002	0.003	0.378	2.596
<b>ปริมาณน้ำไหลลงอ่างสะสมในรอบ 7 วัน</b>	4.725	5.097	3.034	5.200	18.056	1.883	0.845	2.728	0.987	0.060	0.366	0.028	0.073	1.514	22.298
<b>ระบายและสูบออก</b>															
22 ต.ค. 59	-	-	-	0.440	0.440	0.141	0.040	0.181	0.035	0.002	0.003	0.002	0.003	0.045	0.666
23 ต.ค. 59	-	-	-	0.440	0.440	0.139	0.038	0.177	0.021	0.002	0.003	0.002	0.003	0.031	0.648
24 ต.ค. 59	-	-	-	0.440	0.440	0.141	0.049	0.190	0.020	0.002	0.003	0.002	0.003	0.030	0.660
25 ต.ค. 59	-	-	-	0.440	0.440	0.128	0.036	0.164	0.025	0.002	0.003	0.002	0.003	0.035	0.639
26 ต.ค. 59	-	-	-	0.440	0.440	0.142	0.036	0.178	0.025	0.002	0.003	0.002	0.003	0.035	0.653
27 ต.ค. 59	-	-	-	0.440	0.440	0.143	0.034	0.177	0.015	0.002	0.004	0.002	0.003	0.026	0.643
28 ต.ค. 59	-	-	-	0.440	0.440	0.142	0.039	0.181	0.027	0.002	0.004	0.002	0.003	0.038	0.659
<b>ระบายและสูบออกสะสมในรอบ 7 วัน</b>	0.000	0.000	0.000	3.080	3.080	0.976	0.272	1.248	0.168	0.014	0.023	0.014	0.021	0.240	4.568



## สรุปสถานการณ์น้ำภาคตะวันออก

ณ.วันที่ 28 ตุลาคม 2559

1 ปริมาณน้ำกักเก็บ จำนวน 11 อ่าง (เต็มอ่าง)	=	761.95	ล้าน ลบ.ม.		
2 ปริมาณน้ำปายเดือน ธ.ค. 2558 โดยเฉลี่ย	=	583.73	ล้าน ลบ.ม.	=	76.61 %
3 ปริมาณน้ำเมื่อวันที่					
26 ตุลาคม 2559	=	499.20	ล้าน ลบ.ม.	=	65.52 %
27 ตุลาคม 2559	=	506.83	ล้าน ลบ.ม.	=	66.52 %
28 ตุลาคม 2559	=	508.77	ล้าน ลบ.ม.	=	66.77 %
} (ของปริมาณการกักเก็บทั้ง 11 อ่าง)					
4 ปริมาณน้ำคาดการณ์ปายเดือน ธ.ค. 2559 โดยเฉลี่ย	=	597.99	ล้าน ลบ.ม.	=	78.48 % (ของปริมาณการกักเก็บทั้ง 11 อ่าง)
เทียบกับปายเดือน ธ.ค. 2558 โดยเฉลี่ย	มากกว่าอยู่เท่ากับ	14.26	ล้าน ลบ.ม.	=	1.87 % (ของปริมาณการกักเก็บทั้ง 11 อ่าง)
5 ปริมาณความต้องการน้ำทั้งหมด ปี 2558	=	684.45	ล้าน ลบ.ม.	=	89.83 % (ของปริมาณการกักเก็บทั้ง 11 อ่าง)
ปริมาณความต้องการน้ำทั้งหมดตั้งแต่ 1 ม.ค.ถึงปัจจุบัน	=	322.57	ล้าน ลบ.ม.	=	42.34 % (ของปริมาณการกักเก็บทั้ง 11 อ่าง)
6 ปริมาณน้ำก้นอ่างที่ใช้การไม่ได้ จำนวน 11 อ่าง	=	54.51	ล้าน ลบ.ม.	=	7.14 % (ของปริมาณการกักเก็บทั้ง 11 อ่าง)
รวมปริมาณความต้องการน้ำทั้งหมด	=	377.08	ล้าน ลบ.ม.	=	49.49 % (ของปริมาณการกักเก็บทั้ง 11 อ่าง)
7 ปริมาณน้ำเมื่อวันที่					
28 ตุลาคม 2559	=	508.77	ล้าน ลบ.ม.	=	66.77 % (ของปริมาณการกักเก็บทั้ง 11 อ่าง)
ปริมาณน้ำปัจจุบันเทียบกับปริมาณความต้องการน้ำทั้งหมดข้อ 6	มากกว่าอยู่เท่ากับ	131.69	ล้าน ลบ.ม.	=	17.28 % (ของปริมาณการกักเก็บทั้ง 11 อ่าง)



ศูนย์ป้องกันวิกฤติน้ำ กรมทรัพยากรน้ำ  
www.dwr.go.th

## สรุปการคาดการณ์สถานการณ์น้ำภาคตะวันออก

ณ.วันที่ 28 ตุลาคม 2559

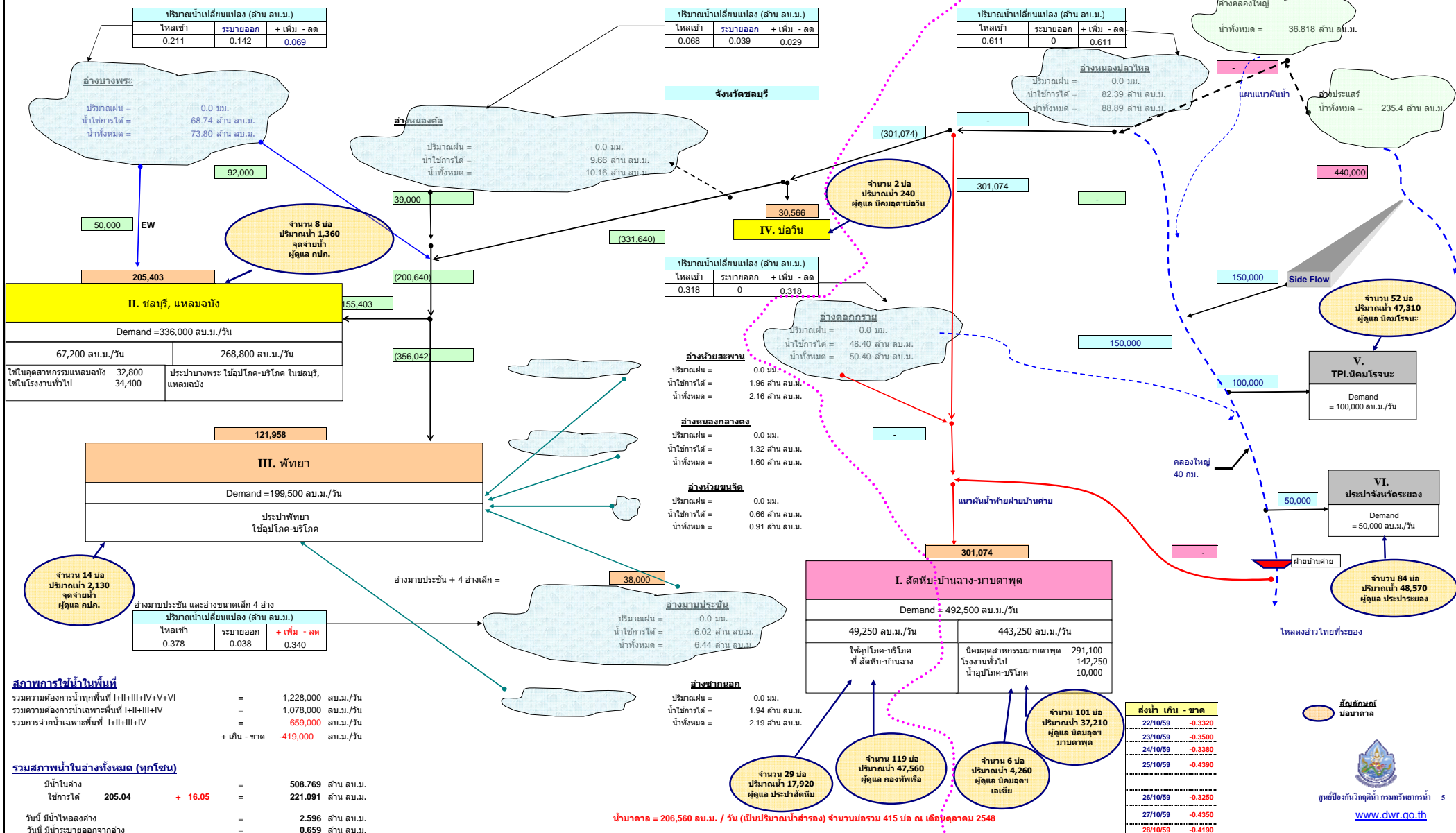
<b>1 ข้อมูลปริมาณน้ำที่ผ่านมา (11 อ่าง)</b>	<b>ปี 2558</b>	
ปริมาณน้ำในอ่าง ณ.วันที่ 31 มกราคม 2558	502.3	ล้าน ลบ.ม. 65.9%
ปริมาณน้ำในอ่าง ณ.วันที่ 28 กุมภาพันธ์ 2558	449.7	ล้าน ลบ.ม. 59.0%
ปริมาณน้ำในอ่าง ณ.วันที่ 31 มีนาคม 2558	394.6	ล้าน ลบ.ม. 51.8%
ปริมาณน้ำในอ่าง ณ.วันที่ 30 เมษายน 2558	356.8	ล้าน ลบ.ม. 46.8%
ปริมาณน้ำในอ่าง ณ.วันที่ 31 พฤษภาคม 2558	327.0	ล้าน ลบ.ม. 42.9%
ปริมาณน้ำในอ่าง ณ.วันที่ 30 มิถุนายน 2558	309.7	ล้าน ลบ.ม. 40.6%
ปริมาณน้ำในอ่าง ณ.วันที่ 31 กรกฎาคม 2558	273.9	ล้าน ลบ.ม. 35.9%
ปริมาณน้ำในอ่าง ณ.วันที่ 31 สิงหาคม 2558	290.5	ล้าน ลบ.ม. 38.1%
ปริมาณน้ำในอ่าง ณ.วันที่ 30 กันยายน 2558	501.2	ล้าน ลบ.ม. 65.8%
ปริมาณน้ำในอ่าง ณ.วันที่ 31 ตุลาคม 2558	638.3	ล้าน ลบ.ม. 83.8%
ปริมาณน้ำในอ่าง ณ.วันที่ 30 พฤศจิกายน 2558	626.8	ล้าน ลบ.ม. 82.3%
ปริมาณน้ำในอ่าง ณ.วันที่ 31 ธันวาคม 2558	583.7	ล้าน ลบ.ม. 76.6%
<b>2 คาดการณ์สถานการณ์น้ำ (11 อ่าง)</b>	<b>ปี 2559</b>	
ปริมาณน้ำในอ่าง ณ.วันที่ 31 มกราคม 2559	535.8	ล้าน ลบ.ม. 70.3%
ปริมาณน้ำในอ่าง ณ.วันที่ 29 กุมภาพันธ์ 2559	478.4	ล้าน ลบ.ม. 62.8%
ปริมาณน้ำในอ่าง ณ.วันที่ 31 มีนาคม 2559	408.4	ล้าน ลบ.ม. 53.6%
ปริมาณน้ำในอ่าง ณ.วันที่ 30 เมษายน 2559	336.1	ล้าน ลบ.ม. 44.1%
ปริมาณน้ำในอ่าง ณ.วันที่ 31 พฤษภาคม 2559	275.8	ล้าน ลบ.ม. 36.2%
ปริมาณน้ำในอ่าง ณ.วันที่ 30 มิถุนายน 2559	245.9	ล้าน ลบ.ม. 32.3%
ปริมาณน้ำในอ่าง ณ.วันที่ 31 กรกฎาคม 2559	282.3	ล้าน ลบ.ม. 37.0%
ปริมาณน้ำในอ่าง ณ.วันที่ 31 สิงหาคม 2559	283.1	ล้าน ลบ.ม. 37.1%
ปริมาณน้ำในอ่าง ณ.วันที่ 30 กันยายน 2559	366.4	ล้าน ลบ.ม. 48.1%
ปริมาณน้ำในอ่าง ณ.วันที่ 31 ตุลาคม 2559	515.1	ล้าน ลบ.ม. 67.6%
ปริมาณน้ำในอ่าง ณ.วันที่ 30 พฤศจิกายน 2559	539.9	ล้าน ลบ.ม. 70.9%
ปริมาณน้ำในอ่าง ณ.วันที่ 31 ธันวาคม 2559	598.0	ล้าน ลบ.ม. 78.5%
<b>3 ข้อมูลปริมาณน้ำในอดีต (11 อ่าง)</b>	<b>ปี 2557</b>	<b>ปี 2548</b> (9 อ่าง ไม่รวมประแสร์และคลองใหญ่)
ปริมาณน้ำในอ่าง ณ.วันที่ 31 มกราคม 2557	568.5	ล้าน ลบ.ม. 74.6%
ปริมาณน้ำในอ่าง ณ.วันที่ 28 กุมภาพันธ์ 2557	517.7	ล้าน ลบ.ม. 67.9%
ปริมาณน้ำในอ่าง ณ.วันที่ 31 มีนาคม 2557	452.8	ล้าน ลบ.ม. 59.4%
ปริมาณน้ำในอ่าง ณ.วันที่ 30 เมษายน 2557	402.4	ล้าน ลบ.ม. 52.8%
ปริมาณน้ำในอ่าง ณ.วันที่ 31 พฤษภาคม 2557	364.7	ล้าน ลบ.ม. 47.9%
ปริมาณน้ำในอ่าง ณ.วันที่ 30 มิถุนายน 2557	319.8	ล้าน ลบ.ม. 42.0%
ปริมาณน้ำในอ่าง ณ.วันที่ 31 กรกฎาคม 2557	288.1	ล้าน ลบ.ม. 37.8%
ปริมาณน้ำในอ่าง ณ.วันที่ 31 สิงหาคม 2557	314.3	ล้าน ลบ.ม. 41.3%
ปริมาณน้ำในอ่าง ณ.วันที่ 30 กันยายน 2557	422.2	ล้าน ลบ.ม. 55.4%
ปริมาณน้ำในอ่าง ณ.วันที่ 31 ตุลาคม 2557	558.6	ล้าน ลบ.ม. 73.3%
ปริมาณน้ำในอ่าง ณ.วันที่ 30 พฤศจิกายน 2557	602.8	ล้าน ลบ.ม. 79.1%
ปริมาณน้ำในอ่าง ณ.วันที่ 31 ธันวาคม 2557	561.7	ล้าน ลบ.ม. 73.7%
		170.3 ล้าน ลบ.ม. 22.3%
		141.9 ล้าน ลบ.ม. 18.6%
		113.0 ล้าน ลบ.ม. 14.8%
		93.1 ล้าน ลบ.ม. 12.2%
		73.3 ล้าน ลบ.ม. 9.6%
		55.1 ล้าน ลบ.ม. 7.2%
		42.1 ล้าน ลบ.ม. 5.5%
		32.4 ล้าน ลบ.ม. 4.3%
		104.1 ล้าน ลบ.ม. 13.7%
		174.0 ล้าน ลบ.ม. 22.8%
		242.6 ล้าน ลบ.ม. 31.8%
		252.2 ล้าน ลบ.ม. 33.1%
<b>4 เปรียบเทียบปริมาณน้ำระหว่างปี</b>	<b>ปี 2559-2558</b>	<b>ปี 2559-2548</b> (9 อ่าง ไม่รวมประแสร์และคลองใหญ่)
เปรียบเทียบปริมาณน้ำ มกราคม	= 33.5	ล้าน ลบ.ม. 365.5
เปรียบเทียบปริมาณน้ำ กุมภาพันธ์	= 28.7	ล้าน ลบ.ม. 336.5
เปรียบเทียบปริมาณน้ำ มีนาคม	= 13.8	ล้าน ลบ.ม. 295.4
เปรียบเทียบปริมาณน้ำ เมษายน	= -20.6	ล้าน ลบ.ม. 243.1
เปรียบเทียบปริมาณน้ำ พฤษภาคม	= -51.2	ล้าน ลบ.ม. 202.5
เปรียบเทียบปริมาณน้ำ มิถุนายน	= -63.8	ล้าน ลบ.ม. 190.8
เปรียบเทียบปริมาณน้ำ กรกฎาคม	= 8.4	ล้าน ลบ.ม. 240.2
เปรียบเทียบปริมาณน้ำ สิงหาคม	= -7.4	ล้าน ลบ.ม. 250.7
เปรียบเทียบปริมาณน้ำ กันยายน	= -134.8	ล้าน ลบ.ม. 262.3
เปรียบเทียบปริมาณน้ำ ตุลาคม	= -123.2	ล้าน ลบ.ม. 341.2
เปรียบเทียบปริมาณน้ำ พฤศจิกายน	= -87.0	ล้าน ลบ.ม. 297.3
เปรียบเทียบปริมาณน้ำ ธันวาคม	= 14.3	ล้าน ลบ.ม. 345.8

### สถานการณ์น้ำในพื้นที่ภาคตะวันออก

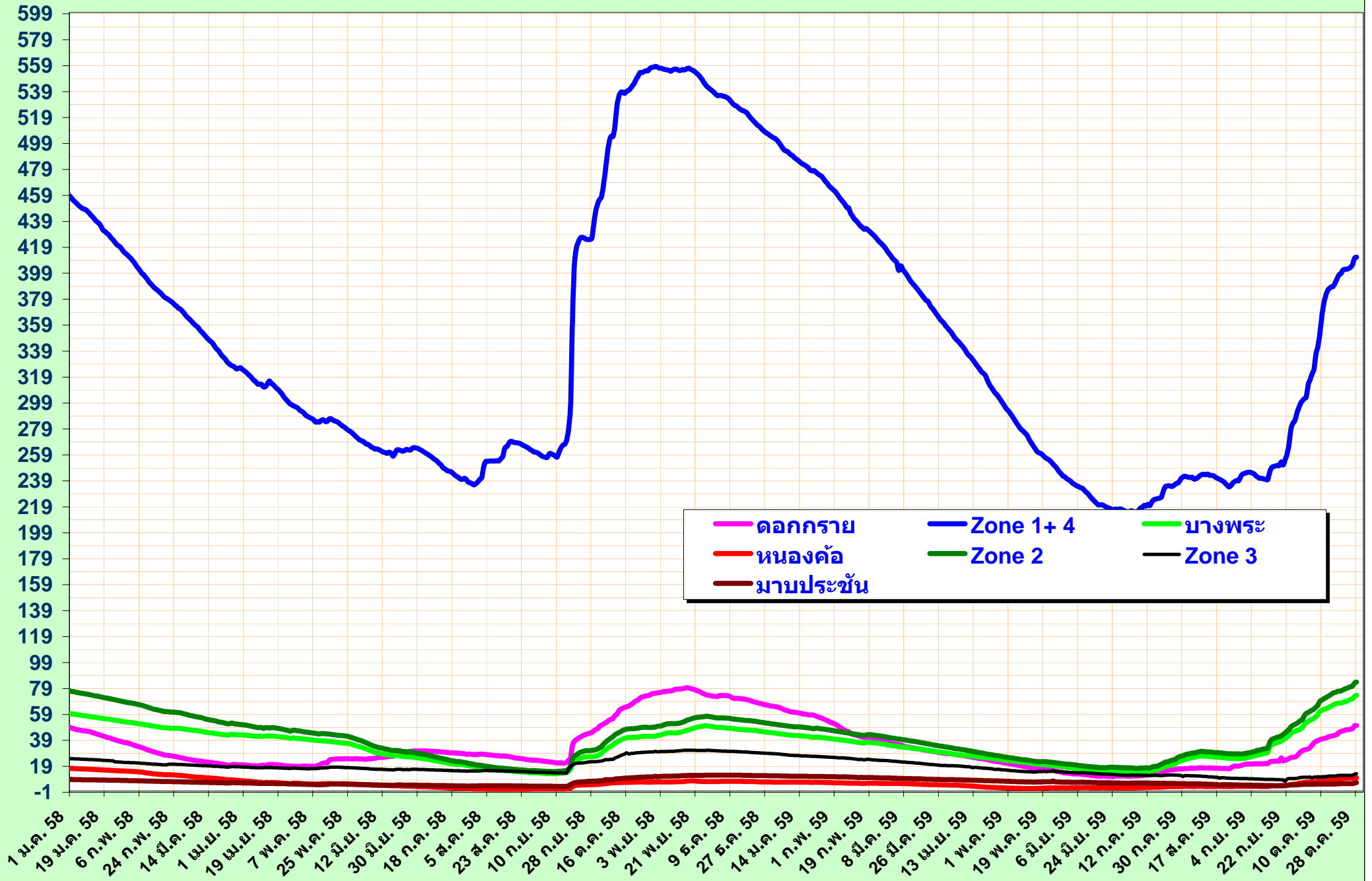
ณ วันที่ 28 ตุลาคม 2559

หน่วย : ลบ.ม./วัน

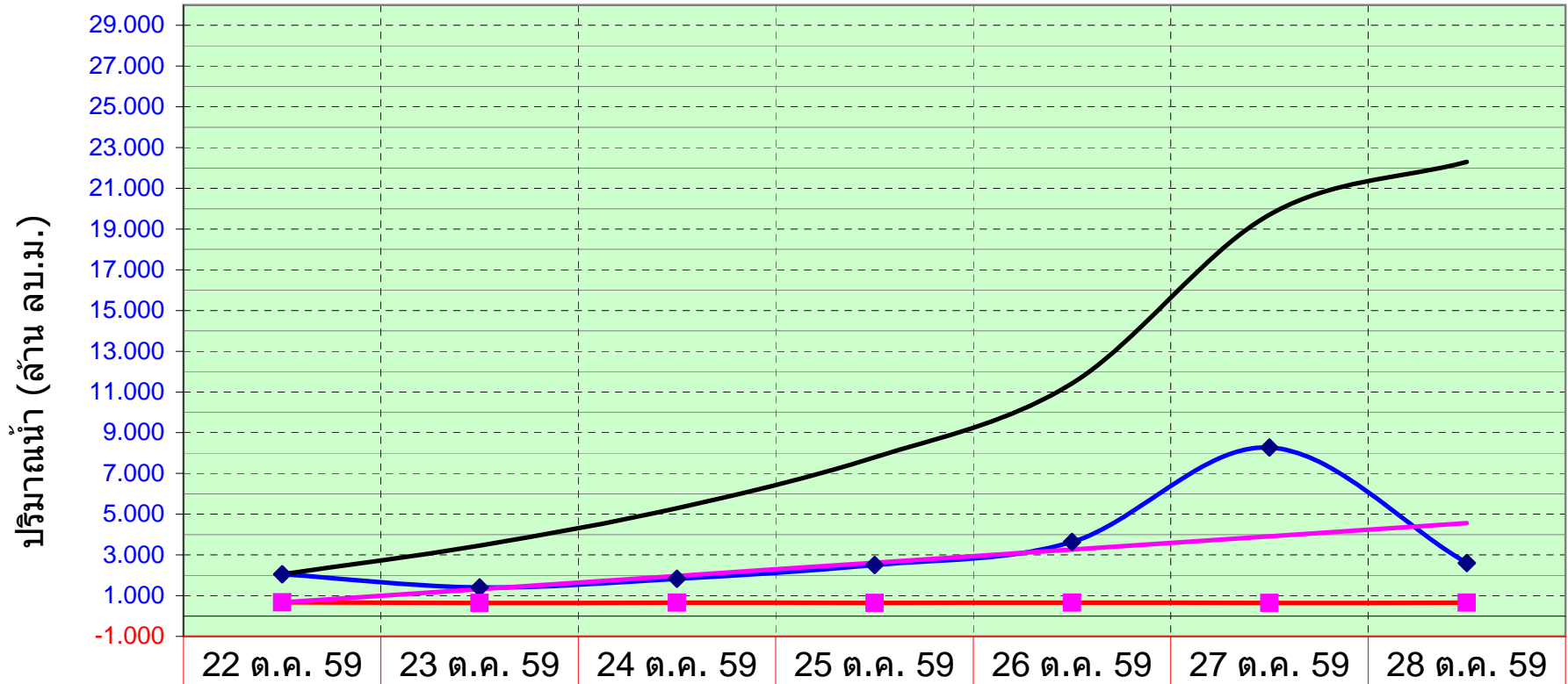
\* คัดกรณีนี้นำไหลเข้าอ่างและระบายออกตามสภาพใช้งานปกติ



# ปริมาณน้ำในอ่างเก็บน้ำ (ล้าน ลบ.ม.)



ปริมาณน้ำไหลเข้าอ่างและระบายออก รวมทุกพื้นที่



◆ ไหลเข้า	2.057	1.404	1.831	2.499	3.633	8.278	2.596
■ ระบายออก	0.666	0.648	0.660	0.639	0.653	0.643	0.659
— เข้าสะสม	2.057	3.461	5.292	7.791	11.424	19.702	22.298
— ออกสะสม	0.666	1.314	1.974	2.613	3.266	3.909	4.568

# ปริมาณน้ำไหลเข้าอ่าง และ ระบายออก รวมทุกพื้นที่

