



# สรุปสถานการณ์น้ำ

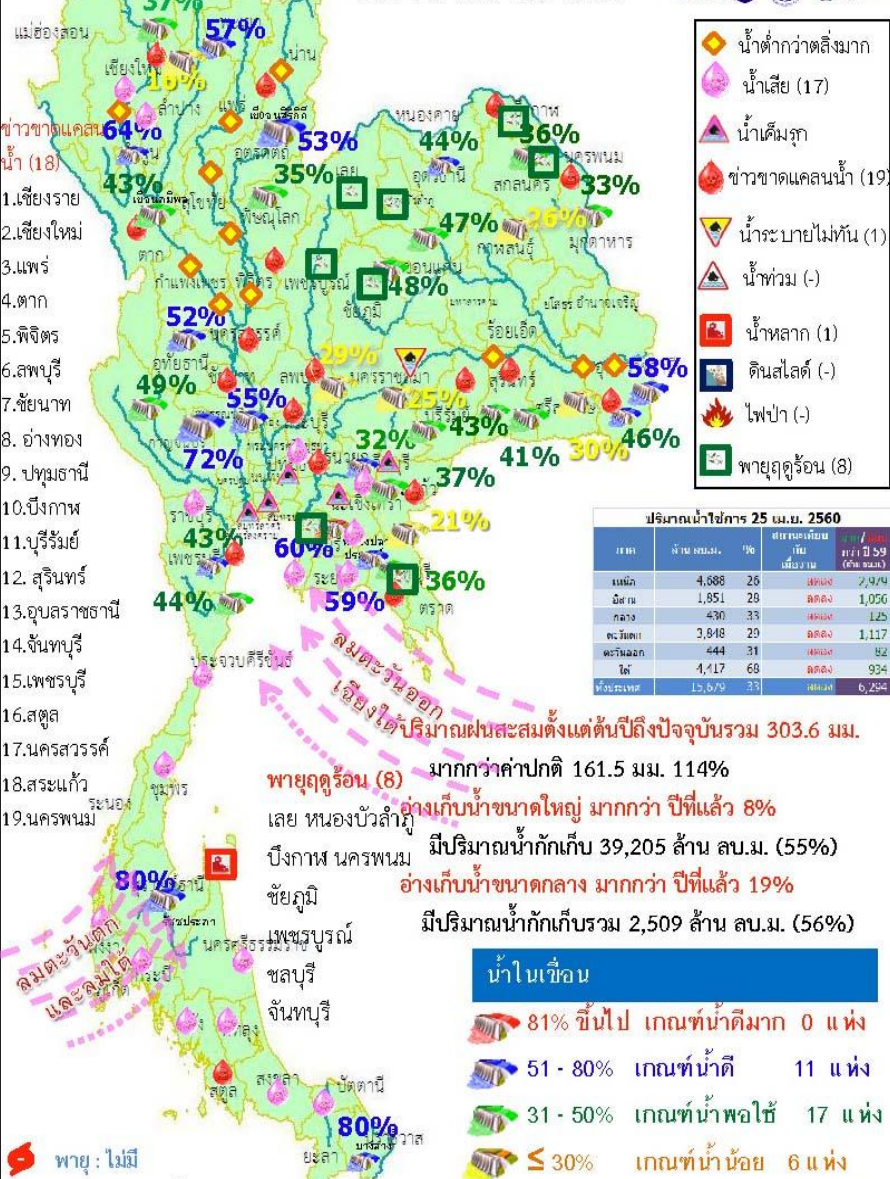
25 เมษายน 2560

สำนักงานเลขาธิการ

คณะกรรมการทรัพยากรน้ำแห่งชาติ

### สรุปสถานการณ์น้ำ

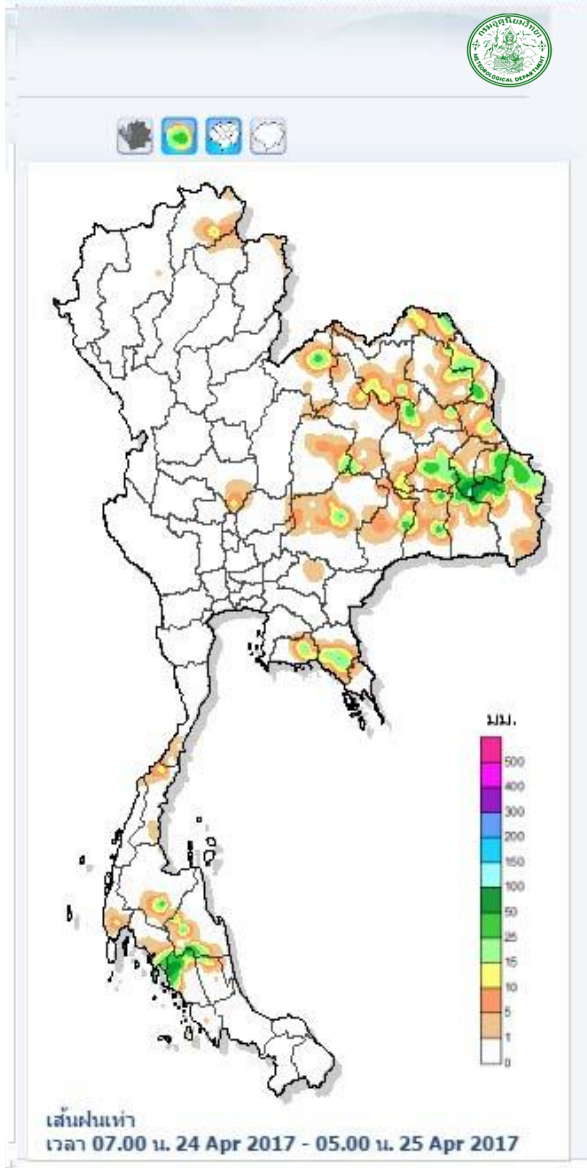
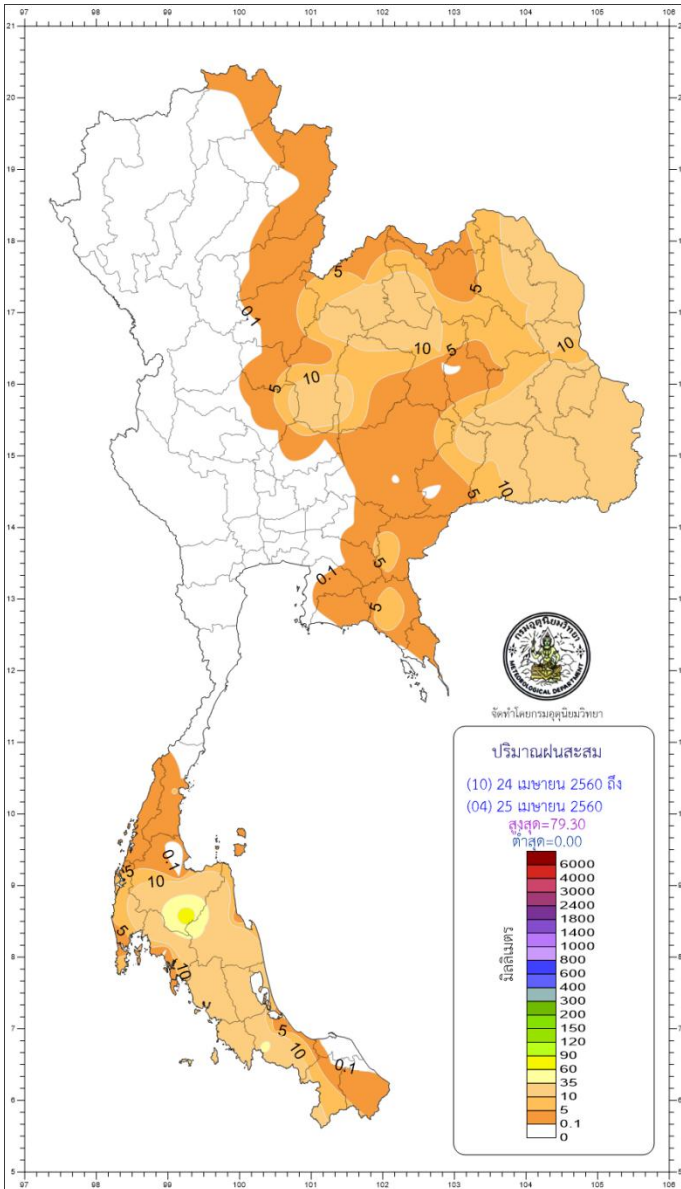
วันที่ 25 เมษายน 2560



- ปริมาณฝนสะสมตั้งแต่ต้นปี 2560 ถึง 23 เมษายน 60 รวม 303.6 มม. มากกว่าค่าเฉลี่ย 161.5 มม. (114%)
- อ่างเก็บน้ำขนาดใหญ่มีปริมาณน้ำเก็บกักรวม 39,205 ล้าน ลบ.ม. (55%) มากกว่าปีที่แล้ว 8% ( 6,269 ล้าน ลบ.ม.)
- อ่างเก็บน้ำขนาดกลาง มีปริมาณน้ำเก็บกัก 2,509 ล้าน ลบ.ม. (56%) มากกว่าปีที่แล้ว 19% (854 ล้าน ลบ.ม.)
- พื้นที่ที่ต้องให้ความสนใจเรื่องน้ำ
  - ขาดแคลนน้ำ
    - ขาดแคลนน้ำอุปโภค-บริโภค 11 จังหวัด คือ เชียงใหม่ ตาก พิจิตร อ่างทอง บึงกาฬ นครพนม บุรีรัมย์ สุรินทร์ อุบลราชธานี สระแก้ว สตูล
    - ขาดแคลนน้ำเกษตร 12 จังหวัด คือ เชียงราย แพร่ พิจิตร บุรีรัมย์ นครสวรรค์ ลพบุรี ชัยนาท อ่างทอง ปทุมธานี สระแก้ว จันทบุรี เพชรบุรี
  - น้ำเค็มรุกถึง จังหวัด สมุทรสงคราม สมุทรสาคร นนทบุรี ฉะเชิงเทรา ปราจีนบุรี
  - คุณภาพน้ำ
    - น้ำเสียเนื่องจากสิ่งปฏิกูล 17 จังหวัด คือ เชียงใหม่ ลำพูน ปทุมธานี ฉะเชิงเทรา ปราจีนบุรี ชลบุรี ระยอง ราชบุรี ประจวบคีรีขันธ์ ชุมพร นครศรีธรรมราช พังงา กระบี่ ตรัง พัทลุง สงขลา ปัตตานี
- สถานะน้ำในแม่น้ำสำคัญหลักส่วนใหญ่อยู่ในสถานะน้ำน้อย ที่อยู่ในภาวะปกติ ได้แก่ แม่น้ำตาปี ที่จ.สุราษฎร์ธานี แม่น้ำโกลก ที่จ.นราธิวาส



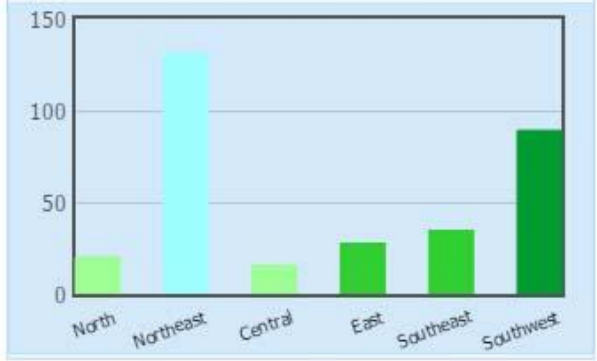
### ปริมาณฝน 24 ชั่วโมง ที่ผ่านมา



สำนักพยากรณ์อากาศ กรมอุตุนิยมวิทยา กระทรวงดิจิทัลเพื่อเศรษฐกิจและสังคม  
โทร 0-2398-9830 โทรสาร 0-2399-4012-14, [www.tmd.go.th](http://www.tmd.go.th) Email : [weathermap@tmd.go.th](mailto:weathermap@tmd.go.th)

สรุปเกณฑ์และปริมาณฝนในรอบ 24 ชั่วโมง  
(เวลา 07.00 น.วันที่ 24 เมษายน 2560 ถึงเวลา 07.00 น.วันที่ 25 เมษายน 2560 )

ภาค	เกณฑ์ฝน	ปริมาณมากที่สุด (มิลลิเมตร)
ภาคเหนือ	มีฝน 10 % ของพื้นที่	28.3 ที่ อ.เวียงพางคำ จ.เพชรบูรณ์
ภาคตะวันออกเฉียงเหนือ	มีฝน 80 % ของพื้นที่	32.0 ที่ อ.เมือง จ.หนองบัวลำภู
ภาคกลาง	มีฝน 10 % ของพื้นที่	0.3 ที่ ต.บ้านชุม อ.ชัยบาดาล จ.ลพบุรี
ภาคตะวันออก	มีฝน 20 % ของพื้นที่	7.9 ที่ อ.เมือง จ.สระแก้ว
ภาคใต้ฝั่งตะวันออก	มีฝน 40 % ของพื้นที่	79.3 ที่ อ.พระแสง จ.สุราษฎร์ธานี
ภาคใต้ฝั่งตะวันตก	มีฝน 60 % ของพื้นที่	27.4 ที่ อ.เมือง จ.สตูล
กรุงเทพฯ และปริมณฑล	มีฝน 10 % ของพื้นที่	0.1 ที่ ท่าอากาศยานสุวรรณภูมิ อ.บางพลี จ.สมุทรปราการ

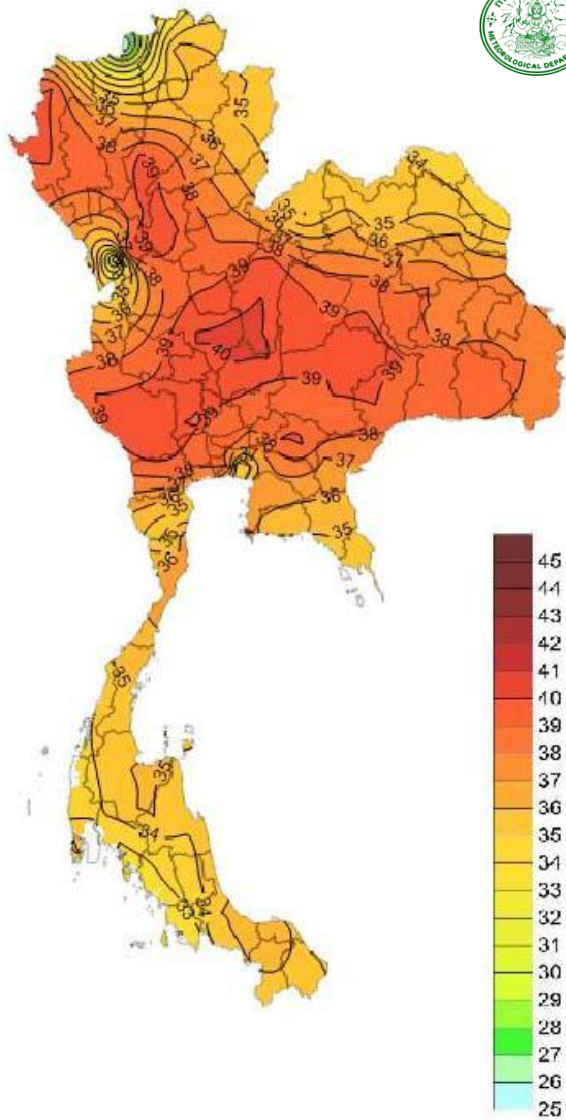


ข้อมูลปริมาณน้ำฝนสูงสุด

ฝนสะสมเมื่อวาน 7.00 น. - 7.00 น.		ฝนสะสมวันนี้ 7.00 น. - ชม ปัจจุบัน	
อบต.คำเขื่อนแก้ว	79.5	อบต.ฟ้าท่วน	131.0
อบต.เหล่าน้อย	56.5	อบต.คลองป่าง	89.0
อบต.เขาขาว	36.0	อบต.ม่วงสามสิบ	85.5
อบต.ดอนแดง	35.5	อบต.ท่าสมะบ้า	68.5
อบต.ดงบัง	32.5	เทศบาล ต.สิเกา	66.5



## คาดการณ์อุณหภูมิอากาศและฝน



ภาค	ลักษณะอากาศ พื้นที่จังหวัด	% ฝน	เทียบกับเมื่อวาน
ภาคเหนือ	อากาศร้อนในตอนกลางวันและมีอากาศร้อนจัดบางพื้นที่โดยมีฝนฟ้าคะนองส่วนมากบริเวณจังหวัดพะเยา น่าน แพร่ และอุตรดิตถ์ อุณหภูมิ 22-40 องศาC	10	น้อยกว่าเมื่อวาน
ภาคตะวันออกเฉียงเหนือ	อากาศร้อนในตอนกลางวัน โดยมีฝนฟ้าคะนอง ส่วนมากบริเวณจังหวัดร้อยเอ็ด ยโสธร มุกดาหาร อำนาจเจริญ อุบลราชธานี ศรีสะเกษ สุรินทร์ และบุรีรัมย์ อุณหภูมิ 22-39 องศาC	40	มากกว่าเมื่อวาน
ภาคกลาง	อากาศร้อนในตอนกลางวัน และมีอากาศร้อนจัดบางพื้นที่ อุณหภูมิ 24-40 องศาC	-	น้อยกว่าเมื่อวาน
ภาคตะวันออก	อากาศร้อนในตอนกลางวัน มีฝนฟ้าคะนอง ส่วนมากบริเวณจังหวัด ปราจีนบุรี สระแก้ว ระยอง จันทบุรี และตราด อุณหภูมิ 24-39 องศาC ทะเลมีคลื่นสูงประมาณ 1 เมตร	20	มากกว่าเมื่อวาน
ภาคใต้ฝั่งตะวันออก	มีฝนฟ้าคะนอง ส่วนมากบริเวณจังหวัดนครศรีธรรมราช พัทลุง สงขลา ปัตตานี ยะลา และนราธิวาส อุณหภูมิ 24-37 องศาC ทะเลมีคลื่นสูง 1ม.	30	มากกว่าเมื่อวาน
ภาคใต้ฝั่งตะวันตก	มีฝนฟ้าคะนอง ส่วนมากบริเวณจังหวัด ภูเก็ต กระบี่ ตรังและสตูล อุณหภูมิ 21-35 องศาC ทะเลมีคลื่นสูงประมาณ 1 ม.	30	มากกว่าเมื่อวาน
กทม.และปริมณฑล	อากาศร้อนในตอนกลางวันโดยมีฝนฟ้าคะนอง อุณหภูมิ 26-39 องศาC	10	มากกว่าเมื่อวาน

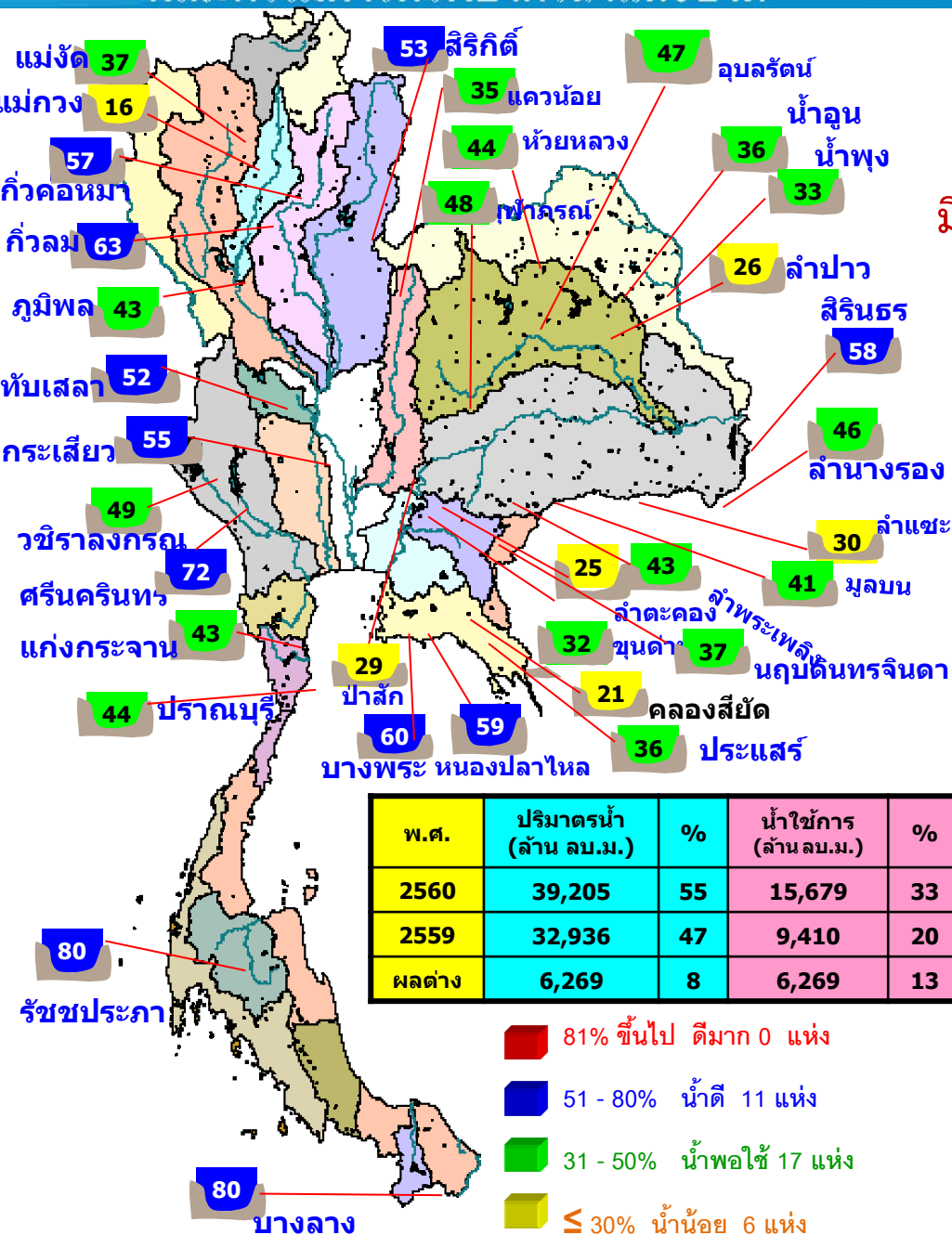
## สถานการณ์การเก็บกักน้ำ

### ในเขื่อนขนาดใหญ่

มีปริมาณน้ำต่ำกว่าเกณฑ์กักเก็บน้ำต่ำสุด 4 เขื่อน

มีปริมาณลดลงจากเมื่อวาน 4 เขื่อน

แม่กวางอุดมธारा	เชียงใหม่	16%
เขื่อนภูมิพล	ตาก	43%
เขื่อนน้ำพุง	สกลนคร	33%
เขื่อนศรีนครินทร์	กาญจนบุรี	72%



สภาพน้ำและการระบายน้ำ กพท

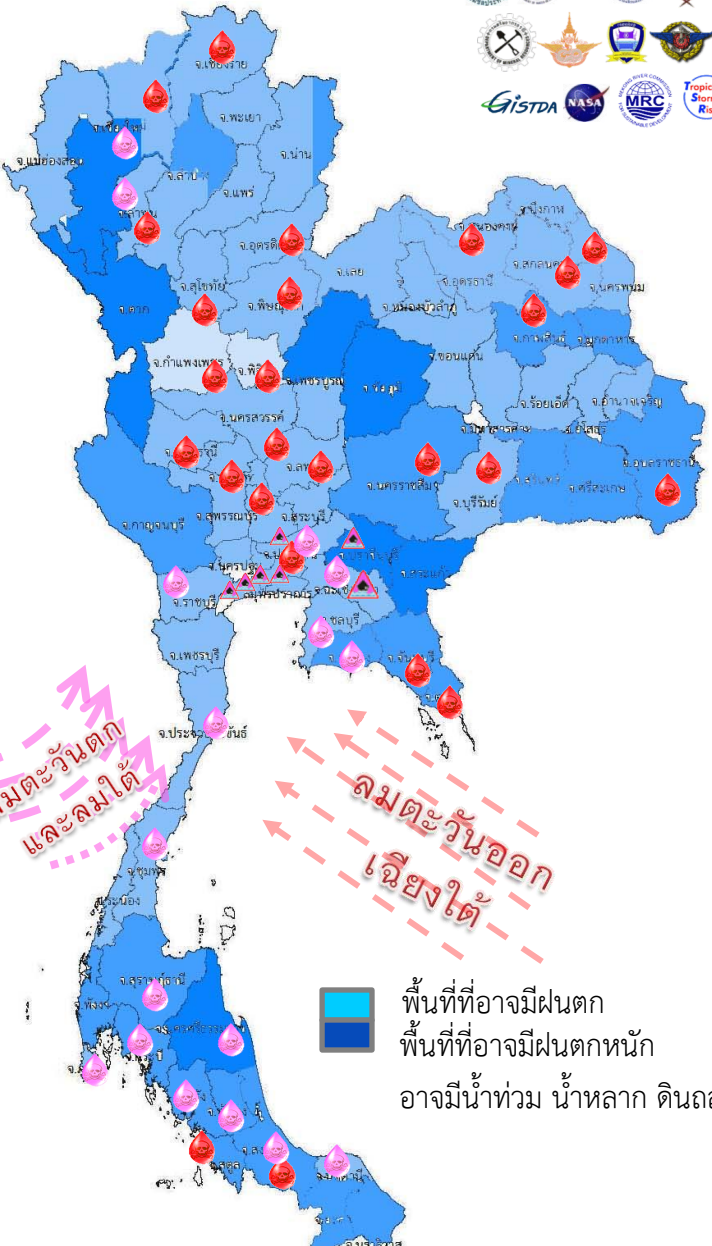
รายงาน ณ วันที่ 25 เมษายน 2560

เขื่อน	ปริมาณน้ำ					ใช้งานได้ (วิน)	ใช้ไม่ได้จนถึงวันที่
	A	B	C	D	E		
1 เขื่อนภูมิพล	0.00	14.00	14.97	1967.86	20.37	131	3 กย. 2560
2 เขื่อนสิริกิติ์	2.28	20.00	20.92	2130.97	32.00	102	4 สค. 2560
3 เขื่อนศรีนครินทร์	0.52	9.00	6.36	2497.16	33.38	393	22 พค. 2561
4 เขื่อนวชิราลงกรณ	0.00	13.00	14.13	1331.83	22.77	94	27 กค. 2560
5 เขื่อนรัชชประภา	6.27	20.00	17.30	3129.87	73.00	181	22 ตค. 2560
6 เขื่อนบางลาง	8.47	0.00	0.15	893.37	75.83	5,956	14 สค. 2576
7 เขื่อนอุบลรัตน์	1.61	5.00	6.02	547.94	29.62	91	24 กค. 2560
8 เขื่อนน้ำพุง	0.00	0.00	0.07	45.56	29.06	651	4 กพ. 2562
9 เขื่อนสิรินธร	0.00	5.00	5.62	285.22	25.13	51	14 มิย. 2560
10 เขื่อนจุฬาภรณ์	0.00	0.00	0.02	41.86	33.09	2,093	16 มค. 2566
11 เขื่อนป่าสักชลสิทธิ์	0.00	3.03	3.03	270.91	28.31	89	22 กค. 2560
12 เขื่อนแควน้อยบำรุงแดน**	0.00	3.02	3.06	283.54	31.65	94	27 กค. 2560
รวม	19.15	92.05	91.65	13,426			

แหล่งข้อมูล : การไฟฟ้าฝ่ายผลิตแห่งประเทศไทย



### พื้นที่เสี่ยงภัย



พื้นที่ที่อาจมีฝนตก  
พื้นที่ที่อาจมีฝนตกหนัก  
อาจมีน้ำท่วม น้ำหลาก ดินถล่ม

### พื้นที่ที่ต้องให้ความสนใจเป็นพิเศษ

- วันที่ 25-26 เม.ย.60 ประเทศไทยตอนบนมีอากาศร้อนในตอนกลางวันและมีอากาศร้อนจัดบางพื้นที่ โดยมีฝนฟ้าคะนองบางแห่งในภาคเหนือ ภาคตะวันออกเฉียงเหนือ ภาคตะวันออก และภาคใต้
- วันที่ 27-29 เม.ย. 60 ประเทศไทยตอนบนมีฝนฟ้าคะนองและลมกระโชกแรงเพิ่มขึ้นกับมีลูกเห็บตกบางแห่งในภาคเหนือและภาคตะวันออกเฉียงเหนือ แล้วอุณหภูมิลดลง ทำให้บริเวณดังกล่าวคลายความร้อนลง สำหรับบริเวณภาคใต้อาจยังมีฝนฟ้าคะนองเกิดขึ้นได้

**เฝ้าระวังลมกระโชกแรง - จังหวัด**

**เฝ้าระวังไฟฟ้า - จังหวัด**

**เฝ้าระวังน้ำเค็มรุก 7 จังหวัด** กทม. นนทบุรี ปทุมธานี สมุทรสงคราม สมุทรสาคร ฉะเชิงเทรา ปราจีนบุรี

**เสี่ยงขาดแคลนน้ำ 27 จังหวัด** เชียงใหม่ ลำพูน ตาก เชียงราย อุตรดิตถ์ พิษณุโลก พิจิตร กำแพงเพชร นครสวรรค์ อุทัยธานี ชัยนาท อ่างทอง ลพบุรี ปทุมธานี หนองคาย บึงกาฬ สกลนคร นครพนม กาฬสินธุ์ นครราชสีมา บุรีรัมย์ อุบลราชธานี จันทบุรี ตราด เพชรบุรี สงขลา สตูล

**เฝ้าระวังน้ำคุณภาพน้ำ 17 จังหวัด** เชียงใหม่ ลำพูน ปทุมธานี ฉะเชิงเทรา ปราจีนบุรี ชลบุรี ระยอง ราชบุรี ประจวบคีรีขันธ์ ชุมพร นครศรีธรรมราช พังงา กระบี่ ตรัง พัทลุง สงขลา ปัตตานี

### พื้นที่ขาดแคลนน้ำ จากข่าว ข้อมูลวันที่ 24 เม.ย. ปี 2557 - 2560

ปี 2557

น้ำแล้ง 42 จังหวัด

ปี 2558

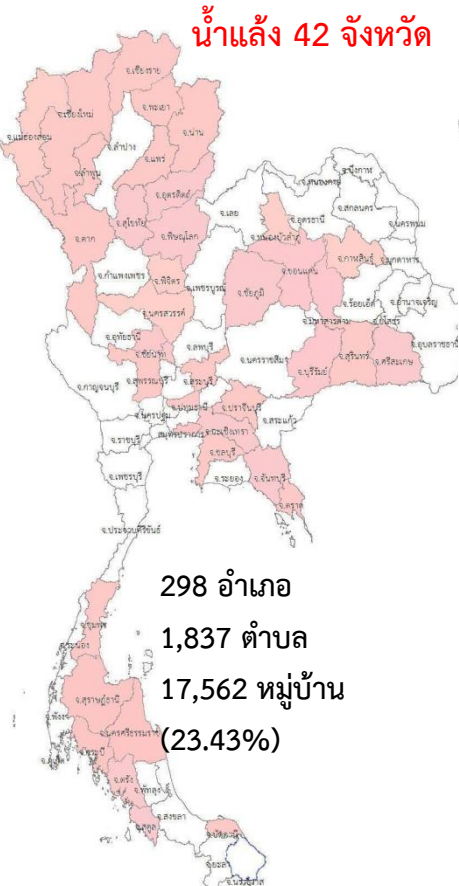
น้ำแล้ง 35 จังหวัด

ปี 2559

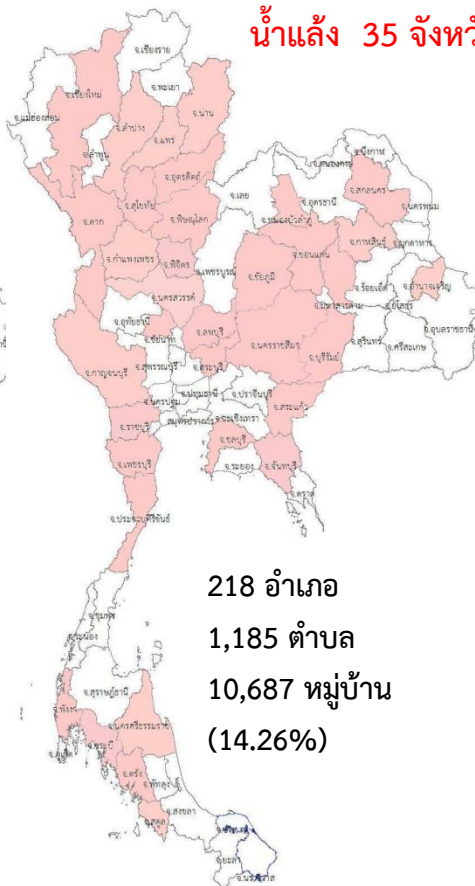
น้ำแล้ง 27 จังหวัด

ปี 2560

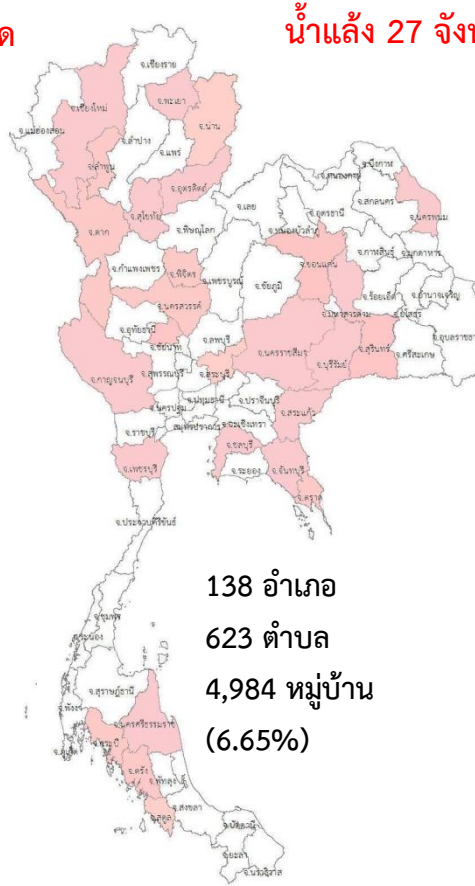
น้ำแล้ง - จังหวัด



298 อำเภอ  
1,837 ตำบล  
17,562 หมู่บ้าน  
(23.43%)



218 อำเภอ  
1,185 ตำบล  
10,687 หมู่บ้าน  
(14.26%)



138 อำเภอ  
623 ตำบล  
4,984 หมู่บ้าน  
(6.65%)



- อำเภอ  
- ตำบล  
- หมู่บ้าน  
(-%)

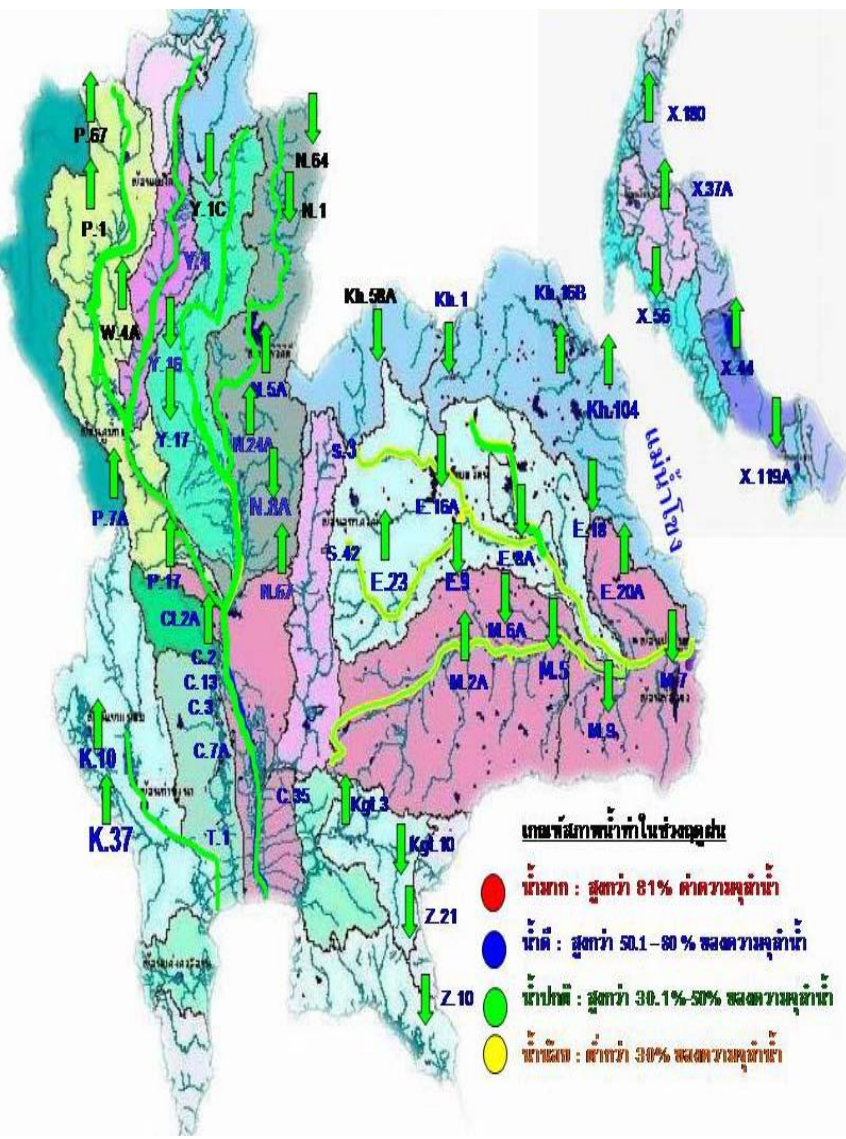
แม่ฮ่องสอน เชียงใหม่ ลำพูน เชียงราย น่าน พะเยาแพร่ สุโขทัย อุดรดิตถ์ ตาก พิษณุโลก พิจิตร นครสวรรค์ ชัยนาท สิงห์บุรี สระบุรี สุพรรณบุรี กาญจนบุรี หนองบัวลำภู กาฬสินธุ์ ชัยภูมิ ขอนแก่น มหาสารคาม นครราชสีมา บุรีรัมย์ สุรินทร์ ศรีสะเกษ สระแก้ว ฉะเชิงเทรา ปราจีนบุรี ชลบุรี จันทบุรี ตราด ปทุมธานี ชุมพร กระบี่ สุราษฎร์ธานี นครศรีธรรมราช ตรัง สตูล ปัตตานี

เชียงใหม่ ตาก ลำปาง น่าน แพร่ อุดรดิตถ์ สุโขทัย พิษณุโลก นครสวรรค์ กำแพงเพชร พิจิตร สระบุรี ลพบุรี กาญจนบุรี ราชบุรี ประจวบคีรีขันธ์ ชัยนาท หนองบัวลำภู สกลนคร มหาสารคาม ขอนแก่น กาฬสินธุ์ นครราชสีมา บุรีรัมย์ อ่างนาจเจริญ ชัยภูมิ สระแก้ว ชลบุรี จันทบุรี เพชรบุรี นครศรีธรรมราช พังงา กระบี่ ตรัง สตูล

เชียงใหม่ ลำพูน ตาก พะเยา น่าน อุดรดิตถ์ สุโขทัย พิจิตร นครสวรรค์ ชัยนาท สระบุรี ขอนแก่น มหาสารคาม บุรีรัมย์ สุรินทร์ นครราชสีมา นครพนม สระแก้ว ชลบุรี จันทบุรี ตราด กาญจนบุรี เพชรบุรี นครศรีธรรมราช กระบี่ ตรัง สตูล



### น้ำในลำน้ำและความเค็มในแม่น้ำเจ้าพระยา



**โครงการระบบเฝ้าระวังคุณภาพน้ำแบบ Real Time**  
กรมประมง

สถานี	ระยะทาง	วันที่	เวลา	กรด-ด่าง pH	ความเค็ม Salinity (g/l)	ความขุ่น Turbidity (NTU)	ความนำไฟฟ้า Conductivity (µs/cm)	สารละลาย TDS (mg/l)	คลอโรฟิลล์ Chlorophyll (µg/l)	ออกซิเจนในน้ำ DO (mg/l)
แม่น้ำเจ้าพระยา										
วัดบ้านแจ้ง		25/04/2560	08:40	7.73	0.14	16.93	331	189	5.62	4.71
วัดโพธิ์แดงเหนือ	111	25/04/2560	08:40	7.25	0.15	6.90	355	200	1.50	5.09
วัดโสมม	102	25/04/2560	08:40	7.99	0.16	10.30	378	220	-	5.47
สำแล	96	25/04/2560	08:40	7.41	0.18	15.60	435	250	3.30	3.98
วัดมะขาม	91	25/04/2560	08:50	7.25	0.22	9.00	526	300	4.60	3.15
วัดโสมมาเหนือ	64	25/04/2560	08:50	7.28	0.46	19.37	1064	615	28.05	1.69
รพ. ศิริราช	50	25/04/2560	08:50	-	-	-	-	-	-	-
คลองลาดโพธิ์	35	25/04/2560	08:40	-	9.35	-	18078	10480	-	-
การทำเรือ	27	25/04/2560	08:50	-	-	-	-	-	-	-
โรงไฟฟ้าพระนครใต้	12	25/04/2560	08:50	7.28	16.89	378.73	31044	18004	-	0.31
คลองประปาฝั่งตะวันตก รับน้ำจากเขื่อนแมกกลอง จ.กาญจนบุรี										
เขื่อนแมกกลอง		25/04/2560	08:40	7.43	0.10	0.70	233	140	-	5.65
ท่าม่วง	-	25/04/2560	08:50	7.46	0.09	4.90	214	127	-	5.41
คลองประปา กม.54		25/04/2560	08:30	7.84	0.09	7.10	214	130	-	7.38
บางเลน กม.35		25/04/2560	08:40	7.92	0.09	21.30	215	130	-	7.26
คลองประปา กม.14		25/04/2560	08:40	7.80	0.10	37.30	234	140	-	6.97

ข้อมูลจากเครื่องวัดคุณภาพน้ำ เป็นข้อมูลเพื่อใช้ในการเฝ้าระวังคุณภาพน้ำดื่มสำหรับการผลิตน้ำประปาของกรมประมงครหลวง  
 เกณฑ์สำแล : ความเค็ม < 0.25 g/l, ความนำไฟฟ้า < 500 µs/cm, ออกซิเจนในน้ำ > 2 mg/l, กรด-ด่าง ระหว่าง 5-9  
 เกณฑ์สะพานพระนั่งเกล้า และ รพ.ศิริราช : ความเค็ม < 1.80 g/l (อ้างอิงฝ่ายคุณภาพน้ำ)  
 เกณฑ์สำรับกรมเกษตร : ความเค็ม < 2 g/l, ความนำไฟฟ้า < 4,000 µs/cm

