

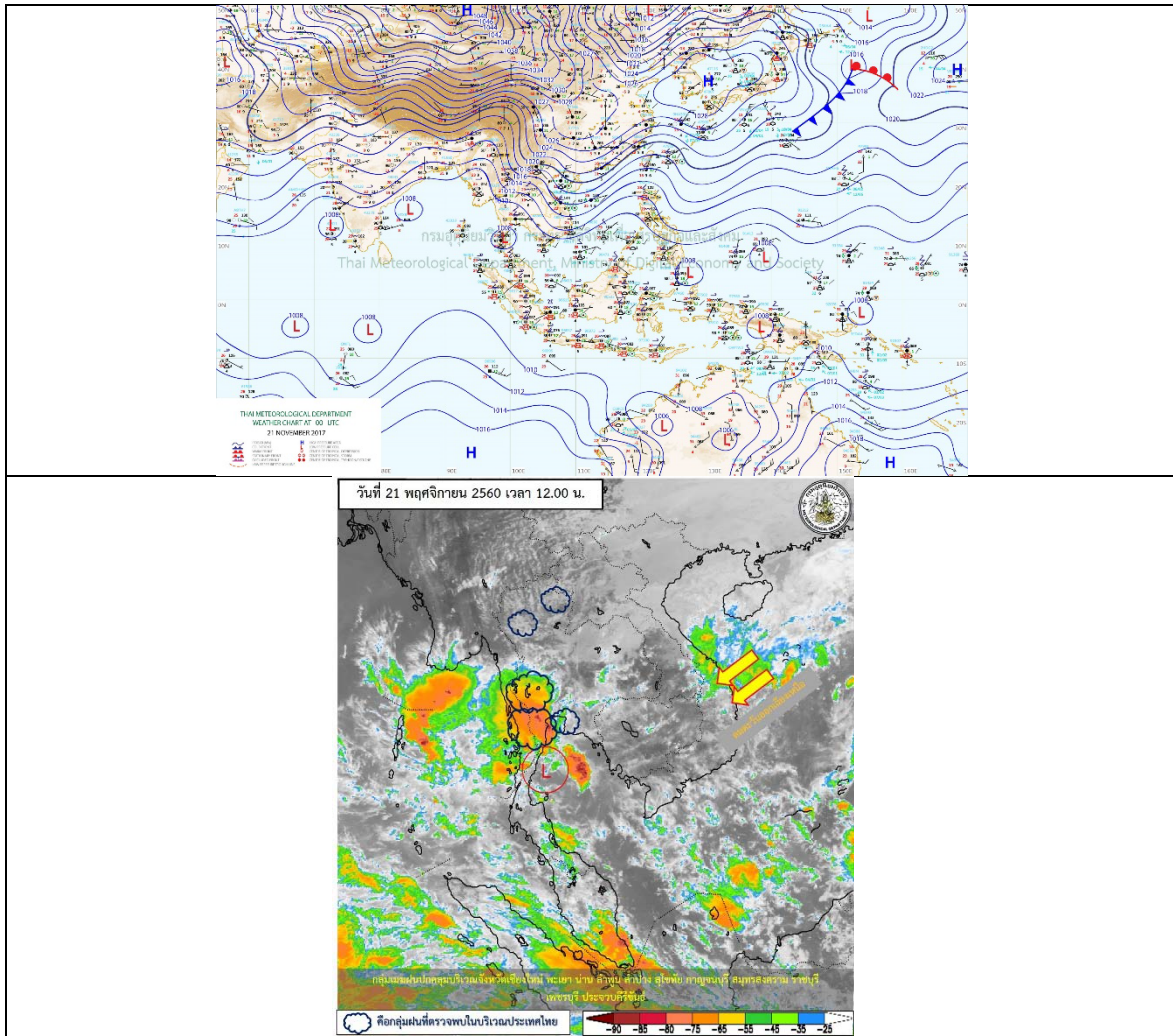
## รายงานสถานการณ์น้ำและคาดการณ์น้ำในพื้นที่ ลุ่มน้ำโขง-ชี-มูลวันที่ 21 พฤศจิกายน 2560

### 1. พยากรณ์อากาศ

ตารางที่ 1 พยากรณ์อากาศ วันที่ 21 พฤศจิกายน 2560

ภาคตะวันออกเฉียงเหนือ	มีฝนฟ้าคะนอง ร้อยละ 10 ของพื้นที่ ส่วนมากบริเวณจังหวัดชัยภูมิ นครราชสีมา บุรีรัมย์ สุรินทร์ ศรีสะเกษ และอุบลราชธานี
	และอุณหภูมิจะลดลง 1-2 องศาเซลเซียส
	อุณหภูมิต่ำสุด 20-23 องศาเซลเซียส
	อุณหภูมิสูงสุด 31-33 องศาเซลเซียส
บริเวณยอดภูมิกว๊านอากาศหนาว อุณหภูมิต่ำสุด 11-16 องศาเซลเซียส	
ลมตะวันออกเฉียงเหนือ ความเร็ว 15-30 กม./ชม.	

ที่มา: [https://www.tmd.go.th/daily\\_forecast.php](https://www.tmd.go.th/daily_forecast.php)



รูปที่ 1 พยากรณ์อากาศ วันที่ 21 พ.ย. 2560



## 2. สรุประดับน้ำรายวัน

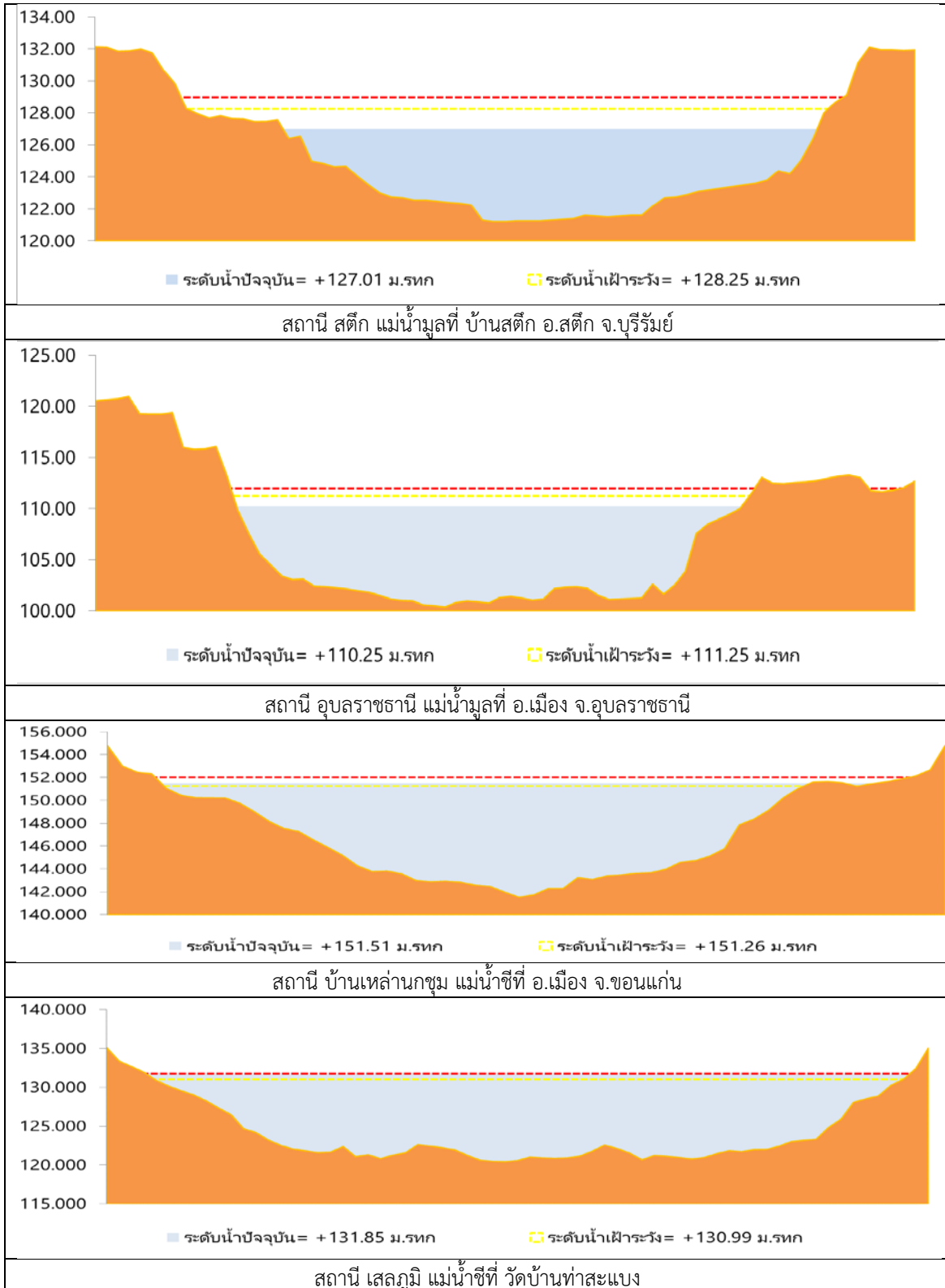
ตารางที่ 2 สรุปสถานการณ์น้ำของพื้นที่ลุ่มน้ำโขง ชี มูล ประจำวันที่ 21-พ.ย.-60

หมายเหตุ: แนวโน้มปริมาณน้ำที่เพิ่มขึ้นและระดับน้ำที่คาดการณ์ล่วงหน้า 3 วัน

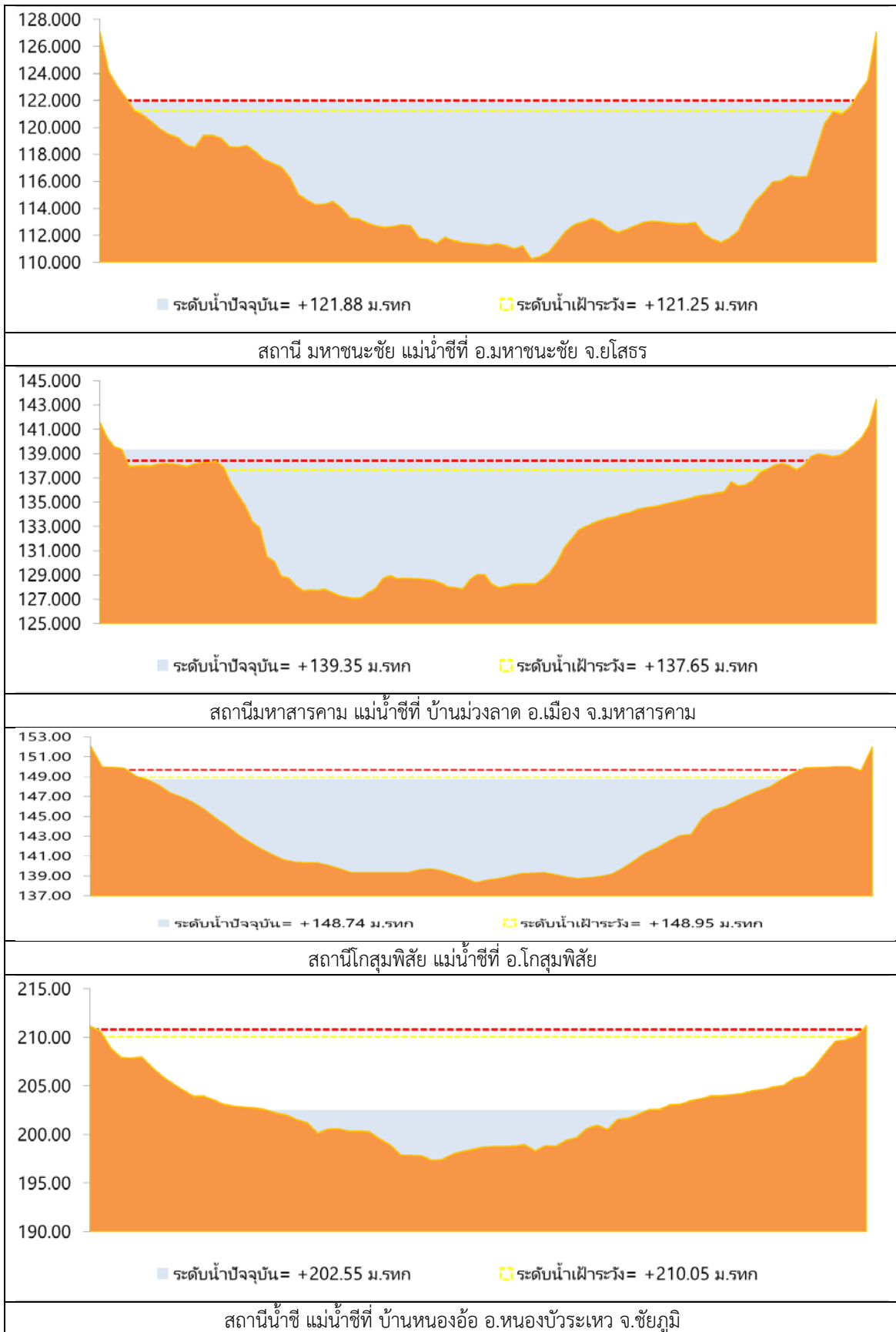
ลำดับที่	สถานี	ชื่อ	น้ำเดือนนี้ (ม.รทก.)			ระดับน้ำตรงวัด (ม.รทก.)			ระดับน้ำคาดการณ์ (ม.รทก.)				แนวโน้ม			
			ค่า HI	ค่า HIHI	ค่า HIH	15-พ.ย.-60	16-พ.ย.-60	17-พ.ย.-60	18-พ.ย.-60	19-พ.ย.-60	20-พ.ย.-60	21-พ.ย.-60		22-พ.ย.-60	23-พ.ย.-60	24-พ.ย.-60
1	น้ำโขง	อ.กสิกรรมราชย์ อ.ภาพสิษฐ์ โกสีถานี E.54	146.59	147.34	0.00	0.00	0.00	0.00	0.00	0.00	0.00	140.35	140.39	140.43	เพิ่มขึ้น	
2	น้ำชี	บ้านม่วงสด อ.เมือง จ.มหาสารคาม โกสีถานี E.66A	137.65	138.40	139.73	139.69	139.57	139.50	139.42	139.35	136.39	136.28	136.21	136.21	ลดลง	
3	น้ำชี	บ้านหนองอี้อ อ.หนองบัวระเหว จ.ชัยภูมิ โกสีถานี E.32A	210.05	210.80	0.00	0.00	0.00	0.00	0.00	0.00	0.00	201.21	201.03	200.95	เพิ่มขึ้นจากนี้ลดลง	
4	น้ำชี	บ้านดินคำ จ.มหาสารคาม โกสีถานี E.8A	143.06	143.81	0.00	0.00	0.00	0.00	0.00	0.00	140.42	140.34	140.28	140.28	เพิ่มขึ้นจากนี้ลดลง	
5	น้ำชี	ก.บ.กรมทชนชอง โกสีถานี E.20A	121.25	122.00	121.94	121.93	121.92	121.91	121.90	121.88	120.02	119.78	119.57	119.57	ลดลง	
6	น้ำชี	อ.เมือง จ.ขอนแก่น โกสีถานี E.16A	151.26	152.01	0.00	0.00	0.00	0.00	0.00	0.00	149.32	149.91	149.94	149.94	ไม่แน่ชัด	
7	น้ำชี	วัดบ้านท่าขอนยาง โกสีถานี E.18	130.99	131.74	132.09	132.06	132.04	131.99	131.96	131.91	131.85	129.08	128.98	129.07	ลดลงจากนี้เพิ่มขึ้น	
8	น้ำชี	อ.โกสุมพิสัย โกสีถานี E.91	148.95	149.70	150.09	149.95	149.86	149.77	149.37	149.06	148.74	146.95	147.07	147.16	ลดลงจากนี้เพิ่มขึ้น	
9	น้ำมูล	บ้านเสียด อ.สีก. จ.บุรีรัมย์ โกสีถานี M.6A	128.25	129.00	128.21	128.03	127.85	127.45	127.24	127.01	129.28	129.31	129.26	129.26	เพิ่มขึ้นจากนี้ลดลง	
10	น้ำมูล	อ.เมือง จ.บุรีรัมย์ โกสีถานี M.7	111.25	112.00	111.10	110.97	110.68	110.42	110.28	110.26	110.25	110.03	110.93	111.02	111.02	เพิ่มขึ้น



## 2.1 ระดับน้ำในลำน้ำ



รูปที่ 2 กราฟระดับน้ำในลำน้ำ

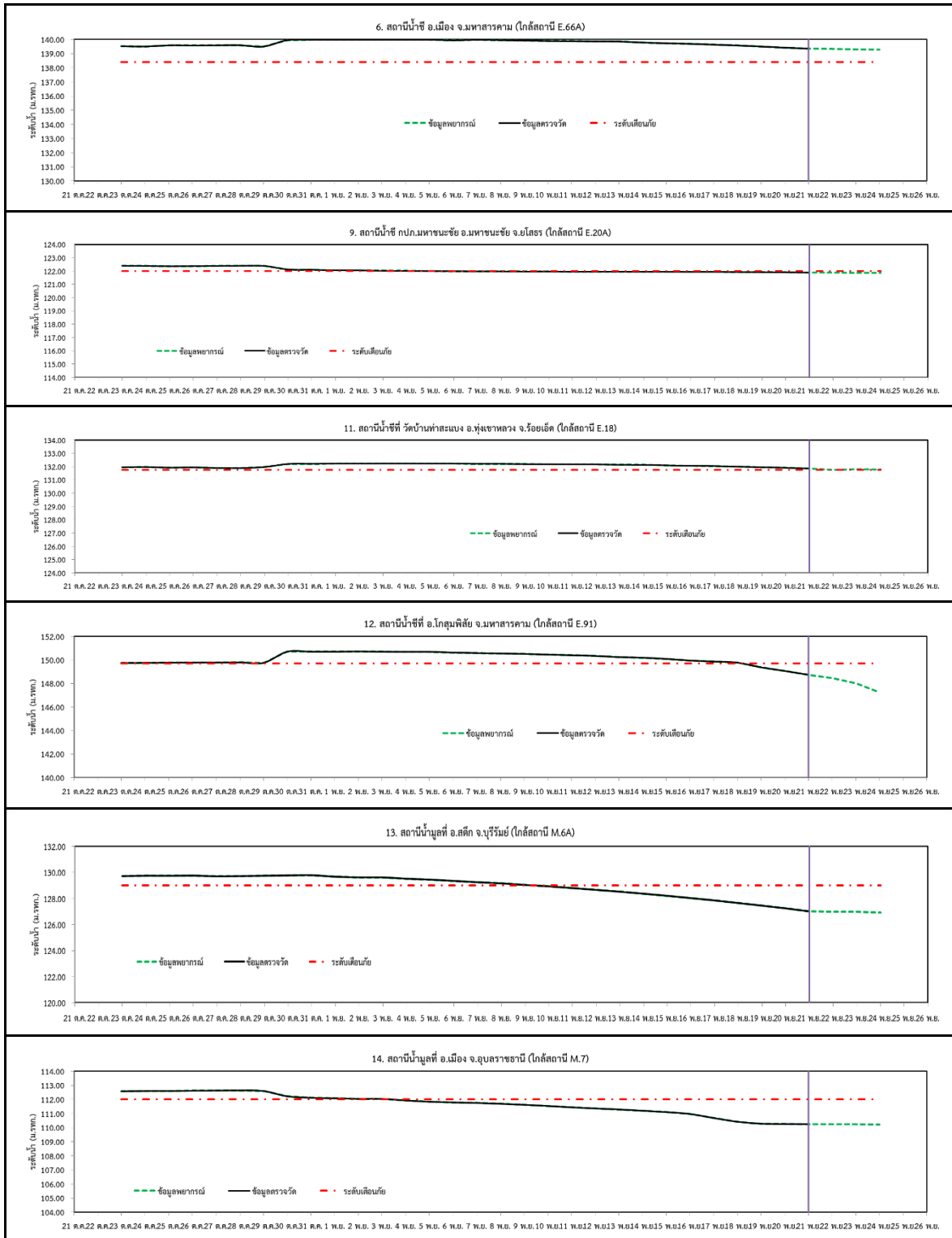


รูปที่ 2 กราฟระดับน้ำในลำน้ำ (ต่อ)





### 3. ผลการวิเคราะห์สถานการณ์น้ำ



รูปที่ 3 กราฟระดับน้ำย้อนหลัง 30 วัน และค่าพยากรณ์

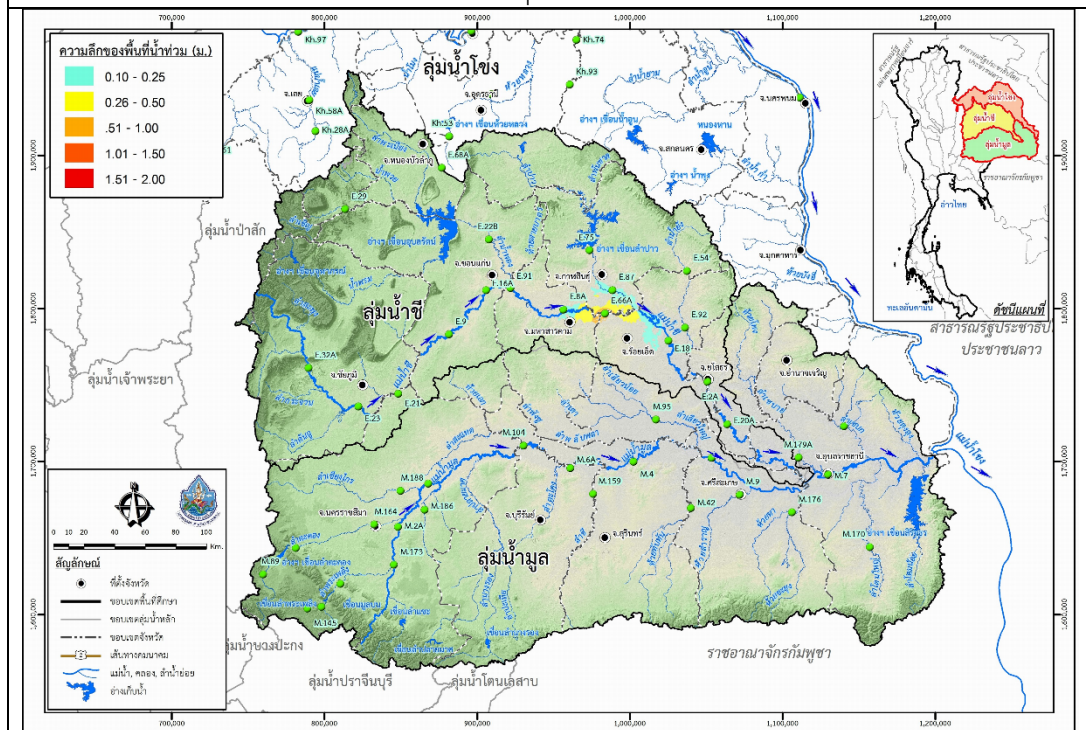
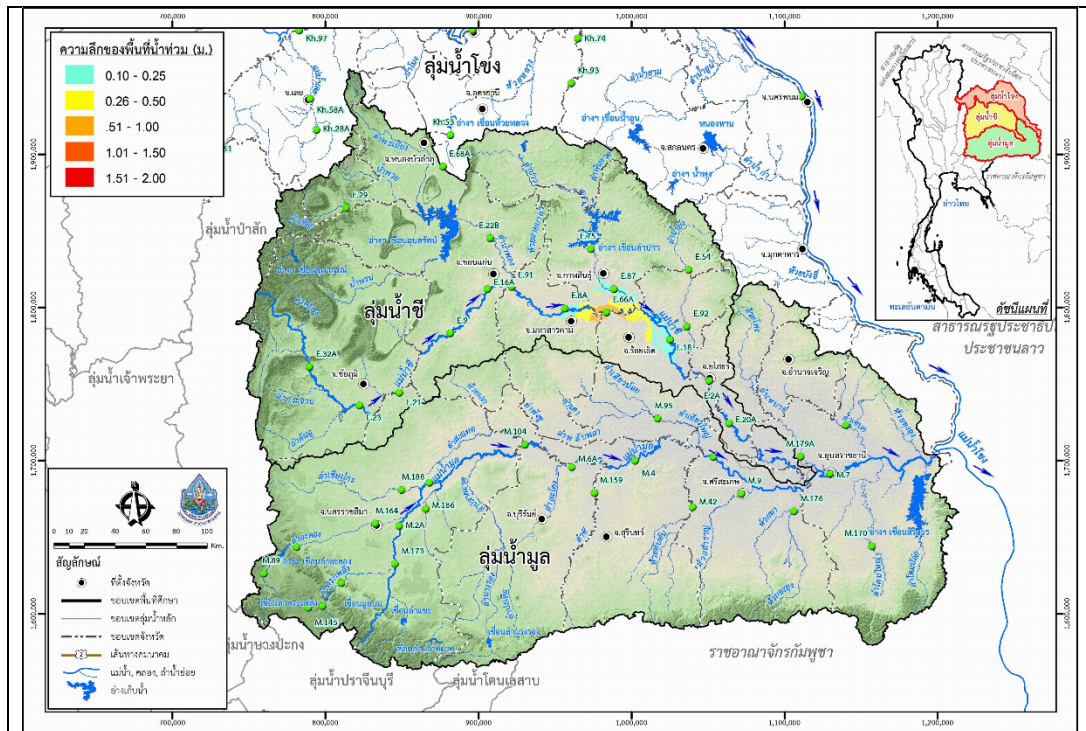


#### 4.สรุปสถานการณ์

- 1) ระดับน้ำอยู่ในเกณฑ์ปกติ ได้แก่
  - อ.เพ็ญ จ.อุดรธานี
  - อ.เมือง จ.หนองคาย
  - อ.เมือง จ.นครพนม
  - อ.กุฉินารายณ์ จ.กาฬสินธุ์
  - อ.ลำปลายมาศ จ.บุรีรัมย์
  - อ.หนองบัวระเหว จ.ชัยภูมิ
  - อ.เมือง จ.อุบลราชธานี
  - อ.สตึก จ.บุรีรัมย์
  - อ.โกสุมพิสัย จ.มหาสารคาม
  - อ.เมือง จ.มหาสารคาม
  - อ.เมือง จ.ขอนแก่น
- 2) ระดับน้ำอยู่ในเกณฑ์เสี่ยง ได้แก่
  - อ.มหาชนะชัย จ.ยโสธร
- 3) ระดับน้ำอยู่ในเกณฑ์วิกฤติ ได้แก่
  - อ.เมือง จ.มหาสารคาม
  - อ.ทุ่งเขาหลวง จ.ร้อยเอ็ด



โครงการเพิ่มประสิทธิภาพระบบพยากรณ์และเตือนภัยทรัพยากร  
สรุปลสถานการณ์น้ำของพื้นที่ลุ่มน้ำโขง ชี มูล

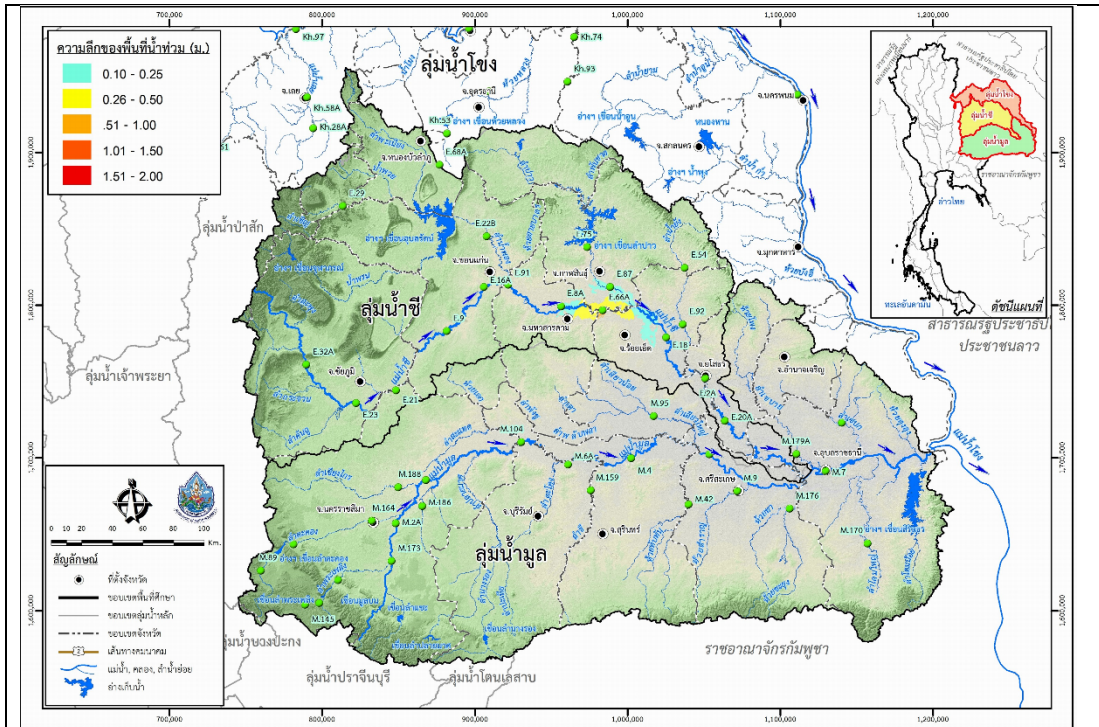


รูปที่ 4 แผนที่น้ำท่วมลุ่มน้ำชีมูล

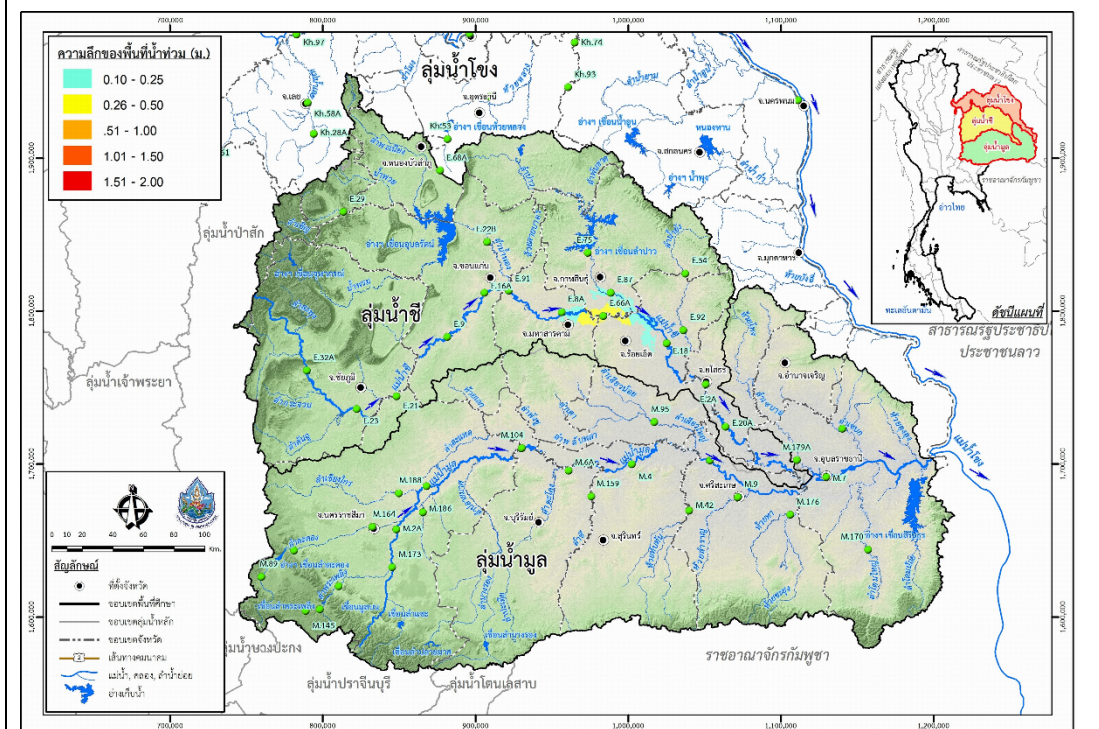




โครงการเพิ่มประสิทธิภาพระบบพยากรณ์และเตือนภัยทรัพยากร  
สรุปลสถานการณ์น้ำของพื้นที่ลุ่มน้ำโขง ซี มูล



วันที่ 23 พฤศจิกายน 2560 (ล่วงหน้า 2 วัน)

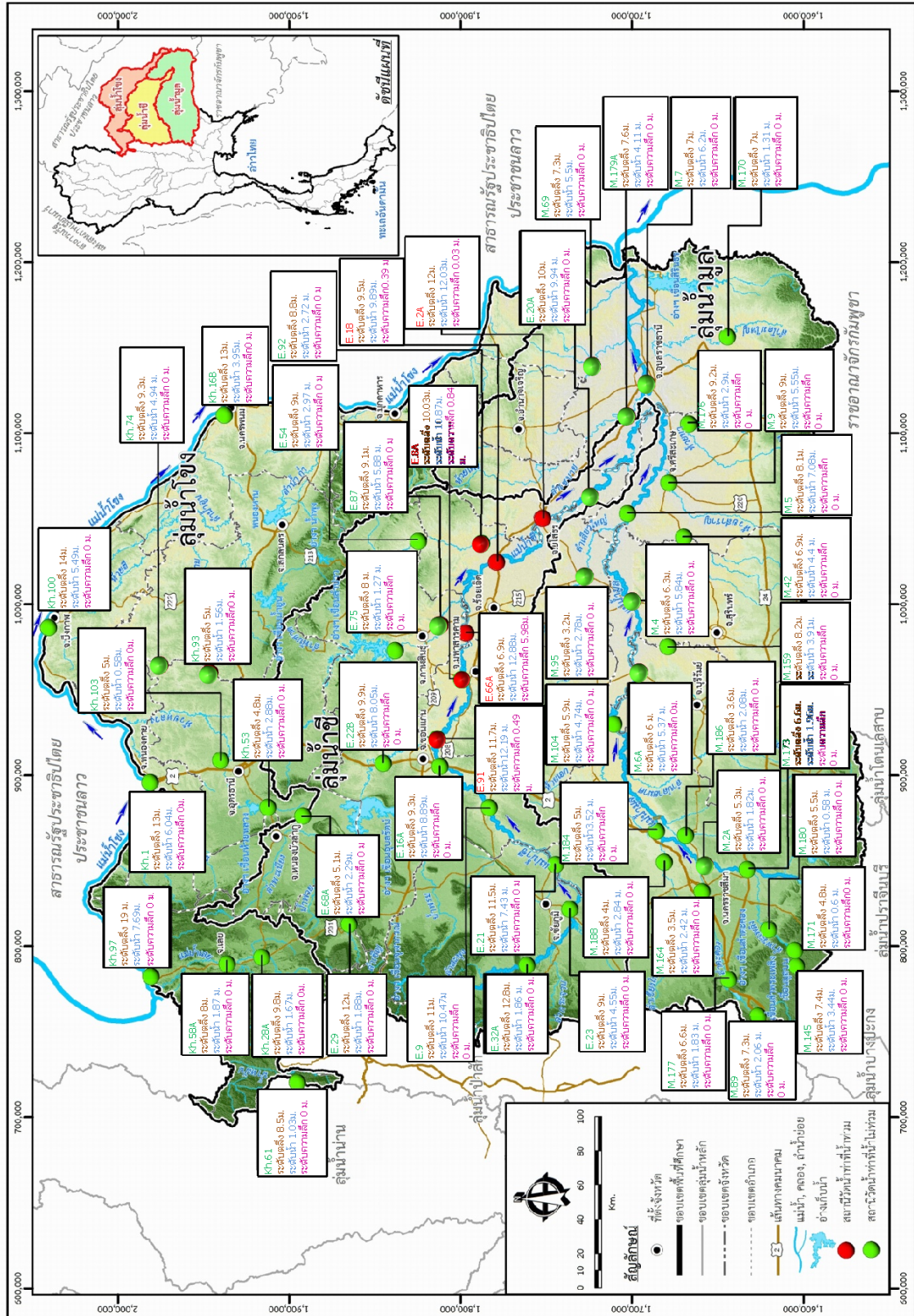


วันที่ 24 พฤศจิกายน 2560 (ล่วงหน้า 3 วัน)

รูปที่ 4 แผนที่น้ำท่วมลุ่มน้ำชีมูล (ต่อ)



โครงการเพิ่มประสิทธิภาพระบบพยากรณ์และเตือนภัยทรัพยากร  
สรุปลานการณ์น้ำของพื้นที่ลุ่มน้ำโขง ชี มูล



แสดงตำแหน่งที่ตั้งของสถานีวัดน้ำท่า