



ศูนย์ป้องกันวิกฤติน้ำ
กรมทรัพยากรน้ำ
กระทรวงทรัพยากรธรรมชาติและสิ่งแวดล้อม



สถานการณ์น้ำในกลุ่มน้ำยมและน่าน

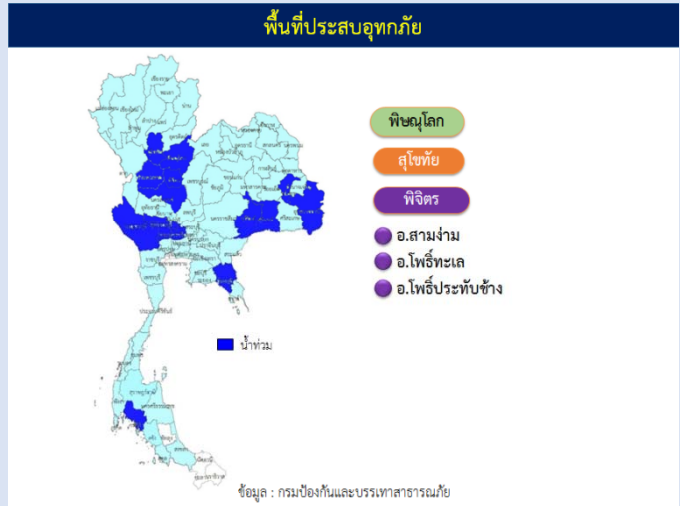
วันที่ 28 ตุลาคม 2559

สถานการณ์น้ำ

- แม่น้ำยม ที่สถานีวัดระดับน้ำสะพานบ้านน้ำโค้ง อ.เมือง จ.แพร่ ปริมาณน้ำไหลผ่าน 97 ลบ.ม./วินาที ระดับน้ำ + 1.62 ม.รทก. ต่ำกว่าตลิ่ง 6.58 เมตร
- แม่น้ำน่าน ที่สถานีวัดระดับน้ำสะพานบ้านเกษไชโย อ.ชุมแสง จ.นครสวรรค์ ปริมาณน้ำไหลผ่าน 822 ลบ.ม./วินาที ระดับน้ำ +24.86 ม.รทก. ต่ำกว่าตลิ่ง 3.44 เมตร

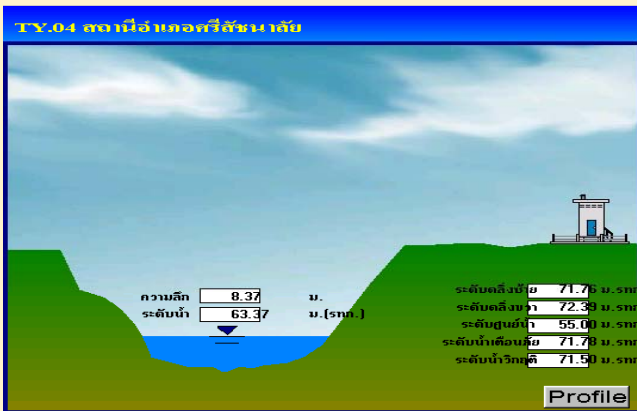
พื้นที่ประสบภัย จำนวน 3 จังหวัด ได้แก่

1. พิษณุโลก
2. สุโขทัย
3. พิจิตร 3 อำเภอ

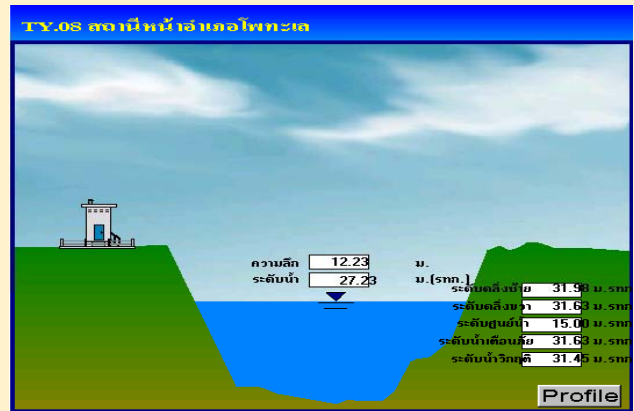


ระดับน้ำของสถานีโทรมาตรในพื้นที่

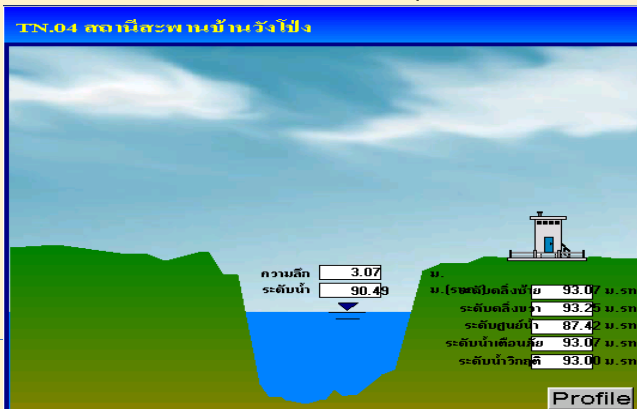
1. สถานีสะพานศรีสังขาลย์ อ.ศรีสังขาลย์ จ.สุโขทัย (เพิ่มขึ้น)



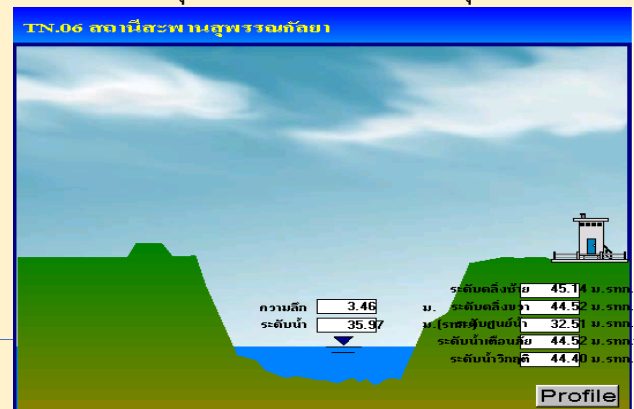
2. สถานีสะพานโพทะเล อ.โพทะเล จ.พิจิตร (ลดลง)



3. สถานีสะพานวังโป่ง อ.ทองแสนขัน จ.อุตรดิตถ์ (เพิ่มขึ้น)



4. สถานีสะพานสุพรรณกัลยา อ.เมือง จ.พิษณุโลก (เพิ่มขึ้น)



รวดเร็ว มีคุณภาพ โปร่งใส มีคุณธรรม

รายงานสถานการณ์น้ำลุ่มน้ำยมและน่าน

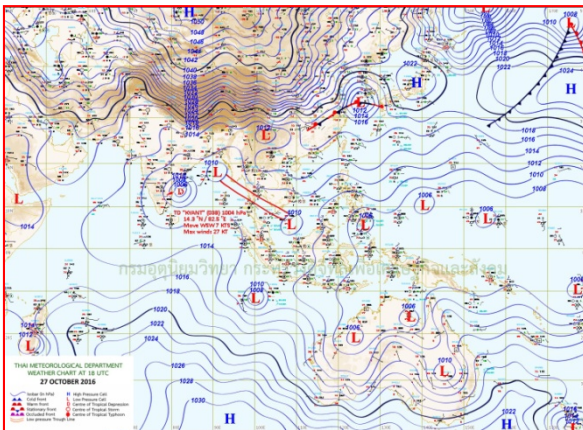
วันที่ 28 ตุลาคม 2559

1) สภาพภูมิอากาศ

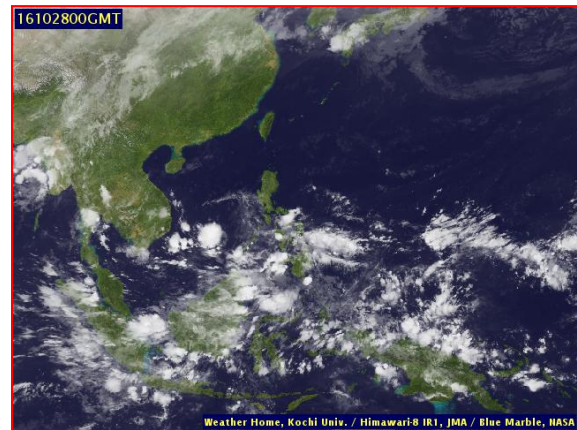
ลักษณะอากาศทั่วไป (ที่มา: กรมอุตุนิยมวิทยา)

พยากรณ์อากาศ 24 ชั่วโมงข้างหน้า ภาคกลาง ภาคตะวันออก และภาคใต้ฝั่งตะวันออกยังคงมีฝนตกต่อเนื่องและมีฝนตกหนักบางแห่ง ส่วนมากบริเวณจังหวัดกาญจนบุรี ราชบุรี สมุทรสงคราม เพชรบุรี และประจวบคีรีขันธ์ ขอให้ประชาชนบริเวณดังกล่าวระวังอันตรายจากฝนตกหนักและฝนที่ตกสะสมไว้ด้วย สำหรับกรุงเทพมหานครและปริมณฑลยังมีโอกาสเกิดฝนตกหนักบางแห่ง ส่วนภาคเหนือ และภาคตะวันออกเฉียงเหนือตอนบนมีฝนลดลง

สภาพอากาศภาคเหนือ มีเมฆเป็นส่วนมาก กับมีฝนฟ้าคะนอง ร้อยละ 40 ของพื้นที่ ส่วนมากบริเวณจังหวัดสุโขทัย พิษณุโลก พิจิตร กำแพงเพชร ตาก และเพชรบูรณ์ อุณหภูมิต่ำสุด 22-23 องศาเซลเซียส อุณหภูมิสูงสุด 30-33 องศาเซลเซียส **ผลคาดการณ์ปริมาณน้ำฝนล่วงหน้า 1-7 วัน** ในช่วงวันที่ 28 ต.ค.-2 พ.ย. มีอากาศเย็นในตอนเช้าและมีฝนฟ้าคะนอง ร้อยละ 10-30 ของพื้นที่ ส่วนมากทางตอนล่างของภาค อุณหภูมิต่ำสุด 18-22 องศาเซลเซียส อุณหภูมิสูงสุด 28-30 องศาเซลเซียส



แผนที่อากาศ วันที่ 28 ต.ค. 2559 เวลา 07.00 น.



ภาพถ่ายจากดาวเทียม วันที่ 28 ต.ค. 2559

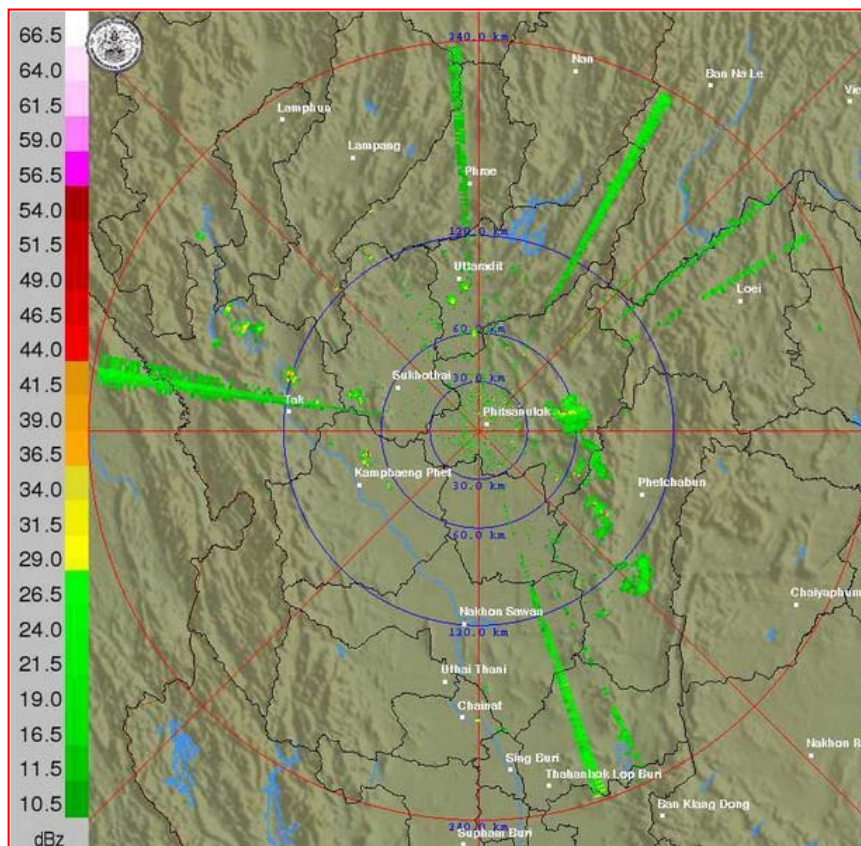
2) สถานการณ์ฝน

จากข้อมูลสถานการณ์ฝนในพื้นที่ลุ่มน้ำยมและน่านของวันที่ 28 ตุลาคม 2559 จากกรมทรัพยากรน้ำ กรมอุตุนิยมวิทยา กรมชลประทาน และสถาบันสารสนเทศทรัพยากรน้ำและการเกษตร (องค์การมหาชน) พบว่ามีฝนตกเล็กน้อยถึงหนักในบางพื้นที่ โดยบริเวณอ.เมือง จ.แพร่ บริเวณอ.เมือง ตรอน และอ.ทองแสนขัน จ.อุตรดิตถ์ บริเวณอ.ศรีสำโรง จ.สุโขทัย บริเวณอ.เมือง วังทอง บางระกำ และอ.บางกระทุ่ม จ.พิษณุโลก บริเวณอ.เมือง จ.พิจิตร มีปริมาณฝน 0.2 – 48.4 มม.

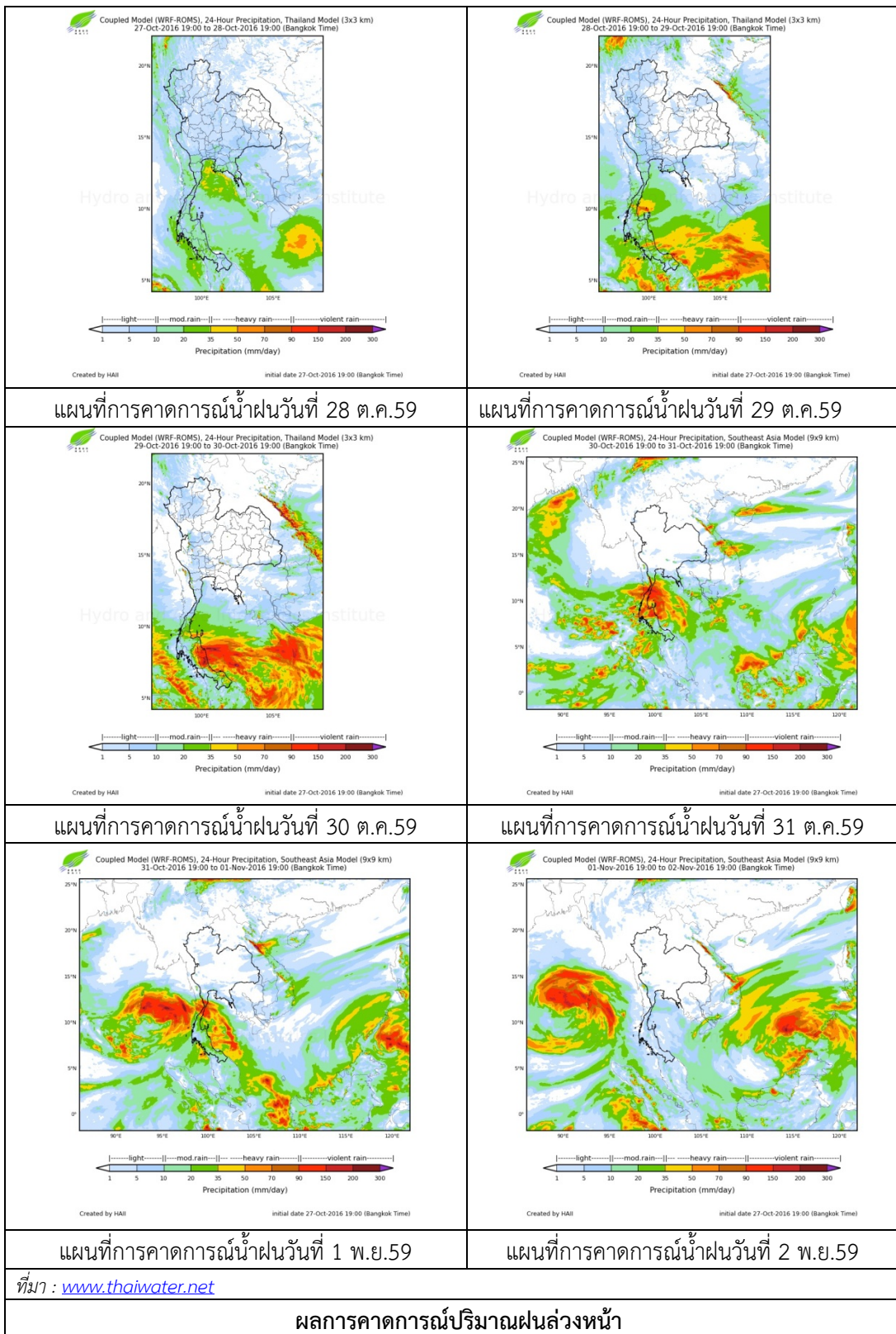
ข้อมูลสถานการณ์ฝนในพื้นที่ลุ่มน้ำยมและน่าน ณ วันที่ 28 ตุลาคม 2559 เวลา 07.00 น.

ลำดับ	สถานี	28 ต.ค. 2559
1	ตงนาจักร อ.เมือง จ.แพร่	0.2
2	ต.ท่าอิฐ อ.เมือง จ.อุตรดิตถ์	1.4
3	สนง.เกษตร อ.ตรอน จ.อุตรดิตถ์	26.3
4	อ.ทองแสนขัน จ.อุตรดิตถ์	20.3
5	ต.ทับผึ้ง อ.ศรีสำโรง จ.สุโขทัย	30.3
6	อ.เมือง จ.พิษณุโลก	25.0
7	อ.วังทอง จ.พิษณุโลก	48.4
8	อ.บางระกำ จ.พิษณุโลก	6.8
9	อ.บางกระทุ่ม จ.พิษณุโลก	6.7
10	ต.ชะมัง อ.เมือง จ.พิจิตร	21.3

หมายเหตุ “ฝน” คือ ฝนวัดปริมาณไม่ได้ (ต่ำกว่า 0.1 มิลลิเมตร)



ภาพเรดาร์ตรวจอากาศ “พิษณุโลก” ณ วันที่ 28 ตุลาคม 2559 (ที่มา : กรมอุตุนิยมวิทยา)
สถานการณ์น้ำฝน



3) ข้อมูลปริมาณน้ำในลำน้ำ

ลุ่มน้ำยมและน่าน ปัจจุบันสถานการณ์น้ำในลำน้ำโดยทั่วไปยังคงอยู่ในภาวะปกติ (ระดับน้ำต่ำกว่าระดับตลิ่งต่ำสุด) ระดับน้ำในลำน้ำส่วนใหญ่มีแนวโน้มเพิ่มขึ้น

สถานการณ์น้ำท่า (24 ต.ค. – 28 ต.ค. 2559 ที่มา: กรมชลประทาน)

สถานี	แม่น้ำ	อำเภอ	จังหวัด	ระดับตลิ่ง	จันทร์	อังคาร	พุธ	พฤหัสบดี	ศุกร์
				ปริมาณน้ำ (ลบ.ม./วิ.)	24 ต.ค.	25 ต.ค.	26 ต.ค.	27 ต.ค.	28 ต.ค.
Y.14	ยม	ศรีสะเกษ	สุโขทัย	12.00	2.12	2.02	2.03	2.96	3.39
				2,319	73.60	66.00	66.75	148.00	193.90
Y.4	ยม	เมือง	พิษณุโลก	7.45	3.24	3.23	3.18	3.14	4.14
				565	116.90	116.35	113.60	111.40	172.50
Y.5	ยม	โพทะเล	พิจิตร	8.25	7.22	7.19	7.16	7.15	7.14
				652	304.38	303.36	302.34	302.00	429.50
N.2B	น่าน	เมือง	อุตรดิตถ์	7.63	0.10	0.03	0.27	0.22	0.23
				1,614	62.00	55.00	82.40	76.40	77.60
N.22	น่าน	วัดโบสถ์	พิษณุโลก	9.17	-0.10	0.05	1.50	0.57	0.15
				476	6.55	9.40	48.10	22.00	11.50
N.7A	น่าน	บางมูลนาก	พิจิตร	10.78	4.32	3.90	4.03	4.31	4.40
				1,152	343.80	306.00	317.70	342.90	351.00

ข้อมูลระดับน้ำจากระบบตรวจวัดสภาพทางไกลอัตโนมัติลุ่มน้ำยมและน่าน กรมทรัพยากรน้ำประจำวันที่ 28 ตุลาคม 2559 เวลา 06.00 น. ระดับน้ำที่สถานีโทรมาตรส่วนใหญ่มีแนวโน้มเพิ่มขึ้น

ข้อมูลระดับน้ำ (27 ต.ค. – 28 ต.ค. 2559 ที่มา: กรมทรัพยากรน้ำ)

สถานี	ตำบล	อำเภอ	จังหวัด	ระดับตลิ่ง (ต่ำสุด)	พฤหัสบดี	ศุกร์	แนวโน้ม
					27 ต.ค.	28 ต.ค.	(เพิ่ม/ลด)
สะพานนครน่านพัฒนา	ฝายแก้ว	ภูเพียง	น่าน	197.73	192.90	192.75	ลดลง
สะพานท่าเสา	ท่าเสา	เมือง	อุตรดิตถ์	56.91	53.89	53.89	ทรงตัว
สะพานบ้านวังโป่ง	ฝักขวง	ทองแสนขัน	อุตรดิตถ์	93.07	90.46	90.49	เพิ่มขึ้น
สะพานสุพรรณกัลยา	วัดจันทร์	เมือง	พิษณุโลก	44.52	35.70	35.94	เพิ่มขึ้น
สะพานเฉลิมพระ เกียรติ 72 พรรษา	เนินมะกอก	บางมูลนาก	พิจิตร	27.23	28.83	31.45	เพิ่มขึ้น
สะพานมหาโพธิ์	ป่าแมต	เมือง	แพร่	152.33	147.52	147.52	ทรงตัว
สะพานศรีสะเกษ	หาดเสี้ยว	ศรีสะเกษ	สุโขทัย	71.78	63.07	63.38	เพิ่มขึ้น
สะพานบ้านแม่น้ำ	บ้านด่าน	บ.ด่านลานหอย	สุโขทัย	74.36	73.22	73.33	เพิ่มขึ้น
สะพานบ้านบางระกำ	บางระกำ	บางระกำ	พิษณุโลก	37.23	33.79	33.79	ทรงตัว
สะพานบ้านโพทะเล	โพทะเล	โพทะเล	พิจิตร	31.63	27.25	27.23	ลดลง



สถานีสะพานศรีราชนาลัย อ.ศรีราชนาลัย จ.สุโขทัย
(ลุ่มน้ำยม)



สถานีสะพานพระเมเยา อ.เมือง จ.สุโขทัย
(ลุ่มน้ำยม)



สถานีสะพานสุพรรณกัลยา อ.เมือง จ.พิษณุโลก
(ลุ่มน้ำน่าน)



สถานีสะพานเฉลิมพระเกียรติ ร.9 อ.บางมูลนาก จ.พิจิตร
(ลุ่มน้ำน่าน)

ปริมาณน้ำในลำน้ำในพื้นที่ลุ่มน้ำยมและน่าน